

УТВЕРЖДАЮ:
Заместитель министра
природных ресурсов и охраны
окружающей среды Удмуртской Республики
Ю.А. Долматов
« 1 » августа 2024 года

Акт
лесопатологического обследования № 2024-20-315
лесных насаждений Увинское лесничества
Удмуртской Республики

Способ лесопатологического обследования: 1. Визуальный

2. Инструментальный

Участковое лесничество	Урочище (дача)	Квартал	Выдел	Площадь выдела, га	Лесопатологический выдел	Площадь лесопатологического выдела, га
Нылгинское		101	2	10,1		
					1	10,1

Лесопатологическое обследование проведено на общей площади:

10,1

Кадастровый номер участка: _____

(для участков, предоставленных в постоянное(бессрочное) пользование, аренду)

Документ о праве пользования: _____

(тип документа о праве пользования, дата, номер, вид разрешенного использования лесов)

Инструментальное (детальное) обследование лесных насаждений.
(раздел включается в акт в случае проведения лесопатологического обследования инструментальным способом)

2.1 Лесничество Урочище(дача) Увинское Квартал Участковое лесничество 101 Выдел 2 Нылгинское
Лесопатологический выдел 1 Площадь лесопатологического выдела 10,1

Наличие ограничений или особенностей участка, влияющих на назначение СОМ:

(отметка о наличии ООПТ, ОЗУ, водоохранной зоны, радиационного загрязнения лесов, угрозы возникновения очагов вредных организмов или пожарной опасности в лесах).

2.2 Фактическая таксационная характеристика лесного насаждения соответствует (не соответствует) таксационному описанию (нужное подчеркнуть). Причины несоответствия:

Ведомость насаждений с выявленными несоответствиями таксационным описаниям приведена в приложении 1 к Акту

2.3 Состояние насаждений:
с нарушенной устойчивостью (средневзвешенная категория состояния $\geq 1,51 \leq 4,50$)

с утраченной устойчивостью (средневзвешенная категория состояния $\geq 4,51$)

устойчивое (средневзвешенная категория состояния $< 1,50$)

2.4 Причины ослабления, повреждения, средневзвешенная категория состояния насаждения:
короед типограф, уссурийский полиграф, СКС-2,6 ослабленные лесные насаждения. Требуется проведение СОМ (ВСР)

Вид пожара	Порода	Состояние корневых лап		Состояние корневой шейки		Высушивание луба		Обугленность древесины более 1/3 высоты ствола	
		процент поврежденных отъем корней	процент деревьев с данным повреждением	Обугленность корневой шейки по окружности (1/4;2/4;3/4;бол)	процент деревьев с данным повреждением	по окружности (1/4;2/4;3/4; бол);3/4	процент деревьев с данным повреждением	по окружности ствола (менее 1/2; более 1/2)	процент деревьев с данным повреждением
1	2	3	4	5	6	7	8	9	10

2.4.1 Заселено (отработано) стволовыми вредителями:

Вид вредителя	Порода	Встречаемость заселенных деревьев, % от запаса породы	Встречаемость отработанных деревьев, %	Степень заселения лесного насаждения
1	2	3	4	5
короед типограф	Ель		7,90%	
полиграф уссурийский	Лиственница		15,29%	

2.4.3. Поражено болезнями:

Болезнь/возбудитель	Порода	Встречаемость, % от запаса насаждения	Степень поражения лесного насаждения (слабая, средняя, сильная)
1	2	3	4

2.5. Выборке подлежит от общего запаса насаждения), в том числе:

7,0% деревьев (указывается общий % запаса деревьев, подлежащий рубке,

без признаков ослабления
ослабленных
сильно ослабленных
усыхающих

причины ослабления _____
причины ослабления _____
причины ослабления _____
0,0% причины ослабления _____

свежего сухостоя 4,5%
свежего ветровала 0,0%
свежего бурелома 0,0%

старого сухостоя 2,5%
старого ветровала 0,0%
старого бурелома 0,0%

2.6. Полнота лесного насаждения после уборки деревьев, подлежащих рубке, составит

0,5

Критическая полнота для данной категории лесных насаждений и преобладающей породы составляет

0,5

ЗАКЛЮЧЕНИЕ к инструментальному обследованию участка.

С целью предотвращения негативных процессов, снижения от их воздействия назначено:

Участковое лесничество	Урочище (дача)	Квартал	Выдел	Площадь выдела, га	Лесопатологический выдел	Площадь лесопатологического выдела, га	Вид мероприятия	Площадь мероприятия, га	Породы	Доля выбираемой древесины по запасу, %	Рекомендуемый срок проведения мероприятия
1	2	3	4	5	6	7	8	9	10	11	12
Нылгинское		101	2	10,1	1	10,1	СРВ	10,1	Е	4,4%	2024-2025
									П	2,5%	
									С	0,0%	
									Б	0,0%	
									Ос	0,0%	
									Лп	0,0%	
									Л	0,0%	
									Д	0,0%	
									Я	0,0%	
									Кл	0,0%	
									Оле	0,0%	
									Ивд	0,0%	
									Итого:	7,0%	

Ведомость временной пробной площади и абрис участка прилагаются (приложение 2 и 3 к Акту)

РЕКОМЕНДАЦИИ по проведению мероприятий, не относящихся к мероприятиям по предупреждению распространения вредных организмов.

Дата проведения ЛПО 23.07.2024 г.

Дата составления документов 25.07.2024 г.

Исполнитель работ по проведению лесопатологического обследования:

Руководитель ГКУ УР "Увинское лесничество"

Лесничий Нылгинское участкового лесничества
ГКУ УР "Увинское лесничество"

Соколов.И.Е

Вахрушев Н.А.

1.1 Субъект Российской Федерации
Лесничество (Лесопарк)
Участковое лесничество
Квартал 101 Выдел 2
Удмуртская Республика
Увинское
Нылгинское
Площадь выдела 10,1
Лесопатологический выдел 1
Площадь лесопатологического выдела 10,1

1.2. Метод перечега:
сплошной, ленты перечета, круговые площадки постоянного радиуса,
реласкопические площадки (нужное подчеркнуть),
Количество лент/площадок 3 Размеры площадок (длина*ширина/радиус) 165*20
Размер временной пробной площади 1 га

1.3. Фактическая таксационная характеристика насаждения:

Состав 3Е2Е1П2
Лп1Б1Ос Возраст 90 лет; тип леса ЕЛП полнота 0,5
запас на га 260 кбм; возобновление 10Е,3м 1 тыс на 1 га

1.4. Номер очага вредных организмов _____
Тип очага вредных организмов: эпизодический, хронический (нужное подчеркнуть).
Фаза развития очага вредных организмов: начальная, нарастания численности, собственно вспышка,
кризис (нужное подчеркнуть).

1.5. Причина ослабления, повреждения насаждения и время:

короед типограф, уссурийский полиграф

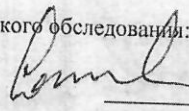
Состояние насаждения:

Средневзвешенная категория состояния насаждения: 2,60


1.6. Назначенные мероприятия: СРВ

Исполнитель работ по проведению лесопатологического обследования:

Руководитель ГКУ УР "Увинское лесничество"

 Соколов И.Е.

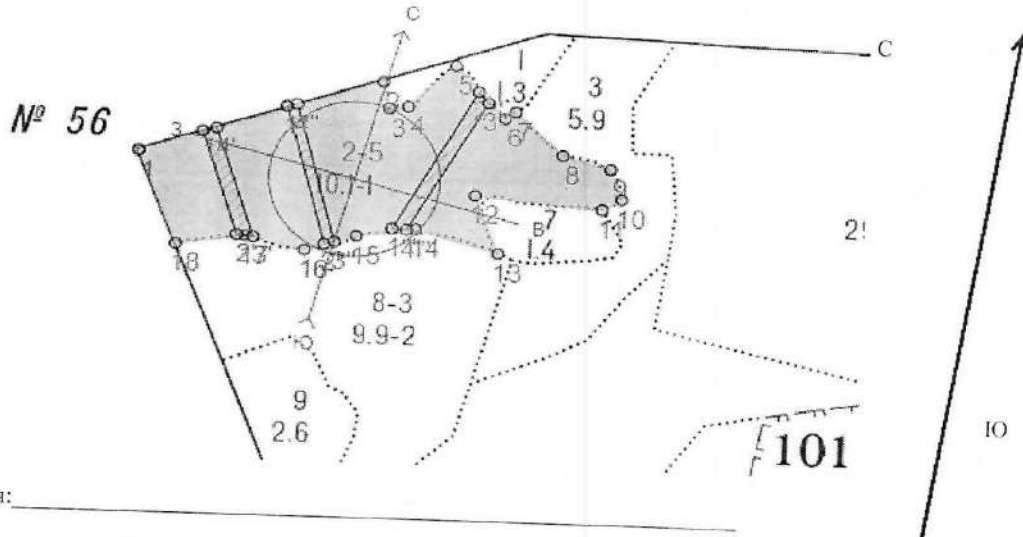
Лесничий Нылгинское участкового лесничества
ГКУ УР "Увинское лесничество"

 Вахрушев Н.А.

Дата составления документа 25.07.2024г

Абрис участка

Масштаб 1:10:0000



Условные обозначения:

№ квартала	№ выдела	№ лесопатологического выдела	Размеры ленты (круговой площадки) перечета					Координаты начала, конца поворотных точек лент перечета/центров круговых площадок перечета
			№ выдела (площадки)	длина, м	ширина, м	радиус, м	площадь, га	
101	2	1	1	165	20		0,3	
			2	212	14		0,3	
			3	220	20		0,4	

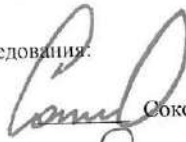
Пространственное размещение лесопатологических выделов
(включается в Акт выделении лесопатологических выделов, для указания пространственного расположения поврежденных и погибших насаждений)

Номера точек	Координаты		Длина, м
	X	Y	
1-2	56.78756	52.29321	341
2-3	56.78850	52.29870	43
3-4	56.78816	52.29878	42
4-5	56.78816	52.29929	82
5-6	56.78867	52.30022	103
6-7	56.78799	52.30138	18
7-8	56.78807	52.30153	86
8-9	56.78753	52.30272	87
9-10	56.78727	52.30386	33
10-11	56.78690	52.30393	21
11-12	56.78679	52.30353	165
12-13	56.78698	52.30079	76
13-14	56.78618	52.30121	113
14-15	56.78644	52.29931	66
15-16	56.78642	52.29811	52
16-17	56.78620	52.29745	53
17-18	56.78619	52.29651	57
18-19	56.78627	52.29406	93

Исполнитель работ по проведению лесопатологического обследования:

Руководитель ГКУ УР "Увинское лесничество"

Лесничий Нылгинское участкового лесничества
ГКУ УР "Увинское лесничество"



Соколов.И.Е



Вахрушев Н.А.

Дата составления документа 25.07.2024г

Ступени толщины, см	Количество деревьев по категориям состояния, шт.															Всего			в том числе подлежит рубке, %	
	1		2		3		4		5		5(л.б.в)			5(г.д.е)						
	Н	З	Н	З	Н	З	Н	З	Н	З	Н	З	О	Н	З	О	шт./куб.м			
1	2	3	4	5	6	7	8	9	10	11	12	13	14	15	16	17	18	19	20	
8																				
12										0	0	0	0	0	0	0	0	0	#ДЕЛ(0)	
16										0	0	0	0	0	0	0	0	0	#ДЕЛ(0)	
20						12	12			0	1	0	0	1	0	0	0	0	#ДЕЛ(0)	
24						14				0	0	0	0	0	0	0	0	0	52,00%	
28						36				0	0	0	0	0	0	0	0	14	4,48	0,00%
32						4				0	0	0	0	0	0	0	0	36	18	0,00%
36						16				0	12	0	0	12	0	0	0	4	2,96	0,00%
40						13				0	0	0	0	0	0	0	0	28	28,56	42,86%
44						18				0	0	0	0	0	0	0	0	13	17,53	0,00%
48						5				0	0	0	0	0	0	0	0	18	30,96	0,00%
52						14				0	0	0	0	0	0	0	0	5	10,7	0,00%
56						1				0	0	0	0	0	0	0	0	14	36,4	0,00%
60										0	0	0	0	0	0	0	0	1	3,09	0,00%
64										0	0	0	0	0	0	0	0	0	0	#ДЕЛ(0)
68										0	0	0	0	0	0	0	0	0	0	#ДЕЛ(0)
72										0	0	0	0	0	0	0	0	0	0	#ДЕЛ(0)
Итого, шт.	0	0	0	0		133	12	0	0	13	0	0	13	0	0	0				
Итого, куб. м	0	0	0	0	0	143	2	0	0	12	0	0	12	0	0	0		158		
Итого, % от запаса по породе	0,0%	0,0%	0,0%	0,0%	0,0%	90,7%	1,4%	0,0%	0,0%	7,9%	0,0%	0,0%	7,9%	0,0%	0,0%	0,0%		100,0%		9,3%

Порода: П средневысокая категория состояния

Ступени толщины, см	Количество деревьев по категориям состояния, шт.															Всего			в том числе подлежит рубке, %	
	1		2		3		4		5		5(а,б,в)			5(г,д,е)						
	Н	З	Н	З	Н	З	Н	З	Н	З	Н	З	О	Н	З	О	шт./куб.м			
1	2	3	4	5	6	7	8	9	10	11	12	13	14	15	16	17	18	19	20	
8																				
12										0	0	0	0	0	0	0	0	0	0	#ДЕЛ(0)
16										0	0	0	0	0	0	0	0	0	0	#ДЕЛ(0)
20						19				0	13	0	0	1	0	0	12	13	2,08	100,00%
24										0	18	0	0	0	0	0	18	37	10,36	48,65%
28						12				0	0	0	0	0	0	0	0	0	0	#ДЕЛ(0)
32						9				0	0	0	0	0	0	0	0	12	7,68	0,00%
36						17				0	0	0	0	0	0	0	0	9	7,74	0,00%
40										0	0	0	0	0	0	0	0	17	18,7	0,00%
44										0	0	0	0	0	0	0	0	0	0	#ДЕЛ(0)
48										0	0	0	0	0	0	0	0	0	0	#ДЕЛ(0)
52										0	0	0	0	0	0	0	0	0	0	#ДЕЛ(0)
56										0	0	0	0	0	0	0	0	0	0	#ДЕЛ(0)
60										0	0	0	0	0	0	0	0	0	0	#ДЕЛ(0)
64										0	0	0	0	0	0	0	0	0	0	#ДЕЛ(0)
68										0	0	0	0	0	0	0	0	0	0	#ДЕЛ(0)
72										0	0	0	0	0	0	0	0	0	0	#ДЕЛ(0)
Итого, шт.	0	0	0	0	0	57	0	0	0	31	0	0	1	0	0	30				
Итого, куб. м	0	0	0	0	0	39	0	0	0	7	0	0	0	0	0	7		88		
Итого, % от запаса по породе	0,0%	0,0%	0,0%	0,0%	0,0%	84,7%	0,0%	0,0%	0,0%	15,2%	0,0%	0,0%	0,3%	0,0%	0,0%	14,0%		100,0%		100,0%

Порода: Б средневзвешенная категория состояния

Ступени толщины, см	Количество деревьев по категориям состояния, шт																Всего				
	1		2		3		4		5		5(а,б,в)			5(г,д,е)			шт./куб.м		в том числе подлежит рубке, %		
	Н	З	Н	З	Н	З	Н	З	Н	З	Н	З	О	Н	З	О	18	19		20	
1	2	3	4	5	6	7	8	9	10	11	12	13	14	15	16	17	18	19	20		
8										0	0	0	0	0	0	0	0	0	0	#ДЕЛО!	
12										0	0	0	0	0	0	0	0	0	0	0	#ДЕЛО!
16										0	0	0	0	0	0	0	0	0	0	0	#ДЕЛО!
20		2								0	0	0	0	0	0	0	0	2	0,58	0	0
24		8								0	0	0	0	0	0	0	0	8	3,44	0	0
28										0	0	0	0	0	0	0	0	0	0	0	#ДЕЛО!
32		7								0	0	0	0	0	0	0	0	7	3,88	0	0
36										0	0	0	0	0	0	0	0	0	0	0	#ДЕЛО!
40		16								0	0	0	0	0	0	0	0	16	22,56	0	0
44		2								0	0	0	0	0	0	0	0	2	3,48	0	0
48		4								0	0	0	0	0	0	0	0	4	8,72	0	0
52										0	0	0	0	0	0	0	0	0	0	0	#ДЕЛО!
56										0	0	0	0	0	0	0	0	0	0	0	#ДЕЛО!
60										0	0	0	0	0	0	0	0	0	0	0	#ДЕЛО!
64										0	0	0	0	0	0	0	0	0	0	0	#ДЕЛО!
68										0	0	0	0	0	0	0	0	0	0	0	#ДЕЛО!
72										0	0	0	0	0	0	0	0	0	0	0	#ДЕЛО!
Итого, шт.		39	0	0	0	0	0	0	0	0	0	0	0	0	0	0	0	39			
Итого, куб.м		45	0	0	0	0	0	0	0	0	0	0	0	0	0	0	0		45		
Итого, % от запаса по породе		100,0%	0,0%	0,0%	0,0%	0,0%	0,0%	0,0%	0,0%	0,0%	0,0%	0,0%	0,0%	0,0%	0,0%	0,0%	0,0%	100,0%			0,0%

Порода: Ос средневзвешенная категория состояния

Ступени толщины, см	Количество деревьев по категориям состояния, шт.																Всего				
	1		2		3		4		5		5(а,б,в)			5(г,д,е)			шт./куб.м		в том числе подлежит рубке, %		
	Н	З	Н	З	Н	З	Н	З	Н	З	Н	З	О	Н	З	О	18	19		20	
1	2	3	4	5	6	7	8	9	10	11	12	13	14	15	16	17	18	19	20		
8										0	0	0	0	0	0	0	0	0	0	#ДЕЛО!	
12										0	0	0	0	0	0	0	0	0	0	0	#ДЕЛО!
16										0	0	0	0	0	0	0	0	0	0	0	#ДЕЛО!
20		6								0	0	0	0	0	0	0	0	6	1,86	0	0
24		4								0	0	0	0	0	0	0	0	4	1,92	0	0
28		2								0	0	0	0	0	0	0	0	2	1,38	0	0
32										0	0	0	0	0	0	0	0	0	0	0	#ДЕЛО!
36		7								0	0	0	0	0	0	0	0	7	9,03	0	0
40										0	0	0	0	0	0	0	0	0	0	0	#ДЕЛО!
44										0	0	0	0	0	0	0	0	0	0	0	#ДЕЛО!
48										0	0	0	0	0	0	0	0	0	0	0	#ДЕЛО!
52										0	0	0	0	0	0	0	0	0	0	0	#ДЕЛО!
56										0	0	0	0	0	0	0	0	0	0	0	#ДЕЛО!
60										0	0	0	0	0	0	0	0	0	0	0	#ДЕЛО!
64										0	0	0	0	0	0	0	0	0	0	0	#ДЕЛО!
68										0	0	0	0	0	0	0	0	0	0	0	#ДЕЛО!
72										0	0	0	0	0	0	0	0	0	0	0	#ДЕЛО!
Итого, шт.		19	0	0	0	0	0	0	0	0	0	0	0	0	0	0	0	19			
Итого, куб.м		14	0	0	0	0	0	0	0	0	0	0	0	0	0	0	0		14		
Итого, % от запаса по породе		100,0%	0,0%	0,0%	0,0%	0,0%	0,0%	0,0%	0,0%	0,0%	0,0%	0,0%	0,0%	0,0%	0,0%	0,0%	0,0%	100,0%			0,0%

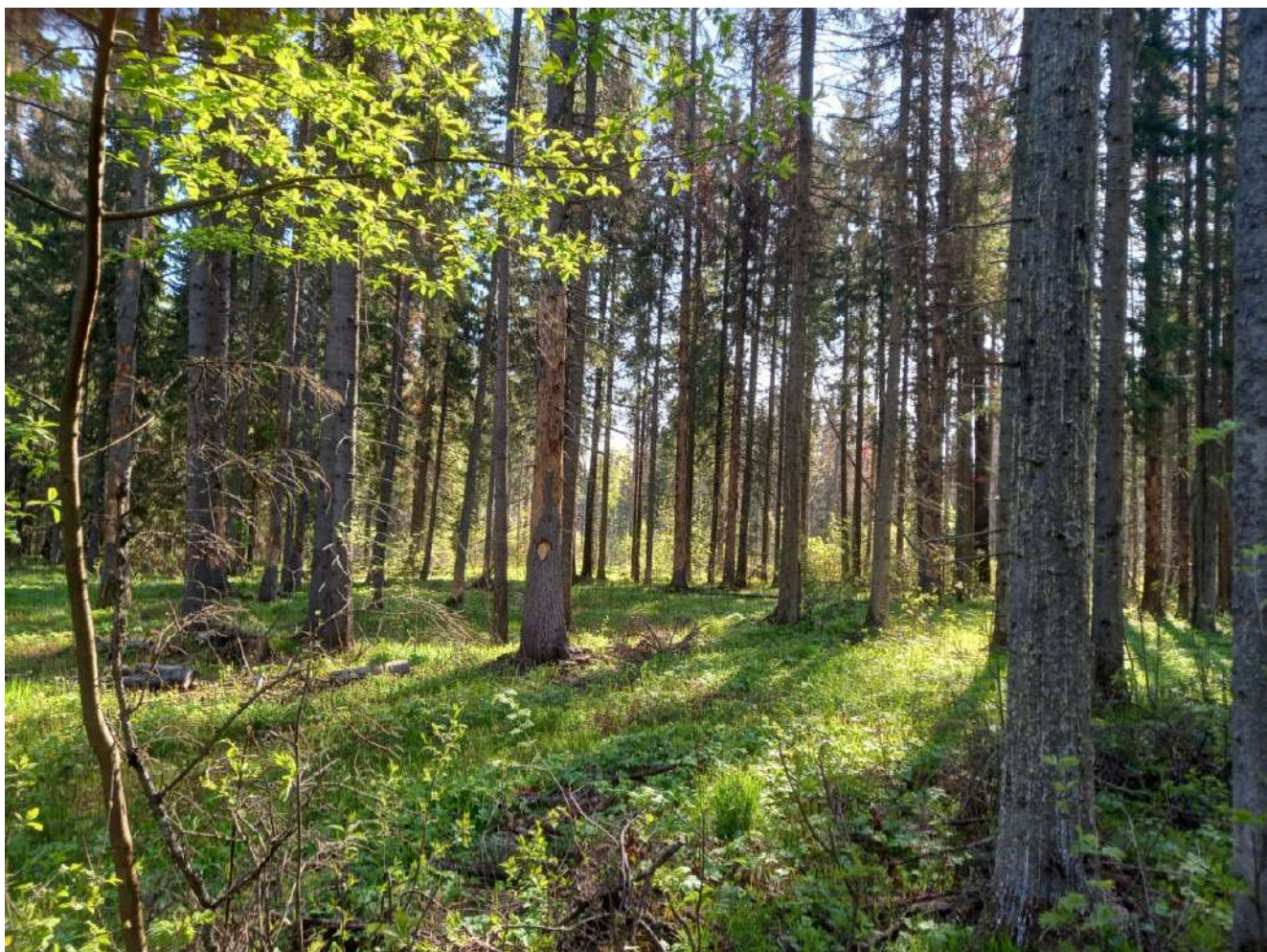
Увинское лесничество, Нылгинское участковое лесничество
квартал 101 выдел 2

Фото №1



Координаты: 56.78867 52.30022

Фото №2



Координаты: 56.78690 52.30393

Фото №3



Координаты: 56.78620 52.29745

Дата обследования 23.07.2024 г.