

УТВЕРЖДАЮ:
Заместитель министра
природных ресурсов и охраны
окружающей среды Удмуртской Республики
Ю.А. Долматов
« 1 » августа 2024 года

Акт
лесопатологического обследования № 2024-20-314
лесных насаждений Увинское лесничества
Удмуртской Республики

Способ лесопатологического обследования: 1. Визуальный



2. Инструментальный



Участковое лесничество	Урочище (дача)	Квартал	Выдел	Площадь выдела, га	Лесопатологический выдел	Площадь лесопатологического выдела, га
Нылгинское		80	52	8,1		
					1	8,1

Лесопатологическое обследование проведено на общей площади:

8,1

Кадастровый номер участка: _____

(для участков, предоставленных в постоянное(бессрочное) пользование, аренду)

Документ о праве пользования: _____

(тип документа о праве пользования, дата, номер, вид разрешенного использования лесов)

Инструментальное (детальное) обследование лесных насаждений.
(раздел включается в акт в случае проведения лесопатологического обследования инструментальным способом)

2.1 Лесничество Увинское Участковое лесничество Нылгинское
 Урочище (дача) Квартал 80 Выдел 52
 Лесопатологический выдел 1 Площадь лесопатологического выдела 8,1

Наличие ограничений или особенностей участка, влияющих на назначение СОМ:

Участки леса вокруг населенных пунктов
 (отметка о наличии ООПТ, ОЗУ, водоохранной зоны, радиационного загрязнения лесов, угрозы возникновения очагов вредных организмов или пожарной опасности в лесах).

2.2 Фактическая таксационная характеристика лесного насаждения соответствует (не соответствует) таксационному описанию (нужное подчеркнуть). Причины несоответствия:

Ведомость насаждений с выявленными несоответствиями таксационным описаниям приведена в приложении 1 к Акту

2.3 Состояние насаждений:
 с нарушенной устойчивостью (средневзвешенная категория состояния $\geq 1,51 \leq 4,50$)

с утраченной устойчивостью (средневзвешенная категория состояния $\geq 4,51$)

устойчивое (средневзвешенная категория состояния $< 1,50$)

2.4. Причины ослабления, повреждения, средневзвешенная категория состояния насаждения:
 короед типограф, уссурийский полиграф, СКС-2,73 ослабленные лесные насаждения. Требуется проведение СОМ (BCP)

Вид пожара	Порода	Состояние корневых лап		Состояние корневой шейки		Высушивание луба		Обугленность древесины более 1/3 высоты ствола	
		процент поврежденных огнем корней	процент деревьев с данным повреждением	в древесине корневой шейки по окружности (1/4;2/4;3/4;6 или 3/4)	процент деревьев с данным повреждением	по окружности (1/4;2/4;3/4;4; болни3/4)	процент деревьев с данным повреждением	по окружности ствола (менее 1/2; более 1/2)	процент деревьев с данным повреждением
1	2	3	4	5	6	7	8	9	10

2.4.1 Заселено (отработано) стволовыми вредителями:

Вид вредителя	Порода	Встречаемость заселенных деревьев, % от запаса породы	Встречаемость отработанных деревьев, % от запаса породы	лесного насаждения (слабая, средняя, сильная)
1	2	3	4	5
короед типограф	Ель		7,90%	
полиграф уссурийский	Пихта		15,29%	

2.4.3. Поражено болезнями:

Болезнь/возбудитель	Порода	Встречаемость, % от запаса насаждения	Степень поражения лесного насаждения (слабая, средняя, сильная)
1	2	3	4

2.5. Выборке подлежит от общего запаса насаждения), в том числе:

7,5% деревьев (указывается общий % запаса деревьев, подлежащий рубке,

без признаков ослабления
ослабленных
сильно ослабленных
усыхающих

причины ослабления _____
причины ослабления _____
причины ослабления _____
0,0% причины ослабления _____

свежего сухостоя 4,8%
свежего ветровала 0,0%
свежего бурелома 0,0%

старого сухостоя 2,7%
старого ветровала 0,0%
старого бурелома 0,0%

2.6. Полнота лесного насаждения после уборки деревьев, подлежащих рубке, составит

0,4

Критическая полнота для данной категории лесных насаждений и преобладающей породы составляет

не леметируется

ЗАКЛЮЧЕНИЕ к инструментальному обследованию участка.

С целью предотвращения негативных процессов, снижения от их воздействия назначено:

Участковое лесничество	Урочище (дача)	Квартал	Выдел	Площадь выдела, га	Лесопатологический выдел	Площадь лесопатологического выдела, га	Вид мероприятия	Площадь мероприятия, га	Породы	Доля выбрасываемой древесины по запасу, %	Рекомендуемый срок проведения
1	2	3	4	5	6	7	8	9	10	11	12
Нылгинское		80	52	8,1	1	8,1	СРВ	8,1	Е	4,8%	2024-2025
									П	2,7%	
									С	0,0%	
									Б	0,0%	
									Ос	0,0%	
									Лп	0,0%	
									Л	0,0%	
									Д	0,0%	
									Я	0,0%	
									Кл	0,0%	
									Оле	0,0%	
									Ивд	0,0%	
									Итого:	7,5%	

Ведомость временной пробной площади и абрис участка прилагаются (приложение 2 и 3 к Акту)

РЕКОМЕНДАЦИИ по проведению мероприятий, не относящихся к мероприятиям по предупреждению распространения вредных организмов.

Дата проведения ЛПО 23.07.2024г.

Дата составления документов 25.07.2024г.

Исполнитель работ по проведению лесопатологического обследования:

Руководитель ГКУ УР "Увинское лесничество"

Соколов.И.Е

Лесничий Нылгинское участкового лесничества
ГКУ УР "Увинское лесничество"

Вахрушев Н.А.

1.1 Субъект Российской Федерации Удмуртская Республика
Лесничество (Лесопарк) Увинское
Участковое лесничество Нылгинское
Квартал 80 Выдел 52 Площадь выдела 8,1
Лесопатологический выдел 1 Площадь лесопатологического выдела 8,1

1.2. Метод перече́та:
сплошной, ленты пере́чета, круговые площадки постоянного радиуса,
ре́ласкопические площадки (нужное подчеркнуть).
Количество лент/площадок 5 Размеры площадок (длина*ширина/радиус) 175*18
Размер временной пробной площади 1 га

1.3. Фактическая таксационная характеристика насаждения:

Состав 5Е2П2Ос Возраст 80 лет; тип леса СКС полнота 0,4
1Б
запас на га 240 кбм; возобновление 10Е(30) 4м 2 тыс на1 га

1.4. Номер очага вредных организмов _____
Тип очага вредных организмов: эпизодический, хронический (нужное подчеркнуть).
Фаза развития очага вредных организмов: начальная, нарастания численности, собственно вспышка,
кризис (нужное подчеркнуть).

1.5. Причина ослабления, повреждения насаждения и время:
короед типограф, уссурийский полиграф

Состояние насаждения: _____

Средневзвешенная категория состояния насаждения: 2,73

1.6. Назначенные мероприятия: СРВ

Исполнитель работ по проведению лесопатологического обследования: _____

Руководитель ГКУ УР "Увинское лесничество" _____

Соколов И.Е.

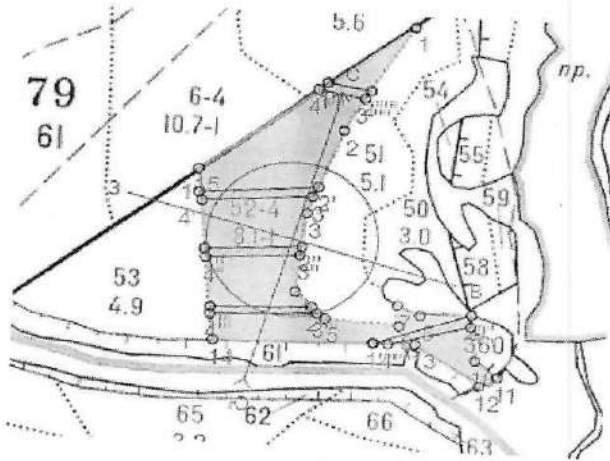
Лесничий Нылгинское участкового лесничества
ГКУ УР "Увинское лесничество" _____

Вахрушев Н.А.

Дата составления документа 25.07.2024г

Абрис участка

Масштаб 1:10:0000



Условные обозначения:

№ квартала	№ выдела	№ лесопатологического выдела	Размеры ленты (круговой площадки) перечета					Координаты начала, конца поворотных точек лент перечета/центров круговых площадок перечета
			№ выдела (площадки)	длина, м	ширина, м	радиус, м	площадь, га	
80	52	1	1	175	18		0.3	
			2	144	15		0.2	
			3	155	13		0.2	
			4	140	20		0.2	
			5	70	16		0.1	

Пространственное размещение лесопатологических выделов
(включается в Акт выделения лесопатологических выделов, для указания пространственного расположения поврежденных и погибших насаждений)

Номера точек	Координаты		Длина, м
	X	Y	
1-2	56.80885	52.34230	190
2-3	56.80748	52.34078	161
3-4	56.80598	52.33960	134
4-5	56.80468	52.33945	63
5-6	56.80429	52.34015	115
6-7	56.80424	52.34188	34
7-8	56.80447	52.34196	31
8-9	56.80443	52.34272	87
9-10	56.80438	52.34370	71
10-11	56.80373	52.34392	44
11-12	56.80344	52.34453	31
12-13	56.80326	52.34410	132
13-14	56.80395	52.34224	303
14-15	56.80387	52.33715	287
15-1	56.80653	52.33689	400

Исполнитель работ по проведению лесопатологического обследования:

Руководитель ГКУ УР "Увинское лесничество"



Соколов.И.Е

Лесничий Нылгинское участкового лесничества
ГКУ УР "Увинское лесничество"



Вахрушев Н.А.

Дата составления документа 25.07. .2024г

Порода: Е средневзвешенная категория состояния

Ступень толщины, см	Количество деревьев по категориям состояния, шт.															Всего		в том числе подлесок рубки, %		
	1		2		3		4		5		5(а,б,в)			5(г,д,е)			шт./куб.м		20	
	Н	З	Н	З	Н	З	Н	З	Н	З	Н	З	О	Н	З	О				
1	2	3	4	5	6	7	8	9	10	11	12	13	14	15	16	17	18	19	20	
8																				
12										0	0	0	0	0	0	0	0	0	0	
16										0	0	0	0	0	0	0	0	0	0	#ДЕЛО!
20						12	12			0	1	0	0	1	0	0	0	0	0	#ДЕЛО!
24						14				0	0	0	0	0	0	0	25	4,5	52,00%	
28						36				0	0	0	0	0	0	0	14	4,48	0,00%	
32						4				0	0	0	0	0	0	0	76	18	0,00%	
36						16				0	12	0	0	12	0	0	4	2,90	0,00%	
40						13				0	0	0	0	0	0	0	28	28,56	42,86%	
44						18				0	0	0	0	0	0	0	13	17,55	0,00%	
48						5				0	0	0	0	0	0	0	18	30,96	0,00%	
52						14				0	0	0	0	0	0	0	5	10,7	0,00%	
56						1				0	0	0	0	0	0	0	14	76,4	0,00%	
60										0	0	0	0	0	0	0	1	3,09	0,00%	
64										0	0	0	0	0	0	0	0	0	0	#ДЕЛО!
68										0	0	0	0	0	0	0	0	0	0	#ДЕЛО!
72										0	0	0	0	0	0	0	0	0	0	#ДЕЛО!
Итого, шт.	0	0	0	0	133	12	0	0	0	13	0	0	13	0	0	0	158			
Итого, куб. м	0	0	0	0	0	143	2	0	0	12	0	0	12	0	0	0				
Итого, % от запаса по породе	0,0%	0,0%	0,0%	0,0%	0,0%	90,7%	1,4%	0,0%	0,0%	7,9%	0,0%	0,0%	7,9%	0,0%	0,0%	0,0%	100,0%			9,3%

Порода: П средневзвешенная категория состояния

Ступень толщины, см	Количество деревьев по категориям состояния, шт.															Всего		в том числе подлесок рубки, %		
	1		2		3		4		5		5(а,б,в)			5(г,д,е)			шт./куб.м		20	
	Н	З	Н	З	Н	З	Н	З	Н	З	Н	З	О	Н	З	О				
1	2	3	4	5	6	7	8	9	10	11	12	13	14	15	16	17	18	19	20	
8																				
12										0	0	0	0	0	0	0	0	0	0	
16										0	0	0	0	0	0	0	0	0	0	#ДЕЛО!
20										0	13	0	0	1	0	0	0	0	0	#ДЕЛО!
24						19				0	18	0	0	0	0	0	12	13	2,08	100,00%
28						12				0	0	0	0	0	0	0	18	37	10,36	48,65%
32						9				0	0	0	0	0	0	0	0	0	0	#ДЕЛО!
36						17				0	0	0	0	0	0	0	12	7,68	0,00%	
40										0	0	0	0	0	0	0	9	7,74	0,00%	
44										0	0	0	0	0	0	0	17	18,7	0,00%	
48										0	0	0	0	0	0	0	0	0	0	#ДЕЛО!
52										0	0	0	0	0	0	0	0	0	0	#ДЕЛО!
56										0	0	0	0	0	0	0	0	0	0	#ДЕЛО!
60										0	0	0	0	0	0	0	0	0	0	#ДЕЛО!
64										0	0	0	0	0	0	0	0	0	0	#ДЕЛО!
68										0	0	0	0	0	0	0	0	0	0	#ДЕЛО!
72										0	0	0	0	0	0	0	0	0	0	#ДЕЛО!
Итого, шт.	0	0	0	0	57	0	0	0	0	31	0	0	1	0	0	0	88			
Итого, куб. м	0	0	0	0	39	0	0	0	0	7	0	0	0	0	0	0				
Итого, % от запаса по породе	0,0%	0,0%	0,0%	0,0%	84,7%	0,0%	0,0%	0,0%	0,0%	15,3%	0,0%	0,0%	0,3%	0,0%	0,0%	0,0%	100,0%			100,0%

Порода: Б средневзвешенная категория состояния

Ступени толщины, см	Количество деревьев по категориям состояния, шт.																	Всего		в том числе подлежит рубке, %	
	1		2		3		4		5		5(а.б.в)			5(г.д.е)			шт./куб.м	20			
	Н	З	Н	З	Н	З	Н	З	Н	З	Н	З	О	Н	З	О					
1	2	3	4	5	6	7	8	9	10	11	12	13	14	15	16	17	18	19			
8										0	0	0	0	0	0	0	0	0	0	#ДЕЛ/0!	
12										0	0	0	0	0	0	0	0	0	0	0	#ДЕЛ/0!
16										0	0	0	0	0	0	0	0	0	0	0	#ДЕЛ/0!
20	2									0	0	0	0	0	0	0	0	0	2	0,58	0
24	8									0	0	0	0	0	0	0	0	0	8	3,44	0
28	1									0	0	0	0	0	0	0	0	0	1	0,62	0
32	7									0	0	0	0	0	0	0	0	0	7	3,88	0
36	1									0	0	0	0	0	0	0	0	0	1	1,1	0
40	16									0	0	0	0	0	0	0	0	0	16	22,56	0
44	2									0	0	0	0	0	0	0	0	0	2	3,48	0
48	2									0	0	0	0	0	0	0	0	0	2	4,36	0
52										0	0	0	0	0	0	0	0	0	0	0	#ДЕЛ/0!
56										0	0	0	0	0	0	0	0	0	0	0	#ДЕЛ/0!
60										0	0	0	0	0	0	0	0	0	0	0	#ДЕЛ/0!
64										0	0	0	0	0	0	0	0	0	0	0	#ДЕЛ/0!
68										0	0	0	0	0	0	0	0	0	0	0	#ДЕЛ/0!
72										0	0	0	0	0	0	0	0	0	0	0	#ДЕЛ/0!
Итого, шт.	39	0	0	0	0	0	0	0	0	0	0	0	0	0	0	0	0	0	39		
Итого, куб. м	42	0	0	0	0	0	0	0	0	0	0	0	0	0	0	0	0	0	42		
Итого, % от запаса по породе	100,0%	0,0%	0,0%	0,0%	0,0%	0,0%	0,0%	0,0%	0,0%	0,0%	0,0%	0,0%	0,0%	0,0%	0,0%	0,0%	0,0%	0,0%	100,0%		0,0%

Порода: Ое средневзвешенная категория состояния

Ступени толщины, см	Количество деревьев по категориям состояния, шт.																	Всего		в том числе подлежит рубке, %	
	1		2		3		4		5		5(а.б.в)			5(г.д.е)			шт./куб.м	20			
	Н	З	Н	З	Н	З	Н	З	Н	З	Н	З	О	Н	З	О					
1	2	3	4	5	6	7	8	9	10	11	12	13	14	15	16	17	18	19			
8										0	0	0	0	0	0	0	0	0	0	0	#ДЕЛ/0!
12										0	0	0	0	0	0	0	0	0	0	0	#ДЕЛ/0!
16										0	0	0	0	0	0	0	0	0	0	0	#ДЕЛ/0!
20	6									0	0	0	0	0	0	0	0	0	6	1,86	0
24	4									0	0	0	0	0	0	0	0	0	4	1,92	0
28	2									0	0	0	0	0	0	0	0	0	2	1,38	0
32										0	0	0	0	0	0	0	0	0	0	0	#ДЕЛ/0!
36	7									0	0	0	0	0	0	0	0	0	7	9,03	0
40										0	0	0	0	0	0	0	0	0	0	0	#ДЕЛ/0!
44										0	0	0	0	0	0	0	0	0	0	0	#ДЕЛ/0!
48										0	0	0	0	0	0	0	0	0	0	0	#ДЕЛ/0!
52										0	0	0	0	0	0	0	0	0	0	0	#ДЕЛ/0!
56										0	0	0	0	0	0	0	0	0	0	0	#ДЕЛ/0!
60										0	0	0	0	0	0	0	0	0	0	0	#ДЕЛ/0!
64										0	0	0	0	0	0	0	0	0	0	0	#ДЕЛ/0!
68										0	0	0	0	0	0	0	0	0	0	0	#ДЕЛ/0!
72										0	0	0	0	0	0	0	0	0	0	0	#ДЕЛ/0!
Итого, шт.	19	0	0	0	0	0	0	0	0	0	0	0	0	0	0	0	0	0	19		
Итого, куб. м	14	0	0	0	0	0	0	0	0	0	0	0	0	0	0	0	0	0	14		
Итого, % от запаса по породе	100,0%	0,0%	0,0%	0,0%	0,0%	0,0%	0,0%	0,0%	0,0%	0,0%	0,0%	0,0%	0,0%	0,0%	0,0%	0,0%	0,0%	0,0%	100,0%		0,0%

По насаждению: _____ средневзвешенная категория состояния 2,13

Ступени толщины, см	Количество деревьев по категориям состояния, шт.																		Всего	в том числе подожигт рубес, %			
	1			2			3			4			5			5(а.б.в)					5(г.д.е)		
	Н	З	О	Н	З	О	Н	З	О	Н	З	О	Н	З	О	Н	З	О			Н	З	О
1	2	3	4	5	6	7	8	9	10	11	12	13	14	15	16	17	18	19					
8	0	0	0	0	0	0	0	0	0	0	0	0	0	0	0	0	0	0	0	0	0		
12	0	0	0	0	0	0	0	0	0	0	0	0	0	0	0	0	0	0	0	0	0		
16	0	0	0	0	0	0	0	0	0	0	0	0	0	0	0	0	0	0	0	0	0		
20	8	0	0	0	0	0	12	0	0	14	0	0	2	0	0	12	38	6,58	68,4%				
24	12	0	0	0	0	0	33	0	0	18	0	0	0	0	0	18	59	17,28	30,5%				
28	3	0	0	0	0	0	36	0	0	0	0	0	0	0	0	0	48	23,36	0,0%				
32	7	0	0	0	0	0	16	0	0	0	0	0	0	0	0	0	19	12,64	0,0%				
36	8	0	0	0	0	0	25	0	0	0	0	0	12	0	0	0	44	42,18	27,3%				
40	16	0	0	0	0	0	30	0	0	0	0	0	0	0	0	0	38	46,38	0,0%				
44	2	0	0	0	0	0	18	0	0	0	0	0	0	0	0	0	34	53,52	0,0%				
48	2	0	0	0	0	0	5	0	0	0	0	0	0	0	0	0	7	14,18	0,0%				
52	0	0	0	0	0	0	14	0	0	0	0	0	0	0	0	0	16	40,76	0,0%				
56	0	0	0	0	0	0	1	0	0	0	0	0	0	0	0	0	1	3,09	0,0%				
60	0	0	0	0	0	0	0	0	0	0	0	0	0	0	0	0	0	0	0	0	0		
64	0	0	0	0	0	0	0	0	0	0	0	0	0	0	0	0	0	0	0	0	0		
68	0	0	0	0	0	0	0	0	0	0	0	0	0	0	0	0	0	0	0	0	0		
72	0	0	0	0	0	0	0	0	0	0	0	0	0	0	0	0	0	0	0	0	0		
Итого, куб. м	56	0	0	0	0	182	2	0	0	0	0	0	13	0	0	7	260						
Итого, % от запаса по породе	21,6%	0,0%	0,0%	0,0%	0,0%	70,0%	0,8%	0,0%	0,0%	0,0%	0,0%	0,0%	4,8%	0,0%	0,0%	2,7%	100,0%				8,3%		

Условные обозначения: Н - не заселено (не поражено, не повреждено); З - заселено
столовыми вредителями (поражено боковыми, повреждено огнем); О - отработано вредителями.

Увинское лесничество, Нылгинское участковое лесничество
квартал 80 выдел 52

Фото 1



Координаты: 56.80677 52.33814

Фото 2



Координаты: 56.80647 52.33772

Фото 3



Координаты: 56.80653 52.33818

Дата обследования 23.07.2024 г.