

УТВЕРЖДАЮ:
Заместитель министра
природных ресурсов и охраны
окружающей среды Удмуртской Республики
Ю.А. Долматов
« 1 » августа 2024 года

Акт
лесопатологического обследования № 2024-18-312
лесных насаждений Селгинского лесничества
Удмуртской Республики

Способ лесопатологического обследования: 1. Визуальный

2. Инструментальный

Участковое лесничество	Урочище (дача)	Квартал	Выдел	Площадь выдела, га	Лесопатологический выдел	Площадь лесопатологического выдела, га
Сардыкское		70	11	1,2		
					1	0,2

Лесопатологическое обследование проведено на общей площади: 0,2

Кадастровый номер участка: участок не предоставлен в постоянное (бессрочное) пользование, аренду
(для участков, предоставленных в постоянное(бессрочное) пользование, аренду)

Документ о праве пользования:

(тип документа о праве пользования, дата, номер, вид разрешенного использования лесов)

Инструментальное (детальное) обследование лесных насаждений.

(раздел включается в акт в случае проведения лесопатологического обследования инструментальным способом)

2.1 Лесничество Селтинское Участковое лесничество Сардыкское
 Урочище(дача) Квартал 70 Выдел 11

Лесопатологический выдел 1 Площадь лесопатологического выдела 0,2

Наличие ограничений или особенностей участка, влияющих на назначение СОМ:

берегозащитные участки лесов

(отметка о наличии ООПТ, ОЗУ, водоохранной зоны, радиационного загрязнения лесов, угрозы возникновения очагов вредных организмов или пожарной опасности в лесах)

2.2 Фактическая таксационная характеристика лесного насаждения, соответствует не соответствует
 таксационному описанию (нужное подчеркнуть).

Ведомость насаждений с выявленными несоответствиями таксационным описаниям приведена в приложении 1 к Акту

2.3 Состояние насаждений:

с нарушенной устойчивостью (средневзвешенная категория состояния $\geq 1,51 \leq 4,50$)

с утраченной устойчивостью (средневзвешенная категория состояния $\geq 4,51$)

устойчивое (средневзвешенная категория состояния $< 1,50$)

2.4. Причины ослабления, повреждения, средневзвешенная категория состояния насаждения:
 повреждение стволовыми вредителями, СКС 2,63

Вид пожара	Порода	Состояние корневых лап		Состояние корневой шейки		Высушивание луба		Обугленность древесины более 1/3 высоты ствола	
		процент поврежденных огнем корней	процент деревьев с данным повреждением	Обугленность древесины корневой шейки по окружности (1/4;2/4;3/4;бол)	процент деревьев с данным повреждением	по окружности и (1/4;2/4;3/4; бол);3/4	процент деревьев с данным повреждением	по окружности ствола (менее 1/2; более 1/2)	процент деревьев с данным повреждением
1	2	3	4	5	6	7	8	9	10

2.4.1 Заселено (отработано) стволовыми вредителями:

Вид вредителя	Порода	Встречаемость заселенных деревьев, % от запаса породы	Встречаемость отработанных деревьев, % от запаса породы	Степень заселения лесного насаждения (слабая, средняя, сильная)
1	2	3	4	5
стволовые вредители короед - типограф	Е		87,9	сильная

2.4.3. Поражено болезнями:

Болезнь/возбудитель	Порода	Встречаемость, % от запаса насаждения	Степень поражения лесного насаждения (слабая, средняя, сильная)
1	2	3	4

2.5. Выборке подлежат 62,9% деревьев (указывается общий % запаса деревьев, подлежащий рубке, от общего запаса насаждения), в том числе:

без признаков ослабления _____ причины ослабления _____
 ослабленных _____ причины ослабления _____
 сильно ослабленных _____ причины ослабления _____
 усыхающих 0,0% причины назначения _____

свежего сухостоя 0,0%
 свежего ветровала 0,0%
 свежего бурелома 0,0%

старого сухостоя 62,9%
 старого ветровала 0,0%
 старого бурелома 0,0%

2.6. Полнота лесного насаждения после уборки деревьев, подлежащих рубке, составит 0,3

Критическая полнота для данной категории лесных насаждений и преобладающей породы составляет не лимитируется

ЗАКЛЮЧЕНИЕ к инструментальному обследованию участка.

С целью предотвращения негативных процессов, снижения от их воздействия назначено:

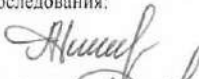
Участковое лесничество	Урочище (дача)	Квартал	Выдел	Площадь выдела, га	Лесопатологический выдел	Площадь лесопатологического выдела, га	Вид мероприятия	Площадь мероприятия, га	Породы	Доля выбираемой древесины по запасу, %	Рекомендуемый срок проведения мероприятия
1	2	3	4	5	6	7	8	9	10	11	12
Сардыкское		70	11	1,2	1	0,2	ВСР	0,2	Е	62,9%	2024 - 2025
									П	0,0%	
									С	0,0%	
									Б	0,0%	
									Ос	0,0%	
									ОлЧ	0,0%	
									Л	0,0%	
									Д	0,0%	
									Я	0,0%	
									Кл	0,0%	
									Олс	0,0%	
Итого:										62,9%	

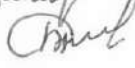
Ведомость временной пробной площади и абрис участка прилагаются (приложение 2 и 3 к Акту)


РЕКОМЕНДАЦИИ по проведению мероприятий, не относящихся к мероприятиям по предупреждению распространения вредных организмов.
 после окончания выборочной санитарной рубки обеспечить проведение мероприятий по восстановлению леса в соответствии с правилами лесовосстановления,
 соблюдать утвержденные в установленном порядке правила пожарной безопасности в лесах.

Дата проведения ЛПО 28.06.2024

Исполнитель работ по проведению лесопатологического обследования:

Руководитель ГКУ УР "Селтинское лесничество"  Данилов А.А.

Заместитель руководителя ГКУ УР "Селтинское лесничество"  Колупаев С.В.

Лесничий Сардыкского участкового лесничества
 ГКУ УР "Селтинское лесничество"  Вотинцев В.Р.

Дата составления документов: 18.07.2024 Телефон 8 (34159) 3-19-94

Ведомость участков леса с выявленными несоответствиями таксационным описаниям

Субъект Российской Федерации Удмуртская Республика Лесничество Селгинское
Участковое лесничество Сардынское

1	2	3	4	5	6	7	8	9	10	11	12	13	14	Таксационная характеристика				19	20	21
														средний диаметр, см	средняя высота, м	средний диаметр, см	тип леса			
ТО	2020	70	11	1,2	Защитные	леса расположены в водохранимых зонах	березозащитные участки лесов	1	0,40	4E1110C1B	E	80	25	28	Слт	0,6	1	360		
Ф	2024	70	11	1,2	Защитные	леса расположены в водохранимых зонах	березозащитные участки лесов	1	0,20	3E2B40E111	E	80	25	28	Слт	0,3	1	183	1	0,20
											E									

Условные обозначения:
ТО - таксационные описания
Ф - фактическая характеристика лесного насаждения

Исполнитель работ по проведению лесопатологического обследования:

Руководитель ГКУ УР "Селгинское лесничество"

Заместитель руководителя ГКУ УР "Селгинское лесничество"

Лесничий Сардынского участкового лесничества ГКУ УР "Селгинское лесничество"

Дата составления документа

18.07.2024

Handwritten signature Данилов А.А.
Handwritten signature Колупас С.В.
Handwritten signature Вотинцев В.Р.

ВРЕМЕННАЯ ПРОБНАЯ ПЛОЩАДЬ № 1

1.1. Субъект Российской Федерации Удмуртская Республика Лесничество Селтинское
Участковое лесничество Сардыкское
Квартал 70 Выдел 11 Площадь выдела 1,2
Лесопатологический выдел 1 Площадь лесопатологического выдела 0,2

1.2. Метод перече́та:

сплошной, ленты пере́чета, круговые площадки постоянного радиуса,
реласкопические площадки (нужное подчеркнуть).

Количество лент/площадок 1 шт. Размеры площадок (длина*ширина/радиус) _____ м

Размер временной пробной площади 0,2 га

1.3. Фактическая таксационная характеристика насаждения:

Состав 3Е2Б4Ос1Лп Возраст 80 лет; тип леса Слп полнота 0,3
запас на га 183 кбм; возобновление 0

1.4. Номер очага вредных организмов _____

Тип очага вредных организмов: эпизодический, хронический (нужное подчеркнуть).

Фаза развития очага вредных организмов: начальная, нарастания численности, собственно вспышка, кризис (нужное подчеркнуть).

1.5. Причина ослабления, повреждения насаждения и время:

стволовыми вредителями 2021-2022 год повреждения

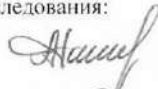
Состояние насаждения: сильно ослабленное лесное насаждение

Средневзвешенная категория состояния насаждения: 2,63

1.6. Назначенные мероприятия: ВСП

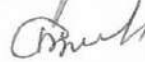
Исполнитель работ по проведению лесопатологического обследования:

Руководитель ГКУ УР "Селтинское лесничество"



Данилов А.А.

Заместитель руководителя ГКУ УР "Селтинское лесничество"



Колупаев С.В.

Лесничий Сардыкского участкового лесничества
ГКУ УР "Селтинское лесничество"



Вотинцев В.Р.

Дата составления документа:

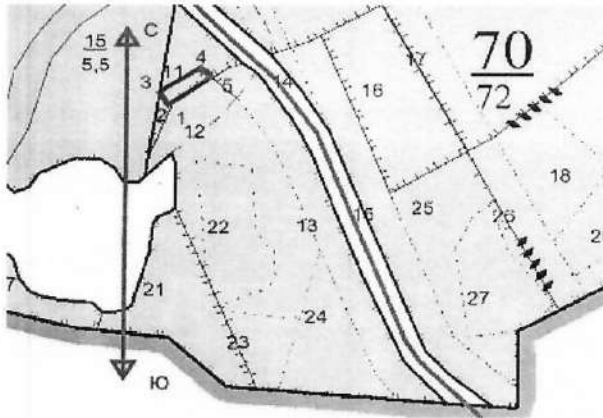
18.07.2024

Телефон 8 (34159) 3-19-94

Абрис участка леса

Селтинское лесничество, Сардыкское участковое лесничество,
квартал 70, выдел 11, площадь 0,20

Масштаб 1: 10000



№ квартала	№ выдела	№ лесопатологического выдела	Размер ленты (круговой площадки) перечета				Координаты начала, конца поворотных точек лент перечета/центров круговых площадок перечета
			длина, м	ширина, м	радиус, м	площадь, га	
70	11	1				0,20	

Пространственное размещение лесопатологических выделов

(включается в Акт выделении лесопатологических выделов, для указания пространственного расположения поврежденных и погибших насаждений)

Номера точек	Координаты	Длина, м
1-2	N57.31155 E52.00230	5
2-3	N57.31156 E52.00224	18
3-4	N57.31171 E52.00215	73

Номера точек	Координаты	Длина, м
4-5	N57.31204 E52.00319	31
5-1	N57.31190 E52.00364	92

Исполнитель работ по проведению лесопатологического обследования:

Руководитель ГКУ УР "Селтинское лесничество"

А.А.Данилов

Заместитель руководителя ГКУ УР "Селтинское лесничество"

Колупаев С.В.

Лесничий Сардыкского участкового лесничества
ГКУ УР "Селтинское лесничество"

Вотинцев В.Р.

Дата составления документа:

18.07.2024

Телефон 8 (34159) 3-19-94

Порода: С средневзвешенная категория состояния

Ступени толщины, см	Количество деревьев по категориям состояния, шт																Всего				
	1		2		3		4		5		5(а,б,в)			5(г,д,е)			шт./куб.м		в том числе подлежит рубке, %		
	Н	З	Н	З	Н	З	Н	З	Н	З	Н	З	О	Н	З	О					
1	2	3	4	5	6	7	8	9	10	11	12	13	14	15	16	17	18	19	20		
8										0	0	0	0	0	0	0	0	0	0	#ДЕЛ/0!	
12										0	0	0	0	0	0	0	0	0	0	0	#ДЕЛ/0!
16										0	0	0	0	0	0	0	0	0	0	0	#ДЕЛ/0!
20										0	0	0	0	0	0	0	0	0	0	0	#ДЕЛ/0!
24										0	0	0	0	0	0	0	0	0	0	0	#ДЕЛ/0!
28										0	0	0	0	0	0	0	0	0	0	0	#ДЕЛ/0!
32										0	0	0	0	0	0	0	0	0	0	0	#ДЕЛ/0!
36										0	0	0	0	0	0	0	0	0	0	0	#ДЕЛ/0!
40										0	0	0	0	0	0	0	0	0	0	0	#ДЕЛ/0!
44										0	0	0	0	0	0	0	0	0	0	0	#ДЕЛ/0!
48										0	0	0	0	0	0	0	0	0	0	0	#ДЕЛ/0!
52										0	0	0	0	0	0	0	0	0	0	0	#ДЕЛ/0!
56										0	0	0	0	0	0	0	0	0	0	0	#ДЕЛ/0!
60										0	0	0	0	0	0	0	0	0	0	0	#ДЕЛ/0!
64										0	0	0	0	0	0	0	0	0	0	0	#ДЕЛ/0!
68										0	0	0	0	0	0	0	0	0	0	0	#ДЕЛ/0!
72										0	0	0	0	0	0	0	0	0	0	0	#ДЕЛ/0!
Итого, шт.	0	0	0	0	0	0	0	0	0	0	0	0	0	0	0	0	0	0	0	0	
Итого, куб. м	0	0	0	0	0	0	0	0	0	0	0	0	0	0	0	0	0	0	0	0	
Итого, % от запаса по породе	#####	#####	#####	#####	#####	#####	#####	#ДЕЛ/0!	#####	#ДЕЛ/0!	#####	#####	#####	#####	#####	#ДЕЛ/0!	#ДЕЛ/0!	#ДЕЛ/0!	#ДЕЛ/0!	#ДЕЛ/0!	#ДЕЛ/0!

Порода: Б средневзвешенная категория состояния 1,0

Ступени толщины, см	Количество деревьев по категориям состояния, шт.																Всего			
	1		2		3		4		5		5(а,б,в)			5(г,д,е)			шт./куб.м		в том числе подлежит рубке, %	
	Н	З	Н	З	Н	З	Н	З	Н	З	Н	З	О	Н	З	О				
1	2	3	4	5	6	7	8	9	10	11	12	13	14	15	16	17	18	19	20	
8										0	0	0	0	0	0	0	0	0	0	#ДЕЛ/0!
12	1									0	0	0	0	0	0	0	0	1	0,08	0
16	4									0	0	0	0	0	0	0	0	4	0,68	0
20	3									0	0	0	0	0	0	0	0	3	0,87	0
24	1									0	0	0	0	0	0	0	0	1	0,43	0
28	2									0	0	0	0	0	0	0	0	2	1,24	0
32										0	0	0	0	0	0	0	0	0	0	#ДЕЛ/0!
36										0	0	0	0	0	0	0	0	0	0	#ДЕЛ/0!
40										0	0	0	0	0	0	0	0	0	0	#ДЕЛ/0!
44						3				0	0	0	0	0	0	0	0	3	5,22	0
48										0	0	0	0	0	0	0	0	0	0	#ДЕЛ/0!
52	1									0	0	0	0	0	0	0	0	1	2,65	0
56										0	0	0	0	0	0	0	0	0	0	#ДЕЛ/0!
60	1									0	0	0	0	0	0	0	0	1	3,65	0
64										0	0	0	0	0	0	0	0	0	0	#ДЕЛ/0!
68										0	0	0	0	0	0	0	0	0	0	#ДЕЛ/0!
72										0	0	0	0	0	0	0	0	0	0	#ДЕЛ/0!
Итого, шт.	13	0	0	0	3	0	0	0	0	0	0	0	0	0	0	0	0	16		
Итого, куб. м	10	0	0	0	5	0	0	0	0	0	0	0	0	0	0	0	0	15		
Итого, % от запаса по породе	64,8%	0,0%	0,0%	0,0%	35,2%	0,0%	0,0%	0,0%	0,0%	0,0%	0,0%	0,0%	0,0%	0,0%	0,0%	0,0%	0,0%	100,0%		0,0%

Порода: Ос средневзвешенная категория состояния 2,00

Ступени толщины, см	Количество деревьев по категориям состояния, шт.																Всего		в том числе подлежит рубке, %	
	1		2		3		4		5		5(а,б,в)			5(г,д,е)						
	Н	З	Н	З	Н	З	Н	З	Н	З	Н	З	О	Н	З	О	шт/куб м	19		20
1	2	3	4	5	6	7	8	9	10	11	12	13	14	15	16	17	18	19	20	
8											0	0	0	0	0	0	0	0	#ДЕЛ/0!	
12											0	0	0	0	0	0	0	0	#ДЕЛ/0!	
16											0	0	0	0	0	0	0	0	#ДЕЛ/0!	
20											0	0	0	0	0	0	0	0	#ДЕЛ/0!	
24				1							0	0	0	0	0	0	0	1	0,48	0
28											0	0	0	0	0	0	0	0	#ДЕЛ/0!	
32				1							0	0	0	0	0	0	0	1	0,98	0
36				4							0	0	0	0	0	0	0	4	5,16	0
40				1							0	0	0	0	0	0	0	1	1,6	0
44				1							0	0	0	0	0	0	0	1	2,01	0
48											0	0	0	0	0	0	0	0	0	#ДЕЛ/0!
52											0	0	0	0	0	0	0	0	0	#ДЕЛ/0!
56											0	0	0	0	0	0	0	0	0	#ДЕЛ/0!
60											0	0	0	0	0	0	0	0	0	#ДЕЛ/0!
64											0	0	0	0	0	0	0	0	0	#ДЕЛ/0!
68											0	0	0	0	0	0	0	0	0	#ДЕЛ/0!
72											0	0	0	0	0	0	0	0	0	#ДЕЛ/0!
Итого, шт.		0	0	8	0	0	0	0	0	0	0	0	0	0	0	0	0	8		
Итого, куб. м		0	0	10	0	0	0	0	0	0	0	0	0	0	0	0	0		10	
Итого, % от запаса по породе		0,0%	0,0%	#####	0,0%	0,0%	0,0%	0,0%	0,0%	0,0%	0,0%	0,0%	0,0%	0,0%	0,0%	0,0%	0,0%	100,0%		0,0%

Порода: Лп средневзвешенная категория состояния 1,0

Ступени толщины, см	Количество деревьев по категориям состояния, шт.																Всего		в том числе подлежит рубке, %	
	1		2		3		4		5		5(а,б,в)			5(г,д,е)						
	Н	З	Н	З	Н	З	Н	З	Н	З	Н	З	О	Н	З	О	шт/куб м	19		20
1	2	3	4	5	6	7	8	9	10	11	12	13	14	15	16	17	18	19	20	
8											0	0	0	0	0	0	0	0	0	#ДЕЛ/0!
12		4									0	0	0	0	0	0	0	4	0,36	0
16		1									0	0	0	0	0	0	0	1	0,18	0
20		4									0	0	0	0	0	0	0	4	1,28	0
24											0	0	0	0	0	0	0	0	0	#ДЕЛ/0!
28											0	0	0	0	0	0	0	0	0	#ДЕЛ/0!
32		1									0	0	0	0	0	0	0	1	0,92	0
36											0	0	0	0	0	0	0	0	0	#ДЕЛ/0!
40											0	0	0	0	0	0	0	0	0	#ДЕЛ/0!
44											0	0	0	0	0	0	0	0	0	#ДЕЛ/0!
48											0	0	0	0	0	0	0	0	0	#ДЕЛ/0!
52											0	0	0	0	0	0	0	0	0	#ДЕЛ/0!
56											0	0	0	0	0	0	0	0	0	#ДЕЛ/0!
60											0	0	0	0	0	0	0	0	0	#ДЕЛ/0!
64											0	0	0	0	0	0	0	0	0	#ДЕЛ/0!
68											0	0	0	0	0	0	0	0	0	#ДЕЛ/0!
72											0	0	0	0	0	0	0	0	0	#ДЕЛ/0!
Итого, шт.		10	0	0	0	0	0	0	0	0	0	0	0	0	0	0	0	10		
Итого, куб. м		3	0	0	0	0	0	0	0	0	0	0	0	0	0	0	0		3	
Итого, % от запаса по породе		100,0%	0,0%	0,0%	0,0%	0,0%	0,0%	0,0%	0,0%	0,0%	0,0%	0,0%	0,0%	0,0%	0,0%	0,0%	0,0%	100,0%		0,0%

Селтинское лесничество, Сардыкское участковое лесничество

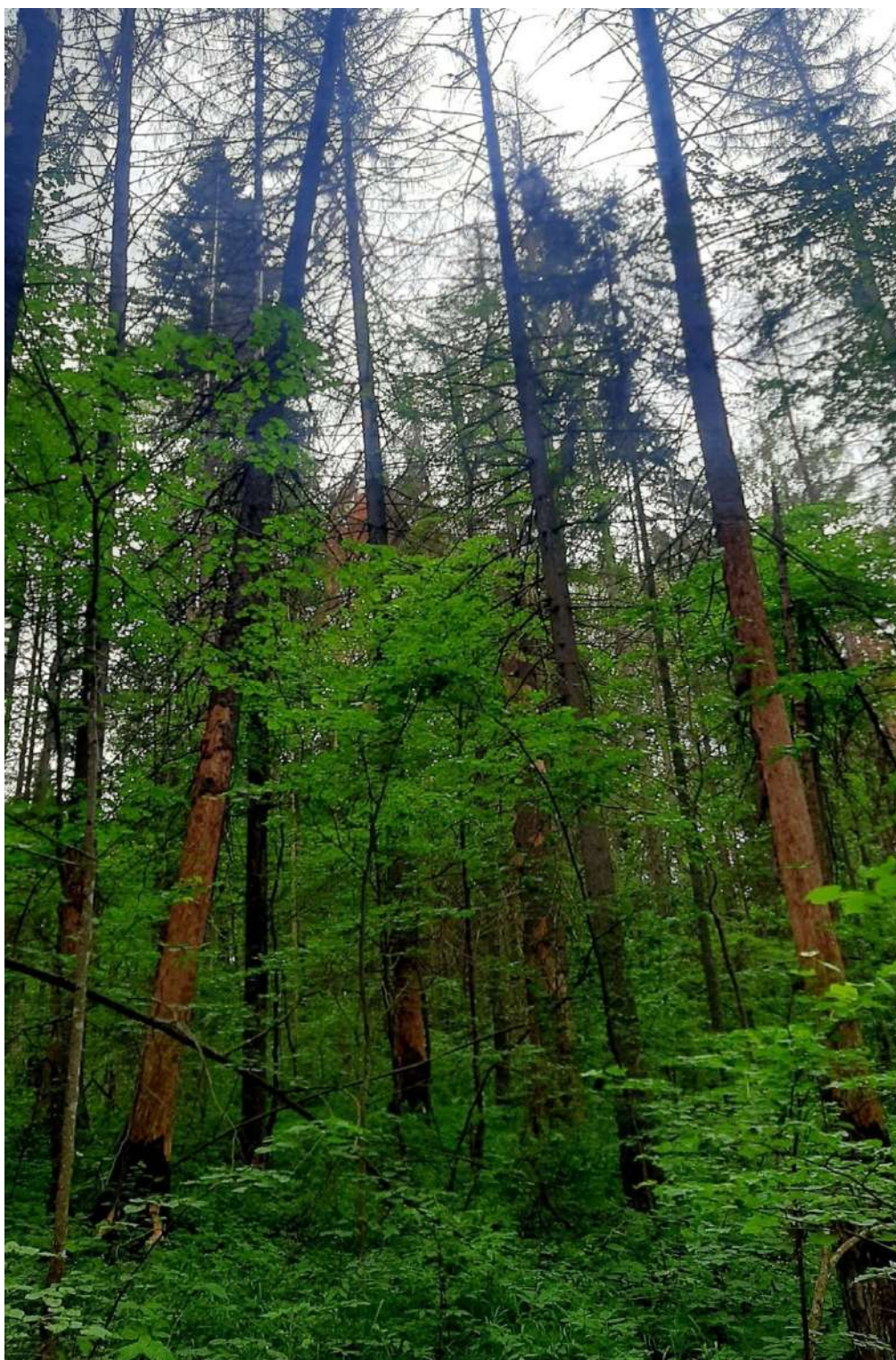
Квартал 70, выдел 11

Фото №1



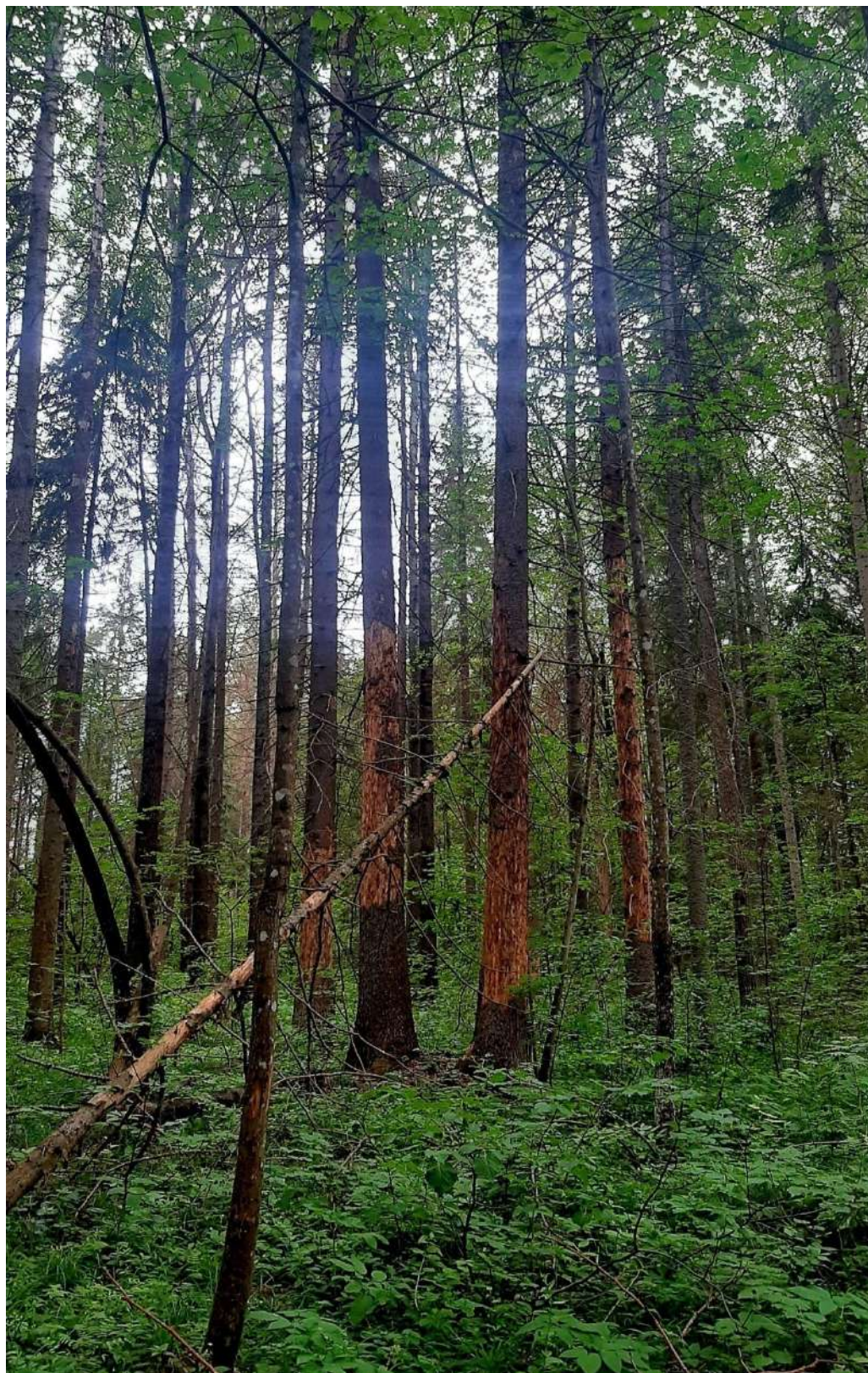
N57.31155 E 52.00230

Фото №2



N57.31188 E 52.00302

Фото №3



N57.31157 E 52.00214

Дата обследования: 28.06.2024 г.