

УТВЕРЖДАЮ:
Заместитель министра
природных ресурсов и охраны
окружающей среды Удмуртской Республики
Ю.А. Долматов
« 1 » августа 2024 года

Акт
лесопатологического обследования № 2024-4-303
лесных насаждений Воткинского лесничества
Удмуртской Республики

Способ лесопатологического обследования: 1. Визуальный

2. Инструментальный

Участковое лесничество	Урочище (дача)	Квартал	Выдел	Площадь выдела, га	Лесопатологический выдел	Площадь лесопатологического выдела, га
Июльское		110	14	1,3		
					1	0,77

Лесопатологическое обследование проведено на общей площади:

0,77

Кадастровый номер участка: _____

(для участков, предоставленных в постоянное(бессрочное) пользование, аренду)

Документ о праве пользования:

(тип документа о праве пользования, дата, номер, вид разрешенного использования лесов)

2.5. Выборке подлежит от общего запаса насаждения), 100,0% деревьев(указывается общий % запаса деревьев, подлежащий рубке)

в том числе:
 без признаков ослабления причины ослабления _____
 ослабленных причины ослабления _____
 сильно ослабленных причины ослабления _____
 усыхающих 0,0% причины ослабления _____
 свежего сухостоя 100,0%
 свежего ветровала 0,0%
 свежего бурелома 0,0%
 старого сухостоя 0,0%
 старого ветровала 0,0%
 старого бурелома 0,0%

2.6. Полнота лесного насаждения после уборки деревьев, подлежащих рубке, составит 0,0

Критическая полнота для данной категории лесных насаждений и преобладающей породы составляет 0,3

ЗАКЛЮЧЕНИЕ к инструментальному обследованию участка.

С целью предотвращения негативных процессов, снижения от их воздействия назначено:

Участковое лесничество	Урочище (дача)	Квартал	Выдел	Площадь выдела, га	Лесопатологический выдел	Площадь лесопатологического выдела, га	Вид мероприятия	Площадь мероприятия, га	Породы	Доля выбираемой древесины по запасу, %	Рекомендуемый срок проведения мероприятия
1	2	3	4	5	6	7	8	9	10	11	12
Июльское		110	14	1,3	1	0,77	ССР	0,77	Е	2,1%	2024 - 2025
									П	0,0%	
									С	40,3%	
									Б	57,7%	
									Ос	0,0%	
									Лп	0,0%	
									Л	0,0%	
									Д	0,0%	
									Я	0,0%	
									Кл	0,0%	
									Олс	0,0%	
									Ивд	0,0%	
Итого:										100,0%	

Ведомость временной пробной площади и абрис участка прилагаются (приложение 2 и 3 к Акту)
 РЕКОМЕНДАЦИИ по проведению мероприятий, не относящихся к мероприятиям по предупреждению распространения вредных организмов насаждение погибло в результате пожара. Требуется проведение сплошной рубки.

Дата проведения ЛПО 23.07.2024г.

Дата составления документов 25.07.2024г.

Исполнитель работ по проведению лесопатологического обследования:

Руководитель ГКУ УР "Воткинское лесничество" Трушков Н.В.
 Заместитель руководителя ГКУ УР "Воткинское лесничество" Дониткин Н.В.
 Инженер ОЗЛ ГКУ УР "Воткинское лесничество" Шалагинов В.С.
 Лесничий Июльского участкового лесничества Шаймарданов И.М.
 ГКУ УР "Воткинское лесничество"

Телефон 8 951 214 44 07

1.1 Субъект Российской Федерации Удмуртская Республика
Лесничество (Лесопарк) Воткинское
Участковое лесничество Июльское
Квартал 110 Выдел 14 Площадь выдела 1,3
Лесопатологический выдел 1 Площадь лесопатологического выдела 0,77

1.2. Метод перече́та:
сплошной, ленты пере́чета, круговые площадки постоянного радиуса,
реласкопические площадки (нужное подчеркнуть).
Количество лент/площадок 1 Размеры площадок (длина*ширина/радиус) 0
Размер временной пробной площади 0,77 га

1.3. Фактическая таксационная характеристика насаждения:

Состав	7Б3С 7Б3С+Е	Возраст	70	лет;	тип леса	сдл	полнота	0
запас на га	0 179	кбм;	возобновление					0

1.4. Номер очага вредных организмов _____
Тип очага вредных организмов: эпизодический, хронический (нужное подчеркнуть).
Фаза развития очага вредных организмов: начальная, нарастания численности, собственно вспышка,
кризис (нужное подчеркнуть).

1.5. Причина ослабления, повреждения насаждения и время:
лесной пожар 2023 года

Состояние насаждения: погибшие лесные насаждения

Средневзвешенная категория состояния насаждения: 5,00

1.6. Назначенные мероприятия: сплошная санитарная рубка

Исполнитель работ по проведению лесопатологического обследования:

Руководитель ГКУ УР "Воткинское лесничество"
Заместитель руководителя ГКУ УР "Воткинское лесничество"
Инженер ОЗЛГКУ УР "Воткинское лесничество"
Лесничий Июльского участкового лесничества
ГКУ УР "Воткинское лесничество"

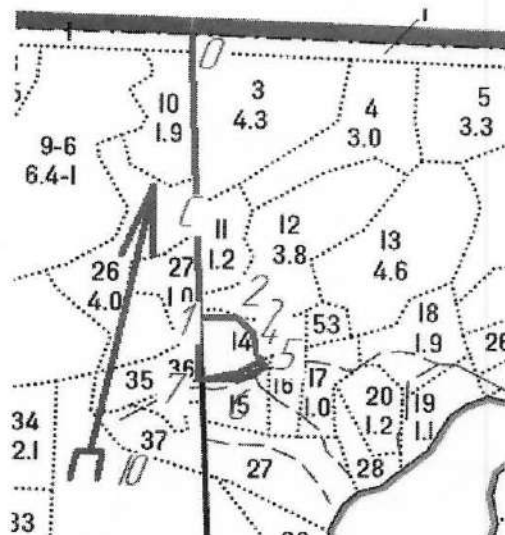

Трушков Н.В.
Пониткин Н.В.
Шалагинов В.С.

Шаймарданов И.М.

Дата составления документа 25.07.2024 г.

Абрис участка леса

Масштаб 1: 10 000



Условные обозначения:

№ квартала	№ выдела	№ лесопатологического выдела	Размеры ленты (круговой площадки) перечета					Координаты начала, конца поворотных точек ленты	Координаты центров круговых площадок перечета
			№ выдела (площадки)	длина, м	ширина, м	радиус, м	площадь, га		
110	14	1							

Пространственное размещение лесопатологических выделов
(включается в Акт выделении лесопатологических выделов, для указания пространственного расположения поврежденных и погибших насаждений)

Номера точек	Координаты		Румбы	Длина, м
0-1			по грани	485
1-2	N56°80579	E053°98735	СВ:80°	57
2-3	N56°80576	E053°98821	ЮВ:60°	32
3-4	N56°80554	E053°98864	ЮВ:23°	40
4-5	N56°80527	E053°98870	ЮВ:47°	12
5-6	N56°80507	E053°98900	ЮЗ:47°	40
6-7	N56°80492	E053°98834	ЮЗ:65°	62
7-1	N56°80486	E053°98732	СЗ:12°	107

Исполнитель работ по проведению лесопатологического обследования:

Руководитель ГКУ УР "Воткинское лесничество"

Заместитель руководителя ГКУ УР "Воткинское лесничество"

Инженер ОЗЛ ГКУ УР "Воткинское лесничество"

Лесничий Июльского участкового лесничества

ГКУ УР "Воткинское лесничество"

Грушков Н.В.

Поняткин Н.В.

Шалагинов В.С.

Шаймарданов И.М.

Дата составления документа 25.07.2024г.

По насаждению: _____ средневзвешенная категория состояния _____ 5 _____

Ступени толщины, см	Количество деревьев по категориям состояния, шт.																		Всего	в том числе подлежит рубке, %						
	1			2			3			4			5			5(а,б,в)					5(г,д,е)					
	Н	З	О	Н	З	О	Н	З	О	Н	З	О	Н	З	О	Н	З	О			Н	З	О			
1	0	0	0	0	0	0	0	0	0	0	0	0	0	0	0	0	0	0	0	0	0	0	0	0	18	19
8	0	0	0	0	0	0	0	0	0	0	0	0	0	0	0	2	0	0	0	0	0	0	0	0	2	0,052
12	0	0	0	0	0	0	0	0	0	0	0	0	0	0	0	73	0	0	0	0	0	0	0	0	73	5,837
16	0	0	0	0	0	0	0	0	0	0	0	0	0	0	0	81	0	0	0	0	0	0	0	0	81	13,81
20	0	0	0	0	0	0	0	0	0	0	0	0	0	0	0	89	0	0	0	0	0	0	0	0	89	26,15
24	0	0	0	0	0	0	0	0	0	0	0	0	0	0	0	83	0	0	0	0	0	0	0	0	83	37,05
28	0	0	0	0	0	0	0	0	0	0	0	0	0	0	0	35	0	0	0	0	0	0	0	0	35	22,55
32	0	0	0	0	0	0	0	0	0	0	0	0	0	0	0	29	0	0	0	0	0	0	0	0	29	25,62
36	0	0	0	0	0	0	0	0	0	0	0	0	0	0	0	5	0	0	0	0	0	0	0	0	5	5,58
40	0	0	0	0	0	0	0	0	0	0	0	0	0	0	0	1	0	0	0	0	0	0	0	0	1	1,41
44	0	0	0	0	0	0	0	0	0	0	0	0	0	0	0	0	0	0	0	0	0	0	0	0	0	#ДЕЛ/0!
48	0	0	0	0	0	0	0	0	0	0	0	0	0	0	0	0	0	0	0	0	0	0	0	0	0	#ДЕЛ/0!
52	0	0	0	0	0	0	0	0	0	0	0	0	0	0	0	0	0	0	0	0	0	0	0	0	0	#ДЕЛ/0!
56	0	0	0	0	0	0	0	0	0	0	0	0	0	0	0	0	0	0	0	0	0	0	0	0	0	#ДЕЛ/0!
60	0	0	0	0	0	0	0	0	0	0	0	0	0	0	0	0	0	0	0	0	0	0	0	0	0	#ДЕЛ/0!
64	0	0	0	0	0	0	0	0	0	0	0	0	0	0	0	0	0	0	0	0	0	0	0	0	0	#ДЕЛ/0!
68	0	0	0	0	0	0	0	0	0	0	0	0	0	0	0	0	0	0	0	0	0	0	0	0	0	#ДЕЛ/0!
72	0	0	0	0	0	0	0	0	0	0	0	0	0	0	0	0	0	0	0	0	0	0	0	0	0	#ДЕЛ/0!
Итого, куб. м	0	0	0	0	0	0	0	0	0	0	0	0	0	0	0	138	0	0	0	0	0	0	0	0	138	
Итого, % от запаса по породам	0,0%	0,0%	0,0%	0,0%	0,0%	0,0%	0,0%	0,0%	0,0%	0,0%	0,0%	0,0%	0,0%	0,0%	0,0%	100,0%	0,0%	0,0%	0,0%	0,0%	0,0%	0,0%	0,0%	0,0%	100,0%	100,0%

Воткинское лесничество, Июльское участковое лесничество
квартал 110, выдел 14

Фото 1



Координаты 56°80579 053°98735

Фото 2



Координаты 56°80576 053°98821

Фото 3



Координаты 56°80554 053°98864

Фото 4



Координаты 56°80527 053°98870

Фото 5



Координаты 56°80507 053°98900

Фото 6



Координаты 56°80492 053°98834

Дата обследования: 23.07.2024