

УТВЕРЖДАЮ:
Заместитель министра
природных ресурсов и охраны
окружающей среды Удмуртской Республики
Ю. А. Долматов
« 1 » августа 2024 года

Акт
лесопатологического обследования № 2024-15-287
лесных насаждений Красногорского лесничества
Удмуртской Республики

Способ лесопатологического обследования: 1. Визуальный
2. Инструментальный

Участковое лесничество	Урочище (дача)	Квартал	Выдел	Площадь выдела, га	Лесопатологический выдел	Площадь лесопатологического выдела, га
Архангельское		89	12	9,6	1	1

Лесопатологическое обследование проведено на общей площади: 1

Кадастровый номер участка: участок не предоставлен в постоянное (бессрочное) пользование, аренду
(для участков, предоставленных в постоянное(бессрочное) пользование, аренду)

Документ о праве пользования:

(тип документа о праве пользования, дата, номер, вид разрешенного использования лесов)

Инструментальное (детальное) обследование лесных насаждений.
(раздел включается в акт в случае проведения лесопатологического обследования инструментальным способом)

2.1 Лесничество Красногорское Участковое лесничество Архангельское
Урочище(дача) Квартал 89 Выдел 12
Лесопатологический выдел 1 Площадь лесопатологического выдела 1

Наличие ограничений или особенностей участка, влияющих на назначение СОМ:

Участки лесов вокруг сельских населенных пунктов и садовых товариществ

(отметка о наличии ООПТ, ОЗУ, водоохранной зоны, радиоактивного загрязнения лесов, угрозы возникновения очагов вредных организмов или пожарной опасности в лесах).

2.2 Фактическая таксационная характеристика лесного насаждения соответствует (не соответствует)

таксационному описанию (нужное подчеркнуть). Причины несоответствия:

Давность лесоустройства 1995-1996 год.

Ведомость насаждений с выявленными несоответствиями таксационным описаниям приведена в приложении 1 к Акту

2.3 Состояние насаждений:

с нарушенной устойчивостью (средневзвешенная категория состояния $\geq 1,51 \leq 4,50$)

с утраченной устойчивостью (средневзвешенная категория состояния $\geq 4,51$)

устойчивое (средневзвешенная категория состояния $< 1,50$)

2.4. Причины ослабления, повреждения, средневзвешенная категория состояния насаждения:

Заселено короедом-типографом, повреждение стволовыми вредителями, погодные условия, СКС 2,75

Вид пожара	Порода	Состояние корневых лап		Состояние корневой шейки		Высушивание луба		Обугленность древесины более 1/3 высоты ствола	
		процент поврежденных огнем корней	процент деревьев с данным повреждением	Обугленность древесины корневой шейки по окружности (1/4;2/4;3/4;бол)	процент деревьев с данным повреждением	по окружности и (1/4;2/4;3/4; бол)и3/4	процент деревьев с данным повреждением	по окружности ствола (менее 1/2; более 1/2)	процент деревьев с данным повреждением
1	2	3	4	5	6	7	8	9	10

2.4.1 Заселено (отработано) стволовыми вредителями:

Вид вредителя	Порода	Встречаемость заселенных деревьев, % от запаса породы	Встречаемость отработанных деревьев, % от запаса породы	Степень заселения лесного насаждения (слабая, средняя, сильная)
1	2	3	4	5
короед-типограф	Ель	12,9%		слабая
стволовые вредители	Ель	18,7%	9,5%	слабая
усач пихтовый черный	Пихта	11,1%		слабая
стволовые вредители	Пихта	4,3%	3,8%	

2.4.3. Поражено болезнями:

Болезнь/возбудитель	Порода	Встречаемость, % от запаса насаждения	Степень поражения лесного насаждения (слабая, средняя, сильная)
1	2	3	4

2.5. Выборке подлежит 32,1% деревьев (указывается общий % запаса деревьев, подлежащий рубке, от общего запаса насаждения), в том числе:

без признаков ослабления _____ причины ослабления _____
 ослабленных _____ причины ослабления _____
 сильно ослабленных _____ причины ослабления _____
 усыхающих 7,3% причины ослабления п.42 Приказа минприроды России от 09.11.2020 г. № 912
 свежего сухостоя 11,9%
 свежего ветровала 0,4%
 свежего бурелома 0,2%
 старого сухостоя 6,7%
 старого ветровала 4,0%
 старого бурелома 1,7%

2.6. Полнота лесного насаждения после уборки деревьев, подлежащих рубке, составит 0,3

Критическая полнота для данной категории лесных насаждений и преобладающей породы составляет не лимитируется

ЗАКЛЮЧЕНИЕ к инструментальному обследованию участка.

С целью предотвращения негативных процессов, снижения от их воздействия назначено:

Участковое лесничество	Урочище (дача)	Квартал	Выдел	Площадь выдела, га	Лесопатологический выдел	Площадь лесопатологического выдела, га	Вид мероприятия	Площадь мероприятия, га	Породы	Доля выбираемой древесины по запасу, %	Рекомендуемый срок проведения мероприятия
1	2	3	4	5	6	7	8	9	10	11	12
Архангельское		89	12	9,6	1	1	ВСП	1	Е	24,4%	2024-2025
									П	3,8%	
									С	0,0%	
									Б	2,9%	
									Ос	1,0%	
									Лп	0,0%	
									Л	0,0%	
									Д	0,0%	
									Я	0,0%	
									Кл	0,0%	
									Олс	0,0%	
									Ивд	0,0%	
									Итого:	32,1%	

Ведомость временной пробной площади и абрис участка прилагаются (приложение 2 и 3 к Акту)

РЕКОМЕНДАЦИИ:


после окончания выборочной санитарной рубки обеспечить проведение мероприятий по восстановлению леса в соответствии с правилами лесовосстановления,

соблюдать утвержденные в установленном порядке правила пожарной безопасности в лесах.

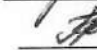
Дата проведения лесопатологического обследования: 19.07.2024 г.

Исполнитель работ по проведению лесопатологического обследования:

Зам. руководитель ГКУ УР "Красногорское лесничество"

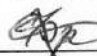
 Ардашев А.В.

Инженер по лесопользованию ГКУ УР "Красногорское лесничество"

 Протопопова Е.Е.

Лесничегий Святогорского участкового лесничества

ГКУ УР "Красногорское лесничество"

 Фролов М.А.

Дата составления документов 25.07.2024 г.

Телефон 8 (34164) 2-15-50

Ведомость участков леса с выявленными несоответствиями таксационным описаниям

Субъект Российской Федерации Удмуртская Республика Лесничество Красногорское
Участковое лесничество Архангельское

1	2	3	4	5	6	7	8	9	10	Таксационная характеристика								Заложено пробных площадей		
										состав	порода	возраст, лет	средняя высота, м	средний диаметр, см	тип леса	полнота	бонитет		запас, ком, м/га	количество, шт.
ТО	1995-1996	89	12	9,6	Эксплуатационные	0	Участки лесов вокруг сельских населенных пунктов и садовых товариществ	1	1		Е	50	18	22	КС	0,6	1	320	20	21
Ф	2024	89	12	9,6	Эксплуатационные	0	Участки лесов вокруг сельских населенных пунктов и садовых товариществ	1	1	Е		80	20	24	КС	0,3	1	352	1	1
										Е										

Условные обозначения:

Ф - фактическая характеристика лесного насаждения

ТО - таксационные описания

Исполнитель работ по проведению лесопатологического обследования:

Зам. руководителя ГКУ УР "Красногорское лесничество"

Ардашев А.В.

Инженер по лесопользованию ГКУ УР "Красногорское лесничество"

Протопопова Е.Е.

Лесничий Святогорского участкового лесничества

ГКУ УР "Красногорское лесничество"

Фролов М.А.

Дата составления документов: 25.07.2024 г.

Телефон 8 (34164) 2-15-50

Результаты проведения лесопатологического обследования в лесных насаждениях,
за 2024 г.

Субъект Российской Федерации: Удмуртская Республика Архангельское
Участковое лесничество: Лесничество Красногорское

1	2	3	4	5	6	7	8	9	10	11	12	13	14	15	16	17	Распределение деревьев по категориям состояния, % от запаса						33	34	35	36																																																																																																																																																																																																																																																																																																																																																																																																																																																																																																																																																																																																																																																																																																																																																																																																																																																																																																																																																																																																																																																																																																																																																																																																																											
																	без признаков ослабления			слабые							сильно ослабленные			усыхающие			32	31	30	29	28	27	26	25	24	23	22	21	20	19	18																																																																																																																																																																																																																																																																																																																																																																																																																																																																																																																																																																																																																																																																																																																																																																																																																																																																																																																																																																																																																																																																																																																																																																																																						
Н	Р	Н	Р	Н	Р	Н	Р	Н	Р	Н	Р	Н	Р	Н	Р	Н	Р	Н	Р	Н	Р	Н	Р	Н	Р	Н	Р	Н	Р																																																																																																																																																																																																																																																																																																																																																																																																																																																																																																																																																																																																																																																																																																																																																																																																																																																																																																																																																																																																																																																																																																																																																																																																																								
89	12	9,6	Успешно развивающиеся	0	Участки лесов вокруг сельских населенных пунктов и садов	1	1	80	Е	возраст	средняя высота, м	средний диаметр, м	тип леса	полнота	бонитет	запас, куб. м/га	Число деревьев на временной пробной площади, шт	39,5%	0,0%	11,4%	8,5%	3,7%	2,4%	2,4%	2,4%	7,3%	11,9%	0,4%	0,2%	6,7%	4,0%	1,7%	820,343,30	41,0%	23,0%	14,9%	22,7%	7,0%	5,1%	3,8%	3,4%	1,4%	0,1%	0	820,300	23,0%	14,9%	22,7%	7,0%	5,1%	3,8%	3,4%	1,4%	0,1%	0	820,341	23,0%	14,9%	22,7%	7,0%	5,1%	3,8%	3,4%	1,4%	0,1%	0	820,300	23,0%	14,9%	22,7%	7,0%	5,1%	3,8%	3,4%	1,4%	0,1%	0	820,341	23,0%	14,9%	22,7%	7,0%	5,1%	3,8%	3,4%	1,4%	0,1%	0	820,300	23,0%	14,9%	22,7%	7,0%	5,1%	3,8%	3,4%	1,4%	0,1%	0	820,341	23,0%	14,9%	22,7%	7,0%	5,1%	3,8%	3,4%	1,4%	0,1%	0	820,300	23,0%	14,9%	22,7%	7,0%	5,1%	3,8%	3,4%	1,4%	0,1%	0	820,341	23,0%	14,9%	22,7%	7,0%	5,1%	3,8%	3,4%	1,4%	0,1%	0	820,300	23,0%	14,9%	22,7%	7,0%	5,1%	3,8%	3,4%	1,4%	0,1%	0	820,341	23,0%	14,9%	22,7%	7,0%	5,1%	3,8%	3,4%	1,4%	0,1%	0	820,300	23,0%	14,9%	22,7%	7,0%	5,1%	3,8%	3,4%	1,4%	0,1%	0	820,341	23,0%	14,9%	22,7%	7,0%	5,1%	3,8%	3,4%	1,4%	0,1%	0	820,300	23,0%	14,9%	22,7%	7,0%	5,1%	3,8%	3,4%	1,4%	0,1%	0	820,341	23,0%	14,9%	22,7%	7,0%	5,1%	3,8%	3,4%	1,4%	0,1%	0	820,300	23,0%	14,9%	22,7%	7,0%	5,1%	3,8%	3,4%	1,4%	0,1%	0	820,341	23,0%	14,9%	22,7%	7,0%	5,1%	3,8%	3,4%	1,4%	0,1%	0	820,300	23,0%	14,9%	22,7%	7,0%	5,1%	3,8%	3,4%	1,4%	0,1%	0	820,341	23,0%	14,9%	22,7%	7,0%	5,1%	3,8%	3,4%	1,4%	0,1%	0	820,300	23,0%	14,9%	22,7%	7,0%	5,1%	3,8%	3,4%	1,4%	0,1%	0	820,341	23,0%	14,9%	22,7%	7,0%	5,1%	3,8%	3,4%	1,4%	0,1%	0	820,300	23,0%	14,9%	22,7%	7,0%	5,1%	3,8%	3,4%	1,4%	0,1%	0	820,341	23,0%	14,9%	22,7%	7,0%	5,1%	3,8%	3,4%	1,4%	0,1%	0	820,300	23,0%	14,9%	22,7%	7,0%	5,1%	3,8%	3,4%	1,4%	0,1%	0	820,341	23,0%	14,9%	22,7%	7,0%	5,1%	3,8%	3,4%	1,4%	0,1%	0	820,300	23,0%	14,9%	22,7%	7,0%	5,1%	3,8%	3,4%	1,4%	0,1%	0	820,341	23,0%	14,9%	22,7%	7,0%	5,1%	3,8%	3,4%	1,4%	0,1%	0	820,300	23,0%	14,9%	22,7%	7,0%	5,1%	3,8%	3,4%	1,4%	0,1%	0	820,341	23,0%	14,9%	22,7%	7,0%	5,1%	3,8%	3,4%	1,4%	0,1%	0	820,300	23,0%	14,9%	22,7%	7,0%	5,1%	3,8%	3,4%	1,4%	0,1%	0	820,341	23,0%	14,9%	22,7%	7,0%	5,1%	3,8%	3,4%	1,4%	0,1%	0	820,300	23,0%	14,9%	22,7%	7,0%	5,1%	3,8%	3,4%	1,4%	0,1%	0	820,341	23,0%	14,9%	22,7%	7,0%	5,1%	3,8%	3,4%	1,4%	0,1%	0	820,300	23,0%	14,9%	22,7%	7,0%	5,1%	3,8%	3,4%	1,4%	0,1%	0	820,341	23,0%	14,9%	22,7%	7,0%	5,1%	3,8%	3,4%	1,4%	0,1%	0	820,300	23,0%	14,9%	22,7%	7,0%	5,1%	3,8%	3,4%	1,4%	0,1%	0	820,341	23,0%	14,9%	22,7%	7,0%	5,1%	3,8%	3,4%	1,4%	0,1%	0	820,300	23,0%	14,9%	22,7%	7,0%	5,1%	3,8%	3,4%	1,4%	0,1%	0	820,341	23,0%	14,9%	22,7%	7,0%	5,1%	3,8%	3,4%	1,4%	0,1%	0	820,300	23,0%	14,9%	22,7%	7,0%	5,1%	3,8%	3,4%	1,4%	0,1%	0	820,341	23,0%	14,9%	22,7%	7,0%	5,1%	3,8%	3,4%	1,4%	0,1%	0	820,300	23,0%	14,9%	22,7%	7,0%	5,1%	3,8%	3,4%	1,4%	0,1%	0	820,341	23,0%	14,9%	22,7%	7,0%	5,1%	3,8%	3,4%	1,4%	0,1%	0	820,300	23,0%	14,9%	22,7%	7,0%	5,1%	3,8%	3,4%	1,4%	0,1%	0	820,341	23,0%	14,9%	22,7%	7,0%	5,1%	3,8%	3,4%	1,4%	0,1%	0	820,300	23,0%	14,9%	22,7%	7,0%	5,1%	3,8%	3,4%	1,4%	0,1%	0	820,341	23,0%	14,9%	22,7%	7,0%	5,1%	3,8%	3,4%	1,4%	0,1%	0	820,300	23,0%	14,9%	22,7%	7,0%	5,1%	3,8%	3,4%	1,4%	0,1%	0	820,341	23,0%	14,9%	22,7%	7,0%	5,1%	3,8%	3,4%	1,4%	0,1%	0	820,300	23,0%	14,9%	22,7%	7,0%	5,1%	3,8%	3,4%	1,4%	0,1%	0	820,341	23,0%	14,9%	22,7%	7,0%	5,1%	3,8%	3,4%	1,4%	0,1%	0	820,300	23,0%	14,9%	22,7%	7,0%	5,1%	3,8%	3,4%	1,4%	0,1%	0	820,341	23,0%	14,9%	22,7%	7,0%	5,1%	3,8%	3,4%	1,4%	0,1%	0	820,300	23,0%	14,9%	22,7%	7,0%	5,1%	3,8%	3,4%	1,4%	0,1%	0	820,341	23,0%	14,9%	22,7%	7,0%	5,1%	3,8%	3,4%	1,4%	0,1%	0	820,300	23,0%	14,9%	22,7%	7,0%	5,1%	3,8%	3,4%	1,4%	0,1%	0	820,341	23,0%	14,9%	22,7%	7,0%	5,1%	3,8%	3,4%	1,4%	0,1%	0	820,300	23,0%	14,9%	22,7%	7,0%	5,1%	3,8%	3,4%	1,4%	0,1%	0	820,341	23,0%	14,9%	22,7%	7,0%	5,1%	3,8%	3,4%	1,4%	0,1%	0	820,300	23,0%	14,9%	22,7%	7,0%	5,1%	3,8%	3,4%	1,4%	0,1%	0	820,341	23,0%	14,9%	22,7%	7,0%	5,1%	3,8%	3,4%	1,4%	0,1%	0	820,300	23,0%	14,9%	22,7%	7,0%	5,1%	3,8%	3,4%	1,4%	0,1%	0	820,341	23,0%	14,9%	22,7%	7,0%	5,1%	3,8%	3,4%	1,4%	0,1%	0	820,300	23,0%	14,9%	22,7%	7,0%	5,1%	3,8%	3,4%	1,4%	0,1%	0	820,341	23,0%	14,9%	22,7%	7,0%	5,1%	3,8%	3,4%	1,4%	0,1%	0	820,300	23,0%	14,9%	22,7%	7,0%	5,1%	3,8%	3,4%	1,4%	0,1%	0	820,341	23,0%	14,9%	22,7%	7,0%	5,1%	3,8%	3,4%	1,4%	0,1%	0	820,300	23,0%	14,9%	22,7%	7,0%	5,1%	3,8%	3,4%	1,4%	0,1%	0	820,341	23,0%	14,9%	22,7%	7,0%	5,1%	3,8%	3,4%	1,4%	0,1%	0	820,300	23,0%	14,9%	22,7%	7,0%	5,1%	3,8%	3,4%	1,4%	0,1%	0	820,341	23,0%	14,9%	22,7%	7,0%	5,1%	3,8%	3,4%	1,4%	0,1%	0	820,300	23,0%	14,9%	22,7%	7,0%	5,1%	3,8%	3,4%	1,4%	0,1%	0	820,341	23,0%	14,9%	22,7%	7,0%	5,1%	3,8%	3,4%	1,4%	0,1%	0	820,300	23,0%	14,9%	22,7%	7,0%	5,1%	3,8%	3,4%	1,4%	0,1%	0	820,341	23,0%	14,9%	22,7%	7,0%	5,1%	3,8%	3,4%	1,4%	0,1%	0	820,300	23,0%	14,9%	22,7%	7,0%	5,1%	3,8%	3,4%	1,4%	0,1%	0	820,341	23,0%	14,9%	22,7%	7,0%	5,1%	3,8%	3,4%	1,4%	0,1%	0	820,300	23,0%	14,9%	22,7%	7,0%	5,1%	3,8%	3,4%	1,4%	0,1%	0	820,341	23,0%	14,9%	22,7%	7,0%	5,1%	3,8%	3,4%	1,4%	0,1%	0	820,300	23,0%	14,9%	22,7%	7,0%	5,1%	3,8%	3,4%	1,4%	0,1%	0	820,341	23,0%	14,9%	22,7%	7,0%	5,1%	3,8%	3,4%	1,4%	0,1%	0	820,300	23,0%	14,9%	22,7%	7,0%	5,1%	3,8%	3,4%	1,4%	0,1%	0	820,341	23,0%	14,9%	22,7%	7,0%	5,1%	3,8%	3,4%	1,4%	0,1%	0	820,300	23,0%	14,9%	22,7%	7,0%	5,1%	3,8%	3,4%	1,4%	0,1%	0	820,341	23,0%	14,9%	22,7%	7,0%	5,1%	3,8%	3,4%	1,4%	0,1%	0	820,300	23,0%	14,9%	22,7%	7,0%	5,1%	3,8%	3,4%	1,4%	0,1%	0	820,341	23,0%	14,9%	22,7%	7,0%	5,1%	3,8%	3,4%	1,4%	0,1%	0	820,300	23,0%	14,9%	22,7%	7,0%	5,1%	3,8%	3,4%	1,4%	0,1%	0	820,341	23,0%	14,9%	22,7%	7,0%	5,1%	3,8%	3,4%	1,4%	0,1%	0	820,300	23,0%	14,9%	22,7%	7,0%	5,1%	3,8%	3,4%	1,4%	0,1%	0	820,341	23,0%	14,9%	22,7%	7,0%	5,1%	3,8%	3,4%	1,4%	0,1%	0	820,300	23,0%	14,9%	22,7%	7,0%	5,1%	3,8%	3,4%	1,4%	0,1%	0	820,341	23,0%	14,9%	22,7%	7,0%	5,1%	3,8%	3,4%	1,4%	0,1%	0	820,300	23,0%	14,9%	22,7%	7,0%	5,1%	3,8%	3,4%	1,4%	0,1%	0	820,341	23,0%	14,9%	22,7%	7,0%	5,1%	3,8%	3,4%	1,4%	0,1%	0	820,300	23,0%	14,9%	22,7%	7,0%	5,1%	3,8%	3,4%	1,4%	0,1%	0	820,341	23,0%	14,9%	22,7%	7,0%	5,1%	3,8%	3,4%	1,4%	0,1%	0	820,300	23,0%	14,9%	22,7%	7,0%	5,1%	3,8%	3,4%	1,4%	0,1%	0	820,341	23,0%	14,9%	22,7%	7,0%	5,1%	3,8%	3,4%	1,4%	0,1%	0	820,300	23,0%	14,9%	22,7%	7,0%	5,1%	3,8%	3,4%	1,4%	0,1%	0	820,341	23,0%	14,9%	22,7%	7,0%	5,1%	3,8%	3,4%	1,4%	0,1%	0	820,300	23,0%	14,9%	22,7%	7,0%	5,1%	3,8%	3,4%	1,4%	0,1%	0	820,341	23,0%	14,9%	22,7%	7,0%	5,1%	3,8%	3,4%	1,4%	0,1%	0	820,300	23,0%	14,9%	22,7%	7,0%	5,1%	3,8%	3,4%	1,4%	0,1%	0	820,341	23,0%	14,9%	22,7%	7,0%	5,1%	3,8%	3,4%	1,4%	0,1%	0	820,300	23,0%	14,9%	22,7%	7,0%	5,1%	3,8%	3,4%	1,4%	0,1%	0	820,341	23,0%	14,9%	22,7%	7,0%	5,1

Временная пробная площадь № 1

1.1. Субъект Российской Федерации	Удмуртская Республика	Лесничество	Красногорское		
Участковое лесничество	Архангельское				
Квартал	89	Выдел	12	Площадь выдела	9,6
Лесопатологический выдел	1	Площадь лесопатологического выдела	1		

1.2. Метод перече́та:

сплошной, ленты пере́чета, круговые площадки постоянного радиуса,
реласкопические площадки (нужное подчеркнуть).

Количество лент/площадок 1 шт. Размеры площадок (длина*ширина/радиус) ___ м

Размер временной пробной площади 1 га

1.3. Фактическая таксационная характеристика насаждения:

Состав	8Е1П1Б+С	Возраст	80 лет;	тип леса	КС	полнота	0,3
запас на га	352	кбм;	возобновление		0		

1.4. Номер очага вредных организмов _____

Тип очага вредных организмов: эпизодический, хронический (нужное подчеркнуть).

Фаза развития очага вредных организмов: начальная, нарастания численности, собственно вспышка, кризис (нужное подчеркнуть).

1.5. Причина ослабления, повреждения насаждения и время:

короед - типограф, повреждение стволовыми вредителями, погодные условия 2022 - 2023 год.

Состояние насаждения: сильно ослабленное лесное насаждение

Средневзвешенная категория состояния насаждения: 2,75

1.6. Назначенные мероприятия: ВСП

Исполнитель работ по проведению лесопатологического обследования:




Зам. руководителя ГКУ УР "Красногорское лесничество"

Инженер по лесопользованию ГКУ УР "Красногорское лесничество"

Лесничий Святогорского участкового лесничества

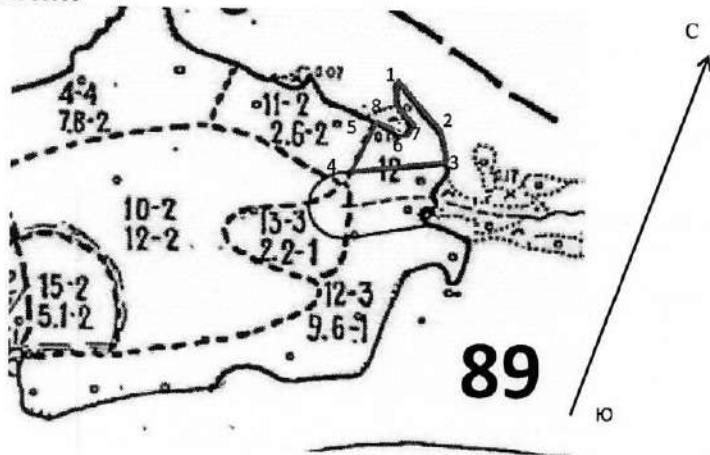
ГКУ УР "Красногорское лесничество"

Дата составления документа: 25.07.2024г.

 Ардашев А.В.
 Протопопова Е.Е.
 Фролов М.А.

Масштаб 1: 10000

Абрис участка леса



№ квартала	№ выдела	№ лесопатологического выдела	Размер сплошного перече́та				Координаты начала, конца поворотных точек лент пере́чета/центров круговых площа́лок пере́чета
			длина, м	ширина, м	радиус, м	площадь, га	
89	12	1				1	

Пространственное размещение лесопатологических выделов
(включается в Акт выделении лесопатологических выделов, для указания пространственного расположения поврежденных и погибших насаждений)

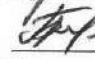

Номера точек	Координаты	Длина, м
1 - 2	57.77174 52.68390	107
2 - 3	57.77088 52.68493	55
3 - 4	57.77041 52.68510	145
4 - 5	57.77029 52.68265	88
5 - 6	57.77101 52.68336	45

6 - 7	57.77082 52.68413	20
7 - 8	57.77105 52.68417	42
8 - 1	57.77134 52.68376	37

Исполнитель работ по проведению лесопатологического обследования:
Зам. руководителя ГКУ УР "Красногорское лесничество"

 Ардашев А.В.

Инженер по лесопользованию ГКУ УР "Красногорское лесничество"
Лесничий Святогорского участкового лесничества
ГКУ УР "Красногорское лесничество"

 Протопопова Е.Е.
 Фролов М.А.

Дата составления документа 25.07.2024г.

Ступени толщины, см	Количество деревьев по категориям состояния, шт.																		Всего		в том числе подлежит рубке, %
	1		2		3		4		5		5(а,б,в)			5(г,д,е)			шт./куб.м	18			
	Н	З	Н	З	Н	З	Н	З	Н	З	Н	О	Н	З	О	Н			З	О	
1	2	3	4	5	6	7	8	9	10	11	12	13	14	15	16	17	18	19	20		
8	30									0	8	0	0	0	0	8	38	0,988	21,05%		
12	39	1								0	16	0	1	0	0	15	56	4,48	28,57%		
16	31	6								1	18	1	1	0	0	17	56	10,08	33,93%		
20	21	2	2	2	1	5	6			0	12	0	0	0	0	12	49	15,68	36,73%		
24	13	2	3	3	1		1			0	12	0	5	0	0	7	32	16	40,63%		
28	15	1	3	3	1	3	6			0	7	0	2	0	0	5	39	28,86	41,03%		
32	14	2	3	3			3	1		0	10	0	4	0	0	6	33	33,66	42,42%		
36	8			5				3		0	8	0	4	0	0	4	24	32,4	45,83%		
40	6	1	3	3			1			0	2	0	2	0	0	0	14	24,08	21,43%		
44	5	3	1	1	1		2			0	4	0	3	0	0	1	16	34,24	37,50%		
48	1							1		0	5	0	4	0	0	0	6	15,6	83,33%		
52	2	1	1							0	1	0	4	0	0	1	9	27,81	66,67%		
56	1				2					0	2	0	2	0	0	0	4	14,56	25,00%		
60						1				0	0	0	0	0	0	0	5	21,1	40,00%		
64										0	0	0	0	0	0	0	0	0	0	#ДЕЛ/0!	
68										0	0	0	0	0	0	0	0	0	0	#ДЕЛ/0!	
72										0	0	0	0	0	0	0	0	0	0	#ДЕЛ/0!	
Итого, шт.	186	0	20	23	4	10	6	23	1	108	1	31	0	0	0	77	381				
Итого, куб. м	92	0	20	34	4	10	5	26	0	88	0	52	0	0	0	36		280			
Итого, % от запаса по городу	33,0%	0,0%	7,3%	12,0%	1,3%	3,5%	1,9%	9,4%	0,1%	31,5%	0,1%	18,7%	0,0%	0,0%	0,0%	12,8%	100,0%			42,8%	

Ступени толщины, см	Количество деревьев по категориям состояния, шт.																				Всего	в том числе подлежит рубке, %
	1		2		3		4		5		5(а,б,в)		5(г,д,е)		шт./куб.м							
	Н	З	Н	З	Н	З	Н	З	Н	З	Н	З	Н	З	О	Н	З	О				
1	2	3	4	5	6	7	8	9	10	11	12	13	14	15	16	17	18	19	20			
8									0	0	0	0	0	0	0	0	0	0	#ДЕЛ/0!			
12	16				1				0	0	0	0	0	0	0	0	17	1,36	0,00%			
16	14	2			1		3		0	4	0	2	0	0	0	2	25	4	32,00%			
20	15						3		0	5	0	0	0	0	0	5	23	6,44	34,78%			
24	14		1		1	2	3	3	0	4	0	1	0	0	0	3	28	12,32	35,71%			
28	11		7				1	1	0	2	0	1	0	0	0	1	22	14,08	18,18%			
32	9		3				1	2	0	1	0	1	0	0	0	0	16	13,76	25,00%			
36	3		5	1			1	1	0	1	0	1	0	0	0	0	12	13,2	25,00%			
40	1			1					0	1	0	0	0	0	0	1	3	4,08	33,33%			
44	1			1			1	1	0	1	0	0	0	0	0	1	5	8,35	60,00%			
48									0	0	0	0	0	0	0	0	0	0	#ДЕЛ/0!			
52									0	0	0	0	0	0	0	0	0	0	#ДЕЛ/0!			
56									0	0	0	0	0	0	0	0	0	0	#ДЕЛ/0!			
60									0	0	0	0	0	0	0	0	0	0	#ДЕЛ/0!			
64									0	0	0	0	0	0	0	0	0	0	#ДЕЛ/0!			
68									0	0	0	0	0	0	0	0	0	0	#ДЕЛ/0!			
72									0	0	0	0	0	0	0	0	0	0	#ДЕЛ/0!			
Итого, шт.	84	0	17	4	3	2	8	14	0	19	0	6	0	0	0	13	151					
Итого, куб. м	35	0	13	5	1	1	6	8	0	10	0	3	0	0	0	7	78					
Итого, % от запаса по породе	45,1%	0,0%	16,6%	5,9%	0,9%	1,1%	7,4%	10,0%	0,0%	13,0%	0,0%	4,3%	0,0%	0,0%	0,0%	8,6%	100,0%		100,0%			

Ступени толщины, см	Количество деревьев по категориям состояния, шт.																				Всего	в том числе подлежит рубке, %		
	1		2		3		4		5		5(а,б,в)					5(г,д,е)							шт./куб.м	
	Н	З	Н	З	Н	З	Н	З	Н	З	Н	З	Н	З	Н	З	Н	З	О	О				
1	2	3	4	5	6	7	8	9	10	11	12	13	14	15	16	17	18	19	20					
8		8								0	0	0	0	0	0	0	8	0,24		0%				
12	20								0	0	0	0	0	0	0	0	20	1,6		0%				
16	24		2		4				0	0	0	0	0	0	0	0	30	5,1		0%				
20	19		6		2				4	3	4	0	0	0	0	3	34	9,86		21%				
24	18		5		1				0	1	0	0	0	0	0	1	25	10,75		4%				
28	8		2		4				1	8	1	0	0	0	0	8	23	14,26		39%				
32	12		8		5				1	3	1	0	0	0	0	3	29	24,36		14%				
36	5		3						0	2	0	0	0	0	0	2	10	11		20%				
40	1		1						0	0	0	0	0	0	0	0	2	2,82		0%				
44	3		1						0	0	0	0	0	0	0	0	4	6,96		0%				
48	1				1				0	0	0	0	0	0	0	0	2	4,36		0%				
52									0	0	0	0	0	0	0	0	0	0		#ДЕЛ/0!				
56									0	0	0	0	0	0	0	0	0	0		#ДЕЛ/0!				
60									0	0	0	0	0	0	0	0	0	0		#ДЕЛ/0!				
64									0	0	0	0	0	0	0	0	0	0		#ДЕЛ/0!				
68									0	0	0	0	0	0	0	0	0	0		#ДЕЛ/0!				
72									0	0	0	0	0	0	0	0	0	0		#ДЕЛ/0!				
Итого, шт.	119	0	28	0	17	0	0	0	6	17	6	0	0	0	0	17	187							
Итого, куб. м	49	0	19	0	11	0	0	0	3	11	3	0	0	0	0	11		91						
Итого, % от запаса по породе	53,1%	0,0%	20,4%	0,0%	11,6%	0,0%	0,0%	0,0%	2,9%	12,0%	2,9%	0,0%	0,0%	0,0%	0,0%	12,0%	100,0%				14,9%			

Ступени толщины, см	Количество деревьев по категориям состояния, шт.																		Всего		в том числе подлежит рубке, %
	1		2		3		4		5		5(а,б,в)			5(г,д,е)			шт./куб.м	18	19		
	Н	З	Н	З	Н	З	Н	З	Н	З	Н	З	О	Н	З	О					
1	2	3	4	5	6	7	8	9	10	11	12	13	14	15	16	17	18	19			
8	38	0	0	0	0	0	0	0	0	8	0	0	0	0	0	8	46	1,228	17,4%		
12	75	0	1	0	0	0	0	0	0	16	0	1	0	0	0	15	93	7,44	17,2%		
16	71	0	10	0	5	0	1	3	1	22	1	3	0	0	0	19	113	19,54	23,9%		
20	57	0	9	2	3	5	0	9	4	20	4	0	0	0	0	20	109	32,91	30,3%		
24	45	0	7	4	3	2	3	4	0	17	0	6	0	0	0	11	85	39,07	28,2%		
28	35	0	10	3	5	4	4	7	1	17	1	3	0	0	0	14	86	58,58	33,7%		
32	37	0	13	3	5	0	4	3	1	15	1	5	0	0	0	10	81	74,72	28,4%		
36	16	0	9	6	0	0	1	4	0	11	0	5	0	0	0	6	47	57,89	34,0%		
40	9	0	2	5	0	1	0	1	0	4	0	2	0	0	0	2	22	35,78	22,7%		
44	11	0	4	2	1	0	1	3	0	6	0	3	0	0	0	3	28	55,58	35,7%		
48	2	0	0	0	2	0	0	2	0	3	0	3	0	0	0	0	9	22,43	55,6%		
52	2	0	1	0	0	0	0	1	0	5	0	4	0	0	0	1	9	27,81	66,7%		
56	1	0	1	1	0	0	0	0	0	1	0	0	0	0	0	1	4	14,56	25,0%		
60	0	0	0	2	0	1	0	0	0	2	0	2	0	0	0	0	5	21,1	40,0%		
64	0	0	0	0	0	0	0	0	0	0	0	0	0	0	0	0	0	0	#ДЕЛ/0!		
68	0	0	0	0	0	0	0	0	0	0	0	0	0	0	0	0	0	0	#ДЕЛ/0!		
72	0	0	0	0	0	0	0	0	0	0	0	0	0	0	0	0	0	0	#ДЕЛ/0!		
Итого, куб. м	185	0	54	40	17	11	11	34	3	114	3	56	0	0	0	58	469				
Итого, % от запаса по породе	39,5%	0,0%	11,4%	8,5%	3,7%	2,4%	2,4%	7,3%	0,6%	24,3%	0,6%	11,9%	0,0%	0,0%	0,0%	12,4%	100,0%		34,5%		

Красногорское лесничество, Архангельское участковое лесничество

квартал 89 выдел 12

Фото №1,2,3,4





Координаты 57.77088 52.68493

Дата обследования: 19.07.2024 г.