

УТВЕРЖДАЮ:
Заместитель министра
природных ресурсов и охраны
окружающей среды Удмуртской Республики
Ю.А. Долматов
« 18 » июля 2024 года

Акт
лесопатологического обследования № 2024-24-276
лесных насаждений Якшур - Бодьинского лесничества
Удмуртской Республики

Способ лесопатологического обследования: 1. Визуальный
2. Инструментальный

Участковое лесничество	Урочище (дача)	Квартал	Выдел	Площадь выдела, га	Лесопатологический выдел	Площадь лесопатологического выдела, га
Мукшинское		92	10	15,7	1	0,8

Лесопатологическое обследование проведено на общей площади: 0,8

Кадастровый номер участка: участок не предоставлен в постоянное (бессрочное) пользование, аренду (для участков, предоставленных в постоянное(бессрочное) пользование, аренду)

Документ о праве пользования:

(тип документа о праве пользования, дата, номер, вид разрешенного использования лесов)

Инструментальное (детальное) обследование лесных насаждений.

(раздел включается в акт в случае проведения лесопатологического обследования инструментальным способом)

2.1 Лесничество Яхшур-Бодьинское Участковое лесничество Мукшинское
 Урочище(дача) Квартал 92 Выдел 10
 Лесопатологический выдел 1 Площадь лесопатологического выдела 0,8

Наличие ограничений или особенностей участка, влияющих на назначение СОМ:

(отметка о наличии ООПТ, ОЗУ, водоохранной зоны, радиоактивного загрязнения лесов, угрозы возникновения очагов вредных организмов или пожарной опасности в лесах).

Защитные леса : **нет**

ОЗУ: **нет**

2.2 Фактическая таксационная характеристика лесного насаждения соответствует (не соответствует) таксационному описанию (нужное подчеркнуть). Причины несоответствия:

Ведомость насаждений с выявленными несоответствиями таксационным описаниям приведена в приложении 1 к Акту

2.3 Состояние насаждений:

с нарушенной устойчивостью (средневзвешенная категория состояния $\geq 1,51 \leq 4,50$)

с утраченной устойчивостью (средневзвешенная категория состояния $\geq 4,51$)

устойчивое (средневзвешенная категория состояния $< 1,50$)

2.4. Причины ослабления, повреждения, средневзвешенная категория состояния насаждения: повреждение стволовыми вредителями, СКС 2,93

Вид пожара	Порода	Состояние корневых лап		Состояние корневой шейки		Высушивание луба		Обугленность древесины более 1/3 высоты ствола	
		процент поврежденных огнем корней	процент деревьев с данным повреждением	Обугленность древесины корневой шейки по окружности (1/4;2/4;3/4;бол	процент деревьев с данным повреждением	по окружности и (1/4;2/4;3/4;болнн3/4	процент деревьев с данным повреждением	по окружности ствола (менее 1/2; более 1/2)	процент деревьев с данным повреждением
1	2	3	4	5	6	7	8	9	10

2.4.1 Заселено (отработано) стволовыми вредителями:

Вид вредителя	Порода	Встречаемость заселенных деревьев, % от запаса породы	Встречаемость отработанных деревьев, % от запаса породы	Степень заселения лесного насаждения (слабая, средняя, сильная)
1	2	3	4	5
стволовые вредители	Е		23,4%	
стволовые вредители	П		23,0%	
уссурийский полиграф	П	58,9%		сильная

2.4.3. Поражено болезнями:

Болезнь/возбудитель	Порода	Встречаемость, % от запаса насаждения	Степень поражения лесного насаждения (слабая, средняя, сильная)
1	2	3	4

2.5. Выборке подлежит от общего запаса насаждения), в том числе:

36,7% деревьев (указывается общий % запаса деревьев, подлежащий рубке,

без признаков ослабления ослабленных сильно ослабленных усыхающих

причины ослабления _____
 причины ослабления _____
 причины ослабления _____

11,0% причины назначения п.42 приказа МПР России от 09.11.2020 № 912

свежего сухостоя 5,0%
 свежего ветровала 0,0%
 свежего бурелома 0,0%
 старого сухостоя 20,7%
 старого ветровала 0,0%
 старого бурелома 0,0%

2.6. Полнота лесного насаждения после уборки деревьев, подлежащих рубке, составит 0,4

Критическая полнота для данной категории лесных насаждений и преобладающей породы составляет 0,5

ЗАКЛЮЧЕНИЕ к инструментальному обследованию участка.

С целью предотвращения негативных процессов, снижения от их воздействия назначено:

Участковое лесничество	Урочище (дача)	Квартал	Выдел	Площадь выдела, га	Лесопатологический выдел	Площадь лесопатологического выдела, га	Вид мероприятия	Площадь мероприятия, га	Породы	Доля выбираемой древесины по запасу, %	Рекомендуемый срок проведения мероприятия
1	2	3	4	5	6	7	8	9	10	11	12
Мукшинское		92	10	15,7	1	0,8	ССР	0,8	Е	13,5%	2024-2025
									П	23,2%	
									С	0,0%	
									Б	0,0%	
									Ос	0,0%	
									ЛП	0,0%	
									Л	0,0%	
									Д	0,0%	
									Я	0,0%	
									Кл	0,0%	
									Олс	0,0%	
									Ивд	0,0%	
Итого:										36,7%	

Ведомость временной пробной площади и абрис участка прилагаются (приложение 2 и 3 к Акту)

РЕКОМЕНДАЦИИ по проведению мероприятий, не относящихся к мероприятиям по предупреждению распространения вредных организмов. после окончания сплошной санитарной рубки обеспечить проведение мероприятий по восстановлению леса в соответствии с правилами лесовосстановления, соблюдать утвержденные в установленном порядке правила пожарной безопасности в лесах.

Дата проведения ЛПО 5.07.2024 г.

Исполнитель работ по проведению лесопатологического обследования:

Руководитель ГКУ УР "Якшур - Бодьинское лесничество"

Инженер ОЗЛ ГКУ УР "Якшур - Бодьинское лесничество"

Участковый лесничий Мукшинского участкового лесничества ГКУ УР "Якшур - Бодьинское лесничество"

Дата составления документов: 12.07.2024 г.

Телефон 8 (3412) 22-16-64

Перевозчиков В.Н.

Воронцова Е.В.

Эсенкулов И.И.

ВРЕМЕННАЯ ПРОБНАЯ ПЛОЩАДЬ № 1

1.1. Субъект Российской Федерации Удмуртская Республика Лесничество Якшур - Бодьинское
Участковое лесничество Мукшинское
Квартал 92 Выдел 10 Площадь выдела 15,7
Лесопатологический выдел 1 Площадь лесопатологического выдела 0,8

1.2. Метод перече́та:

сплошной, ленты пере́чета, круговые площадки постоянного радиуса,
реласкопические площадки (нужное подчеркнуть).
Количество лент/площадок 1 шт. Размеры площадок (длина*ширина/радиус) ___ м
Размер временной пробной площади 0,8 га

1.3. Фактическая таксационная характеристика насаждения:

Состав 6ЕЗП1Б+ЛП Возраст 75 лет; тип леса СКС полнота 0,4
запас на га 222 кбм; возобновление 6Е4П (25) 3 м, 1 тыс.шт/га, благонадежный

1.4. Номер очага вредных организмов _____

Тип очага вредных организмов: эпизодический, хронический (нужное подчеркнуть).
Фаза развития очага вредных организмов: начальная, нарастания численности, собственно вспышка,
кризис (нужное подчеркнуть).

1.5. Причина ослабления, повреждения насаждения и время:

стволовыми вредителями, 2021-2023 года повреждения
Состояние насаждения: сильно ослабленное лесное насаждение
Средневзвешенная категория состояния насаждения: 2,93

1.6. Назначенные мероприятия ССР

Исполнитель работ по проведению лесопатологического обследования:

Руководитель ГКУ УР "Якшур - Бодьинское лесничество"

Инженер ОЗЛ ГКУ УР "Якшур - Бодьинское лесничество"

Участковый лесничий Мукшинского участкового лесничества
ГКУ УР "Якшур - Бодьинское лесничество"

Дата составления документа: 12.07.2024 г.

Перевозчиков В.Н.

Воронцова Е.В.

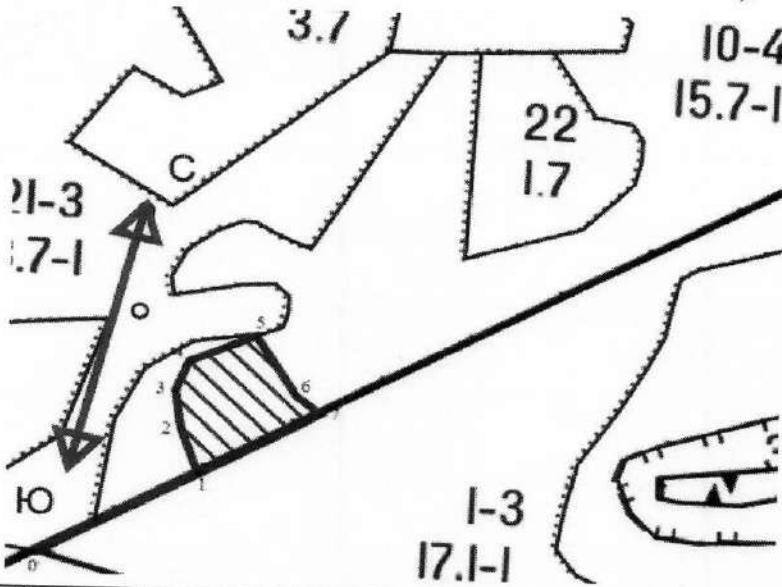
Эсенкулов И.И.

Телефон 8 (3412) 22-16-64

Абрис участка леса

Якшур - Бодьинское лесничество, Мукшинское участковое лесничество,
квартал 92, выдел 10, площадь 0,8

Масштаб 1: 5000



№ квартала	№ выдела	№ лесопатологического выдела	Размер ленты (круговой площадки) перечета				Координаты начала, конца поворотных точек лент перечета/центров круговых площадок перечета
			длина, м	ширина, м	радиус, м	площадь, га	
92	10	1				0,8	

Пространственное размещение лесопатологических выделов
(включается в Акт выделения лесопатологических выделов, для указания пространственного расположения поврежденных и погибших насаждений)

Номера точек	Координаты	Длина, м
0--1	57.25457 53.24485	150
1--2	57.25523 53.24674	45
2--3	57.25563 53.24656	30
3--4	57.25592 53.24648	30

Номера точек	Координаты	Длина, м
4--5	57.25616 53.24664	60
5--6	57.25641 53.24749	60
6--7	57.25594 53.24799	25
7--1	57.25573 53.24844	110

Исполнитель работ по проведению лесопатологического обследования:

Руководитель ГКУ УР "Якшур - Бодьинское лесничество"

Перевозчиков В.Н.

Инженер ОЗЛ ГКУ УР "Якшур - Бодьинское лесничество"

Воронцова Е.В.

Участковый лесничий Мукшинского участкового лесничества
ГКУ УР "Якшур - Бодьинское лесничество"

Эсенкулов И.И.

Дата составления документа: 12.07.2024г.
Телефон 8 (3412) 22-16-64

ВЕДОМОСТЬ ПЕРЕЧЕТА ДЕРЕВЬЕВ
(для сплошного, ленточного и перечета на круговых площадках постоянного радиуса)

Порода: Е средневзвешенная категория состояния

Ступени толщины, см	Количество деревьев по категориям состояния, шт.																Всего		в том числе подлежит рубке, %
	1		2		3		4		5		5(а,б,в)			5(г,д,е)					
	Н	З	Н	З	Н	З	Н	З	Н	З	Н	З	О	Н	З	О			
1	2	3	4	5	6	7	8	9	10	11	12	13	14	15	16	17	18	19	20
8										0	0	0	0	0	0	0	0	0	#ДЕЛ/0!
12	1									0	2	0	0	0	0	0	2	3	0,24
16	7									0	4	0	0	0	0	0	4	11	1,98
20	6		6							0	10	0	0	0	0	0	10	22	7,04
24	10		6							0	11	0	0	0	0	0	11	27	13,5
28	9		9		8					0	6	0	0	0	0	0	6	32	23,68
32	8		7		6					0	8	0	0	0	0	0	8	29	29,58
36	7		6		4					0	2	0	0	0	0	0	2	19	25,65
40	2		3		2					0	0	0	0	0	0	0	0	7	12,04
44			3		2					0	1	0	0	0	0	0	1	6	12,84
48					1					0	2	0	0	0	0	0	2	3	7,8
52					1					0	0	0	0	0	0	0	0	1	3,09
56										0	0	0	0	0	0	0	0	0	#ДЕЛ/0!
60										0	0	0	0	0	0	0	0	0	#ДЕЛ/0!
64										0	0	0	0	0	0	0	0	0	#ДЕЛ/0!
68										0	0								
72										0	0	0	0	0	0	0	0	0	#ДЕЛ/0!
Итого, шт.	50	0	40	0	24	0	0	0	0	46	0	0	0	0	0	46	160		
Итого, куб. м	36	0	38	0	31	0	0	0	0	32	0	0	0	0	0	32		137	32
Итого, % от запаса по породе	26,2%	0,0%	27,9%	0,0%	22,4%	0,0%	0,0%	0,0%	0,0%	23,4%	0,0%	0,0%	0,0%	0,0%	0,0%	23,4%	100,0%		23,44%

СКС 2,67

Порода: П средневзвешенная категория состояния

Ступени толщины, см	Количество деревьев по категориям состояния, шт.																Всего		в том числе подлежит рубке, %
	1		2		3		4		5		5(а,б,в)			5(г,д,е)					
	Н	З	Н	З	Н	З	Н	З	Н	З	Н	З	О	Н	З	О			
1	2	3	4	5	6	7	8	9	10	11	12	13	14	15	16	17	18	19	20
8										0	0	0	0	0	0	0	0	0	#ДЕЛ/0!
12										0	0	0	0	0	0	0	0	0	#ДЕЛ/0!
16							1			0	5	0	0	0	0	0	5	6	0,96
20	1							5		0	12	0	6	0	0	0	6	18	5,04
24	9		2			1		6		0	10	0	4	0	0	0	6	28	12,32
28	6				2			12		0	7	0	4	0	0	0	3	27	17,28
32	2		2		3			8		0	12	0	7	0	0	0	5	27	23,22
36			1					4		0	1	0	0	0	0	0	1	6	6,6
40					1			4		0	1	0	0	0	0	0	1	3	4,08
44						1		1		0	1	0	0	0	0	0	1	3	4,08
48							1			0	2	0	0	0	0	0	2	3	5,01
52										0	0	0	0	0	0	0	0	0	#ДЕЛ/0!
56										0	1	0	0	0	0	0	1	1	100,00%
60										0	0	0	0	0	0	0	0	0	#ДЕЛ/0!
64										0	0	0	0	0	0	0	0	0	#ДЕЛ/0!
68										0	0	0	0	0	0	0	0	0	#ДЕЛ/0!
72										0	0	0	0	0	0	0	0	0	#ДЕЛ/0!
Итого, шт.	18	0	5	0	0	7	0	38	0	51	0	21	0	0	0	30	119		
Итого, куб. м	10	0	4	0	0	6	0	26	0	29	0	12	0	0	0	17		75	55
Итого, % от запаса по породе	13,2%	0,0%	5,0%	0,0%	0,0%	7,6%	0,0%	35,1%	0,0%	39,1%	0,0%	16,1%	0,0%	0,0%	0,0%	23,0%	100,0%		74,3%

СКС 3,82

По насаждению кв.92 выд. 10 средневзвешенная категория состояния -2,93

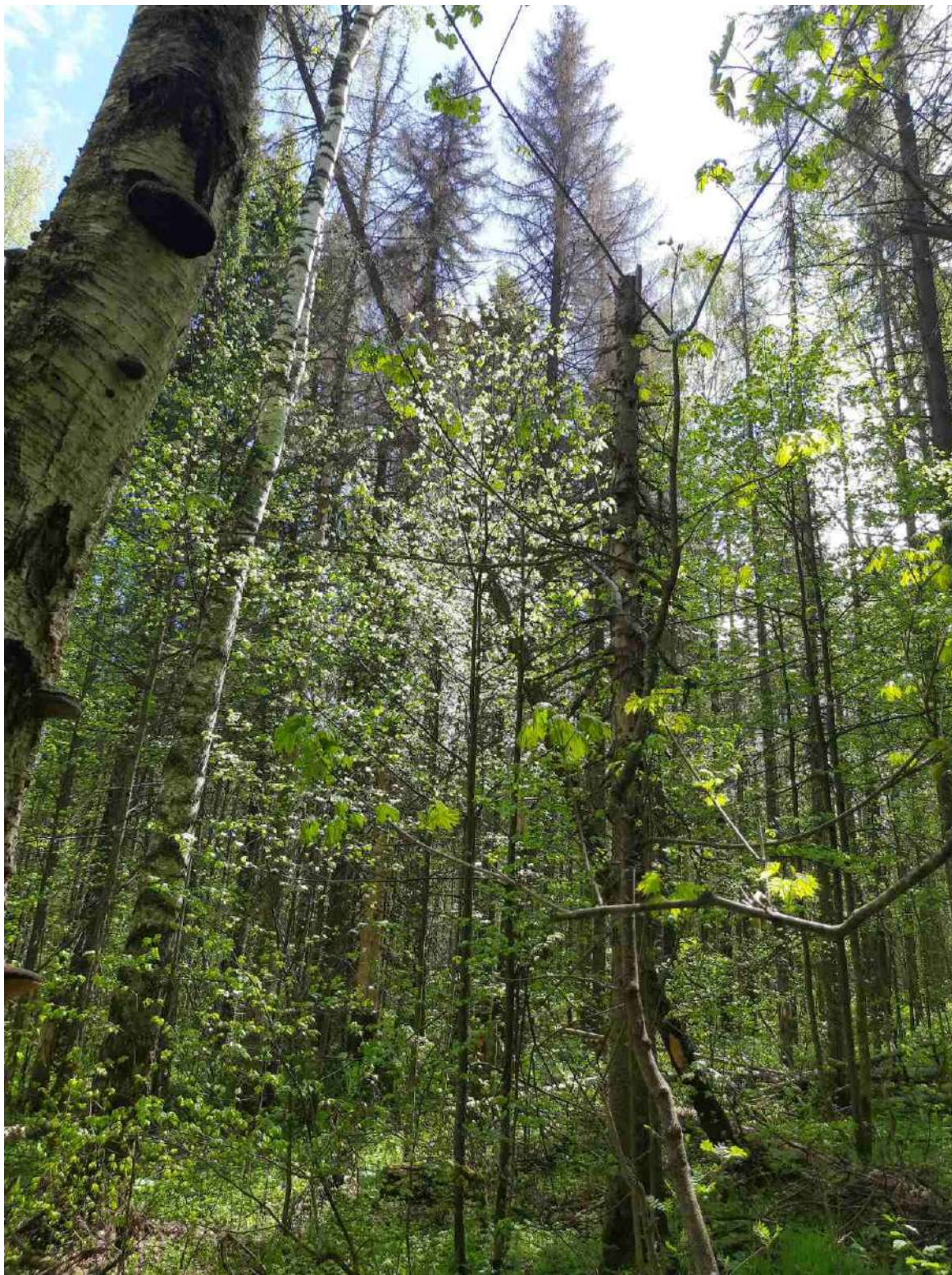
Ступени толщины, см	Количество деревьев по категориям состояния, шт.																	Всего				
	1		2		3		4		5		5(а,б,в)			5(г,д,е)			шт./куб м	в том числе подлежит рубке, %				
	Н	З	Н	З	Н	З	Н	З	Н	З	Н	З	О	Н	З	О			18	19		
8	0	0	0	0	0	0	0	0	0	0	0	0	0	0	0	0	0	0	0	0	0	#ДЕЛ/0!
12	8	0	2	0	0	0	0	0	0	2	0	0	0	0	0	0	2	12	1.02	16,7%		
16	21	0	2	0	0	0	0	0	1	0	9	0	0	0	0	0	9	33	5,78	30,3%		
20	12	0	10	0	0	0	0	5	0	22	0	6	0	0	0	0	16	49	14,81	55,1%		
24	24	0	11	0	0	1	0	6	0	21	0	4	0	0	0	0	17	63	29,36	42,9%		
28	17	0	10	0	9	2	0	12	0	13	0	4	0	0	0	0	9	63	43,5	39,7%		
32	11	0	10	0	7	3	0	8	0	20	0	7	0	0	0	0	13	59	55,32	47,5%		
36	8	0	9	0	5	0	0	4	0	3	0	0	0	0	0	0	3	29	36,65	24,1%		
40	3	0	5	0	3	1	0	1	0	1	0	0	0	0	0	0	1	14	21,76	14,3%		
44	0	0	3	0	3	0	0	1	0	3	0	0	0	0	0	0	3	10	19,59	40,0%		
48	0	0	0	0	1	0	0	0	0	2	0	0	0	0	0	0	2	3	7,8	66,7%		
52	0	0	0	0	1	0	0	0	0	1	0	0	0	0	0	0	1	2	3,09	50,0%		
56	0	0	0	0	0	0	0	0	0	0	0	0	0	0	0	0	0	0	0	0	#ДЕЛ/0!	
60	0	0	0	0	0	0	0	0	0	0	0	0	0	0	0	0	0	0	0	0	#ДЕЛ/0!	
64	0	0	0	0	0	0	0	0	0	0	0	0	0	0	0	0	0	0	0	0	#ДЕЛ/0!	
68	0	0	0	0	0	0	0	0	0	0	0	0	0	0	0	0	0	0	0	0	#ДЕЛ/0!	
72	0	0	0	0	0	0	0	0	0	0	0	0	0	0	0	0	0	0	0	0	#ДЕЛ/0!	
Итого, куб. м	57	0	52	0	37	6	0	26	0	61	0	12	0	0	0	0	49		239			
от запаса по породе	23,9%	0,0%	21,7%	0,0%	15,3%	2,4%	0,0%	11,0%	0,0%	25,7%	0,0%	5,0%	0,0%	0,0%	0,0%	0,0%	20,7%	100,0%			36,7%	

Условные обозначения: Н - не заселено (не поражено, не повреждено), З - заселено
стволовыми вредителями (поражено болезнями, повреждено огнем), О - отработано вредителями.

Якшур-Бодьинское лесничество, Мукшинское участковое лесничество

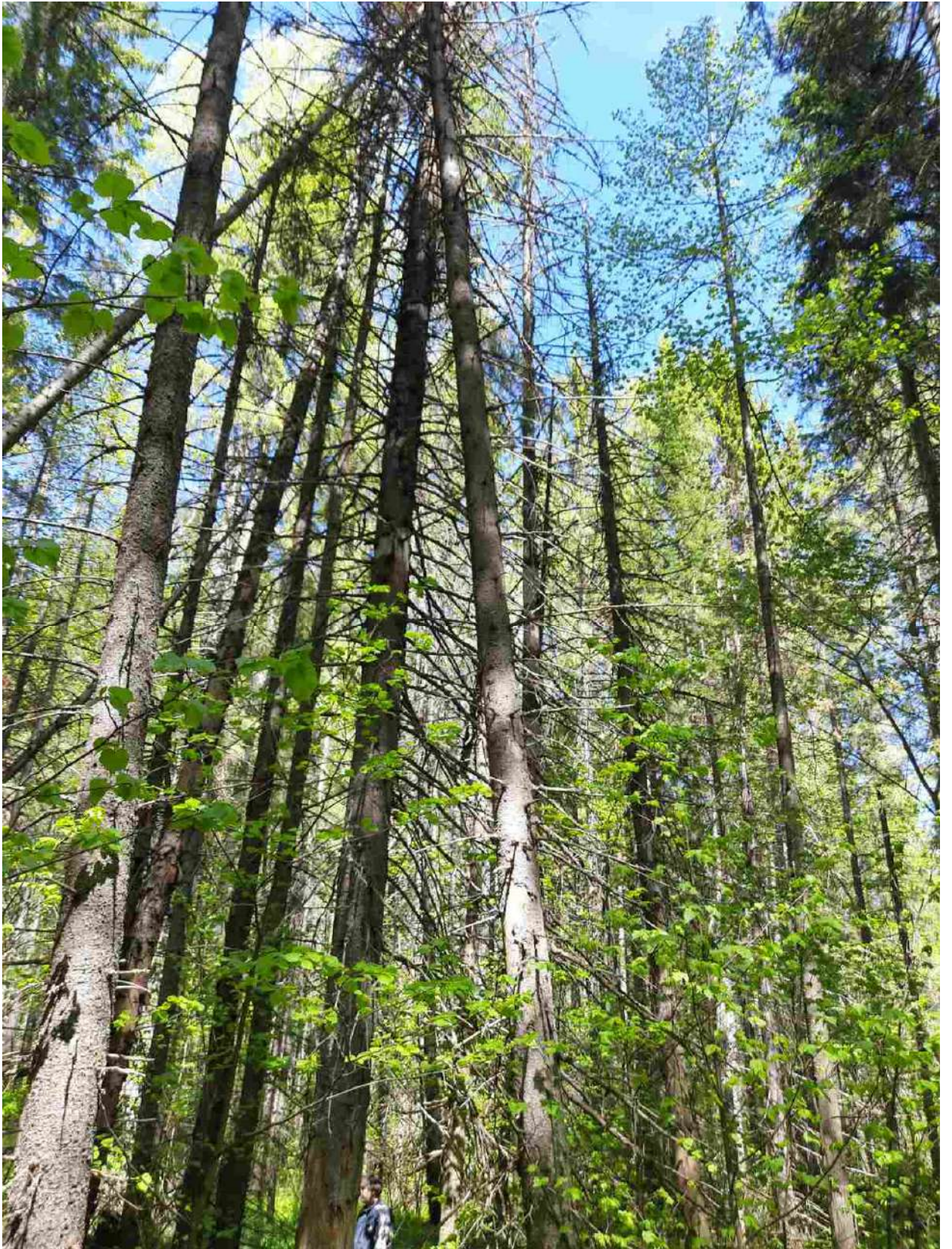
Квартал 92, выдел 10

Фото №1



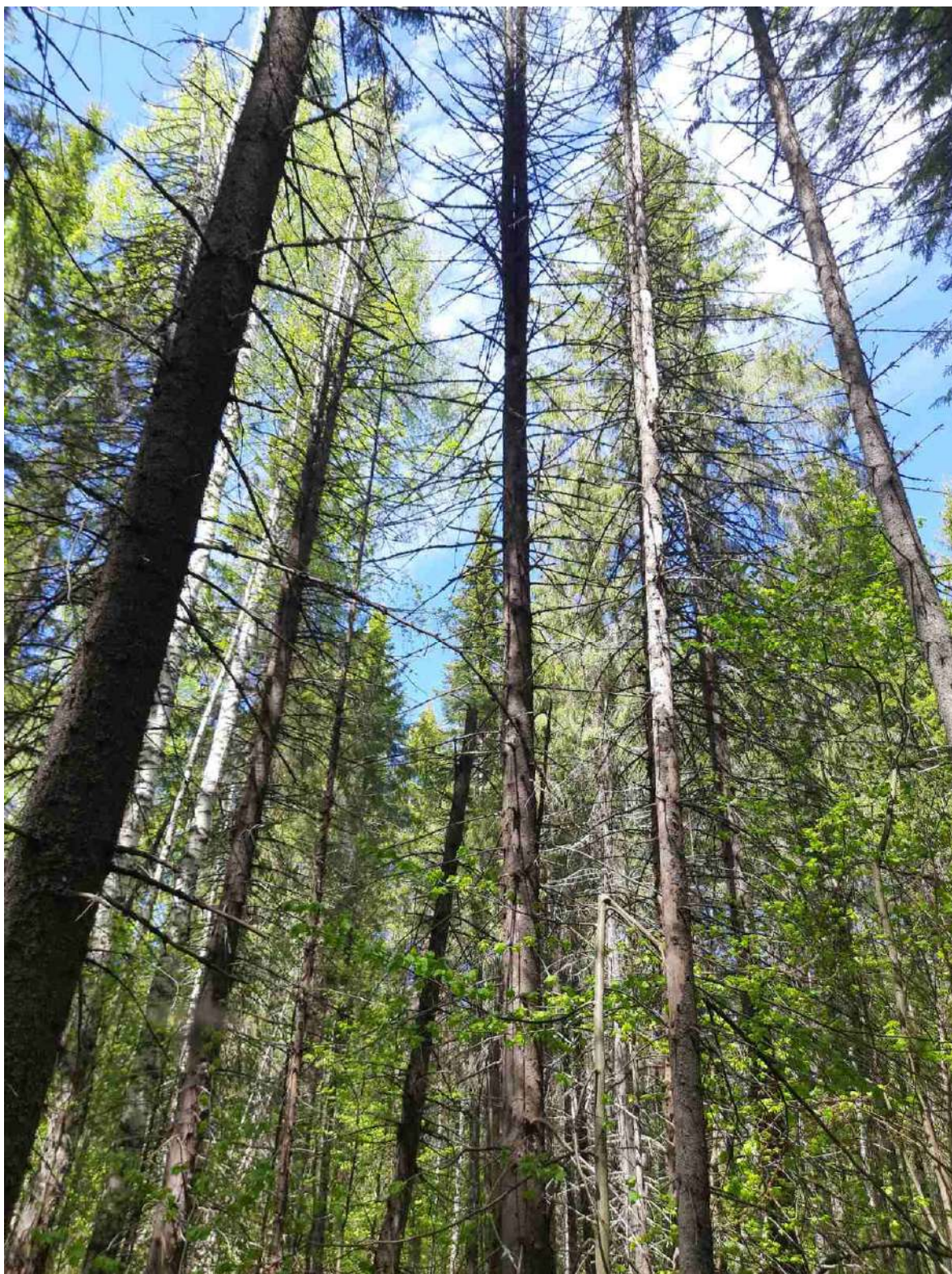
N 57.25563 E 24704

Φoto Νο2



N 57.25587 E 53.24715

Фото №3



N 57.25611 E 53.24730

Дата обследования: 05.07.2024 г.