

УТВЕРЖДАЮ:
Заместитель министра
природных ресурсов и охраны
окружающей среды Удмуртской Республики
Ю.А.Долматов
« 18 » июля 2024 года

Акт
лесопатологического обследования № 2024-7-268
лесных насаждений Дебесского лесничества
Удмуртской Республики

Способ лесопатологического обследования: 1. Визуальный

2. Инструментальный

Участковое лесничество	Урочище (дача)	Квартал	Выдел	Площадь выдела, га	Лесопатологический выдел	Площадь лесопатологического выдела, га
Без деления		254	2	4,7		
					1	4,7

Лесопатологическое обследование проведено на общей площади:

4,7

Кадастровый номер участка: № учетной записи в ГЛР 544-2010-07

(для участков, предоставленных в постоянное(бессрочное) пользование, аренду)

Документ о праве пользования: договор аренды №01/2-15/386 от 11.10.2010

Заготовка древесины

(тип документа о праве пользования, дата, номер, вид разрешенного использования лесов)

Инструментальное (детальное) обследование лесных насаждений.
(раздел включается в акт в случае проведения лесопатологического обследования инструментальным способом)

2.1 Лесничество **Дебесское** Участковое лесничество **без деления**
Урочище(дача) **Квартал** 254 Выдел 2
Лесопатологический выдел **I** Площадь лесопатологического выдела **4,7**

Наличие ограничений или особенностей участка, влияющих на назначение СОМ

Категория- **Леса, расположенные в зеленой зоне**

ОЗУ - **Берегозащитные, почвозащитные участки лесов**

(отметка о наличии ООПТ, ОЗУ, водоохранной зоны, радиоактивного загрязнения лесов, угрозы возникновения очагов вредных организмов или пожарной опасности в лесах).

2.2 Фактическая таксационная характеристика лесного насаждения соответствует (не соответствует) таксационному описанию (нужное подчеркнуть). Причины несоответствия:

Ведомость насаждений с выявленными несоответствиями таксационным описаниям приведена в приложении 1 к Акту

2.3 Состояние насаждений:

с нарушенной устойчивостью (средневзвешенная категория состояния $\geq 1,51 \leq 4,50$)

с утраченной устойчивостью (средневзвешенная категория состояния $\geq 4,51$)

устойчивое (средневзвешенная категория состояния $< 1,50$)

2.4. Причины ослабления, повреждения, средневзвешенная категория состояния насаждения:
Заселение короедом-типографом в 2023гг.

СКС - 2.51

Вид пожара	Порода	Состояние корневых лап		Состояние корневой шейки		Высушивание луба		Обугленность древесины более 1/3 высоты ствола	
		процент поврежденных огнем корней	процент деревьев с данным повреждением	обугленность древесины корневой шейки по окружности (1/4;2/4;3/4;6)	процент деревьев с данным повреждением	по окружности по (1/4;2/4;3/4; боляк3/4)	процент деревьев с данным повреждением	по окружности ствола (менее 1/2; более 1/2)	процент деревьев с данным повреждением
1	2	3	4	5	6	7	8	9	10

2.4.1 Заселено (отработано) стволовыми вредителями:

Вид вредителя	Порода	Встречаемость заселенных деревьев, % от запаса породы	Встречаемость отработанных деревьев, % от запаса породы	Степень заселения лесного насаждения (слабая, средняя, сильная)
1	2			
короед- типограф	ель	42%	3%	сильная
Стволовые вредители	ель			
короед- типограф	пихта	18%	0%	средняя
Стволовые вредители	пихта			

2.4.3. Поражено болезнями:

Болезнь/возбудитель	Порода	Встречаемость, % от запаса насаждения	Степень поражения лесного насаждения (слабая, средняя, сильная)
1	2	3	4

2.5. Выборке подлежат от общего запаса насаждения), в том числе: 37,8% деревьев (указывается общий % запаса деревьев, подлежащий рубке.

без признаков ослабления причинны назначения _____
 ослабленных причинны назначения _____
 сильно ослабленных причинны назначения _____
 усыхающих 0,0% причинны назначения _____

свежего сухостоя 35,9%
 свежего ветровала 0,0%
 свежего бурелома 0,0%

старого сухостоя 1,9%
 старого ветровала 0,0%
 старого бурелома 0,0%

2.6. Полнота лесного насаждения после уборки деревьев, подлежащих рубке, составит

Критическая полнота для данной категории лесных насаждений и преобладающей породы составляет

ЗАКЛЮЧЕНИЕ к инструментальному обследованию участка.

С целью предотвращения негативных процессов, снижения от их воздействия назначено:

Участковое лесничество	Урочище (дача)	Квартал	Выдел	Площадь выдела, га	Лесопатологический выдел	Площадь лесопатологического выдела, га	Вид мероприятия	Площадь мероприятия, га	Породы	Доля выбираемой древесины по запасу, %	Рекомендуемый срок проведения мероприятия
1	2	3	4	5	6	7	8	9	10	11	12
без деления		254	2	4,7	1	4,7	СРВ	4,7	Е	34,3%	2024
									П	3,5%	
									С	0,0%	
									Б	0,0%	
									Ос	0,0%	
									Лп	0,0%	
									Л	0,0%	
									Д	0,0%	
									Я	0,0%	
									Кл	0,0%	
									Олс	0,0%	
									Ивд	0,0%	
									Итого:	37,8%	

Ведомость временной пробной площади и абрис участка прилагаются (приложение 2 и 3 к Акту)
 РЕКОМЕНДАЦИИ по проведению мероприятий, не относящихся к мероприятиям по предупреждению распространения вредных организмов.

Мастер леса арендатора  Дьяконов Н.В.
 Арендатор ИП Дьяконов В.В.  Дьяконов В.В.

дата обследования: 5.07.2024 г.
 дата составления док-та: 8.07.2024 г.

1.1 Субъект Российской Федерации Удмуртская Республика
 Лесничество (Лесопарк) Дебесское
 Участковое лесничество Без деления
 Квартал 254 Выдел 2 Площадь выдела 4,7
 Лесопатологический выдел 1 Площадь лесопатологического выдела 4,7

1.2. Метод перечеа:

сплошной, ленты переа, круговые площадки постоянного радиуса,
 реласкопические площадки (нужное подчеркнуть).

Количество лент/площадок 1 Размеры площадок (длина*ширина/радиус) 0
 Размер временной пробной площади 2 га

1.3. Фактическая таксационная характеристика насаждения:

Состав	запас на га	Возраст	Возобновление	тип леса	ТУМ	полнота
8Е2П+Б	197	85	10Е (20); 2м; 1 тыс.шт/га	Е кс	С3	0,4

1.4. Номер очага вредных организмов-__

Тип очага вредных организмов: эпизодический, хронический (нужное подчеркнуть).
 Фаза развития очага вредных организмов: начальная, нарастания численности, собственно вспышка, кризис (нужное подчеркнуть).

1.5. Причина ослабления, повреждения насаждения и время:

Заселение короедом-типографом в 2024 гг.
 Состояние насаждения: сильно ослабленные лесные насаждения

Средневзвешенная категория состояния насаждения: 2,51


1.6 Назначенные мероприятия: Выборочная санитарная рубка

Исполнитель работ по проведению лесопатологического обследования:

Дата составления документа 8.07.2024г

Мастер лесаарендатора 

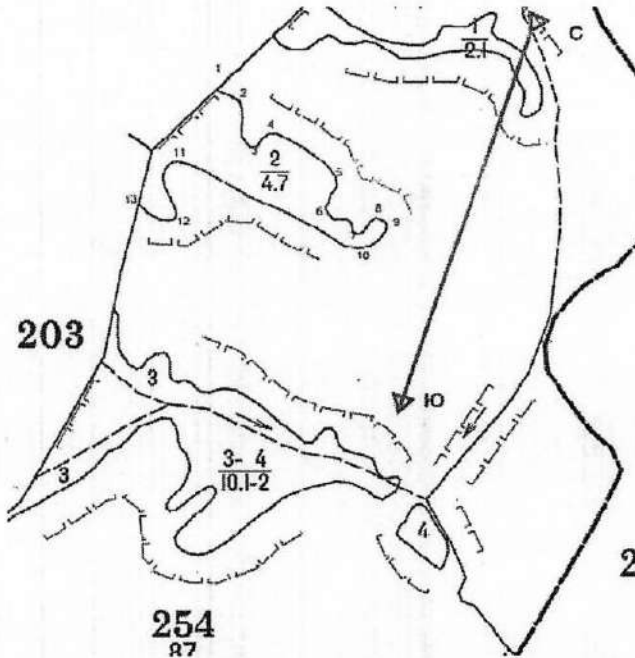
Дьяконов Н.В.

Арендатор ИП Дьяконов В.В 

Дьяконов В.В

Абрис участка леса

Масштаб 1: 10000



№ квартала	№ выдела	№ лесопатологического выдела	Размеры ленты (круговой площадки) перечета					Координаты начала, конца поворотных точек ленты перечета/центров круговых площадок перечета
			№ выдела (площадки)	длина, м	ширина, м	радиус, м	площадь, га	
254	2	1						

Пространственное размещение лесопатологических выделов
(включается в Акт выделении лесопатологических выделов, для указания пространственного расположения поврежденных и погибших насаждений)

Номера точек	Координаты	Длина м
1-2	57.528316 053.80416	50
2-3	57.52797 053.804606	90
3-4	57.52736 053.804866	60
4-5	57.52736 053.80593	140
5-6	57.52616 053.80776	60
6-7	57.525865, 53.808221	80
7-8	57.525842, 53.808672	40
8-9	57.525663, 53.809123	30
9-10	57.52576 053.809083	80
10-11	57.525432, 53.808039	350
11-12	57.527106, 53.802771	110
12-13	57.526673, 53.803007	80
13-1	57.526944, 53.802181	290

Дата составления документа 8.07.2024
Мастер леса арендатора [Signature] Дьяконов Н.В.

Арендатор ИП Дьяконов В.В. [Signature] Дьяконов В.В.

ВЕДОМОСТЬ ПЕРЕЧЕТА ДЕРЕВЬЕВ
(для сплошного, ленточного и перечета на круговых площадках постоянного радиуса)

Порода: Е средневзвешенная категория состояния

2,78

Ступени толщины, см	Количество деревьев по категориям состояния, шт.																	Всего	в том числе подлежит рубке, %	
	S(д.б.в)																			
	S(г.д.е)																			
1	2	3	4	5	6	7	8	9	10	11	12	13	14	15	16	17	18	19	20	
8																				
12																				
16																				
20																				
24																				
28																				
32																				
36																				
40																				
44																				
48																				
52																				
56																				
60																				
64																				
68																				
72																				
Итого, шт	418	0	0	0	0	0	0	0	0	261	0	237	0	0	0	24	679			
Итого, куб м	272	0	0	0	0	0	0	0	0	218	0	206	0	0	0	12	490			
Итого, % от запасов по поросле	55,5%	0,0%	0,0%	0,0%	0,0%	0,0%	0,0%	0,0%	0,0%	44,5%	0,0%	42,0%	0,0%	0,0%	0,0%	2,4%	100,0%			44,5%

Ступень толщины, см	Количество деревьев по категориям состояния, шт.																		Всего шт./куб.м	в том числе подлесит рубль. %
	1		2		3		4		5		5(д.б.в)			5(г.д.с)			О			
	Н	З	Н	З	Н	З	Н	З	Н	З	Н	З	Н	З	О					
1	2	3	4	5	6	7	8	9	10	11	12	13	14	15	16	17	18	19		
8	0	0	0	0	0	0	0	0	0	0	0	0	0	0	0	0	0	0	0	
12	84	0	0	0	0	0	0	0	0	0	0	0	0	0	0	0	84	6,048	0,0%	
16	93	0	0	0	0	0	0	0	21	0	21	0	21	0	0	0	114	17,71	18,4%	
20	104	0	0	0	0	0	0	0	69	0	69	0	59	0	0	0	173	48,04	39,9%	
24	112	0	0	0	0	0	0	0	73	0	73	0	67	0	0	6	185	82,62	39,5%	
28	121	0	0	0	0	0	0	0	44	0	44	0	40	0	0	4	165	109,18	26,7%	
32	86	0	0	0	0	0	0	0	36	0	36	0	32	0	0	4	122	110,3	29,5%	
36	74	0	0	0	0	0	0	0	22	0	22	0	22	0	0	0	96	114,2	32,9%	
40	17	0	0	0	0	0	0	0	22	0	22	0	22	0	0	0	39	61,22	56,1%	
44	12	0	0	0	0	0	0	0	15	0	15	0	15	0	0	0	27	57,78	55,6%	
48	0	0	0	0	0	0	0	0	9	0	9	0	9	0	0	0	9	21,78	100,0%	
52	0	0	0	0	0	0	0	0	2	0	2	0	2	0	0	0	2	5,8	100,0%	
56	0	0	0	0	0	0	0	0	0	0	0	0	0	0	0	0	0	0	0	
60	0	0	0	0	0	0	0	0	0	0	0	0	0	0	0	0	0	0	0	
64	0	0	0	0	0	0	0	0	0	0	0	0	0	0	0	0	0	0	0	
68	0	0	0	0	0	0	0	0	0	0	0	0	0	0	0	0	0	0	0	
72	0	0	0	0	0	0	0	0	0	0	0	0	0	0	0	0	0	0	0	
Итого, куб.м	395	0	0	0	0	0	0	0	240	0	240	0	228	0	0	12	635			
Итого, % от запаса по породе	62,2%	0,0%	0,0%	0,0%	0,0%	0,0%	0,0%	0,0%	37,8%	0,0%	37,8%	0,0%	35,0%	0,0%	0,0%	1,9%	100,0%		17,8%	

Условные обозначения: Н - не заселено (не порослено, не подлесито), З - заселено ствольными проростками (порослено болезнями, порослено огнем), О - отработано вредителями.

Квартал 254 выдел 2, Дебесское лесничество

Фото № 1



57,525842 53,808672

Дата обследования: 5.07.2024 г.