

УТВЕРЖДАЮ:
Заместитель министра
природных ресурсов и охраны
окружающей среды Удмуртской Республики
Ю.А. Долматов
« 18 » июля 2024 года

Акт
лесопатологического обследования № 2024-4-258
лесных насаждений Воткинского лесничества
Удмуртской Республики

Способ лесопатологического обследования: 1. Визуальный
2. Инструментальный

Участковое лесничество	Урочище (дача)	Квартал	Выдел	Площадь выдела, га	Лесопатологический выдел	Площадь лесопатологического выдела, га
Черновское		3	34	2,7	1	2,7

Лесопатологическое обследование проведено на общей площади: 2,7

Кадастровый номер участка: 18:04:000000:2621 , лесной участок предоставлен в аренду
(для участков, предоставленных в постоянное(бессрочное) пользование, аренду)

Документ о праве пользования:
договор аренды от 21.07.2015 № 01/2-15/923, заготовка древесины
(тип документа о праве пользования, дата, номер, вид разрешенного использования лесов)

Инструментальное (детальное) обследование лесных насаждений.
(раздел включается в акт в случае проведения лесопатологического обследования инструментальным способом)

2.1 Лесничество **Воткинское** Участковое лесничество **Черновское**
Урочище(дача) **Квартал 3** Выдел **34**

Лесопатологический выдел **1** Площадь лесопатологического выдела **2,7**

Наличие ограничений или особенностей участка, влияющих на назначение СОМ:
ООПТ: Государственный комплексный природный заказник "Чежеровский"
(отметка о наличии ООПТ, ОЗУ, водоохранной зоны, радиационного загрязнения лесов, угрозы возникновения очагов вредных организмов или пожарной опасности в лесах).

2.2 Фактическая таксационная характеристика лесного насаждения соответствует (не соответствует) таксационному описанию (нужное подчеркнуть). Причины несоответствия: несоответствие данным материалов лесоустройства 2018 г. Ведомость насаждений с выявленными несоответствиями таксационным описаниям не приведена в приложении 1 к Акту

2.3 Состояние насаждений:
с нарушенной устойчивостью (средневзвешенная категория состояния $\geq 1,51 \leq 4,50$)

с утраченной устойчивостью (средневзвешенная категория состояния $\geq 4,51$)

устойчивое (средневзвешенная категория состояния $< 1,50$)

2.4. Причины ослабления, повреждения, средневзвешенная категория состояния насаждения:
короед типограф, полиграф уссурийский, заболонник березовый, погодные условия, грибные болезни, стволовые вредители, СКС-2,53

Вид пожара	Порода	Состояние корневых лап		Состояние корневой шейки		Высушивание дуба		Обугленность древесины более 1/3 высоты ствола	
		процент поврежденных огнем корней	процент деревьев с данным повреждением	обугленность древесины корневой шейки по окружности (1/4; 2/4; 3/4; более 3/4)	процент деревьев с данным повреждением	по окружности (1/4; 2/4; 3/4; более 3/4)	процент деревьев с данным повреждением	по окружности ствола (менее 1/2; более 1/2)	процент деревьев с данным повреждением
1	2	3	4	5	6	7	8	9	10

2.4.1 Заселено (отработано) стволовыми вредителями:

Вид вредителя	Порода	Встречаемость заселенных деревьев, % от запаса породы	Встречаемость отработанных деревьев, % от запаса породы	Степень заселения лесного насаждения (слабая, средняя, сильная)
1	2	3	4	5
Полиграф уссурийский	П	31,0%		сильная
Стволовые вредители	П		12%	
Стволовые вредители	С		1%	
Короед-типограф	Е	5%		слабая
Стволовые вредители	Е		6%	
Заболонник березовый	Б	5%		слабая
Стволовые вредители	Ос		4%	

2.4.3. Поражено болезнями:

Болезнь/возбудитель	Порода	Встречаемость, % от запаса насаждения	Степень поражения лесного насаждения (слабая, средняя, сильная)
1	2	3	4
Трутовик настоящий	Б	1%	
Трутовик ложный осинового	Ос	26,5%	
Рак смоляной	С	1,5%	

2.5. Выборке подлежит от общего запаса насаждения), в том числе:

13,8%

деревьев (указывается общий % запаса деревьев, подлежащий рубке,

без признаков ослабления
ослабленных
сильно ослабленных
усыхающих
свежего сухостоя 1,8%
свежего ветровала 0,1%
свежего бурелома 0,0%
старого сухостоя 3,6%
старого ветровала 1,1%
старого бурелома 0,6%

причины ослабления _____
причины ослабления _____
причины ослабления _____

6,5% причины ослабления п.42 Приказа Минприроды России от 09.11.2020 №912

2.6. Полнота лесного насаждения после уборки деревьев, подлежащих рубке, составит 0,6

Критическая полнота для данной категории лесных насаждений и преобладающей породы составляет не лимитируется

ЗАКЛЮЧЕНИЕ к инструментальному обследованию участка.

С целью предотвращения негативных процессов, снижения от их воздействия назначено:

Участковое лесничество	Урочище (дача)	Квартал	Выдел	Площадь выдела, га	Лесопатологический выдел	Площадь лесопатологического выдела, га	Вид мероприятия	Площадь мероприятия, га	Породы	Доля выбираемой древесины по запасу, %	Рекомендуемый срок проведения мероприятия
1	2	3	4	5	6	7	8	9	10	11	12
Черновское		3	34	2,7	1	2,7	СРВ	2,7	Е	4,6%	2024 г.
									П	3,2%	
									С	0,7%	
									Б	1,6%	
									Ос	3,7%	
									Лп	0,1%	
									Л	0,0%	
									Д	0,0%	
									Я	0,0%	
									Кл	0,0%	
									Олс	0,0%	
									Ивд	0,0%	
Итого:										13,8%	

Ведомость временной пробной площади и абрис участка прилагаются (приложение 2 и 3 к Акту)

РЕКОМЕНДАЦИИ:

после окончания сплошной санитарной рубки обеспечить проведение мероприятий по восстановлению леса в соответствии с правилами лесовосстановления,

соблюдать утвержденные в установленном порядке правила пожарной безопасности в лесах.

Дата проведения ЛПО: 24.06.2024

Исполнитель работ по проведению лесопатологического обследования:

Начальник отдела лесных отношений АУ "Управление Минприроды УР"


Мастер леса ООО "ЕвразияГрупп"

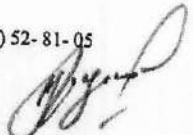
Дата составления документа: 05.07.2024

Телефон 8 (3412) 52-81-05

Согласовано:

Руководитель ГКУ УР "Воткинское лесничество"


Черных А.Е.
Тимашев Д.Л.


Трушков Н.В.

Ведомость участков леса с выявленными несоответствиями таксационным описаниям

Субъект Российской Федерации Удмуртская Республика Лесничество Воткинское
Участковое лесничество Черновское

1	2	3	4	5	6	7	8	9	10	Таксационная характеристика										20	21			
										состав	12	13	14	15	16	17	18	19	тип леса			полнота	бонитет	запас, ком. м/га
ТО	2018	3	34	2,7	защитные	ООПТ: Государственный и комплексный природный заказник "Чекеровский"	0	1	2,7	Ос	70	27	26	СЛП	0,4	1	180							
Ф	2022	3	34	2,7	защитные	ООПТ: Государственный и комплексный природный заказник "Чекеровский"	0	1	2,7	Е	75	23	22	СЛП	0,6	1	240,8							2,7
										Ос+С	80	24	24		0		18,67							

Условные обозначения:

ТО - таксационные описания

Ф - фактическая характеристика лесного насаждения

Исполнитель работ по проведению лесопатологического обследования:

Начальник отдела лесных отношений АУ "Управление Минприроды УР"

Мастер леса ООО "ЕвразияГрупп"

Дата составления документа: 05.07.2024

Согласовано: Руководитель ГКУ УР "Воткинское лесничество"

Телефон 8 (3412) 52-81-05

А.И.С.
Черных А.Е.
Д.А.
Тимашев Д.Л.
Н.В.
Грушков Н.В.

Результаты проведения лесопатологического обследования лесных насаждений
за июнь 2024 г.

Субъект Российской Федерации Удмуртская Республика ИГУ УР "Воткинское лесничество"
Участковое лесничество Черновское

№	Номер карты	Номер выдела	Площадь выдела, га	Наименование леса	Категория защитных лесов	ОЗУ	Номер лесопатологического выдела	Площадь лесопатологического выдела, га	Состоя	Распределение деревьев по категориям состояния, % от запаса										Причина ослабления, повреждения	Подконт рубки, % от запаса	Наименование мероприятий								
										Без признаков ослабления	ослабленные	сильно ослабленные	умершие	сезонной сухотой	сезонной ветром	сезонной сухотой	сезонной ветром	сезонной сухотой	сезонной ветром				сезонной сухотой	сезонной ветром						
										Н	Р	Н	Р	Н	Р	Н	Р	Н	Р	Н	Р	Н	Р	Н	Р	Н	Р			
3	34	2,7		защитные	защитный комплексный природный заказник "Черновский"	0	1	2,7	43С2В10С+П+Лп	Б	19	20	21	22	23	24	25	26	27	28	29	30	31	32	33	34	35	36		
										Ч	18	19	20	21	22	23	24	25	26	27	28	29	30	31	32	33	34	35		
										Ч	589	18,4%	0,0%	37,2%	0,0%	31,5%	0,0%	0,0%	3,3%	1,2%	0,1%	0,0%	5,7%	2,7%	0,0%	343,300	12,9%			
										Ч	125	6,6%	0,0%	14,1%	0,0%	31,0%	0,0%	0,0%	13,9%	17,1%	0,9%	0,0%	12,3%	2,8%	1,2%	311	48,3%			
										Ч	244	24,8%	0,0%	38,5%	0,0%	33,9%	0,0%	0,0%	1,4%	0,2%	0,0%	0,0%	1,0%	0,0%	0,2%	371,300	2,8%			
										Ч	154	13,2%	0,0%	34,1%	0,0%	44,6%	0,0%	0,4%	5,0%	0,4%	0,0%	0,0%	0,0%	0,0%	0,2%	820,355	8,1%			
										Ч	134	6,8%	0,0%	18,0%	0,0%	28,7%	15,7%	0,0%	26,3%	0,2%	0,0%	0,0%	4,3%	0,0%	0,0%	820,358	30,8%			
										Ч	70	38,2%	0,0%	42,3%	0,0%	15,4%	0,0%	0,0%	0,0%	4,1%	0,0%	0,0%	0,0%	0,0%	0,0%	820	4,1%			
										Ч	0	0,0%	0,0%	0,0%	0,0%	0,0%	0,0%	0,0%	0,0%	0,0%	0,0%	0,0%	0,0%	0,0%	0,0%	0,0%	0,0%	0,0%	0,0%	0,0%
										Ч	0	0,0%	0,0%	0,0%	0,0%	0,0%	0,0%	0,0%	0,0%	0,0%	0,0%	0,0%	0,0%	0,0%	0,0%	0,0%	0,0%	0,0%	0,0%	0,0%
										Ч	0	0,0%	0,0%	0,0%	0,0%	0,0%	0,0%	0,0%	0,0%	0,0%	0,0%	0,0%	0,0%	0,0%	0,0%	0,0%	0,0%	0,0%	0,0%	0,0%
										Ч	0	0,0%	0,0%	0,0%	0,0%	0,0%	0,0%	0,0%	0,0%	0,0%	0,0%	0,0%	0,0%	0,0%	0,0%	0,0%	0,0%	0,0%	0,0%	0,0%
										Ч	0	0,0%	0,0%	0,0%	0,0%	0,0%	0,0%	0,0%	0,0%	0,0%	0,0%	0,0%	0,0%	0,0%	0,0%	0,0%	0,0%	0,0%	0,0%	0,0%
										Ч	0	0,0%	0,0%	0,0%	0,0%	0,0%	0,0%	0,0%	0,0%	0,0%	0,0%	0,0%	0,0%	0,0%	0,0%	0,0%	0,0%	0,0%	0,0%	0,0%
										Ч	1316	17,2%	8,0%	33,2%	0,0%	33,9%	1,9%	0,1%	6,5%	1,8%	0,1%	0,0%	3,6%	1,1%	0,6%	820,358	13,8%			

Условные обозначения: Н - деревья не подлежат рубке; Р - деревья подлежат рубке

Исполнитель работ по проведению лесопатологического обследования:

Начальник отдела лесных отношений ЛУ "Управление Минприроды УР"

Мастер леса ООО "ЕвразияГрупп"

Дата составления документа: 05.07.2024

Телефон 8 (3412) 52-81-05

Составлено: Руководитель ИГУ УР "Воткинское лесничество"

 Черных А.Е.
 Гимаев Д.Л.
 Трушков Н.В.

ВРЕМЕННАЯ ПРОБНАЯ ПЛОЩАДЬ №1

1.1. Субъект Российской Федерации	Удмуртская Республика		
Воткинское	Участковое лесничество	Черновское	
Квартал 3	Выдел 34	Площадь выдела	2,7
Лесопатологический выдел 1	Площадь лесопатологического выдела		2,7

1.2. Метод перече́та:

сплошной, ленты пере́чета, круговые площадки постоянного радиуса,
реласкопические площадки (нужное подчеркнуть).
Количество лент/площадок -1 Размеры площадок (длина*ширина/радиус)
Размер временной пробной площади 2,7 га

1.3. Фактическая таксационная характеристика насаждения:

Состав 4ЕЗС2Б1Ос+П+Лп	Возраст 75 лет;	тип леса	СЛП полнота 0,6
запас на га 241	кбм;	возобновление 0	

1.4. Номер очага вредных организмов: ЛОТ

Тип очага вредных организмов: эпизодический, хронический (нужное подчеркнуть):

Фаза развития очага вредных организмов: начальная, нарастания численности, собственно вспышка,
кризис (нужное подчеркнуть).

1.5. Причина ослабления, повреждения насаждения и время:

короед типограф, полиграф уссурийский, заболонник березовый, погодные условия, грибные болезни, стволовые вредители

Состояние насаждения: сильно ослабленное лесное насаждение

Средневзвешенная категория состояния насаждения: 2,53

1.6. Назначенные мероприятия: санитарная рубка выборочная

Исполнитель работ по проведению лесопатологического обследования:

Начальник отдела лесных отношений АУ "Управление Минприроды УР"

Мастер леса ООО "Евразия Групп"

Дата составления документа: 05.07.2024

Телефон 8 (3412) 52- 81- 05

Черных А.Е.

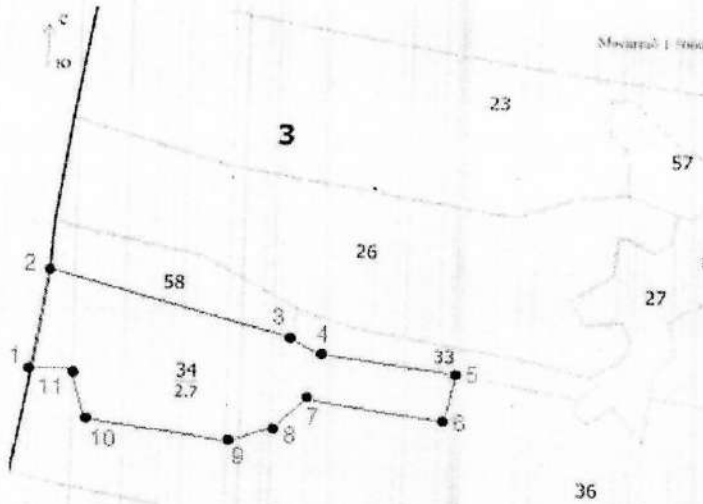
Тимашев Д. Л.

Согласовано:

Руководитель ГКУ УР "Воткинское лесничество"

Трушков Н.В.

Абрис участка леса



Условные обозначения: ----- границы лесопатологического выдела

№ квартала	№ выдела	№ лесопатологического выдела	Размер ленты перечета				Координаты начала, конца поворотных точек ленты перечета
			длина, м	ширина, м	радиус, м	площадь, га	
3	34	1					

Пространственное размещение лесопатологических выделов
(включается в Акт выделении лесопатологических выделов, для указания пространственного расположения поврежденных и погибших насаждений)

Номера точек	Координаты		Длина, м
	С.Ш.	В.Д.	
1-2	57.178981	53.562646	91
2-3	57.179754	53.562980	200
3-4	57.179244	53.565893	30
4-5	57.179112	53.566151	110
5-6	57.178849	53.567653	33
6-7	57.178512	53.567531	110
7-8	57.178709	53.565862	40
8-9	57.178586	53.565301	40
9-10	57.178471	53.564573	110
10-11	57.178693	53.563238	50
11-1	57.178964	53.563162	35

Начальник отдела лесных отношений АУ "Управление Минприроды УР"

Мастер леса ООО "ЕвразияГрупп"

Дата составления документа: 05.07.2024

Телефон 8 (3412) 52-81-05

Согласовано:

Руководитель ГКУ УР "Воткинское лесничество"

Черных А.Е.
Тимашев Д.Л.

Трушков Н.В.

Порода: Е средневзвешенная категория состояния - 2,49

Ступени толщины, см	Количество деревьев по категориям состояния, шт.																Всего		в том числе подлежит рубке, %	
	1		2		3		4		5		5(а,б,в)			5(г,д,е)						шт./куб.м
	Н	З	Н	З	Н	З	Н	З	Н	З	Н	З	О	Н	З	О	18	19		
1	2	3	4	5	6	7	8	9	10	11	12	13	14	15	16	17	18	19	20	
8										0	0	0	0	0	0	0	0	0	#ДЕЛ/0!	
12	76		47		12					0	7	0	3	0	0	0	4	142	11,36	4,93%
16	37		63		34			3		0	7	0	0	0	0	0	7	144	25,92	6,94%
20	15		35		30			6		0	12	0	1	0	0	0	7	144	25,92	6,94%
24	11		31		35			3		0	11	0	0	0	0	0	11	98	31,36	18,37%
28	6		13		10			2		0	9	0	0	0	0	0	11	91	45,5	15,38%
32	7		9		10			1		0	2	0	0	0	0	0	9	40	29,6	27,50%
36	3		10		10					0	1	0	0	0	0	0	2	29	29,58	10,34%
40	1		4		5			1		0	0	0	0	0	0	0	1	24	32,4	4,17%
44	1		4		2					0	0	0	0	0	0	0	0	11	18,92	9,09%
48										0	0	0	0	0	0	0	0	7	14,98	0,00%
52	1		1							0	1	0	1	0	0	0	0	1	2,6	100,00%
56										0	0	0	0	0	0	0	0	2	6,18	0,00%
60										0	0	0	0	0	0	0	0	0	0	#ДЕЛ/0!
64										0	0	0	0	0	0	0	0	0	0	#ДЕЛ/0!
68										0	0	0	0	0	0	0	0	0	0	#ДЕЛ/0!
72										0	0	0	0	0	0	0	0	0	0	#ДЕЛ/0!
Итого, шт.	158	0	217	0	148	0	0	16	0	50	0	5	0	0	0	0	0	0	0	#ДЕЛ/0!
Итого, куб. м	46	0	93	0	78	0	0	8	0	24	0	3	0	0	0	21		589		
Итого, % от запаса по породе	18,4%	0,0%	37,3%	0,0%	31,5%	0,0%	0,0%	3,3%	0,0%	9,6%	0,0%	1,3%	0,0%	0,0%	0,0%	8,3%		100,0%		12,9%

Порода: П средневзвешенная категория состояния - 3,55

Ступени толщины, см	Количество деревьев по категориям состояния, шт.																Всего		в том числе подлежит рубке, %	
	1		2		3		4		5		5(а,б,в)			5(г,д,е)						шт./куб.м
	Н	З	Н	З	Н	З	Н	З	Н	З	Н	З	О	Н	З	О	18	19		
1	2	3	4	5	6	7	8	9	10	11	12	13	14	15	16	17	18	19	20	
8										0	1	0	0	0	0	1	1	0	100,00%	
12	2				5					0	8	0	3	0	0	5	15	1,2	53,33%	
16	3		2		7			1		0	14	0	4	0	0	10	27	4,32	55,56%	
20	4		6		10					0	12	0	6	0	0	6	32	8,96	37,50%	
24	3		5		1			3		0	9	0	4	0	0	5	21	9,24	57,14%	
28			1		10			3		0	3	0	2	0	0	1	17	10,88	35,29%	
32			2		1			2		0	2	0	2	0	0	0	7	6,02	57,14%	
36					1					0	2	0	1	0	0	1	3	3,3	66,67%	
40					1			1		0	0	0	0	0	0	0	2	2,72	50,00%	
44										0	0	0	0	0	0	0	0	0	#ДЕЛ/0!	
48										0	0	0	0	0	0	0	0	0	#ДЕЛ/0!	
52										0	0	0	0	0	0	0	0	0	#ДЕЛ/0!	
56										0	0	0	0	0	0	0	0	0	#ДЕЛ/0!	
60										0	0	0	0	0	0	0	0	0	#ДЕЛ/0!	
64										0	0	0	0	0	0	0	0	0	#ДЕЛ/0!	
68										0	0	0	0	0	0	0	0	0	#ДЕЛ/0!	
72										0	0	0	0	0	0	0	0	0	#ДЕЛ/0!	
Итого, шт.	12	0	16	0	36	0	0	10	0	51	0	22	0	0	0	0	0	0	#ДЕЛ/0!	
Итого, куб. м	3	0	7	0	14	0	0	6	0	16	0	8	0	0	0	8		125		
Итого, % от запаса по породе	6,6%	0,0%	14,1%	0,0%	31,0%	0,0%	0,0%	13,9%	0,0%	34,4%	0,0%	18,1%	0,0%	0,0%	0,0%	16,3%		100,0%		100,0%

Порода: С средневзвешенная категория состояния-2,16

Ступени толщины, см	Количество деревьев по категориям состояния, шт.															Всего				
	1		2		3		4		5		5(а,б,в)			5(г,д,е)						
	Н	З	Н	З	Н	З	Н	З	Н	З	Н	З	О	Н	З	О	шт./куб.м	в том числе подлежит рубке, %		
1	2	3	4	5	6	7	8	9	10	11	12	13	14	15	16	17	18	19	20	
8											0	0	0	0	0	0	0	0	0	#ДЕЛО!
12	2				1						0	2	0	0	0	0	2	5	0,395	40,00%
16	7		3		2						0	5	0	0	0	0	5	17	2,89	29,41%
20	13		12		10						0	3	0	1	0	0	2	38	11,4	7,89%
24	15		20		10			1	0	1	0	0	0	0	0	0	1	47	22,09	4,26%
28	7		23		15					0	0	0	0	0	0	0	0	45	30,15	0,00%
32	5		23		25			2	0	0	0	0	0	0	0	0	0	55	50,05	3,64%
36	7		5		5					0	0	0	0	0	0	0	0	17	20,06	0,00%
40	3		5		7					0	0	0	0	0	0	0	0	15	22,2	0,00%
44	3		1							0	0	0	0	0	0	0	0	4	7,28	0,00%
48	1									0	0	0	0	0	0	0	0	1	2,18	0,00%
52										0	0	0	0	0	0	0	0	0	0	#ДЕЛО!
56										0	0	0	0	0	0	0	0	0	0	#ДЕЛО!
60										0	0	0	0	0	0	0	0	0	0	#ДЕЛО!
64										0	0	0	0	0	0	0	0	0	0	#ДЕЛО!
68										0	0	0	0	0	0	0	0	0	0	#ДЕЛО!
72										0	0	0	0	0	0	0	0	0	0	#ДЕЛО!
Итого, шт.	63	0	92	0	75	0	0	3	0	11	0	1	0	0	0	0	0	0	0	#ДЕЛО!
Итого, куб. м	42	0	65	0	57	0	0	2	0	2	0	0	0	0	0	0	2	169		
Итого, % от запаса по породе	24,8%	0,0%	38,5%	0,0%	33,9%	0,0%	0,0%	1,4%	0,0%	1,4%	0,0%	0,2%	0,0%	0,0%	0,0%	0,0%	1,2%	100,0%		2,8%

Порода: Б средневзвешенная категория состояния-2,50

Ступени толщины, см	Количество деревьев по категориям состояния, шт.															Всего				
	1		2		3		4		5		5(а,б,в)			5(г,д,е)						
	Н	З	Н	З	Н	З	Н	З	Н	З	Н	З	О	Н	З	О	шт./куб.м	в том числе подлежит рубке, %		
1	2	3	4	5	6	7	8	9	10	11	12	13	14	15	16	17	18	19	20	
8											0	0	0	0	0	0	0	0	0	#ДЕЛО!
12	4				2						0	0	0	0	0	0	0	6	0,48	0
16	4		2		2						0	0	0	0	0	0	0	8	1,36	0
20	5		5		5			3	0	1	0	0	0	0	0	0	1	19	5,51	0,052631579
24	3		6		6			1	0	0	0	0	0	0	0	0	0	16	6,88	0
28	3		5		12		1	2	0	2	0	1	0	0	0	0	1	25	15,5	0,08
32	5		9		12			2	0	0	0	0	0	0	0	0	0	28	23,52	0
36	1		3		10				0	0	0	0	0	0	0	0	0	14	15,4	0
40	4		6		6				0	0	0	0	0	0	0	0	0	16	22,56	0
44	1		4		5				0	0	0	0	0	0	0	0	0	10	17,4	0
48			2		4				0	1	0	0	0	0	0	0	1	7	15,26	0,142857143
52			2		1			1	0	0	0	0	0	0	0	0	0	4	10,6	0
56									0	0	0	0	0	0	0	0	0	0	0	#ДЕЛО!
60			1						0	0	0	0	0	0	0	0	0	0	0	0
64									0	0	0	0	0	0	0	0	0	1	3,65	0
68									0	0	0	0	0	0	0	0	0	0	0	#ДЕЛО!
72									0	0	0	0	0	0	0	0	0	0	0	#ДЕЛО!
Итого, шт.	30	0	45	0	65	0	1	9	0	4	0	1	0	0	0	0	0	0	0	#ДЕЛО!
Итого, куб. м	18	0	47	0	62	0	1	7	0	4	0	1	0	0	0	3	154			
Итого, % от запаса по породе	13,2%	0,0%	34,1%	0,0%	44,6%	0,0%	0,4%	5,0%	0,0%	2,7%	0,0%	0,4%	0,0%	0,0%	0,0%	2,2%	100,0%			2,7%

Порода: Ос средневзвешенная категория состояния-3,04

Ступени толщины, см	Количество деревьев по категориям состояния, шт.																Всего		
	1		2		3		4		5		5(а,б,в)			5(г,д,е)					
	Н	З	Н	З	Н	З	Н	З	Н	З	Н	З	О	Н	З	О	шт./куб.м	в том числе подлежит рубке, %	
1	2	3	4	5	6	7	8	9	10	11	12	13	14	15	16	17	18	19	20
8																			
12			1						0	0	0	0	0	0	0	0	0	0	#ДЕЛ/0!
16	1		3		4				0	0	0	0	0	0	0	0	1	0,09	0
20	3		5		12			1	0	6	0	1	0	0	4	1	15	2,7	0,466666667
24	2		5		11	5		6	0	5	0	0	0	0	5	0	26	8,06	0,230769231
28			5		5	9		8	0	0	0	0	0	0	5	0	34	16,32	0,323529412
32	2		5		4	2		4	0	0	0	0	0	0	0	0	27	18,63	0,296296296
36					4			1	0	0	0	0	0	0	0	0	17	16,66	0,235294118
40	1				1				0	0	0	0	0	0	0	0	5	6,45	0,2
44			1					2	0	0	0	0	0	0	0	0	2	3,2	0
48							1	1	0	0	0	0	0	0	0	0	3	6,03	0,666666667
52									0	0	0	0	0	0	0	0	2	4,94	0,5
56									0	0	0	0	0	0	0	0	0	0	#ДЕЛ/0!
60	1				1				0	0	0	0	0	0	0	0	0	0	#ДЕЛ/0!
64									0	0	0	0	0	0	0	0	2	0	0
68									0	0	0	0	0	0	0	0	0	0	#ДЕЛ/0!
72									0	0	0	0	0	0	0	0	0	0	#ДЕЛ/0!
Итого, шт.	10	0	25	0	42	17	0	28	0	12	0	1	0	0	0	0	0	0	#ДЕЛ/0!
Итого, куб. м	6	0	15	0	24	13	0	22	0	4	0	0	0	0	3	0	134		
Итого, % от запаса по породе	6,8%	0,0%	18,0%	0,0%	28,7%	15,7%	0,0%	26,3%	0,0%	4,6%	0,0%	0,2%	0,0%	0,0%	4,1%	0,2%	100,0%		30,8%

Порода: Лп средневзвешенная категория состояния-1,89

Ступени толщины, см	Количество деревьев по категориям состояния, шт.																Всего		
	1		2		3		4		5		5(а,б,в)			5(г,д,е)					
	Н	З	Н	З	Н	З	Н	З	Н	З	Н	З	О	Н	З	О	шт./куб.м	в том числе подлежит рубке, %	
1	2	3	4	5	6	7	8	9	10	11	12	13	14	15	16	17	18	19	20
8																			
12		29		9		3			0	0	0	0	0	0	0	0	0	0	#ДЕЛ/0!
16	13		4		1				0	0	0	0	0	0	0	0	41	3,69	0
20	3								0	0	0	0	0	0	0	0	18	3,24	0
24	1		1						0	0	0	0	0	0	0	0	3	0,96	0
28									0	0	0	0	0	0	0	0	2	0,96	0
32			1		1				1	0	1	0	0	0	0	0	1	0,68	1
36					1				0	0	0	0	0	0	0	0	2	1,84	0
40			1						0	0	0	0	0	0	0	0	1	1,2	0
44									0	0	0	0	0	0	0	0	1	1,5	0
48									0	0	0	0	0	0	0	0	0	0	#ДЕЛ/0!
52					1				0	0	0	0	0	0	0	0	0	0	#ДЕЛ/0!
56									0	0	0	0	0	0	0	0	1	2,65	0
60									0	0	0	0	0	0	0	0	0	0	#ДЕЛ/0!
64									0	0	0	0	0	0	0	0	0	0	#ДЕЛ/0!
68									0	0	0	0	0	0	0	0	0	0	#ДЕЛ/0!
72									0	0	0	0	0	0	0	0	0	0	#ДЕЛ/0!
Итого, шт.	46	0	17	0	6	0	0	0	1	0	1	0	0	0	0	0	0	0	#ДЕЛ/0!
Итого, куб. м	6	0	7	0	3	0	0	0	1	0	1	0	0	0	0	0	70		
Итого, % от запаса по породе	38,2%	0,0%	42,3%	0,0%	15,4%	0,0%	0,0%	0,0%	4,1%	0,0%	4,1%	0,0%	0,0%	0,0%	0,0%	0,0%	100,0%		4,1%

По насаждению: кв. 3 вид. 34 средневзвешенная категория состояния-2,53

Ступени толщины, см	Количество деревьев по категориям состояния, шт.																Всего		
	1		2		3		4		5		5(а,б,в)			5(г,д,е)					шт./куб.м
	Н	З	Н	З	Н	З	Н	З	Н	З	Н	З	О	Н	З	О	18	19	
1	2	3	4	5	6	7	8	9	10	11	12	13	14	15	16	17			
8	0	0	0	0	0	0	0	0	0	1	0	0	0	0	0	1	1	0	100,0%
12	113	0	57	0	23	0	0	0	0	17	0	6	0	0	0	11	210	17,215	8,1%
16	65	0	77	0	50	0	0	5	0	32	0	5	0	0	4	23	229	40,43	16,2%
20	43	0	63	0	67	0	0	14	0	29	0	8	0	0	1	20	216	66,25	18,5%
24	35	0	68	0	63	5	0	14	0	26	0	4	0	0	5	17	211	100,99	18,5%
28	16	0	47	0	52	9	1	15	1	14	1	3	0	0	0	11	155	105,44	18,1%
32	19	0	49	0	53	2	0	11	0	4	0	2	0	0	0	2	138	127,67	9,4%
36	11	0	18	0	31	0	0	1	0	3	0	1	0	0	0	2	64	78,81	6,3%
40	9	0	16	0	20	0	0	2	0	0	0	0	0	0	0	0	47	71,1	4,3%
44	5	0	10	0	7	0	0	2	0	0	0	0	0	0	0	0	24	45,69	8,3%
48	1	0	2	0	4	1	0	1	0	2	0	1	0	0	0	1	11	24,98	27,3%
52	1	0	4	0	1	0	0	1	0	0	0	0	0	0	0	0	7	19,43	0,0%
56	0	0	0	0	0	0	0	0	0	0	0	0	0	0	0	0	0	0	#ДЕЛ/0!
60	1	0	1	0	1	0	0	0	0	0	0	0	0	0	0	0	0	0	0,0%
64	0	0	0	0	0	0	0	0	0	0	0	0	0	0	0	0	3	3,65	0,0%
68	0	0	0	0	0	0	0	0	0	0	0	0	0	0	0	0	0	0	#ДЕЛ/0!
72	0	0	0	0	0	0	0	0	0	0	0	0	0	0	0	0	0	0	#ДЕЛ/0!
Итого, куб. м	121	0	233	0	238	13	1	46	1	50	1	13	0	0	3	34	1316	702	
Итого, % от запаса по породе	17,2%	0,0%	33,2%	0,0%	33,9%	1,9%	0,1%	6,5%	0,1%	7,1%	0,1%	1,8%	0,0%	0,0%	0,5%	4,8%	100,0%		12,7%

Условные обозначения: Н - не заселено (не поражено, не повреждено), З - заселено
стволовыми вредителями (поражено болезнями, повреждено огнем), О - отработано вредителями.

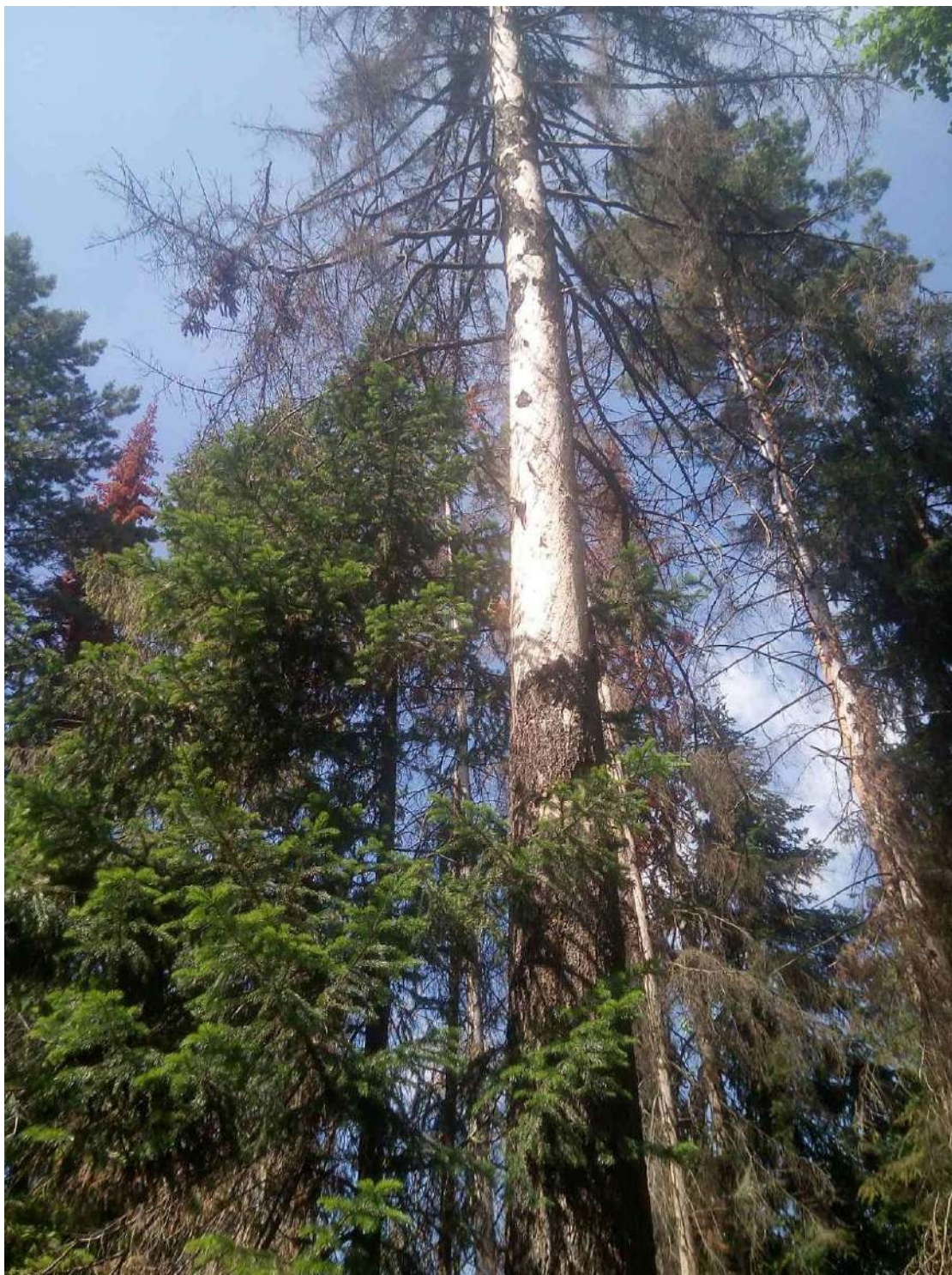
Воткинское лесничество, Черновское участковое лесничество,
квартал 3, выдел 34
Фото № 1



Координаты 57.178981; 53.562646

Дата 24.06.2024 г.

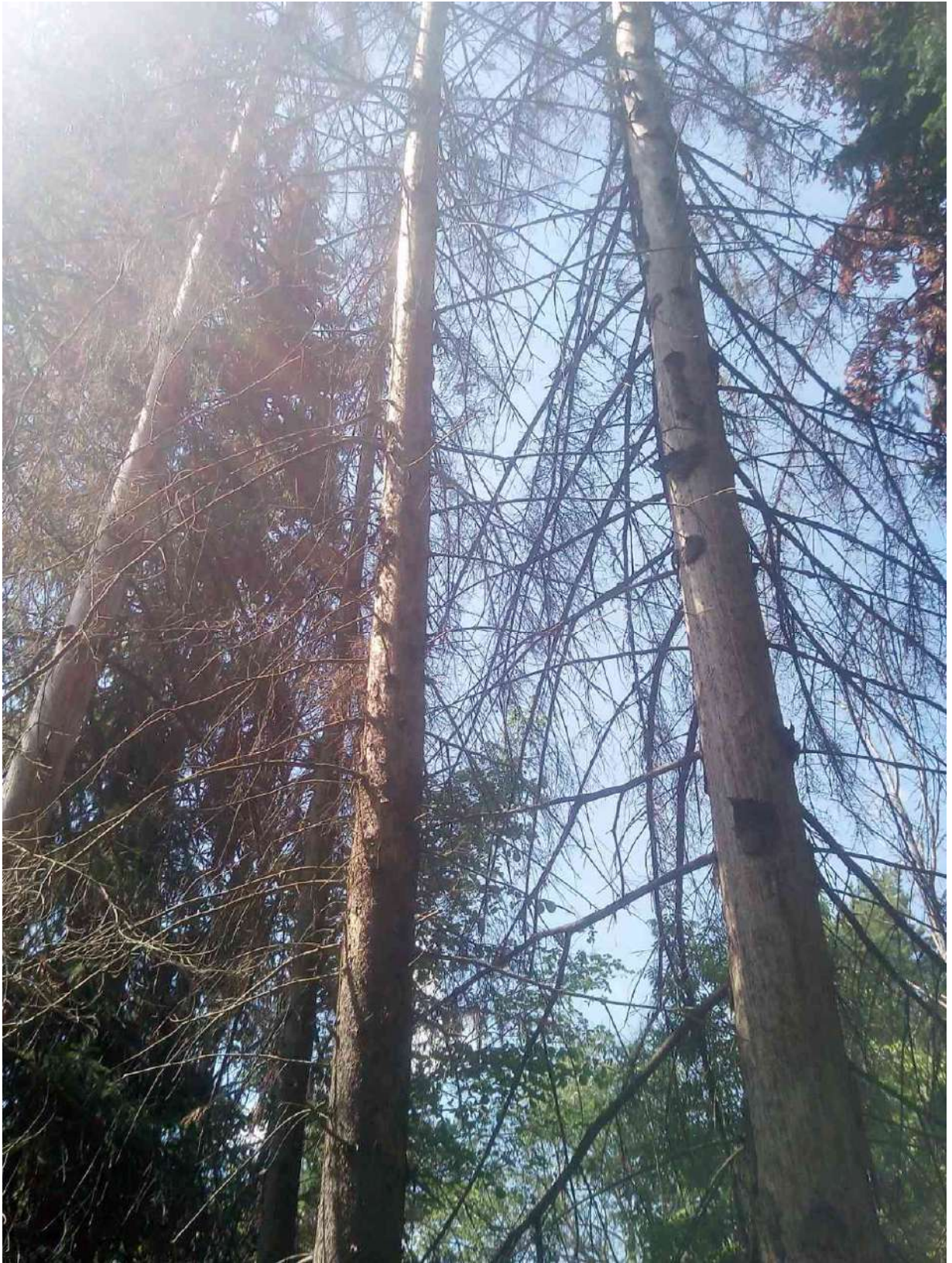
Фото № 2



Координаты 57.179244; 53.565893

Дата 24.06.2024 г.

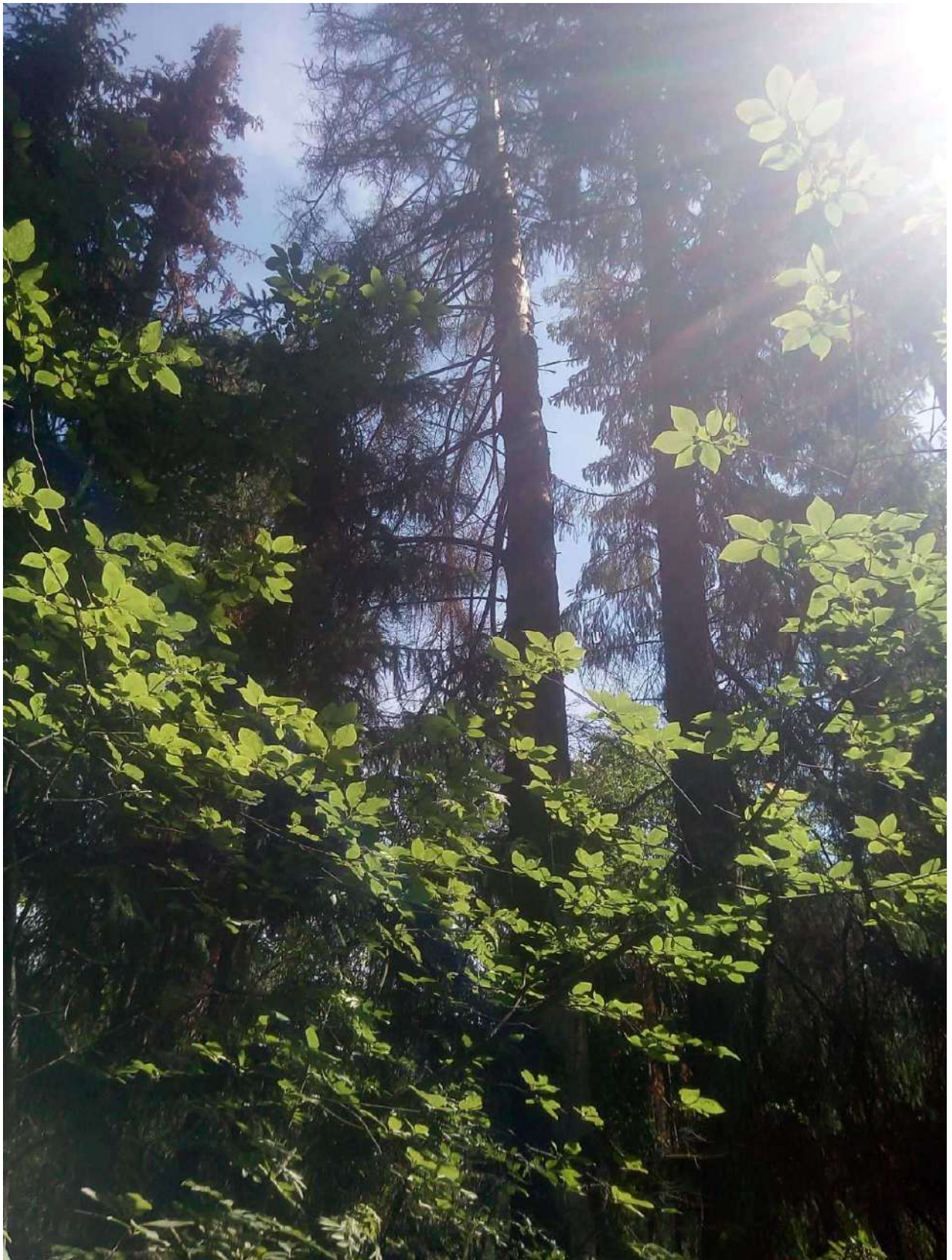
Фото № 3



Координаты 57.178849; 53.567653

Дата 24.06.2024 г.

Фото № 4



Координаты 57.178471; 53.564573

Дата 24.06.2024 г.