

УТВЕРЖДАЮ:
Заместитель министра
природных ресурсов и охраны
окружающей среды Удмуртской Республики
Ю.А. Долматов
«12» _____ 2024 года

Акт
лесопатологического обследования № 2024-12-256
лесных насаждений Кезского лесничества
Удмуртской Республики

Способ лесопатологического обследования: 1. Визуальный
2. Инструментальный

Участковое лесничество	Урочище (дача)	Квартал	Выдел	Площадь выдела, га	Лесопатологический выдел	Площадь лесопатологического выдела, га
Чепецкое		13	17	10,6	1	10,6

Лесопатологическое обследование проведено на общей площади: 10,6

Кадастровый номер участка: 18:12:000000:744/63
(для участков, предоставленных в постоянное(бессрочное) пользование, аренду)

Документ о праве пользования:
Договор аренды лесного участка № 01/2-15/1197 от 14.11.2019г, заготовка древесины

(тип документа о праве пользования, дата, номер, вид разрешенного использования лесов)

Инструментальное (детальное) обследование лесных насаждений.
(раздел включается в акт в случае проведения лесопатологического обследования инструментальным способом)

2.1 Лесничество	Кезское	Участковое лесничество	Чепецкое
Урочище(дача)	Квартал	13	Выдел 17
Лесопатологический выдел		1	

Наличие ограничений или особенностей участка, влияющих на назначение СОМ:

Запрет. полосы лесов вдоль вод. объектов _____

Уч-ки леса вокруг нас. пунктов, садов, товар _____

_____ (отметка о наличии ООПТ, ОЗУ, водоохранной зоны, радиационного загрязнения лесов, угрозы возникновения очагов вредных организмов или пожарной опасности в лесах).

2.2 Фактическая таксационная характеристика лесного насаждения соответствует (не соответствует) таксационному описанию (нужное подчеркнуть). Причины несоответствия:

Ведомость насаждений с выявленными несоответствиями таксационным описаниям приведена в приложении 1 к Акту

2.3 Состояние насаждений:

с нарушенной устойчивостью (средневзвешенная категория состояния $> 1,51 < 4,50$)

с утраченной устойчивостью (средневзвешенная категория состояния $\geq 4,51$)

устойчивое (средневзвешенная категория состояния $< 1,50$)

2.4. Причины ослабления, повреждения, средневзвешенная категория состояния насаждения:

Вид пожара	Порода	Состояние корневых лап		Состояние корневой шейки		Высушивание дуба		Обугленность древесины более 1/3 высоты ствола	
		процент поврежденных огнем корней	процент деревьев с данным повреждением	Обугленность древесины корневой шейки по окружности (1/4; 2/4; 3/4; 6)	процент деревьев с данным повреждением	по окружности (1/4; 2/4; 3/4; болны 3/4)	процент деревьев с данным повреждением	по окружности ствола (менее 1/2; более 1/2)	процент деревьев с данным повреждением
1	2	3	4	5	6	7	8	9	10

2.4.1 Заселено (отработано) стволовыми вредителями:

Вид вредителя	Порода	Встречаемость заселенных деревьев, % от запаса породы	Встречаемость отработанных деревьев, % от запаса породы	Степень заселения лесного насаждения (слабая, средняя, сильная)
1	2	3	4	5

2.4.3. Поражено болезнями:

Болезнь/возбудитель	Порода	Встречаемость, % от запаса насаждения	Степень поражения лесного насаждения (слабая, средняя, сильная)
1	2	3	4

2.5. Выборке подлежат от общего запаса насаждения), 23,1% деревьев(указывается общий % запаса деревьев, подлежащий рубке, в том числе:

без признаков ослабления _____ причины ослабления _____
 ослабленных _____ причины ослабления _____
 сильно ослабленных _____ причины ослабления _____
 усыхающих _____ причины ослабления _____
 свежего сухостоя 0,0%
 свежего ветровала 0,0%
 свежего бурелома 0,0%
 старого сухостоя 6,5%
 старого ветровала 1,7%
 старого бурелома 15,0%

2.6. Полнота лесного насаждения после уборки деревьев, подлежащих рубке, составит 0.5

Критическая полнота для данной категории лесных насаждений и преобладающей породы составляет

не лимитируется

ЗАКЛЮЧЕНИЕ к инструментальному обследованию участка.

С целью предотвращения негативных процессов, снижения от их воздействия назначено:

Участковое лесничество	Урочище (дача)	Квартал	Выдел	Площадь выдела, га	Лесопатологический выдел	Площадь лесопатологического выдела, га	Вид мероприятия	Площадь мероприятия, га	Породы	Доля выбираемой древесины по запасу, %	Рекомендуемый срок проведения мероприятия
1	2	3	4	5	6	7	8	9	10	11	12
Чепецкое		13	17	10,6	1	10,6		10,6	Б	3,6%	2024-2025
									П	2,9%	
									С	6,0%	
									Б	10,7%	
									Ос	0,0%	
									Лп	0,0%	
									Л	0,0%	
									Д	0,0%	
									Я	0,0%	
									Кл	0,0%	
									Олс	0,0%	
									Олч	0,0%	
									Итого:	23,1%	

Ведомость временной пробной площади и абрис участка прилагаются (приложение 2 и 3 к Акту)

РЕКОМЕНДАЦИИ по проведению мероприятий, не относящихся к мероприятиям по предупреждению распространения вредных организмов _____

Дата проведения ЛПО

17.06.2024

Дата составления документов

4.08.2024

Исполнитель работ по проведению лесопатологического обследования:

Фамилия, имя

и отчество(при наличии) Леонтьев А.М. Организация ООО УПК "Восток-ресурс"

Должность мастер занятый на лесосеках Подпись _____ Телефон

89128762030

Согласовано

Руководитель ГКУ УР "Кезское лесничество"

Результаты проведения лесопатологического обследования лесных насаждений

от _____ июля _____ 2024 года

Субъект Российской Федерации: Ульяновская Республика
Муниципальное образование: Ульяновский район
Лесничество: Ульяновский район
Квартал: 10

№ квартала	№ поперек	№ поперек в л.г.г.	№ поперек в л.г.г.	№ поперек в л.г.г.	№ поперек в л.г.г.	№ поперек в л.г.г.	№ поперек в л.г.г.	№ поперек в л.г.г.	№ поперек в л.г.г.	Распределение деревьев по категориям болезней, % от запаса												Итого	Итого	Итого											
										без признаков осеживания				осеживание				частично осеживание							устойчивое										
										Н		Р		Н		Р		Н		Р		Н		Р											
1	13	17	11	10	11	12	13	14	15	16	17	18	19	20	21	22	23	24	25	26	27	28	29	30	31	32	33	34	35	36					
Участок										78,1%		0,0%		0,0%		0,0%		0,0%		0,0%		0,0%		0,0%		0,0%		0,0%		0,0%		0,0%			
лес										0,0%		0,0%		0,0%		0,0%		0,0%		0,0%		0,0%		0,0%		0,0%		0,0%		0,0%		0,0%			
водот										0,0%		0,0%		0,0%		0,0%		0,0%		0,0%		0,0%		0,0%		0,0%		0,0%		0,0%		0,0%			
сельск.										76,3%		2,5%		0,0%		0,0%		0,0%		0,0%		0,0%		0,0%		0,0%		0,0%		0,0%		0,0%		0,0%	
населен										77,7%		0,0%		0,8%		0,0%		0,0%		0,0%		0,0%		0,0%		0,0%		0,0%		0,0%		0,0%			
мх										100,0%		0,0%		0,0%		0,0%		0,0%		0,0%		0,0%		0,0%		0,0%		0,0%		0,0%		0,0%			
пунктов и										0		0		0		0		0		0		0		0		0		0		0		0		0	
слесных										0		0		0		0		0		0		0		0		0		0		0		0		0	
товарищ										0		0		0		0		0		0		0		0		0		0		0		0		0	
ств										0		0		0		0		0		0		0		0		0		0		0		0		0	
Итого										115		75,8%		0,0%		3,1%		0,0%		0,0%		0,0%		0,0%		0,0%		0,0%		6,5%		1,2%		13,0%	

Участки обследования Н - деревья не подлежат рубке, Р - деревья подлежат рубке

Исполнитель работ по проведению лесопатологического обследования

Фамилия, имя

и отчество (при наличии) Леонтьев А.М.

Подпись

Дата составления документа 04.04.2024

1.1 Субъект Российской Федерации Удмуртская Республика
Лесничество (Лесопарк) Кезокое
Участковое лесничество Чепецкое
Квартал 13 Выдел 17 Площадь выдела 10,6
Лесопатологический выдел 1 Площадь лесопатологического выдела 10,6

1.2. Метод пересчета:

сплошной, ленты пересчета, круговые площадки постоянного радиуса,
реласкопические площадки (нужное подчеркнуть).

Количество лент/площадок 6 Размеры площадок (длина*ширина/радиус) 11,3
Размер временной пробной площади 0,2 га

1.3. Фактическая таксационная характеристика насаждения:

Состав 5Б3С2Е Возраст 55 лет; тип леса ЕКС полнота 0,5
запас на га 137 кбм; возобновление 0

1.4. Номер очага вредных организмов _____

Тип очага вредных организмов: эпизодический, хронический (нужное подчеркнуть).

Фаза развития очага вредных организмов: начальная, нарастания численности, собственно вспышка,
кризис (нужное подчеркнуть).

1.5. Причина ослабления, повреждения насаждения и время:


Состояние насаждения: усыхающие лесные насаждения

Средневзвешенная категория состояния насаждения: 1,94

1.6. Назначенные мероприятия:

Исполнитель работ по проведению лесопатологического обследования:

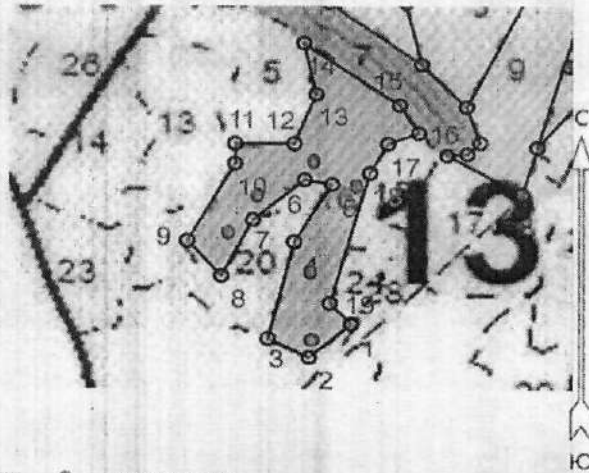
Фамилия, имя

и отчество (при наличии) мастер занятый на лесосеках ООО ТПК "Восток-ресурс" Леонтьев А.М. Подпись 

Дата составления документа 4.08.2024

Аэриэ участка

Масштаб 1:10000



Условные обозначения: ● круговые площ.

№ квартала	№ выдела	№ лесопатологического выдела	Размеры ленты (круговой площадки) пересчета				площадь, га	Координаты начала, конца поворотных точек ленты	пересчета/центров круговых площадок пересчета
			№ выдела (площадки)	длина, м	ширина, м	радиус, м			
13	17	1	1			11,3	0,04	57.98005	53.47923
			2			11,3	0,04	57.98069	53.48037
			3			11,3	0,04	57.98126	53.48211
			4			11,3	0,04	57.97904	53.48202
			5			11,3	0,04	57.98039	53.48308
			6			11,3	0,04	57.97829	53.48150

Пространственное размещение лесопатологических выделов
(включается в Акт выделения лесопатологических выделов, для указания пространственного расположения поврежденных и погибших насаждений)

Номера точек	Координаты		Длина, м
1	57.978328	53.483300	108
2	57.977688	53.481920	89
3	57.978054	53.480575	214
4	57.979919	53.481437	142
5	57.981016	53.482679	54
6	57.981108	53.481782	131
7	57.980340	53.480092	133
8	57.979279	53.479057	98
9	57.979937	53.477953	189
10	57.981419	53.479505	43
11	57.981803	53.479505	114
12	57.981803	53.481437	116
13	57.982772	53.482162	115
14	57.983778	53.481748	63
15	57.982553	53.484887	71
16	57.982004	53.485508	63
17	57.981803	53.484508	72
18	57.981236	53.483921	288
19	57.978749	53.482610	60

Исполнитель работ по проведению лесопатологического обследования:
Фамилия, имя
и отчество (при наличии) Леонтьев А.М. Подпись

Дата составления документа 4.08.2024

Порода: Е средневзвешенная категория состояния

Ступени толщины, см	Количество деревьев по категориям состояния, шт.																Всего			в том числе подлежит рубке, %
	1		2		3		4		5		5(а,б,в)			5(г,д,е)						
	Н	З	Н	З	Н	З	Н	З	Н	З	Н	З	О	Н	З	О				
1	2	3	4	5	6	7	8	9	10	11	12	13	14	15	16	17	18	19	20	
8	7									0	2	0	0	0	0	0	2	9	0,234	22,22%
12	7									0	0	0	0	0	0	0	0	7	0,56	0,00%
16										0	0	0	0	0	0	0	0	0	0	#ДЕЛ/0!
20	3									0	0	0	0	0	0	0	0	3	0,96	0,00%
24	4									0	0	0	0	0	0	0	0	4	2	0,00%
28	1									0	2	0	0	0	0	0	2	3	2,22	66,67%
32	1									0	0	0	0	0	0	0	0	1	1,02	0,00%
36										0	0	0	0	0	0	0	0	0	0	#ДЕЛ/0!
40										0	0	0	0	0	0	0	0	0	0	#ДЕЛ/0!
44										0	0	0	0	0	0	0	0	0	0	#ДЕЛ/0!
48										0	0	0	0	0	0	0	0	0	0	#ДЕЛ/0!
52										0	0	0	0	0	0	0	0	0	0	#ДЕЛ/0!
56										0	0	0	0	0	0	0	0	0	0	#ДЕЛ/0!
60										0	0	0	0	0	0	0	0	0	0	#ДЕЛ/0!
64										0	0	0	0	0	0	0	0	0	0	#ДЕЛ/0!
68										0	0	0	0	0	0	0	0	0	0	#ДЕЛ/0!
72										0	0	0	0	0	0	0	0	0	0	#ДЕЛ/0!
Итого, шт.	23	0	0	0	0	0	0	0	0	4	0	0	0	0	0	0	4	27		
Итого, куб. м	5	0	0	0	0	0	0	0	0	2	0	0	0	0	0	0	2	7		
Итого, % от запаса по породе	78,1%	0,0%	0,0%	0,0%	0,0%	0,0%	0,0%	0,0%	0,0%	21,9%	0,0%	0,0%	0,0%	0,0%	0,0%	0,0%	21,9%	100,0%		21,9%

Порода: П средневзвешенная категория состояния

Ступени толщины, см	Количество деревьев по категориям состояния, шт.																Всего			в том числе подлежит рубке, %
	1		2		3		4		5		5(а,б,в)			5(г,д,е)						
	Н	З	Н	З	Н	З	Н	З	Н	З	Н	З	О	Н	З	О				
1	2	3	4	5	6	7	8	9	10	11	12	13	14	15	16	17	18	19	20	
8										0	2	0	0	0	0	0	2	2	0	100,00%
12										0	1	0	0	0	0	0	1	1	0,08	100,00%
16										0	0	0	0	0	0	0	0	0	0	#ДЕЛ/0!
20										0	1	0	0	0	0	0	1	1	0,28	100,00%
24										0	0	0	0	0	0	0	0	0	0	#ДЕЛ/0!
28										0	0	0	0	0	0	0	0	0	0	#ДЕЛ/0!
32										0	1	0	0	0	0	0	1	1	0,86	100,00%
36										0	0	0	0	0	0	0	0	0	0	#ДЕЛ/0!
40										0	0	0	0	0	0	0	0	0	0	#ДЕЛ/0!
44										0	0	0	0	0	0	0	0	0	0	#ДЕЛ/0!
48										0	0	0	0	0	0	0	0	0	0	#ДЕЛ/0!
52										0	0	0	0	0	0	0	0	0	0	#ДЕЛ/0!
56										0	0	0	0	0	0	0	0	0	0	#ДЕЛ/0!
60										0	0	0	0	0	0	0	0	0	0	#ДЕЛ/0!
64										0	0	0	0	0	0	0	0	0	0	#ДЕЛ/0!
68										0	0	0	0	0	0	0	0	0	0	#ДЕЛ/0!
72										0	0	0	0	0	0	0	0	0	0	#ДЕЛ/0!
Итого, шт.	0	0	0	0	0	0	0	0	0	5	0	0	0	0	0	0	5	5		
Итого, куб. м	0	0	0	0	0	0	0	0	0	1	0	0	0	0	0	0	1	1		
Итого, % от запаса по породе	0,0%	0,0%	0,0%	0,0%	0,0%	0,0%	0,0%	0,0%	0,0%	###	0,0%	0,0%	0,0%	0,0%	0,0%	0,0%	100,0%	100,0%		100,0%

Порода: С средневзвешенная категория состояния

Ступени толщины, см	Количество деревьев по категориям состояния, шт.																Всего							
	1		2		3		4		5		5(а,б,в)			5(г,д,е)						шт./куб.м	в том числе подлежит рубке, %			
	Н	З	Н	З	Н	З	Н	З	Н	З	Н	З	О	Н	З	О	18	19	20					
8										0	0	0	0	0	0	0	0	0	0	0	0	0	#ДЕЛ/0!	
12										0	0	0	0	0	0	0	0	0	0	0	0	0	#ДЕЛ/0!	
16	1									0	1	0	0	0	0	0	0	0	0	0	1	2	0,34	50,00%
20	4		1							0	1	0	0	0	0	0	0	0	0	0	1	6	1,8	16,67%
24	5									0	3	0	0	0	0	0	0	0	0	0	3	8	3,75	37,50%
28	5									0	1	0	0	0	0	0	0	0	0	0	1	6	4,02	16,67%
32	1									0	0	0	0	0	0	0	0	0	0	0	0	1	0,91	0,00%
36	1									0	0	0	0	0	0	0	0	0	0	0	0	1	1,18	0,00%
40										0	0	0	0	0	0	0	0	0	0	0	0	0	0	#ДЕЛ/0!
44										0	0	0	0	0	0	0	0	0	0	0	0	0	0	#ДЕЛ/0!
48										0	0	0	0	0	0	0	0	0	0	0	0	0	0	#ДЕЛ/0!
52										0	0	0	0	0	0	0	0	0	0	0	0	0	0	#ДЕЛ/0!
56										0	0	0	0	0	0	0	0	0	0	0	0	0	0	#ДЕЛ/0!
60										0	0	0	0	0	0	0	0	0	0	0	0	0	0	#ДЕЛ/0!
64										0	0	0	0	0	0	0	0	0	0	0	0	0	0	#ДЕЛ/0!
68										0	0	0	0	0	0	0	0	0	0	0	0	0	0	#ДЕЛ/0!
72										0	0	0	0	0	0	0	0	0	0	0	0	0	0	#ДЕЛ/0!
Итого, шт.	17	0	1	0	0	0	0	0	0	0	6	0	0	0	0	0	0	0	0	0	6	24		
Итого, куб. м	9	0	0	0	0	0	0	0	0	0	3	0	0	0	0	0	0	0	0	0	3		12	
Итого, % от запаса по породе	76,3%	0,0%	2,5%	0,0%	0,0%	0,0%	0,0%	0,0%	0,0%	0,0%	21,2%	0,0%	0,0%	0,0%	0,0%	0,0%	0,0%	0,0%	0,0%	0,0%	21,2%	100,0%		21,2%

Порода: Б средневзвешенная категория состояния

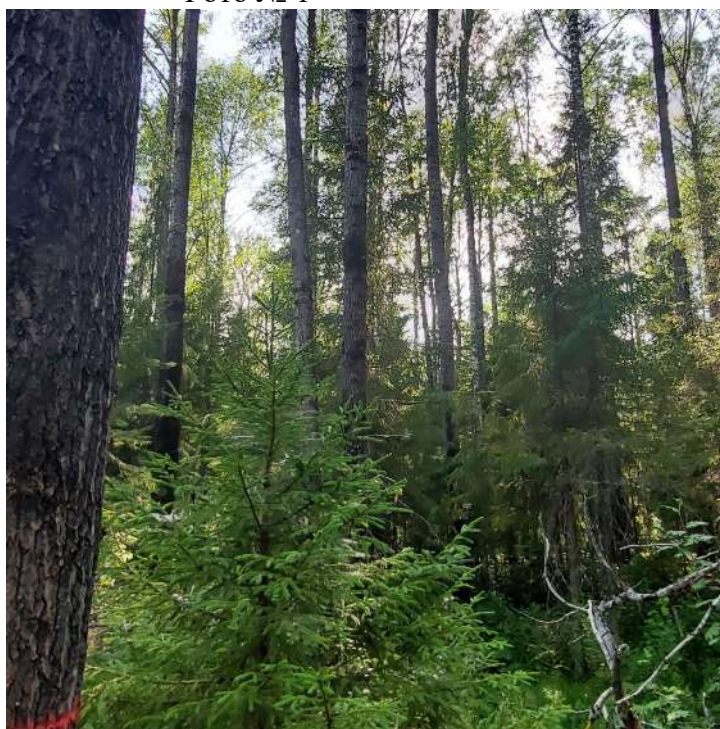
Ступени толщины, см	Количество деревьев по категориям состояния, шт.																Всего							
	1		2		3		4		5		5(а,б,в)			5(г,д,е)						шт./куб.м	в том числе подлежит рубке, %			
	Н	З	Н	З	Н	З	Н	З	Н	З	Н	З	О	Н	З	О	18	19	20					
8	4									0	2	0	0	0	0	0	0	0	0	2	6	0,18	0,33333333	
12	6									0	1	0	0	0	0	0	0	0	0	1	7	0,56	0,142857143	
16	5		1							0	0	0	0	0	0	0	0	0	0	0	6	1,02	0	
20	6									0	3	0	0	0	0	0	0	0	0	3	9	2,61	0,33333333	
24	11									0	4	0	0	0	0	0	0	0	0	4	15	6,45	0,266666667	
28	5									0	3	0	0	0	0	0	0	0	0	3	8	4,96	0,375	
32	4									0	0	0	0	0	0	0	0	0	0	0	4	3,36	0	
36	2									0	0	0	0	0	0	0	0	0	0	0	2	2,2	0	
40										0	0	0	0	0	0	0	0	0	0	0	0	0	#ДЕЛ/0!	
44										0	0	0	0	0	0	0	0	0	0	0	0	0	#ДЕЛ/0!	
48										0	0	0	0	0	0	0	0	0	0	0	0	0	#ДЕЛ/0!	
52										0	0	0	0	0	0	0	0	0	0	0	0	0	#ДЕЛ/0!	
56										0	0	0	0	0	0	0	0	0	0	0	0	0	#ДЕЛ/0!	
60										0	0	0	0	0	0	0	0	0	0	0	0	0	#ДЕЛ/0!	
64										0	0	0	0	0	0	0	0	0	0	0	0	0	#ДЕЛ/0!	
68										0	0	0	0	0	0	0	0	0	0	0	0	0	#ДЕЛ/0!	
72										0	0	0	0	0	0	0	0	0	0	0	0	0	#ДЕЛ/0!	
Итого, шт.	43	0	1	0	0	0	0	0	0	0	13	0	0	0	0	0	0	0	0	13	57			
Итого, куб. м	17	0	0	0	0	0	0	0	0	0	5	0	0	0	0	0	0	0	0	5		21		
Итого, % от запаса по породе	77,7%	0,0%	0,8%	0,0%	0,0%	0,0%	0,0%	0,0%	0,0%	0,0%	21,5%	0,0%	0,0%	0,0%	0,0%	0,0%	0,0%	0,0%	0,0%	0,0%	21,5%	100,0%		21,5%

По насаждению: _____ средневзвешенная категория состояния _____

Ступени толщины, см	Количество деревьев по категориям состояния, шт.																	Всего					
	1			2			3			4			5			5(а,б,в)			5(г,д,е)			шт./куб.м	в том числе подлежит рубке, %
	Н	З		Н	З		Н	З		Н	З		Н	З		Н	З	О	Н	З	О		
1	2	3	4	5	6	7	8	9	10	11	12	13	14	15	16	17		18	19				
8	11	0	0	0	0	0	0	0	0	6	0	0	0	0	0	6	17	0,414	35,3%				
12	13	0	0	0	0	0	0	0	0	2	0	0	0	0	0	2	15	1,2	13,3%				
16	6	0	1	0	0	0	0	0	0	1	0	0	0	0	0	1	8	1,36	12,5%				
20	13	0	1	0	0	0	0	0	0	5	0	0	0	0	0	5	19	5,65	26,3%				
24	21	0	0	0	0	0	0	0	0	7	0	0	0	0	0	7	28	12,69	25,0%				
28	12	0	0	0	0	0	0	0	0	6	0	0	0	0	0	6	18	11,89	33,3%				
32	6	0	0	0	0	0	0	0	0	1	0	0	0	0	0	1	7	6,15	14,3%				
36	3	0	0	0	0	0	0	0	0	0	0	0	0	0	0	0	3	3,38	0,0%				
40	0	0	0	0	0	0	0	0	0	0	0	0	0	0	0	0	0	0	#ДЕЛ/0!				
44	0	0	0	0	0	0	0	0	0	0	0	0	0	0	0	0	0	0	#ДЕЛ/0!				
48	0	0	0	0	0	0	0	0	0	0	0	0	0	0	0	0	0	0	#ДЕЛ/0!				
52	0	0	0	0	0	0	0	0	0	0	0	0	0	0	0	0	0	0	#ДЕЛ/0!				
56	0	0	0	0	0	0	0	0	0	0	0	0	0	0	0	0	0	0	#ДЕЛ/0!				
60	0	0	0	0	0	0	0	0	0	0	0	0	0	0	0	0	0	0	#ДЕЛ/0!				
64	0	0	0	0	0	0	0	0	0	0	0	0	0	0	0	0	0	0	#ДЕЛ/0!				
68	0	0	0	0	0	0	0	0	0	0	0	0	0	0	0	0	0	0	#ДЕЛ/0!				
72																			#ДЕЛ/0!				
Итого, куб. м	32	0	0	0	0	0	0	0	0	10	0	0	0	0	0	10		43					
Итого, % от запаса по породе	75,8%	0,0%	1,1%	0,0%	0,0%	0,0%	0,0%	0,0%	0,0%	23,1%	0,0%	0,0%	0,0%	0,0%	0,0%	23,1%	100,0%		23,1%				

Условные обозначения: Н - не заселено (не поражено, не повреждено), З - заселено
стволовыми вредителями (поражено болезнями, повреждено огнем), О - отработано вредителями.

Фото № 1



ШиротаN57.98005°
ДолготаE53.47923°

Фото № 2



ШиротаN57.98126°
ДолготаE53.48211°

Фото № 3



ШиротаN57.98039°
ДолготаE53.48308°

Дата обследования: 17.06.2024 г.