

УТВЕРЖДАЮ:  
Заместитель министра  
природных ресурсов и охраны  
окружающей среды Удмуртской Республики  
Ю.А. Долматов  
«12» июля 2024 года

Акт  
лесопатологического обследования № 2024-12-253  
лесных насаждений Кезского лесничества  
Удмуртской Республики

Способ лесопатологического обследования: 1. Визуальный   
2. Инструментальный

Участковое лесничество	Урочище (дача)	Квартал	Выдел	Площадь выдела, га	Лесопатологический выдел	Площадь лесопатологического выдела, га
Чепецкое		13	3	7,3		
					1	7,3

Лесопатологическое обследование проведено на общей площади: 7,3

Кадастровый номер участка: 18:12:000000:744/63  
(для участков, предоставленных в постоянное(бессрочное) пользование, аренду)

Документ о праве пользования:  
Договор аренды лесного участка № 01/2-15/1197 от 14.11.2019г, заготовка древесины  
(тип документа о праве пользования, дата, номер, вид разрешенного использования лесов)

**Инструментальное (детальное) обследование лесных насаждений.**  
(раздел включается в акт в случае проведения лесопатологического обследования инструментальным способом)

2.1 Лесничество Кезское Участковое лесничество Чепецкое  
 Урочище(дача) Квартал 13 Выдел 3  
 Лесопатологический выдел 1

Наличие ограничений или особенностей участка, влияющих на назначение СОМ:

Запрет. полосы лесов вдоль вод. объектов

Уч-ки леса вокруг нас. пунктов, садов, товар.

(отметка о наличии ООПТ, ОЗУ, водоохранной зоны, радиационного загрязнения лесов, угрозы возникновения очагов вредных организмов или пожарной опасности в лесах).

2.2 Фактическая таксационная характеристика лесного насаждения соответствует ( не соответствует) таксационному описанию (нужно подчеркнуть). Причины несоответствия:

Ведомость насаждений с выявленными несоответствиями таксационным описаниям приведена в приложении 1 к Акту

2.3 Состояние насаждений:

с нарушенной устойчивостью (средневзвешенная категория состояния  $\geq 1,51 < 4,50$ )

с утраченной устойчивостью (средневзвешенная категория состояния  $\geq 4,51$ )

устойчивое (средневзвешенная категория состояния  $< 1,50$ )

2.4. Причины ослабления, повреждения, средневзвешенная категория состояния насаждения:

Вид пожара	Порода	Состояние корневых лап		Состояние корневой шейки		Высушивание дуба		Обугленность древесины более 1/3 высоты ствола	
		процент поврежденных от огнем корней	процент деревьев с данным повреждением	Обугленность древесины корневой шейки по окружности (1/4, 2/4, 3/4, 60)	процент деревьев с данным повреждением	по окружности и (1/4, 2/4, 3/4 : болтн3/4	процент деревьев с данным повреждением	по окружности ствола (менее 1/2; более 1/2)	процент деревьев с данным повреждением
1	2	3	4	5	6	7	8	9	10

2.4.1 Заселено (отработано) стволовыми вредителями:

Вид вредителя	Порода	Встречаемость заселенных деревьев, % от запаса породы	Встречаемость отработанных деревьев, % от запаса породы	Степень заселения лесного насаждения (слабая, средняя, сильная)
1	2	3	4	5

2.4.3. Поражено болезнями:

Болезнь/возбудитель	Порода	Встречаемость, % от запаса насаждения	Степень поражения лесного насаждения (слабая, средняя, сильная)
1	2	3	4

2.5. Выборке подлежит от общего запаса насаждения), в том числе:

без признаков ослабления ослабленных сильно ослабленных усыхающих

свежего сухостоя 0,0%  
свежего ветровала 0,0%  
свежего бурелома 0,0%  
старого сухостоя 1,8%  
старого ветровала 15,1%  
старого бурелома 10,7%

27,7% деревьев(указывается общий % запаса деревьев, подлежащий рубке,

причины ослабления \_\_\_\_\_  
причины ослабления \_\_\_\_\_  
причины ослабления \_\_\_\_\_  
причины ослабления \_\_\_\_\_

0,0%

2.6. Полнота лесного насаждения после уборки деревьев, подлежащих рубке, составит

0,5

Критическая полнота для данной категории лесных насаждений и преобладающей породы составляет

не лимитируется

**ЗАКЛЮЧЕНИЕ к инструментальному обследованию участка.**

С целью предотвращения негативных процессов, снижения от их воздействия назначено:

Участковое лесничество	Урочище (длина)	Квартал	Выдел	Площадь выдела, га	Лесопатологический выдел	Площадь лесопатологического выдела, га	Вид мероприятия	Площадь мероприятия, га	Породы	Доля выбираемой древесины по запасу, %	Рекомендуемый срок проведения мероприятия
1	2	3	4	5	6	7	8	9	10	11	12
Чепецкое		13	3	7,3	1	7,3		7,3	Е	1,2%	2024-2025
									П	0,2%	
									С	0,4%	
									Б	12,1%	
									Ос	13,8%	
									Лп	0,0%	
									Л	0,0%	
									Д	0,0%	
									Я	0,0%	
									Кл	0,0%	
									Олс	0,0%	
									Олч	0,0%	
									Итого:	27,7%	

Ведомость временной пробной площади и абрис участка прилагаются (приложение 2 и 3 к Акту)

РЕКОМЕНДАЦИИ по проведению мероприятий, не относящихся к мероприятиям по предупреждению распространения вредных организмов \_\_\_\_\_

Дата проведения ЛПО

17.08.2024

Дата составления документов

4.07.2024

Исполнитель работ по проведению лесопатологического обследования:

Фамилия, имя

и отчество(при наличии) Леонтьев А.М. Организация ООО ДПК "Восток-ресурс"

Должность мастер занятый на лесосеках Подпись *А.М. Леонтьев* Телефон

89128762030

Согласовано

Руководитель ГКУ УР "Кезское лесничество"





1.1 Субъект Российской Федерации Удмуртская Республика  
Лесничество (Лесопарк) Кезское  
Участковое лесничество Чепецкое  
Квартал 13 Выдел 3 Площадь выдела 7,3  
Лесопатологический выдел 1 Площадь лесопатологического выдела 7,3

1.2. Метод перече́та:

сплошной, ленты пере́чета, круговые площадки постоянного радиуса,  
ректанго́нские площадки (нужное подчеркнуть).

Количество лент/площадок 6 Размеры площадок (длина\*ширина/радиус) 11,3  
Размер временной пробной площади 0,2 га

1.3. Фактическая таксационная характеристика насаждения:

Состав	5Б2Ос2Е 1С+П+В	Возраст	50	лет;	тип леса	ЕШП	полнота	0,5
запас на га	237	кбм;	возобновление	0				

1.4. Номер очага вредных организмов \_\_\_\_\_

Тип очага вредных организмов: эпизодический, хронический (нужное подчеркнуть).

Фаза развития очага вредных организмов: начальная, нарастания численности, собственно вспышка, кризис (нужное подчеркнуть).

1.5. Причина ослабления, повреждения насаждения и время:

Состояние насаждения: усыхающие лесные насаждения

Средневзвешенная категория состояния насаждения: 2,12

1.6. Назначенные мероприятия: \_\_\_\_\_

Исполнитель работ по проведению лесопатологического обследования:

Фамилия, имя

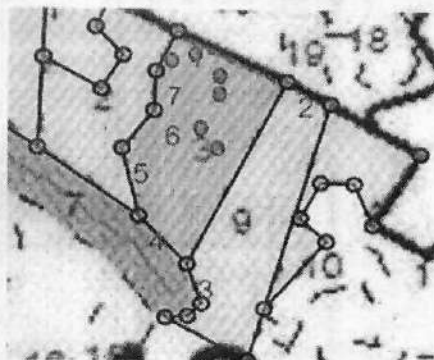
и отчество (при наличии) мастер занятый на лесосеках ООО ТПК "Восток-ресурс" Леонтьев А.М. Подпись \_\_\_\_\_

Дата составления документа

4.07.2024

Абрис участка

Масштаб 1: 10000



Условные обозначения: ● круговые площ.

№ квартала	№ выдела	№ лесопатологического выдела	Размеры ленты (круговой площадки) пересчета					Координаты начала, конца поворотных точек ленты	пересчета/лентров круговых площадок пересчета
			№ выдела (площадки)	длина, м	ширина, м	радиус, м	площадь, га		
13	3	1	1			11,3	0,04	57.98456	53.48813
			2			11,3	0,04	57.98495	53.48749
			3			11,3	0,04	57.98543	53.48793
			4			11,3	0,04	57.98583	53.48788
			5			11,3	0,04	57.98635	53.48712
			6			11,3	0,04	57.98603	53.48654

**Пространственное размещение лесопатологических выделов**  
(включается в Акт выделении лесопатологических выделов, для указания пространственного расположения поврежденных и погибших насаждений)

Номера точек	Координаты		Длина, м
1	57.986624	53.486734	217
2	57.985740	53.490017	399
3	57.982517	53.487067	128
4	57.983360	53.485605	137
5	57.984557	53.485092	93
6	57.985223	53.486041	77
7	57.985917	53.486092	87

Исполнитель работ по проведению лесопатологического обследования:

Фамилия, имя

и отчество (при наличии) Леонтьев А.М.

Подпись

Дата составления документа 4.04.2024

Порода: Е средневзвешенная категория состояния

Ступени толщин, см	Количество деревьев по категориям состояния, шт.																	Всего		в том числе подлежит рубке, %
	1		2		3		4		5		5(а,б,в)			5(г,д,е)			шт./куб.м			
	Н	З	Н	З	Н	З	Н	З	Н	З	Н	З	О	Н	З	О				
1	2	3	4	5	6	7	8	9	10	11	12	13	14	15	16	17	18	19	20	
8	86									0	11	0	0	0	0	0	11	97	2,522	11,34%
12	39									0	2	0	0	0	0	0	2	41	3,28	4,88%
16	12									0	0	0	0	0	0	0	0	12	2,16	0,00%
20	5									0	0	0	0	0	0	0	0	5	1,6	0,00%
24	8									0	1	0	0	0	0	0	1	9	4,5	11,11%
28	1									0	0	0	0	0	0	0	0	1	0,74	0,00%
32										0	0	0	0	0	0	0	0	0	0	#ДЕЛ/0!
36										0	0	0	0	0	0	0	0	0	0	#ДЕЛ/0!
40										0	0	0	0	0	0	0	0	0	0	#ДЕЛ/0!
44										0	0	0	0	0	0	0	0	0	0	#ДЕЛ/0!
48										0	0	0	0	0	0	0	0	0	0	#ДЕЛ/0!
52										0	0	0	0	0	0	0	0	0	0	#ДЕЛ/0!
56										0	0	0	0	0	0	0	0	0	0	#ДЕЛ/0!
60										0	0	0	0	0	0	0	0	0	0	#ДЕЛ/0!
64										0	0	0	0	0	0	0	0	0	0	#ДЕЛ/0!
68										0										#ДЕЛ/0!
72										0										#ДЕЛ/0!
Итого, шт.	151	0	0	0	0	0	0	0	0	14	0	0	0	0	0	14	165			
Итого, куб. м	14	0	0	0	0	0	0	0	0	1	0	0	0	0	0	1		15		
Итого, % от запаса по породе	93,6%	0,0%	0,0%	0,0%	0,0%	0,0%	0,0%	0,0%	0,0%	6,4%	0,0%	0,0%	0,0%	0,0%	0,0%	6,4%	100,0%			6,4%

Порода: П средневзвешенная категория состояния

Ступени толщины, см	Количество деревьев по категориям состояния, шт.																	Всего		в том числе подлежит рубке, %
	1		2		3		4		5		5(а,б,в)			5(г,д,е)			шт./куб.м			
	Н	З	Н	З	Н	З	Н	З	Н	З	Н	З	О	Н	З	О				
1	2	3	4	5	6	7	8	9	10	11	12	13	14	15	16	17	18	19	20	
8	1									0	0	0	0	0	0	0	1	0	0,00%	
12	2									0	0	0	0	0	0	0	2	0,16	0,00%	
16										0	1	0	0	0	0	0	1	0,16	100,00%	
20	1									0	0	0	0	0	0	0	1	0,28	0,00%	
24										0	0	0	0	0	0	0	0	0	#ДЕЛ/0!	
28										0	0	0	0	0	0	0	0	0	#ДЕЛ/0!	
32										0	0	0	0	0	0	0	0	0	#ДЕЛ/0!	
36										0	0	0	0	0	0	0	0	0	#ДЕЛ/0!	
40										0	0	0	0	0	0	0	0	0	#ДЕЛ/0!	
44										0	0	0	0	0	0	0	0	0	#ДЕЛ/0!	
48										0	0	0	0	0	0	0	0	0	#ДЕЛ/0!	
52										0	0	0	0	0	0	0	0	0	#ДЕЛ/0!	
56										0	0	0	0	0	0	0	0	0	#ДЕЛ/0!	
60										0	0	0	0	0	0	0	0	0	#ДЕЛ/0!	
64										0	0	0	0	0	0	0	0	0	#ДЕЛ/0!	
68										0	0	0	0	0	0	0	0	0	#ДЕЛ/0!	
72										0	0	0	0	0	0	0	0	0	#ДЕЛ/0!	
Итого, шт.	4	0	0	0	0	0	0	0	0	1	0	0	0	0	0	1	5			
Итого, куб. м	0	0	0	0	0	0	0	0	0	0	0	0	0	0	0	0		1		
Итого, % от запаса по породе	73,3%	0,0%	0,0%	0,0%	0,0%	0,0%	0,0%	0,0%	0,0%	26,7%	0,0%	0,0%	0,0%	0,0%	0,0%	26,7%	100,0%		100,0%	

Порода: С средневзвешенная категория состояния

Ступени толщины, см	Количество деревьев по категориям состояния, шт.																Всего		в том числе подлежит рубке, %	
	1		2		3		4		5		5(а,б,в)			5(г,д,е)						шт./куб.м
	Н	З	Н	З	Н	З	Н	З	Н	З	Н	З	О	Н	З	О	18	20		
8										0	1	0	0	0	0	0	1	1	0,028	100,00%
12										0	0	0	0	0	0	0	0	0	0	#ДЕЛ/0!
16	1									0	0	0	0	0	0	0	0	1	0,17	0,00%
20										0	1	0	0	0	0	0	0	1	0,3	100,00%
24	4									0	0	0	0	0	0	0	0	4	1,88	0,00%
28	3									0	0	0	0	0	0	0	0	3	2,01	0,00%
32										0	0	0	0	0	0	0	0	0	0	#ДЕЛ/0!
36										0	0	0	0	0	0	0	0	0	0	#ДЕЛ/0!
40										0	0	0	0	0	0	0	0	0	0	#ДЕЛ/0!
44										0	0	0	0	0	0	0	0	0	0	#ДЕЛ/0!
48										0	0	0	0	0	0	0	0	0	0	#ДЕЛ/0!
52										0	0	0	0	0	0	0	0	0	0	#ДЕЛ/0!
56										0	0	0	0	0	0	0	0	0	0	#ДЕЛ/0!
60										0	0	0	0	0	0	0	0	0	0	#ДЕЛ/0!
64										0	0	0	0	0	0	0	0	0	0	#ДЕЛ/0!
68										0	0	0	0	0	0	0	0	0	0	#ДЕЛ/0!
72										0	0	0	0	0	0	0	0	0	0	#ДЕЛ/0!
Итого, шт.	8	0	0	0	0	0	0	0	0	0	2	0	0	0	0	0	2	10		
Итого, куб. м	4	0	0	0	0	0	0	0	0	0	0	0	0	0	0	0	0	4		
Итого, % от запаса по породе	92,5%	0,0%	0,0%	0,0%	0,0%	0,0%	0,0%	0,0%	0,0%	0,0%	7,5%	0,0%	0,0%	0,0%	0,0%	0,0%	7,5%	100,0%		7,5%

Порода: Б средневзвешенная категория состояния

Ступени толщины, см	Количество деревьев по категориям состояния, шт.																Всего		в том числе подлежит рубке, %	
	1		2		3		4		5		5(а,б,в)			5(г,д,е)						шт./куб.м
	Н	З	Н	З	Н	З	Н	З	Н	З	Н	З	О	Н	З	О	18	20		
8	29					1				0	18	0	0	0	0	0	18	48	1,44	0,375
12	19		2							0	5	0	0	0	0	0	5	26	2,08	0,192307692
16	22		1							0	4	0	0	0	0	0	4	27	4,59	0,148148148
20	25									0	6	0	0	0	0	0	6	31	8,99	0,193548387
24	9									0	3	0	0	0	0	0	3	12	5,16	0,25
28	7									0	2	0	0	0	0	0	2	9	5,58	0,222222222
32	5									0	3	0	0	0	0	0	3	8	6,72	0,375
36	2									0	1	0	0	0	0	0	1	3	3,3	0,333333333
40										0	0	0	0	0	0	0	0	0	0	#ДЕЛ/0!
44										0	0	0	0	0	0	0	0	0	0	#ДЕЛ/0!
48										0	0	0	0	0	0	0	0	0	0	#ДЕЛ/0!
52										0	0	0	0	0	0	0	0	0	0	#ДЕЛ/0!
56										0	0	0	0	0	0	0	0	0	0	#ДЕЛ/0!
60										0	0	0	0	0	0	0	0	0	0	#ДЕЛ/0!
64										0	0	0	0	0	0	0	0	0	0	#ДЕЛ/0!
68										0	0	0	0	0	0	0	0	0	0	#ДЕЛ/0!
72										0	0	0	0	0	0	0	0	0	0	#ДЕЛ/0!
Итого, шт.	118	0	3	0	1	0	0	0	0	0	42	0	0	0	0	0	42	164		
Итого, куб. м	28	0	0	0	0	0	0	0	0	0	10	0	0	0	0	0	10	38		
Итого, % от запаса по породе	73,9%	0,0%	0,9%	0,0%	0,1%	0,0%	0,0%	0,0%	0,0%	0,0%	25,1%	0,0%	0,0%	0,0%	0,0%	0,0%	25,1%	100,0%		25,1%





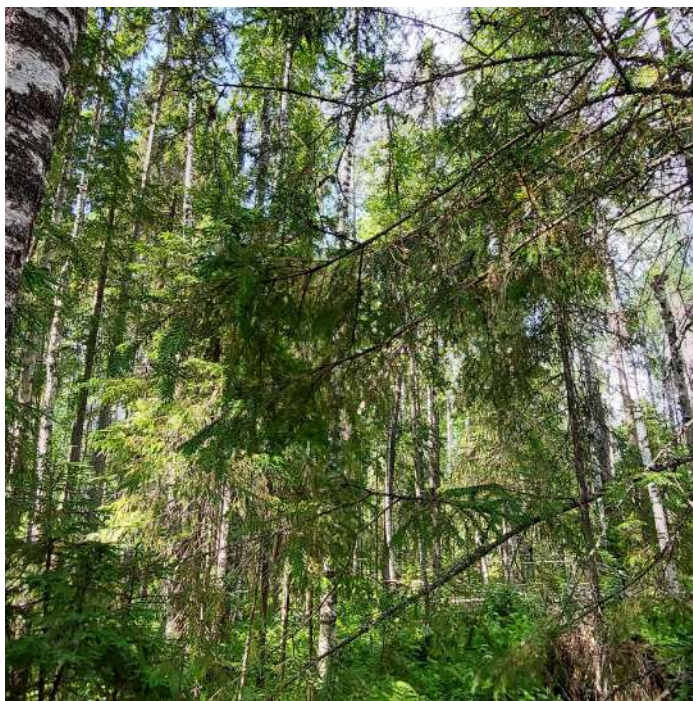


По насаждению: \_\_\_\_\_ средневзвешенная категория состояния: \_\_\_\_\_

Ступени толщины, см	Количество деревьев по категориям состояния, шт.																	Всего		в том числе подлежит рубке, %
	1		2		3		4		5		5(а,б,в)			5(г,д,е)			шт./куб.м	18		
	Н	З	Н	З	Н	З	Н	З	Н	З	Н	З	О	Н	З	О				
2	3	4	5	6	7	8	9	10	11	12	13	14	15	16	17	18	19			
8	116	0	0	0	1	0	0	0	0	31	0	0	0	0	0	31	148	3,99	20,9%	
12	61	0	2	0	0	0	0	0	0	8	0	0	0	0	0	8	71	5,7	11,3%	
16	36	0	1	0	0	0	0	0	0	5	0	0	0	0	0	5	42	7,26	11,9%	
20	33	0	0	0	0	0	1	0	0	9	0	0	0	0	0	9	43	12,72	23,3%	
24	24	0	0	0	0	0	0	0	0	10	0	0	0	0	0	10	34	15,86	29,4%	
28	14	0	0	0	0	0	0	0	0	5	0	0	0	0	0	5	19	12,47	26,3%	
32	8	0	0	0	0	0	0	0	0	7	0	0	0	0	0	7	15	13,58	46,7%	
36	4	0	0	0	0	0	0	0	0	2	0	0	0	0	0	2	6	7,17	33,3%	
40	0	0	0	0	0	0	0	0	0	0	0	0	0	0	0	0	0	0	#ДЕЛ/0!	
44	0	0	0	0	0	0	0	0	0	0	0	0	0	0	0	0	0	0	#ДЕЛ/0!	
48	0	0	0	0	0	0	0	0	0	0	0	0	0	0	0	0	0	0	#ДЕЛ/0!	
52	0	0	0	0	0	0	0	0	0	0	0	0	0	0	0	0	0	0	#ДЕЛ/0!	
56	0	0	0	0	0	0	0	0	0	0	0	0	0	0	0	0	0	0	#ДЕЛ/0!	
60	0	0	0	0	0	0	0	0	0	0	0	0	0	0	0	0	0	0	#ДЕЛ/0!	
64	0	0	0	0	0	0	0	0	0	0	0	0	0	0	0	0	0	0	#ДЕЛ/0!	
68	0	0	0	0	0	0	0	0	0	0	0	0	0	0	0	0	0	0	#ДЕЛ/0!	
72	0	0	0	0	0	0	0	0	0	0	0	0	0	0	0	0	0	0	#ДЕЛ/0!	
Итого, куб. м	56	0	0	0	0	0	0	0	0	22	0	0	0	0	0	22		79		
Итого, % от запаса по породе	71,4%	0,0%	0,4%	0,0%	0,0%	0,0%	0,4%	0,0%	0,0%	27,7%	0,0%	0,0%	0,0%	0,0%	0,0%	27,7%	100,0%		28,1%	

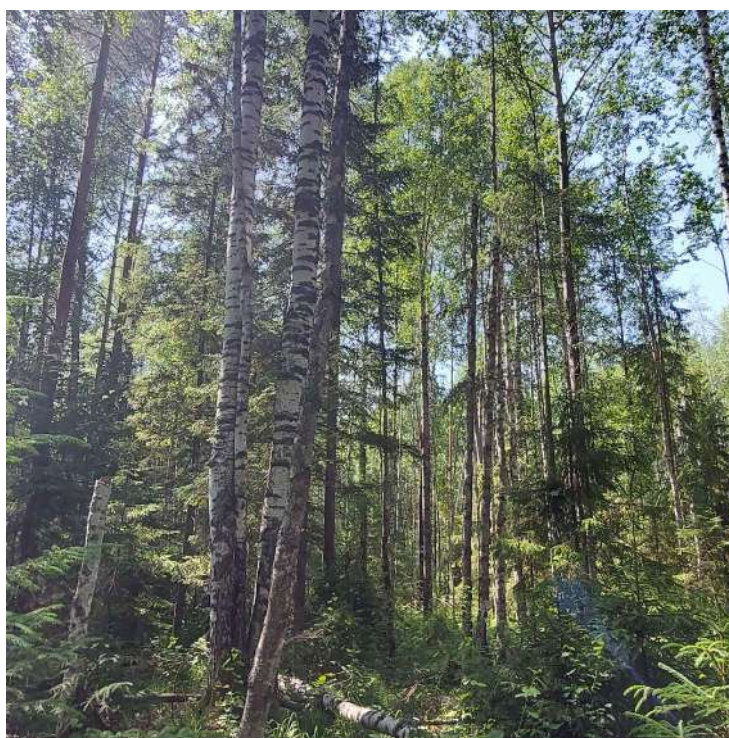
Условные обозначения: Н - не заселено (не поражено, не повреждено), З - заселено  
стволовыми вредителями (поражено болезнями, повреждено огнем), О - обработано вредителями.

Фото № 1



ШиротаN57.98456°  
ДолготаE53.48813°

Фото № 2



ШиротаN57.98495°



ДолготаE53.48749°

Фото № 3



ШиротаN57.98635°  
ДолготаE53.48712°

Дата обследования: 17.06.2024 г.