

УТВЕРЖДАЮ:
Заместитель министра
природных ресурсов и охраны
окружающей среды Удмуртской Республики
Ю.А. Долматов
« 12 » июля 2024 года

Акт
лесопатологического обследования № 2024-12-252
лесных насаждений Кезского лесничества
Удмуртской Республики

Способ лесопатологического обследования: 1. Визуальный
2. Инструментальный

Участковое лесничество	Урочище (дача)	Квартал	Выдел	Площадь выдела, га	Лесопатологический выдел	Площадь лесопатологического выдела, га
Чепецкое		13	2	6,8		
					2	4,9

Лесопатологическое обследование проведено на общей площади: 4,9

Кадастровый номер участка: 18:12:000000:744/63
(для участков, предоставленных в постоянное(бессрочное) пользование, аренду)

Документ о праве пользования:
Договор аренды лесного участка № 01/2-15/1197 от 14.11.2019г, заготовка древесины
(тип документа о праве пользования, дата, номер, вид разрешенного использования лесов)

Инструментальное (детальное) обследование лесных насаждений.
(раздел включается в акт в случае проведения лесопатологического обследования инструментальным способом)

2.1 Лесничество	Кезское	Участковое лесничество	Чепецкое
Урочище(дача)	Квартал	13	Выдел 2
Лесопатологический выдел	2		

Наличие ограничений или особенностей участка, влияющих на назначение СОМ:

Запрет. полосы лесов вдоль вод. объектов

Уч-ки леса вокруг нас. пунктов, садов, товар.

(отметка о наличии ООПТ, ОЗУ, водоохранной зоны, радиационного загрязнения лесов, угрозы возникновения очагов вредных организмов или пожарной опасности в лесах).

2.2 Фактическая таксационная характеристика лесного насаждения соответствует (не соответствует) таксационному описанию (нужное подчеркнуть). Причины несоответствия:

Ведомость насаждений с выявленными несоответствиями таксационным описаниям приведена в приложении 1 к Акту

2.3 Состояние насаждений:

с нарушенной устойчивостью (средневзвешенная категория состояния $\geq 1,51 < 4,50$)

с утраченной устойчивостью (средневзвешенная категория состояния $\geq 4,51$)

устойчивое (средневзвешенная категория состояния $< 1,50$)

2.4. Причины ослабления, повреждения, средневзвешенная категория состояния насаждения:

Вид пожара	Порода	Состояние корневых лап		Состояние корневой шейки		Высушивание дуба		Обугленность древесины более 1/3 высоты ствола	
		процент поврежденных огнем корней	процент деревьев с данным повреждением	Обугленность древесины корневой шейки по окружности (1/4;2/4;3/4;бо	процент деревьев с данным повреждением	по окружности (1/4;2/4;3/4; болн3/4	процент деревьев с данным повреждением	по окружности ствола (менее 1/2; более 1/2)	процент деревьев с данным повреждением
1	2	3	4	5	6	7	8	9	10

2.4.1 Заселено (отработано) стволовыми вредителями:

Вид вредителя	Порода	Встречаемость заселенных деревьев, % от запаса породы	Встречаемость отработанных деревьев, % от запаса породы	Степень заселения лесного насаждения (слабая, средняя, сильная)
1	2	3	4	5

2.4.3. Поражено болезнями:

Болезнь/возбудитель	Порода	Встречаемость, % от запаса насаждения	Степень поражения лесного насаждения (слабая, средняя, сильная)
1	2	3	4

2.5. Выборке подлежит от общего запаса насаждения), в том числе:

25,1% деревьев (указывается общий % запаса деревьев, подлежащий рубке,

без признаков ослабления причинны ослабления _____

ослабленных причинны ослабления _____

сильно ослабленных причинны ослабления _____

усыхающих 0,0% причинны ослабления _____

свежего сухостоя 0,0%

свежего ветровала 0,0%

свежего бурелома 0,0%

старого сухостоя 0,3%

старого ветровала 2,6%

старого бурелома 22,2%

2.6. Полнота лесного насаждения после уборки деревьев, подлежащих рубке, составит 0,4

Критическая полнота для данной категории лесных насаждений и преобладающей породы составляет не лимитируется

ЗАКЛЮЧЕНИЕ к инструментальному обследованию участка.
С целью предотвращения негативных процессов, снижения от их воздействия назначено:

Участковое лесничество	Урочище (дача)	Квартал	Выдел	Площадь выдела, га	Лесопатологический выдел	Площадь лесопатологического выдела, га	Вид мероприятия	Площадь мероприятия, га	Породы	Доля выбираемой древесины по запасу, %	Рекомендуемый срок проведения мероприятия
1	2	3	4	5	6	7	8	9	10	11	12
Ченецкое		13	2	6,8	2	4,9		4,9	Е	0,2%	2024-2025
									П	1,5%	
									С	6,0%	
									Б	10,7%	
									Ос	6,7%	
									Лп	0,0%	
									Л	0,0%	
									Д	0,0%	
									Я	0,0%	
									Кл	0,0%	
									Олс	0,0%	
									Олч	0,0%	
									Итого:	25,1%	

Ведомость временной пробной площади и абрис участка прилагаются (приложение 2 и 3 к Акту)
РЕКОМЕНДАЦИИ по проведению мероприятий, не относящихся к мероприятиям по предупреждению распространения вредных организмов _____

Дата проведения ЛПО 17.06.2024

Дата составления документов 4.07.2024

Исполнитель работ по проведению лесопатологического обследования:

Фамилия, имя и отчество (при наличии) Леонтьев А.М. Организация ООО "ИК "Восток-ресурс"
Должность мастер занятый на лесосеках Подпись [подпись] Телефон 89128762030

Согласовано
Руководитель ГКУ УР "Кезское лесничество"

Приложение 2
к акту лесопатологического обследования
утвержденному Приказом
Минприроды России
от 09.11.2020 № 910

1.1 Субъект Российской Федерации Удмуртская Республика
Лесничество (Лесопарк) Кезское
Участковое лесничество Чепецкое
Квартал 13 Выдел 2 Площадь выдела 6,8
Лесопатологический выдел 2 Площадь лесопатологического выдела 4,9

1.2. Метод пересчета:

сплошной, ленты пересчета, круговые площадки постоянного радиуса,
релаксационные площадки (нужное подчеркнуть).

Количество лент/площадок 5 Размеры площадок (длина*ширина/радиус) 11,3
Размер временной пробной площади 0,2 га

1.3. Фактическая таксационная характеристика насаждения:

Состав	4Б3Ос2С 1Е+П+В	Возраст	70	лет;	тип леса	ЕП	полнота	0,4
запас на га	212	кбм;	возобновление	0				

1.4. Номер очага вредных организмов _____

Тип очага вредных организмов: эпизодический, хронический (нужное подчеркнуть).

Фаза развития очага вредных организмов: начальная, нарастающая численности, собственно вспышка,
кризис (нужное подчеркнуть).

1.5. Причина ослабления, повреждения насаждения и время:

Состояние насаждения: усыхающие лесные насаждения

Средневзвешенная категория состояния насаждения: 2,01

1.6. Назначенные мероприятия:

Исполнитель работ по проведению лесопатологического обследования:

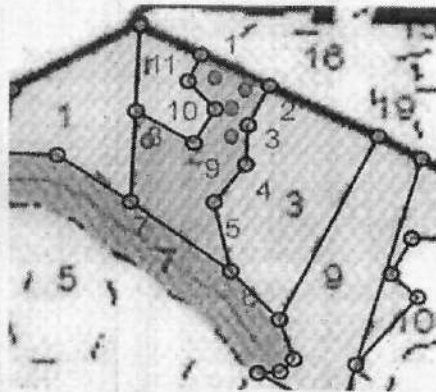
Фамилия, имя

и отчество (при наличии) мастер занятый на лесосеках ООО ТПК "Восток-ресурс" Леонтьев А.М. Подпись _____

Дата составления документа 4.04.2024

Абрис участка

Масштаб 1: 10000



Условные обозначения: ● круговые площ.

№ квартала	№ выдела	№ лесопатологического выдела	Размеры ленты (круговой площадки) перече́та					Координаты начала, конца поворотных точек ленты	Координаты перече́та/центров круговых площадок перече́та
			№ выдела (площадки)	длина, м	ширина, м	радиус, м	площадь, га		
13	2	2	1			11,3	0,04	57.98599 53.48585	
			2			11,3	0,04	57.98632 53.48562	
			3			11,3	0,04	57.98667 53.48608	
			4			11,3	0,04	57.98680 53.48551	
			5			11,3	0,04	57.98721 53.48384	

Пространственное размещение лесопатологических выделов
(включается в Акт выделения лесопатологических выделов, для указания пространственного расположения поврежденных и погибших насаждений)

Номера точек	Координаты		Длина, м
1	57.986624	53.486734	217
2	57.985740	53.490017	399
3	57.982517	53.487067	128
4	57.983360	53.485605	137
5	57.984557	53.485092	93
6	57.985223	53.486041	77
7	57.985917	53.486092	87

Исполнитель работ по проведению лесопатологического обследования:

Фамилия, имя

и отчество (при наличии) Леонтьев А.М.

Подпись

Дата составления документа 4.09.2024

Порода: Е средневзвешенная категория состояния

Ступени толщины, см	Количество деревьев по категориям состояния, шт.																Всего			
	1		2		3		4		5		5(а,б,в)			5(г,д,е)					в том числе подлежит рубке, %	
	Н	З	Н	З	Н	З	Н	З	Н	З	Н	З	О	Н	З	О	шт./куб.м	18		19
8	73									0	2	0	0	0	0	0	2	75	1,95	2,67%
12	15									0	1	0	0	0	0	0	1	16	1,28	6,25%
16										0	0	0	0	0	0	0	0	0	0	#ДЕЛ/0!
20	1									0	0	0	0	0	0	0	0	0	0	#ДЕЛ/0!
24	2									0	0	0	0	0	0	0	0	1	0,32	0,00%
28										0	0	0	0	0	0	0	0	2	1	0,00%
32										0	0	0	0	0	0	0	0	0	0	#ДЕЛ/0!
36										0	0	0	0	0	0	0	0	0	0	#ДЕЛ/0!
40										0	0	0	0	0	0	0	0	0	0	#ДЕЛ/0!
44										0	0	0	0	0	0	0	0	0	0	#ДЕЛ/0!
48										0	0	0	0	0	0	0	0	0	0	#ДЕЛ/0!
52										0	0	0	0	0	0	0	0	0	0	#ДЕЛ/0!
56										0	0	0	0	0	0	0	0	0	0	#ДЕЛ/0!
60										0	0	0	0	0	0	0	0	0	0	#ДЕЛ/0!
64										0	0	0	0	0	0	0	0	0	0	#ДЕЛ/0!
68										0										
72										0	0	0	0	0	0	0	0	0	0	#ДЕЛ/0!
Итого, шт.	91	0	0	0	0	0	0	0	0	0	3	0	0	0	0	0	3	94		
Итого, куб. м	4	0	0	0	0	0	0	0	0	0	0	0	0	0	0	0	0		5	
Итого, % от запаса по породе	97,1%	0,0%	0,0%	0,0%	0,0%	0,0%	0,0%	0,0%	0,0%	0,0%	2,9%	0,0%	0,0%	0,0%	0,0%	0,0%	2,9%	100,0%		2,9%

Порода: П средневзвешенная категория состояния

Ступени толщины, см	Количество деревьев по категориям состояния, шт.																Всего			
	1		2		3		4		5		5(а,б,в)			5(г,д,е)					в том числе подлежит рубке, %	
	Н	З	Н	З	Н	З	Н	З	Н	З	Н	З	О	Н	З	О	шт./куб.м	18		19
8	2									0	0	0	0	0	0	0	0	2	0	0,00%
12	1									0	0	0	0	0	0	0	0	1	0,08	0,00%
16										0	0	0	0	0	0	0	0	0	0	#ДЕЛ/0!
20	1									0	0	0	0	0	0	0	0	1	0,28	0,00%
24										0	0	0	0	0	0	0	0	0	0	#ДЕЛ/0!
28										0	0	0	0	0	0	0	0	0	0	#ДЕЛ/0!
32										0	1	0	0	0	0	0	1	1	0,86	100,00%
36										0	0	0	0	0	0	0	0	0	0	#ДЕЛ/0!
40										0	0	0	0	0	0	0	0	0	0	#ДЕЛ/0!
44										0	0	0	0	0	0	0	0	0	0	#ДЕЛ/0!
48										0	0	0	0	0	0	0	0	0	0	#ДЕЛ/0!
52										0	0	0	0	0	0	0	0	0	0	#ДЕЛ/0!
56										0	0	0	0	0	0	0	0	0	0	#ДЕЛ/0!
60										0	0	0	0	0	0	0	0	0	0	#ДЕЛ/0!
64										0	0	0	0	0	0	0	0	0	0	#ДЕЛ/0!
68										0	0	0	0	0	0	0	0	0	0	#ДЕЛ/0!
72										0	0	0	0	0	0	0	0	0	0	#ДЕЛ/0!
Итого, шт.	4	0	0	0	0	0	0	0	0	0	1	0	0	0	0	0	1	5		
Итого, куб. м	0	0	0	0	0	0	0	0	0	0	1	0	0	0	0	0	1		1	
Итого, % от запаса по породе	29,5%	0,0%	0,0%	0,0%	0,0%	0,0%	0,0%	0,0%	0,0%	0,0%	70,5%	0,0%	0,0%	0,0%	0,0%	0,0%	70,5%	100,0%		100,0%

Порода: С средневзвешенная категория состояния

Ступени толщины, см	Количество деревьев по категориям состояния, шт.																Всего							
	1		2		3		4		5		5(а,б,в)			5(г,д,е)						шт./куб.м	в том числе подлежит рубке, %			
	Н	З	Н	З	Н	З	Н	З	Н	З	Н	З	О	Н	З	О	18	19	20					
8										0	0	0	0	0	0	0	0	0	0	0	0	0	#ДЕЛ/0!	
12										0	0	0	0	0	0	0	0	0	0	0	0	0	0	#ДЕЛ/0!
16										0	1	0	0	0	0	0	0	0	1	1	0,17	100,00%		
20										0	0	0	0	0	0	0	0	0	0	0	0	0	0	#ДЕЛ/0!
24	3									0	3	0	0	0	0	0	0	0	3	6	2,82	50,00%		
28	3									0	0	0	0	0	0	0	0	0	3	2,01	0,00%			
32	2									0	2	0	0	0	0	0	0	2	4	3,64	50,00%			
36	1									0	0	0	0	0	0	0	0	0	1	1,18	0,00%			
40	2									0	0	0	0	0	0	0	0	0	2	2,96	0,00%			
44										0	0	0	0	0	0	0	0	0	0	0	0	0	0	#ДЕЛ/0!
48										0	0	0	0	0	0	0	0	0	0	0	0	0	0	#ДЕЛ/0!
52										0	0	0	0	0	0	0	0	0	0	0	0	0	0	#ДЕЛ/0!
56										0	0	0	0	0	0	0	0	0	0	0	0	0	0	#ДЕЛ/0!
60										0	0	0	0	0	0	0	0	0	0	0	0	0	0	#ДЕЛ/0!
64										0	0	0	0	0	0	0	0	0	0	0	0	0	0	#ДЕЛ/0!
68										0	0	0	0	0	0	0	0	0	0	0	0	0	0	#ДЕЛ/0!
72										0	0	0	0	0	0	0	0	0	0	0	0	0	0	#ДЕЛ/0!
Итого, шт.	11	0	0	0	0	0	0	0	0	0	6	0	0	0	0	0	0	6	17					
Итого, куб. м	9	0	0	0	0	0	0	0	0	0	3	0	0	0	0	0	0	3		13				
Итого, % от запаса по породе	73,4%	0,0%	0,0%	0,0%	0,0%	0,0%	0,0%	0,0%	0,0%	0,0%	26,6%	0,0%	0,0%	0,0%	0,0%	0,0%	0,0%	26,6%	100,0%				26,6%	

Порода: Б средневзвешенная категория состояния

Ступени толщины, см	Количество деревьев по категориям состояния, шт.																Всего						
	1		2		3		4		5		5(а,б,в)			5(г,д,е)						шт./куб.м	в том числе подлежит рубке, %		
	Н	З	Н	З	Н	З	Н	З	Н	З	Н	З	О	Н	З	О	18	19	20				
8	25									0	9	0	0	0	0	0	0	9	34	1,02	0,264705882		
12	10		1							0	1	0	0	0	0	0	0	1	12	0,96	0,083333333		
16	12									0	3	0	0	0	0	0	0	3	15	2,55	0,2		
20	18									0	7	0	0	0	0	0	0	7	25	7,25	0,28		
24	12									0	4	0	0	0	0	0	0	4	16	6,88	0,25		
28	6									0	1	0	0	0	0	0	0	1	7	4,34	0,142857143		
32										0	1	0	0	0	0	0	0	1	1	0,84	1		
36										0	0	0	0	0	0	0	0	0	0	0	0	0	#ДЕЛ/0!
40										0	0	0	0	0	0	0	0	0	0	0	0	0	#ДЕЛ/0!
44										0	0	0	0	0	0	0	0	0	0	0	0	0	#ДЕЛ/0!
48										0	0	0	0	0	0	0	0	0	0	0	0	0	#ДЕЛ/0!
52										0	0	0	0	0	0	0	0	0	0	0	0	0	#ДЕЛ/0!
56										0	0	0	0	0	0	0	0	0	0	0	0	0	#ДЕЛ/0!
60										0	0	0	0	0	0	0	0	0	0	0	0	0	#ДЕЛ/0!
64										0	0	0	0	0	0	0	0	0	0	0	0	0	#ДЕЛ/0!
68										0	0	0	0	0	0	0	0	0	0	0	0	0	#ДЕЛ/0!
72										0	0	0	0	0	0	0	0	0	0	0	0	0	#ДЕЛ/0!
Итого, шт.	83	0	1	0	0	0	0	0	0	0	26	0	0	0	0	0	0	26	110				
Итого, куб. м	18	0	0	0	0	0	0	0	0	0	6	0	0	0	0	0	0	6		24			
Итого, % от запаса по породе	74,2%	0,0%	0,3%	0,0%	0,0%	0,0%	0,0%	0,0%	0,0%	0,0%	25,5%	0,0%	0,0%	0,0%	0,0%	0,0%	0,0%	25,5%	100,0%				25,5%

По насаждению: _____ средневзвешенная категория состояния _____

Ступени толщины, см	Количество деревьев по категориям состояния, шт.																Всего			
	1		2		3		4		5		5(а,б,в)			5(г,д,е)			шт./куб.м	в том числе подлежит рубке, %		
	Н	З	Н	З	Н	З	Н	З	Н	З	Н	З	О	Н	З	О				
1	2	3	4	5	6	7	8	9	10	11	12	13	14	15	16	17	18	19		
8	100	0	0	0	0	0	0	0	0	0	11	0	0	0	0	0	11	111	2,97	9,9%
12	27	0	1	0	0	0	0	0	0	0	2	0	0	0	0	0	2	30	2,41	6,7%
16	12	0	0	0	0	0	0	0	0	0	5	0	0	0	0	0	5	17	2,9	29,4%
20	25	0	0	0	0	0	0	0	0	0	8	0	0	0	0	0	8	33	9,71	24,2%
24	20	0	0	0	0	0	0	0	0	0	7	0	0	0	0	0	7	27	12,14	25,9%
28	11	0	0	0	0	0	0	0	0	0	3	0	0	0	0	0	3	14	9,11	21,4%
32	7	0	0	0	0	0	0	0	0	0	6	0	0	0	0	0	6	13	12,2	46,2%
36	2	0	0	0	0	0	0	0	0	0	0	0	0	0	0	0	0	2	2,47	0,0%
40	2	0	0	0	0	0	0	0	0	0	0	0	0	0	0	0	0	2	2,96	0,0%
44	0	0	0	0	0	0	0	0	0	0	0	0	0	0	0	0	0	0	0	#ДЕЛ/0!
48	0	0	0	0	0	0	0	0	0	0	0	0	0	0	0	0	0	0	0	#ДЕЛ/0!
52	0	0	0	0	0	0	0	0	0	0	0	0	0	0	0	0	0	0	0	#ДЕЛ/0!
56	0	0	0	0	0	0	0	0	0	0	0	0	0	0	0	0	0	0	0	#ДЕЛ/0!
60	0	0	0	0	0	0	0	0	0	0	0	0	0	0	0	0	0	0	0	#ДЕЛ/0!
64	0	0	0	0	0	0	0	0	0	0	0	0	0	0	0	0	0	0	0	#ДЕЛ/0!
68	0	0	0	0	0	0	0	0	0	0	0	0	0	0	0	0	0	0	0	#ДЕЛ/0!
72	0	0	0	0	0	0	0	0	0	0	0	0	0	0	0	0	0	0	0	#ДЕЛ/0!
Итого, куб. м	42	0	0	0	0	0	0	0	0	0	14	0	0	0	0	0	14		57	
Итого, % от запаса по породе	74,7%	0,0%	0,1%	0,0%	0,0%	0,0%	0,0%	0,0%	0,0%	0,0%	25,1%	0,0%	0,0%	0,0%	0,0%	0,0%	25,1%	100,0%		25,1%

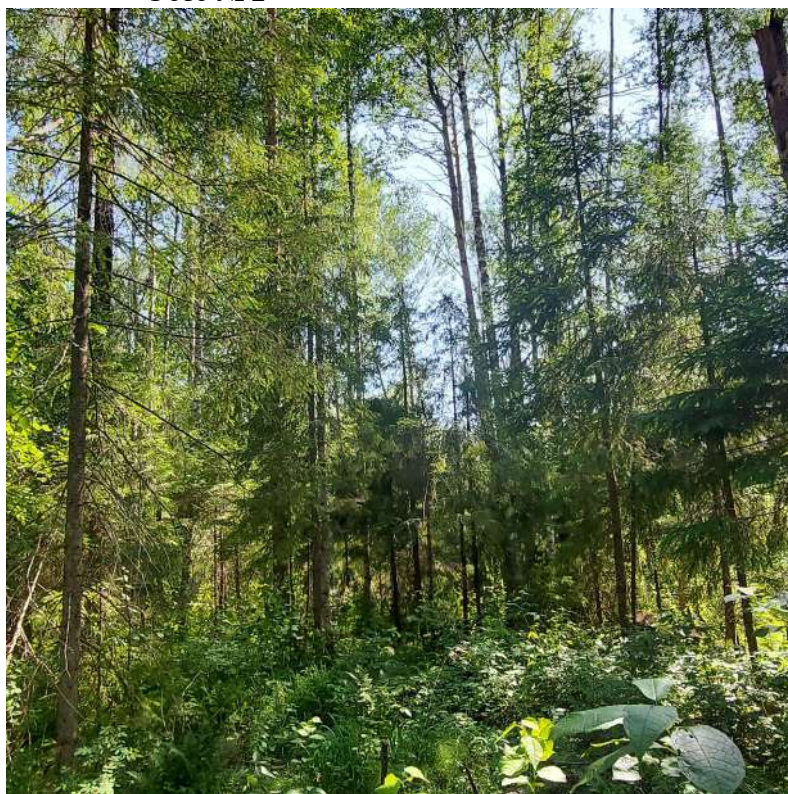
Условные обозначения: Н - не заселено (не поражено, не повреждено), З - заселено
стволовыми вредителями (поражено болезнями, повреждено огнем), О - обработано вредителями.

Фото № 1



ШиротаN57.98667°
ДолготаE53.48608°

Фото № 2



ШиротаN57.98680°
ДолготаE53.48551°

Фото № 3



ШиротаN57.98599°
ДолготаE53.48585°

Дата обследования: 17.06.2024 г.