

УТВЕРЖДАЮ:
Заместитель министра
природных ресурсов и охраны
окружающей среды Удмуртской Республики
Ю.А. Долматов
« 4 » июля 2024 года

Акт
лесопатологического обследования № 2024-8-209
лесных насаждений Завьяловского лесничества
Удмуртской Республики

Способ лесопатологического обследования: 1. Визуальный

2. Инструментальный



Участковое лесничество	Урочище (дача)	Квартал	Выдел	Площадь выдела, га	Лесопатологический выдел	Площадь лесопатологического выдела, га
Пригородное	-	166	3	1,5		
					1	0,5

Лесопатологическое обследование проведено на общей площади:

0,5

Кадастровый номер участка:

(для участков, предоставленных в постоянное(бессрочное) пользование, аренду)

Документ о праве пользования:

(тип документа о праве пользования, дата, номер, вид разрешенного использования лесов)

Инструментальное (детальное) обследование лесных насаждений.
(раздел включается в акт в случае проведения лесопатологического обследования инструментальным способом)

2.1 Лесничество Завьяловское Участковое лесничество Пригородное
Урочище(дача) Квартал 166 Выдел 3

Лесопатологический выдел 1 Площадь лесопатологического выдела 0,5

Наличие ограничений или особенностей участка, влияющих на назначение СОМ:

_____ (отметка о наличии ООПТ, ОЗУ, водоохранной зоны, радиоактивного загрязнения лесов, угрозы возникновения очагов вредных организмов или пожарной опасности в лесах).

2.2 Фактическая таксационная характеристика лесного насаждения соответствует (не соответствует) таксационному описанию (нужное подчеркнуть). Причины несоответствия:

Ведомость насаждений с выявленными несоответствиями таксационным описаниям приведена в приложении 1 к Акту

2.3 Состояние насаждений:
с нарушенной устойчивостью (средневзвешенная категория состояния $\geq 1,51 \leq 4,50$)

с утраченной устойчивостью (средневзвешенная категория состояния $\geq 4,51$)

устойчивое (средневзвешенная категория состояния $< 1,50$)

2.4 Причины ослабления, повреждения, средневзвешенная категория состояния насаждения: стволые вредители, уссурийский полиграф, СКС - 2,53. Требуется проведение СОМ.

Вид пожара	Порода	Состояние корневых лап		Состояние корневой шейки		Высушивание луба		Обугленность древесины более 1/3 высоты ствола	
		процент поврежденных огнем корней	процент деревьев с данным повреждением	древесины корневой шейки по окружности (1/4; 2/4; 3/4; более 3/4)	процент деревьев с данным повреждением	по окружности (1/4; 2/4; 3/4; более 3/4)	процент деревьев с данным повреждением	по окружности ствола (менее 1/2; более 1/2)	процент деревьев с данным повреждением
1	2	3	4	5	6	7	8	9	10

2.4.1 Заселено (отработано) стволовыми вредителями:

Вид вредителя	Порода	Встречаемость заселенных деревьев, % от запаса породы	Встречаемость отработанных деревьев, % от запаса породы	Степень заселения лесного насаждения (слабая, средняя, сильная)
1	2	3	4	5
Стволые вредители	Б		4,1	
Уссурийский полиграф	П		65,3	

2.4.3. Поражено болезнями:

Болезнь/возбудитель	Порода	Встречаемость, % от запаса насаждения	Степень поражения лесного насаждения (слабая, средняя, сильная)
1	2	3	4

2.5. Выборке подлежит от общего запаса насаждения), в том числе: 28,2% деревьев (указывается общий % запаса деревьев, подлежащий рубке,

без признаков ослабления
ослабленных
сильно ослабленных
усыхающих

причины ослабления _____
причины ослабления _____
причины ослабления _____
0,0% причины ослабления _____

свежего сухостоя 0,0%
свежего ветровала 0,0%
свежего бурелома 0,0%

старого сухостоя 28,2%
старого ветровала 0,0%
старого бурелома 0,0%

2.6. Полнота лесного насаждения после уборки деревьев, подлежащих рубке, составит 0,3

Критическая полнота для данной категории лесных насаждений и преобладающей породы составляет не лимитируется

ЗАКЛЮЧЕНИЕ к инструментальному обследованию участка.

С целью предотвращения негативных процессов, снижения от их воздействия назначено:

Участковое лесничество	Урочище (дача)	Квартал	Выдел	Площадь выдела, га	Лесопатологический выдел	Площадь лесопатологического выдела, га	Вид мероприятия	Площадь мероприятия, га	Породы	Доля выбранной древесины по запасу, %	Рекомендуемый срок проведения мероприятия
1	2	3	4	5	6	7	8	9	10	11	12
Пригородное	0	166	3	1,5	1	0,5	ВСП	0,5	Е	1,6%	2024-2025
									П	26,5%	
									С	0,0%	
									Б	0,0%	
									Ос	0,0%	
									Лп	0,0%	
									Л	0,0%	
									Д	0,0%	
									Я	0,0%	
									Кл	0,0%	
									Олс	0,0%	
									Ивд	0,0%	
									Итого:	28,2%	

Ведомость временной пробной площади и абрис участка прилагаются (приложение 2 и 3 к Акту)

РЕКОМЕНДАЦИИ по проведению мероприятий, не относящихся к мероприятиям по предупреждению распространения вредных организмов.

Дата проведения ЛПО 31.05.2024




Дата составления документов 25.06.2024

Исполнитель работ по проведению лесопатологического обследования:

Заместитель руководителя ГКУ УР "Завьяловское лесничество"

Инженер по охране и защите леса ГКУ УР "Завьяловское лесничество"

Лесничий Пригородного участкового лесничества ГКУ УР "Завьяловское лесничество"

 Алексеева М.В.
 Галлямов К.К.
 Красноперов С.В.

Дата составления документа _____

Приложение 1
к Акту лесопатологического обследования
утвержденному Приказом
Минприроды России
от 09.11.2020 № 910

Ведомость участков леса с выявленными несоответствиями таксационным описаниям

Субъект Российской Федерации
Участковое лесничество

Удмуртская Республика
Пригородное

Лесничество

Завьяловское

1	2	3	4	5	6	7	8	9	10	Таксационная характеристика										21	
										состав	порода	возраст, лет	средняя высота, м	средний диаметр, см	тип леса	полнота	бонитет	запас, км, м/га	Заложено пробных площадей		количество, шт.
ТО	2022	166	3	1,5	защитные	леса, расположенные в зеленых зонах	берегозащитные участки лесов	1	0,5	11	12	13	14	15	16	17	18	19	20	21	
										БЕЗСП	Е	75	24	28	ЕКС	0,5	1	260			
Ф	2024	166	3	1,5	защитные	леса, расположенные в зеленых зонах	берегозащитные участки лесов	1	0,5	101+Е	Е	75	24	28	ЕКС	0,3	1	231	1	91	0,5
										4Е4П2С	Е	75	24	28	ЕКС	0,3	1	231	1	91	0,5

Условные обозначения:

ТО - таксационные описания

Ф - фактическая характеристика лесного насаждения

Исполнитель работ по проведению лесопатологического обследования:

Заместитель руководителя ГКУ УР "Завьяловское лесничество"

Инженер по охране и защите леса ГКУ УР "Завьяловское лесничество"

Лесничий Пригородного участкового лесничества ГКУ УР "Завьяловское лесничество"

Дата составления документа 15.06.2024

 Алексеева М.В.
 Галимов К.К.
 Красноперов С.В.

1.1 Субъект Российской Федерации
Лесничество (Лесопарк)

Удмуртская Республика
Завьяловское
Пригородное

Участковое лесничество
Квартал 166 Выдел 3 Площадь выдела 1,5
Лесопатологический выдел 1 Площадь лесопатологического выдела 0,5

1.2. Метод пересчета:

сплошной, ленты пересчета, круговые площадки постоянного радиуса,
реласкопические площадки (нужное подчеркнуть).

Количество лент/площадок 1 Размеры площадок (длина*ширина/радиус) 0
Размер временной пробной площади 0,5 га

1.3. Фактическая таксационная характеристика насаждения:

Состав 4Е4П2С Возраст 75 лет; тип леса ЕКС полнота 0,3

запас на га 231 кбм; возобновление 10Е 3 м, 1 тыс. шт/га, благонадежный

1.4. Номер очага вредных организмов _____

Тип очага вредных организмов: эпизодический, хронический (нужное подчеркнуть).

Фаза развития очага вредных организмов: начальная, нарастания численности, собственно вспышка,
кризис (нужное подчеркнуть).

1.5. Причина ослабления, повреждения насаждения и время:

стволовые вредители, уссурийский полиграф 2022-2023 гг.

Состояние насаждения: _____

Средневзвешенная категория состояния насаждения: 2,53

1.6. Назначенные мероприятия: ВСП

Исполнитель работ по проведению лесопатологического обследования:




Заместитель руководителя ГКУ УР "Завьяловское лесничество"

Инженер по охране и защите леса ГКУ УР "Завьяловское лесничество"

Лесничий Пригородного участкового лесничества ГКУ УР "Завьяловское лесничество"

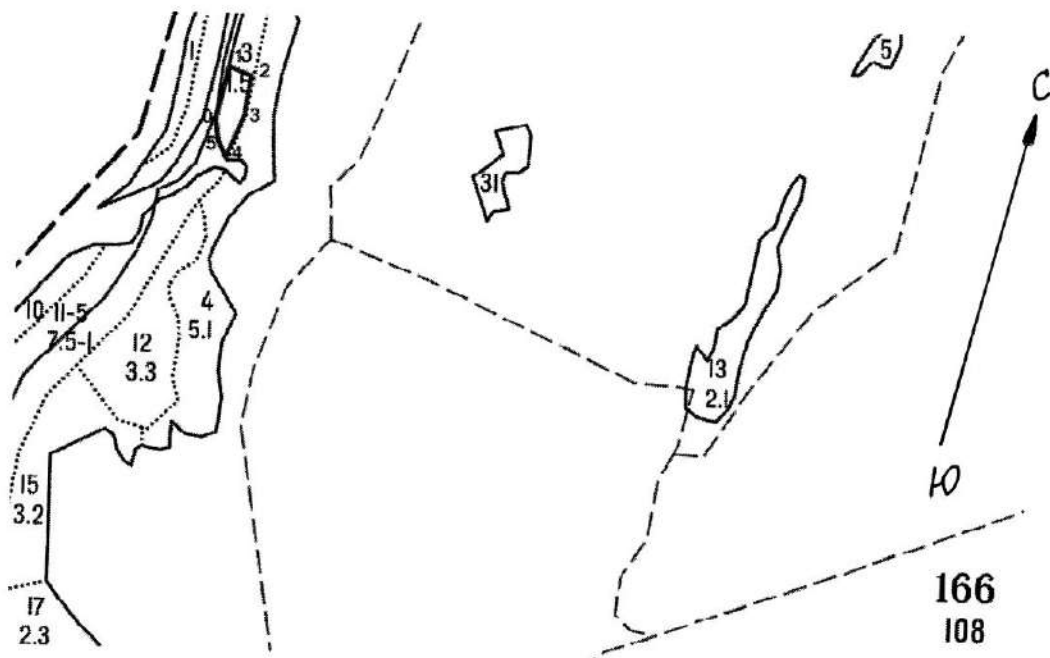
Дата составления документа

25.06.2024

 Алексеева М.В.
 Галиямов К.К.
 Красноперов С.В.

Абрис участка леса

Масштаб 1: 10000



Условные обозначения:

№ квартала	№ выдела	№ лесопатологического выдела	Размеры ленты (круговой площадки) перече́та					Координаты начала, конца поворотных точек лент	перече́та/центров круговых площадок перече́та
			№ выдела (площадки)	длина, м	ширина, м	радиус, м	площадь, га		
166	3	1	1				0,5		

Пространственное размещение лесопатологических выделов
(включается в Акт выделении лесопатологических выделов, для указания пространственного расположения поврежденных и погибших насаждений)

Номера точек	Координаты	Длина, м
0-1	56.745036 53.659433	100
1-2	56.745918 53.659840	43
2-3	56.745745 53.660450	85
3-4	56.744995 53.660143	68
4-5	56.744441 53.659675	27
5-0	56.744677 53.659507	39

Исполнитель работ по проведению лесопатологического обследования:
Заместитель руководителя ГКУ УР "Завьяловское лесничество"
Инженер по охране и защите леса ГКУ УР "Завьяловское лесничество"
Лесничий Пригородного участкового лесничества ГКУ УР "Завьяловское лесничество"

 Алексеева М.В.
 Гальямов К.К.
 Красноперов С.В.

Дата составления документа 29.06.2024

Порода: Б средневзвешенная категория состояния

Ступени толщины, см	Количество деревьев по категориям состояния, шт.																	Всего		в том числе подлежит рубке, %
	1		2		3		4		5		5(а,б,в)			5(г,д,е)			шт./куб.м			
	Н	З	Н	З	Н	З	Н	З	Н	З	Н	З	О	Н	З	О				
1	2	3	4	5	6	7	8	9	10	11	12	13	14	15	16	17	18	19	20	
8										0	0	0	0	0	0	0	0	0	0	
12										0	0	0	0	0	0	0	0	0	#ДЕЛ/0!	
16										0	0	0	0	0	0	0	0	0	#ДЕЛ/0!	
20										0	0	0	0	0	0	0	0	0	#ДЕЛ/0!	
24	7		6							0	1	0	0	0	0	0	0	6	1,74	0,00%
28	9		7		1					0	0	0	0	0	0	0	1	14	6,44	7,14%
32	6		7							0	1	0	0	0	0	0	0	17	11,56	0,00%
36	7		3		1					0	1	0	0	0	0	0	1	14	13,16	7,14%
40	6		4							0	0	0	0	0	0	0	1	12	15	8,33%
44										0	0	0	0	0	0	0	0	10	16	0,00%
48										0	0	0	0	0	0	0	0	0	0	#ДЕЛ/0!
52										0	0	0	0	0	0	0	0	0	0	#ДЕЛ/0!
56										0	0	0	0	0	0	0	0	0	0	#ДЕЛ/0!
60										0	0	0	0	0	0	0	0	0	0	#ДЕЛ/0!
64										0	0	0	0	0	0	0	0	0	0	#ДЕЛ/0!
68										0										#ДЕЛ/0!
72										0	0	0	0	0	0	0	0	0	0	#ДЕЛ/0!
Итого, шт.	35	0	33	0	2	0	0	0	0	3	0	0	0	0	0	0	3	73		
Итого, куб. м	33	0	26	0	2	0	0	0	0	3	0	0	0	0	0	0	3			
Итого, % от запаса по породе	52,2%	0,0%	40,7%	0,0%	3,0%	0,0%	0,0%	0,0%	0,0%	4,1%	0,0%	0,0%	0,0%	0,0%	0,0%	0,0%	4,1%	100,0%		4,1%

Порода: П средневзвешенная категория состояния

Ступени толщины, см	Количество деревьев по категориям состояния, шт.																	Всего		в том числе подлежит рубке, %
	1		2		3		4		5		5(а,б,в)			5(г,д,е)			шт./куб.м			
	Н	З	Н	З	Н	З	Н	З	Н	З	Н	З	О	Н	З	О				
1	2	3	4	5	6	7	8	9	10	11	12	13	14	15	16	17	18	19	20	
8										0	0	0	0	0	0	0	0	0	0	
12										0	0	0	0	0	0	0	0	0	#ДЕЛ/0!	
16										0	42	0	0	0	0	0	0	0	#ДЕЛ/0!	
20										0	50	0	0	0	0	0	42	42	6,3	100,00%
24					1					0	26	0	0	0	0	0	50	50	13	100,00%
28			5		6					0	15	0	0	0	0	0	26	27	11,34	96,30%
32			3		2					0	4	0	0	0	0	0	15	26	15,86	57,69%
36			3		4					0	0	0	0	0	0	0	4	9	7,38	44,44%
40			1		2					0	0	0	0	0	0	0	0	7	7,49	0,00%
44										0	0	0	0	0	0	0	0	3	3,9	0,00%
48										0	0	0	0	0	0	0	0	0	0	#ДЕЛ/0!
52										0	0	0	0	0	0	0	0	0	0	#ДЕЛ/0!
56										0	0	0	0	0	0	0	0	0	0	#ДЕЛ/0!
60										0	0	0	0	0	0	0	0	0	0	#ДЕЛ/0!
64										0	0	0	0	0	0	0	0	0	0	#ДЕЛ/0!
68										0	0	0	0	0	0	0	0	0	0	#ДЕЛ/0!
72										0	0	0	0	0	0	0	0	0	0	#ДЕЛ/0!
Итого, шт.	0	0	12	0	15	0	0	0	0	137	0	0	0	0	0	0	137	164		
Итого, куб. м	0	0	10	0	13	0	0	0	0	43	0	0	0	0	0	0	43			
Итого, % от запаса по породе	0,0%	0,0%	15,4%	0,0%	19,3%	0,0%	0,0%	0,0%	0,0%	65,3%	0,0%	0,0%	0,0%	0,0%	0,0%	0,0%	65,3%	100,0%		100,0%

По насаждению: _____ средневзвешенная категория состояния _____

Ступени толщины, см	Количество деревьев по категориям состояния, шт.																	Всего		в том числе подлежит рубке, %				
	1		2		3		4		5		5(а,б,в)			5(г,д,е)			шт./куб.м	18						
	Н	З	Н	З	Н	З	Н	З	Н	З	Н	З	О	Н	З	О								
1	2	3	4	5	6	7	8	9	10	11	12	13	14	15	16	17	18	19						
8	0	0	0	0	0	0	0	0	0	0	0	0	0	0	0	0	0	0	0	0	0	#ДЕЛ/0!		
12	0	0	0	0	0	0	0	0	0	0	0	0	0	0	0	0	0	0	0	0	0	0	#ДЕЛ/0!	
16	0	0	0	0	0	0	0	0	0	0	0	0	0	0	0	0	0	0	0	0	0	0	#ДЕЛ/0!	
20	5	0	6	0	0	0	0	0	0	0	42	0	0	0	0	0	0	0	0	0	42	6,3	100,0%	
24	15	0	6	0	1	0	0	0	0	0	27	0	0	0	0	0	0	0	0	0	50	61	16,14	82,0%
28	20	0	12	0	7	0	0	0	0	0	15	0	0	0	0	0	0	0	0	0	27	49	21,3	55,1%
32	12	0	10	0	2	0	0	0	0	0	5	0	0	0	0	0	0	0	0	0	15	54	34,35	27,8%
36	18	0	6	0	5	0	0	0	0	0	1	0	0	0	0	0	0	0	0	0	5	29	23,58	17,2%
40	8	0	5	0	2	0	0	0	0	0	0	0	0	0	0	0	0	0	0	0	1	30	34,48	3,3%
44	0	0	0	0	0	0	0	0	0	0	0	0	0	0	0	0	0	0	0	0	0	15	22,64	0,0%
48	0	0	0	0	0	0	0	0	0	0	0	0	0	0	0	0	0	0	0	0	0	0	0	#ДЕЛ/0!
52	0	0	0	0	0	0	0	0	0	0	0	0	0	0	0	0	0	0	0	0	0	0	0	#ДЕЛ/0!
56	0	0	0	0	0	0	0	0	0	0	0	0	0	0	0	0	0	0	0	0	0	0	0	#ДЕЛ/0!
60	0	0	0	0	0	0	0	0	0	0	0	0	0	0	0	0	0	0	0	0	0	0	0	#ДЕЛ/0!
64	0	0	0	0	0	0	0	0	0	0	0	0	0	0	0	0	0	0	0	0	0	0	0	#ДЕЛ/0!
68	0	0	0	0	0	0	0	0	0	0	0	0	0	0	0	0	0	0	0	0	0	0	0	#ДЕЛ/0!
72	0	0	0	0	0	0	0	0	0	0	0	0	0	0	0	0	0	0	0	0	0	0	0	#ДЕЛ/0!
Итого, куб. м	65	0	36	0	15	0	0	0	0	0	45	0	0	0	0	0	0	0	0	0	45	161		
Итого, % от запаса по породе	40,4%	0,0%	22,4%	0,0%	9,0%	0,0%	0,0%	0,0%	0,0%	28,2%	0,0%	0,0%	0,0%	0,0%	0,0%	0,0%	0,0%	0,0%	0,0%	0,0%	28,2%	100,0%		28,2%

Условные обозначения: Н - не заселено (не поражено, не повреждено), З - заселено стволовыми вредителями (поражено болезнями, повреждено огнем), О - отработано вредителями.

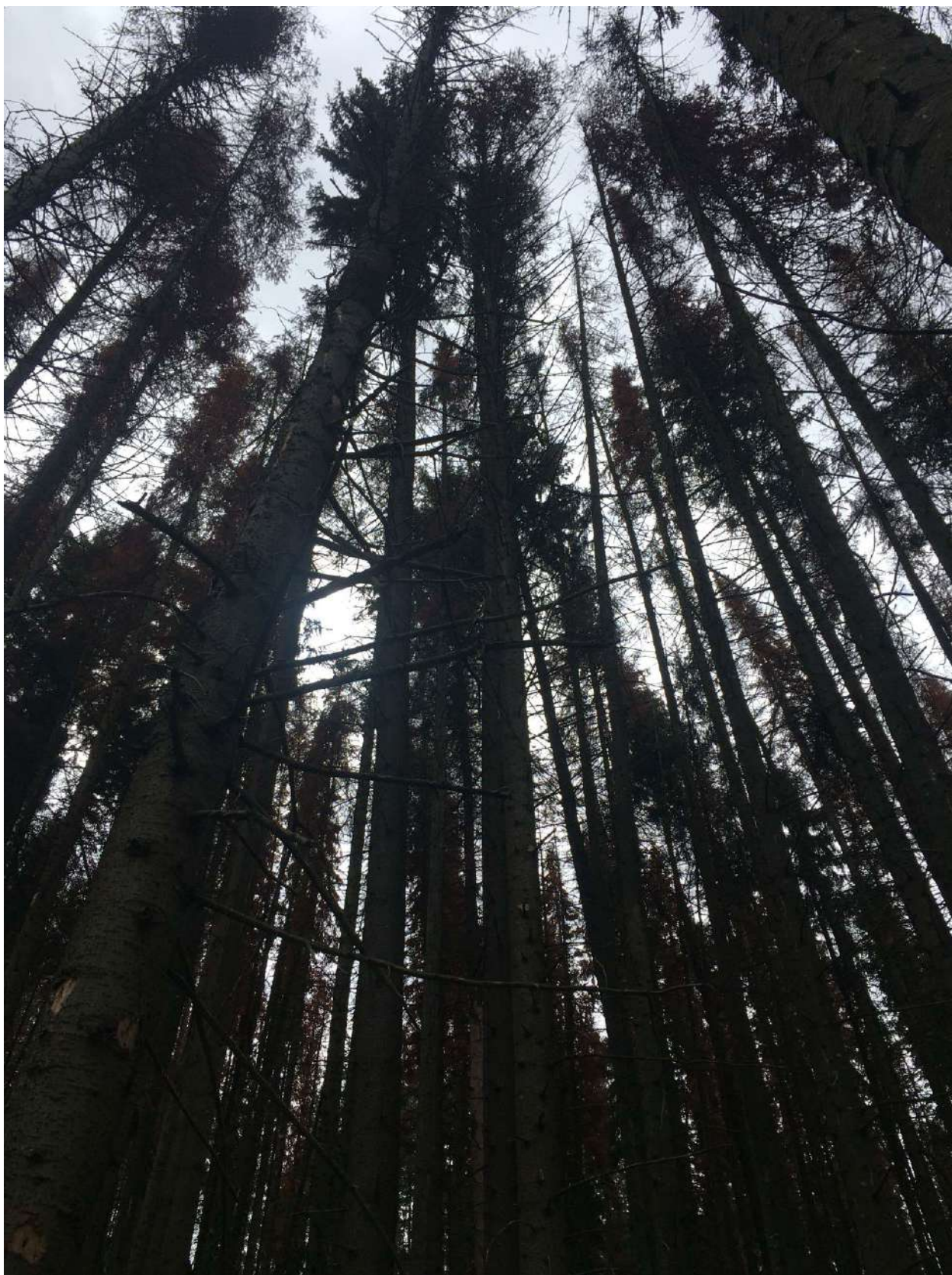
Завьяловское лесничество, Пригородное участковое лесничество, квартал 166, выдел 3

Фото № 1



Дата: 31.05.2024 г. 56.745073, 53.659623

Фото № 2



Дата: 31.05.2024 г. 56.745677, 53.659951