

УТВЕРЖДАЮ:
Заместитель министра
природных ресурсов и охраны
окружающей среды Удмуртской Республики
Ю.А. Долматов
« 4 » июля 2024 года

Акт
лесопатологического обследования № 2024-21-221
лесных насаждений Шарканского лесничества
Удмуртской Республики

Способ лесопатологического обследования: 1. Визуальный

2. Инструментальный

Участковое лесничество	Урочище (дача)	Квартал	Выдел	Площадь выдела, га	Лесопатологический выдел	Площадь лесопатологического выдела, га
без деления		265	38	2,6	1	2,6

Лесопатологическое обследование проведено на общей площади:

2,6

Кадастровый номер участка: участок не предоставлен в постоянное (бессрочное) пользование, аренду
(для участков, предоставленных в постоянное(бессрочное) пользование, аренду)

Документ о праве пользования:

(тип документа о праве пользования, дата, номер, вид разрешенного использования лесов)

Инструментальное (детальное) обследование лесных насаждений.
(раздел включается в акт в случае проведения лесопатологического обследования инструментальным способом)

2.1 Лесничество
Урочище(дача)

Шарканское
Квартал

Участковое лесничество
265 Выдел 38

без деления

Лесопатологический выдел

1

Площадь лесопатологического выдела

2,6

Наличие ограничений или особенностей участка, влияющих на назначение СОМ:

Защитные леса: ОЗУ: Участки лесов вокруг сельских населенных пунктов и садовых товариществ
(отметка о наличии ООПТ, ОЗУ, водоохранной зоны, радиоактивного загрязнения лесов, угрозы возникновения очагов вредных организмов или пожарной опасности в лесах).

2.2 Фактическая таксационная характеристика лесного насаждения соответствует (не соответствует) таксационному описанию (нужное подчеркнуть). Причины несоответствия:

Ведомость насаждений с выявленными несоответствиями таксационным описаниям приведена в приложении 1 к Акту

2.3 Состояние насаждений:

с нарушенной устойчивостью (средневзвешенная категория состояния $\geq 1,51 \leq 4,50$)

с утраченной устойчивостью (средневзвешенная категория состояния $\geq 4,51$)

устойчивое (средневзвешенная категория состояния $< 1,50$)

2.4. Причины ослабления, повреждения, средневзвешенная категория состояния насаждения: повреждение стволовыми вредителями, СКС

2,65

Вид пожара	Порода	Состояние корневых лап		Состояние корневой шейки		Высушивание луба		Обугленность древесины более 1/3 высоты ствола	
		процент поврежденных от огнем корней	процент деревьев с данным повреждением	Обугленность древесины корневой шейки по окружности (1/4;2/4;3/4;бол)	процент деревьев с данным повреждением	по окружности и (1/4;2/4;3/4; болнн3/4	процент деревьев с данным повреждением	по окружности ствола (менее 1/2; более 1/2)	процент деревьев с данным повреждением
1	2	3	4	5	6	7	8	9	10

2.4.1 Заселено (отработано) стволовыми вредителями:

Вид вредителя	Порода	Встречаемость заселенных деревьев, % от запаса породы	Встречаемость отработанных деревьев, % от запаса породы	Степень заселения лесного насаждения (слабая, средняя, сильная)
1	2	3	4	5
Короед-типограф	Е	0,7%	14,6%	слабая
Полиграф уссурийский	П	68,4%	31,3	сильная

2.4.3. Поражено болезнями:

Болезнь/возбудитель	Порода	Встречаемость, % от запаса насаждения	Степень поражения лесного насаждения (слабая, средняя, сильная)
1	2	3	4

2.5. Выборке подлежит от общего запаса насаждения), в том числе:

52,9% деревьев (указывается общий % запаса деревьев, подлежащий рубке,

без признаков ослабления
ослабленных
сильно ослабленных
усыхающих

причины назначения _____
причины назначения _____
причины назначения _____

5,3% причины назначения п. 42 приказа Минприроды России от 09.11.2020 г № 912

свежего сухостоя 25,6%
свежего ветровала 0,0%
свежего бурелома 0,0%

старого сухостоя 21,9%
старого ветровала 0,0%
старого бурелома 0,0%

2.6. Полнота лесного насаждения после уборки деревьев, подлежащих рубке, составит 0,4

Критическая полнота для данной категории лесных насаждений и преобладающей породы составляет _____

не лимитируется

ЗАКЛЮЧЕНИЕ к инструментальному обследованию участка.

С целью предотвращения негативных процессов, снижения от их воздействия назначено: ВСП

Участковое лесничество	Урочище (дача)	Квартал	Выдел	Площадь выдела, га	Лесопатологический выдел	Площадь лесопатологического выдела, га	Вид мероприятия	Площадь мероприятия, га	Породы	Доля выбираемой древесины по запасу, %	Рекомендуемый срок проведения
1	2	3	4	5	6	7	8	9	10	11	12
без деления		265	38	2,6	1	2,6	ВСП	2,6	Е	8,3%	2024-2025
									П	44,5%	
									С	0,0%	
									Б	0,0%	
									Ос	0,0%	
									ОлЧ	0,0%	
									Л	0,0%	
									Д	0,0%	
									Я	0,0%	
									Кл	0,0%	
									Олс	0,0%	
									Ивд	0,0%	
Итого:										52,9%	

Ведомость временной пробной площади и абрис участка прилагаются (приложение 2 и 3 к Акту)

РЕКОМЕНДАЦИИ по проведению мероприятий, не относящихся к мероприятиям по предупреждению распространения вредных организмов.

после окончания выборочной санитарной рубки обеспечить проведение мероприятий по восстановлению леса в соответствии с правилами лесовосстановления, соблюдать утвержденные в установленном порядке правила пожарной безопасности в лесах.

Дата проведения ЛПО 06.06.2024

Дата составления документа 25.06.2024

Исполнитель работ по проведению лесопатологического обследования:

Заместитель руководителя ГКУ УР "Воткинское лесничество"


на территории Шарканского лесничества

Инженер ОЗЛ ГКУ УР "Воткинское лесничество"

на территории Шарканского лесничества

Мастер леса ГКУ УР "Воткинское лесничество"

на территории Шарканского лесничества

 Петров Е.Н.

 Туров В.Л.

 Кузнецов Г.Д.

Телефон 8 (34136) 3-33-67

Результаты проведения экологологического обследования лесных посадений
за _____ 2024 г.

Субъект Российской Федерации: Ульяновская Республика
Участковое лесничество: без лесничья
Лесничество: Шаргалское

1	2	3	4	5	6	7	8	9	10	11	12	13	14	15	16	17	Распределение деревьев по категориям состояния, % от запаса						34	35	36		
																	без признаков ослабления		слабые		сильно ослабленные					умеренные	
Всего	265	38	2,6	0	Участки лесов возле сельских населенных пунктов и садовых товариществ	1	2,6	Удоровое	Б	80	21	22	0,0%	0,0%	0,0%	0,0%	0,0%	27	28	29	30	31	32	33	34	35	36
528	0	0	0	0	0	0	0	0	0	0	0	0	0	0	0	0	0	0,7%	0,0%	0,0%	14,6%	0,0%	0,0%	3,43	15,3%	36	
5	0	0	0	0	0	0	0	0	0	0	0	0	0	0	0	0	0	11,0%	0,0%	0,0%	31,3%	0,0%	0,0%	431	99,7%	35	
0	0	0	0	0	0	0	0	0	0	0	0	0	0	0	0	0	0	0,0%	0,0%	0,0%	0,0%	0,0%	0,0%	0,0%	0,0%	35	
3	0	0	0	0	0	0	0	0	0	0	0	0	0	0	0	0	0	0,0%	0,0%	0,0%	0,0%	0,0%	0,0%	0,0%	0,0%	35	
0	0	0	0	0	0	0	0	0	0	0	0	0	0	0	0	0	0	0,0%	0,0%	0,0%	0,0%	0,0%	0,0%	0,0%	0,0%	35	
0	0	0	0	0	0	0	0	0	0	0	0	0	0	0	0	0	0	0,0%	0,0%	0,0%	0,0%	0,0%	0,0%	0,0%	0,0%	35	
0	0	0	0	0	0	0	0	0	0	0	0	0	0	0	0	0	0	0,0%	0,0%	0,0%	0,0%	0,0%	0,0%	0,0%	0,0%	35	
0	0	0	0	0	0	0	0	0	0	0	0	0	0	0	0	0	0	0,0%	0,0%	0,0%	0,0%	0,0%	0,0%	0,0%	0,0%	35	
0	0	0	0	0	0	0	0	0	0	0	0	0	0	0	0	0	0	0,0%	0,0%	0,0%	0,0%	0,0%	0,0%	0,0%	0,0%	35	
871	0	0	0	0	0	0	0	0	0	0	0	0	0	0	0	0	0	4,8%	0,0%	26,2%	0,0%	5,3%	25,6%	0,0%	0,0%	0,0%	35
18	19	20	21	22	23	24	25	26	27	28	29	30	31	32	33	34	35	36	37	38	39	40	41	42	43	44	45

Условные обозначения: Н - деревья не подлежат рубке, Р - деревья подлежат рубке

Исполнитель работ по проведению экологологического обследования:

Заместитель руководителя ГКУ УР "Волжское лесничество"
на территории Шаргалского лесничества
Илькер ОЗН ГКУ УР "Волжское лесничество"
на территории Шаргалского лесничества
Мисер лес ГКУ УР "Волжское лесничество"
на территории Шаргалского лесничества

Петров Е.Н.
Луров В.Л.
Кузнецов Г.Д.

Дата составления документа 25.06.2024

ВРЕМЕННАЯ ПРОБНАЯ ПЛОЩАДЬ № 1

1.1. Субъект Российской Федерации	Удмуртская Республика	Лесничество Шарканское	
Участковое лесничество	без деления		
Квартал	Выдел 38	Площадь выдела	2,6
Лесопатологический выдел	1	Площадь лесопатологического выдела	2,6

1.2. Метод перече́та:

сплошной, ленты пере́чета, круговые площадки постоянного радиуса,
реласкопические площадки (нужное подчеркнуть).
Количество лент/площадок 1 шт. Размеры площадок (длина*ширина/радиус) ___ м
Размер временной пробной площади 2,6 га

1.3. Фактическая таксационная характеристика насаждения:

Состав	5Е5П	Возраст	80 лет;	тип леса	ЕКС	полнота	0,4
запас на га	106	кбм;	возобновление	0			

1.4. Номер очага вредных организмов _____

Тип очага вредных организмов: эпизодический, хронический (нужное подчеркнуть).
Фаза развития очага вредных организмов: начальная, нарастания численности, собственно вспышка,
кризис (нужное подчеркнуть).

1.5. Причина ослабления, повреждения насаждения и время:

короед-типограф; полиграф уссурийский
Состояние насаждения: сильно ослабленные лесные насаждения
Средневзвешенная категория состояния насаждения: 2,65

1.6. Назначенные мероприятия: ВСП

Исполнитель работ по проведению лесопатологического обследования:

Заместитель руководителя ГКУ УР "Воткинское лесничество"


на территории Шарканского лесничества

Инженер ОЗЛ ГКУ УР "Воткинское лесничество"

на территории Шарканского лесничества

Мастер леса ГКУ УР "Воткинское лесничество"

на территории Шарканского лесничества

 Петров Е.Н.
 Туров В.Л.
 Кузнецов Г.Д.

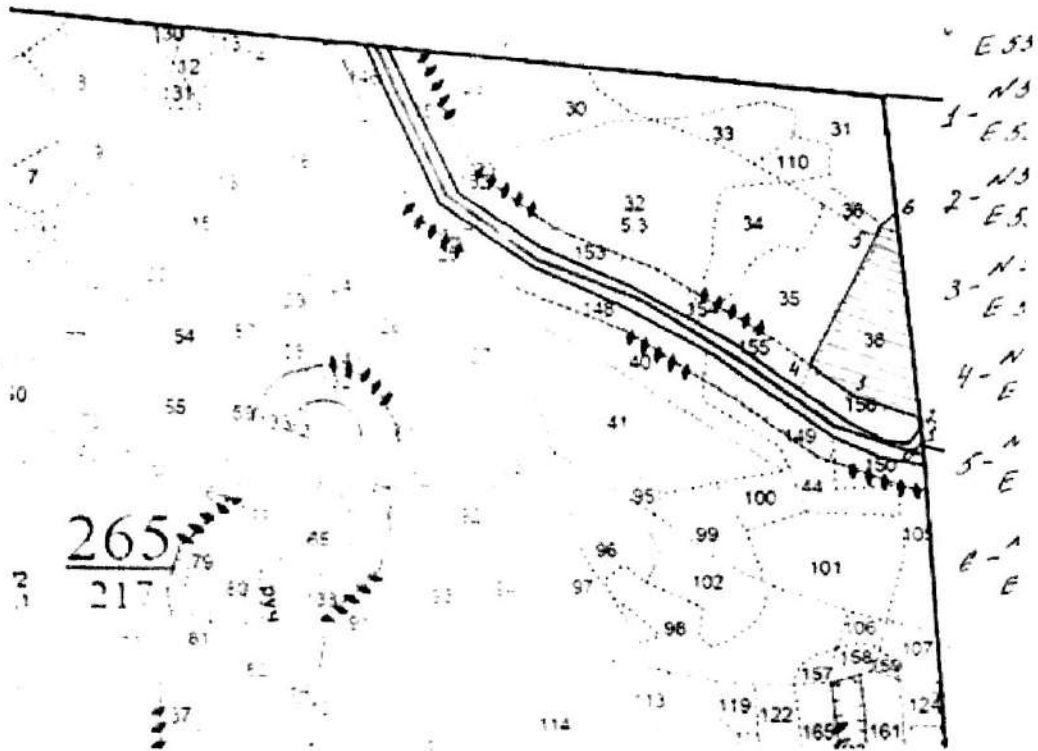
Дата составления документа: 25.06.2024 Телефон 8 (34136) 3-33-67

Приложение 3
к акту лесопатологического
обследования, утвержденному
Приказом Минприроды России
от 09.11.2020 №910

Абрис участка леса

Шарканское лесничество, Без деления участковое лесничество,
квартал 265, выдел 38, площадь 2,6

М 1:10000



Условные обозначения:

№ квартала	№ выдела	№ лесопатологического выдела	Размеры ленты (круговой площадки) перечета					Координаты начала, конца поворотных точек лент
			№ выдела (площадки)	длина, м	ширина, м	радиус, м	площадь, га	
265	38	1						

Пространственное размещение лесопатологических выделов
(включается в Акт выделения лесопатологических выделов, для указания
пространственного расположения поврежденных и погибших насаждений)

Номера точек	Координаты	Длина, м	Румбы линий, м
0-1	N57,257819 E53,920523	30	СВ 23
1-2	N57,258066 E53,920797	20	СЗ 21
2-3	N57,258284 E53,920813	90	СЗ 84
3-4	N57,258499 E53,919561	65	СЗ 68
4-5	N57,258878 E53,918674	220	СВ 12
5-6	N57,260525 E53,920011	30	СВ 33
6-2	N57,260833 E53,920520	290	ЮВ 21

Исполнитель работ по проведению лесопатологических обследований:

Заместитель руководителя ГКУ УР "Воткинское лесничество"

на территории Шарканского лесничества

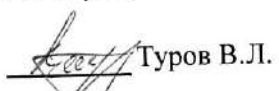
Инженер ОЗЛ ГКУ УР "Воткинское лесничество"

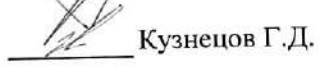
на территории Шарканского лесничества

Мастер леса ГКУ УР "Воткинское лесничество"

на территории Шарканского лесничества


Петров Е.Н.


Туров В.Л.


Кузнецов Г.Д.

Дата составления документа 25.06.2014 Телефон (34136) 3-33-67

ВЕДОМОСТЬ ПЕРЕЧЕТА ДЕРЕВЬЕВ

(для сплошного, ленточного и перечета на круговых площадках постоянного радиуса) Кв 265 выд 38

Порода: Е средневзвешенная категория состояния; СКС - 2,65

Ступени толщины, см	Количество деревьев по категориям состояния, шт.																	Всего		в том числе подлежит рубке, %
	1		2		3		4		5		5(а,б,в)			5(г,д,е)			шт./куб.м			
	Н	З	Н	З	Н	З	Н	З	Н	З	Н	З	О	Н	З	О				
2	3	4	5	6	7	8	9	10	11	12	13	14	15	16	17	18	19			
8									0	0	0	0	0	0	0	0	0	0	#ДЕЛ/0!	
12	18								0	1	0	0	0	0	0	0	1	19	1,52	5,26%
16	27		3						0	3	0	0	0	0	0	0	3	33	5,94	9,09%
20	27		3		1			1	0	8	0	0	0	0	0	0	8	40	12,8	22,50%
24	32		7		1			1	0	8	0	0	0	0	0	0	8	49	24,5	18,37%
28	34		4						0	4	0	0	0	0	0	0	4	42	31,08	9,52%
32	20		5		20				0	12	0	0	0	0	0	0	12	57	58,14	21,05%
36	5		3		11			1	0	10	0	0	0	0	0	0	10	30	40,5	36,67%
40	3		2		20				0	3	0	0	0	0	0	0	3	28	48,16	10,71%
44			2		19				0	0	0	0	0	0	0	0	0	21	44,94	0,00%
48			1		5				0	2	0	0	0	0	0	0	2	8	20,8	25,00%
52					4				0	0	0	0	0	0	0	0	0	4	12,36	0,00%
56					2				0	0	0	0	0	0	0	0	0	2	7,28	0,00%
60					2				0	0	0	0	0	0	0	0	0	2	8,44	0,00%
64									0	0	0	0	0	0	0	0	0	0	0	#ДЕЛ/0!
68									0									0	0	#ДЕЛ/0!
72									0									0	0	#ДЕЛ/0!
Итого, шт.	166	0	39	0	85	0	0	3	0	51	0	0	0	0	0	0	51	335		
Итого, куб. м	88	0	27	0	152	0	0	2	0	46	0	0	0	0	0	0	46		316	
Итого, % от запаса по породе	27,9%	0,0%	8,7%	0,0%	48,1%	0,0%	0,0%	0,7%	0,0%	14,6%	0,0%	0,0%	0,0%	0,0%	0,0%	0,0%	14,6%	100,0%		15,3%

Порода: П средневзвешенная категория состояния; СКС - 4,88

Ступени толщины, см	Количество деревьев по категориям состояния, шт.																	Всего		в том числе подлежит рубке, %
	1		2		3		4		5		5(а,б,в)			5(г,д,е)			шт./куб.м			
	Н	З	Н	З	Н	З	Н	З	Н	З	Н	З	О	Н	З	О				
2	3	4	5	6	7	8	9	10	11	12	13	14	15	16	17	18	19			
8									0	0	0	0	0	0	0	0	0	0	0	#ДЕЛ/0!
12					1			4	0	10	0	0	5	0	0	5	15	1,2	93,33%	
16	1				2			14	0	76	0	0	35	0	0	41	93	14,88	96,77%	
20			1					11	0	106	0	0	58	0	0	48	118	33,04	99,15%	
24								7	0	91	0	0	57	0	0	34	98	43,12	100,00%	
28								3	0	100	0	0	68	0	0	32	103	65,92	100,00%	
32								4	0	50	0	0	35	0	0	15	54	46,44	100,00%	
36								8	0	27	0	0	18	0	0	9	35	38,5	100,00%	
40								3	0	7	0	0	5	0	0	2	10	13,6	100,00%	
44								1	0	1	0	0	1	0	0	0	2	3,34	100,00%	
48									0	0	0	0	0	0	0	0	0	0	0	#ДЕЛ/0!
52									0	0	0	0	0	0	0	0	0	0	0	#ДЕЛ/0!
56									0	0	0	0	0	0	0	0	0	0	0	#ДЕЛ/0!
60									0	0	0	0	0	0	0	0	0	0	0	#ДЕЛ/0!
64									0	0	0	0	0	0	0	0	0	0	0	#ДЕЛ/0!
68									0	0	0	0	0	0	0	0	0	0	0	#ДЕЛ/0!
72									0	0	0	0	0	0	0	0	0	0	0	#ДЕЛ/0!
Итого, шт.	1	9	1	0	3	0	0	55	0	468	0	0	282	0	0	186	528			
Итого, куб. м	0	0	0	0	0	0	0	29	0	231	0	0	149	0	0	81		260		
Итого, % от запаса по породе	0,1%	0,0%	0,1%	0,0%	0,2%	0,0%	0,0%	11,0%	0,0%	88,7%	0,0%	0,0%	##	0,0%	0,0%	31,3%	100,0%		100,0%	

Порода: Лп_среднезавешенная категория состояния; СКС - 1,0

Ступени толщины, см	Количество деревьев по категориям состояния, шт.																	Всего	
	1		2		3		4		5		5(а,б,в)			5(г,д,е)			шт./куб.м		
	Н	З	Н	З	Н	З	Н	З	Н	З	Н	З	О	Н	З	О		18	19
1	2	3	4	5	6	7	8	9	10	11	12	13	14	15	16	17	18	19	20
8																			
12										0	0	0	0	0	0	0	0	0	#ДЕЛ/0!
16	2									0	0	0	0	0	0	0	0	0	#ДЕЛ/0!
20	1									0	0	0	0	0	0	0	0	2	0,36
24										0	0	0	0	0	0	0	0	1	0,32
28										0	0	0	0	0	0	0	0	0	#ДЕЛ/0!
32										0	0	0	0	0	0	0	0	0	#ДЕЛ/0!
36										0	0	0	0	0	0	0	0	0	#ДЕЛ/0!
40										0	0	0	0	0	0	0	0	0	#ДЕЛ/0!
44										0	0	0	0	0	0	0	0	0	#ДЕЛ/0!
48										0	0	0	0	0	0	0	0	0	#ДЕЛ/0!
52										0	0	0	0	0	0	0	0	0	#ДЕЛ/0!
56										0	0	0	0	0	0	0	0	0	#ДЕЛ/0!
60										0	0	0	0	0	0	0	0	0	#ДЕЛ/0!
64										0	0	0	0	0	0	0	0	0	#ДЕЛ/0!
68										0	0	0	0	0	0	0	0	0	#ДЕЛ/0!
72										0	0	0	0	0	0	0	0	0	#ДЕЛ/0!
Итого, шт.	3	0	0	0	0	0	0	0	0	0	0	0	0	0	0	0	0	3	
Итого, куб. м	1	0	0	0	0	0	0	0	0	0	0	0	0	0	0	0	0	1	
Итого, % от запаса по породе	100,0%	0,0%	0,0%	0,0%	0,0%	0,0%	0,0%	0,0%	0,0%	0,0%	0,0%	0,0%	0,0%	0,0%	0,0%	0,0%	0,0%	100,0%	0,0%

Шарканское лесничество, квартал 265 выдел 38

Фото № 1



N57,258066

E53,920797

Фото № 2



N57,258499

E53,919561

Фото № 3



N57,260833

E53,920520

Дата обследования: 06.06.2024 г.