

УТВЕРЖДАЮ:
Заместитель министра
природных ресурсов и охраны
окружающей среды Удмуртской Республики
Ю.А. Долматов
« 14 » июля 2024 года

Акт
лесопатологического обследования № 2024-1-152
лесных насаждений Алнашского лесничества
Удмуртской Республики

Способ лесопатологического обследования: 1. Визуальный
2. Инструментальный

Участковое лесничество	Урочище (дача)	Квартал	Выдел	Площадь выдела, га	Лесопатологический выдел	Площадь лесопатологического выдела, га
без деления		72	14	3,6		
					1	3,6

Лесопатологическое обследование проведено на общей площади: 3,6

Кадастровый номер участка: _____
(для участков, предоставленных в постоянное(бессрочное) пользование, аренду)

Документ о праве пользования: _____

(тип документа о праве пользования, дата, номер, вид разрешенного использования лесов)

Инструментальное (детальное) обследование лесных насаждений.
(раздел включается в акт в случае проведения лесопатологического обследования инструментальным способом)

2.1 Лесничество Алнашское Участковое лесничество без деления

Урочище(дача) Квартал 72 Выдел 14

Лесопатологический выдел 1

Наличие ограничений или особенностей участка, влияющих на назначение СОМ:
ОЗУ:

_(отметка о наличии ООПТ, ОЗУ, водоохранной зоны, радиоактивного загрязнения лесов, угрозы возникновения очагов вредных организмов или пожарной опасности в лесах).

2.2 Фактическая таксационная характеристика лесного насаждения соответствует (не соответствует) таксационному описанию (нужное подчеркнуть). Причины несоответствия:

Ведомость насаждений с выявленными несоответствиями таксационным описаниям приведена в приложении 1 к Акту

2.3 Состояние насаждений:

с нарушенной устойчивостью (средневзвешенная категория состояния $\geq 1,51 \leq 4,50$)

с утраченной устойчивостью (средневзвешенная категория состояния $\geq 4,51$)

устойчивое (средневзвешенная категория состояния $< 1,50$)

2.4. Причины ослабления, повреждения, средневзвешенная категория состояния насаждения:
стволовые вредители (Уссурийский полиграф) ,СКС 2,62

Вид пожара	Порода	Состояние корневых лап		Состояние корневой шейки		Высушивание луба		Обугленность древесины более 1/3 высоты ствола	
		процент поврежденных огнем корней	процент деревьев с данным повреждением	Обугленность древесины корневой шейки по окружности (1/4;2/4;3/4;6)	процент деревьев с данным повреждением	по окружности и (1/4;2/4;3/4 ; болни3/4	процент деревьев с данным повреждением	по окружности ствола (менее 1/2; более 1/2)	процент деревьев с данным повреждением
1	2	3	4	5	6	7	8	9	10

2.4.1 Заселено (отработано) стволовыми вредителями:

Вид вредителя	Порода	Встречаемость заселенных деревьев, % от запаса породы	Встречаемость отработанных деревьев, % от запаса породы	Степень заселения лесного насаждения (слабая, средняя, сильная)
1	2	3	4	5
Уссурийский полиграф	Пихта		70,3	сильная
Стволовые вредители	Пихта		29,7	средняя

2.4.3. Поражено болезнями:

Болезнь/возбудитель	Порода	Встречаемость, % от запаса насаждения	Степень поражения лесного насаждения (слабая, средняя, сильная)
1	2	3	4

2.5. Выборке подлежит от общего запаса насаждения), 19,7% деревьев(указывается общий % запаса деревьев, подлежащий руб

в том числе:

без признаков ослабления
ослабленных
сильно ослабленных
усыхающих
свежего сухостоя 13,9%
свежего ветровала 0,0%
свежего бурелома 0,0%
старого сухостоя 5,9%
старого ветровала 0,0%
старого бурелома 0,0%

причины ослабления _____
причины ослабления _____
причины ослабления _____

0,0% п 42 Приказа МПР России от 09.11.2020 №912

2.6. Полнота лесного насаждения после уборки деревьев, подлежащих рубке, составит 0,5

Критическая полнота для данной категории лесных насаждений и преобладающей породы составляет 0,3

ЗАКЛЮЧЕНИЕ к инструментальному обследованию участка.

С целью предотвращения негативных процессов, снижения от их воздействия назначено:

Участковое лесничество	Урочище (дача)	Квартал	Выдел	Площадь выдела, га	Лесопатологический выдел	Площадь лесопатологического выдела, га	Вид мероприятия	Площадь мероприятия, га	Породы	Доля выбираемой древесины по запасу, %	Рекомендуемый срок проведения мероприятия
1	2	3	4	5	6	7	8	9	10	11	12
без деления		72	14	3,6	1	3,6	ВСП	3,6	Е	0,0%	2024
									П	19,7%	
									С	0,0%	
									Б	0,0%	
									Ос	0,0%	
									Лп	0,0%	
									Л	0,0%	
									Д	0,0%	
									Я	0,0%	
									Кл	0,0%	
									Олс	0,0%	
									Ивл	0,0%	
									Итого:	19,7%	

Ведомость временной пробной площади и абрис участка прилагаются (приложение 2 и 3 к Акту)

РЕКОМЕНДАЦИИ по проведению мероприятий, не относящихся к мероприятиям по предупреждению распространения вредных организмов _____

Дата проведения ЛПО 23.05.2024

Дата составления документов 06.06.2024

Исполнитель работ по проведению лесопатологического обследования:

Руководитель ГКУ УР "Можгинское лесничество" Иванцов С.А.

Заместитель руководителя ГКУ УР "Можгинское лесничество"

на территории Алнашского лесничества Дружинин И.А.

Инженер ОЗЛ ГКУ УР "Можгинское лесничество"

на территории Алнашского лесничества Константинов В.А.

Телефон

8(34150)3-15-85

1.1 Субъект Российской Федерации Удмуртская Республика
Лесничество (Лесопарк) Алнашское
Участковое лесничество без деления
Квартал 72 Выдел 14 Площадь выдела 3,6
Лесопатологический выдел 1 Площадь лесопатологического выдела 3,6

1.2. Метод перече́та:
сплошной, денты перече́та, круговые площадки постоянного радиуса,
реласкопические площадки (нужное подчеркнуть).
Количество лент/площадок 2 Размеры площадок (длина*ширина/радиус) 0
Размер временной пробной площади 0,52 га

1.3. Фактическая таксационная характеристика насаждения:

Состав 5Е5ЛП Возраст 60 лет; тип леса ЕЛП полнота 0,5
запас на га 170 кбм; возобновление 0

1.4. Номер очага вредных организмов

Тип очага вредных организмов: эпизодический, хронический (нужное подчеркнуть).
Фаза развития очага вредных организмов: начальная, нарастания численности, собственно вспышка,
кризис (нужное подчеркнуть).

1.5. Причина ослабления, повреждения насаждения и время:
стволовые вредители (уссурийский полиграф) 2022-23 г

Состояние насаждения:

сильно ослабленные лесные насаждения

Средневзвешенная категория состояния насаждения: 2,62

1.6. Назначенные мероприятия: ВСП

Исполнитель работ по проведению лесопатологического обследования:

Руководитель ГКУ УР "Можгинское лесничество" Иванцов С.А.

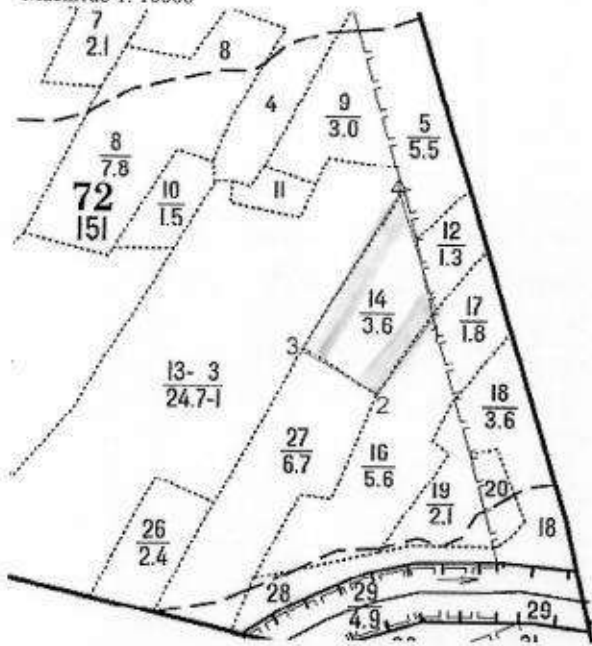
Заместитель руководителя ГКУ УР "Можгинское лесничество"
на территории Алнашского лесничества Дружинин И.А.

Инженер ОЗЛ ГКУ УР "Можгинское лесничество"
на территории Алнашского лесничества Константинов В.А.

Дата составления документа 06.06.2024

Абрис участка леса

Масштаб 1: 10000



Условные обозначения: *— линии измерения*

№ квартала	№ выдела	№ лесопатологического выдела	Размеры ленты (круговой площадки) перечета					Координаты начала, конца поворотных точек ленты перечета/центров круговых площадок перечета
			№ выдела (площадки)	длина, м	ширина, м	радиус, м	площадь, га	
72	14	1		170	10		0,17	
				350	10		0,35	

Пространственное размещение лесопатологических выделов
(включается в Акт выделении лесопатологических выделов, для указания пространственного расположения поврежденных и погибших насаждений)

Номера точек	Координаты	Длина, м
1-2	56.123327 52.37443	170
2-3	56.121944 52.3725	165
3-4	56.122778 52.37	350
4-1	56.125556 52.373333	230

Исполнитель работ по проведению лесопатологического обследования:
Руководитель ГКУ УР "Можгинское лесничество" Иванцов С.А.
Заместитель руководителя ГКУ УР "Можгинское лесничество"
на территории Алнашского лесничества Дружинин И.А.
Инженер ОЗЛ ГКУ УР "Можгинское лесничество"
на территории Алнашского лесничества Константинов В.А.

Дата составления документа 06.06.2021

Порода: Е среднеразмерная категория состояния 1,99

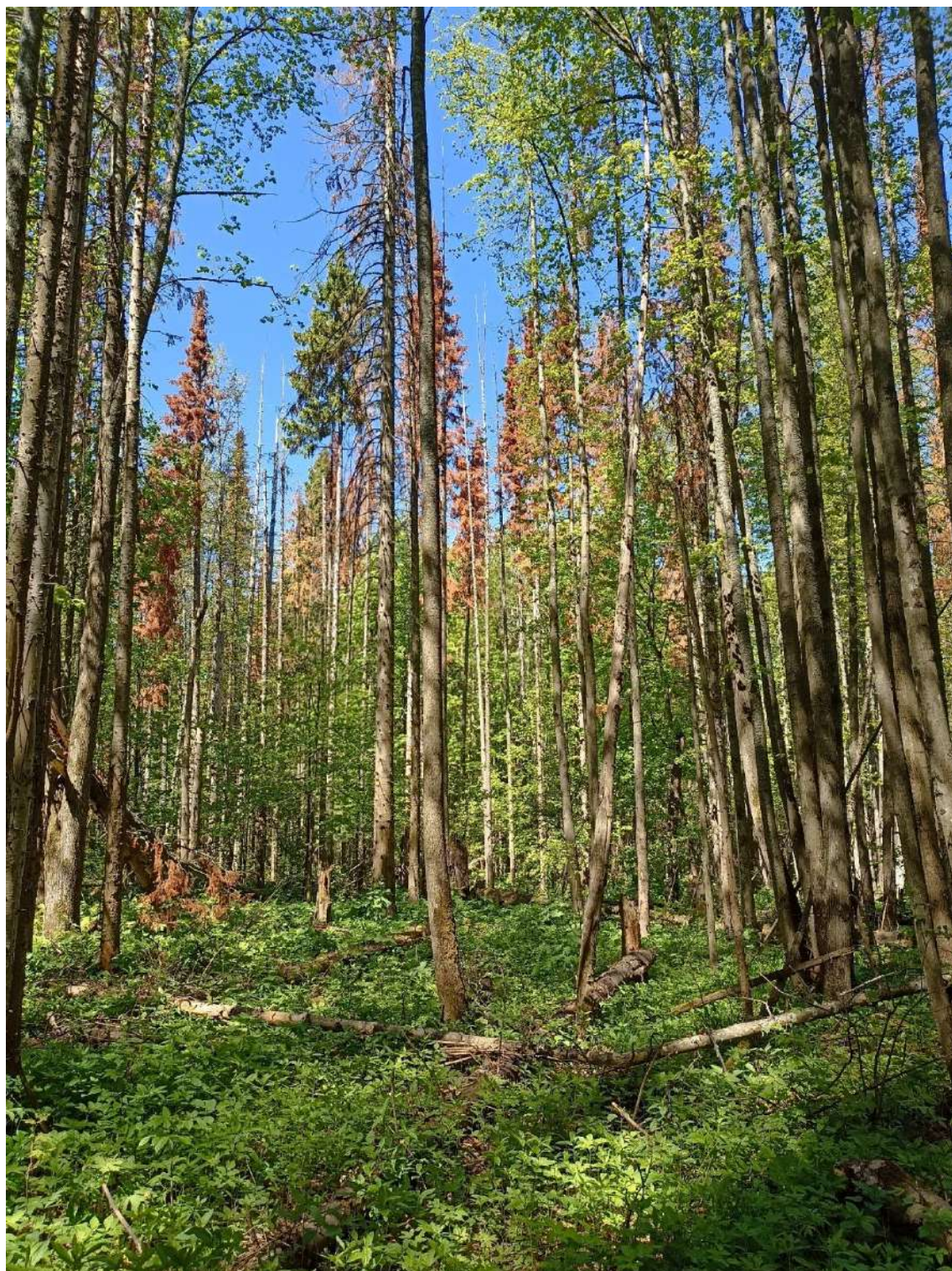
Ступени толщины, см	Количество деревьев по категориям состояния, шт.																			Всего	в том числе подлежит рубас, %				
	1			2			3			4			5			5(а,б,в)			5(г,д,е)						
	Н	3	О	Н	3	О	Н	3	О	Н	3	О	Н	3	О	Н	3	О	Н			3	О		
1	2	3	4	5	6	7	8	9	3	10	11	12	13	14	15	16	17	18	19	20					
8																									
12																									
16						5																			
20	10																								
24	6																								
28	6																								
32	3																								
36																									
40																									
44																									
48																									
52																									
56																									
60																									
64																									
68										0															
72										0															
Итого, шт.	25	0	27	0	29	0	0	0	0	0	0	0	0	0	0	0	0	0	0	0	0	0	0	0	
Итого, куб. м	14	0	16	0	13	0	0	0	0	0	0	0	0	0	0	0	0	0	0	0	0	0	0	43	
Итого, % от запаса по породе	32,2%	0,0%	37,0%	0,0%	30,9%	0,0%	0,0%	0,0%	0,0%	0,0%	0,0%	0,0%	0,0%	0,0%	0,0%	0,0%	0,0%	0,0%	0,0%	0,0%	0,0%	0,0%	0,0%	100,0%	0,0%

Порода: _Лп_ средневзвешенная категория состояния 2,07

Ступени толщины, см	Количество деревьев по категориям состояния, шт.																				Всего		в том числе подлежит рубке, %
	1		2		3		4		5		5(а,б,в)		5(г,д,е)		18		19	20					
	Н	З	Н	З	Н	З	Н	З	Н	З	Н	З	Н	З	Н	З			О				
1	2	3	4	5	6	7	8	9	10	11	12	13	14	15	16	17	18	19	20				
8									0	0	0	0	0	0	0	0	0	0	0	0			
12									0	0	0	0	0	0	0	0	0	0	0	0			
16									0	0	0	0	0	0	0	0	0	0	0	0			
20					5				0	0	0	0	0	0	0	0	5	1,6	0	0			
24	5		8		5				0	0	0	0	0	0	0	0	18	8,64	0	0			
28	5		5		5				0	0	0	0	0	0	0	0	15	10,2	0	0			
32	2		1		3				0	0	0	0	0	0	0	0	6	5,52	0	0			
36	5		2		3				0	0	0	0	0	0	0	0	10	12	0	0			
40			2		2				0	0	0	0	0	0	0	0	4	6	0	0			
44									0	0	0	0	0	0	0	0	0	0	0	0			
48									0	0	0	0	0	0	0	0	0	0	0	0			
52									0	0	0	0	0	0	0	0	0	0	0	0			
56									0	0	0	0	0	0	0	0	0	0	0	0			
60									0	0	0	0	0	0	0	0	0	0	0	0			
64									0	0	0	0	0	0	0	0	0	0	0	0			
68									0	0	0	0	0	0	0	0	0	0	0	0			
72									0	0	0	0	0	0	0	0	0	0	0	0			
Итого, шт.	17	0	18	0	23	0	0	0	0	0	0	0	0	0	0	0	58						
Итого, куб. м	14	0	14	0	17	0	0	0	0	0	0	0	0	0	0	0		44					
Итого, % от запаса по породе	31,0%	0,0%	30,8%	0,0%	38,1%	0,0%	0,0%	0,0%	0,0%	0,0%	0,0%	0,0%	0,0%	0,0%	0,0%	0,0%	100,0%				0,0%		

Алнашское лесничество, квартал 72 выдел 14

Фото № 1



23.05.2024 56.121940 52.372523

Фото № 2



23.05.2024 56.122779 52.37100

Фото № 3



23.05.2024 56.125550 52.333340