

УТВЕРЖДАЮ:
Заместитель министра
природных ресурсов и охраны
окружающей среды Удмуртской Республики
Ю.А. Долматов
« 14 » ИЮНЯ 2024 года

Акт
лесопатологического обследования № 2024-1-149
лесных насаждений Алнашского лесничества
Удмуртской Республики

Способ лесопатологического обследования: 1. Визуальный
2. Инструментальный

Участковое лесничество	Урочище (дача)	Квартал	Выдел	Площадь выдела, га	Лесопатологический выдел	Площадь лесопатологического выдела, га
без деления		31	87	9,7		
					1	9,7

Лесопатологическое обследование проведено на общей площади: 9,7

Кадастровый номер участка: _____
(для участков, предоставленных в постоянное(бессрочное) пользование, аренду)

Документ о праве пользования:

(тип документа о праве пользования, дата, номер, вид разрешенного использования лесов)

Инструментальное (детальное) обследование лесных насаждений.
(раздел включается в акт в случае проведения лесопатологического обследования инструментальным способом)

2.1 Лесничество Алнашское Участковое лесничество без деления
Урочище(дача) Квартал 31 Выдел 87
Лесопатологический выдел 1

Наличие ограничений или особенностей участка, влияющих на назначение СОМ:
участки лесов вокруг насел пунктов и садовд товар
(отметка о наличии ООПТ, ОЗУ, водоохранной зоны, радиоактивного загрязнения лесов,
угрозы возникновения очагов вредных организмов или пожарной опасности в лесах).

2.2 Фактическая таксационная характеристика лесного насаждения соответствует (не соответствует)
таксационному описанию (нужное подчеркнуть). Причины несоответствия:

Ведомость насаждений с выявленными несоответствиями таксационным описаниям
приведена в приложении 1 к Акту

2.3 Состояние насаждений:
с нарушенной устойчивостью (средневзвешенная категория состояния $\geq 1,51 \leq 4,50$)

с утраченной устойчивостью (средневзвешенная категория состояния $\geq 4,51$)

устойчивое (средневзвешанная категория состояния $< 1,50$)

2.4. Причины ослабления, повреждения, средневзвешанная категория состояния насаждения:
стволовые вредители (Уссурийский полиграф) ,СКС 3,21

Вид пожара	Порода	Сосояние корневых лап		Состояние корневой шейки		Высушивание луба		Обугленность древесины более 1/3 высоты ствола	
		процент поврежденных огнем корней	процент деревьев с данным повреждением	Обугленность древесины корневой шейки по окружности (1/4;2/4;3/4;бо	процент деревьев с данным повреждением	по окружност и (1/4;2/4;3/4 ; болн3/4	процент деревьев с данным поврежден ием	по окружности ствола (менее 1/2; более 1/2)	процент деревьев с данным повреждением
1	2	3	4	5	6	7	8	9	10

2.4.1 Заселено (отработано) стволовыми вредителями:

Вид вредителя	Порода	Встречаемость заселенных деревьев, % от запаса породы	Встречаемость отработанных деревьев, % от запаса породы	Степень заселения лесного насаждения (слабая, средняя, сильная)
1	2	3	4	5
стволовые вредители	Пихта		31	сильная
Уссурийский полиграф	Пихта	6,6	62,4	сильная
стволовые вредители	ель		31,3	сильная

2.4.3. Поражено болезнями:

Болезнь/возбудитель	Порода	Встречаемость, % от запаса насаждения	Степень поражения лесного насаждения (слабая, средняя, сильная)
1	2	3	4

2.5. Выборке подлежит от общего запаса насаждения), в том числе:

50,3% деревьев (указывается общий % запаса деревьев, подлежащий рубке)

без признаков ослабления
ослабленных
сильно ослабленных
усыхающих

причины ослабления _____
причины ослабления _____
причины ослабления _____
п 42 Приказа МПР России от 09.11.2020 №912

3,1%
свежего сухостоя 29,4%
свежего ветровала 0,0%
свежего бурелома 0,0%
старого сухостоя 17,8%
старого ветровала 0,0%
старого бурелома 0,0%

2.6. Полнота лесного насаждения после уборки деревьев, подлежащих рубке, составит

0,3

Критическая полнота для данной категории лесных насаждений и преобладающей породы составляет

не лимитируется

ЗАКЛЮЧЕНИЕ к инструментальному обследованию участка.

С целью предотвращения негативных процессов, снижения от их воздействия назначено:

Участковое лесничество	Урочище (дача)	Квартал	Выдел	Площадь выдела, га	Лесопатологический выдел	Площадь лесопатологического выдела, га	Вид мероприятия	Площадь мероприятия, га	Породы	Доля выбираемой древесины по запасу, %	Рекомендуемый срок проведения мероприятия
1	2	3	4	5	6	7	8	9	10	11	12
без деления		31	87	9,7	1	9,7	ВСП	9,7	Е	3,2%	2024
									П	47,1%	
									С	0,0%	
									Б	0,0%	
									Ос	0,0%	
									Лп	0,0%	
									Л	0,0%	
									Д	0,0%	
									Я	0,0%	
									Кл	0,0%	
									Олс	0,0%	
									Ива	0,0%	
									Итого:	50,3%	

Ведомость временной пробной площади и абрис участка прилагаются (приложение 2 и 3 к Акту)

РЕКОМЕНДАЦИИ по проведению мероприятий, не относящихся к мероприятиям по предупреждению распространения вредных организмов _____

Дата проведения ЛПО

27.05.2024

Дата составления документов

06.06.2024

Исполнитель работ по проведению лесопатологического обследования

Руководитель ГКУ УР "Можгинское лесничество" Иванцов С.А.

Заместитель руководителя ГКУ УР "Можгинское лесничество"

на территории Алнашского лесничества Дружинин И.А.

Инженер ОЗЛ ГКУ УР "Можгинское лесничество"

на территории Алнашского лесничества Константинов В.А.

Телефон

8(34150)3-15-85

1.1 Субъект Российской Федерации
Лесничество (Лесопарк) Удмуртская Республика
Участковое лесничество Алнашское
Квартал 31 Выдел 87 Площадь выдела 9,7
Лесопатологический выдел 1 Площадь лесопатологического выдела 9,7

1.2. Метод перече́та:
сплошной, ленты перече́та, круговые площадки постоянного радиуса,
реласкопические площадки (нужное подчеркнуть).
Количество лент/площадок 2 Размеры площадок (длина*ширина/радиус) 0
Размер временной пробной площади 1,8 га

1.3. Фактическая таксационная характеристика насаждения:
Состав 8ЛП2Е+О С Возраст 70 лет, тип леса ЕЛП полнота 0,3
запас на га 111 кбм; возобновление

1.4. Номер очага вредных организмов уссурийский полиграф
Тип очага вредных организмов: эпизодический, хронический (нужное подчеркнуть).
Фаза развития очага вредных организмов: начальная, нарастания численности, собственно вспышка,
кризис (нужное подчеркнуть).

1.5. Причина ослабления, повреждения насаждения и время:
стволовые вредители (уссурийский полиграф) 2023 г.

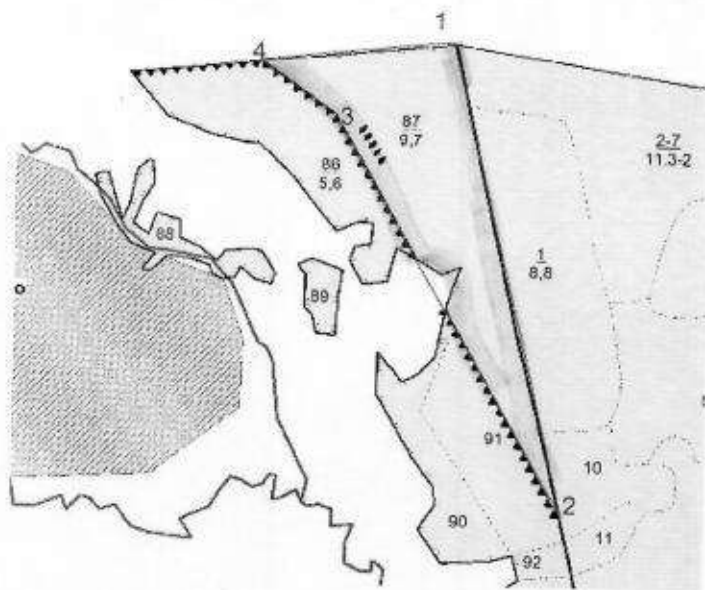
Состояние насаждения:
сильно ослабленные лесные насаждения
Средневзвешенная категория состояния насаждения: 3,21
1.6. Назначенные мероприятия: ВСП

Исполнитель работ по проведению лесопатологического обследования
Руководитель ГКУ УР "Можгинское лесничество" Иванцов С.А.
Заместитель руководителя ГКУ УР "Можгинское лесничество"
на территории Алнашского лесничества Дружинин И.А.
Инженер ОЗЛ ГКУ УР "Можгинское лесничество"
на территории Алнашского лесничества Константинов В.А.

Дата составления документа 06.06.2024

Абрис участка леса

Масштаб 1:10000



Условные обозначения:  - пенки, перепада

№ квартала	№ выдела	№ лесопатологического выдела	Размеры ленты (круговой площадки) перечета					Координаты начала, конца поворотных точек лент перечета/центров круговых площадок перечета
			№ выдела (площадки)	длина, м	ширина, м	радиус, м	площадь, га	
31	87	1	1	850	10		0,85	
				950	10		0,95	

Пространственное размещение лесопатологических выделов
(включается в Акт выделении лесопатологических выделов, для указания пространственного расположения поврежденных и погибших насаждений)

Номера точек	Координаты	Длина, м
1-2	56.111944	850
	52.688611	
2-3	56.104444	800
	52.691389	
3-4	56.110886	150
	52.685378	
4-1	56.111767	330
	52.683333	

Исполнитель работ по проведению лесопатологического обследования:

Руководитель ГКУ УР "Можгинское лесничество" Иванцов С.А.

Заместитель руководителя ГКУ УР "Можгинское лесничество" на территории Алиашского лесничества Дружинин И.А.

Инженер ОЗЛ ГКУ УР "Можгинское лесничество" на территории Алиашского лесничества Константинов В.А.

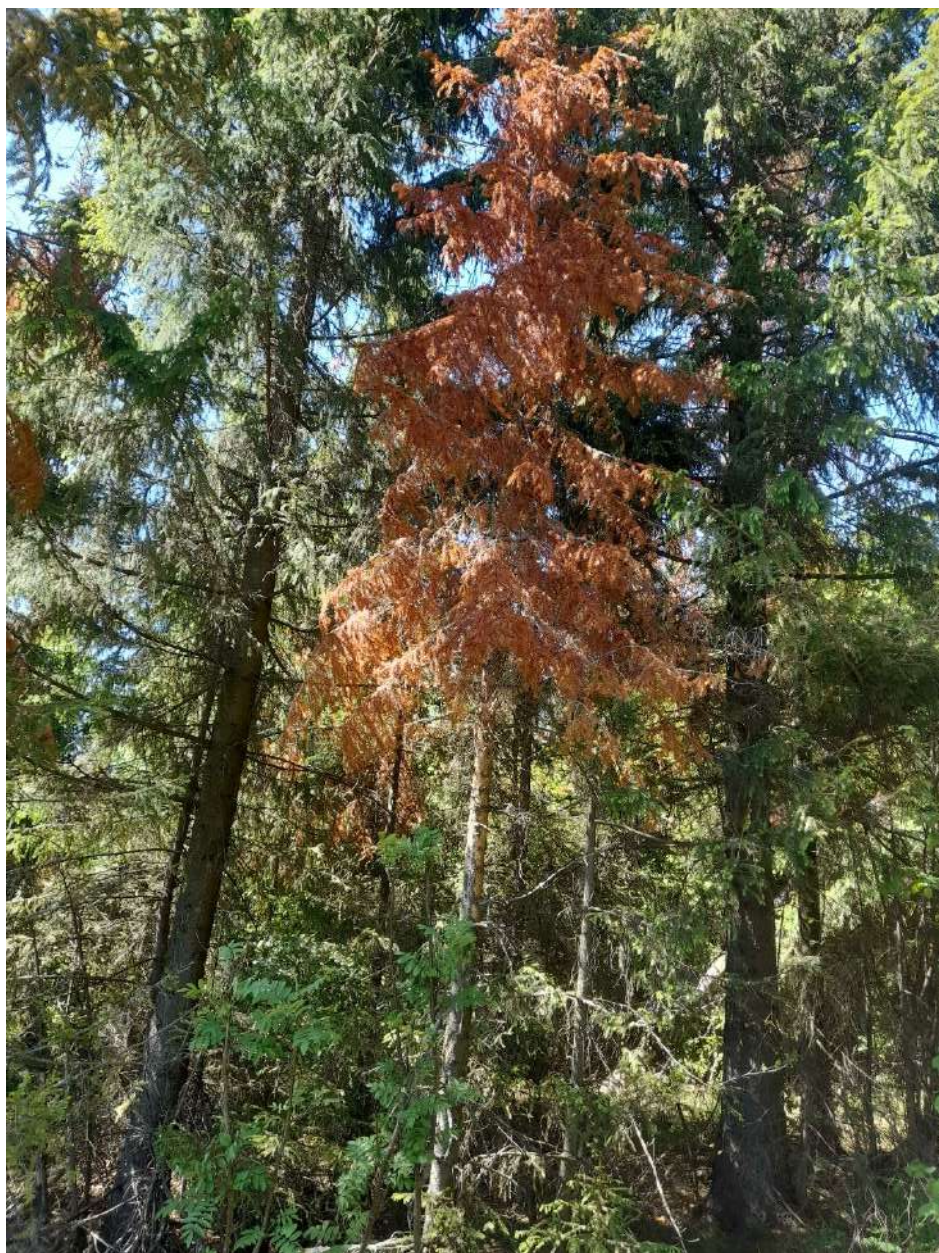
Дата составления документа 06.06.2024

По насаждению: _____ средневзвешенная категория состояния 3,21

Ступени толщины, см	Количество деревьев по категориям состояния, шт.																			Всего	в том числе подлежит рубке, %						
	1					2					3					5(а,б,в)						5(где)					
	Н	3	Н	3	Н	3	Н	3	Н	3	Н	3	Н	3	Н	3	Н	3	О			О					
1	2	3	4	5	6	7	8	9	10	11	12	13	14	15	16	17	18	19									
8	0	0	0	0	0	0	0	0	0	0	0	0	0	0	0	0	0	0	0								
12	25	0	0	0	0	0	0	0	0	0	0	0	0	0	0	0	0	0	0								
16	32	0	44	0	0	0	0	0	0	0	0	0	0	0	0	0	25	2	0,0%								
20	75	0	44	0	0	0	0	5	0	90	0	0	24	0	0	10	110	17,78	30,9%								
24	61	0	52	0	0	0	0	9	0	50	0	0	45	0	0	45	214	60,26	44,4%								
28	18	0	16	0	0	0	0	11	0	83	0	0	25	0	0	25	172	75,66	34,3%								
32	14	0	12	0	0	0	0	0	0	54	0	0	52	0	0	58	128	79,88	73,4%								
36	17	0	18	0	0	0	0	0	0	20	0	0	15	0	0	2	80	66,64	67,5%								
40	2	0	0	0	0	0	0	0	0	9	0	0	9	0	0	5	55	62,36	36,4%								
44	0	0	0	0	0	0	0	0	0	0	0	0	0	0	0	0	11	14,68	81,8%								
48	0	0	0	0	0	0	0	0	0	0	0	0	0	0	0	0	0	0	#ДЕЛЮ!								
52	0	0	0	0	0	0	0	0	0	0	0	0	0	0	0	0	0	0	#ДЕЛЮ!								
56	0	0	0	0	0	0	0	0	0	0	0	0	0	0	0	0	0	0	#ДЕЛЮ!								
60	0	0	0	0	0	0	0	0	0	0	0	0	0	0	0	0	0	0	#ДЕЛЮ!								
64	0	0	0	0	0	0	0	0	0	0	0	0	0	0	0	0	0	0	#ДЕЛЮ!								
68	0	0	0	0	0	0	0	0	0	0	0	0	0	0	0	0	0	0	#ДЕЛЮ!								
72	0	0	0	0	0	0	0	0	0	0	0	0	0	0	0	0	0	0	#ДЕЛЮ!								
Итого, куб. м	103	0	85	0	0	0	0	12	0	179	0	0	111	0	0	68	379										
Итого, % от запаса по породе	27,3%	0,0%	22,4%	0,0%	0,0%	0,0%	0,0%	3,1%	0,0%	47,2%	0,0%	0,0%	29,4%	0,0%	0,0%	17,8%	100,0%		50,3%								

Алнашское лесничество, квартал 31 выдел 87

Фото № 1



27.05.2024 56.111944 52.688611

Фото № 2



27.05.2024 56.110886 52.685378

Фото № 3



27.05.2024 56.104444 52.691389