

УТВЕРЖДАЮ:  
Заместитель министра  
природных ресурсов и охраны  
окружающей среды Удмуртской Республики  
Ю.А. Долматов  
« 14 » июня 2024 года

Акт  
лесопатологического обследования № 2024-17-135  
лесных насаждений Сарапульского лесничества  
Удмуртской Республики

Способ лесопатологического обследования: 1. Визуальный,

2. Инструментальный

Участковое лесничество	Урочище (дача)	Квартал	Выдел	Площадь выдела, га	Лесопатологический выдел	Площадь лесопатологического выдела, га
Керкмасское		148	7	17,8		
					1	0,7

Лесопатологическое обследование проведено на общей площади:

0,7

Кадастровый номер участка: \_\_\_\_\_

(для участков, предоставленных в постоянное(бессрочное) пользование, аренду)

Документ о праве пользования: \_\_\_\_\_

(тип документа о праве пользования, дата, номер, вид разрешенного использования лесов)

**Инструментальное (детальное) обследование лесных насаждений.**  
(раздел включается в акт в случае проведения лесопатологического обследования инструментальным способом)

2.1 Лесничество Сарапульское Участковое лесничество Кержмасское  
Урочище(дача) Квартал 148 Выдел 7  
Лесопатологический выдел 1

Наличие ограничений или особенностей участка, влияющих на назначение СОМ:

(отметка о наличии ООПТ, ОЗУ, водоохранной зоны, радиоактивного загрязнения лесов, угрозы возникновения очагов вредных организмов или пожарной опасности в лесах).

2.2 Фактическая таксационная характеристика лесного насаждения соответствует ( не соответствует) таксационному описанию (нужное подчеркнуть). Причины несоответствия:

Ведомость насаждений с выявленными несоответствиями таксационным описаниям приведена в приложении 1 к Акту

2.3 Состояние насаждений:  
с нарушенной устойчивостью (средневзвешенная категория состояния  $\geq 1,51 \leq 4,50$ )

с утраченной устойчивостью (средневзвешенная категория состояния  $\geq 4,51$ )

устойчивое (средневзвешенная категория состояния  $< 1,50$ )

2.4. Причины ослабления, повреждения, средневзвешенная категория состояния насаждения: болезни 2023 год 2,78

Вид пожара	Порода	Состояние корневых лап		Состояние корневой шейки		Высушивание луба		Обугленность древесины более 1/3 высоты ствола	
		процент поврежденных огнем корней	процент деревьев с данным повреждением	Обугленность древесины корневой шейки по окружности (1/4;2/4;3/4;бол)	процент деревьев с данным повреждением	по окружности и (1/4;2/4;3/4; бол)и3/4	процент деревьев с данным повреждением	по окружности ствола (менее 1/2; более 1/2)	процент деревьев с данным повреждением
1	2	3	4	5	6	7	8	9	10

2.4.1 Заселено (отработано) стволовыми вредителями:

Вид вредителя	Порода	Встречаемость заселенных деревьев, % от запаса породы	Встречаемость отработанных деревьев, % от запаса породы	Степень заселения лесного насаждения (слабая, средняя, сильная)
1	2	3	4	5

2.4.3. Поражено болезнями:

Болезнь/возбудитель	Порода	Встречаемость, % от запаса насаждения	Степень поражения лесного насаждения (слабая, средняя, сильная)
1	2	3	4
Рак смоляной	сосна	23,2	слабая

2.5. Выборке подлежит от общего запаса насаждения), в том числе:

без признаков ослабления  
ослабленных  
сильно ослабленных  
усыхающих  
свежего сухостоя 0,0%  
свежего ветровала 0,0%  
свежего бурелома 0,0%  
старого сухостоя 23,2%  
старого ветровала 0,0%  
старого бурелома 0,0%

23,2%

деревьев (указывается общий % запаса деревьев, подлежащий рубке,

причины ослабления \_\_\_\_\_  
причины ослабления \_\_\_\_\_  
причины ослабления \_\_\_\_\_  
причины ослабления \_\_\_\_\_

0,0%

2.6. Полнота лесного насаждения после уборки деревьев, подлежащих рубке, составит

0,5

Критическая полнота для данной категории лесных насаждений и преобладающей породы составляет

0,3

**ЗАКЛЮЧЕНИЕ к инструментальному обследованию участка.**

С целью предотвращения негативных процессов, снижения от их воздействия назначено:

Участковое лесничество	Урочище (дача)	Квартал	Выдел	Площадь выдела, га	Лесопатологический выдел	Площадь лесопатологического выдела, га	Вид мероприятия	Площадь мероприятия, га	Породы	Доля выбрасываемой древесины по запасу, %	Рекомендуемый срок проведения мероприятия
1	2	3	4	5	6	7	8	9	10	11	12
Керемасское		148	7	17,8	1	0,7	ВСП	0,7	Е	0,0%	2024
									П	0,0%	
									С	23,2%	
									Б	0,0%	
									Ос	0,0%	
									Лп	0,0%	
									Л	0,0%	
									Д	0,0%	
									Я	0,0%	
									Кл	0,0%	
									Олс	0,0%	
									Инд	0,0%	
									Итого:	23,2%	

Ведомость временной пробной площади и абрис участка прилагаются (приложение 2 и 3 к Акту)  
РЕКОМЕНДАЦИИ по проведению мероприятий, не относящихся к мероприятиям по предупреждению распространения вредных организмов \_\_\_\_\_  
своевременное проведение санитарно-оздоровительных мероприятий

Дата проведения ЛПО 18.05.2024

Дата составления документов 04.06.2024

Исполнитель работ по проведению лесопатологического обследования:

Руководитель \_\_\_\_\_ Воробьев С.В.

Инженер ОЗЛ \_\_\_\_\_ Софронов Д.С.

Участковый лесничий Керемасского участкового лесничества \_\_\_\_\_ Ижболдин А.Л.

телефон 8-34147-3-39-53



Приложение 2  
к акту лесопатологического обследования  
утвержденному Приказом  
Минприроды России  
от 09.11.2020 № 910

1.1 Субъект Российской Федерации  
Лесничество (Лесопарк) Удмуртская Республика  
Участковое лесничество Сарапульское  
Квартал 148 Выдел 7 Площадь выдела 17,8  
Лесопатологический выдел 1 Площадь лесопатологического выдела 0,7

1.2. Метод перече́та:  
сплошной, ленты пере́чета, круговые площадки постоянного радиуса,  
реласкопические площадки (нужное подчеркнуть).  
Количество лент/площадок 1 Размеры площадок (длина\*ширина/радиус) 0  
Размер временной пробной площадки 0,7 га

1.3. Фактическая таксационная характеристика насаждения:  
Состав 10С Возраст 72 лет; тип леса СЛП полнота 0,5  
запас на га 239 кбм; возобновление 0

1.4. Номер очага вредных организмов \_\_\_\_\_  
Тип очага вредных организмов: эпизодический, хронический (нужное подчеркнуть).  
Фаза развития очага вредных организмов: начальная, нарастания численности, собственно вспышка,  
кризис (нужное подчеркнуть).

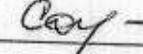
1.5. Причина ослабления, повреждения насаждения и время:  
болезни 2023 год


Состояние насаждения: \_\_\_\_\_  
сильно ослабленные лесные насаждения \_\_\_\_\_  
Средневзвешенная категория состояния насаждения: 2,78

1.6. Назначенные мероприятия: \_\_\_\_\_  
своевременное проведение санитарно-оздоровительных мероприятий

Исполнители работ по проведению лесопатологического обследования:

Руководитель  Воробьев С.В.

Инженер ОЗЛ  Софронов Д.С.

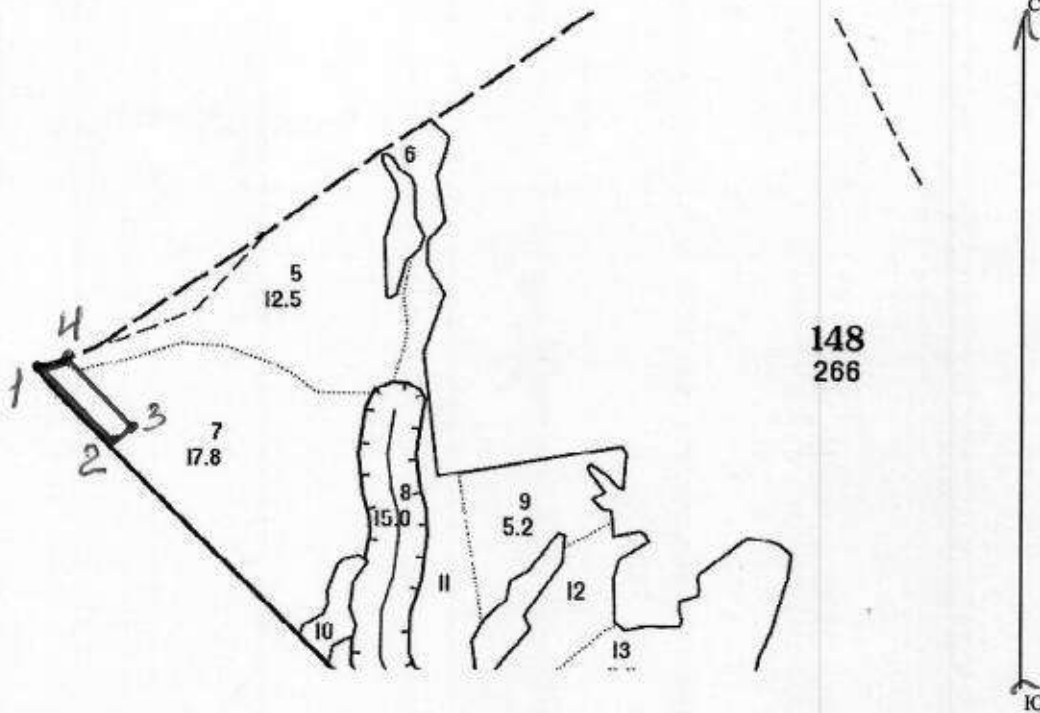
Участковый лесничий Керкмасского участкового лесничества  Ижболдин А.Л.

Дата составления документа

04.06.2014

Абрис участка леса

Масштаб 1: 10000



Условные обозначения: \_\_\_\_\_

№ квартала	№ выдела	№ лесопатологического выдела	Размеры ленты (круговой площадки) перечета					Координаты начала, конца поворотных точек ленты перечета/центров круговых площадок перечета
			№ выдела (площадки)	длина, м	ширина, м	радиус, м	площадь, га	
148	7	1					0,7	

**Пространственное размещение лесопатологических выделов**  
(включается в Акт выделении лесопатологических выделов, для указания пространственного расположения поврежденных и погибших насаждений)

Номера точек	Координаты		Длина, м
1-2	56,262162	53,613378	140
2-3	56,261905	53,612927	50
3-4	56,261869	53,613045	140
4-1	56,262084	53,613314	50

Исполнители работ по проведению лесопатологического обследования:

Руководитель \_\_\_\_\_ Воробьев С.В.

Инженер ОЗЛ \_\_\_\_\_ Софронов Д.С.

Участковый лесничий Керкмасского участкового лесничества \_\_\_\_\_ Ижболдин А.Л.

Дата составления документа 04.06.2024

Порода: Е среднезащитная категория состояния

#ДЕЛО1

Ступень толщины, см	Количество деревьев по категориям состояния, шт.																Всего		в том числе полезный рубле, %
	1		2		3		4		5		5(г,д,ж)			5(г,д,е)					
	Н	З	Н	З	Н	З	Н	З	Н	З	Н	З	О	Н	З	О	шт./куб.м	19	
1	2	3	4	5	6	7	8	9	10	11	12	13	14	15	16	17	18	20	
8										0	0	0	0	0	0	0	0	0	
12										0	0	0	0	0	0	0	0	0	
16										0	0	0	0	0	0	0	0	0	
20										0	0	0	0	0	0	0	0	0	
24										0	0	0	0	0	0	0	0	0	
28										0	0	0	0	0	0	0	0	0	
32										0	0	0	0	0	0	0	0	0	
36										0	0	0	0	0	0	0	0	0	
40										0	0	0	0	0	0	0	0	0	
44										0	0	0	0	0	0	0	0	0	
48										0	0	0	0	0	0	0	0	0	
52										0	0	0	0	0	0	0	0	0	
56										0	0	0	0	0	0	0	0	0	
60										0	0	0	0	0	0	0	0	0	
64										0	0	0	0	0	0	0	0	0	
68										0	0	0	0	0	0	0	0	0	
72										0	0	0	0	0	0	0	0	0	
Итого, шт.	0	0	0	0	0	0	0	0	0	0	0	0	0	0	0	0	0	0	
Итого, куб. м	0	0	0	0	0	0	0	0	0	0	0	0	0	0	0	0	0	0	
Итого, % от запаса по породе	#ДЕЛО1	#####	#####	#####	#####	#####	#####	#ДЕЛО1	#####	#ДЕЛО1	#ДЕЛО1	#ДЕЛО1	#####	#####	#####	#ДЕЛО1	#ДЕЛО1	#ДЕЛО1	

Порода: П среднезащитная категория состояния

#ДЕЛО1

Ступень толщины, см	Количество деревьев по категориям состояния, шт.																Всего		в том числе полезный рубле, %
	1		2		3		4		5		5(г,д,ж)			5(г,д,е)					
	Н	З	Н	З	Н	З	Н	З	Н	З	Н	З	О	Н	З	О	шт./куб.м	19	
1	2	3	4	5	6	7	8	9	10	11	12	13	14	15	16	17	18	20	
8										0	0	0	0	0	0	0	0	0	
12										0	0	0	0	0	0	0	0	0	
16										0	0	0	0	0	0	0	0	0	
20										0	0	0	0	0	0	0	0	0	
24										0	0	0	0	0	0	0	0	0	
28										0	0	0	0	0	0	0	0	0	
32										0	0	0	0	0	0	0	0	0	
36										0	0	0	0	0	0	0	0	0	
40										0	0	0	0	0	0	0	0	0	
44										0	0	0	0	0	0	0	0	0	
48										0	0	0	0	0	0	0	0	0	
52										0	0	0	0	0	0	0	0	0	
56										0	0	0	0	0	0	0	0	0	
60										0	0	0	0	0	0	0	0	0	
64										0	0	0	0	0	0	0	0	0	
68										0	0	0	0	0	0	0	0	0	
72										0	0	0	0	0	0	0	0	0	
Итого, шт.	0	0	0	0	0	0	0	0	0	0	0	0	0	0	0	0	0	0	
Итого, куб. м	0	0	0	0	0	0	0	0	0	0	0	0	0	0	0	0	0	0	
Итого, % от запаса по породе	#####	#####	#####	#####	#####	#####	#ДЕЛО1	#####	#ДЕЛО1	#ДЕЛО1	#####	#####	#####	#####	#####	#ДЕЛО1	#ДЕЛО1	#ДЕЛО1	





По назначению: \_\_\_\_\_ средневзвешенная категория состояния \_\_\_\_\_

2,78

Степень толщины, см	Количество деревьев по категориям состояния, шт.																	Всего	
	1		2		3		4		5		5(а,б,в)			5(г,д,е)			шт./куб.м	в том числе подъемост рубки, %	
	Н	З	Н	З	Н	З	Н	З	Н	З	Н	З	О	Н	З	О			
1	2	3	4	5	6	7	8	9	10	11	12	13	14	15	16	17	18	19	
8	0	0	0	0	0	0	0	0	0	0	0	0	0	0	0	0	0	0	0
12	0	0	0	0	0	0	0	0	0	0	0	0	0	0	0	0	0	0	0
16	0	0	0	0	0	0	0	0	0	0	0	0	0	0	0	0	0	0	0
20	0	0	0	0	0	0	0	0	0	0	1	0	0	0	0	0	1	1	0,17
24	10	0	23	0	17	0	0	0	0	0	1	0	0	0	0	0	1	1	0,3
28	12	0	25	0	18	0	0	0	0	0	6	0	0	0	0	0	6	56	26,32
32	8	0	21	0	14	0	0	0	0	0	15	0	0	0	0	0	15	70	46,9
36	13	0	27	0	17	0	0	0	0	0	7	0	0	0	0	0	7	50	45,5
40	0	0	0	0	0	0	0	0	0	0	14	0	0	0	0	0	14	71	83,78
44	0	0	0	0	0	0	0	0	0	0	7	0	0	0	0	0	7	7	10,36
48	0	0	0	0	0	0	0	0	0	0	2	0	0	0	0	0	2	2	3,64
52	0	0	0	0	0	0	0	0	0	0	0	0	0	0	0	0	0	0	0
56	0	0	0	0	0	0	0	0	0	0	0	0	0	0	0	0	0	0	0
60	0	0	0	0	0	0	0	0	0	0	0	0	0	0	0	0	0	0	0
64	0	0	0	0	0	0	0	0	0	0	0	0	0	0	0	0	0	0	0
68	0	0	0	0	0	0	0	0	0	0	0	0	0	0	0	0	0	0	0
72	0	0	0	0	0	0	0	0	0	0	0	0	0	0	0	0	0	0	0
Итого, куб. м	35	0	79	0	53	0	0	0	0	0	50	0	0	0	0	0	50	217	
Итого, % от запаса по породе	16,3%	0,0%	36,2%	0,0%	24,4%	0,0%	0,0%	0,0%	0,0%	0,0%	23,2%	0,0%	0,0%	0,0%	0,0%	0,0%	23,2%	100,0%	23,2%

Условные обозначения: Н - не заселено (не поражено, не повреждено), З - заселено  
стволовыми вредителями (поражено болезнями, повреждено огнем), О - обработано вредителями.

Сарапульское лесничество, Керкмасское участковое лесничество,  
квартал 148, выдел 7

Фото № 1



56,261905 53,612927

Дата обследования: 28.05.2024 г.

Фото № 2



56,262084 53,613314

Дата обследования: 28.05.2024 г.