

УТВЕРЖДАЮ:  
Заместитель министра  
природных ресурсов и охраны  
окружающей среды Удмуртской Республики  
Ю.А. Долматов  
« 6 » июля 2024 года

Акт  
лесопатологического обследования № 2024-23-123  
лесных насаждений Яганского лесничества  
Удмуртской Республики

Способ лесопатологического обследования: 1. Визуальный

2. Инструментальный

Участковое лесничество	Урочище (дача)	Квартал	Выдел	Площадь выдела, га	Лесопатологический выдел	Площадь лесопатологического выдела, га
без деления		270	26	2,2	1	2,2

Лесопатологическое обследование проведено на общей площади:

2,2

Кадастровый номер участка: 18:16:000000:547/53  
(для участков, предоставленных в постоянное(бессрочное) пользование, аренду)

Документ о праве пользования:

Договор аренды лесного участка от 26.11.2019 №01/2-15/1206. Заготовка древесины

(тип документа о праве пользования, дата, номер, вид разрешенного использования лесов)

**Инструментальное (детальное) обследование лесных насаждений.**  
(раздел включается в акт в случае проведения лесопатологического обследования инструментальным способом)

2.1 Лесничество Яганское Участковое лесничество без деления  
 Урочище(дача) Квартал 270 Выдел 26  
 Лесопатологический выдел 1

Наличие ограничений или особенностей участка, влияющих на назначение СОМ:

Запрет. полосы лесов вдоль вод. объектов \_\_\_\_\_

Уч-ки леса вокруг нас.пунктов, садов,товар. \_\_\_\_\_

(отметка о наличии ООПТ, ОЗУ, водоохранной зоны, радиоактивного загрязнения лесов, угрозы возникновения очагов вредных организмов или пожарной опасности в лесах).

2.2 Фактическая таксационная характеристика лесного насаждения соответствует (не соответствует) таксационному описанию (нужное подчеркнуть). Причины несоответствия: \_\_\_\_\_

Ведомость насаждений с выявленными несоответствиями таксационным описаниям приведена в приложении 1 к Акту

2.3 Состояние насаждений:

с нарушенной устойчивостью (средневзвешенная категория состояния  $> 1,51 < 4,50$ )

с утраченной устойчивостью (средневзвешенная категория состояния  $\geq 4,51$ )

устойчивое (средневзвешенная категория состояния  $< 1,50$ )

2.4. Причины ослабления, повреждения, средневзвешенная категория состояния насаждения:

Вид пожара	Порода	Состояние корневых лап		Состояние корневой шейки		Высушивание дуба		Обугленность древесины более 1/3 высоты ствола	
		процент поврежденных огнем корней	процент деревьев с данным повреждением	Обугленность древесины корневой шейки по окружности (1/4;2/4;3/4;6)	процент деревьев с данным повреждением	по окружности и (1/4;2/4;3/4; болны3/4	процент деревьев с данным поврежден ием	по окружности ствола (менее 1/2; более 1/2)	процент деревьев с данным повреждением
1	2	3	4	5	6	7	8	9	10

2.4.1 Заселено (отработано) стволовыми вредителями:

Вид вредителя	Порода	Встречаемость заселенных деревьев, % от запаса породы	Встречаемость отработанных деревьев, % от запаса породы	Степень заселения лесного насаждения (слабая, средняя, сильная)
1	2	3	4	5
531	П		100,00%	

2.4.3. Поражено болезнями:

Болезнь/возбудитель	Порода	Встречаемость, % от запаса насаждения	Степень поражения лесного насаждения (слабая, средняя, сильная)
1	2	3	4

2.5. Выборке подлежит от общего запаса насаждения), в том числе: 32,6% деревьев (указывается общий % запаса деревьев, подлежащий рубке.

без признаков ослабления причинны ослабления \_\_\_\_\_  
 ослабленных причинны ослабления \_\_\_\_\_  
 сильно ослабленных причинны ослабления \_\_\_\_\_  
 усыхающих 0,0% причинны ослабления \_\_\_\_\_  
 свежего сухостоя 0,1%  
 свежего ветровала 0,0%  
 свежего бурелома 0,0%  
 старого сухостоя 29,7%  
 старого ветровала 0,7%  
 старого бурелома 2,0%

2.6. Полнота лесного насаждения после уборки деревьев, подлежащих рубке, составит 0.4

Критическая полнота для данной категории лесных насаждений и преобладающей породы составляет не лимитируется

**ЗАКЛЮЧЕНИЕ к инструментальному обследованию участка.**  
 С целью предотвращения негативных процессов, снижения от их воздействия назначено:

Участковое лесничество	Урочище (дача)	Квартал	Выдел	Площадь выдела, га	Лесопатологический выдел	Площадь лесопатологического выдела, га	Вид мероприятия	Площадь мероприятия, га	Породы	Доля выбираемой древесины по запасу, %	Рекомендуемый срок проведения мероприятия
1	2	3	4	5	6	7	8	9	10	11	12
без деления		270	26	2,2	1	2,2		2,2	Е	7,9%	2024-2025
									П	23,1%	
									С	1,6%	
									Б	0,0%	
									Ос	0,0%	
									Лп	0,0%	
									Л	0,0%	
									Д	0,0%	
									Я	0,0%	
									Кл	0,0%	
									Олс	0,0%	
									Олч	0,0%	
									Итого:	32,6%	

Ведомость временной пробной площади и абрис участка прилагаются (приложение 2 и 3 к Акту)  
 РЕКОМЕНДАЦИИ по проведению мероприятий, не относящихся к мероприятиям по предупреждению распространения вредных организмов \_\_\_\_\_

Дата проведения ЛПО 29.05.2024

Дата составления документов 29.05.2024

Исполнитель работ по проведению лесопатологического обследования:

Фамилия, имя и отчество (при наличии) Леонтьев А.М. Организация ООО ТПК "Восток-ресурс"  
 Должность мастер занятый на лесосеках Подпись \_\_\_\_\_ Телефон 89128762030

Согласовано  
 Руководитель ГКУ УР "Лесничество им.Б.К.Фидимонова"



1.1 Субъект Российской Федерации  
Лесничество (Лесонарк)  
Участковое лесничество  
Квартал 270 Выдел

Удмуртская Республика  
Яганское  
без деления

Площадь выдела 2,2

Лесопатологический выдел

26

1

Площадь лесопатологического выдела

2,2

1.2. Метод перече́та:

сплошной, ленты пере́чета, круговые площадки постоянного радиуса,  
реласкопические площадки (нужное подчеркнуть).

Количество лент/площадок

4

Размеры площадок (длина\*ширина/радиус)

17,8

Размер временной пробной площади

0,4 га

1.3. Фактическая таксационная характеристика насаждения:

Состав	8С2Е+Б	Возраст	70	лет;	тип леса	СКС	полнота	0,4
запас на га	246	кбм;		возобновление	0			

1.4. Номер очага вредных организмов \_\_\_\_\_

Тип очага вредных организмов: эпизодический, хронический (нужное подчеркнуть).

Фаза развития очага вредных организмов: начальная, нарастания численности, собственно вспышка, кризис (нужное подчеркнуть).

1.5. Причина ослабления, повреждения насаждения и время:

Состояние насаждения: усыхающие лесные насаждения

Средневзвешенная категория состояния насаждения: 2,31

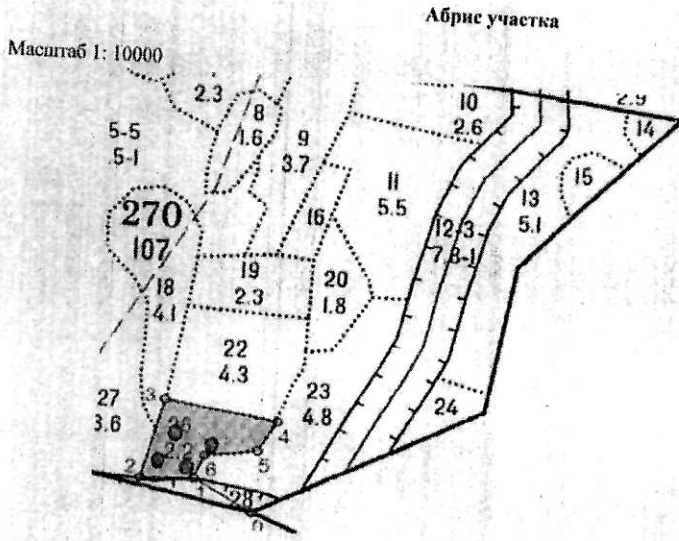
1.6. Назначенные мероприятия:

Исполнитель работ по проведению лесопатологического обследования:

Фамилия, имя

и отчество (при наличии) мастер занятый на лесосеках ООО ТПК "Восток-ресурс" Леонтьев А.М. Подпись \_\_\_\_\_

Дата составления документа 29.05.2024



Условные обозначения: ● круговые площ.

№ квартала	№ выдела	№ лесопатологического выдела	Размеры ленты (круговой площадки) пересчета					Координаты начала, конца поворотных точек лент	Координаты центров круговых площадок пересчета
			№ выдела (площадки)	длина, м	ширина, м	радиус, м	площадь, га		
270	26	1	1			17,8	0,1	56.544260 53.219135°	
			2			17,8	0,1	56.543819 53.219323°	
			3			17,8	0,1	56.544123 53.219885°	
			4			17,8	0,1	56.544170 53.218532°	

**Пространственное размещение лесопатологических выделов**  
(включается в Акт выделения лесопатологических выделов, для указания пространственного расположения поврежденных и погибших насаждений)

Номера точек	Координаты		Длина, м
1-2	56.54336	53.21989	96
2-3	56.54333	53.21833	160
3-4	56.54473	53.21893	204
4-5	56.54442	53.22222	67
5-6	56.54389	53.22168	94
6-1	56.54378	53.22017	49

Исполнитель работ по проведению лесопатологического обследования:

Фамилия, имя и отчество (при наличии) Леонтьев А.М. Подпись *А.М. Леонтьев*

Дата составления документа 29.05.2024.

**ВЕДОМОСТЬ ПЕРЕЧЕТА ДЕРЕВЬЕВ**  
(для сплошного, ленточного и перечета на круговых площадках постоянного радиуса)

Порода: Е средневзвешенная категория состояния

Ступени толщины, см	Количество деревьев по категориям состояния, шт.																Всего		в том числе подлежит рубке, %	
	1		2		3		4		5		5(а,б,в)			5(г,д,е)						
	Н	З	Н	З	Н	З	Н	З	Н	З	Н	З	О	Н	З	О	шт./куб.м	19		20
8																				
12	1									0	0	0	0	0	0	0	0	0	0	0
16	1									0	1	0	0	0	0	0	0	0	1	2
20	2									0	5	0	0	0	0	0	0	5	6	0,16
24	10									0	2	0	0	0	0	0	0	5	6	83,33%
28	6									0	3	0	0	0	0	0	0	4	4	1,28
32	6									0	8	0	0	0	0	0	0	3	13	6,5
36	1									0	1	0	0	0	0	0	0	1	14	10,36
40	1									0	1	0	0	0	0	0	0	1	7	7,14
Итого, шт.	28	0	0	0	0	0	0	0	0	0	21	0	0	0	0	0	0	1	1,72	0,00%
Итого, куб. м	20	0	0	0	0	0	0	0	0	0	11	0	0	0	0	0	0	21	49	
Итого, % от запаса по породе	63,1%	0,0%	0,0%	0,0%	0,0%	0,0%	0,0%	0,0%	0,0%	0,0%	36,9%	0,0%	0,0%	0,0%	0,0%	0,0%	0,0%	36,9%	100,0%	36,9%

Порода: П средневзвешенная категория состояния

Ступени толщины, см	Количество деревьев по категориям состояния, шт.																Всего		в том числе подлежит рубке, %	
	1		2		3		4		5		5(а,б,в)			5(г,д,е)						
	Н	З	Н	З	Н	З	Н	З	Н	З	Н	З	О	Н	З	О	шт./куб.м	19		20
8																				
12										0	1	0	0	0	0	0	0	1	1	0
16										0	6	0	0	0	0	0	0	6	6	0,48
20										0	29	0	0	0	0	0	0	29	29	4,64
24										0	25	0	0	0	0	0	0	25	25	7
28										0	27	0	0	0	0	0	0	27	27	11,88
Итого, шт.	0	0	0	0	0	0	0	0	0	0	103	0	0	0	0	0	0	15	15	9,6
Итого, куб. м	0	0	0	0	0	0	0	0	0	0	34	0	0	0	0	0	0	103	103	
Итого, % от запаса по породе	0,0%	0,0%	0,0%	0,0%	0,0%	0,0%	0,0%	0,0%	0,0%	###	0,0%	0,0%	0,0%	0,0%	0,0%	0,0%	0,0%	100,0%	100,0%	100,0%

Порода: С средневзвешенная категория состояния

Ступени толщины, см	Количество деревьев по категориям состояния, шт.																Всего		в том числе подлежит рубке, %		
	1		2		3		4		5		5(а,б,в)			5(г,д,е)							
	Н	З	Н	З	Н	З	Н	З	Н	З	Н	З	О	Н	З	О	шт./куб.м	19		20	
8																					
12	4									0	0	0	0	0	0	0	0	0	0	0	
16	16	2	1							0	4	0	0	0	0	0	0	4	8	0,632	
20	32	2								0	5	0	0	1	0	0	0	4	24	4,08	
24	58									0	4	0	0	0	0	0	0	4	38	11,4	
28	33									0	0	0	0	0	0	0	0	0	58	27,26	
32	8									0	0	0	0	0	0	0	0	33	22,11	0,00%	
36	4									0	0	0	0	0	0	0	0	0	8	7,28	0,00%
40	2									0	0	0	0	0	0	0	0	4	4,72	0,00%	
Итого, шт.	157	4	1	0	0	0	0	0	0	0	13	0	0	1	0	0	0	2	2,96	0,00%	
Итого, куб. м	77	1	0	0	0	0	0	0	0	0	13	0	0	1	0	0	0	175			
Итого, % от запаса по породе	95,7%	1,2%	0,2%	0,0%	0,0%	0,0%	0,0%	0,0%	0,0%	2,9%	0,0%	0,0%	0,2%	0,0%	0,0%	0,0%	0,0%	2,7%	100,0%	2,9%	

Порода: Б средневзвешенная категория состояния

Количество деревьев по категориям состояния, шт.																Всего	
1		2		3		4		5		5(а,б,в)			5(г,д,е)				





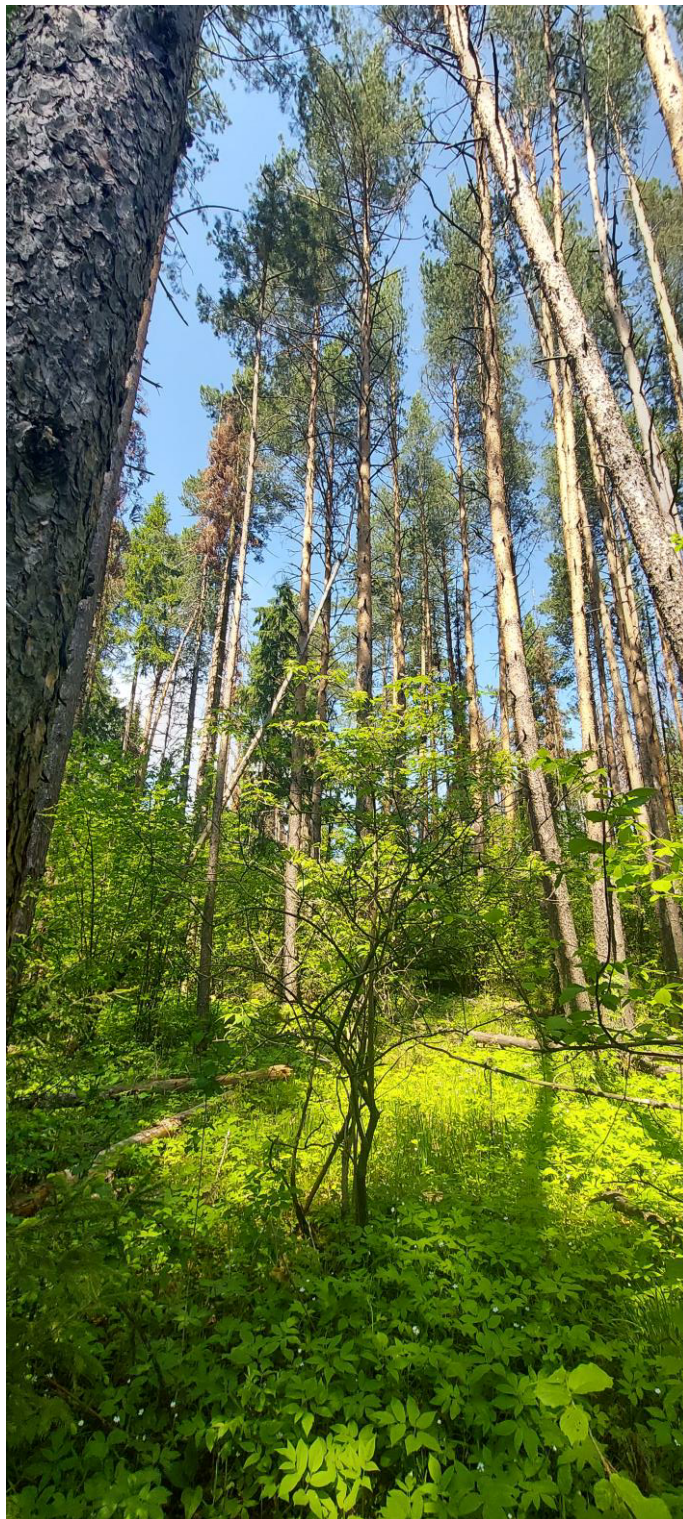
По насаждению: \_\_\_\_\_ средневзвешенная категория состояния \_\_\_\_\_

Ступени толщины, см	Количество деревьев по категориям состояния, шт.																	Всего	
	1		2		3		4		5		5(а,б,в)			5(г,д,е)			шт./куб.м		
	Н	З	Н	З	Н	З	Н	З	Н	З	Н	З	О	Н	З	О			
1	2	3	4	5	6	7	8	9	10	11	12	13	14	15	16	17	18	19	
8	0	0	0	0	0	0	0	0	0	1	0	0	0	0	0	1	1	0	
12	5	0	0	0	0	0	0	0	0	11	0	0	0	0	0	11	16	100,0%	
16	17	2	1	0	0	0	0	0	0	0	0	0	0	0	0	0	38	68,8%	
20	35	2	0	0	0	0	0	0	0	39	0	0	1	0	0	38	59	66,1%	
24	68	0	0	0	0	0	0	0	0	31	0	0	0	0	0	31	68	45,6%	
28	39	0	0	0	0	0	0	0	0	30	0	0	0	0	0	30	98	30,6%	
32	14	0	0	0	0	0	0	0	0	23	0	0	0	0	0	23	62	37,1%	
36	5	0	0	0	0	0	0	0	0	1	0	0	0	0	0	1	15	6,7%	
40	3	0	0	0	0	0	0	0	0	1	0	0	0	0	0	1	6	16,7%	
44	0	0	0	0	0	0	0	0	0	0	0	0	0	0	0	0	3	0,0%	
48	0	0	0	0	0	0	0	0	0	0	0	0	0	0	0	0	0	#ДЕЛ/0!	
52	0	0	0	0	0	0	0	0	0	0	0	0	0	0	0	0	0	#ДЕЛ/0!	
56	0	0	0	0	0	0	0	0	0	0	0	0	0	0	0	0	0	#ДЕЛ/0!	
60	0	0	0	0	0	0	0	0	0	0	0	0	0	0	0	0	0	#ДЕЛ/0!	
64	0	0	0	0	0	0	0	0	0	0	0	0	0	0	0	0	0	#ДЕЛ/0!	
68	0	0	0	0	0	0	0	0	0	0	0	0	0	0	0	0	0	#ДЕЛ/0!	
72	0	0	0	0	0	0	0	0	0	0	0	0	0	0	0	0	0	#ДЕЛ/0!	
Итого, куб. м	97	1	0	0	0	0	0	0	0	47	0	0	0	0	0	47	145	32,6%	
Итого, % от запаса по породе	66,6%	0,6%	0,1%	0,0%	0,0%	0,0%	0,0%	0,0%	0,0%	32,6%	0,0%	0,0%	0,1%	0,0%	0,0%	32,5%	100,0%	32,6%	

Условные обозначения: Н - не заселено (не поражено, не повреждено), З - заселено стволными вредителями (поражено болезнями, повреждено огнем), О - отработано вредителями.

Квартал 270 выдел 26, Яганское лесничество

Фото № 1



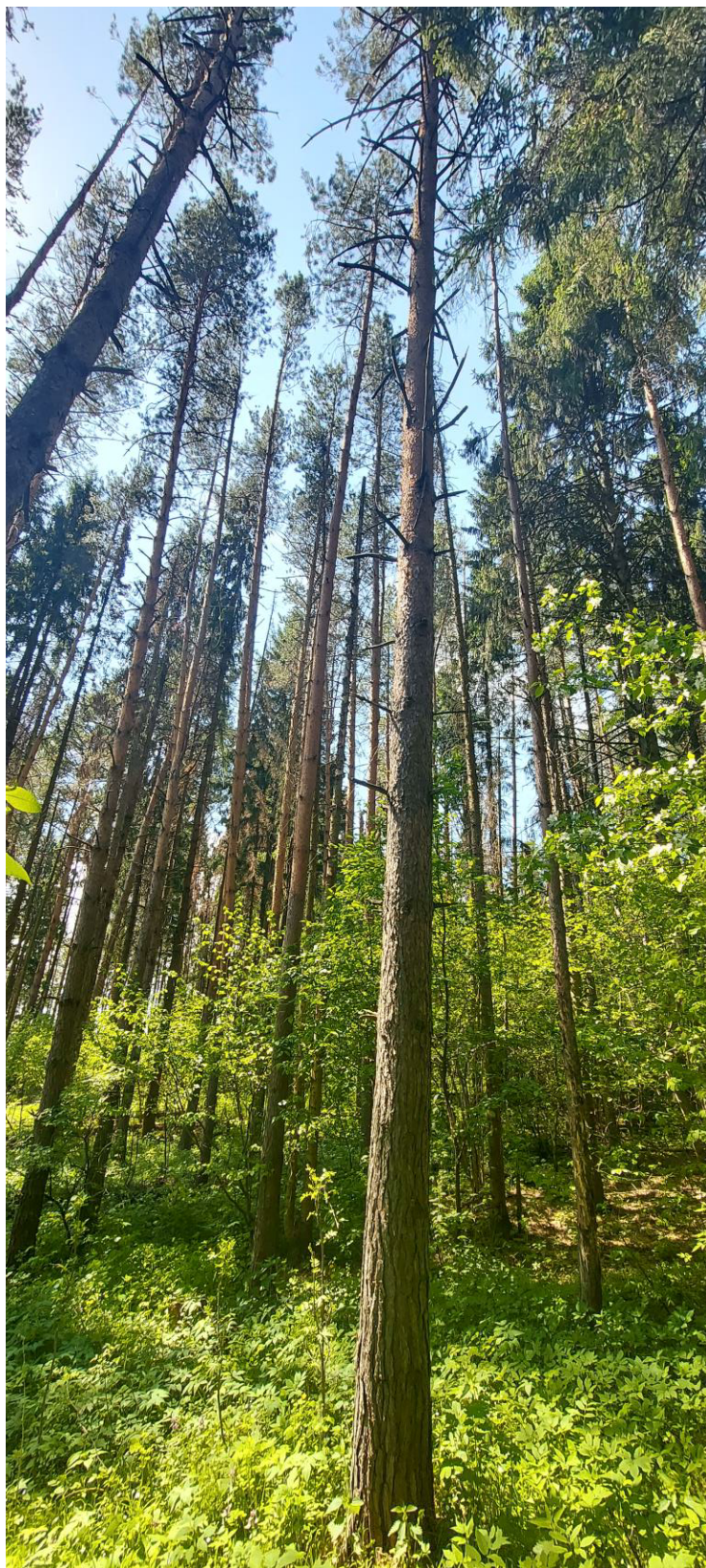
Широта N 56.544260°  
Долгота E 53.219135°  
29.05.2024

Фото № 2



Широта N 56.543819°  
Долгота E 53.219323°  
29.05.2024

Фото № 3



Широта N 56.544123°  
Долгота E 53.219885°  
29.05.2024