

УТВЕРЖДАЮ:
Заместитель министра
природных ресурсов и охраны
окружающей среды Удмуртской Республики

Ю.А. Долматов
2024 года

« 6 » июля

Акт
лесопатологического обследования № 2024-24-104
лесных насаждений Якшур - Бодьинского лесничества
Удмуртской Республики

Способ лесопатологического обследования: 1. Визуальный

2. Инструментальный

Участковое лесничество	Урочище (дача)	Квартал	Выдел	Площадь выдела, га	Лесопатологический выдел	Площадь лесопатологического выдела, га
Мукшинское		58	30	4,5	1	0,4

Лесопатологическое обследование проведено на общей площади:

0,4

Кадастровый номер участка: участок не предоставлен в постоянное (бессрочное) пользование, аренду
(для участков, предоставленных в постоянное(бессрочное) пользование, аренду)

Документ о праве пользования:

(тип документа о праве пользования, дата, номер, вид разрешенного использования лесов)

Инструментальное (детальное) обследование лесных насаждений.
(раздел включается в акт в случае проведения лесопатологического обследования инструментальным способом)

2.1 Лесничество **Якшур-Бодьинское** Участковое лесничество **Мукшинское**
Урочище(дача) **Квартал** 58 Выдел 30

Лесопатологический выдел **1** Площадь лесопатологического выдела **0,4**
Наличие ограничений или особенностей участка, влияющих на назначение СОМ:

(отметка о наличии ООПТ, ОЗУ, водоохранной зоны, радиоактивного загрязнения лесов, угрозы возникновения очагов вредных организмов или пожарной опасности в лесах).
Защитные леса : **нет**

ОЗУ: Участки леса вокруг населенных пунктов, садовых товариществ

2.2 Фактическая таксационная характеристика лесного насаждения соответствует (не соответствует) таксационному описанию (нужное подчеркнуть). Причины несоответствия:

Ведомость насаждений с выявленными несоответствиями таксационным описаниям приведена в приложении 1 к Акту

2.3 Состояние насаждений:
с нарушенной устойчивостью (средневзвешенная категория состояния $\geq 1,51 \leq 4,50$)

с утраченной устойчивостью (средневзвешенная категория состояния $\geq 4,51$)

устойчивое (средневзвешенная категория состояния $< 1,50$)

2.4. Причины ослабления, повреждения, средневзвешенная категория состояния насаждения:
повреждение стволовыми вредителями, СКС **2,52**

Вид пожара	Порода	Состояние корневых лап		Состояние корневой шейки		Высушивание луба		Обугленность древесины более 1/3 высоты ствола	
		процент поврежденных огнем корней	процент деревьев с данным повреждением	Обугленность древесины корневой шейки по окружности (1/4;2/4;3/4;бол)	процент деревьев с данным повреждением	по окружности и (1/4;2/4;3/4; болнн3/4	процент деревьев с данным повреждением	по окружности ствола (менее 1/2; более 1/2)	процент деревьев с данным повреждением
1	2	3	4	5	6	7	8	9	10

2.4.1 Заселено (отработано) стволовыми вредителями:

Вид вредителя	Порода	Встречаемость заселенных деревьев, % от запаса породы	Встречаемость отработанных деревьев, % от запаса породы	Степень заселения лесного насаждения (слабая, средняя, сильная)
1	2	3	4	5
стволовые вредители	Е		46,7%	
стволовые вредители	П		18,6%	

2.4.3. Поражено болезнями:

Болезнь/возбудитель	Порода	Встречаемость, % от запаса насаждения	Степень поражения лесного насаждения (слабая, средняя, сильная)
1	2	3	4

2.5. Выборке подлежит от общего запаса насаждения), в том числе: 24,9% деревьев (указывается общий % запаса деревьев, подлежащий рубке,

без признаков ослабления
ослабленных
сильно ослабленных
усыхающих

причины ослабления _____
причины ослабления _____
причины ослабления _____
0,0% причины назначения _____

свежего сухостоя 0,0%
свежего ветровала 0,0%
свежего бурелома 0,0%

старого сухостоя 24,9%
старого ветровала 0,0%
старого бурелома 0,0%

2.6. Полнота лесного насаждения после уборки деревьев, подлежащих рубке, составит 0,5

Критическая полнота для данной категории лесных насаждений и преобладающей породы составляет не лимитируется

ЗАКЛЮЧЕНИЕ к инструментальному обследованию участка.

С целью предотвращения негативных процессов, снижения от их воздействия назначено:

Участковое лесничество	Урочище (дача)	Квартал	Выдел	Площадь выдела, га	Лесопатологический выдел	Площадь лесопатологического выдела, га	Вид мероприятия	Площадь мероприятия, га	Породы	Доля выбираемой древесины по запасу, %	Рекомендуемый срок проведения мероприятия
1	2	3	4	5	6	7	8	9	10	11	12
Мукшинское		58	30	4,5	1	0,4	ВСП	0,4	Е	21,4%	2024-2025
									П	3,5%	
									С	0,0%	
									Б	0,0%	
									Ос	0,0%	
									ЛП	0,0%	
									Л	0,0%	
									Д	0,0%	
									Я	0,0%	
									Кл	0,0%	
									Олс	0,0%	
									Ивд	0,0%	
Итого:										24,9%	

Ведомость временной пробной площади и абрис участка прилагаются (приложение 2 и 3 к Акту)

РЕКОМЕНДАЦИИ по проведению мероприятий, не относящихся к мероприятиям по предупреждению распространения вредных организмов.
после окончания выборочной санитарной рубки обеспечить проведение мероприятий по восстановлению леса в соответствии с правилами лесовосстановления,
соблюдать утвержденные в установленном порядке правила пожарной безопасности в лесах.

Дата проведения ЛПО 21.05.2024

Исполнитель работ по проведению лесопатологического обследования:

Руководитель ГКУ УР "Якшур - Бодьинское лесничество"

Инженер ОЗЛ ГКУ УР "Якшур - Бодьинское лесничество"

Лесничий Мукшинского участкового лесничества
ГКУ УР "Якшур - Бодьинское лесничество"

Дата составления документов: 29.05.2024

Перевозчиков В.Н.

Воронцова Е.В.

Рудин В.С.

Телефон 8 (3412) 22-16-64

ВРЕМЕННАЯ ПРОБНАЯ ПЛОЩАДЬ № 1

1.1. Субъект Российской Федерации
Участковое лесничество
Квартал
Лесопатологический выдел

58	Удмуртская Республика Мукшинское	Лесничество Якшур - Бодьинское	
	Выдел 30	Площадь выдела	4,5
	1	Площадь лесопатологического выдела	0,4

1.2. Метод перече́та:

сплошной, ленты пере́чета, круговые площадки постоянного радиуса,
реласкопические площадки (нужное подчеркнуть).
Количество лент/площадок 1 шт. Размеры площадок (длина*ширина/радиус) ___ м
Размер временной пробной площади 0,4 га

1.3. Фактическая таксационная характеристика насаждения:

Состав	3Е2ПЗБ1ЛП1ОС	Возраст	90 лет;	тип леса	ЕКС	полнота	0,5
запас на га	302	кбм;	возобновление			0	

1.4. Номер очага вредных организмов _____

Тип очага вредных организмов: эпизодический, хронический (нужное подчеркнуть).
Фаза развития очага вредных организмов: начальная, нарастания численности, собственно вспышка,
кризис (нужное подчеркнуть).

1.5. Причина ослабления, повреждения насаждения и время:

стволовыми вредителями, 2022-2023 года повреждения
Состояние насаждения: сильно ослабленное лесное насаждение
Средневзвешенная категория состояния насаждения: 2,52

1.6. Назначенные мероприятия: ВСП

Исполнитель работ по проведению лесопатологического обследования:

Руководитель ГКУ УР "Якшур - Бодьинское лесничество"

Инженер ОЗЛ ГКУ УР "Якшур - Бодьинское лесничество"

Лесничий Мукшинского участкового лесничества
ГКУ УР "Якшур - Бодьинское лесничество"

Дата составления документа: 29.05.2024

Перевозчиков В.Н.

Воронцова Е.В.

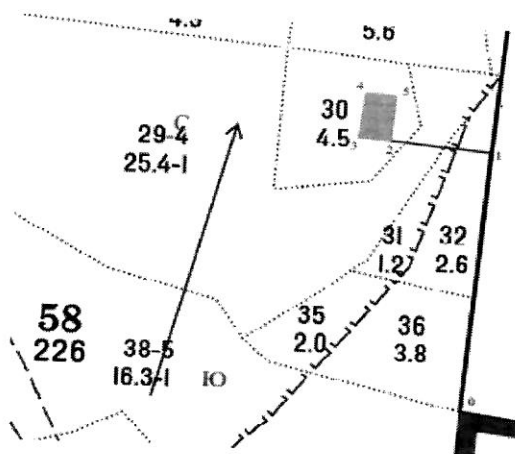
Рудин В.С.

Телефон 8 (3412) 22-16-64

Абрис участка леса

Якшур - Бодьинское лесничество, Мукшинское участковое лесничество,
квартал 58, выдел 30, площадь 0,40

Масштаб 1: 10000



№ квартала	№ выдела	№ лесопатологического выдела	Размер ленты (круговой площадки) перечеа				Координаты начала, конца поворотных точек лент	перечеа/центров круговых площадок перечеа
			длина, м	ширина, м	радиус, м	площадь, га		
58	30	1						

Пространственное размещение лесопатологических выделов
(включается в Акт выделении лесопатологических выделов, для указания пространственного расположения поврежденных и погибших насаждений)

Номера точек	Координаты		Длина, м
	Широта	Долгота	
0--1	57.28111	53.05818	470
1-2	57.28527	53.05900	160
2-3	57.28545	53.05633	50
3-4	57.28551	53.05549	80
4--5	57.28621	53.05566	50
5--2	57.28615	53.05650	80

Исполнитель работ по проведению лесопатологического обследования:
Руководитель ГКУ УР "Якшур - Бодьинское лесничество"

Инженер ОЗЛ ГКУ УР "Якшур - Бодьинское лесничество"
Лесничий Мукшинского участкового лесничества
ГКУ УР "Якшур - Бодьинское лесничество"

Перевозчиков В.Н.
Воронцова Е.В.
Рудин В.С.

Дата составления документа: 22.05.2024
Телефон 8 (3412) 22-16-64

Порода: Е средневзвешенная категория состояния

3,50

Ступени толщины, см	Количество деревьев по категориям состояния, шт.																Всего		в том числе подлежит рубке, %	
	1		2		3		4		5		5(а,б,в)			5(г,д,е)						
	Н	З	Н	З	Н	З	Н	З	Н	З	Н	З	О	Н	З	О	шт./куб.м	18		19
8																				
12										0	0	0	0	0	0	0	0	0	0	0
16										0	0	0	0	0	0	0	0	0	0	0
20	3									0	0	0	0	0	0	0	0	0	0	0
24	9		5			1				0	0	0	0	0	0	0	0	0	3	0,96
28	5		6		6					0	10	0	0	0	0	0	0	10	25	12,5
32	1		3		4					0	15	0	0	0	0	0	15	32	23,68	46,88%
36			1		2					0	4	0	0	0	0	0	11	19	19,38	57,89%
40					1					0	1	0	0	0	0	0	4	7	9,45	57,14%
44					2					0	0	0	0	0	0	0	1	2	3,44	50,00%
48										0	0	0	0	0	0	0	0	2	4,28	0,00%
52										0	0	0	0	0	0	0	0	0	0	0
56										0	0	0	0	0	0	0	0	0	0	0
60										0	0	0	0	0	0	0	0	0	0	0
64										0	0	0	0	0	0	0	0	0	0	0
68										0	0	0	0	0	0	0	0	0	0	0
72										0	0	0	0	0	0	0	0	0	0	0
Итого, шт.	18	0	15	0	16	0	0	0	0	0	41	0	0	0	0	0	41	90		
Итого, куб. м	10	0	11	0	18	0	0	0	0	0	34	0	0	0	0	0	34	90		
Итого, % от запаса по породе	13,8%	0,0%	15,4%	0,0%	24,0%	0,0%	0,0%	0,0%	0,0%	0,0%	46,7%	0,0%	0,0%	0,0%	0,0%	0,0%	46,7%	100,0%		46,74%

Порода: П средневзвешенная категория состояния

2,87

Ступени толщины, см	Количество деревьев по категориям состояния, шт.																Всего		в том числе подлежит рубке, %	
	1		2		3		4		5		5(а,б,в)			5(г,д,е)						
	Н	З	Н	З	Н	З	Н	З	Н	З	Н	З	О	Н	З	О	шт./куб.м	18		19
8																				
12										0	0	0	0	0	0	0	0	0	0	0
16										0	0	0	0	0	0	0	0	0	0	0
20	3									0	0	0	0	0	0	0	0	0	0	0
24	3		5		3					0	0	0	0	0	0	0	3	0,9	0,00%	
28	2		3		6					0	2	0	0	0	0	0	11	5,28	0,00%	
32			2		2					0	3	0	0	0	0	0	13	9,1	15,38%	
36			1		3					0	1	0	0	0	0	0	7	6,86	42,86%	
40					1					0	0	0	0	0	0	0	5	6,35	20,00%	
44										0	0	0	0	0	0	0	1	1,62	0,00%	
48										0	0	0	0	0	0	0	0	0	0	0
52										0	0	0	0	0	0	0	0	0	0	0
56										0	0	0	0	0	0	0	0	0	0	0
60										0	0	0	0	0	0	0	0	0	0	0
64										0	0	0	0	0	0	0	0	0	0	0
68										0	0	0	0	0	0	0	0	0	0	0
72										0	0	0	0	0	0	0	0	0	0	0
Итого, шт.	8	0	11	0	15	0	0	0	0	0	6	0	0	0	0	0	0	0	0	0
Итого, куб. м	4	0	8	0	13	0	0	0	0	0	6	0	0	0	0	0	6	40		
Итого, % от запаса по породе	12,4%	0,0%	25,7%	0,0%	43,3%	0,0%	0,0%	0,0%	0,0%	0,0%	18,6%	0,0%	0,0%	0,0%	0,0%	0,0%	18,6%	100,0%		18,6%

Порода: С средневзвешенная категория состояния #ДЕЛ/0!

Ступени толщины, см	Количество деревьев по категориям состояния, шт.															Всего			
	1		2		3		4		5		5(а,б,в)			5(г,д,е)					
	Н	З	Н	З	Н	З	Н	З	Н	З	Н	З	О	Н	З	О	шт./куб.м	в том числе подлежит рубке, %	
1	2	3	4	5	6	7	8	9	10	11	12	13	14	15	16	17	18	19	20
8																			
12										0	0	0	0	0	0	0	0	0	#ДЕЛ/0!
16										0	0	0	0	0	0	0	0	0	#ДЕЛ/0!
20										0	0	0	0	0	0	0	0	0	#ДЕЛ/0!
24										0	0	0	0	0	0	0	0	0	#ДЕЛ/0!
28										0	0	0	0	0	0	0	0	0	#ДЕЛ/0!
32										0	0	0	0	0	0	0	0	0	#ДЕЛ/0!
36										0	0	0	0	0	0	0	0	0	#ДЕЛ/0!
40										0	0	0	0	0	0	0	0	0	#ДЕЛ/0!
44										0	0	0	0	0	0	0	0	0	#ДЕЛ/0!
48										0	0	0	0	0	0	0	0	0	#ДЕЛ/0!
52										0	0	0	0	0	0	0	0	0	#ДЕЛ/0!
56										0	0	0	0	0	0	0	0	0	#ДЕЛ/0!
60										0	0	0	0	0	0	0	0	0	#ДЕЛ/0!
64										0	0	0	0	0	0	0	0	0	#ДЕЛ/0!
68										0	0	0	0	0	0	0	0	0	#ДЕЛ/0!
72										0	0	0	0	0	0	0	0	0	#ДЕЛ/0!
Итого, шт.	0	0	0	0	0	0	0	0	0	0	0	0	0	0	0	0	0	0	#ДЕЛ/0!
Итого, куб. м	0	0	0	0	0	0	0	0	0	0	0	0	0	0	0	0	0	0	
Итого, % от запаса по породе	#####	#####	#ДЕЛ/0!	#####	#####	#####	#ДЕЛ/0!	#####	#ДЕЛ/0!	#####	#####	#ДЕЛ/0!	#####	#####	#####	#ДЕЛ/0!	#ДЕЛ/0!		#ДЕЛ/0!

Порода: Б средневзвешенная категория состояния 1,54

Ступени толщины, см	Количество деревьев по категориям состояния, шт.															Всего			
	1		2		3		4		5		5(а,б,в)			5(г,д,е)					
	Н	З	Н	З	Н	З	Н	З	Н	З	Н	З	О	Н	З	О	шт./куб.м	в том числе подлежит рубке, %	
1	2	3	4	5	6	7	8	9	10	11	12	13	14	15	16	17	18	19	20
8																			
12										0	0	0	0	0	0	0	0	0	#ДЕЛ/0!
16										0	0	0	0	0	0	0	0	0	#ДЕЛ/0!
20										0	0	0	0	0	0	0	0	0	#ДЕЛ/0!
24	9		9							0	0	0	0	0	0	0	0	0	#ДЕЛ/0!
28	10		7							0	0	0	0	0	0	0	18	7,74	0%
32	7		7							0	0	0	0	0	0	0	17	10,54	0%
36			3							0	0	0	0	0	0	0	14	11,76	0%
40			1							0	0	0	0	0	0	0	3	3,3	0%
44										0	0	0	0	0	0	0	1	1,41	0%
48										0	0	0	0	0	0	0	0	0	#ДЕЛ/0!
52										0	0	0	0	0	0	0	0	0	#ДЕЛ/0!
56										0	0	0	0	0	0	0	0	0	#ДЕЛ/0!
60										0	0	0	0	0	0	0	0	0	#ДЕЛ/0!
64										0	0	0	0	0	0	0	0	0	#ДЕЛ/0!
68										0	0	0	0	0	0	0	0	0	#ДЕЛ/0!
72										0	0	0	0	0	0	0	0	0	#ДЕЛ/0!
Итого, шт.	26	0	27	0	0	0	0	0	0	0	0	0	0	0	0	0	53		
Итого, куб. м	16	0	19	0	0	0	0	0	0	0	0	0	0	0	0	0			
Итого, % от запаса по породе	45,9%	0,0%	54,1%	0,0%	0,0%	0,0%	0,0%	0,0%	0,0%	0,0%	0,0%	0,0%	0,0%	0,0%	0,0%	0,0%	100,0%		0,0%

Порода: Ос средневзвешенная категория состояния 2,48

Ступени толщины, см	Количество деревьев по категориям состояния, шт.																Всего		в том числе подлежит рубке, %	
	1		2		3		4		5		5(а,б,в)			5(г,д,е)						
	Н	З	Н	З	Н	З	Н	З	Н	З	Н	З	О	Н	З	О	шт./куб.м	18		19
8																				
12										0	0	0	0	0	0	0	0	0	0	0
16										0	0	0	0	0	0	0	0	0	0	0
20										0	0	0	0	0	0	0	0	0	0	0
24										0	0	0	0	0	0	0	0	0	0	0
28	2		2		2					0	0	0	0	0	0	0	0	0	0	0
32			1		3					0	0	0	0	0	0	0	0	0	0	0
36			1		1					0	0	0	0	0	0	0	0	0	0	0
40					1					0	0	0	0	0	0	0	0	0	0	0
44										0	0	0	0	0	0	0	0	0	0	0
48										0	0	0	0	0	0	0	0	0	0	0
52										0	0	0	0	0	0	0	0	0	0	0
56										0	0	0	0	0	0	0	0	0	0	0
60										0	0	0	0	0	0	0	0	0	0	0
64										0	0	0	0	0	0	0	0	0	0	0
68										0	0	0	0	0	0	0	0	0	0	0
72										0	0	0	0	0	0	0	0	0	0	0
Итого, шт.	2	0	4	0	7	0	0	0	0	0	0	0	0	0	0	0	0	0	0	0
Итого, куб. м	1	0	4	0	7	0	0	0	0	0	0	0	0	0	0	0	0	0	0	13
Итого, % от запаса по породе	11,3%	0,0%	29,8%	0,0%	58,9%	0,0%	0,0%	0,0%	0,0%	0,0%	0,0%	0,0%	0,0%	0,0%	0,0%	0,0%	0,0%	0,0%	100,0%	0,00%

Порода: Лп средневзвешенная категория состояния 1,88

Ступени толщины, см	Количество деревьев по категориям состояния, шт.																Всего		в том числе подлежит рубке, %	
	1		2		3		4		5		5(а,б,в)			5(г,д,е)						
	Н	З	Н	З	Н	З	Н	З	Н	З	Н	З	О	Н	З	О	шт./куб.м	18		19
8																				
12										0	0	0	0	0	0	0	0	0	0	0
16	1									0	0	0	0	0	0	0	0	0	0	0
20	3		3							0	0	0	0	0	0	0	0	0	0	0
24	3		4							0	0	0	0	0	0	0	0	0	0	0
28	2		1							0	0	0	0	0	0	0	0	0	0	0
32										0	0	0	0	0	0	0	0	0	0	0
36										0	0	0	0	0	0	0	0	0	0	0
40						1				0	0	0	0	0	0	0	0	0	0	0
44						1				0	0	0	0	0	0	0	0	0	0	0
48										0	0	0	0	0	0	0	0	0	0	0
52										0	0	0	0	0	0	0	0	0	0	0
56										0	0	0	0	0	0	0	0	0	0	0
60										0	0	0	0	0	0	0	0	0	0	0
64										0	0	0	0	0	0	0	0	0	0	0
68										0	0	0	0	0	0	0	0	0	0	0
72										0	0	0	0	0	0	0	0	0	0	0
Итого, шт.	9	0	8	0	0	2	0	0	0	0	0	0	0	0	0	0	0	0	0	0
Итого, куб. м	4	0	4	0	0	3	0	0	0	0	0	0	0	0	0	0	0	0	0	19
Итого, % от запаса по породе	38,6%	0,0%	34,9%	0,0%	0,0%	26,5%	0,0%	0,0%	0,0%	0,0%	0,0%	0,0%	0,0%	0,0%	0,0%	0,0%	0,0%	0,0%	100,0%	0,0%

Порода: Лствен_средневзвешенная категория состояния

Ступени толщины, см	Количество деревьев по категориям состояния, шт.																Всего		в том числе подлежит рубке, %
	1		2		3		4		5		5(а,б,в)			5(г,д,е)					
	Н	З	Н	З	Н	З	Н	З	Н	З	Н	З	О	Н	З	О	шт./куб.м	19	
8																			
12										0	0	0	0	0	0	0	0	0	#ДЕЛ/0!
16										0	0	0	0	0	0	0	0	0	#ДЕЛ/0!
20										0	0	0	0	0	0	0	0	0	#ДЕЛ/0!
24										0	0	0	0	0	0	0	0	0	#ДЕЛ/0!
28										0	0	0	0	0	0	0	0	0	#ДЕЛ/0!
32										0	0	0	0	0	0	0	0	0	#ДЕЛ/0!
36										0	0	0	0	0	0	0	0	0	#ДЕЛ/0!
40										0	0	0	0	0	0	0	0	0	#ДЕЛ/0!
44										0	0	0	0	0	0	0	0	0	#ДЕЛ/0!
48										0	0	0	0	0	0	0	0	0	#ДЕЛ/0!
52										0	0	0	0	0	0	0	0	0	#ДЕЛ/0!
56										0	0	0	0	0	0	0	0	0	#ДЕЛ/0!
60										0	0	0	0	0	0	0	0	0	#ДЕЛ/0!
64										0	0	0	0	0	0	0	0	0	#ДЕЛ/0!
68										0	0	0	0	0	0	0	0	0	#ДЕЛ/0!
72										0	0	0	0	0	0	0	0	0	#ДЕЛ/0!
Итого, шт.	0	0	0	0	0	0	0	0	0	0	0	0	0	0	0	0	0	0	#ДЕЛ/0!
Итого, куб. м	0	0	0	0	0	0	0	0	0	0	0	0	0	0	0	0	0	0	#ДЕЛ/0!
Итого, % от запаса по породе	#####	#####	#ДЕЛ/0!	#####	#####	#####	#ДЕЛ/0!	#####	#ДЕЛ/0!	#####	#####	#ДЕЛ/0!	#####	#####	#####	#ДЕЛ/0!	#ДЕЛ/0!	0	#ДЕЛ/0!

Порода: Дуб_средневзвешенная категория состояния

Ступени толщины, см	Количество деревьев по категориям состояния, шт.																Всего		в том числе подлежит рубке, %
	1		2		3		4		5		5(а,б,в)			5(г,д,е)					
	Н	З	Н	З	Н	З	Н	З	Н	З	Н	З	О	Н	З	О	шт./куб.м	19	
8																			
12										0	0	0	0	0	0	0	0	0	#ДЕЛ/0!
16										0	0	0	0	0	0	0	0	0	#ДЕЛ/0!
20										0	0	0	0	0	0	0	0	0	#ДЕЛ/0!
24										0	0	0	0	0	0	0	0	0	#ДЕЛ/0!
28										0	0	0	0	0	0	0	0	0	#ДЕЛ/0!
32										0	0	0	0	0	0	0	0	0	#ДЕЛ/0!
36										0	0	0	0	0	0	0	0	0	#ДЕЛ/0!
40										0	0	0	0	0	0	0	0	0	#ДЕЛ/0!
44										0	0	0	0	0	0	0	0	0	#ДЕЛ/0!
48										0	0	0	0	0	0	0	0	0	#ДЕЛ/0!
52										0	0	0	0	0	0	0	0	0	#ДЕЛ/0!
56										0	0	0	0	0	0	0	0	0	#ДЕЛ/0!
60										0	0	0	0	0	0	0	0	0	#ДЕЛ/0!
64										0	0	0	0	0	0	0	0	0	#ДЕЛ/0!
68										0	0	0	0	0	0	0	0	0	#ДЕЛ/0!
72										0	0	0	0	0	0	0	0	0	#ДЕЛ/0!
Итого, шт.	0	0	0	0	0	0	0	0	0	0	0	0	0	0	0	0	0	0	#ДЕЛ/0!
Итого, куб. м	0	0	0	0	0	0	0	0	0	0	0	0	0	0	0	0	0	0	#ДЕЛ/0!
Итого, % от запаса по породе	#####	#####	#ДЕЛ/0!	#####	#####	#####	#ДЕЛ/0!	#####	#ДЕЛ/0!	#####	#####	#ДЕЛ/0!	#####	#####	#####	#ДЕЛ/0!	#ДЕЛ/0!	0	#ДЕЛ/0!

Ступени толщины, см	Количество деревьев по категориям состояния, шт.																	Всего	
	1		2		3		4		5		5(а,б,в)			5(г,д,е)			шт./куб.м		
	Н	З	Н	З	Н	З	Н	З	Н	З	Н	З	О	Н	З	О			
1	2	3	4	5	6	7	8	9	10	11	12	13	14	15	16	17	18	19	
8	0	0	0	0	0	0	0	0	0	0	0	0	0	0	0	0	0	0	
12	0	0	0	0	0	0	0	0	0	0	0	0	0	0	0	0	0	#ДЕЛ/0!	
16	1	0	0	0	0	0	0	0	0	0	0	0	0	0	0	0	0	#ДЕЛ/0!	
20	9	0	3	0	0	0	0	0	0	0	0	0	0	0	0	0	1	0,18	
24	24	0	23	0	4	0	0	0	0	10	0	0	0	0	0	0	12	3,78	
28	21	0	19	0	14	0	0	0	0	17	0	0	0	0	0	10	61	28,88	
32	8	0	13	0	9	0	0	0	0	14	0	0	0	0	0	17	71	49,5	
36	0	0	6	0	6	1	0	0	0	5	0	0	0	0	0	14	44	41,92	
40	0	0	1	0	3	1	0	0	0	1	0	0	0	0	0	5	18	22,88	
44	0	0	0	0	2	0	0	0	0	0	0	0	0	0	0	1	6	9,57	
48	0	0	0	0	0	0	0	0	0	0	0	0	0	0	0	0	2	4,28	
52	0	0	0	0	0	0	0	0	0	0	0	0	0	0	0	0	0	#ДЕЛ/0!	
56	0	0	0	0	0	0	0	0	0	0	0	0	0	0	0	0	0	#ДЕЛ/0!	
60	0	0	0	0	0	0	0	0	0	0	0	0	0	0	0	0	0	#ДЕЛ/0!	
64	0	0	0	0	0	0	0	0	0	0	0	0	0	0	0	0	0	#ДЕЛ/0!	
68	0	0	0	0	0	0	0	0	0	0	0	0	0	0	0	0	0	#ДЕЛ/0!	
72	0	0	0	0	0	0	0	0	0	0	0	0	0	0	0	0	0	#ДЕЛ/0!	
Итого, куб. м	35	0	45	0	38	3	0	0	0	40	0	0	0	0	0	0	0	#ДЕЛ/0!	
запаса по породе	21,9%	0,0%	28,0%	0,0%	23,6%	1,7%	0,0%	0,0%	0,0%	24,9%	0,0%	0,0%	0,0%	0,0%	0,0%	0,0%	24,9%	100,0%	
																		24,9%	

Условные обозначения: Н - не заселено (не поражено, не повреждено), З - заселено
стволовыми вредителями (поражено болезнями, повреждено огнем), О - обработано вредителями.

Мукшинское уч. лесничество, Якшур-Бодьинское лесничество
Квартал 58, выдел 30

Фото № 1



57,28527 53,05900

Дата обследования: 21.05.2024 г.

Фото № 2



57,28545 53,05633

Дата обследования: 21.05.2024 г.

Фото № 3



57,28621 53,05566

Дата обследования: 21.05.2024 г.