

УТВЕРЖДАЮ:
Заместитель министра
природных ресурсов и охраны
окружающей среды Удмуртской Республики
Ю.А. Долматов
« 07 » мая 2024 года

Акт
лесопатологического обследования № 2024-8-102
лесных насаждений Завьяловского лесничества
Удмуртской Республики

Способ лесопатологического обследования: 1. Визуальный

2. Инструментальный

| Участковое лесничество | Урочище (дача) | Квартал | Выдел | Площадь выдела, га | Лесопатологический выдел | Площадь лесопатологического выдела, га |
|------------------------|----------------|---------|-------|--------------------|--------------------------|--|
| Пригородное | - | 70 | 12 | 8,8 | | |
| | | | | | | |
| | | | | | 1 | 0,5 |

Лесопатологическое обследование проведено на общей площади: 0,5

Кадастровый номер участка: _____
(для участков, предоставленных в постоянное(бессрочное) пользование, аренду)

Документ о праве пользования:

(тип документа о праве пользования, дата, номер, вид разрешенного использования лесов)

Инструментальное (детальное) обследование лесных насаждений.
(раздел включается в акт в случае проведения лесопатологического обследования инструментальным способом)

2.1 Лесничество
Урочище(дача)

Завьяловское
Квартал

Участковое лесничество
70 Выдел 12

Пригородное

Лесопатологический выдел

1

Площадь лесопатологического выдела

0,5

Наличие ограничений или особенностей участка, влияющих на назначение СОМ:

(отметка о наличии ООПТ, ОЗУ, водоохранной зоны, радиационного загрязнения лесов, угрозы возникновения очагов вредных организмов или пожарной опасности в лесах).

2.2 Фактическая таксационная характеристика лесного насаждения соответствует (не соответствует) таксационному описанию (нужное подчеркнуть). Причины несоответствия:

Ведомость насаждений с выявленными несоответствиями таксационным описаниям приведена в приложении 1 к Акту

2.3 Состояние насаждений:

с нарушенной устойчивостью (средневзвешенная категория состояния $\geq 1,51 \leq 4,50$)

с утраченной устойчивостью (средневзвешенная категория состояния $\geq 4,51$)

устойчивое (средневзвешенная категория состояния $< 1,50$)



2.4. Причины ослабления, повреждения, средневзвешенная категория состояния насаждения: стволые вредители, уссурийский полиграф, СКС - 2,52. Требуется проведение СОМ.

| Вид пожара | Порода | Состояние корневых лап | | Состояние корневой шейки | | Высушивание луба | | Обугленность древесины более 1/3 высоты ствола | |
|------------|--------|---------------------------------------|--|---|--|--|--|--|--|
| | | процент поврежденных отгнивших корней | процент деревьев с данным повреждением | Обугленность корневой шейки по окружности (1/4; 2/4; 3/4; бо) | процент деревьев с данным повреждением | по окружности (1/4; 2/4; 3/4; бо; болни 3/4) | процент деревьев с данным повреждением | по окружности ствола (менее 1/2; более 1/2) | процент деревьев с данным повреждением |
| 1 | 2 | 3 | 4 | 5 | 6 | 7 | 8 | 9 | 10 |
| | | | | | | | | | |

2.4.1 Заселено (отработано) стволыми вредителями:

| Вид вредителя | Порода | Встречаемость заселенных деревьев, % от запаса породы | Встречаемость отработанных деревьев, % от запаса породы | Степень заселения лесного насаждения (слабая, средняя, сильная) |
|----------------------|--------|---|---|---|
| 1 | 2 | 3 | 4 | 5 |
| Стволые вредители | Б | | 51,3 | |
| Уссурийский полиграф | П | | 73,4 | |

2.4.3. Поражено болезнями:

| Болезнь/возбудитель | Порода | Встречаемость, % от запаса насаждения | Степень поражения лесного насаждения (слабая, средняя, сильная) |
|---------------------|--------|---------------------------------------|---|
| 1 | 2 | 3 | 4 |
| | | | |

2.5. Выборке подлежит от общего запаса насаждения), в том числе:

35,4% деревьев (указывается общий % запаса деревьев, подлежащий рубке,

без признаков ослабления
ослабленных
сильно ослабленных
усыхающих

причины ослабления _____
причины ослабления _____
причины ослабления _____
0,0% причины ослабления _____

свежего сухостоя 0,0%
свежего ветровала 0,0%
свежего бурелома 0,0%

старого сухостоя 35,4%
старого ветровала 0,0%
старого бурелома 0,0%

2.6. Полнота лесного насаждения после уборки деревьев, подлежащих рубке, составит

0,3

Критическая полнота для данной категории лесных насаждений и преобладающей породы составляет

не лимитируется

ЗАКЛЮЧЕНИЕ к инструментальному обследованию участка.

С целью предотвращения негативных процессов, снижения от их воздействия назначено:

| Участковое лесничество | Урочище (дача) | Квартал | Выдел | Площадь выдела, га | Лесопатологический выдел | Площадь лесопатологического выдела, га | Вид мероприятия | Площадь мероприятия, га | Породы | Доля выбираемой древесины по запасу, % | Рекомендуемый срок проведения мероприятия |
|------------------------|----------------|---------|-------|--------------------|--------------------------|--|-----------------|-------------------------|---------------|--|---|
| 1 | 2 | 3 | 4 | 5 | 6 | 7 | 8 | 9 | 10 | 11 | 12 |
| Пригородное | 0 | 70 | 12 | 8,8 | 1 | 0,5 | ВСП | 0,5 | Е | 29,6% | 2024-2025 |
| | | | | | | | | | П | 5,8% | |
| | | | | | | | | | С | 0,0% | |
| | | | | | | | | | Б | 0,0% | |
| | | | | | | | | | Ос | 0,0% | |
| | | | | | | | | | Лп | 0,0% | |
| | | | | | | | | | Л | 0,0% | |
| | | | | | | | | | Д | 0,0% | |
| | | | | | | | | | Я | 0,0% | |
| | | | | | | | | | Кл | 0,0% | |
| | | | | | | | | | Оле | 0,0% | |
| | | | | | | | | | Ивд | 0,0% | |
| | | | | | | | | | Итого: | 35,4% | |

Ведомость временной пробной площади и абрис участка прилагаются (приложение 2 и 3 к Акту)

РЕКОМЕНДАЦИИ по проведению мероприятий, не относящихся к мероприятиям по предупреждению распространения вредных организмов.

Дата проведения ЛПО 15.05.2024

Дата составления документов 16.05.2024

Исполнитель работ по проведению лесопатологического обследования:

Инженер по охране и защите леса ГКУ УР "Завьяловское лесничество"

Лесничий Пригородного участкового лесничества ГКУ УР "Завьяловское лесничество"

Согласовано:

Руководитель ГКУ УР "Завьяловское лесничество"

Дата составления документа

Галлямов К.К.
Красноперов С.В.
Малышев В.С.

Ведомость участков леса с выявленными несоответствиями таксационным описаниям

Субъект Российской Федерации _____ Лесничество _____ Яганское
Участковое лесничество _____ без деления _____ Урочище(лесная дача) _____

| 1 | 2 | 3 | 4 | 5 | 6 | 7 | 8 | 9 | 10 | 11 | 12 | 13 | 14 | Таксационная характеристика | | | | Заложено пробных площадей | | | |
|------------------|---------------------------------|----------------|--------------|--------------------|--------------------------|-------------------------------------|---|----------------------------------|--|--------|--------|--------------|-------------------|-----------------------------|----------|---------|---------|---------------------------|-----------------|-------------------|--|
| | | | | | | | | | | | | | | 15 | 16 | 17 | 18 | 19 | 20 | 21 | |
| Источники данных | Год проведения лесопроизводства | Номер квартала | Номер выдела | Площадь выдела, га | Целевое назначение лесов | Категория защитных лесов | ОЗУ | Номер лесопатологического выдела | Площадь лесопатологического выдела, га | Состав | Порода | возраст, лет | средняя высота, м | средний диаметр, см | тип леса | полнота | бонитет | затрач. ком. м/га | количество, шт. | Общая площадь, га | |
| ТО | 2022 | 70 | 12 | 8,8 | защитные | леса, расположенные в зеленых зонах | участки леса вокруг сельских населенных пунктов и садовых товариществ | 1 | 0,5 | БЕ2П2Б | Б | 75 | 25 | 28 | БКС | 0,6 | 2 | 340 | | | |
| Ф | 2024 | 70 | 12 | 8,8 | защитные | леса, расположенные в зеленых зонах | участки леса вокруг сельских населенных пунктов и садовых товариществ | 1 | 0,5 | БЕ2П2Б | Б | 75 | 25 | 28 | БКС | 0,3 | 218 | | | | |
| | | | | | | | | | | БЕ2П | Б | 75 | 25 | 28 | БКС | 2 | 120 | 1 | 0,5 | | |

Условные обозначения:
ТО - таксационные описания
Ф - фактическая характеристика лесного насаждения

Исполнитель работ по проведению лесопатологического обследования:
Инженер по охране и защите леса ГКУ УР "Завьяловское лесничество"
Лесничий Пригородного участкового лесничества ГКУ УР "Завьяловское лесничество"

 Галиямов К.К.
Красноперов С.В.

Составлено:
Руководитель ГКУ УР "Завьяловское лесничество"
 Малышев В.С.

Дата составления документа 16.05.2024

1.1 Субъект Российской Федерации
Лесничество (Лесопарк)
Участковое лесничество

Удмуртская Республика
Завьяловское
Пригородное

Квартал 70 Выдел 12 Площадь выдела 8,8
Лесопатологический выдел 1 Площадь лесопатологического выдела 0,5

1.2. Метод перече́та:

сплошной, ленты пере́чета, круговые площадки постоянного радиуса,
реласкопические площадки (нужное подчеркнуть).

Количество лент/площадок 1 Размеры площадок (длина*ширина/радиус) 0
Размер временной пробной площади 0,5 га

1.3. Фактическая таксационная характеристика насаждения:

Состав 5Е1П2Лп2Б Возраст 75 лет, тип леса ЕКС полнота 0,3

запас на га 218 кбм; возобновление 0

1.4. Номер очага вредных организмов _____

Тип очага вредных организмов: эпизодический, хронический (нужное подчеркнуть).

Фаза развития очага вредных организмов: начальная, нарастания численности, собственно вспышка, кризис (нужное подчеркнуть).

1.5. Причина ослабления, повреждения насаждения и время:

стволовые вредители, уссурийский полиграф 2022-2023 гг.

Состояние насаждения:

Средневзвешенная категория состояния насаждения: 2,52

1.6. Назначенные мероприятия: ВСП

Исполнитель работ по проведению лесопатологического обследования:

Инженер по охране и защите леса ГКУ УР "Завьяловское лесничество"

Лесничий Пригородного участкового лесничества ГКУ УР "Завьяловское лесничество"

Галлямов К.К.

Красноперов С.В.

Согласовано:

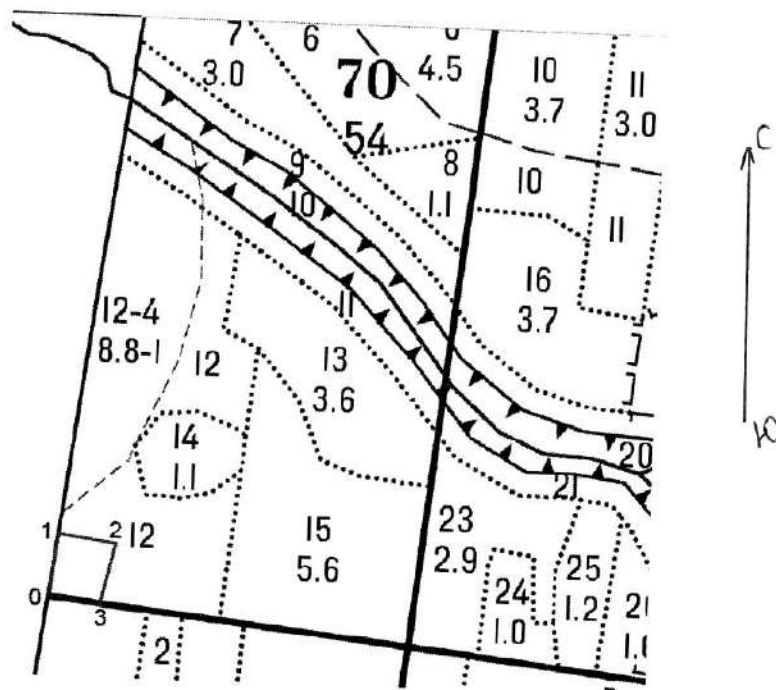
Руководитель ГКУ УР "Завьяловское лесничество"

Малышев В.С.

Дата составления документа 16.05.2024

Абрис участка леса

Масштаб 1: 10000



Условные обозначения:

| № квартала | № выдела | № лесопатологического выдела | Размеры ленты (круговой площадки) перечета | | | | Координаты начала, конца поворотных точек лент перечета/центров круговых площадок перечета | |
|------------|----------|------------------------------|--|----------|-----------|-----------|--|-------------|
| | | | № выдела (площадки) | длина, м | ширина, м | радиус, м | | площадь, га |
| 70 | 12 | 1 | 1 | | | | 0,5 | |


Пространственное размещение лесопатологических выделов
(включается в Акт выделении лесопатологических выделов, для указания пространственного расположения поврежденных и погибших насаждений)

| Номера точек | Координаты | Длина, м |
|--------------|---------------------|----------|
| 0-1 | 56.681501 53.293486 | 75 |
| 1-2 | 56.682151 53.293675 | 72 |
| 2-3 | 56.682039 53.294822 | 73 |
| 3-0 | 56.681412 53.294536 | 65 |

Исполнитель работ по проведению лесопатологического обследования:
Инженер по охране и защите леса ГКУ УР "Завьяловское лесничество"
Лесничий Пригородного участкового лесничества ГКУ УР "Завьяловское лесничество"


Галиямов К.К.
Красноперов С.В.

Согласовано:
Руководитель ГКУ УР "Завьяловское лесничество"


Малышев В.С.

Дата составления документа 16.05.2021

Порода: Е средневзвешенная категория состояния

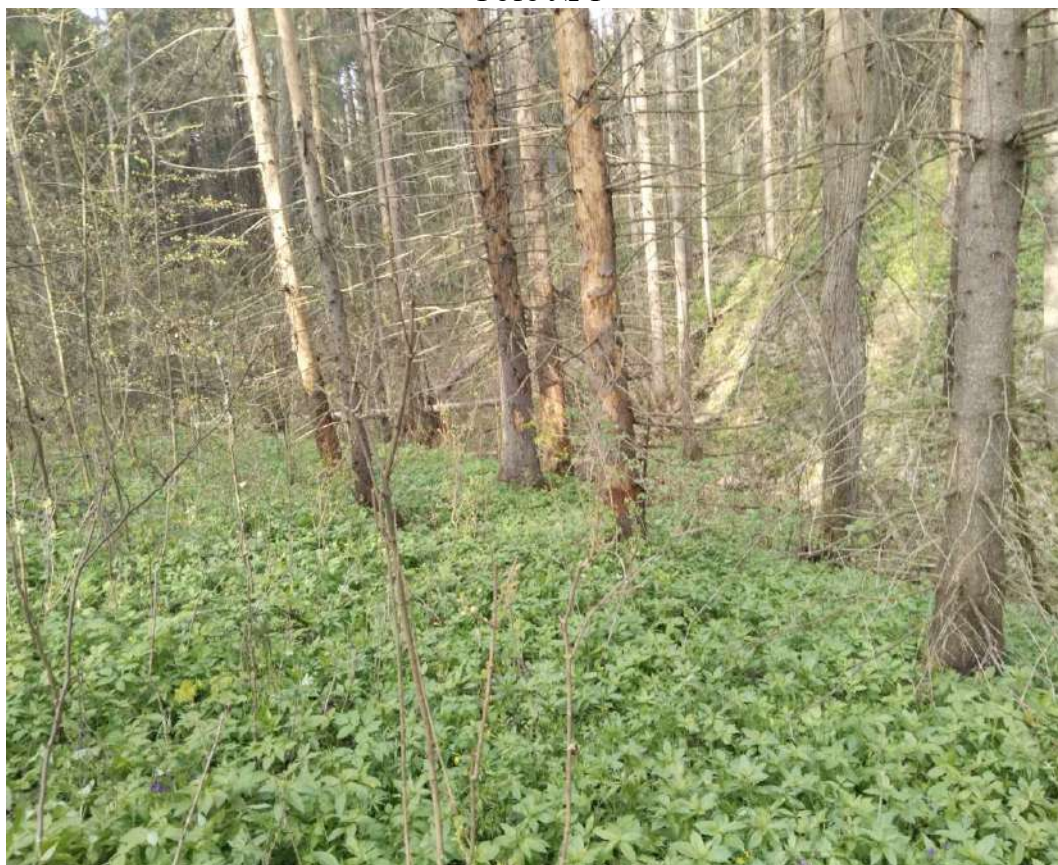
| Ступени толщины, см | Количество деревьев по категориям состояния, шт. | | | | | | | | | | | | | | | | | Всего | | в том числе подлежит рубке, % | | |
|------------------------------|--|------|-------|------|------|------|------|------|------|------|----------|------|------|----------|------|------|-----------|-------|--------|----------------------------------|---------|-------|
| | 1 | | 2 | | 3 | | 4 | | 5 | | 5(а,б,в) | | | 5(г,д,е) | | | | | | | | |
| | Н | З | Н | З | Н | З | Н | З | Н | З | Н | З | О | Н | З | О | шт./куб.м | 19 | 20 | | | |
| 8 | | | | | | | | | | 0 | 0 | 0 | 0 | 0 | 0 | 0 | 0 | 0 | 0 | #ДЕЛ/0! | | |
| 12 | 15 | | | | | | | | | 0 | 0 | 0 | 0 | 0 | 0 | 0 | 0 | 0 | 0 | 1,2 | 0,00% | |
| 16 | 20 | | 4 | | | | | | | 0 | 1 | 0 | 0 | 0 | 0 | 0 | 0 | 0 | 1 | 25 | 4,5 | 4,00% |
| 20 | 20 | | 2 | | | | | | | 0 | 1 | 0 | 0 | 0 | 0 | 0 | 0 | 1 | 23 | 7,36 | 4,35% | |
| 24 | 13 | | 4 | | | | | | | 0 | 3 | 0 | 0 | 0 | 0 | 0 | 0 | 3 | 20 | 10 | 15,00% | |
| 28 | 9 | | 1 | | | | | | | 0 | 10 | 0 | 0 | 0 | 0 | 0 | 0 | 10 | 20 | 14,8 | 50,00% | |
| 32 | 2 | | 2 | | | | | | | 0 | 13 | 0 | 0 | 0 | 0 | 0 | 0 | 13 | 17 | 17,34 | 76,47% | |
| 36 | 3 | | 2 | | | | | | | 0 | 5 | 0 | 0 | 0 | 0 | 0 | 0 | 5 | 10 | 13,5 | 50,00% | |
| 40 | 1 | | 1 | | | | | | | 0 | 4 | 0 | 0 | 0 | 0 | 0 | 0 | 4 | 6 | 10,32 | 66,67% | |
| 44 | 1 | | | | | | | | | 0 | 4 | 0 | 0 | 0 | 0 | 0 | 0 | 4 | 5 | 10,7 | 80,00% | |
| 48 | 1 | | | | | | | | | 0 | 2 | 0 | 0 | 0 | 0 | 0 | 0 | 2 | 3 | 7,8 | 66,67% | |
| 52 | | | | | | | | | | 0 | 0 | 0 | 0 | 0 | 0 | 0 | 0 | 0 | 0 | 0 | #ДЕЛ/0! | |
| 56 | | | | | | | | | | 0 | 0 | 0 | 0 | 0 | 0 | 0 | 0 | 0 | 0 | 0 | #ДЕЛ/0! | |
| 60 | | | | | | | | | | 0 | 0 | 0 | 0 | 0 | 0 | 0 | 0 | 0 | 0 | 0 | #ДЕЛ/0! | |
| 64 | | | | | | | | | | 0 | 0 | 0 | 0 | 0 | 0 | 0 | 0 | 0 | 0 | 0 | #ДЕЛ/0! | |
| 68 | | | | | | | | | | 0 | 0 | 0 | 0 | 0 | 0 | 0 | 0 | 0 | 0 | 0 | #ДЕЛ/0! | |
| 72 | | | | | | | | | | 0 | 0 | 0 | 0 | 0 | 0 | 0 | 0 | 0 | 0 | 0 | #ДЕЛ/0! | |
| Итого, шт. | 85 | 0 | 16 | 0 | 0 | 0 | 0 | 0 | 0 | 0 | 43 | 0 | 0 | 0 | 0 | 0 | 0 | 43 | 144 | | | |
| Итого, куб. м | 37 | 0 | 11 | 0 | 0 | 0 | 0 | 0 | 0 | 0 | 50 | 0 | 0 | 0 | 0 | 0 | 0 | 50 | | 98 | | |
| Итого, % от запаса по породе | 37,8% | 0,0% | 10,8% | 0,0% | 0,0% | 0,0% | 0,0% | 0,0% | 0,0% | 0,0% | 51,3% | 0,0% | 0,0% | 0,0% | 0,0% | 0,0% | 0,0% | 51,3% | 100,0% | | 51,3% | |

Порода: П средневзвешенная категория состояния

| Ступени толщины, см | Количество деревьев по категориям состояния, шт. | | | | | | | | | | | | | | | | | Всего | | в том числе подлежит рубке, % | |
|------------------------------|--|------|------|------|-------|------|------|------|------|------|----------|------|------|----------|------|------|-----------|-------|--------|----------------------------------|---------|
| | 1 | | 2 | | 3 | | 4 | | 5 | | 5(а,б,в) | | | 5(г,д,е) | | | | | | | |
| | Н | З | Н | З | Н | З | Н | З | Н | З | Н | З | О | Н | З | О | шт./куб.м | 19 | 20 | | |
| 8 | | | | | | | | | | 0 | 0 | 0 | 0 | 0 | 0 | 0 | 0 | 0 | 0 | 0 | #ДЕЛ/0! |
| 12 | | | | | | | | | | 0 | 0 | 0 | 0 | 0 | 0 | 0 | 0 | 0 | 0 | 0 | #ДЕЛ/0! |
| 16 | | | | | 2 | | | | | 0 | 5 | 0 | 0 | 0 | 0 | 0 | 0 | 5 | 7 | 1,12 | 71,43% |
| 20 | | | | | 2 | | | | | 0 | 4 | 0 | 0 | 0 | 0 | 0 | 0 | 4 | 6 | 1,68 | 66,67% |
| 24 | | | | | | | | | | 0 | 5 | 0 | 0 | 0 | 0 | 0 | 0 | 5 | 5 | 2,2 | 100,00% |
| 28 | | | 1 | | 1 | | | | | 0 | 3 | 0 | 0 | 0 | 0 | 0 | 0 | 3 | 5 | 3,2 | 60,00% |
| 32 | | | | | | | | | | 0 | 3 | 0 | 0 | 0 | 0 | 0 | 0 | 3 | 3 | 2,58 | 100,00% |
| 36 | | | | | | | | | | 0 | 1 | 0 | 0 | 0 | 0 | 0 | 0 | 1 | 1 | 1,1 | 100,00% |
| 40 | | | | | | | | | | 0 | 0 | 0 | 0 | 0 | 0 | 0 | 0 | 0 | 1 | 1,36 | 0,00% |
| 44 | | | | | | | | | | 0 | 0 | 0 | 0 | 0 | 0 | 0 | 0 | 0 | 0 | 0 | #ДЕЛ/0! |
| 48 | | | | | | | | | | 0 | 0 | 0 | 0 | 0 | 0 | 0 | 0 | 0 | 0 | 0 | #ДЕЛ/0! |
| 52 | | | | | | | | | | 0 | 0 | 0 | 0 | 0 | 0 | 0 | 0 | 0 | 0 | 0 | #ДЕЛ/0! |
| 56 | | | | | | | | | | 0 | 0 | 0 | 0 | 0 | 0 | 0 | 0 | 0 | 0 | 0 | #ДЕЛ/0! |
| 60 | | | | | | | | | | 0 | 0 | 0 | 0 | 0 | 0 | 0 | 0 | 0 | 0 | 0 | #ДЕЛ/0! |
| 64 | | | | | | | | | | 0 | 0 | 0 | 0 | 0 | 0 | 0 | 0 | 0 | 0 | 0 | #ДЕЛ/0! |
| 68 | | | | | | | | | | 0 | 0 | 0 | 0 | 0 | 0 | 0 | 0 | 0 | 0 | 0 | #ДЕЛ/0! |
| 72 | | | | | | | | | | 0 | 0 | 0 | 0 | 0 | 0 | 0 | 0 | 0 | 0 | 0 | #ДЕЛ/0! |
| Итого, шт. | 0 | 0 | 1 | 0 | 6 | 0 | 0 | 0 | 0 | 0 | 21 | 0 | 0 | 0 | 0 | 0 | 0 | 21 | 28 | | |
| Итого, куб. м | 0 | 0 | 1 | 0 | 3 | 0 | 0 | 0 | 0 | 0 | 10 | 0 | 0 | 0 | 0 | 0 | 0 | 10 | | 13 | |
| Итого, % от запаса по породе | 0,0% | 0,0% | 4,8% | 0,0% | 21,8% | 0,0% | 0,0% | 0,0% | 0,0% | 0,0% | 73,4% | 0,0% | 0,0% | 0,0% | 0,0% | 0,0% | 0,0% | 73,4% | 100,0% | | 100,0% |

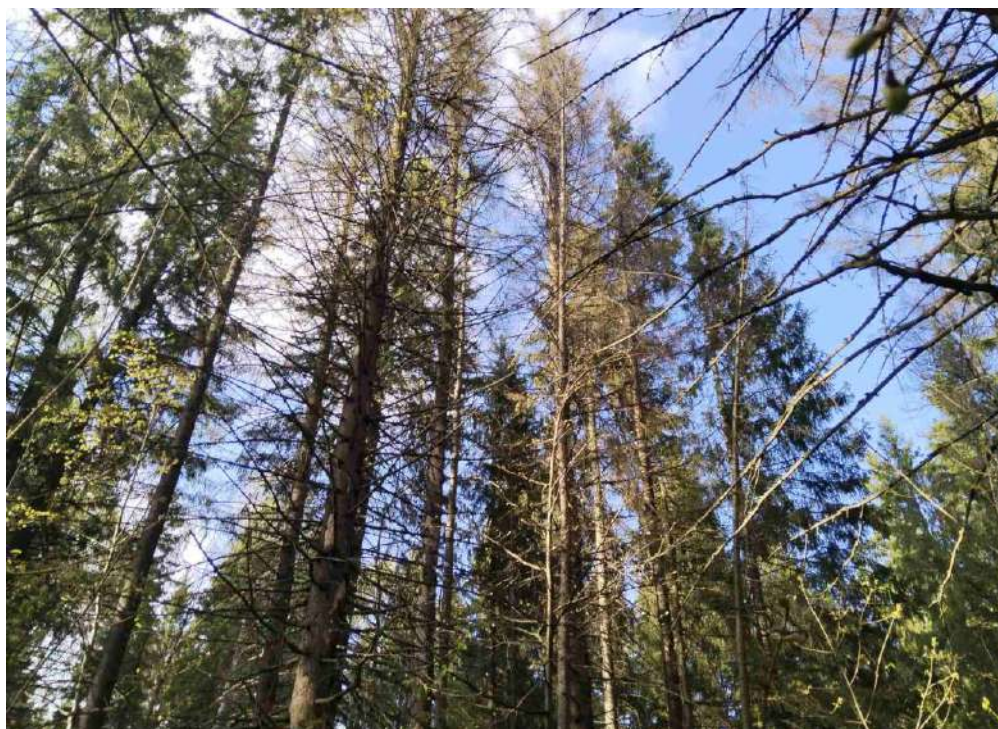
Квартал 70 выдел 12 Пригородного участкового лесничества Завьяловского лесничества

Фото № 1



Дата: 15.05.2024 г. 56.681693 53.294029

Фото № 2



Дата: 15.05.2024 г. 56.682077 53.293922