

УТВЕРЖДАЮ:
Заместитель министра
природных ресурсов и охраны
окружающей среды Удмуртской Республики
Ю.А. Долматов
« 16 » марта 2024 года

Акт
лесопатологического обследования № 2024-д1-51
лесных насаждений Шарканского лесничества
Удмуртской Республики

Способ лесопатологического обследования: 1. Визуальный
2. Инструментальный

Участковое лесничество	Урочище (дача)	Квартал	Выдел	Площадь выдела, га	Лесопатологический выдел	Площадь лесопатологического выдела, га
без деления		187	47	2,1		
					1	0,3

Лесопатологическое обследование проведено на общей площади: 0,3

Кадастровый номер участка: участок не предоставлен в постоянное (бессрочное) пользование, аренду
(для участков, предоставленных в постоянное(бессрочное) пользование, аренду)

Документ о праве пользования:

(тип документа о праве пользования, дата, номер, вид разрешенного использования лесов)

Инструментальное (детальное) обследование лесных насаждений.
(раздел включается в акт в случае проведения лесопатологического обследования инструментальным способом)

2.1 Лесничество Шарканское Участковое лесничество без деления
Урочище(дача) Квартал 187 Выдел 47
Лесопатологический выдел 1 Площадь лесопатологического выдела 0,3

Наличие ограничений или особенностей участка, влияющих на назначение СОМ:
Защитные леса:- ОЗУ: Участки лесов вокруг сельских населенных пунктов и садовых товариществ (отметка о наличии ООПТ, ОЗУ, водоохранной зоны, радиоактивного загрязнения лесов, угрозы возникновения очагов вредных организмов или пожарной опасности в лесах).

2.2 Фактическая таксационная характеристика лесного насаждения соответствует (не соответствует) таксационному описанию (нужное подчеркнуть). Причины несоответствия:

Ведомость насаждений с выявленными несоответствиями таксационным описаниям приведена в приложении 1 к Акту

2.3 Состояние насаждений:
с нарушенной устойчивостью (средневзвешенная категория состояния $\geq 1,51 \leq 4,50$)

с утраченной устойчивостью (средневзвешенная категория состояния $\geq 4,51$)

устойчивое (средневзвешенная категория состояния $< 1,50$)

2.4. Причины ослабления, повреждения, средневзвешенная категория состояния насаждения: повреждение стволовыми вредителями, СКС 3,66

Вид пожара	Порода	Состояние корневых лап		Состояние корневой шейки		Высушивание луба		Обугленность древесины более 1/3 высоты ствола	
		процент поврежденных огнем корней	процент деревьев с данным повреждением	Обугленность древесины корневой шейки по окружности (1/4;2/4;3/4;бол	процент деревьев с данным повреждением	по окружности и (1/4;2/4;3/4; более3/4	процент деревьев с данным повреждением	по окружности ствола (менее 1/2; более 1/2)	процент деревьев с данным повреждением
1	2	3	4	5	6	7	8	9	10

2.4.1 Заселено (отработано) стволовыми вредителями:

Вид вредителя	Порода	Встречаемость заселенных деревьев, % от запаса породы	Встречаемость отработанных деревьев, % от запаса породы	Степень заселения лесного насаждения (слабая, средняя, сильная)
1	2	3	4	5
Короед-типограф	Е	19,0%	28,4%	слабая
Полиграф уссурийский	П	40,3%	20,7%	сильная

2.4.3. Поражено болезнями:

Болезнь/возбудитель	Порода	Встречаемость, % от запаса насаждения	Степень поражения лесного насаждения (слабая, средняя, сильная)
1	2	3	4

2.5. Выборке подлежит от общего запаса насаждения), в том числе:

58,6% деревьев (указывается общий % запаса деревьев, подлежащий рубке,

без признаков ослабления
ослабленных
сильно ослабленных
усыхающих

причины ослабления _____
причины ослабления _____
причины ослабления _____
8,2% причины назначения п. 42 приказа Минприроды России от 09.11.2020 г № 912

свежего сухостоя 24,5%
свежего ветровала 0,0%
свежего бурелома 0,0%

старого сухостоя 26,0%
старого ветровала 0,0%
старого бурелома 0,0%

2.6. Полнота лесного насаждения после уборки деревьев, подлежащих рубке, составит 0,2

Критическая полнота для данной категории лесных насаждений и преобладающей породы составляет

не лимитируется

ЗАКЛЮЧЕНИЕ к инструментальному обследованию участка.

С целью предотвращения негативных процессов, снижения от их воздействия назначено: ВСП

Участковое лесничество	Урочище (дача)	Квартал	Выдел	Площадь выдела, га	Лесопатологический выдел	Площадь лесопатологического выдела, га	Вид мероприятия	Площадь мероприятия, га	Породы	Доля выбирасмой древесины по запасу, %	Рекомендуемый срок проведения мероприятия
1	2	3	4	5	6	7	8	9	10	11	12
без деления		187	47	2,1	1	0,3	ВСП	0,3	Е	35,8%	2024 2025
									П	22,9%	
									С	0,0%	
									Б	0,0%	
									Ос	0,0%	
									ОлЧ	0,0%	
									Л	0,0%	
									Д	0,0%	
									Я	0,0%	
									Кл	0,0%	
									Олс	0,0%	
									Ивд	0,0%	
Итого:										58,6%	

Ведомость временной пробной площади и абрис участка прилагаются (приложение 2 и 3 к Акту)

РЕКОМЕНДАЦИИ по проведению мероприятий, не относящихся к мероприятиям по предупреждению распространения вредных организмов.
после окончания выборочной санитарной рубки обеспечить проведение мероприятий по восстановлению леса в соответствии с правилами лесовосстановления,
соблюдать утвержденные в установленном порядке правила пожарной безопасности в лесах.

Дата проведения ЛПО 29.02.2024

Исполнитель работ по проведению лесопатологического обследования:

Заместитель руководителя ГКУ УР "Воткинское лесничество"

на территории Шарканского лесничества


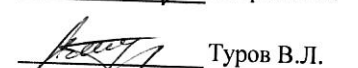

Инженер ОЗЛ ГКУ УР "Воткинское лесничество"

на территории Шарканского лесничества

Мастер леса ГКУ УР "Воткинское лесничество"

на территории Шарканского лесничества

ДАТА СОС-МЕ ДОС-ТА: 19.03.2024

 Петров Е.Н.
 Туров В.Л.
 Кузнецов Г.Д.

ВРЕМЕННАЯ ПРОБНАЯ ПЛОЩАДЬ № 1

1.1. Субъект Российской Федерации Удмуртская Республика Лесничество Шарканское
Участковое лесничество без деления
Квартал 187 Выдел 47 Площадь выдела 2,1
Лесопатологический выдел 1 Площадь лесопатологического выдела 0,3

1.2. Метод перече́та:

сплошной, ленты пере́чета, круговые площадки постоянного радиуса,
реласкопические площадки (нужное подчеркнуть).

Количество лент/площадок 1 шт. Размеры площадок (длина*ширина/радиус) ___м

Размер временной пробной площади 0,3 га

1.3. Фактическая таксационная характеристика насаждения:

Состав 8Е2П+Ос Возраст 75 лет; тип леса ЕСН полнота 0,2
запас на га 103 кбм; возобновление 0

1.4. Номер очага вредных организмов _____

Тип очага вредных организмов: эпизодический, хронический (нужное подчеркнуть).

Фаза развития очага вредных организмов: начальная, нарастания численности, собственно вспышка,
кризис (нужное подчеркнуть).

1.5. Причина ослабления, повреждения насаждения и время:

короед-типограф, полиграф уссурийский; 2022-2023 год повреждения

Состояние насаждения: усыхающие лесные насаждения

Средневзвешенная категория состояния насаждения: 3,66

1.6. Назначенные мероприятия: ВСП

Исполнитель работ по проведению лесопатологического обследования:

Заместитель руководителя ГКУ УР "Воткинское лесничество"

на территории Шарканского лесничества

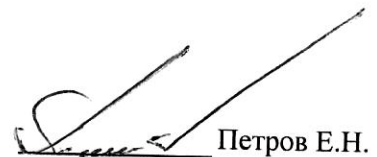
Инженер ОЗЛ ГКУ УР "Воткинское лесничество"

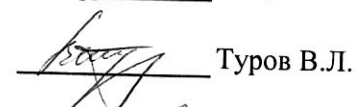
на территории Шарканского лесничества

Мастер леса ГКУ УР "Воткинское лесничество"

на территории Шарканского лесничества

Дата посещения участка: 19.03.2024


Петров Е.Н.


Туров В.Л.

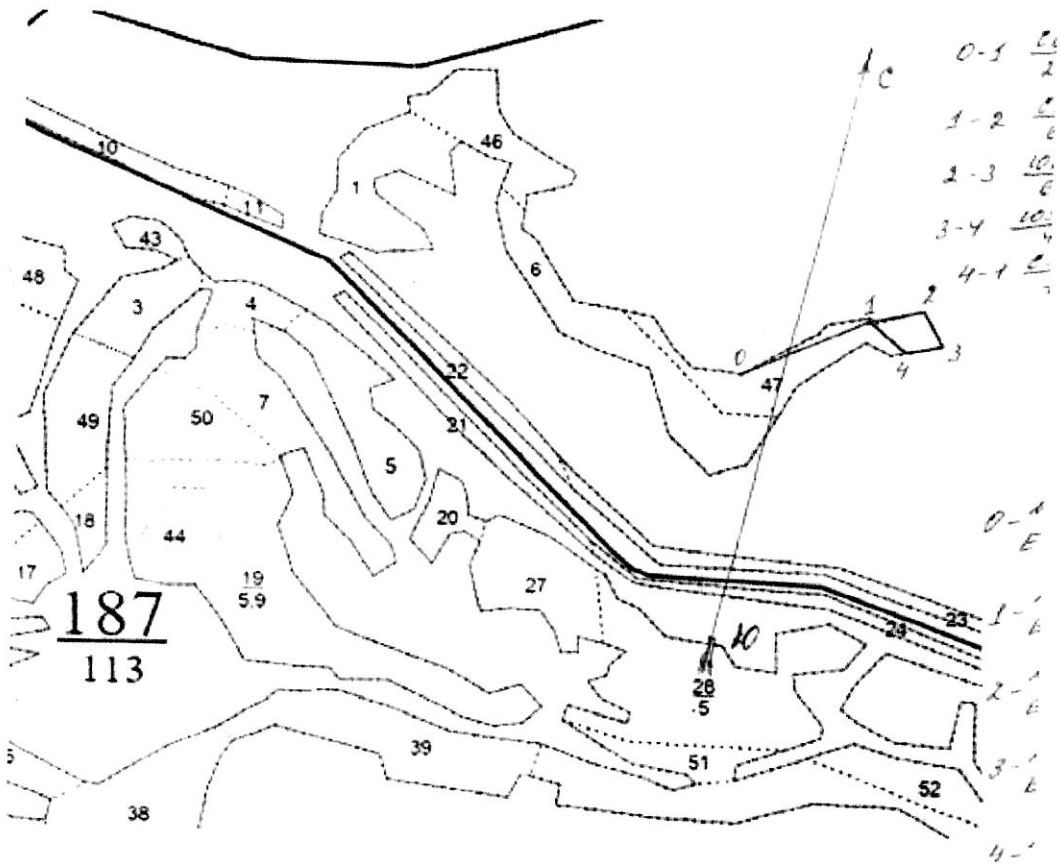

Кузнецов Г.Д.

Приложение 3
к акту лесопатологических обследований
утвержденному Приказом
Минприроды УР
от 09.11.2020 №910

Абрис участка леса

Шарканское лесничество, Без деления участковое лесничество,
квартал 187 , выдел 47 , площадь 0,30 .

М 1:10000



№ квартала	№ выдела	№ лесопатологического выдела	Размер ленты (круговой площадки) перечета				Координаты начала, конца поворотных точек лент перечета/центров круговых площадок перечета
			длина, м	ширина, м	радиус, м	площадь, га	
187	47	1					

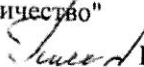
Пространственное размещение лесопатологических выделов
(включается в Акт выделении лесопатологических выделов, для указания
пространственного расположения поврежденных и погибших насаждений)

Номера точек	Координаты	Длина, м	Румбы линий, м
0-1	57,349154 54,061098	200	СВ 56
1-2	57,349805 54,064198	65	СВ 62
2-3	57,350027 54,065218	60	ЮВ 38
3-4	57,349618 54,065937	40	ЮЗ 68
4-1	57,349462 54,065304	75	СЗ 73

Исполнитель работ по проведению лесопатологических обследований:


Заместитель руководителя ГКУ УР "Воткинское лесничество"

на территории Шарканского лесничества

 Петров Е.Н.


Инженер ОЗЛ ГКУ УР "Воткинское лесничество"

на территории Шарканского лесничества

 Туров В.Л.

Мастер леса ГКУ УР "Воткинское лесничество"

на территории Шарканского лесничества

 Кузнецов Г.Д.

Дата составления документа 19.03.2020

Телефон (34136) 3-33-67

ВЕДОМОСТЬ ПЕРЕЧЕТА ДЕРЕВЬЕВ кв 187 выд 47

Порода: Е средневзвешенная категория состояния: СКС - 3,02 (для сплошного, ленточного и перечета на круговых площадках постоянного радиуса)

Ступени толщины, см	Количество деревьев по категориям состояния, шт.																	Всего		в том числе подлежит рубке, %
	1		2		3		4		5		5(а,б,в)			5(г,д,е)			шт./куб.м	20		
	Н	З	Н	З	Н	З	Н	З	Н	З	Н	З	О	Н	З	О				
1	2	3	4	5	6	7	8	9	10	11	12	13	14	15	16	17	18	19	20	
8										0	0	0	0	0	0	0	0	0	#ДЕЛ/0!	
12										0	0	0	0	0	0	0	0	0	#ДЕЛ/0!	
16	6							1	0	1	0	0	1	0	0	0	0	8	1,28	25,00%
20	5								0	1	0	0	1	0	0	0	0	6	1,74	16,67%
24	3				1			2	0	1	0	0	1	0	0	0	0	7	3,22	42,86%
28	2				1				0	4	0	0	1	0	0	0	3	7	4,76	57,14%
32	1								0	4	0	0	2	0	0	2	5	5	4,7	80,00%
36									0	2	0	0	1	0	0	1	2	2	2,5	100,00%
40									0	3	0	0	1	0	0	2	3	3	4,8	100,00%
44	1								0	3	0	0	1	0	0	2	4	4	8,56	75,00%
48	3								0	0	0	0	0	0	0	0	3	7,26	0,00%	
52	2								0	0	0	0	0	0	0	0	2	5,8	0,00%	
56									0	0	0	0	0	0	0	0	0	0	0	#ДЕЛ/0!
60									0	0	0	0	0	0	0	0	0	0	0	#ДЕЛ/0!
64									0	0	0	0	0	0	0	0	0	0	0	#ДЕЛ/0!
68									0	0	0	0	0	0	0	0	0	0	0	#ДЕЛ/0!
72									0	0	0	0	0	0	0	0	0	0	0	#ДЕЛ/0!
Итого, шт.	23	0	0	0	2	0	0	3	0	19	0	0	9	0	0	10	47			
Итого, куб. м	21	0	0	0	1	0	0	1	0	21	0	0	8	0	0	13		45		
Итого, % от запаса по породе	47,7%	0,0%	0,0%	0,0%	2,6%	0,0%	0,0%	2,4%	0,0%	47,3%	0,0%	0,0%	19,0%	0,0%	0,0%	28,4%	100,0%		49,7%	

Порода: П средневзвешенная категория состояния: СКС - 4,31

Ступени толщины, см	Количество деревьев по категориям состояния, шт.																	Всего		в том числе подлежит рубке, %
	1		2		3		4		5		5(а,б,в)			5(г,д,е)			шт./куб.м	20		
	Н	З	Н	З	Н	З	Н	З	Н	З	Н	З	О	Н	З	О				
1	2	3	4	5	6	7	8	9	10	11	12	13	14	15	16	17	18	19	20	
8										0	0	0	0	0	0	0	0	0	0	#ДЕЛ/0!
12			2					2	0	3	0	0	1	0	0	2	7	0	0,49	71,43%
16								3	0	6	0	0	3	0	0	3	9	1,35	100,00%	
20	2						1	2	0	7	0	0	4	0	0	3	12	3,12	75,00%	
24					1			2	0	12	0	0	7	0	0	5	15	6,3	93,33%	
28	1				1			2	0	1	0	0	1	0	0	0	5	3,05	60,00%	
32								1	0	2	0	0	2	0	0	0	3	2,46	100,00%	
36									0	0	0	0	0	0	0	0	0	0	0	#ДЕЛ/0!
40									0	0	0	0	0	0	0	0	0	0	0	#ДЕЛ/0!
44									0	0	0	0	0	0	0	0	0	0	0	#ДЕЛ/0!
48									0	0	0	0	0	0	0	0	0	0	0	#ДЕЛ/0!
52									0	0	0	0	0	0	0	0	0	0	0	#ДЕЛ/0!
56									0	0	0	0	0	0	0	0	0	0	0	#ДЕЛ/0!
60									0	0	0	0	0	0	0	0	0	0	0	#ДЕЛ/0!
64									0	0	0	0	0	0	0	0	0	0	0	#ДЕЛ/0!
68									0	0	0	0	0	0	0	0	0	0	0	#ДЕЛ/0!
72									0	0	0	0	0	0	0	0	0	0	0	#ДЕЛ/0!
Итого, шт.	3	0	2	0	3	0	0	12	0	31	0	0	18	0	0	13	51			
Итого, куб. м	1	0	0	0	1	0	0	4	0	10	0	0	7	0	0	3		17		
Итого, % от запаса по породе	6,7%	0,0%	0,8%	0,0%	7,7%	0,0%	0,0%	23,8%	0,0%	60,9%	0,0%	0,0%	40,3%	0,0%	0,0%	20,7%	100,0%		100,0%	

Порода: С средневзвешенная категория состояния; СКС - 1,0

Ступени толщины, см	Количество деревьев по категориям состояния, шт.																	Всего			
	1		2		3		4		5		5(а,б,в)			5(г,д,е)			шт./куб.м		в том числе подлежит рубке, %		
	Н	З	Н	З	Н	З	Н	З	Н	З	Н	З	О	Н	З	О					
1	2	3	4	5	6	7	8	9	10	11	12	13	14	15	16	17	18	19	20		
8										0	0	0	0	0	0	0	0	0	0	#ДЕЛ/0!	
12	1									0	0	0	0	0	0	0	0	0	1	0,076	0,00%
16	2									0	0	0	0	0	0	0	0	0	2	0,32	0,00%
20	1									0	0	0	0	0	0	0	0	0	1	0,28	0,00%
24										0	0	0	0	0	0	0	0	0	0	0	#ДЕЛ/0!
28										0	0	0	0	0	0	0	0	0	0	0	#ДЕЛ/0!
32										0	0	0	0	0	0	0	0	0	0	0	#ДЕЛ/0!
36										0	0	0	0	0	0	0	0	0	0	0	#ДЕЛ/0!
40										0	0	0	0	0	0	0	0	0	0	0	#ДЕЛ/0!
44										0	0	0	0	0	0	0	0	0	0	0	#ДЕЛ/0!
48										0	0	0	0	0	0	0	0	0	0	0	#ДЕЛ/0!
52										0	0	0	0	0	0	0	0	0	0	0	#ДЕЛ/0!
56										0	0	0	0	0	0	0	0	0	0	0	#ДЕЛ/0!
60										0	0	0	0	0	0	0	0	0	0	0	#ДЕЛ/0!
64										0	0	0	0	0	0	0	0	0	0	0	#ДЕЛ/0!
68										0	0	0	0	0	0	0	0	0	0	0	#ДЕЛ/0!
72										0	0	0	0	0	0	0	0	0	0	0	#ДЕЛ/0!
Итого, шт.	4	0	0	0	0	0	0	0	0	0	0	0	0	0	0	0	0	0	4		
Итого, куб. м	1	0	0	0	0	0	0	0	0	0	0	0	0	0	0	0	0	0	1		
Итого, % от запаса по породе	100,0%	0,0%	0,0%	0,0%	0,0%	0,0%	0,0%	0,0%	0,0%	0,0%	0,0%	0,0%	0,0%	0,0%	0,0%	0,0%	0,0%	0,0%	100,0%		0,0%

Ступени толщины, см	Количество деревьев по категориям состояния, шт.																Всего	
	1		2		3		4		5		5(а,б,в)			5(г,д,е)			шт./куб.м	в том числе подлежит рубке, %
	Н	З	Н	З	Н	З	Н	З	Н	З	Н	З	О	Н	З	О		
1	2	3	4	5	6	7	8	9	10	11	12	13	14	15	16	17	18	19
8	0	0	0	0	0	0	0	0	0	0	0	0	0	0	0	0	0	0
12	1	0	2	0	0	0	0	0	2	0	3	0	0	1	0	0	2	8
16	8	0	0	0	0	0	0	0	4	0	7	0	0	4	0	0	3	19
20	8	0	0	0	1	0	0	2	0	8	0	0	5	0	0	3	19	2,95
24	3	0	0	0	2	0	0	4	0	13	0	0	8	0	0	5	22	5,14
28	3	0	0	0	2	0	0	2	0	5	0	0	2	0	0	3	12	9,52
32	1	0	0	0	0	0	0	1	0	6	0	0	4	0	0	2	8	7,81
36	0	0	0	0	0	0	0	0	0	2	0	0	1	0	0	1	2	7,16
40	0	0	0	0	0	0	0	0	0	3	0	0	1	0	0	1	2	2,5
44	1	0	0	0	0	0	0	0	0	3	0	0	1	0	0	2	3	4,8
48	3	0	0	0	0	0	0	0	0	3	0	0	1	0	0	2	4	8,56
52	2	0	0	0	0	0	0	0	0	0	0	0	0	0	0	0	3	7,26
56	0	0	0	0	0	0	0	0	0	0	0	0	0	0	0	0	2	5,8
60	0	0	0	0	0	0	0	0	0	0	0	0	0	0	0	0	0	0
64	0	0	0	0	0	0	0	0	0	0	0	0	0	0	0	0	0	0
68	0	0	0	0	0	0	0	0	0	0	0	0	0	0	0	0	0	0
72	0	0	0	0	0	0	0	0	0	0	0	0	0	0	0	0	0	0
Итого, куб. м	23	0	0	0	2	0	0	5	0	31	0	0	15	0	0	16		
запаса по породе	37,2%	0,0%	0,2%	0,0%	3,9%	0,0%	0,0%	8,2%	0,0%	50,5%	0,0%	0,0%	24,5%	0,0%	0,0%	26,0%	100,0%	58,6%

Условные обозначения: Н - не заселено (не поражено, не повреждено), З - заселено
стволовыми вредителями (поражено болезнями, повреждено огнем), О - отработано вредителями.

Шарканское лесничество, квартал 187 выдел 47

Фото № 1



N57,349618

E54,065937

Дата обследования: 29.02.2024 г.

Фото № 2



N57,349462 E54,065304

Дата обследования: 29.02.2024 г.