

УТВЕРЖДАЮ:
Заместитель министра
природных ресурсов и охраны
окружающей среды Удмуртской Республики
Ю.А. Долматов
« 6 » мая 2024 года

Акт обследования аварийных деревьев № 35
Лесных насаждений Можгинского лесничества
Удмуртской Республики

Место проведения

Участковое лесничество	Урочище (дача)	Квартал (кварталы)	Выдел (выделы)
Горнякское	-	33	21

Перечетная ведомость
аварийных деревьев, назначаемых в рубку

№ дерева	Координаты	Порода	Высота, м	Диаметр, см	Запас, куб. м	Структурные изъяны, характеризующие аварийность дерева	Сроки проведения мероприятия
1	2	3	4	5	6	7	8
1	N 56.46056 E 052.21886	Сосна	24	28	0,67	Усохший скелет, наличие гнили и вредителей	2024
2	N 56.46059 E 052.21883	Сосна	26	36	1,18	Усохший скелет, наличие гнили и вредителей	2024
3	N 56.46014 E 052.21709	Сосна	25	32	0,91	Усохший скелет, наличие гнили и вредителей	2024
4	N 56.46011 E 052.21535	Сосна	21	20	0,3	Усохший скелет, наличие гнили и вредителей	2024
5	N 56.46010 E 052.21517	Сосна	23	24	0,47	Усохший скелет, наличие гнили и вредителей	2024
6	N 56.46009 E 052.21513	Сосна	24	28	0,67	Опасный наклон	2024
7	N 56.46006 E 052.21452	Сосна	23	24	0,47	Усохший скелет, наличие гнили и вредителей	2024

8	N 56.46007 E 052.21392	Сосна	24	28	0,67	Усохший скелет, наличие гнили и вредителей	2024
Итого:					5,34		

Исполнитель работ по проведению лесопатологического обследования:

Руководитель ГКУ УР «Можгинское лесничество»

Инженер ОЗЛ ГКУ УР «Можгинское лесничество»

Дата проведения ЛПО: 08.04.2024

Дата составления документа: 02.05.2024

Иванцов С.А.

Плотникова В.В.

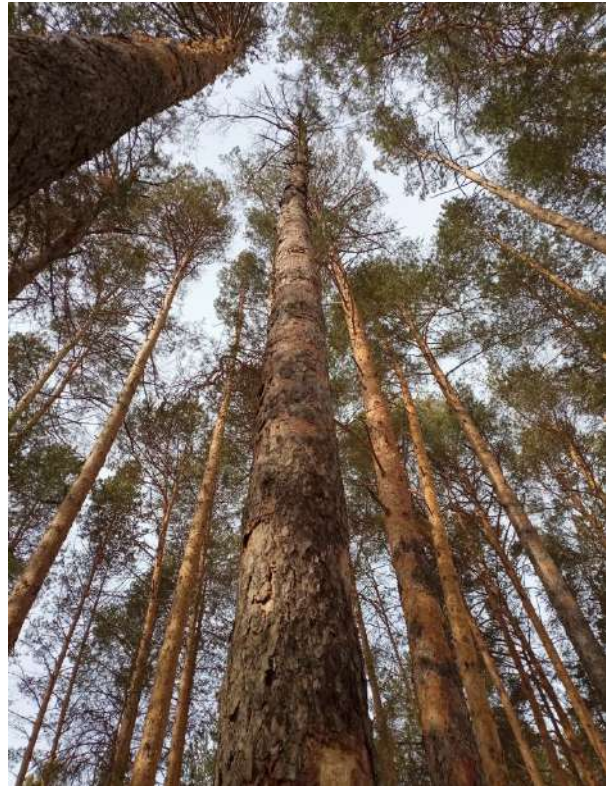
Телефон 8(34139)4-30-88

ЗАКЛЮЧЕНИЕ:

С целью предотвращения негативных процессов или снижения ущерба от их воздействия необходимо своевременное проведение рубки аварийных деревьев.

Аварийные деревья в квартале 33, выделе 21
Горнякское участковое лесничество, ГКУ УР «Можгинское лесничество»

Аварийное дерево № 1



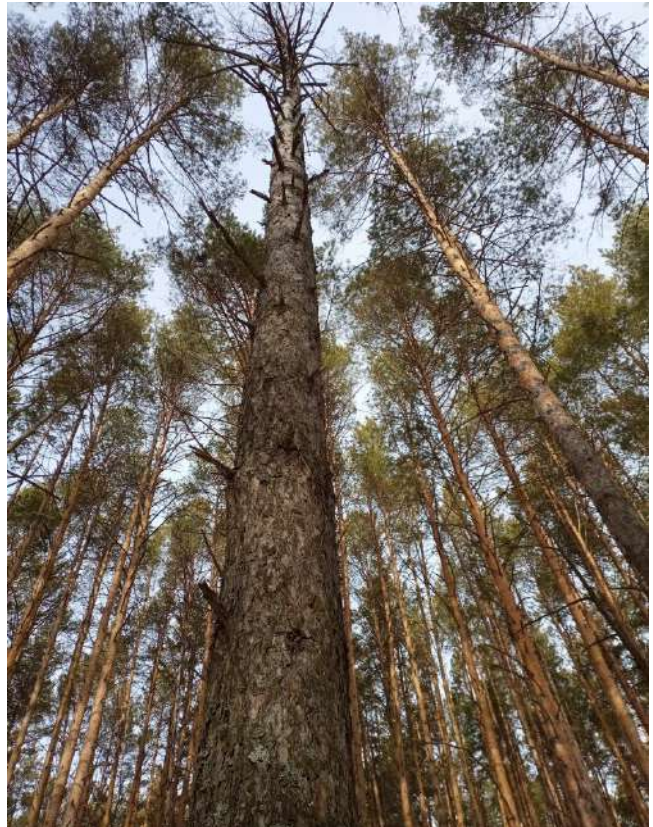
Координаты 56.46056 / 052.21886

Аварийное дерево № 2



Координаты 56.46059 / 052.21883

Аварийное дерево № 3



Координаты 56.46014 / 052.21709

Аварийное дерево № 4



Координаты 56.46011 / 052.21535

Аварийное дерево № 5



Координаты 56.46010 / 052.21517

Аварийное дерево № 6



Координаты 56.46009 / 052.21513

Аварийное дерево № 7



Координаты 56.46006 / 052.21452

Аварийное дерево № 8



Координаты 56.46007 / 052.21392

Дата обследования: 08.04.2024 г.