

« 06 » май
 Акт обследования аварийных деревьев № 33
 Лесных насаждений Воткинского лесничества
 Удмуртской Республики

Место проведения			
Участковое лесничество	Урочище (дача)	Квартал (квартал)	Выдел (выделы)
Березовское		194	17

Перечетная ведомость
 аварийных деревьев, назначаемых в рубку

№ дерева	Координаты	Порода	Высота, м	Диаметр, см	Запас, куб. м	Структурные изъяны, характеризующие аварийность дерева	Сроки проведения мероприятия
1	2	3	4	5	6	7	8
1	N 57,01604; E 054,22367	Б	22	28	0,62	морозобойная трещина, стволовая гниль	2024
2	N 57,01598; E 054,22351	Б	18	16	0,17	сухостой без верхушки	2024
3	N 57,01597; E 054,22352	Б	21	24	0,43	сухобочина, стволовая гниль	2024
4	N 57,01602; E 054,22339	Б	24	36	1,1	сухобочина, стволовая гниль	2024
5	N 57,01606; E 054,22337	Б	26	44	1,74	стволовая гниль	2024
6	N 57,01604; E 054,22324	Б	24	36	1,1	сухобочина, стволовая гниль	2024
7	N 57,01608; E 054,22322	Ос	22	20	0,31	сухостой, стволовая гниль	2024
8	N 57,01619; E 054,22317	Ос	27	36	1,29	сухобочина, стволовая гниль	2024
9	N 57,01630; E 054,22319	Б	22	28	0,62	сухобочина, стволовая гниль, опасный наклон	2024
10	N 57,01630; E 054,22328	Б	23	32	0,84	сухобочина, стволовая гниль, опасный наклон	2024
11	N 57,01630; E 054,22337	Б	24	36	1,1	морозобойная трещина, стволовая гниль	2024
12	N 57,01630; E 054,22334	Б	21	24	0,43	сухобочина, стволовая гниль	2024
13	N 57,01630; E 054,22332	Б	18	16	0,17	сухобочина, стволовая гниль	2024
14	N 57,01619; E 054,22330	Б	22	28	0,62	сухобочина, стволовая гниль	2024
15	N 57,01615; E 054,22328	П	13	12	0,08	сухостой, стволовая гниль	2024
16	N 57,01600; E 054,22334	Б	24	36	1,1	сухобочина, стволовая гниль	2024
17	N 57,01602; E 054,22332	Б	25	40	1,41	сухобочина, стволовая гниль	2024
18	N 57,01595; E 054,22328	Ос	24	28	0,69	сухобочина, стволовая гниль, плодовые тела трутовика	2024
19	N 57,01595; E 054,22329	Ос	24	28	0,69	сухобочина, стволовая гниль, плодовые тела трутовика	2024
20	N 57,01604; E 054,22294	Б	20	20	0,29	бурелом	2024
21	N 57,01610; E 054,22276	С	23	24	0,47	сухостой, стволовая гниль	2024
22	N 57,01612; E 054,22281	Б	18	16	0,17	сухостой, стволовая гниль, плодовые тела трутовика	2024
23	N 57,01615; E 054,22274	Б	22	28	0,62	сухобочина, стволовая гниль	2024
24	N 57,01606; E 054,22260	С	23	24	0,47	сухостой, стволовая гниль	2024
25	N 57,01604; E 054,22248	С	21	20	0,3	сухостой, стволовая гниль	2024
26	N 57,01602; E 054,22240	С	23	24	0,47	сухостой, стволовая гниль	2024
27	N 57,01604; E 054,22270	Б	26	44	1,74	сухобочина, стволовая гниль	2024
28	N 57,01602; E 054,22276	Б	20	20	0,29	сухобочина, стволовая гниль	2024
29	N 57,01600; E 054,22270	Б	20	20	0,29	сухостой, стволовая гниль, плодовые тела трутовика	2024
30	N 57,01595; E 054,22253	С	21	20	0,3	сухостой, стволовая гниль	2024
31	N 57,01593; E 054,22247	С	25	28	0,67	сухостой, стволовая гниль	2024
32	N 57,01593; E 054,22231	С	21	20	0,3	сухостой, стволовая гниль	2024
33	N 57,01569; E 054,22255	Б	27	48	2,18	морозобойная трещина, стволовая гниль	2024
34	N 57,01574; E 054,22229	С	23	24	0,47	сухостой, стволовая гниль, опасный наклон	2024
35	N 57,01582; E 054,22231	С	27	40	1,48	сухостой, стволовая гниль	2024
36	N 57,01580; E 054,22231	С	25	28	0,67	сухостой, стволовая гниль	2024
37	N 57,01561; E 054,22219	С	28	52	2,56	сухостой, стволовая гниль	2024
38	N 57,01561; E 054,22216	С	27	40	1,48	сухостой, стволовая гниль	2024
39	N 57,01569; E 054,22210	С	23	24	0,47	сухостой, стволовая гниль	2024
40	N 57,01565; E 054,22212	С	25	28	0,67	сухостой, стволовая гниль	2024
41	N 57,01563; E 054,22212	С	26	32	0,91	сухостой, стволовая гниль	2024
42	N 57,01574; E 054,22210	С	26	32	0,91	бурелом	2024



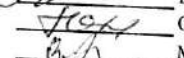

43	N 57,01580; E 054,22206	С	27	36	1,18	сухой, стволовая гниль	2024
44	N 57,01585; E 054,22206	С	23	24	0,47	сухой, стволовая гниль	2024
45	N 57,01593; E 054,22206	С	28	48	2,18	сухобочина, стволовая гниль	2024
46	N 57,01606; E 054,22161	Б	22	28	0,62	трещина, стволовая гниль	2024
47	N 57,01606; E 054,22161	Б	24	36	1,1		2024
48	N 57,01612; E 054,22163	Б	18	16	0,17	сухой, стволовая гниль	2024
49	N 57,01617; E 054,22176	С	21	20	0,3	сухой, стволовая гниль	2024
50	N 57,01615; E 054,22180	Б	25	40	1,41	сухобочина, стволовая гниль	2024
51	N 57,01612; E 054,22184	П	13	12	0,08	сухой, стволовая гниль	2024
52	N 57,01621; E 054,22227	С	21	20	0,3	сухой, стволовая гниль	2024
53	N 57,01619; E 054,22248	Б	24	36	1,1	сухобочина, стволовая гниль	2024
54	N 57,01608; E 054,22248	Б	23	32	0,84	сухобочина, стволовая гниль	2024
55	N 57,01606; E 054,22248	Б	22	28	0,62	сухобочина, стволовая гниль	2024
56	N 57,01602; E 054,22253	П	13	12	0,08	сухобочина, стволовая гниль	2024
57	N 57,01602; E 054,22261	Б	21	24	0,43	сухобочина, стволовая гниль	2024
58	N 57,01615; E 054,22294	Б	23	32	0,84	сухобочина, стволовая гниль	2024
59	N 57,01619; E 054,22302	Б	25	40	1,41	сухобочина, стволовая гниль	2024
60	N 57,01621; E 054,22298	Б	23	32	0,84	сухобочина, стволовая гниль	2024
61	N 57,01625; E 054,22298	Б	25	40	1,41	сухобочина, стволовая гниль	2024
62	N 57,01627; E 054,22311	П	13	12	0,08	сухой, стволовая гниль	2024
					48,15		

Исполнитель работ по проведению обследования аварийных деревьев:

Зам. руководителя ГКУ УР "Воткинское лесничество"
 Инженер по охране и защите леса ГКУ УР "Воткинское лесничество"
 Лесничий Березовского участкового лесничества
 Мастер леса Березовского участкового лесничества

Дата проведения обследования 15.04.2024

Дата составления документа 02.05.2024

 Н.В. Пониткин
 В.С. Шалагинов
 О.Н. Тимашева
 М.И. Веселых

Телефон 8 (34145) 5-90-79

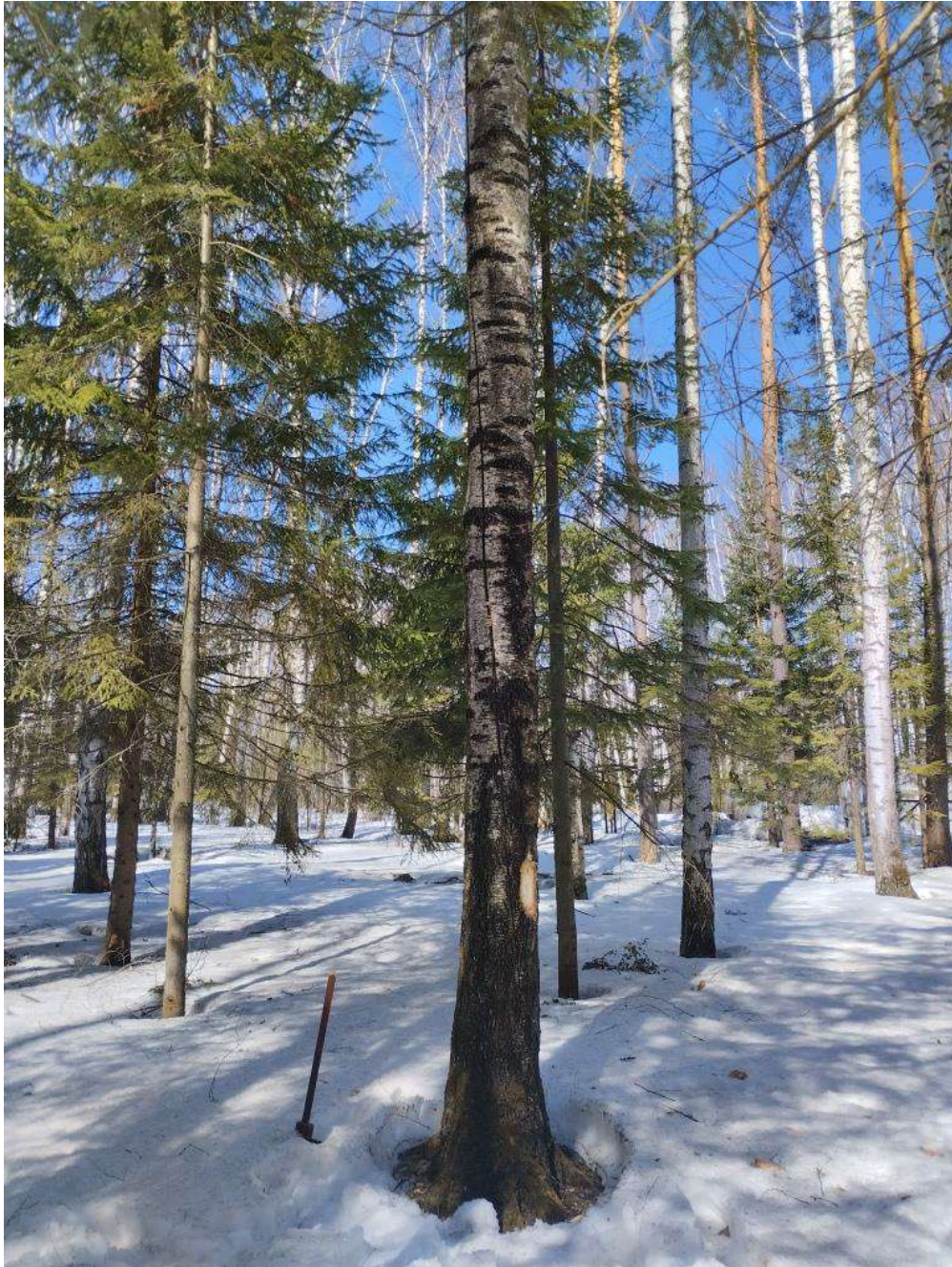
ЗАКЛЮЧЕНИЕ

С целью предотвращения негативных процессов или снижения ущерба от их воздействия необходимо провести рубку аварийных деревьев в кратчайшие сроки. Аварийные деревья находятся на лесном участке, расположенном в 100 м зоне от границы новой застройки с. Камское Воткинского района.

Приложение 1
к акту обследования аварийных деревьев

Воткинское лесничество, Березовское участковое лесничество
квартал 194, выдел 17

Аварийное дерево №1



Координаты N 57,01604; E 054,22367

Дата 15.04.2024

Аварийные деревья № 2 и № 3



№ 2 Координаты N 57,01598; E 054,22351
№ 3 Координаты N 57,01597; E 054,22352

Дата 15.04.2024

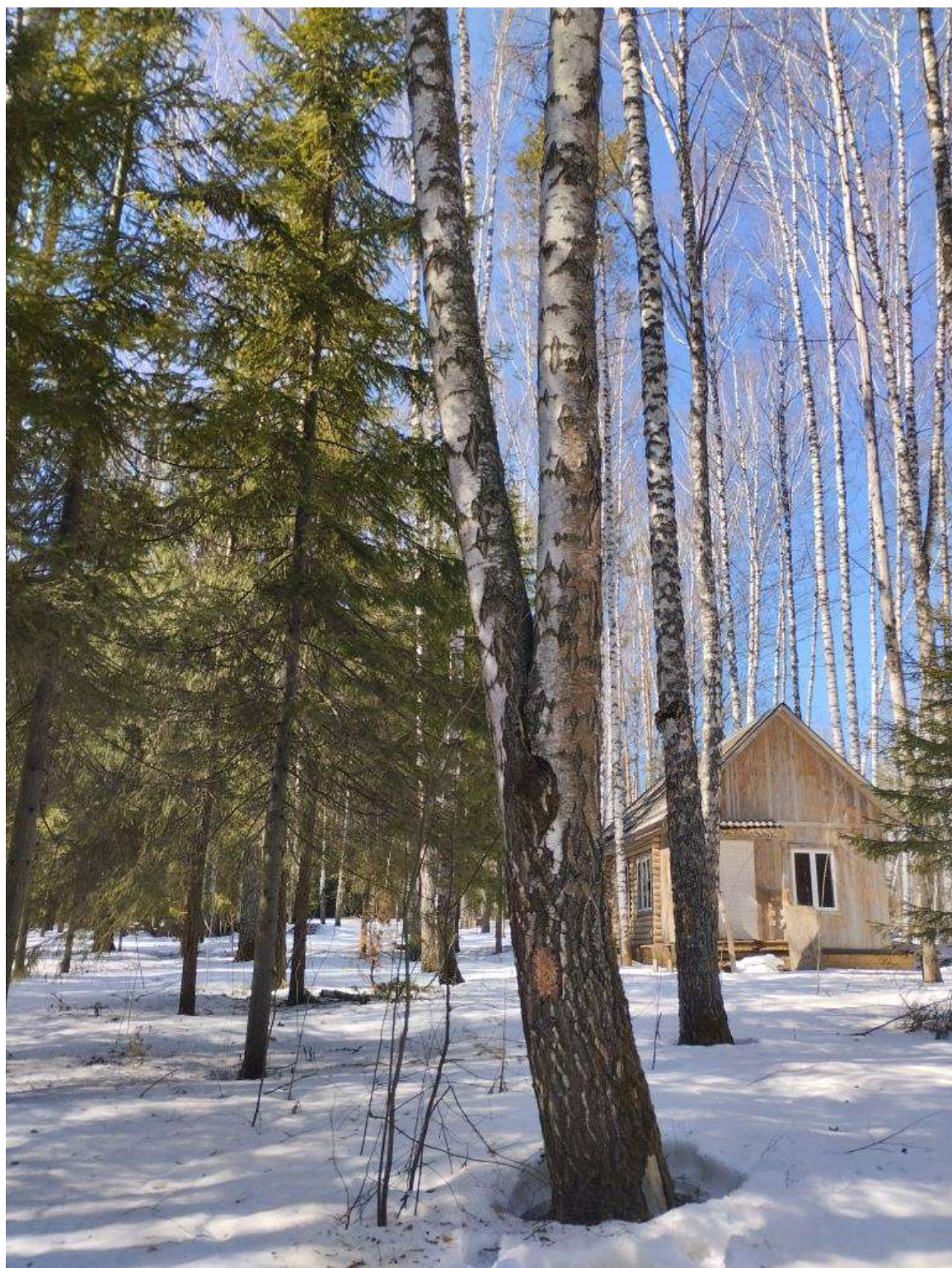
Аварийное дерево № 4



Координаты N 57,01602; E 054,22339

Дата 15.04.2024

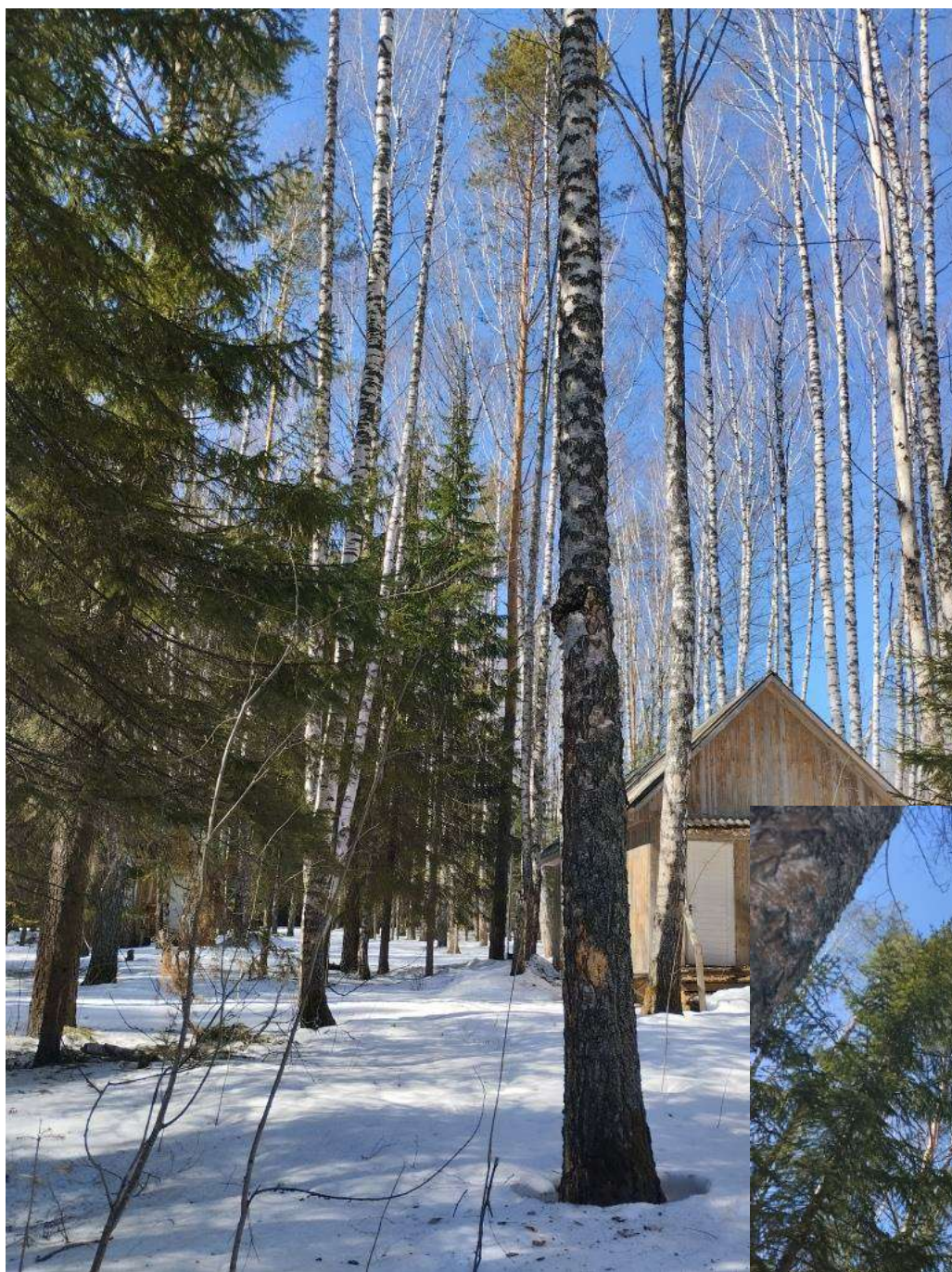
Аварийное дерево № 5



Координаты N 57,01606; E 054,22337

Дата 15.04.2024

Аварийное дерево № 6



Координаты N 57,01604; E 054,22324

Дата 15.04.2024

Аварийное дерево №7



Координаты N 57,01608; E 054,22322

Дата 15.04.2024

Аварийное дерево № 8



Координаты N 57,01619; E 054,22317

Дата 15.04.2024

Аварийное дерево № 9



Координаты N 57,01630; E 054,22319

Дата 15.04.2024

Аварийное дерево № 10



Координаты N 57,01630; E 054,22328

Дата 15.04.2024

Аварийное дерево № 11 и № 12



№ 11 Координаты N 57,01630; E 054,22337
№ 12 Координаты N 57,01630; E 054,22334

Дата 15.04.2024

Аварийное дерево № 13



Координаты N 57,01630; E 054,22332

Дата 15.04.2024

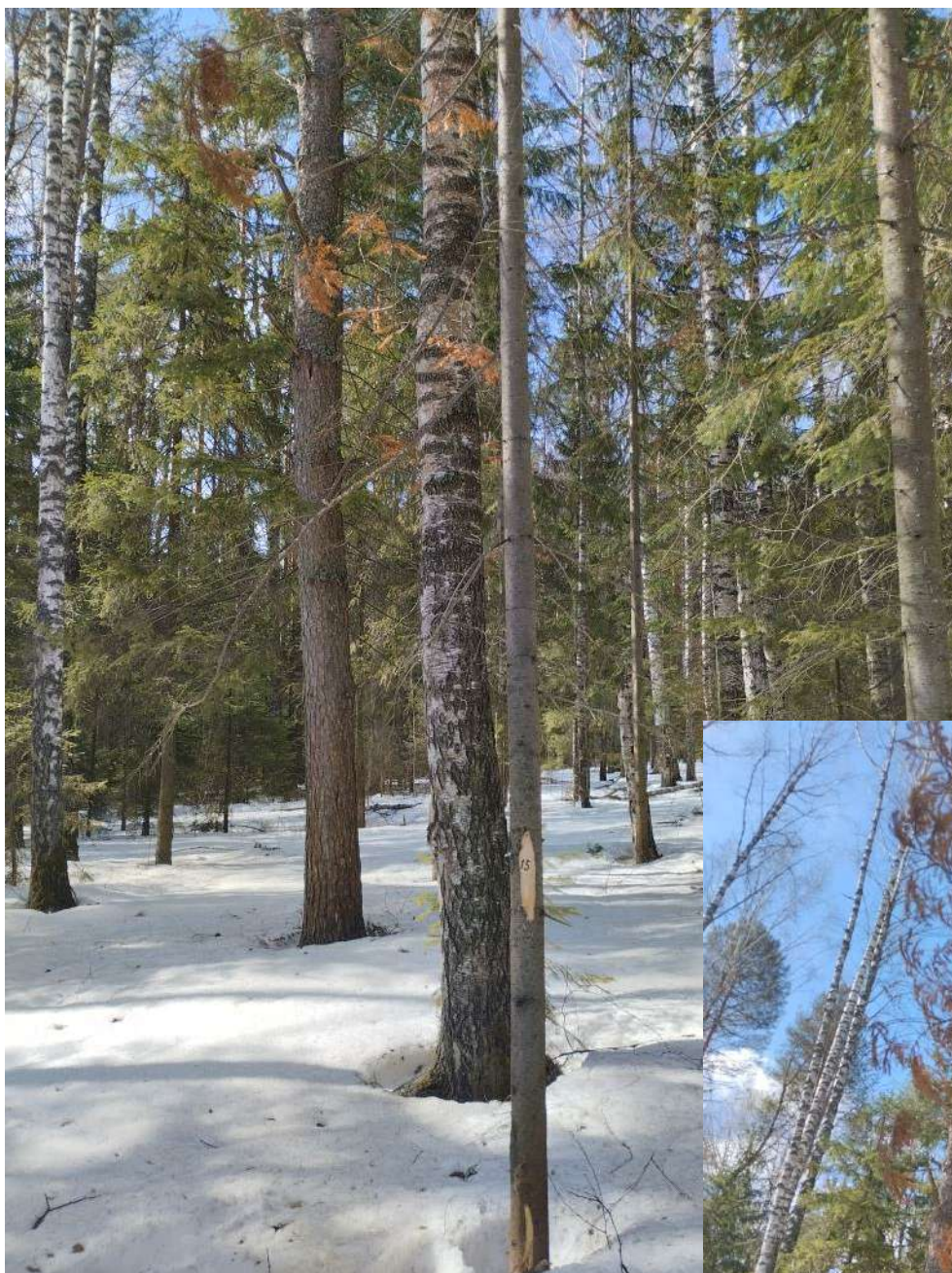
Аварийное дерево №14



Координаты N 57,01619; E 054,22330

Дата 15.04.2024

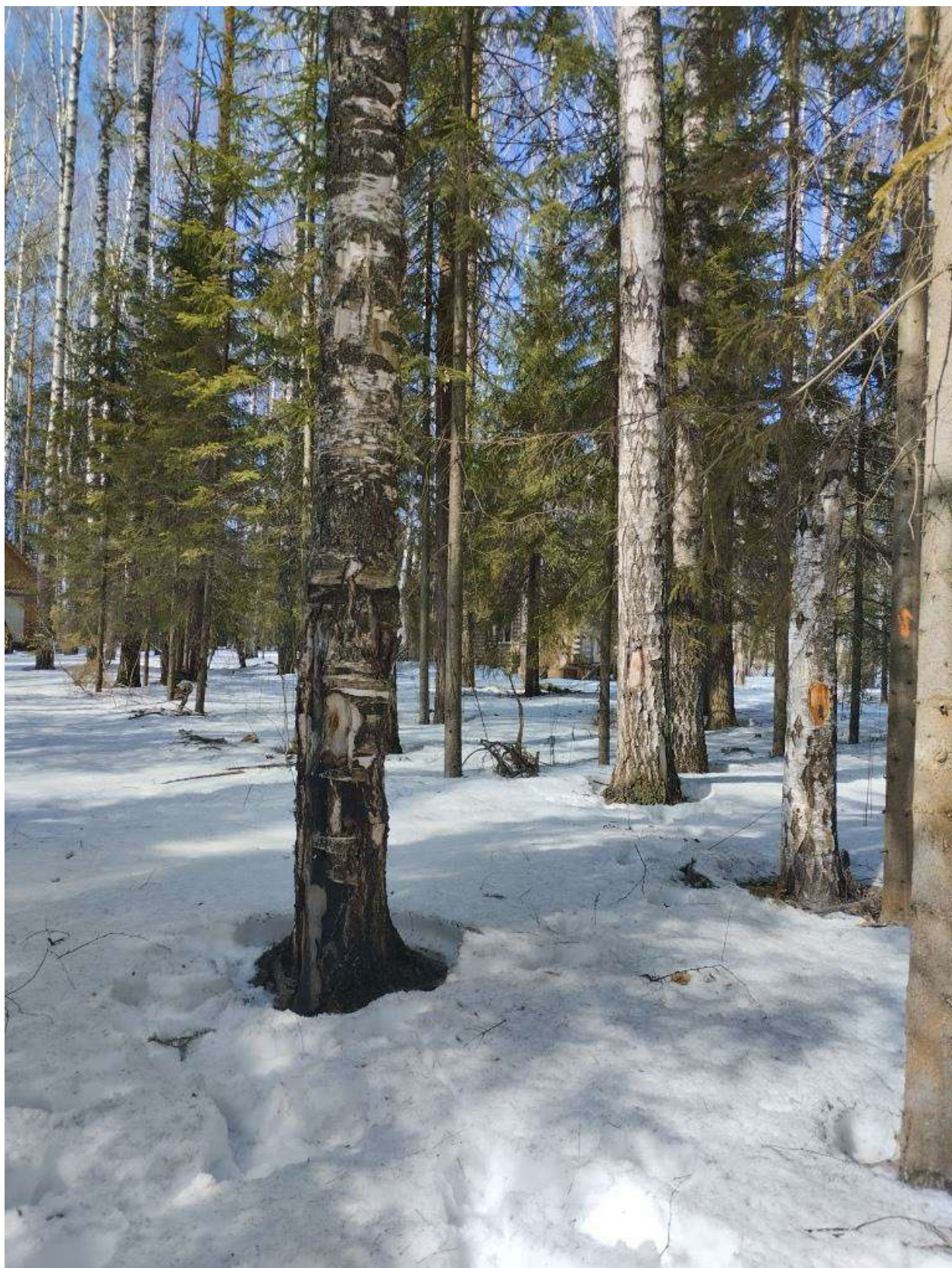
Аварийное дерево № 15



Координаты N 57,01615; E 054,22328

Дата 15.04.2024

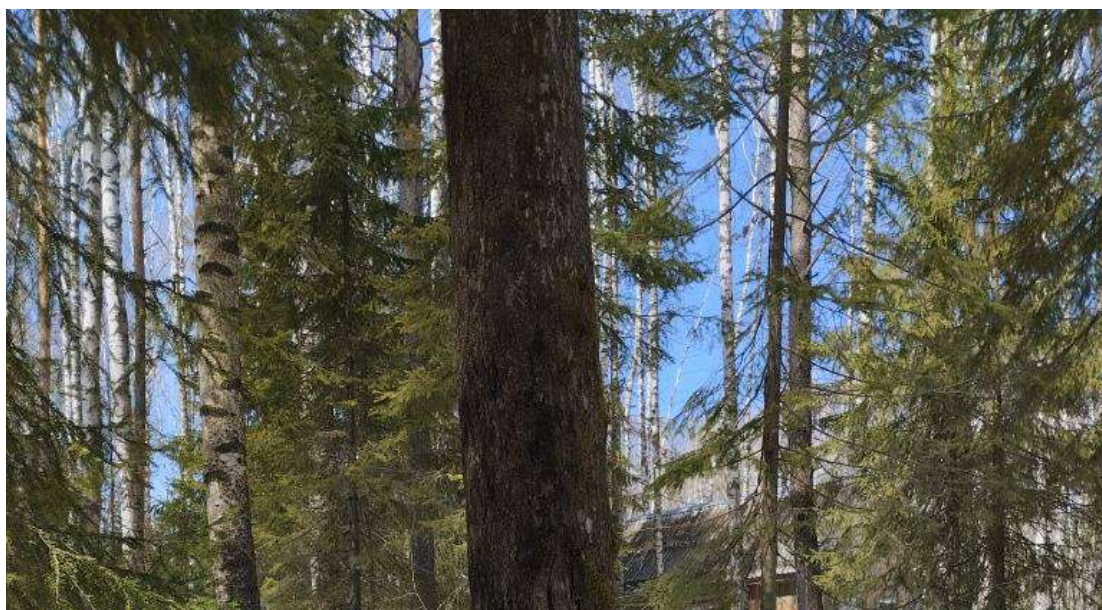
Аварийное дерево № 16 и № 17



№ 16 Координаты N 57,01600; E 054,22334
№ 17 Координаты N 57,01602; E 054,22332

Дата 15.04.2024

Аварийное дерево № 18



Координаты N 57,01595; E 054,22328

Дата 15.04.2024

Аварийное дерево №19



Координаты N 57,01595; E 054,22329

Дата 15.04.2024

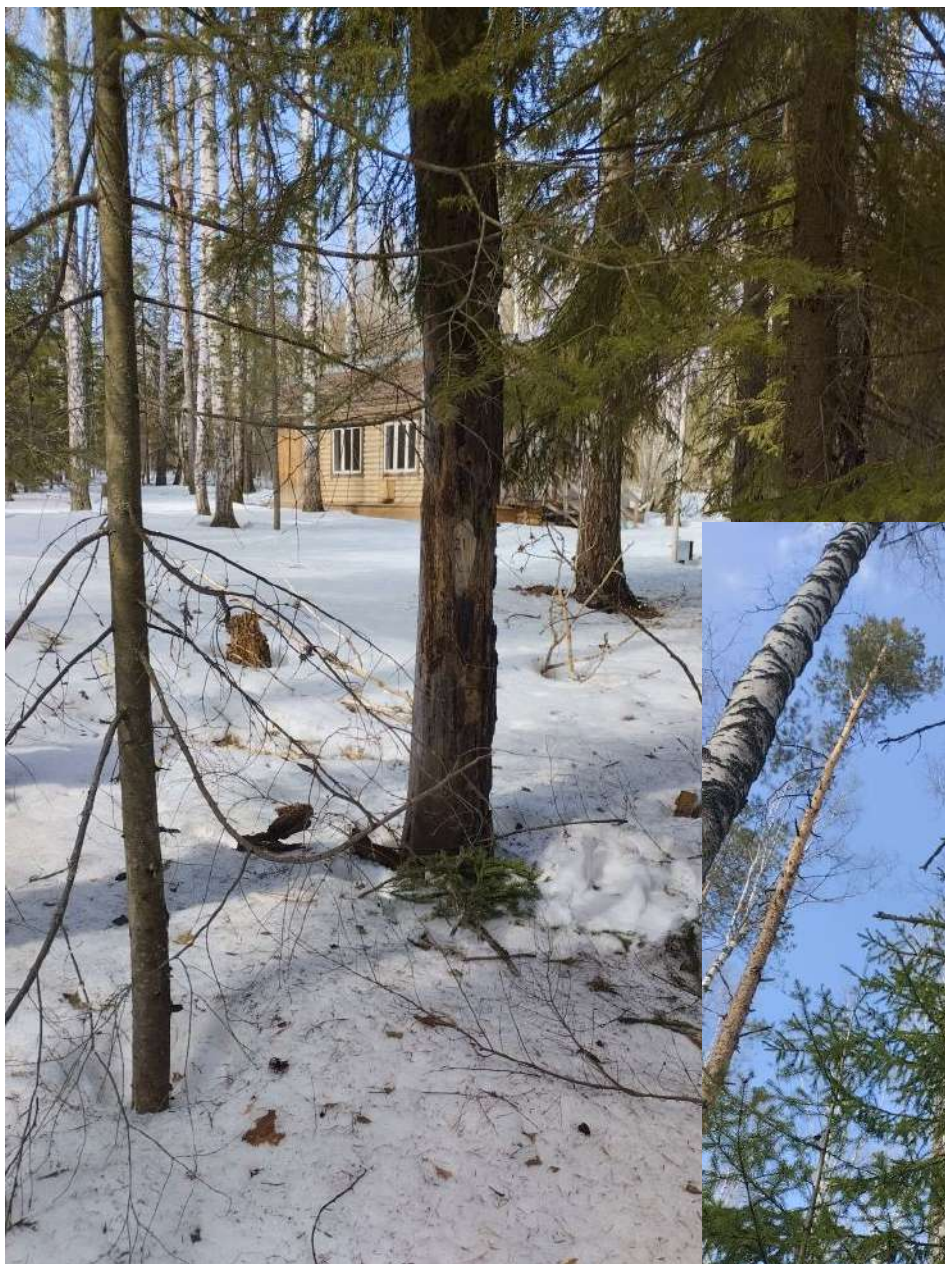
Аварийное дерево № 20



Координаты N 57,01604; E 054,22294

Дата 15.04.2024

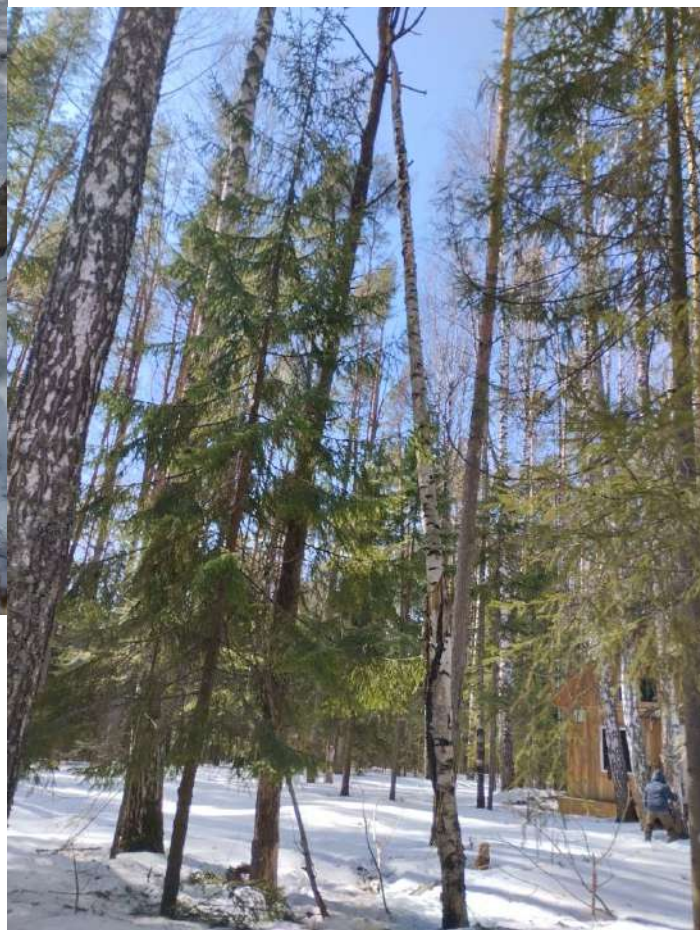
Аварийное дерево № 21



Координаты N 57,01610; E 054,22276

Дата 15.04.2024

Аварийное дерево № 22



Координаты N 57,01612; E 054,22281

Дата 15.04.2024

Аварийное дерево № 23



Координаты N 57,01615; E 054,22274

Дата 15.04.2024

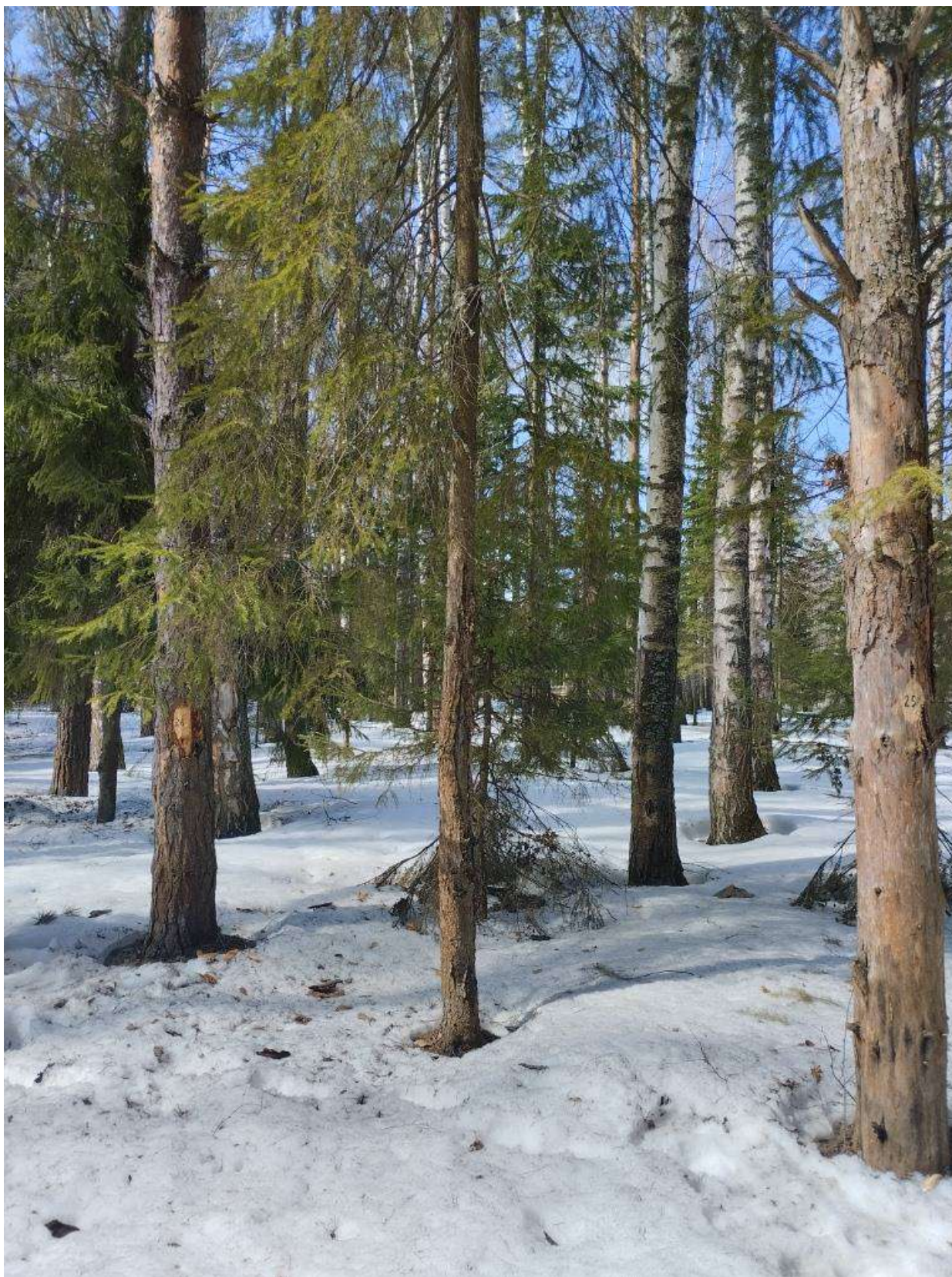
Аварийное дерево № 24



Координаты N 57,01606; E 054,22260

Дата 15.04.2024

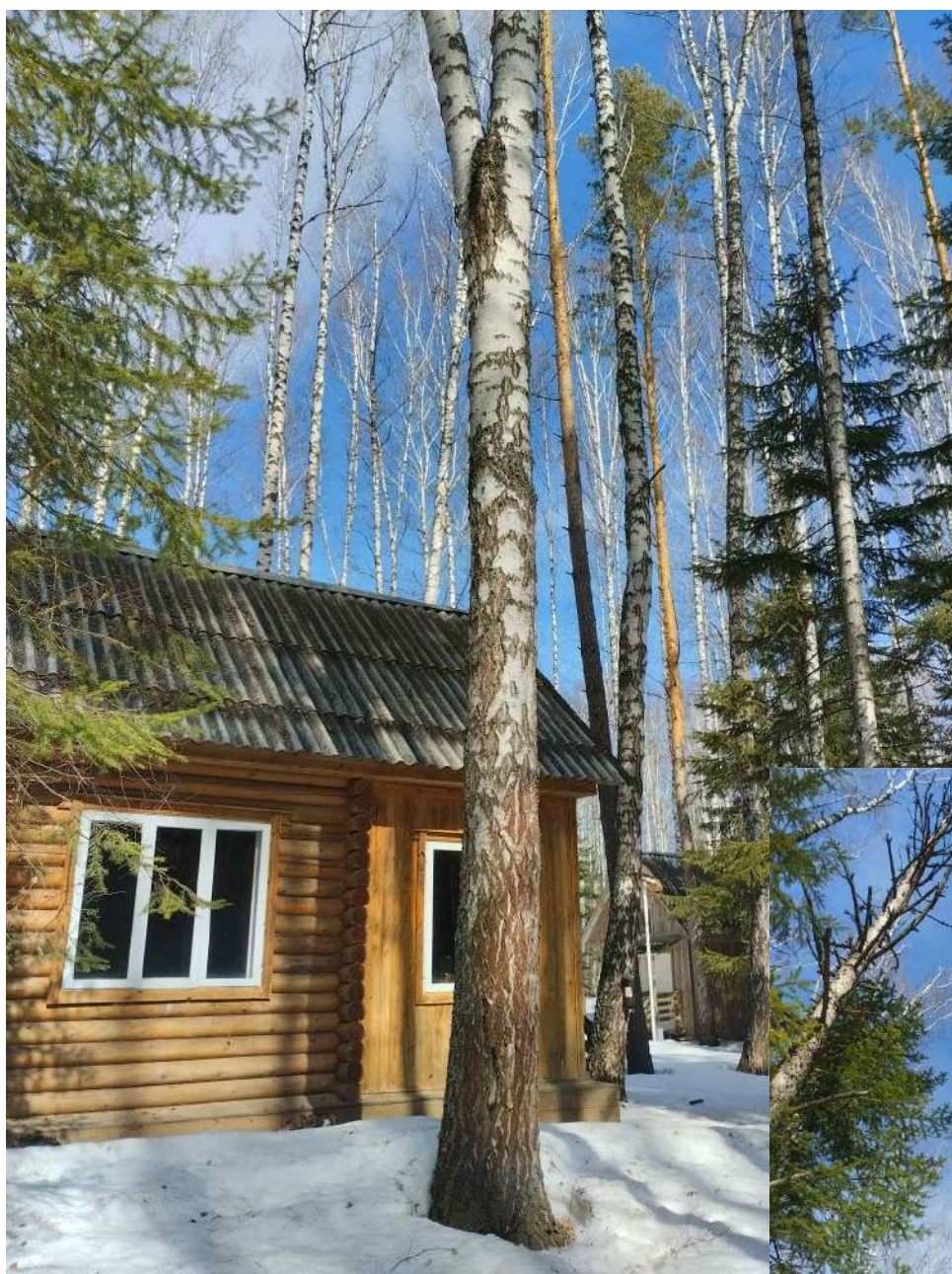
Аварийное дерево № 25 и № 26



№ 25 Координаты N 57,01604; E 054,22248
№ 26 Координаты N 57,01602; E 054,22240

Дата 15.04.2024

Аварийное дерево № 27



Координаты N 57,01604; E 054,22270

Дата 15.04.2024

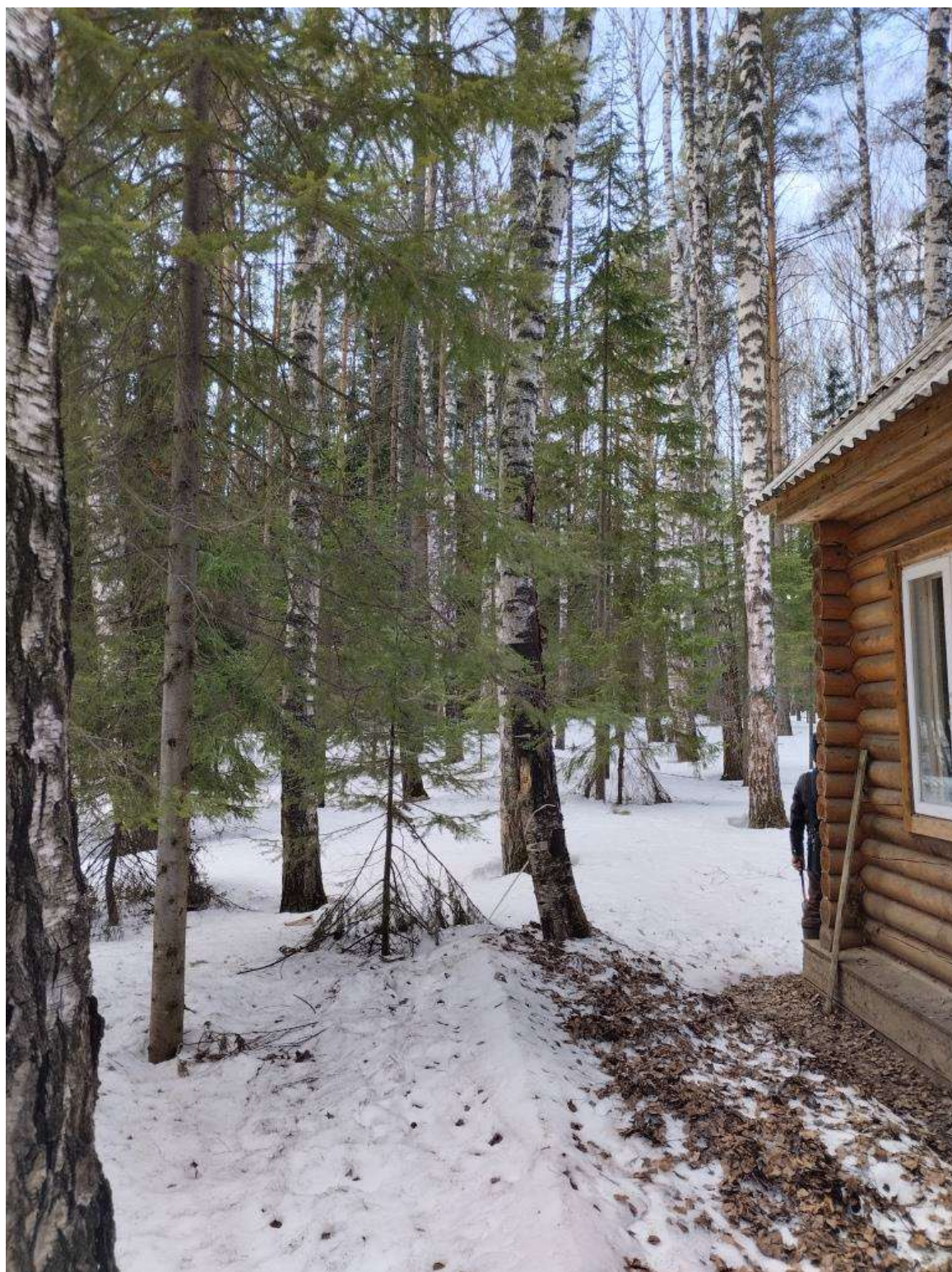
Аварийное дерево № 28



Координаты N 57,01602; E 054,22276

Дата 15.04.2024

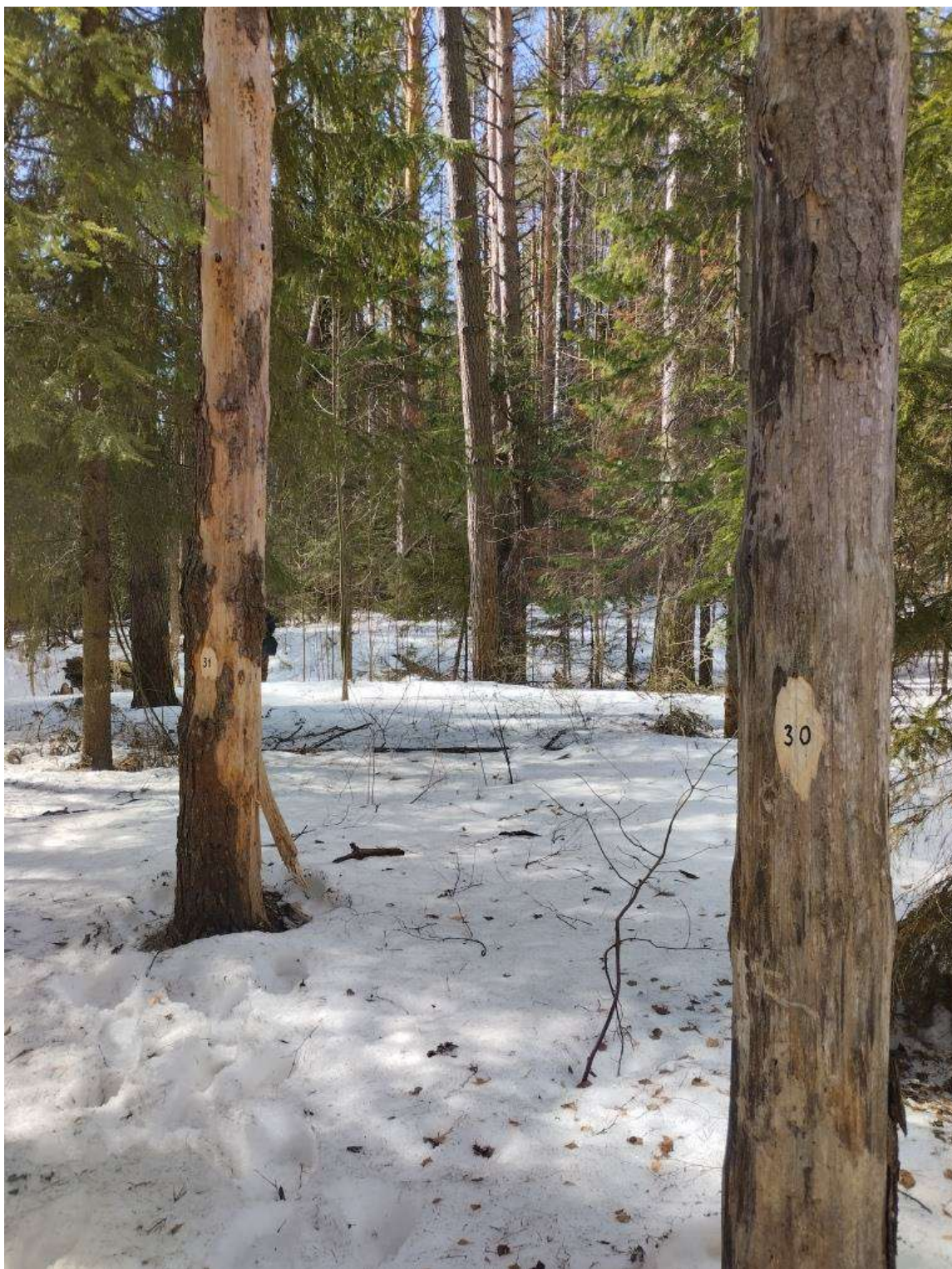
Аварийное дерево № 29



Координаты N 57,01600; E 054,22270

Дата 15.04.2024

Аварийное дерево № 30 и № 31



№ 30 Координаты N 57,01595; E 054,22253
№ 31 Координаты N 57,01593; E 054,22247

Дата 15.04.2024

Аварийное дерево № 32



Координаты N 57,01593; E 054,22231

Дата 15.04.2024

Аварийное дерево № 33



Координаты N 57,01569; E 054,22255

Дата 15.04.2024

Аварийное дерево № 34



Координаты N 57,01574; E 054,22229

Дата 15.04.2024

Аварийное дерево № 35 и № 36



№ 35 Координаты N 57,01582; E 054,22231
№ 36 Координаты N 57,01580; E 054,22231

Дата 15.04.2024

Аварийное дерево № 37



Координаты N 57,01561; E 054,22219

Дата 15.04.2024

Аварийное дерево № 38



Координаты N 57,01561; E 054,22216

Дата 15.04.2024

Аварийное дерево № 39



Координаты N 57,01569; E 054,22210

Дата 15.04.2024

Аварийное дерево №40



Координаты N 57,01565; E 054,22212

Дата 15.04.2024

Аварийное дерево № 41



Координаты N 57,01563; E 054,22212

Дата 15.04.2024

Аварийное дерево № 42



Координаты N 57,01574; E 054,22210

Дата 15.04.2024

Аварийное дерево №43



Координаты N 57,01580; E 054,22206

Дата 15.04.2024

Аварийное дерево №44



Координаты N 57,01585; E 054,22206

Дата 15.04.2024

Аварийное дерево №45



Координаты N 57,01593; E 054,22206

Дата 15.04.2024

Аварийное дерево №46 и № 47



Координаты N 57,01606; E 054,22161

Дата 15.04.2024

Аварийное дерево №48



Координаты N 57,01612; E 054,22163

Дата 15.04.2024

Аварийное дерево №49



Координаты N 57,01617; E 054,22176

Дата 15.04.2024

Аварийное дерево № 50



Координаты N 57,01615; E 054,22180

Дата 15.04.2024

Аварийное дерево № 51



Координаты N 57,01612; E 054,22184

Дата 15.04.2024

Аварийное дерево № 52



Координаты N 57,01621; E 054,22227

Дата 15.04.2024

Аварийное дерево № 53



Координаты N 57,01619; E 054,22248

Дата 15.04.2024

Аварийное дерево № 54 и № 55

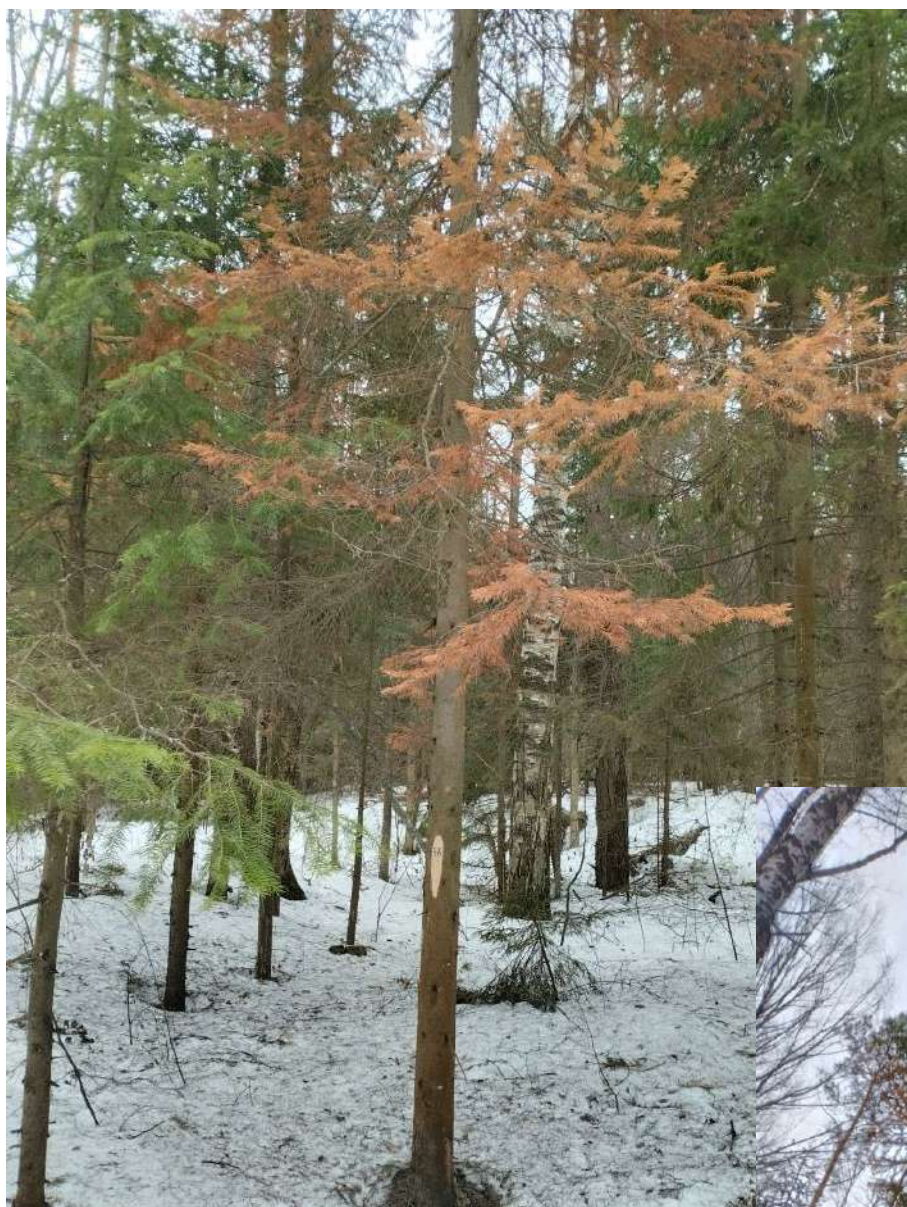


№ 54 Координаты N 57,01608; E 054,22248

№ 55 Координаты N 57,01606; E 054,22248

Дата 15.04.2024

Аварийное дерево № 56



Координаты N 57,01602; E 054,22253

Дата 15.04.2024

Аварийное дерево № 57



Координаты N 57,01602; E 054,22261

Дата 15.04.2024

Аварийное дерево № 58



Координаты N 57,01615; E 054,22294

Дата 15.04.2024

Аварийное дерево № 59, 60, 61



№ 59 Координаты N 57,01619; E 054,22302
№ 60 Координаты N 57,01621; E 054,22298
№ 61 Координаты N 57,01625; E 054,22298

Дата 15.04.2024

Аварийное дерево № 62



Координаты N 57,01627; E 054,22311

Дата 15.04.2024