

УТВЕРЖДАЮ:
Заместитель министра
природных ресурсов и охраны
окружающей среды Удмуртской Республики
Ю.А. Долматов
« 1 » марта 2024 года

Акт
лесопатологического обследования № 2024-8-21
лесных насаждений Завьяловского лесничества
Удмуртской Республики

Способ лесопатологического обследования: 1. Визуальный

2. Инструментальный

Участковое лесничество	Урочище (дача)	Квартал	Выдел	Площадь выдела, га	Лесопатологический выдел	Площадь лесопатологического выдела, га
Заречное	-	175	25	0,8		
					1	0,8

Лесопатологическое обследование проведено на общей площади:

0,8

Кадастровый номер участка: _____

(для участков, предоставленных в постоянное(бессрочное) пользование, аренду)

Документ о праве пользования: _____

(тип документа о праве пользования, дата, номер, вид разрешенного использования лесов)

Инструментальное (детальное) обследование лесных насаждений.
(раздел включается в акт в случае проведения лесопатологического обследования инструментальным способом)

2.1 Лесничество Завьяловское Участковое лесничество Заречное
 Урочище(дача) Квартал 175 Выдел 25
 Лесопатологический выдел 1

Наличие ограничений или особенностей участка, влияющих на назначение СОМ:

_____ (отметка о наличии ООПТ, ОЗУ, водоохранной зоны, радиоактивного загрязнения лесов, угрозы возникновения очагов вредных организмов или пожарной опасности в лесах).

2.2 Фактическая таксационная характеристика лесного насаждения соответствует (не соответствует) таксационному описанию (нужное подчеркнуть). Причины несоответствия:

Ведомость насаждений с выявленными несоответствиями таксационным описаниям приведена в приложении 1 к Акту

2.3 Состояние насаждений:

с нарушенной устойчивостью (средневзвешенная категория состояния $\geq 1,51 \leq 4,50$)

 V

с утраченной устойчивостью (средневзвешенная категория состояния $\geq 4,51$)

устойчивое (средневзвешенная категория состояния $< 1,50$)

2.4. Причины ослабления, повреждения, средневзвешенная категория состояния насаждения:
Ураганные ветра 2023 г., СКС 2,70

Вид пожара	Порода	Состояние корневых лап		Состояние корневой шейки		Высушивание луба		Обугленность древесины более 1/3 высоты ствола	
		процент поврежденных огнем корней	процент деревьев с данным повреждением	Обугленность древесины корневой шейки по окружности (1/4;2/4;3/4;60	процент деревьев с данным повреждением	по окружности (1/4;2/4;3/4; болн3/4	процент деревьев с данным повреждением	по окружности ствола (менее 1/2; более 1/2)	процент деревьев с данным повреждением
1	2	3	4	5	6	7	8	9	10

2.4.1 Заселено (отработано) стволовыми вредителями:

Вид вредителя	Порода	Встречаемость заселенных деревьев, % от запаса породы	Встречаемость отработанных деревьев, % от запаса породы	Степень заселения лесного насаждения (слабая, средняя, сильная)
1	2	3	4	5

2.4.3. Поражено болезнями:

Болезнь/возбудитель	Порода	Встречаемость, % от запаса насаждения	Степень поражения лесного насаждения (слабая, средняя, сильная)
1	2	3	4

2.5. Выборке подлежат от общего запаса насаждения), в том числе: 23,7% деревьев (указывается общий % запаса деревьев, подлежащий рубке)

без признаков ослабления причинны ослабления _____
 ослабленных причинны ослабления _____
 сильно ослабленных причинны ослабления _____
 усыхающих 0,0% причинны ослабления _____
 свежего сухостоя 0,0%
 свежего ветровала 0,0%
 свежего бурелома 0,0%
 старого сухостоя 0,0%
 старого ветровала 0,0%
 старого бурелома 23,7%

2.6. Полнота лесного насаждения после уборки деревьев, подлежащих рубке, составит 0.5

Критическая полнота для данной категории лесных насаждений и преобладающей породы составляет 0.3

ЗАКЛЮЧЕНИЕ к инструментальному обследованию участка.

С целью предотвращения негативных процессов, снижения от их воздействия назначено:

Учетное лесничество	Урочище (дача)	Квартал	Выдел	Площадь выдела, га	Лесопатологический выдел	Площадь лесопатологического выдела, га	Вид мероприятия	Площадь мероприятия, га	Породы	Доля выбираемой древесины по запасу, %	Рекомендуемый срок проведения мероприятия
1	2	3	4	5	6	7	8	9	10	11	12
Заречное		175	25	0,8	1	0,8	ВСП	0,8	Е	0,0%	2024-2025
									П	0,0%	
									С	21,8%	
									Б	1,9%	
									Ос	0,0%	
									Лп	0,0%	
									Л	0,0%	
									Д	0,0%	
									Я	0,0%	
									Кл	0,0%	
									Оле	0,0%	
									Нлд	0,0%	
									Итого:	23,7%	

Ведомость временной пробной площади и абрис участка прилагаются (приложение 2 и 3 к Акту)

РЕКОМЕНДАЦИИ по проведению мероприятий, не относящихся к мероприятиям по предупреждению распространения вредных организмов _____

Дата проведения ЛПО 08.02.2024г.

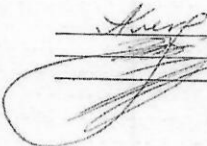
Дата составления документов 14.02.2024г.

Исполнитель работ по проведению лесопатологического обследования:

И.о. руководителя ГКУ УР "Завьяловское"

Инженер по охране и защите леса ГКУ УР "Завьяловское лесничество"

Лесничий Заречного участкового лесничества Завьяловского лесничества

 Алексеева М.В.
 Галлямов К.К.
 Зорин О.И.

1.1 Субъект Российской Федерации
Лесничество (Лесопарк) Удмуртская Республика
Участковое лесничество Завьяловское
Квартал 175 Выдел 25 Заречное
Площадь выдела 0,8
Лесопатологический выдел 1 Площадь лесопатологического выдела 0,8

1.2. Метод перече́та:
сплошной, ленты пере́чета, круговые площадки постоянного радиуса,
реласкопические площадки (нужное подчеркнуть).
Количество лент/площадок 1 Размеры площадок (длина*ширина/радиус) 0
Размер временной пробной площади 0,8 га

1.3. Фактическая таксационная характеристика насаждения:

Состав 9С1Б+Лп Возраст 72 лет; тип леса ССН полнота 0,5
запас на га 189,59 кбм; возобновление 0

1.4. Номер очага вредных организмов _____
Тип очага вредных организмов: эпизодический, хронический (нужное подчеркнуть).
Фаза развития очага вредных организмов: начальная, нарастания численности, собственно вспышка,
кризис (нужное подчеркнуть).

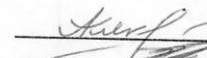


1.5. Причина ослабления, повреждения насаждения и время:
погодные условия (сильные ветра), июль 2023 г.

Состояние насаждения: _____

Средневзвешенная категория состояния насаждения: 2,70

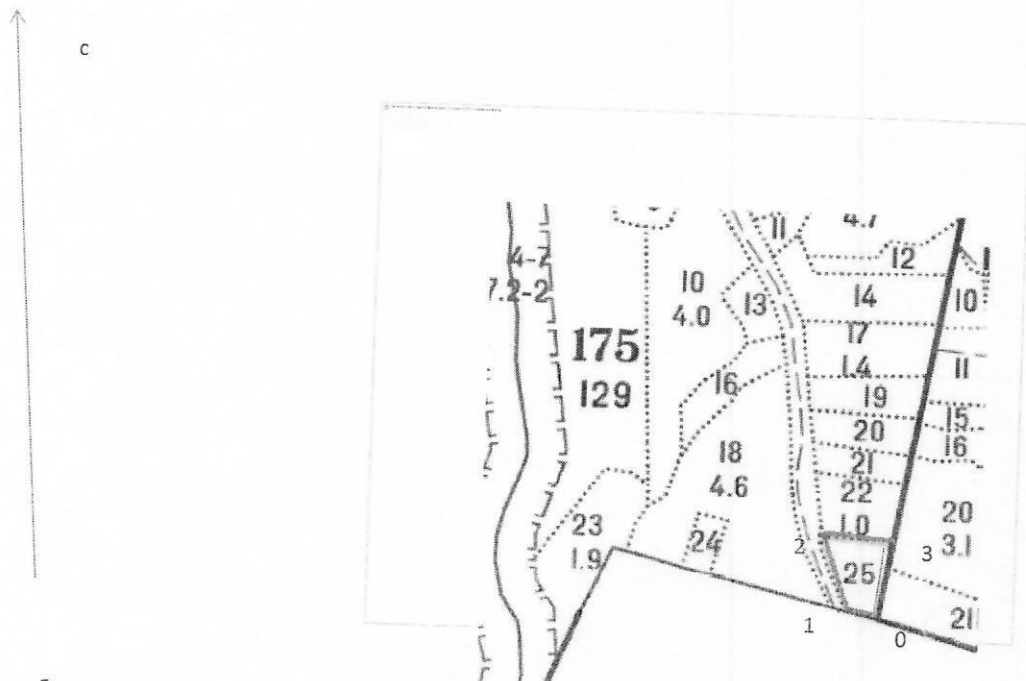
1.6. Назначенные мероприятия: ВСП

Исполнитель работ по проведению лесопатологического обследования:
И.о. руководителя ГКУ УР "Завьяловское"
Инженер по охране и защите леса ГКУ УР "Завьяловское лесничество"
Лесничий Заречного участкового лесничества Завьяловского лесничества
Дата составления документа 19.02.2024г.

 Алексеева М.В.
 Галлямов К.К.
 Зорин О.И.

Абрис участка леса

Масштаб 1: 10000



Условные обозначения:

№ квартала	№ выдела	№ лесопатологического выдела	Размеры ленты (круговой площадки) перечета				Координаты начала, конца поворотных точек лент перечета/лентров круговых площадок перечета	
			№ выдела (площадки)	длина, м	ширина, м	радиус, м		площадь, га
175	25	1	1				0.8	

Пространственное размещение лесопатологических выделов
(включается в Акт выделения лесопатологических выделов, для указания пространственного расположения поврежденных и погибших насаждений)

Номера точек	Координаты	Длина, м
0-1	56.874586 52.943805	60
1-2	56.874733 52.943065	120
2-3	56.875649 52.942459	100
3-0	56.875421 52.944127	120

Исполнитель работ по проведению лесопатологического обследования:
Руководит И.о. руководителя ГКУ УР "Завьяловское"
Инженер по охране и защите леса ГКУ УР "Завьяловское лесничество"
Лесничий Заречного участкового лесничества Завьяловского лесничества
Дата составления документа 19.12.2024г.

Алексеева М.В.

Гальямов К.К.

Зорин О.И.

Ступени толщины, см	Количество деревьев по категориям состояния, шт.																			Всего	в том числе подлежит рубке, %						
	1			2			3			4			5			5(а.б.в)			5(г.д.е)								
	Н	З	О	Н	З	О	Н	З	О	Н	З	О	Н	З	О	Н	З	О	Н			З	О				
1	2	3	4	5	6	7	8	9	10	11	12	13	14	15	16	17	18	19									
8	0	0	0	0	0	0	0	0	0	0	0	0	0	0	0	0	0	0	0	0	0	0	0	0	#ДЕЛ/0!		
12	41	0	12	0	16	0	0	0	0	0	0	0	0	0	0	0	0	0	0	0	0	0	69	5,451	0,0%		
16	33	0	21	0	23	0	0	0	0	0	0	0	0	0	0	0	0	0	0	0	0	0	77	13,14	0,0%		
20	27	0	25	0	35	0	0	0	4	3	0	0	0	4	0	3	0	0	0	0	0	0	94	28,11	7,4%		
24	42	0	31	0	25	0	0	0	6	25	0	0	0	6	0	25	0	0	0	0	0	0	129	59,67	24,0%		
28	17	0	14	0	9	0	0	0	0	0	0	0	0	0	0	0	0	0	0	0	0	0	60	40	33,3%		
32	6	0	9	0	8	0	0	0	0	0	0	0	0	0	0	0	0	0	0	0	0	0	42	38,22	45,2%		
36	0	0	3	0	9	0	0	0	0	0	0	0	0	0	0	0	0	0	0	0	0	0	12	14,16	0,0%		
40	0	0	0	0	0	0	0	0	0	0	0	0	0	0	0	0	0	0	0	0	0	0	0	0	0	#ДЕЛ/0!	
44	0	0	0	0	0	0	0	0	0	0	0	0	0	0	0	0	0	0	0	0	0	0	0	0	0	0	#ДЕЛ/0!
48	0	0	0	0	0	0	0	0	0	0	0	0	0	0	0	0	0	0	0	0	0	0	0	0	0	0	#ДЕЛ/0!
52	0	0	0	0	0	0	0	0	0	0	0	0	0	0	0	0	0	0	0	0	0	0	0	0	0	0	#ДЕЛ/0!
56	0	0	0	0	0	0	0	0	0	0	0	0	0	0	0	0	0	0	0	0	0	0	0	0	0	0	#ДЕЛ/0!
60	0	0	0	0	0	0	0	0	0	0	0	0	0	0	0	0	0	0	0	0	0	0	0	0	0	0	#ДЕЛ/0!
64	0	0	0	0	0	0	0	0	0	0	0	0	0	0	0	0	0	0	0	0	0	0	0	0	0	0	#ДЕЛ/0!
68	0	0	0	0	0	0	0	0	0	0	0	0	0	0	0	0	0	0	0	0	0	0	0	0	0	0	#ДЕЛ/0!
72	0	0	0	0	0	0	0	0	0	0	0	0	0	0	0	0	0	0	0	0	0	0	0	0	0	0	#ДЕЛ/0!
Итого, куб. м	53	0	48	0	51	0	0	0	4	43	0	0	0	4	0	43	0	0	0	0	0	0	0	199			
Итого, % от запаса по породе	26,5%	0,0%	24,0%	0,0%	25,8%	0,0%	0,0%	0,0%	1,9%	21,8%	0,0%	0,0%	0,0%	1,9%	0,0%	21,8%	0,0%	0,0%	0,0%	0,0%	0,0%	0,0%	0,0%	100,0%			23,7%

Условные обозначения: Н - не заселено (не поражено, не повреждено), З - заселено
стволовыми вредителями (поражено болезнями, повреждено отпем), О - отработано вредителями.

Завьяловское лесничество, Заречное участковое лесничество,
квартал 175 выдел 25

Фото № 1



Координаты 56,874733 52,943065

Дата обследования: 08.02.2024 г.

Фото № 2



Координаты 56,875649 52,942459

Дата обследования: 08.02.2024 г.

Фото № 3



Координаты 56,875421 52,944127

Дата обследования: 08.02.2024 г.