

УТВЕРЖДАЮ:  
Заместитель министра  
природных ресурсов и охраны  
окружающей среды Удмуртской Республики  
Ю.А. Долматов  
« 1 » марта 2024 года

Акт  
лесопатологического обследования № 2024-8-10  
лесных насаждений Завьяловского лесничества  
Удмуртской Республики

Способ лесопатологического обследования: 1. Визуальный

2. Инструментальный

Участковое лесничество	Урочище (дача)	Квартал	Выдел	Площадь выдела, га	Лесопатологический выдел	Площадь лесопатологического выдела, га
Заречное	-	94	15	1.8		
					1	1

Лесопатологическое обследование проведено на общей площади:

1

Кадастровый номер участка: \_\_\_\_\_  
(для участков, предоставленных в постоянное(бессрочное) пользование, аренду)

Документ о праве пользования:

\_\_\_\_\_  
(тип документа о праве пользования, дата, номер, вид разрешенного использования лесов)

**Инструментальное (детальное) обследование лесных насаждений.**  
(раздел включается в акт в случае проведения лесопатологического обследования инструментальным способом)

2.1 Лесничество Завьяловское Участковое лесничество Заречное

Урочище(дача) Квартал 94 Выдел 15

Лесопатологический выдел 1

Наличие ограничений или особенностей участка, влияющих на назначение СОМ:

\_\_\_\_\_ (отметка о наличии ООПТ, ОЗУ, водоохранной зоны, радиоактивного загрязнения лесов, угрозы возникновения очагов вредных организмов или пожарной опасности в лесах).

2.2 Фактическая таксационная характеристика лесного насаждения соответствует ( не соответствует) таксационному описанию (нужное подчеркнуть). Причины несоответствия:

Ведомость насаждений с выявленными несоответствиями таксационным описаниям приведена в приложении 1 к Акту

2.3 Состояние насаждений:

с нарушенной устойчивостью (средневзвешенная категория состояния  $\geq 1,51 \leq 4,50$ )

с утраченной устойчивостью (средневзвешенная категория состояния  $\geq 4,51$ )

устойчивое (средневзвешенная категория состояния  $< 1,50$ )

2.4. Причины ослабления, повреждения, средневзвешенная категория состояния насаждения:   
уссурийский полиграф, стволовые вредители,

Вид пожара	Порода	Состояние корневых лап		Состояние корневой шейки		Высушивание дуба		Обугленность древесины более 1/3 высоты ствола	
		процент поврежденных огнем корней	процент деревьев с данным повреждением	Обугленность древесины корневой шейки по окружности (1/4;2/4;3/4;6)	процент деревьев с данным повреждением	по окружности и (1/4;2/4;3/4; болни3/4	процент деревьев с данным повреждением	по окружности ствола (менее 1/2; более 1/2)	процент деревьев с данным повреждением
1	2	3	4	5	6	7	8	9	10

2.4.1 Заселено (отработано) стволовыми вредителями:

Вид вредителя	Порода	Встречаемость заселенных деревьев, % от запаса породы	Встречаемость отработанных деревьев, % от запаса породы	Степень заселения лесного насаждения (слабая, средняя, сильная)
1	2	3	4	5
короед-типограф	ель		22,7	
уссурийский-полиграф	пихта		72,2	

2.4.3. Поражено болезнями:

Болезнь/возбудитель	Порода	Встречаемость, % от запаса насаждения	Степень поражения лесного насаждения (слабая, средняя, сильная)
1	2	3	4

2.5. Выборке подлежат от общего запаса насаждения), 21,5% деревьев(указывается общий % запаса деревьев, подлежащий руб

в том числе:

без признаков ослабления		причины ослабления _____
ослабленных		причины ослабления _____
сильно ослабленных		причины ослабления _____
усыхающих	0,0%	причины ослабления _____
свежего сухостоя	0,0%	
свежего ветровала	0,0%	
свежего бурелома	0,0%	
старого сухостоя	21,5%	
старого ветровала	0,0%	
старого бурелома	0,0%	

2.6. Полнота лесного насаждения после уборки деревьев, подлежащих рубке, составит 0,4

Критическая полнота для данной категории лесных насаждений и преобладающей породы составляет не лимитируется

**ЗАКЛЮЧЕНИЕ к инструментальному обследованию участка.**

С целью предотвращения негативных процессов, снижения от их воздействия назначено:

Участковое лесничество	Урочище (дача)	Квартал	Выдел	Площадь выдела, га	Лесопатологический выдел	Площадь лесопатологического выдела, га	Вид мероприятия	Площадь мероприятия, га	Породы	Доля выбираемой древесины по запасу, %	Рекомендуемый срок проведения мероприятия
1	2	3	4	5	6	7	8	9	10	11	12
Заречное		94	15	1,8	1	1	ВСП	1	Е	16,2%	2024-2025
									П	5,3%	
									С	0,0%	
									Б	0,0%	
									Ос	0,0%	
									Лп	0,0%	
									Л	0,0%	
									Д	0,0%	
									Я	0,0%	
									Кл	0,0%	
									Олс	0,0%	
									Ивд	0,0%	
									Итого:	21,5%	

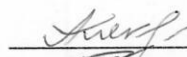


Ведомость временной пробной площади и абрис участка прилагаются (приложение 2 и 3 к Акту)

РЕКОМЕНДАЦИИ по проведению мероприятий, не относящихся к мероприятиям по предупреждению распространения вредных организмов \_\_\_\_\_

Дата проведения ЛПО 19.02.2024

Дата составления документов 19.02.2024

Исполнитель работ по проведению лесопатологического обследования:  
 И.о. руководителя ГКУ УР "Завьяловское"  
 Инженер по охране и защите леса ГКУ УР "Завьяловское лесничество"  
 Лесничий Заречного участкового лесничества Завьяловского лесничества

 Алексеева М.В.  
 Галлямов К.К.  
 Зорин О.И.



1.1 Субъект Российской Федерации Удмуртская Республика  
 Лесничество (Лесопарк) Завьяловское  
 Участковое лесничество Заречное  
 Квартал 94 Выдел 15 Площадь выдела 1,8  
 Лесопатологический выдел 1 Площадь лесопатологического выдела 1

1.2. Метод перече́та:  
 сплошной, ленты пере́чета, круговые площадки постоянного радиуса,  
 реласкопические площадки (нужное подчеркнуть).  
 Количество лент/площадок 1 Размеры площадок (длина\*ширина/радиус) 0  
 Размер временной пробной площади 1 га

1.3. Фактическая таксационная характеристика насаждения:

Состав	<u>6Е1Е1П2Б+</u> <u>Лп</u>	Возраст	<u>100</u> лет;	тип леса	ЕКС	полнота	<u>0,4</u>
запас на га	<u>204,89</u>	кбм;	<u>возобновление</u>		<u>0</u>		

1.4. Номер очага вредных организмов \_\_\_\_\_  
 Тип очага вредных организмов: эпизодический, хронический (нужное подчеркнуть).  
 Фаза развития очага вредных организмов: начальная, нарастания численности, собственно вспышка,  
 кризис (нужное подчеркнуть).


1.5. Причина ослабления, повреждения насаждения и время:  
короед-топограф, уссурийский полиграф 2022 год

Состояние насаждения:

Средневзвешенная категория состояния насаждения: 2,57

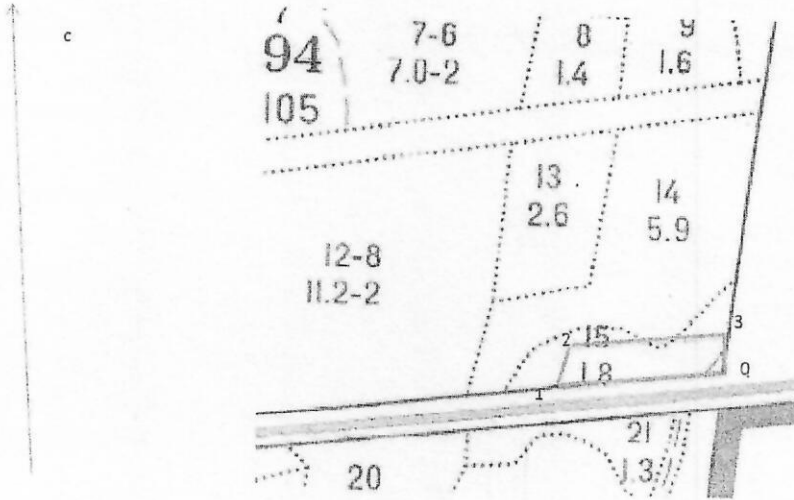
1.6. Назначенные мероприятия: ВСП

Исполнитель работ по проведению лесопатологического обследования:  
 И.о. руководителя ГКУ УР "Завьяловское"  
 Инженер по охране и защите леса ГКУ УР "Завьяловское лесничество"  
 Лесничий Заречного участкового лесничества Завьяловского лесничества  
 Дата составления документа 19.02.2024г.

  
 \_\_\_\_\_ Алексеева М.В.  
 \_\_\_\_\_ Галдямов К.К.  
 \_\_\_\_\_ Зорин О.И.

Абрис участка леса

Масштаб 1: 10000



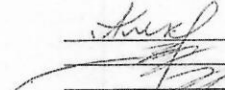


Условные обозначения:

№ квартала	№ выдела	№ лесопатологического выдела	Размеры ленты (круговой площадки) перечета					Координаты начала конца поворотных точек ленты перечета/центров круговых площадок перечета
			№ выдела (площадки)	длина, м	ширина, м	радиус, м	площадь, га	
94	15	1	1				1	

Пространственное размещение лесопатологических выделов  
(включается в Акт выделении лесопатологических выделов, для указания пространственного расположения поврежденных и погибших насаждений)

Номера точек	Координаты	Длина, м
0-1	56.916371° 53.439944°	200
1-2	56.916271° 53.436684°	50
2-3	56.916764° 53.436716°	200
3-0	56.916798° 53.440000°	50

Исполнитель работ по проведению лесопатологического обследования:  
Н.о. руководителя ГКУ УР "Завьяловское"  
Инженер по охране и защите леса ГКУ УР "Завьяловское лесничество"  
Лесничий Заречного участкового лесничества Завьяловского лесничества  
Дата составления документа 19.02.2024г.

 Алексеева М.В.  
 Галиямов К.К.  
 Зорин О.И.

**ВЕДОМОСТЬ ПЕРЕЧЕТА ДЕРЕВЬЕВ**  
(для сплошного, ленточного и перечеа на круговых площадках постоянного радиуса)

Порода: Е. средневзвешенная категория состояния-

2,89

Ступени толщины, см	Количество деревьев по категориям состояния, шт.																				Всего		в том числе подлежит рубке, %				
	1		2		3		4		5		5(а,б,в)					5(г,д,е)					18			19			
	Н	З	Н	З	Н	З	Н	З	Н	З	Н	З	Н	З	Н	З	Н	З	Н	З	О	О		шт./куб.м	20		
1																											
8										0	0	0	0	0	0	0	0	0	0	0	0	0	0	0	0	#ДЕЛО!	
12										0	0	0	0	0	0	0	0	0	0	0	0	0	0	0	0	0	#ДЕЛО!
16	6		10		20					0	0	0	0	0	0	0	0	0	0	0	0	0	36	6,48	0,00%		
20	15		6		15					0	3											39	12,48	7,69%			
24	11		10		17					0	12											50	25	24,00%			
28	12		8		15					0	10											45	33,3	22,22%			
32	8		6		13					0	8											35	35,7	22,86%			
36	5		5		10					0	12											32	43,2	37,50%			
40			4		6					0	2											12	20,64	16,67%			
44					4					0	0											4	8,56	0,00%			
48										0	0											0	0	0	0	#ДЕЛО!	
52										0	0											0	0	0	0	#ДЕЛО!	
56										0	0											0	0	0	0	#ДЕЛО!	
60										0	0											0	0	0	0	#ДЕЛО!	
64										0	0											0	0	0	0	#ДЕЛО!	
68										0	0											0	0	0	0	#ДЕЛО!	
72										0	0											0	0	0	0	#ДЕЛО!	
Итого, шт.	57	0	49	0	100	0	0	0	0	0	47	0	0	0	0	0	0	0	0	0	0	47	253				
Итого, куб. м	35	0	34	0	74	0	0	0	0	0	42	0	0	0	0	0	0	0	0	0	0			185			
Итого, % от запаса по породе	19,0%	0,0%	18,6%	0,0%	39,7%	0,0%	0,0%	0,0%	0,0%	0,0%	22,7%	0,0%	0,0%	0,0%	0,0%	0,0%	0,0%	0,0%	0,0%	0,0%	0,0%	100,0%			22,7%	22,7%	







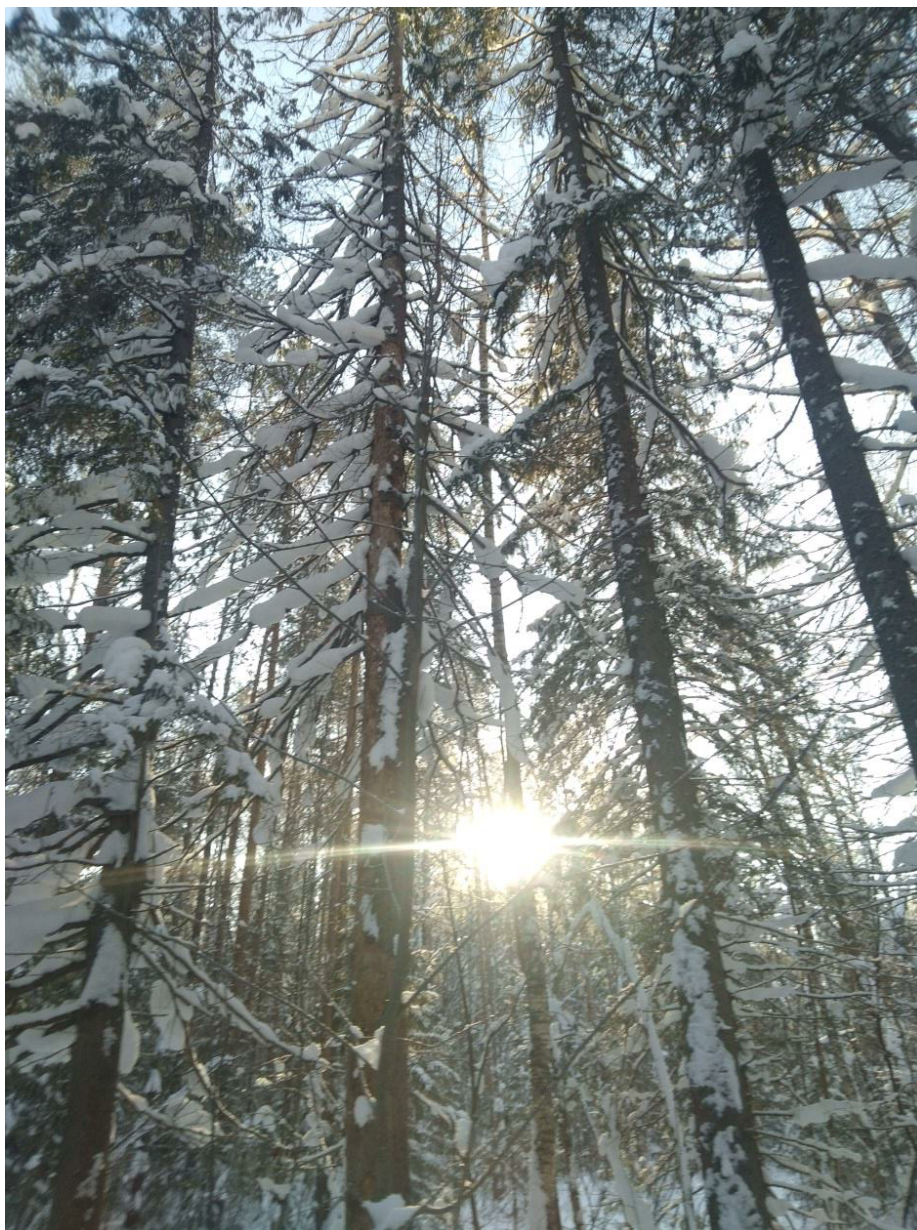


Ступени толщины, см	Количество деревьев по категориям состояния, шт.																		Всего	в том числе подлежит рубке, %
	1		2		3		4		5		5(а.б.в)			5(г.д.е)			шт./куб.м			
	Н	З	Н	З	Н	З	Н	З	Н	З	Н	З	О	Н	З	О				
1	2	3	4	5	6	7	8	9	10	11	12	13	14	15	16	17	18	19		
8	0	0	0	0	0	0	0	0	0	0	0	0	0	0	0	0	0	0	#ДЕЛ/0!	
12	0	0	0	0	0	0	0	0	0	0	0	0	0	0	0	0	0	0	#ДЕЛ/0!	
16	6	0	10	0	20	0	0	0	0	6	0	0	0	0	0	6	42	7,44	14,3%	
20	40	0	11	0	15	0	0	0	0	5	0	0	0	0	0	5	71	21,9	7,0%	
24	33	0	16	0	17	0	0	0	0	17	0	0	0	0	0	17	83	39,55	20,5%	
28	33	0	10	0	15	0	0	0	0	20	0	0	0	0	0	20	78	54	25,6%	
32	30	0	6	0	13	0	0	0	0	11	0	0	0	0	0	11	60	56,76	18,3%	
36	12	0	5	0	10	0	0	0	0	13	0	0	0	0	0	13	40	52	32,5%	
40	0	0	4	0	6	0	0	0	0	2	0	0	0	0	0	2	12	20,64	16,7%	
44	0	0	0	0	4	0	0	0	0	0	0	0	0	0	0	0	4	8,56	0,0%	
48	0	0	0	0	0	0	0	0	0	0	0	0	0	0	0	0	0	0	#ДЕЛ/0!	
52	0	0	0	0	0	0	0	0	0	0	0	0	0	0	0	0	0	0	#ДЕЛ/0!	
56	0	0	0	0	0	0	0	0	0	0	0	0	0	0	0	0	0	0	#ДЕЛ/0!	
60	0	0	0	0	0	0	0	0	0	0	0	0	0	0	0	0	0	0	#ДЕЛ/0!	
64	0	0	0	0	0	0	0	0	0	0	0	0	0	0	0	0	0	0	#ДЕЛ/0!	
68	0	0	0	0	0	0	0	0	0	0	0	0	0	0	0	0	0	0	#ДЕЛ/0!	
72	0	0	0	0	0	0	0	0	0	0	0	0	0	0	0	0	0	0	#ДЕЛ/0!	
Итого, куб. м	92	0	40	0	74	0	0	0	0	56	0	0	0	0	0	56	261			
Итого, % от запаса по породе	35,1%	0,0%	15,2%	0,0%	28,2%	0,0%	0,0%	0,0%	0,0%	21,5%	0,0%	0,0%	0,0%	0,0%	0,0%	21,5%	100,0%		21,5%	

Условные обозначения: Н - не заселено (не поражено, не повреждено), З - заселено  
стволовыми вредителями (поражено болезнями, повреждено огнем), О - отработано вредителями.

Завьяловское лесничество, Заречное участковое лесничество,  
квартал 94 выдел 15

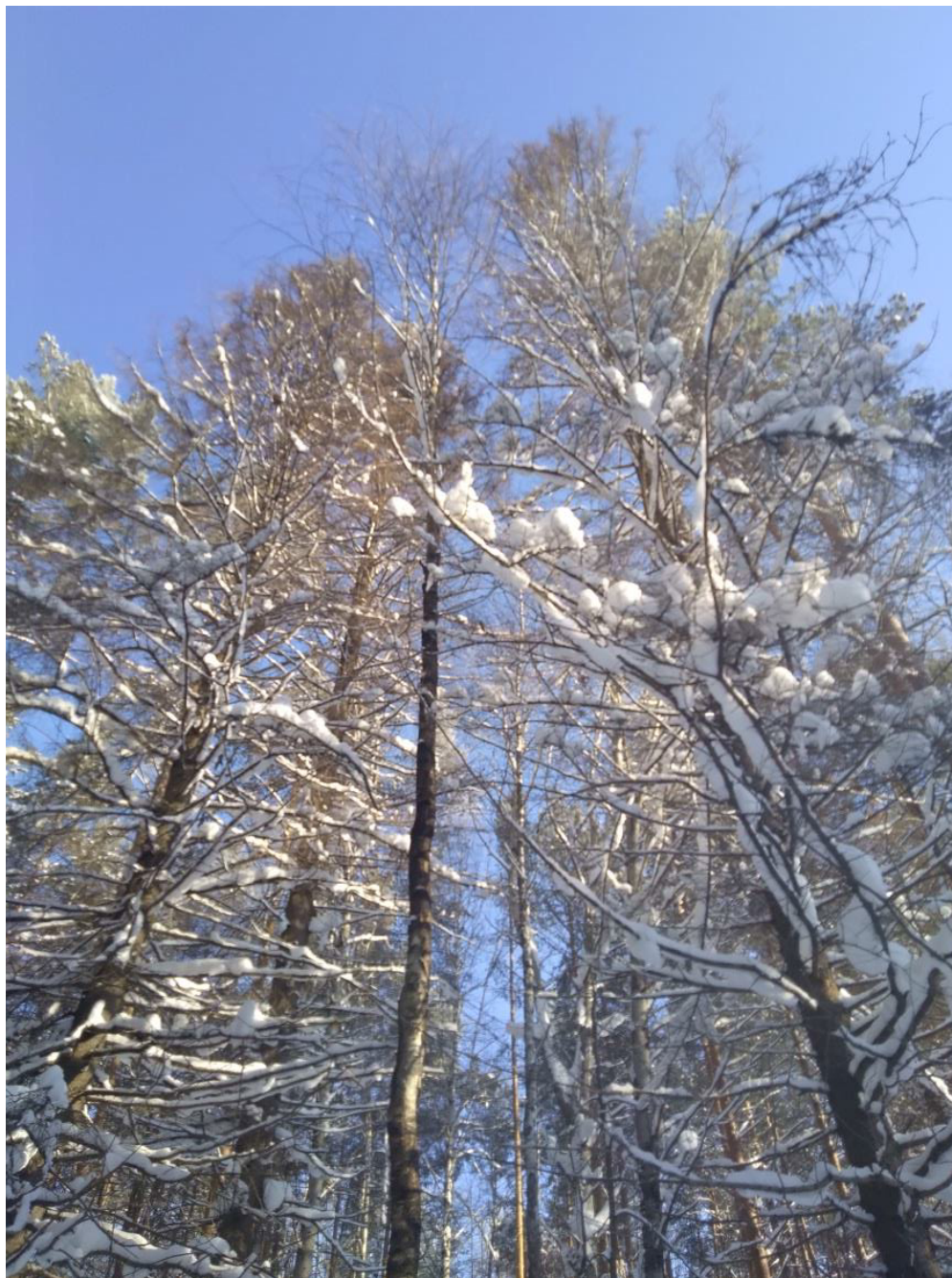
Фото № 1



Координаты 56,916271 53,436684

Дата обследования: 19.02.2024 г.

Фото № 2



Координаты 56,916764 53,436716

Дата обследования: 19.02.2024 г.

Фото № 3



Координаты 56,916798 53,440000

Дата обследования: 19.02.2024 г.