

УТВЕРЖДАЮ:
Заместитель министра
природных ресурсов и охраны
окружающей среды Удмуртской Республики
Ю.А.Долматов
« 6 » марта 2024 года

Акт
лесопатологического обследования № 2024-7-25
лесных насаждений Дебесского лесничества
Удмуртской Республики

Способ лесопатологического обследования: 1. Визуальный

2. Инструментальный

Участковое лесничество	Урочище (дача)	Квартал	Выдел	Площадь выдела, га	Лесопатологический выдел	Площадь лесопатологического выдела, га
Без деления		215	5	3,9		
					1	0,6

Лесопатологическое обследование проведено на общей площади:

0,6

Кадастровый номер участка: _____
(для участков, предоставленных в постоянное(бессрочное) пользование, аренду)

Документ о праве пользования:

(тип документа о праве пользования, дата, номер, вид разрешенного использования лесов)

Инструментальное (детальное) обследование лесных насаждений.
(раздел включается в акт в случае проведения лесопатологического обследования инструментальным способом)

2.1 Лесничество Дебесское Участковое лесничество Без деления
Урочище(дача) Квартал 215 Выдел 5

Лесопатологический выдел 1 Площадь лесопатологического выдела 0,6

Наличие ограничений или особенностей участка, влияющих на назначение СОМ

Категория- 0

ОЗУ - участки леса с наличием плюсовых деревьев

(отметка о наличии ООПТ, ОЗУ, водоохранной зоны, радиационного загрязнения лесов, угрозы возникновения очагов вредных организмов или пожарной опасности в лесах).

Хронический очаг корневой губки

2.2 Фактическая таксационная характеристика лесного насаждения соответствует (не соответствует) таксационному описанию (нужное подчеркнуть). Причины несоответствия:

Ведомость насаждений с выявленными несоответствиями таксационным описаниям приведена в приложении 1 к Акту

2.3 Состояние насаждений:

с нарушенной устойчивостью (средневзвешенная категория состояния $\geq 1,51 \leq 4,50$)

с утраченной устойчивостью (средневзвешенная категория состояния $\geq 4,51$)

устойчивое (средневзвешенная категория состояния $< 1,50$)

2.4. Причины ослабления, повреждения, средневзвешенная категория состояния насаждения: СКС - 4,38
Хронический очаг корневой губки, заселение короедом-типографом в 2023-2024 гг., стволовые вредители

Вид пожара	Порода	Сосояние корневых лап		Состояние корневой шейки		Высушивание луба		Обугленность древесины более 1/3 высоты ствола	
		процент поврежденных огнем корней	процент деревьев с данным повреждением	Обугленность древесины корневой шейки по окружности (1/4;2/4;3/4;бо	процент деревьев с данным повреждением	по окружности и (1/4;2/4;3/4 ; болнн3/4	процент деревьев с данным повреждением	по окружности ствола (менее 1/2; более 1/2)	процент деревьев с данным повреждением
1	2	3	4	5	6	7	8	9	10

2.4.1 Заселено (отработано) стволовыми вредителями:

Вид вредителя	Порода	Встречаемость заселенных деревьев, % от запаса породы	Встречаемость отработанных деревьев, % от запаса породы	Степень заселения лесного насаждения (слабая, средняя, сильная)
1	2	3	4	5
короед- типограф	ель	87%		сильная
Стволовые вредители	ель		2%	

2.4.3. Поражено болезнями:

Болезнь/возбудитель	Порода	Встречаемость, % от запаса насаждения	Степень поражения лесного насаждения (слабая, средняя, сильная)
1	2	3	4
корневая губка	ель		

2.5. Выборке подлежит 85,2% деревьев (указывается общий % запаса деревьев, подлежащий рубке, от общего запаса насаждения), в том числе:

без признаков ослабления причины назначения _____
 ослабленных причины назначения _____
 сильно ослабленных причины назначения _____
 усыхающих 2,8% причины назначения приказ Минприроды России от 09.11.2020 г. № 912 п. 42

свежего сухостоя 80,9%
 свежего ветровала 0,0%
 свежего бурелома 0,0%

старого сухостоя 1,5%
 старого ветровала 0,0%
 старого бурелома 0,0%

2.6. Полнота лесного насаждения после уборки деревьев, подлежащих рубке, составит 0,1

Критическая полнота для данной категории лесных насаждений и преобладающей породы составляет не лимитируется

ЗАКЛЮЧЕНИЕ к инструментальному обследованию участка.

С целью предотвращения негативных процессов, снижения от их воздействия назначено:

Участковое лесничество	Урочище (дача)	Квартал	Выдел	Площадь выдела, га	Лесопатологический выдел	Площадь лесопатологического выдела, га	Вид мероприятия	Площадь мероприятия, га	Породы	Доля выбираемой древесины по запасу, %	Рекомендуемый срок проведения мероприятия
1	2	3	4	5	6	7	8	9	10	11	12
Без деления		215	5	3,9	1	0,6	СРВ	0,6	Е	85,2%	2024-2025
									П	0,0%	
									С	0,0%	
									Б	0,0%	
									Ос	0,0%	
									Лп	0,0%	
									Л	0,0%	
									Д	0,0%	
									Я	0,0%	
									Кл	0,0%	
									Олс	0,0%	
									Ивд	0,0%	
									Итого:	85,2%	

Ведомость временной пробной площади и абрис участка прилагаются (приложение 2 и 3 к Акту) РЕКОМЕНДАЦИИ по проведению мероприятий, не относящихся к мероприятиям по предупреждению распространения вредных организмов.

Зам. руководителя ГКУУР «Дебесское лесничество» _____ Иванова Н.Е.

Мастер леса ГКУУР «Дебесское лесничество» _____ Лекомцев С. И.

Инженер ОЗЛ ГКУУР «Дебесское лесничество» _____ Афанасьева А. С.

Дата составления документа 27.02.2024г

Дата проведения обследования 16.02.2024 г.

телефон 8(3412) 22-33-21

Приложение 2
к акту лесопатологического обследования
утвержденному Приказом
Минприроды России
от 09.11.2020 № 910

1.1 Субъект Российской Федерации
Лесничество (Лесопарк)
Участковое лесничество

Удмуртская Республика
Дебесское
Без деления

Квартал 215 Выдел 5 Площадь выдела 3,9
Лесопатологический выдел 1 Площадь лесопатологического выдела 0,6

1.2. Метод перече́та:

сплошной, ленты пере́чета, круговые площадки постоянного радиуса,
реласкопические площадки (нужное подчеркнуть).

Количество лент/площадок 1 Размеры площадок (длина*ширина/радиус) 0
Размер временной пробной площади 0,6 га

1.3. Фактическая таксационная характеристика насаждения:

Состав	запас на га	Возраст	Возобновление	тип леса	ТУМ	полнота
5Е2П2Е1П	36	95	10Е(30) 3,0м; 2,0 тыс. шт./га	ЕЛП	С2	0,1

1.4. Номер очага вредных организмов-__

Тип очага вредных организмов: эпизодический, хронический (нужное подчеркнуть).

Фаза развития очага вредных организмов: начальная, нарастания численности, собственно вспышка, кризис (нужное подчеркнуть).

1.5. Причина ослабления, повреждения насаждения и время:

Хронический очаг корневой губки, заселение короедом типографом в 2023-2024 гг., стволовые вредители
Состояние насаждения: усыхающие лесные насаждения

1.6 Назначенные мероприятия: Выборочная санитарная рубка

Средневзвешенная категория состояния насаждения: 4,38

Исполнитель работ по проведению лесопатологического обследования:

Дата составления документа 27.02 2024г

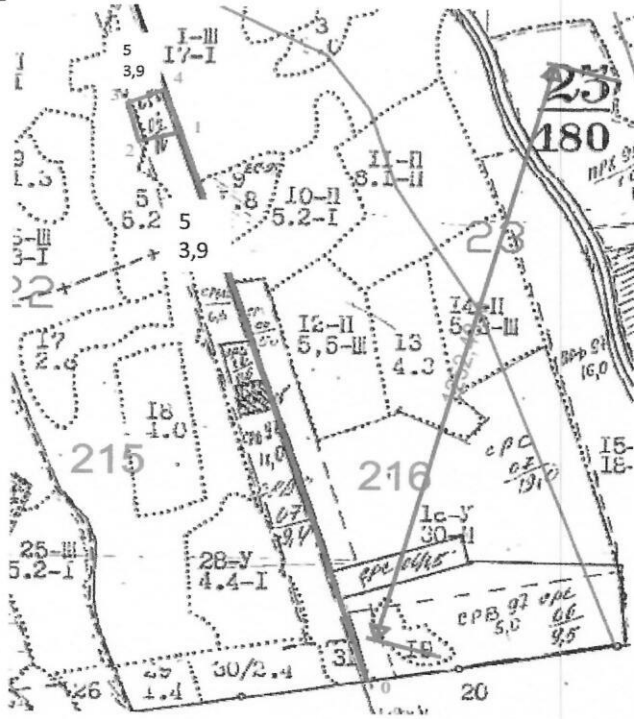
Зам. рководителя ГКУУР «Дебесское лесничество» [подпись] Иванова Н. Е.

Мастер леса ГКУУР «Дебесское лесничество» [подпись] Лекомцев С. И.

Инженер ОЗЛ ГКУУР «Дебесское лесничество» [подпись] Афанасьева А.С.

Абрис участка леса

Масштаб 1: 10000



№ квартала	№ выдела	№ лесопатологического выдела	Размеры ленты (круговой площадки) перечега				Координаты начала, конца поворотных точек лент	перечега/центров круговых площадок перечега
			№ выдела (площадки)	длина, м	ширина, м	радиус, м		
215	5	1						

Пространственное размещение лесопатологических выделов
(включается в Акт выделения лесопатологических выделов, для указания пространственного расположения поврежденных и погибших насаждений)

Номера точек	Координаты	Длина м	румбы линий
0-1	57.570620 53.857661	1200	кв. прос
1-2	57.580900 53.85144	80	ЮЗ:66
2-3	57.580091 53.85094	80	СЗ:30
3-4	57.58160 53.84981	77	СВ:50
4-1	57.58191 53.85101	100	кв. прос

Дата составления документа 27.02 2024
 Мастер леса ГКУУР «Дебесское лесничество» _____ Лекомцев С. И.
 Инженер ОЗЛ ГКУУР «Дебесское лесничество» _____ Афанасьева А. С.

Ступени толщины, см	Количество деревьев по категориям состояния, шт.																		Всего	в том числе подлежит рубке, %
	1		2		3		4		5		5(а,б,в)			5(г,д,е)			шт./куб.м	19		
	Н	З	Н	З	Н	З	Н	З	Н	З	Н	З	О	Н	З	О				
1	2	3	4	5	6	7	8	9	10	11	12	13	14	15	16	17	18	19		
8	0	0	0	0	0	0	0	0	0	0	0	0	0	0	0	0	0	0	#ДЕЛ/О!	
12	0	0	0	0	0	0	0	0	0	0	0	0	0	0	0	0	0	0	#ДЕЛ/О!	
16	1	0	0	0	0	0	0	0	0	5	0	5	0	0	0	0	6	0,96	83,3%	
20	6	0	0	0	0	0	0	0	0	9	0	9	0	0	0	0	15	4,32	60,0%	
24	5	0	0	0	0	0	0	0	0	20	0	20	0	0	0	0	25	11,46	80,0%	
28	10	0	0	0	0	0	0	0	0	18	0	18	0	0	0	0	28	18,76	64,3%	
32	5	0	0	0	0	0	0	0	0	26	0	24	0	0	2	0	31	29,14	83,9%	
36	1	0	0	0	0	0	0	0	0	8	0	8	0	0	0	0	9	11,25	88,9%	
40	1	0	0	0	0	0	0	0	0	12	0	12	0	0	0	0	13	20,8	92,3%	
44	0	0	0	0	0	0	0	0	0	6	0	6	0	0	0	0	6	12,84	100,0%	
48	0	0	0	0	0	0	0	0	0	3	0	3	0	0	0	0	3	7,26	100,0%	
52	0	0	0	0	0	0	0	0	0	1	0	1	0	0	0	0	1	2,9	100,0%	
56	0	0	0	0	0	0	0	0	0	0	0	0	0	0	0	0	1	3,41	100,0%	
60	0	0	0	0	0	0	0	0	0	0	0	0	0	0	0	0	0	0	#ДЕЛ/О!	
64	0	0	0	0	0	0	0	0	0	0	0	0	0	0	0	0	0	0	#ДЕЛ/О!	
68	0	0	0	0	0	0	0	0	0	0	0	0	0	0	0	0	0	0	#ДЕЛ/О!	
72	0	0	0	0	0	0	0	0	0	0	0	0	0	0	0	0	0	0	#ДЕЛ/О!	
Итого, куб. м	18	0	0	0	0	0	0	3	0	101	0	100	0	0	2	0	123			
Итого, % от запаса по пороте	14,8%	0,0%	0,0%	0,0%	0,0%	0,0%	0,0%	2,8%	0,0%	82,4%	0,0%	80,9%	0,0%	0,0%	1,5%	0,0%	100,0%		85,2%	

Ступени толщины, см	Количество деревьев по категориям состояния, шт.																				Всего	в том числе подлежит рубке, %																				
	1					2					3					4							5					5(а.б.в)					5(г.д.е)									
	Н	3	4	5	6	Н	3	4	5	6	Н	3	4	5	6	Н	3	4	5	6			Н	3	4	5	6	Н	3	4	5	6	Н	3	4	5	6	О	17	18	19	20
1	2	3	3	Н	3	4	5	6	Н	3	4	5	6	Н	3	4	5	6	Н	3	4	5	6	Н	3	4	5	6	Н	3	4	5	6	О	17	18	19	20				
8																																										
12																																										
16																																										
20	1																																									
24	1																																									
28	4																																									
32																																										
36																																										
40																																										
44																																										
48																																										
52																																										
56																																										
60																																										
64																																										
68																																										
72																																										
Итого, шт.	6	0	0	0	0	0	0	0	0	0	0	0	0	0	0	0	0	0	0	0	0	0	0	0	0	0	0	0	0	0	0	0	0	0	0	0	0	0	0	0		
Итого, куб. м	3	0	0	0	0	0	0	0	0	0	0	0	0	0	0	0	0	0	0	0	0	0	0	0	0	0	0	0	0	0	0	0	0	0	0	0	0	0	0	0	3	
Итого, % от записа по городу	100,0%	0,0%	0,0%	0,0%	0,0%	0,0%	0,0%	0,0%	0,0%	0,0%	0,0%	0,0%	0,0%	0,0%	0,0%	0,0%	0,0%	0,0%	0,0%	0,0%	0,0%	0,0%	0,0%	0,0%	0,0%	0,0%	0,0%	0,0%	0,0%	0,0%	0,0%	0,0%	0,0%	0,0%	0,0%	0,0%	0,0%	0,0%	0,0%	0,0%	100,0%	100,0%

Дебесское лесничество, квартал 215 выдел 5

Фото № 1



57,580900 53,85144

Дата обследования: 16.02.2024 г.