

УТВЕРЖДАЮ:
Заместитель министра
природных ресурсов и охраны
окружающей среды Удмуртской Республики
Ю.А. Долматов
« 15 » август 2023 года

Акт
лесопатологического обследования № 2023-8-108
лесных насаждений Завьяловского лесничества
Удмуртской Республики

Способ лесопатологического обследования: 1. Визуальный
2. Инструментальный

Участковое лесничество	Урочище (дача)	Квартал	Выдел	Площадь выдела, га	Лесопатологический выдел	Площадь лесопатологического выдела, га
Пригородное		141	5	3,4	1	1

Лесопатологическое обследование проведено на общей площади: 1

Кадастровый номер участка: участок не предоставлен в постоянное (бессрочное) пользование, аренду
(для участков, предоставленных в постоянное(бессрочное) пользование, аренду)

Документ о праве пользования:

(тип документа о праве пользования, дата, номер, вид разрешенного использования лесов)

2.5. Выборке подлежит от общего запаса насаждения), 11,9% деревьев(указывается общий % запаса деревьев, подлежащий руб

в том числе:

без признаков ослабления _____ причины ослабления _____

ослабленных _____ причины ослабления _____

сильно ослабленных _____ причины ослабления _____

усыхающих _____ причины ослабления _____

0,0%

свежего сухостоя 0,0%

свежего ветровала 0,0%

свежего бурелома 0,0%

старого сухостоя 11,9%

старого ветровала 0,0%

старого бурелома 0,0%

2.6. Полнота лесного насаждения после уборки деревьев, подлежащих рубке, составит 0,3

Критическая полнота для данной категории лесных насаждений и преобладающей породы составляет не лимитируется

ЗАКЛЮЧЕНИЕ к инструментальному обследованию участка.

С целью предотвращения негативных процессов, снижения от их воздействия назначено:

Участковое лесничество	Урочище (дача)	Квартал	Выдел	Площадь выдела, га	Лесопатологический выдел	Площадь лесопатологического выдела, га	Вид мероприятия	Площадь мероприятия, га	Породы	Доля выбираемой древесины по запасу, %	Рекомендуемый срок проведения мероприятия
1	2	3	4	5	6	7	8	9	10	11	12
Пригородное		141	5	3,4	1	1	ВСП	1	Е	11,9%	2023-24
									П	0,0%	
									С	0,0%	
									Б	0,0%	
									Ос	0,0%	
									Лп	0,0%	
									Л	0,0%	
									Д	0,0%	
									Я	0,0%	
									Кл	0,0%	
									Оле	0,0%	
									Ивд	0,0%	
									Итого:	11,9%	

Ведомость временной пробной площади и абрис участка прилагаются (приложение 2 и 3 к Акту)
 РЕКОМЕНДАЦИИ по проведению мероприятий, не относящихся к мероприятиям по предупреждению распространения вредных организмов _____

Дата проведения ЛПО 28.04.2023

Дата составления документов 04.05.2023

Исполнитель работ по проведению лесопатологического обследования:
 Руководитель ГКУ УР "Завьяловское лесничество" Красноперов С.В.
 Инженер ОЗЛ ГКУ УР "Завьяловское лесничество" Галлямов К.К.
 Лесничий Пригородного участкового лесничества Давыдов А.Н.
 ГКУ УР "Завьяловское лесничество"

Ведомость участков леса с выявленными несоответствиями таксационным описаниям

Субъект Российской Федерации Удмуртская Республика Лесничество Завьяловское
Участковое лесничество Пригородное

1	2	3	4	5	6	7	8	9	10	Таксационная характеристика									20	21	
										состав	порода	возраст, лет	средняя высота, м	средний диаметр, см	тип леса	полнота	бонитет	запас, км. м/га			Заложено пробных площадей
ТО	1996	141	5	3,4	Защитные	Леса, выполняющие функции защиты природных и иных объектов; зеленые зоны.	ОЗУ: участки до 100 га. среди безлес. простр.	1	1		Е	60	19	24	КС	0,6	2	170			
Ф	2023	141	5	3,4	Защитные	Леса, выполняющие функции защиты природных и иных объектов; зеленые зоны.	ОЗУ: участки до 100 га. среди безлес. простр.	1	1		Е	77	26	36	КС	0,3	2	150,2	1	1	

Условные обозначения:

ТО - таксационные описания
Исполнитель работ по проведению лесонатологического обследования:

Руководитель ГКУ УР "Завьяловское лесничество"

Инженер ОЗЛ ГКУ УР "Завьяловское лесничество"

Лесничий Пригородного участкового лесничества

ГКУ УР "Завьяловское лесничество"

Дата составления документов: 04.05.2023

Ф - фактическая характеристика лесного насаждения

Красноперов С.В.

Галлямов К.К.

Давыдов А.Н.

Телефон 8 (3412) 54-45-76

1.1 Субъект Российской Федерации Удмуртская Республика
Лесничество (Лесопарк) Завьяловское
Участковое лесничество Пригородное
Квартал 141 Выдел 5 Площадь выдела 3,4

Лесопатологический выдел 1 Площадь лесопатологического выдела 1

1.2. Метод пересчета:

сплошной, ленты пересчета, круговые площадки постоянного радиуса,
реласкопические площадки (нужное подчеркнуть).

Количество лент/площадок 1 Размеры площадок (длина*ширина/радиус) 0
Размер временной пробной площади 1 га

1.3. Фактическая таксационная характеристика насаждения:

Состав 9Е1П Возраст 77 лет; тип леса КС полнота 0,3
запас на га 150,2 кбм; возобновление 8Е2П 15 лет 1,0 м 1,0 тыс.шт/га, благонадё:

1.4. Номер очага вредных организмов _____

Тип очага вредных организмов: эпизодический, хронический (нужное подчеркнуть).

Фаза развития очага вредных организмов: начальная, нарастания численности, собственно вспышка,
кризис (нужное подчеркнуть).

1.5. Причина ослабления, повреждения насаждения и время:

повреждение стволовыми вредителями, 2020 год повреждения _____

Состояние насаждения: сильно ослабленное лесное насаждение

Средневзвешенная категория состояния насаждения: 2,86

1.6. Назначенные мероприятия: ВСП _____

Исполнитель работ по проведению лесопатологического обследования:

Исполнитель работ по проведению лесопатологического обследования:

Руководитель ГКУ УР "Завьяловское лесничество"

Инженер ОЗЛ ГКУ УР "Завьяловское лесничество"

Лесничий Пригородного участкового лесничества

ГКУ УР "Завьяловское лесничество"

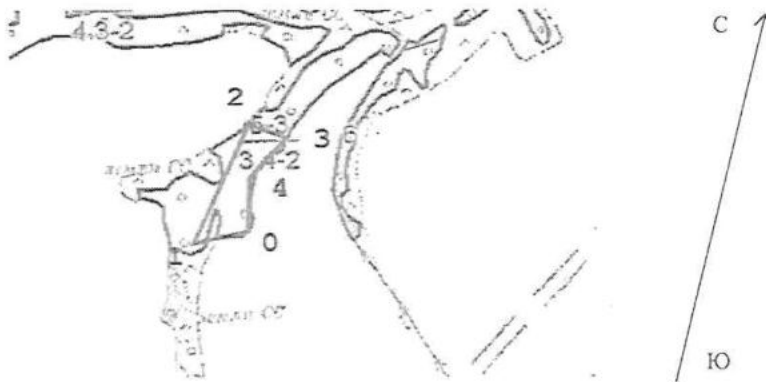
Дата составления документов: 04.05.2020

 Красноперов С.В.
 Галлямов К.К.
 Давыдов А.Н.

Ступени толщины, см	Количество деревьев по категориям состояния, шт.																	Всего		в том числе подлежит рубке, %			
	5 (а.б.в)					5 (г.д.е)					Всего												
	1	2	3	4	5	Н	3	О	Н	3	О	Н	3	О	Н	3	О	шт./куб.м	18		19	20	
Н	3	Н	3	Н	3	Н	3	Н	3	Н	3	Н	3	Н	3	Н	3	О	17	17	0	#ДЕЛ/0!	
1	2	3	4	5	6	7	8	9	10	11	12	13	14	15	16	17	18	19	20	0	0	#ДЕЛ/0!	
8										0	0	0	0	0	0	0	0	0	0	0	0	0	#ДЕЛ/0!
12										0	0	0	0	0	0	0	0	0	0	0	0	0	#ДЕЛ/0!
16										0	0	0	0	0	0	0	0	0	0	0	0	0	#ДЕЛ/0!
20										0	0	0	0	0	0	0	0	0	0	0	0	0	#ДЕЛ/0!
24										0	0	0	0	0	0	0	0	0	0	0	0	0	#ДЕЛ/0!
28										0	0	0	0	0	0	0	0	0	0	0	0	0	#ДЕЛ/0!
32		2			3					0	0	0	0	0	0	0	0	0	0	5	4,1	0,00%	
36		2			4					0	0	0	0	0	0	0	0	0	0	6	6,42	0,00%	
40		3			2					0	0	0	0	0	0	0	0	0	0	5	6,5	0,00%	
44										0	0	0	0	0	0	0	0	0	0	0	0	0	#ДЕЛ/0!
48										0	0	0	0	0	0	0	0	0	0	0	0	0	#ДЕЛ/0!
52										0	0	0	0	0	0	0	0	0	0	0	0	0	#ДЕЛ/0!
56										0	0	0	0	0	0	0	0	0	0	0	0	0	#ДЕЛ/0!
60										0	0	0	0	0	0	0	0	0	0	0	0	0	#ДЕЛ/0!
64										0	0	0	0	0	0	0	0	0	0	0	0	0	#ДЕЛ/0!
68										0	0	0	0	0	0	0	0	0	0	0	0	0	#ДЕЛ/0!
72										0	0	0	0	0	0	0	0	0	0	0	0	0	#ДЕЛ/0!
Итого, шт.	0	7	0		9	0	0	0	0	0	0	0	0	0	0	0	0	0	0	16			
Итого, куб. м	0	0	8	0	9	0	0	0	0	0	0	0	0	0	0	0	0	0	0	17			
Итого, % от запаса по породе	0,0%	0,0%	45,1%	0,0%	54,9%	0,0%	0,0%	0,0%	0,0%	0,0%	0,0%	0,0%	0,0%	0,0%	0,0%	0,0%	0,0%	0,0%	0,0%	100,0%			100,0%

Абрис участка леса

Масштаб 1: 10000



№ квартала	№ выдела	№ лесопатологического выдела	Размер ленты (круговой площадки) перече́та				Координаты начала, конца поворотных точек лент	перече́та/центров круговых площадок перече́та
			длина, м	ширина, м	радиус, м	площадь, га		
141	5	1				1		

Пространственное размещение лесопатологических выделов
(включается в Акт выделении лесопатологических выделов, для указания пространственного расположения поврежденных и погибших насаждений)

Номера точек	Координаты	Длина, м
0-1	56.840315° 53.505591°	85
1-2	56.840234° 53.504252°	215
2-3	56.841903° 53.505641°	60
3-4	56.841891° 53.506702°	100
4-0	56.841180° 53.505709°	95

Исполнитель работ по проведению лесопатологического обследования:

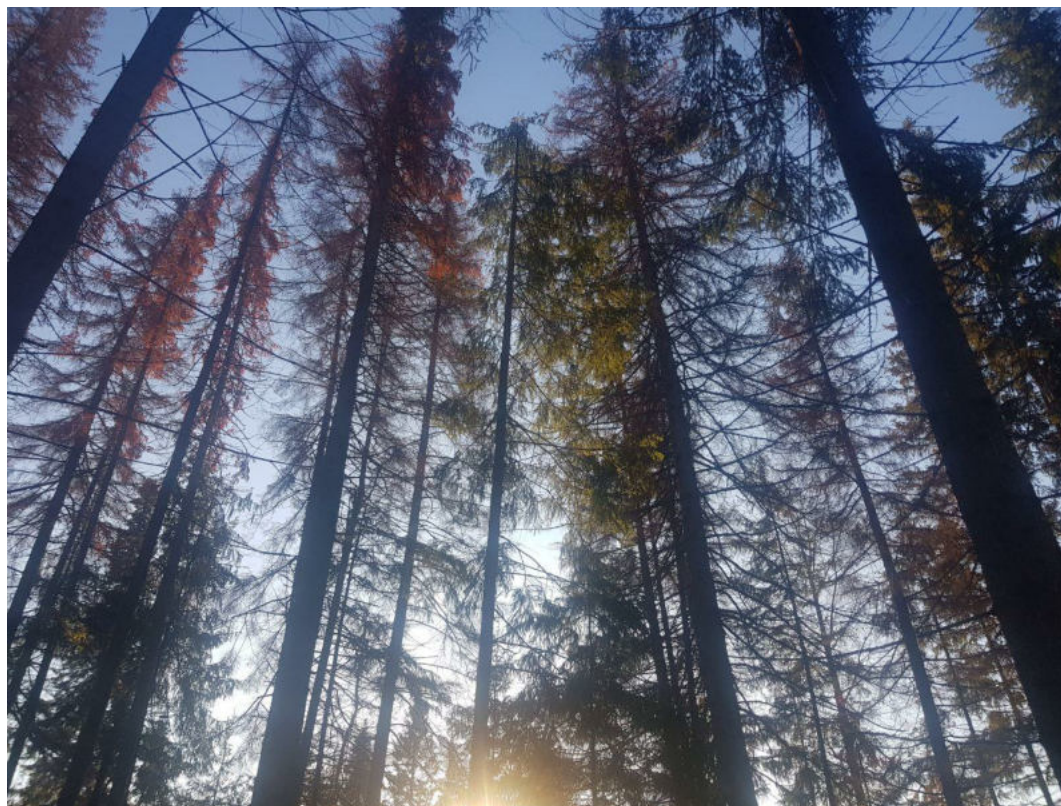
Руководитель ГКУ УР "Завьяловское лесничество"
Инженер ОЗЛ ГКУ УР "Завьяловское лесничество"
Лесничий Пригородного участкового лесничества
ГКУ УР "Завьяловское лесничество"

Дата составления документа 04.05.2023

Красноперов С.В.
Галлямов К.К.
Давыдов А.Н.

Пригородное участковое лесничество, ГКУ УР «Завьяловское лесничество», квартал 141 выдел 5.

Фото №1



Координаты 56.840315° 53.505591°

Дата обследования 28.04.2023 г.

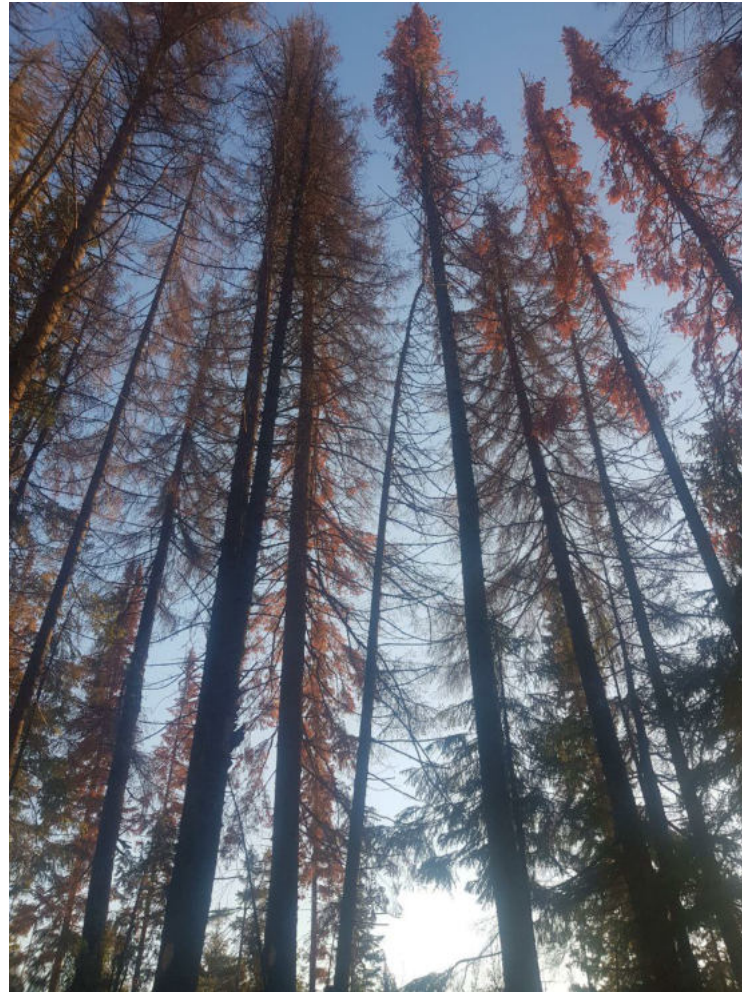
Фото №2



Координаты 56.840234° 53.504252°

Дата обследования 28.04.2023 г.

Фото №3



Координаты 56.841903° 53.505641°

Дата обследования 28.04.2023 г.