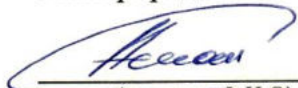


СОГЛАСОВАНО:

Начальника отдела ОЗВЛ
Минприроды УР


 /А.А. Асланов/
(подпись, Ф.И.О)

«17» апреля 2023 г.

УТВЕРЖДАЮ:

Начальник отдела лесопользования
(руководитель юридического лица, ИП)

ООО «Увадрев – Холдинг»

 /С.А. Овчинников/
(подпись, Ф.И.О)

«__» _____ 20__ г.

ПРОЕКТ УХОДА ЗА ЛЕСАМИ

1. Рубка прореживания

(Наименование вида мероприятий по уходу за лесами в соответствии с приказом
Минприроды России от 30.07.2020 № 534 «Об утверждении Правил ухода за лесами»)

2. Характеристика местоположения лесного участка:

Лесничество Балезинское

Участковое лесничество Сергинское

Квартал 29 выдел(ы) 18 площадь, га 9,4

Целевое назначение лесов защитные леса

Категория защитных лесов Нерестоохранные полосы лесов

Лесной район Южно-таежный район европейской части Российской Федерации

3. Этапы и сроки проведения работ, учета и оценки их результатов:

Период рубки (календарный)	2023 г. (по истечении 30 дней с момента подачи Проекта в органы государственной власти)
Подготовительные лесосечные работы (с указанием применяемых машин и механизмов)	Разметка в натуре границ погрузочных пунктов, трасс магистральных и пасечных волоков, производственных и бытовых площадок. Рубка деревьев на площадях погрузочных пунктов, трассах магистральных и пасечных волоков производственных и бытовых площадках. Рубка аварийных деревьев, угрожающих безопасной работе. Установка информационных знаков. Харвестер, форвардер, бензопилы
Основные лесосечные работы	Валка лесных насаждений, обрубка сучьев, обрезка сучьев, трелевка древесины, раскряжевка хлыстов на сортименты, сортировка, штабелевка, погрузка сортиментов, вывозка
Заключительные лесосечные работы	Очистка (доочистка) мест рубок от порубочных остатков укладкой порубочных остатков на волокна с целью их укрепления и предохранения почвы от сильного уплотнения и повреждения при трелевке.
Срок окончания вывозки древесины	в течение 12 месяцев от даты начала декларируемого периода согласно лесной декларации.
Период учета и оценки проведения мероприятий	После окончания лесосечных работ

4. Характеристика лесорастительных условий лесного участка (в том числе рельефа, гидрологических условий, почвы):

№ квартала	№ выдела	Площадь, га	Бонитет	Тип леса (ТЛУ)	ТУМ
1	2	3	4	5	6
29	18	9,4	2	ЕСН	Д2

Равнинный, средний суглинок, свежие

(описание рельефа, гидрологических условий, почвы)

5. Исходная характеристика насаждения до проведения мероприятий по уходу за лесами:

№ квартала	№ выдела	Площадь, га	Состав древостоя	Возраст по породам	Диаметр по породам	Высота по породам	Полнота насаждения	Запас (кбм)	
								на 1 га	на выделе
1	2	3	4	5	6	7	8	9	10
29	18	9,4	4Е1П4Б1ОС				0,8	230	2162
			Е	45	14	15		92	865
			П	45	14	16		23	216
			Б	30	16	17		92	865
			ОС	30	16	17		23	216

6. Основные характеристики мероприятий по уходу за лесами:

Интенсивность рубки (% по запасу) _____ 25 _____ %

Минимальная сомкнутость крон _____

Сумма площадей сечений стволов _____

Корневой объем вырубаемой древесины _____ 540 _____ кбм.

7. Характеристика вырубаемой части насаждения:

№ квартала	№ выдела	Площадь, га	Порода	Средний диаметр	Средняя высота	Вырубемый запас, всего			
						корневой		ликвидный	
						кбм/га	кбм	кбм/га	кбм
1	2	3	4	5	6	7	8	9	10
29	18	9,4	Е	14	15	23	216	18	172
			П	14	16	6	54	5	43
			Б	16	17	22	216	18	172
			ОС	16	17	6	54	5	43
						57	540	46	430

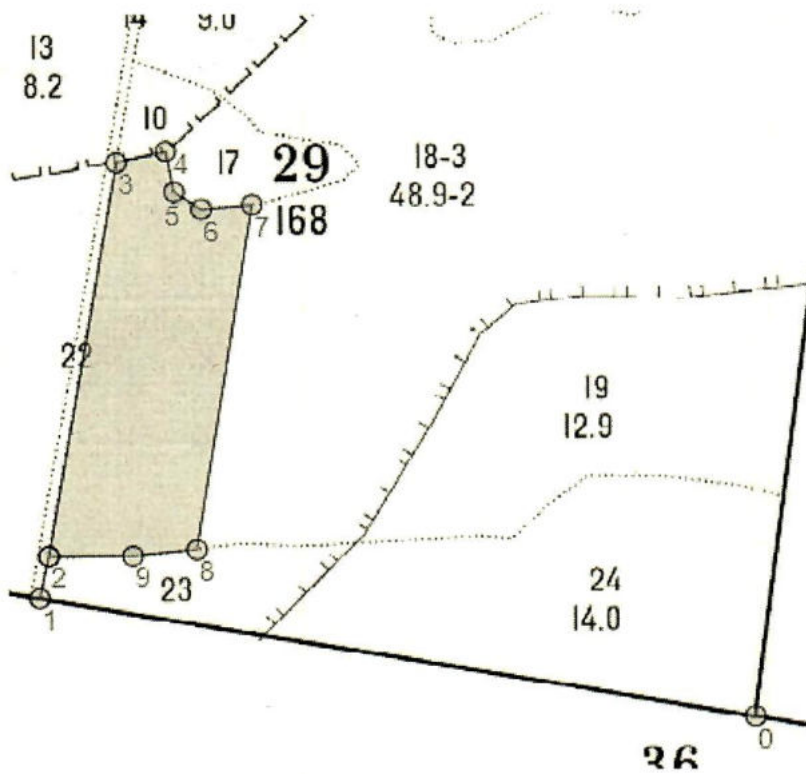
8. Описание технологий выполнения работ с указанием выполняемых технологических операций, последовательности их выполнения по элементам лесосеки (технологические полосы, волоки, технологические (погрузочные) пункты):

Наименование мероприятия	Ед. изм.	Объем	Описание работ (технологических операций)
Технологические полосы (пасеки)	м	40-60	Рубка аварийных деревьев, угрожающих безопасной работе, валка деревьев, обрубка сучьев.
Трассы волоков и дорог	га	1,4	Рубка деревьев на трассах магистральных и пасечных волоков, трелевки древесины
Технологические (погрузочные) пункты, производственные и бытовые площадки	га	0,5	Рубка деревьев на площадках погрузочных пунктов, производственных и бытовых площадках, раскряжевка хлыстов на сортименты, сортировка, штабелевка, погрузка сортиментов, вывозка
	шт	1	
Способ очистки лесосеки			Укладка порубочных остатков на волоки с целью их укрепления и предохранения почвы от сильного уплотнения и повреждения при трелевке

9. Характеристика насаждения после проведения мероприятий по уходу за лесами:

№ квартала	№ выдела	Площадь, га	Состав древостоя	Возраст по породам	Диаметр по породам	Высота по породам	Полнота насаждения	Запас (кбм)	
								на 1 га	на выделе
1	2	3	4	5	6	7	8	9	10
29	18	9,4	4Е1П4Б1ОС				0,6	173	1622
			Е	45	14	15		69	649
			П	45	14	16		17	162
			Б	30	16	17		70	649
			ОС	30	16	17		17	162

10. Схема размещения проектируемого участка по уходу за лесами
 Масштаб 1:10000



Экспликация лесосеки		
Номера точек	Румбы (азимуты) линий, °	Длина линий, м
Привязка		
0-1	280	957
1-2	12	57
Лесосека		
Номера точек	Румбы (азимуты) линий, °	Длина линий, м
2-3	10	532
3-4	77	67
4-5	169	55
5-6	123	42
6-7	85	67
7-8	189	465
8-9	264	84
9-2	270	111

Проект составил:

Инженер – технолог

ООО «Увадрев – Холдинг»

А.С. Трегубов 19.01.2023

(должность, Ф.И.О, подпись, дата составления)

Руководитель

ГКУ УР «Балезинское лесничество»

Булатов А.А.

(подпись, Ф.И.О)

«__» _____ 20__ г.