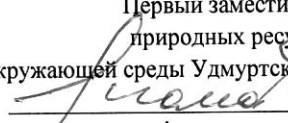


УТВЕРЖДАЮ:

Первый заместитель министра
природных ресурсов и охраны
окружающей среды Удмуртской Республики

Р. Ф. Асанова
« 11 » 12 2023 года

Акт
лесопатологического обследования № 2023-9-705
лесных насаждений Игринского лесничества
Удмуртской Республики

Способ лесопатологического обследования: 1. Визуальный
2. Инструментальный

Участковое лесничество	Урочище (дача)	Квартал	Выдел	Площадь выдела, га	Лесопатологический выдел	Площадь лесопатологического выдела, га
Пионерское		137	16	11		
					1	0,7

Лесопатологическое обследование проведено на общей площади: 0,7

Кадастровый номер участка: участок не предоставлен в постоянное (бессрочное) пользование, аренду
(для участков, предоставленных в постоянное(бессрочное) пользование, аренду)

Документ о праве пользования:

(тип документа о праве пользования, дата, номер, вид разрешенного использования лесов)

Инструментальное (детальное) обследование лесных насаждений.
(раздел включается в акт в случае проведения лесопатологического обследования
инструментальным способом)

2.1 Лесничество Игринское Участковое лесничество Пионерское
Урочище(дача) Квартал 137 Выдел 16

Лесопатологический выдел 1 Площадь лесопатологического выдела 0,7

Наличие ограничений или особенностей участка, влияющих на назначение СОМ:

ОЗУ:участки лесов вокруг сельских населенных пунктов и садовых товариществ

(отметка о наличии ООПТ, ОЗУ, водоохранной зоны, радиоактивного загрязнения лесов, угрозы возникновения очагов вредных организмов или пожарной опасности в лесах).

2.2 Фактическая таксационная характеристика лесного насаждения соответствует (не соответствует)
таксационному описанию (нужное подчеркнуть). Причины несоответствия:

Давность лесоустройства - 1997 год.

Ведомость насаждений с выявленными несоответствиями таксационным описаниям
приведена в приложении 1 к Акту

2.3 Состояние насаждений:

с нарушенной устойчивостью (средневзвешенная категория состояния $\geq 1,51 \leq 4,50$)

с утраченной устойчивостью (средневзвешенная категория состояния $\geq 4,51$)

устойчивое (средневзвешенная категория состояния $< 1,50$)

2.4. Причины ослабления, повреждения, средневзвешенная категория состояния насаждения:
повреждение стволовыми вредителями, погодные условия ККС 3,51

Вид пожара	Порода	Состояние корневых лап		Состояние корневой шейки		Высушивание луба		Обугленность древесины более 1/3 высоты ствола	
		процент поврежденных огнем корней	процент деревьев с данным повреждением	Обугленность корневой шейки по окружности (1/4;2/4;3/4;болн)	процент деревьев с данным повреждением	по окружности (1/4;2/4;3/4; болн3/4)	процент деревьев с данным повреждением	по окружности ствола (менее 1/2; более 1/2)	процент деревьев с данным повреждением
1	2	3	4	5	6	7	8	9	10

2.4.1 Заселено (отработано) стволовыми вредителями:

Вид вредителя	Порода	Встречаемость заселенных деревьев, % от запаса породы	Встречаемость отработанных деревьев, % от запаса породы	Степень заселения лесного насаждения (слабая, средняя, сильная)
1	2	3	4	5
стволовые вредители	Е		66,4%	
стволовые вредители	П		27,3%	

2.4.3. Поражено болезнями:

Болезнь/возбудитель	Порода	Встречаемость, % от запаса насаждения	Степень поражения лесного насаждения (слабая, средняя, сильная)
1	2	3	4

2.5. Выборке подлежит 59,6% деревьев (указывается общий % запаса деревьев, подлежащий рубке, от общего запаса насаждения), в том числе:

без признаков ослабления причины ослабления _____

ослабленных причины ослабления _____

сильно ослабленных причины ослабления _____

усыхающих 0,0% причины ослабления _____

свежего сухостоя 0,0%

свежего ветровала 0,0%

свежего бурелома 0,0%

старого сухостоя 59,6%

старого ветровала 0,0%

старого бурелома 0,0%

2.6. Полнота лесного насаждения после уборки деревьев, подлежащих рубке, составит 0,2

Критическая полнота для данной категории лесных насаждений и преобладающей породы составляет не лимитируется

ЗАКЛЮЧЕНИЕ к инструментальному обследованию участка.

С целью предотвращения негативных процессов, снижения от их воздействия назначено:

Участковое лесничество	Урочище (дача)	Квартал	Выдел	Площадь выдела, га	Лесопатологический выдел	Площадь лесопатологического выдела, га	Вид мероприятия	Площадь мероприятия, га	Породы	Доля выбираемой древесины по запасу, %	Рекомендуемый срок проведения мероприятия
1	2	3	4	5	6	7	8	9	10	11	12
Пионерское		137	16	11	1	0,7	ВСП	0,7	Е	54,8%	2023-2024
									П	4,8%	
									С	0,0%	
									Б	0,0%	
									Ос	0,0%	
									Лп	0,0%	
									Л	0,0%	
									Д	0,0%	
									Я	0,0%	
									Кл	0,0%	
									Олс	0,0%	
									Ивд	0,0%	
									Итого:	59,6%	

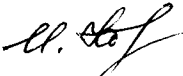
Ведомость временной пробной площади и абрис участка прилагаются (приложение 2 и 3 к Акту)

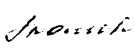
РЕКОМЕНДАЦИИ:


соблюдать утвержденные в установленном порядке правила пожарной безопасности в лесах.

Дата проведения лесопатологического обследования: 03.11.2023г.

Исполнитель работ по проведению лесопатологического обследования:

Руководитель ГКУ УР "Игринское лесничество"  И. Г. Корнилина

Заместитель руководителя ГКУ УР "Игринское лесничество"  О. Г. Кожевникова

Лесничий Пионерского участкового лесничества  Н. А. Тимофеев

Дата составления документа 29.11.2023г.

Приложение 1
к Акту лесопатологического обследования
утвержденному Приказом
Минприроды России
от 09.11.2020 № 910

Ведомость участков леса с выявленными несоответствиями таксационным описаниям




Субъект Российской Федерации Удмуртская Республика Лесничество Игринское
Участковое лесничество Пионерское

1	2	3	4	5	6	7	8	9	10	Таксационная характеристика										Заложено пробных площадей	
										11	12	13	14	15	16	17	18	19	20	21	
Источники данных	Год проведения лесостроительства	Номер квартала	Номер выдела	Площадь выдела, га	Целевое назначение лесов	Категория защитных лесов	ОЗУ	Номер лесопатологического выдела	Площадь лесопатологического выдела, га	состав	порода	возраст, лет	средняя высота, м	средний диаметр, см	тип леса	полнота	бонитет	запас, ком. м/га	количество, шт.	Общая площадь, га	
ТО	1997	137	16	11,0	эксплуатационные	-	сельских населенных пунктов и садовых товариществ	1	0,7	7Е2П1В	Е	70	22	20	ЕКС	0,7	1	320			
Ф	2023	137	16	11,0	эксплуатационные	-	участки лесов вокруг сельских населенных пунктов и садовых товариществ	1	0,7	Единично стоящие деревья 7Е3П	Е	95	25	30	ЕКС	0,2	1	101	1	0,7	
										Потбишее насаждение 9Е1П	Е					0		149			

Ф - фактическая характеристика лесного насаждения

Условные обозначения:
ТО - таксационные описания

Исполнитель работ по проведению лесопатологического обследования:

Руководитель ГКУ УР "Игринское лесничество"  И. Г. Корнилина
Заместитель руководителя ГКУ УР "Игринское лесничество"  О. Г. Кожевникова
Лесничий Пионерского участкового лесничества  Н. А. Тимофеев

Дата составления документа 29.11.2023г

Временная пробная площадь № 1

1.1. Субъект Российской Федерации	Удмуртская Республика	Лесничество	Игринское
Участковое лесничество	Пионерское		
Квартал	137	Выдел	16
Лесопатологический выдел	1	Площадь выдела	11
		Площадь лесопатологического выдела	0,7

1.2. Метод перече́та:

сплошной, ленты пере́чета, круговые площадки постоянного радиуса, реласкопические площадки (нужное подчеркнуть).

Количество лент/площадок 1 шт. Размеры площадок (длина*ширина/радиус) ___м

Размер временной пробной площади 0,7 га

1.3. Фактическая таксационная характеристика насаждения:

	Единично						
	стоящие деревья						
Состав	7ЕЗП	Возраст	95 лет;	тип леса	ЕКС	полнота	0,2
запас на га	101	кбм;	возобновление		0		

1.4. Номер очага вредных организмов _____

Тип очага вредных организмов: эпизодический, хронический (нужное подчеркнуть).

Фаза развития очага вредных организмов: начальная, нарастания численности, собственно вспышка, кризис (нужное подчеркнуть).

1.5. Причина ослабления, повреждения насаждения и время:

повреждение стволовыми вредителями

Состояние насаждения: усыхающее лесное насаждение

Средневзвешенная категория состояния насаждения: 3,51

1.6. Назначенные мероприятия: ВСП

Исполнитель работ по проведению лесопатологического обследования:

Руководитель ГКУ УР "Игринское лесничество"

И. Г. Корнилина

Заместитель руководителя ГКУ УР "Игринское лесничество"

О. Г. Кожевникова

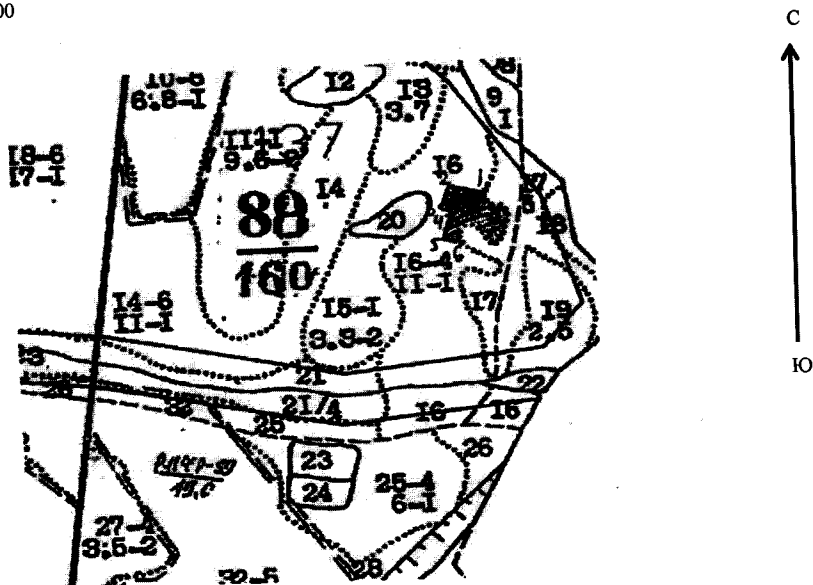
Лесничий Пионерского участкового лесничества

Н. А. Тимофеев

Дата составления документа 29.11.2023г

Абрис участка леса

Масштаб 1: 10000



№ квартала	№ выдела	№ лесопатологического выдела	Размер ленты (круговой площадки) перечета				Координаты начала, конца поворотных точек лент перечета/центров круговых площадок перечета
			длина, м	ширина, м	радиус, м	площадь, га	
137	16	1				0,7	

Пространственное размещение лесопатологических выделов
(включается в Акт выделении лесопатологических выделов, для указания пространственного расположения поврежденных и погибших насаждений)

Номера точек	Координаты	Длина, м
1 - 2	57.457838 53.089218	60
2 - 3	57.457942 53.088274	50
3 - 4	57.457560 53.087781	20
4-5	57.457555 53.088081	40
5-6	57.457294 53.087566	30
6-1	57.457225 53.088199	250

Исполнитель работ по проведению лесопатологического обследования,
Руководитель ГКУ УР "Игринское лесничество" *[Signature]*
Заместитель руководителя ГКУ УР "Игринское лесничество"
Лесничий Пионерского участкового лесничества *[Signature]*

И. Г. Корнилина
[Signature] О. Г. Кожевникова
Н. А. Тимофеев

Дата составления документа 29.11.2023г

ВЕДОМОСТЬ ПЕРЕЧЕТА ДЕРЕВЬЕВ
(для сплошного, ленточного и перечета на круговых площадках постоянного радиуса)

Порода: Е средневзвешенная категория состояния- 3,85

Ступени толщины, см	Количество деревьев по категориям состояния, шт.																Всего			
	1		2		3		4		5		5(а,б,в)			5(г,д,е)			шт./куб.м	в том числе подлежит рубке, %		
	Н	З	Н	З	Н	З	Н	З	Н	З	Н	З	О	Н	З	О				
1	2	3	4	5	6	7	8	9	10	11	12	13	14	15	16	17	18	19	20	
8									0	0	0	0	0	0	0	0	0	0	#ДЕЛ/0!	
12									0	1	0	0	0	0	0	0	1	1	0,074	100,00%
16	3								0	1	0	0	0	0	0	0	4	4	0,64	25,00%
20	4		2						0	8	0	0	0	0	0	8	14	4,06	57,14%	
24	4		2		1				0	19	0	0	0	0	0	19	26	11,96	73,08%	
28	14		4		4				0	19	0	0	0	0	0	19	41	27,88	46,34%	
32	4		1		1				0	15	0	0	0	0	0	0	15	21	19,74	71,43%
36	3		2		1				0	10	0	0	0	0	0	10	16	20	62,50%	
40	2		1						0	9	0	0	0	0	0	9	12	19,2	75,00%	
44			1						0	6	0	0	0	0	0	6	7	14,98	85,71%	
48	1								0	3	0	0	0	0	0	3	4	9,68	75,00%	
52	1				1				0	4	0	0	0	0	0	4	6	17,4	66,67%	
56									0	0	0	0	0	0	0	0	0	0	#ДЕЛ/0!	
60									0	0	0	0	0	0	0	0	0	0	#ДЕЛ/0!	
64									0	0	0	0	0	0	0	0	0	0	#ДЕЛ/0!	
68									0	0	0	0	0	0	0	0	0	0	#ДЕЛ/0!	
72									0	0	0	0	0	0	0	0	0	0	#ДЕЛ/0!	
Итого, шт.		36	0	13	0	8	0	0	0	0	95	0	0	0	0	0	95	152		
Итого, куб. м		29	0	11	0	8	0	0	0	0	97	0	0	0	0	0	97	146		
Итого, % от запаса по породе		19,9%	0,0%	7,8%	0,0%	5,7%	0,0%	0,0%	0,0%	0,0%	66,6%	0,0%	0,0%	0,0%	0,0%	0,0%	66,6%	100,0%	66,6%	

Порода: П средневзвешенная категория состояния- 2,71

Ступени толщины, см	Количество деревьев по категориям состояния, шт.																Всего			
	1		2		3		4		5		5(а,б,в)			5(г,д,е)			шт./куб.м	в том числе подлежит рубке, %		
	Н	З	Н	З	Н	З	Н	З	Н	З	Н	З	О	Н	З	О				
1	2	3	4	5	6	7	8	9	10	11	12	13	14	15	16	17	18	19	20	
8										0	0	0	0	0	0	0	0	0	#ДЕЛ/0!	
12										0	0	0	0	0	0	0	0	0	#ДЕЛ/0!	
16		1		1						0	2	0	0	0	0	0	2	4	0,6	50,00%
20		8		5		1				0	15	0	0	0	0	0	15	29	7,54	51,72%
24		3		2		3				0	5	0	0	0	0	0	5	13	5,46	38,46%
28		2		3		3				0	2	0	0	0	0	0	2	10	6,1	20,00%
32		3		2		2				0	1	0	0	0	0	0	1	8	6,56	12,50%
36		2		1		1				0	0	0	0	0	0	0	0	4	4,28	0,00%
40										0	0	0	0	0	0	0	0	0	#ДЕЛ/0!	
44										0	0	0	0	0	0	0	0	0	#ДЕЛ/0!	
48										0	0	0	0	0	0	0	0	0	#ДЕЛ/0!	
52										0	0	0	0	0	0	0	0	0	#ДЕЛ/0!	
56										0	0	0	0	0	0	0	0	0	#ДЕЛ/0!	
60										0	0	0	0	0	0	0	0	0	#ДЕЛ/0!	
64										0	0	0	0	0	0	0	0	0	#ДЕЛ/0!	
68										0	0	0	0	0	0	0	0	0	#ДЕЛ/0!	
72										0	0	0	0	0	0	0	0	0	#ДЕЛ/0!	
Итого, шт.		19	0	14	0	10	0	0	0	0	25	0	0	0	0	0	25	68		
Итого, куб. м		9	0	7	0	6	0	0	0	0	8	0	0	0	0	0	8	31		
Итого, % от запаса по породе		30,5%	0,0%	22,4%	0,0%	19,8%	0,0%	0,0%	0,0%	0,0%	27,3%	0,0%	0,0%	0,0%	0,0%	0,0%	27,3%	100,0%	100,0%	

Ступени толщины, см	Количество деревьев по категориям состояния, шт.																Всего			
	1		2		3		4		5		5(а,б,в)			5(г,д,е)			шт./куб.м	в том числе подлежит рубке, %		
	Н	З	Н	З	Н	З	Н	З	Н	З	Н	З	О	Н	З	О				
1	2	3	4	5	6	7	8	9	10	11	12	13	14	15	16	17	18	19		
1	0	0	0	0	0	0	0	0	0	0	0	0	0	0	0	0	0	0	#ДЕЛ/0!	
8	0	0	0	0	0	0	0	0	0	0	1	0	0	0	0	0	1	1	0,074	100,0%
12	0	0	0	0	0	0	0	0	0	0	3	0	0	0	0	0	3	8	1,24	37,5%
16	4	0	1	0	0	0	0	0	0	0	23	0	0	0	0	0	23	43	11,6	53,5%
20	12	0	7	0	1	0	0	0	0	0	24	0	0	0	0	0	24	39	17,42	61,5%
24	7	0	4	0	4	0	0	0	0	0	21	0	0	0	0	0	21	51	33,98	41,2%
28	16	0	7	0	7	0	0	0	0	0	16	0	0	0	0	0	16	29	26,3	55,2%
32	7	0	3	0	3	0	0	0	0	0	10	0	0	0	0	0	10	20	24,28	50,0%
36	5	0	3	0	2	0	0	0	0	0	9	0	0	0	0	0	9	12	19,2	75,0%
40	2	0	1	0	0	0	0	0	0	0	6	0	0	0	0	0	6	7	14,98	85,7%
44	0	0	1	0	0	0	0	0	0	0	3	0	0	0	0	0	3	4	9,68	75,0%
48	1	0	0	0	0	0	0	0	0	0	4	0	0	0	0	0	4	6	17,4	66,7%
52	1	0	0	0	1	0	0	0	0	0	0	0	0	0	0	0	0	0	0	#ДЕЛ/0!
56	0	0	0	0	0	0	0	0	0	0	0	0	0	0	0	0	0	0	0	#ДЕЛ/0!
60	0	0	0	0	0	0	0	0	0	0	0	0	0	0	0	0	0	0	0	#ДЕЛ/0!
64	0	0	0	0	0	0	0	0	0	0	0	0	0	0	0	0	0	0	0	#ДЕЛ/0!
68	0	0	0	0	0	0	0	0	0	0	0	0	0	0	0	0	0	0	0	#ДЕЛ/0!
72	0	0	0	0	0	0	0	0	0	0	0	0	0	0	0	0	0	0	0	#ДЕЛ/0!
Итого, куб. м	38	0	18	0	14	0	0	0	0	105	0	0	0	0	0	0	105	176		
Итого, % от запаса по породе	21,8%	0,0%	10,3%	0,0%	8,1%	0,0%	0,0%	0,0%	0,0%	59,8%	0,0%	0,0%	0,0%	0,0%	0,0%	0,0%	59,8%	100,0%		59,8%

Условные обозначения: Н - не заселено (не поражено, не повреждено), З - заселено
стволовыми вредителями (поражено болезнями, повреждено огнем), О - обработано вредителями.

Ведомость участков леса с выявленными несоответствиями таксационным описаниям

Субъект Российской Федерации Удмуртская Республика Лесничество Игринское
Участковое лесничество Пионерское

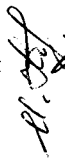
1	2	3	4	5	6	7	8	9	10	Таксационная характеристика									Заложено пробных площадей		
										11	12	13	14	15	16	17	18	19	20	21	
ТО	1997	137	16	11,0	эксплуатационные	-	участки лесов вокруг сельских населенных пунктов и садовых товариществ	1	0,7	лесопатологическое обследование	состав	Е	70	22	20	ЕКС	0,7	1	320	20	0,7
Ф	2023	137	16	11,0	эксплуатационные	-	участки лесов вокруг сельских населенных пунктов и садовых товариществ	1	0,7	лесопатологическое обследование	состав	Е	95	25	30	ЕКС	101	1	101	1	0,7

Условные обозначения:


ТО - таксационные описания

Ф - фактическая характеристика лесного насаждения

Исполнитель работ по проведению лесопатологического обследования:

Руководитель ГКУ УР "Игринское лесничество"  И. Г. Корнилина

Заместитель руководителя ГКУ УР "Игринское лесничество"  О. Г. Кожевникова

Лесничий Пионерского участкового лесничества  Н. А. Тимофеев

Дата составления документа

Приложение 4
к акту лесопатологического обследования лесных насаждений

Лесничество	Участковое лесничество	квартал	выдел	Номер лесопатологического выдела	координаты
Игринское	Пионерское	137	16	1	57.457818 53.087691



Лесничество	Участковое лесничество	квартал	выдел	Номер лесопатологического выдела	координаты
Игринское	Пионерское	137	16	1	57.457472 53.087575



Лесничество	Участковое лесничество	квартал	выдел	Номер лесопатологического выдела	координаты
Игринское	Пионерское	137	16	1	57.457775 53.088168



Дата проведения обследования: 03.11.2023 г.