

УТВЕРЖДАЮ:

Первый заместитель министра  
природных ресурсов и охраны  
окружающей среды Удмуртской Республики  
*Асанова* Р. Ф. Асанова  
« 11 » 12 2023 года

Акт  
лесопатологического обследования № 2023-9-804  
лесных насаждений Игринского лесничества  
Удмуртской Республики

Способ лесопатологического обследования: 1. Визуальный

2. Инструментальный

Участковое лесничество	Урочище (дача)	Квартал	Выдел	Площадь выдела, га	Лесопатологический выдел	Площадь лесопатологического выдела, га
Пионерское		122	1	7,4		
					1	0,3

Лесопатологическое обследование проведено на общей площади:

0,3

Кадастровый номер участка: участок не предоставлен в постоянное (бессрочное) пользование, аренду  
(для участков, предоставленных в постоянное(бессрочное) пользование, аренду)

Документ о праве пользования:

\_\_\_\_\_  
\_\_\_\_\_  
(тип документа о праве пользования, дата, номер, вид разрешенного использования лесов)

**Инструментальное (детальное) обследование лесных насаждений.**  
(раздел включается в акт в случае проведения лесопатологического обследования  
инструментальным способом)

2.1 Лесничество Игринское Участковое лесничество Пионерское  
Урочище(дача) Квартал 122 Выдел 1  
Лесопатологический выдел 1 Площадь лесопатологического выдела 0,3

Наличие ограничений или особенностей участка, влияющих на назначение СОМ:

ОЗУ: полосы леса 0,5 км, примыкающие к 1км. участкам лесов вокруг сельских населенных пунктов и садовых товариществ  
(отметка о наличии ООПТ, ОЗУ, водоохранной зоны, радиационного загрязнения лесов,  
угрозы возникновения очагов вредных организмов или пожарной опасности в лесах).

2.2 Фактическая таксационная характеристика лесного насаждения соответствует ( не соответствует )  
таксационному описанию (нужное подчеркнуть). Причины несоответствия:

Давность лесоустройства - 1997 год.

Ведомость насаждений с выявленными несоответствиями таксационным описаниям  
приведена в приложении 1 к Акту

2.3 Состояние насаждений:

с нарушенной устойчивостью (средневзвешенная категория состояния  $\geq 1,51 \leq 4,50$ )

с утраченной устойчивостью (средневзвешенная категория состояния  $\geq 4,51$ )

устойчивое (средневзвешенная категория состояния  $< 1,50$ )

2.4. Причины ослабления, повреждения, средневзвешенная категория состояния насаждения:  
повреждение стволовыми вредителями, погодные условия СКС 2,97

Вид пожара	Порода	Состояние корневых лап		Состояние корневой шейки		Высушивание луба		Обугленность древесины более 1/3 высоты ствола	
		процент поврежденных огнем корней	процент деревьев с данным повреждением	Обугленность древесины корневой шейки по окружности (1/4;2/4;3/4;бол)	процент деревьев с данным повреждением	по окружности и (1/4;2/4;3/4;бол)и3/4	процент деревьев с данным повреждением	по окружности ствола (менее 1/2; более 1/2)	процент деревьев с данным повреждением
1	2	3	4	5	6	7	8	9	10

2.4.1 Заселено (отработано) стволовыми вредителями:

Вид вредителя	Порода	Встречаемость заселенных деревьев, % от запаса породы	Встречаемость отработанных деревьев, % от запаса породы	Степень заселения лесного насаждения (слабая, средняя, сильная)
1	2	3	4	5
стволовые вредители	Е		58,8%	
стволовые вредители	П	1,3%	15,8%	

2.4.3. Поражено болезнями:

Болезнь/возбудитель	Порода	Встречаемость, % от запаса насаждения	Степень поражения лесного насаждения (слабая, средняя, сильная)
1	2	3	4

2.5. Выборке подлежит 45,6% деревьев (указывается общий % запаса деревьев, подлежащий рубке, от общего запаса насаждения), в том числе:

без признаков ослабления \_\_\_\_\_ причины ослабления \_\_\_\_\_

ослабленных \_\_\_\_\_ причины ослабления \_\_\_\_\_

сильно ослабленных \_\_\_\_\_ причины ослабления \_\_\_\_\_

усыхающих 0,0% причины ослабления \_\_\_\_\_

свежего сухостоя 0,3%

свежего ветровала 0,0%

свежего бурелома 0,0%

старого сухостоя 45,3%

старого ветровала 0,0%

старого бурелома 0,0%

2.6. Полнота лесного насаждения после уборки деревьев, подлежащих рубке, составит 0,4

Критическая полнота для данной категории лесных насаждений и преобладающей породы составляет не лимитируется

**ЗАКЛЮЧЕНИЕ к инструментальному обследованию участка.**

С целью предотвращения негативных процессов, снижения от их воздействия назначено:

Участковое лесничество	Урочище (дача)	Квартал	Выдел	Площадь выдела, га	Лесопатологический выдел	Площадь лесопатологического выдела, га	Вид мероприятия	Площадь мероприятия, га	Породы	Доля выбираемой древесины по запасу, %	Рекомендуемый срок проведения мероприятия
1	2	3	4	5	6	7	8	9	10	11	12
Пионерское		122	1	7,4	1	0,3	ВСП	0,3	Е	42,0%	2023-2024
									П	3,6%	
									С	0,0%	
									Б	0,0%	
									Ос	0,0%	
									Лп	0,0%	
									Л	0,0%	
									Д	0,0%	
									Я	0,0%	
									Кл	0,0%	
									Олс	0,0%	
									Ивд	0,0%	
									Итого:	45,6%	

Ведомость временной пробной площади и абрис участка прилагаются (приложение 2 и 3 к Акту)

**РЕКОМЕНДАЦИИ:**

соблюдать утвержденные в установленном порядке правила пожарной безопасности в лесах.

Дата проведения лесопатологического обследования: 03.11.2023г.

Исполнитель работ по проведению лесопатологического обследования:

Руководитель ГКУ УР "Игринское лесничество" \_\_\_\_\_ И. Г. Корнилина

Заместитель руководителя ГКУ УР "Игринское лесничество" \_\_\_\_\_ О. Г. Кожевникова

Лесничий Пионерского участкового лесничества \_\_\_\_\_ Н. А. Тимофеев

Дата составления документа 29.11.2023г.

Ведомость участков леса с выявленными несоответствиями таксационным описаниям

Субъект Российской Федерации Удмуртская Республика Лесничество Игринское  
Участковое лесничество Пионерское

1	2	3	4	5	6	7	8	9	10	Таксационная характеристика							20	21		
										состав	порода	возраст, лет	средняя высота, м	средний диаметр, см	тип леса	полнота			бонитет	запас, ком. м/га
ТО	1997	122	1	7,4	эксплуатационные	-	полосы леса 0,5 км, примыкающие к участкам лесов вокруг сельских населенных пунктов и садовых товариществ	1	0,3	11	Е	60	21	20	ЕКС	0,7	1	310	20	
Ф	2023	122	1	7,4	эксплуатационные	-	полосы леса 0,5 км, примыкающие к участкам лесов вокруг сельских населенных пунктов и садовых товариществ	1	0,3	11	Е	85	22	23	ЕКС	0,4	1	161	1	0,3
										насаждение 9Е III	Е					0		134		

Условные обозначения:

ТО - таксационные описания

Ф - фактическая характеристика лесного насаждения

Исполнитель работ по проведению лесопатологического обследования:

Руководитель ГКУ УР "Игринское лесничество" *И. Г. Корнилина*

И. Г. Корнилина

Заместитель руководителя ГКУ УР "Игринское лесничество" *Н. А. Тимофеев*

О. Г. Кожевникова

Лесничий Пионерского участкового лесничества

Н. А. Тимофеев

Дата составления документа 29.11.2023г.



**Временная пробная площадь № 1**

1.1. Субъект Российской Федерации		Удмуртская Республика	Лесничество	Игринское
Участковое лесничество		Пионерское		
Квартал	122	Выдел	1	Площадь выдела 7,4
Лесопатологический выдел		1	Площадь лесопатологического выдела	0,3

1.2. Метод перече́та:

сплошной, ленты пере́чета, круговые площадки постоянного радиуса, реласкопические площадки (нужное подчеркнуть).

Количество лент/площадок 1 шт. Размеры площадок (длина\*ширина/радиус) \_\_\_м

Размер временной пробной площади 0,3 га

1.3. Фактическая таксационная характеристика насаждения:

5Е4П1Б+Л

Состав	п	Возраст	85 лет;	тип леса	ЕКС полнота	0,4
запас на га	161	кбм;	возобновление		0	

1.4. Номер очага вредных организмов \_\_\_\_\_

Тип очага вредных организмов: эпизодический, хронический (нужное подчеркнуть).

Фаза развития очага вредных организмов: начальная, нарастания численности, собственно вспышка, кризис (нужное подчеркнуть).

1.5. Причина ослабления, повреждения насаждения и время:

повреждение стволовыми вредителями

Состояние насаждения: сильно ослабленное лесное насаждение

Средневзвешенная категория состояния насаждения: 2,97

1.6. Назначенные мероприятия: ВСП

Исполнитель работ по проведению лесопатологического обследования:

Руководитель ГКУ УР "Игринское лесничество"

И. Г. Корнилина

Заместитель руководителя ГКУ УР "Игринское лесничество"

О. Г. Кожевникова

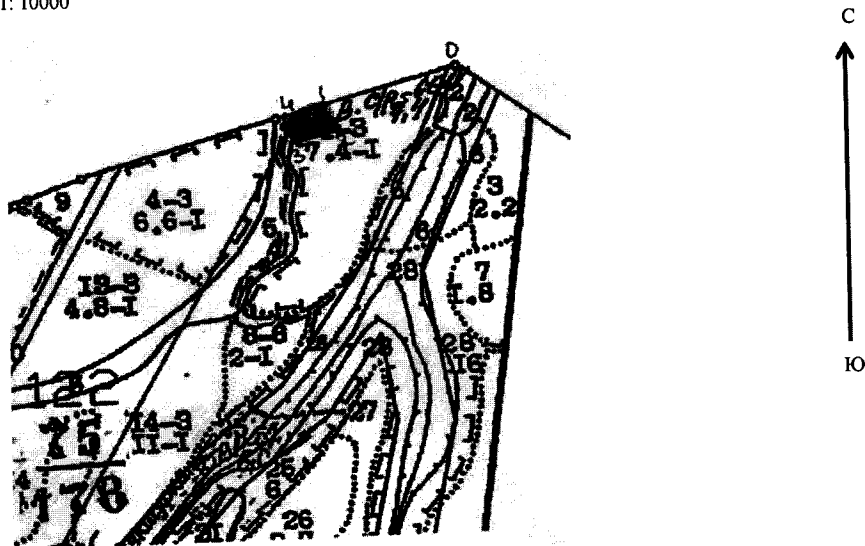
Лесничий Пионерского участкового лесничества

Н. А. Тимофеев

Дата составления документа 29.11.2023г.

Абрис участка леса

Масштаб 1: 10000



№ квартала	№ выдела	№ лесопатологического выдела	Размер ленты (круговой площадки) перечета				Координаты начала, конца поворотных точек лент перечета/центров круговых площадок перечета
			длина, м	ширина, м	радиус, м	площадь, га	
122	1	1				0,3	

**Пространственное размещение лесопатологических выделов**  
(включается в Акт выделении лесопатологических выделов, для указания пространственного расположения поврежденных и погибших насаждений)

Номера точек	Координаты	Длина, м
1 - 2	57.478417 53.058717	50
2 - 3	57.478017 53.058717	80
3 - 4	57.477817 53.05745	55
4-1	57.4783 53.05735	60

Исполнитель работ по проведению лесопатологического обследования:

Руководитель ГКУ УР "Игринское лесничество" *[Signature]*

И. Г. Корнилина

Заместитель руководителя ГКУ УР "Игринское лесничество" *[Signature]*

О. Г. Кожевникова

Лесничий Пионерского участкового лесничества *[Signature]*

Н. А. Тимофеев

Дата составления документа 29.11.2023г.

**ВЕДОМОСТЬ ПЕРЕЧЕТА ДЕРЕВЬЕВ**  
(для сплошного, ленточного и перечеа на круговых площадках постоянного радиуса)

Порода: Е средневзвешенная категория состояния- 3,77

Ступени толщины, см	Количество деревьев по категориям состояния, шт.																Всего			
	1		2		3		4		5		5(а,б,в)			5(г,д,е)			шт./куб.м	в том числе подлежит рубке, %		
	Н	З	Н	З	Н	З	Н	З	Н	З	Н	З	О	Н	З	О				
1	2	3	4	5	6	7	8	9	10	11	12	13	14	15	16	17	18	19	20	
8										0	0	0	0	0	0	0	0	0	#ДЕЛО!	
12	1									0	2	0	0	0	0	0	2	3	0,222	66,67%
16	3		1							0	2	0	0	0	0	0	2	6	0,96	33,33%
20	5									0	6	0	0	0	0	0	6	11	3,19	54,55%
24	5			1		1				0	4	0	0	0	0	0	4	11	5,06	36,36%
28	3		1			1				0	7	0	0	0	0	0	7	12	8,16	58,33%
32			3							0	4	0	0	0	0	0	4	7	6,58	57,14%
36	2		2		1					0	5	0	0	0	0	0	5	10	12,5	50,00%
40				1	1	1				0	5	0	0	0	0	0	5	8	12,8	62,50%
44										0	1	0	0	0	0	0	1	1	2,14	100,00%
48										0	1	0	0	0	0	0	1	1	2,42	100,00%
52										0	2	0	0	0	0	0	2	2	5,8	100,00%
56						1				0	0	0	0	0	0	0	0	1	3,41	0,00%
60										0	0	0	0	0	0	0	0	0	#ДЕЛО!	
64										0	0	0	0	0	0	0	0	0	#ДЕЛО!	
68										0	0	0	0	0	0	0	0	0	#ДЕЛО!	
72										0	0	0	0	0	0	0	0	0	#ДЕЛО!	
Итого, шт.	19	0	7	2	2	4	0	0	0	39	0	0	0	0	0	39	73			
Итого, куб. м	9	0	6	2	3	6	0	0	0	37	0	0	0	0	0	37		63		
Итого, % от запаса по породе	14,0%	0,0%	9,7%	3,3%	4,5%	9,7%	0,0%	0,0%	0,0%	58,8%	0,0%	0,0%	0,0%	0,0%	0,0%	58,8%	100,0%		58,8%	

Порода: П средневзвешенная категория состояния- 2,47

Ступени толщины, см	Количество деревьев по категориям состояния, шт.																Всего			
	1		2		3		4		5		5(а,б,в)			5(г,д,е)			шт./куб.м	в том числе подлежит рубке, %		
	Н	З	Н	З	Н	З	Н	З	Н	З	Н	З	О	Н	З	О				
1	2	3	4	5	6	7	8	9	10	11	12	13	14	15	16	17	18	19	20	
8										0	0	0	0	0	0	0	0	0	#ДЕЛО!	
12	6									0	1	0	0	0	0	0	1	7	0,49	14,29%
16	4		4		1					0	3	0	0	0	0	0	3	12	1,8	25,00%
20	3		7	2	1					0	3	0	1	0	0	1	16	4,16	18,75%	
24	2		7		4	1				0	3	0	0	0	0	3	17	7,14	17,65%	
28			4	3						0	1	0	0	0	0	0	1	8	4,88	12,50%
32			1	1						0	0	0	0	0	0	0	2	1,64	0,00%	
36										0	0	0	0	0	0	0	0	0	#ДЕЛО!	
40										0	0	0	0	0	0	0	0	0	#ДЕЛО!	
44										0	0	0	0	0	0	0	0	0	#ДЕЛО!	
48										0	0	0	0	0	0	0	0	0	#ДЕЛО!	
52										0	0	0	0	0	0	0	0	0	#ДЕЛО!	
56										0	0	0	0	0	0	0	0	0	#ДЕЛО!	
60										0	0	0	0	0	0	0	0	0	#ДЕЛО!	
64										0	0	0	0	0	0	0	0	0	#ДЕЛО!	
68										0	0	0	0	0	0	0	0	0	#ДЕЛО!	
72										0	0	0	0	0	0	0	0	0	#ДЕЛО!	
Итого, шт.	15	0	23	6	6	1	0	0	0	11	0	1	0	0	1	9	62			
Итого, куб. м	3	0	9	3	2	0	0	0	0	3	0	0	0	0	0	3		20		
Итого, % от запаса по породе	13,1%	0,0%	42,9%	15,8%	10,4%	2,1%	0,0%	0,0%	0,0%	15,8%	0,0%	1,3%	0,0%	0,0%	1,3%	13,2%	100,0%		100,0%	



Порода: Б средневзвешенная категория состояния - 1,00

Ступени толщины, см	Количество деревьев по категориям состояния, шт.																Всего			
	1		2		3		4		5		5(а,б,в)			5(г,д,е)					в том числе подлежит рубке, %	
	Н	З	Н	З	Н	З	Н	З	Н	З	Н	З	О	Н	З	О	шт./куб.м			
1	2	3	4	5	6	7	8	9	10	11	12	13	14	15	16	17	18	19	20	
8										0	0	0	0	0	0	0	0	0	#ДЕЛ/0!	
12										0	0	0	0	0	0	0	0	0	#ДЕЛ/0!	
16	4									0	0	0	0	0	0	0	0	4	0,6	0
20	4									0	0	0	0	0	0	0	0	4	1,04	0
24	2									0	0	0	0	0	0	0	0	2	0,78	0
28										0	0	0	0	0	0	0	0	0	0	#ДЕЛ/0!
32										0	0	0	0	0	0	0	0	0	0	#ДЕЛ/0!
36	1									0	0	0	0	0	0	0	0	1	1,02	0
40										0	0	0	0	0	0	0	0	0	0	#ДЕЛ/0!
44										0	0	0	0	0	0	0	0	0	0	#ДЕЛ/0!
48										0	0	0	0	0	0	0	0	0	0	#ДЕЛ/0!
52										0	0	0	0	0	0	0	0	0	0	#ДЕЛ/0!
56										0	0	0	0	0	0	0	0	0	0	#ДЕЛ/0!
60										0	0	0	0	0	0	0	0	0	0	#ДЕЛ/0!
64										0	0	0	0	0	0	0	0	0	0	#ДЕЛ/0!
68										0	0	0	0	0	0	0	0	0	0	#ДЕЛ/0!
72										0	0	0	0	0	0	0	0	0	0	#ДЕЛ/0!
Итого, шт.	11	0	0	0	0	0	0	0	0	0	0	0	0	0	0	0	0	11		
Итого, куб. м	3	0	0	0	0	0	0	0	0	0	0	0	0	0	0	0	0		3	
Итого, % от запаса по породе	100,0%	0,0%	0,0%	0,0%	0,0%	0,0%	0,0%	0,0%	0,0%	0,0%	0,0%	0,0%	0,0%	0,0%	0,0%	0,0%	0,0%	100,0%		0,0%

Порода: Лп средневзвешенная категория состояния- 1,00

Ступени толщины, см	Количество деревьев по категориям состояния, шт.																Всего			
	1		2		3		4		5		5(а,б,в)			5(г,д,е)					в том числе подлежит рубке, %	
	Н	З	Н	З	Н	З	Н	З	Н	З	Н	З	О	Н	З	О	шт./куб.м			
1	2	3	4	5	6	7	8	9	10	11	12	13	14	15	16	17	18	19	20	
8										0	0	0	0	0	0	0	0	0	0	#ДЕЛ/0!
12	1									0	0	0	0	0	0	0	0	1	0,08	0
16	2									0	0	0	0	0	0	0	0	2	0,34	0
20	3									0	0	0	0	0	0	0	0	3	0,9	0
24	1									0	0	0	0	0	0	0	0	1	0,45	0
28										0	0	0	0	0	0	0	0	0	0	#ДЕЛ/0!
32										0	0	0	0	0	0	0	0	0	0	#ДЕЛ/0!
36										0	0	0	0	0	0	0	0	0	0	#ДЕЛ/0!
40										0	0	0	0	0	0	0	0	0	0	#ДЕЛ/0!
44										0	0	0	0	0	0	0	0	0	0	#ДЕЛ/0!
48										0	0	0	0	0	0	0	0	0	0	#ДЕЛ/0!
52										0	0	0	0	0	0	0	0	0	0	#ДЕЛ/0!
56										0	0	0	0	0	0	0	0	0	0	#ДЕЛ/0!
60										0	0	0	0	0	0	0	0	0	0	#ДЕЛ/0!
64										0	0	0	0	0	0	0	0	0	0	#ДЕЛ/0!
68										0	0	0	0	0	0	0	0	0	0	#ДЕЛ/0!
72										0	0	0	0	0	0	0	0	0	0	#ДЕЛ/0!
Итого, шт.	7	0	0	0	0	0	0	0	0	0	0	0	0	0	0	0	0	7		
Итого, куб. м	2	0	0	0	0	0	0	0	0	0	0	0	0	0	0	0	0		2	
Итого, % от запаса по породе	100,0%	0,0%	0,0%	0,0%	0,0%	0,0%	0,0%	0,0%	0,0%	0,0%	0,0%	0,0%	0,0%	0,0%	0,0%	0,0%	0,0%	100,0%		0,0%

Ступени толщины, см	Количество деревьев по категориям состояния, шт.																	Всего		
	1		2		3		4		5		5(а,б,в)			5(г,д,е)			шт./куб.м	в том числе подлежит рубке, %		
	Н	З	Н	З	Н	З	Н	З	Н	З	Н	З	О	Н	З	О				
1	2	3	4	5	6	7	8	9	10	11	12	13	14	15	16	17	18	19		
8	0	0	0	0	0	0	0	0	0	0	0	0	0	0	0	0	0	0	0	#ДЕЛ/0!
12	8	0	0	0	0	0	0	0	0	0	3	0	0	0	0	0	3	11	0,792	27,3%
16	13	0	5	0	1	0	0	0	0	0	5	0	0	0	0	0	5	24	3,7	20,8%
20	15	0	7	2	1	0	0	0	0	0	9	0	1	0	0	1	7	34	9,29	26,5%
24	10	0	7	1	4	2	0	0	0	0	7	0	0	0	0	0	7	31	13,43	22,6%
28	3	0	5	3	0	1	0	0	0	0	8	0	0	0	0	0	8	20	13,04	40,0%
32	0	0	4	1	0	0	0	0	0	0	4	0	0	0	0	0	4	9	8,22	44,4%
36	3	0	2	0	1	0	0	0	0	0	5	0	0	0	0	0	5	11	13,52	45,5%
40	0	0	0	1	1	1	0	0	0	0	5	0	0	0	0	0	5	8	12,8	62,5%
44	0	0	0	0	0	0	0	0	0	0	1	0	0	0	0	0	1	1	2,14	100,0%
48	0	0	0	0	0	0	0	0	0	0	1	0	0	0	0	0	1	1	2,42	100,0%
52	0	0	0	0	0	0	0	0	0	0	2	0	0	0	0	0	2	2	5,8	100,0%
56	0	0	0	0	0	1	0	0	0	0	0	0	0	0	0	0	0	1	3,41	0,0%
60	0	0	0	0	0	0	0	0	0	0	0	0	0	0	0	0	0	0	0	#ДЕЛ/0!
64	0	0	0	0	0	0	0	0	0	0	0	0	0	0	0	0	0	0	0	#ДЕЛ/0!
68	0	0	0	0	0	0	0	0	0	0	0	0	0	0	0	0	0	0	0	#ДЕЛ/0!
72	0	0	0	0	0	0	0	0	0	0	0	0	0	0	0	0	0	0	0	#ДЕЛ/0!
Итого, куб. м	17	0	15	5	5	7	0	0	0	40	0	0	0	0	0	40		89		
Итого, % от запаса по породе	18,9%	0,0%	16,7%	5,9%	5,6%	7,4%	0,0%	0,0%	0,0%	45,6%	0,0%	0,3%	0,0%	0,0%	0,3%	45,0%	100,0%			45,6%

Условные обозначения: Н - не заселено (не поражено, не повреждено), З - заселено  
стволовыми вредителями (поражено болезнями, повреждено огнем), О - отработано вредителями.

Приложение 4  
к акту лесопатологического обследования лесных насаждений

ФОТО №1

Лесничество	Участковое лесничество	квартал	выдел	Номер лесопатологического выдела	координаты
Игринское	Пионерское	122	1	1	57.4783826 53.0576898

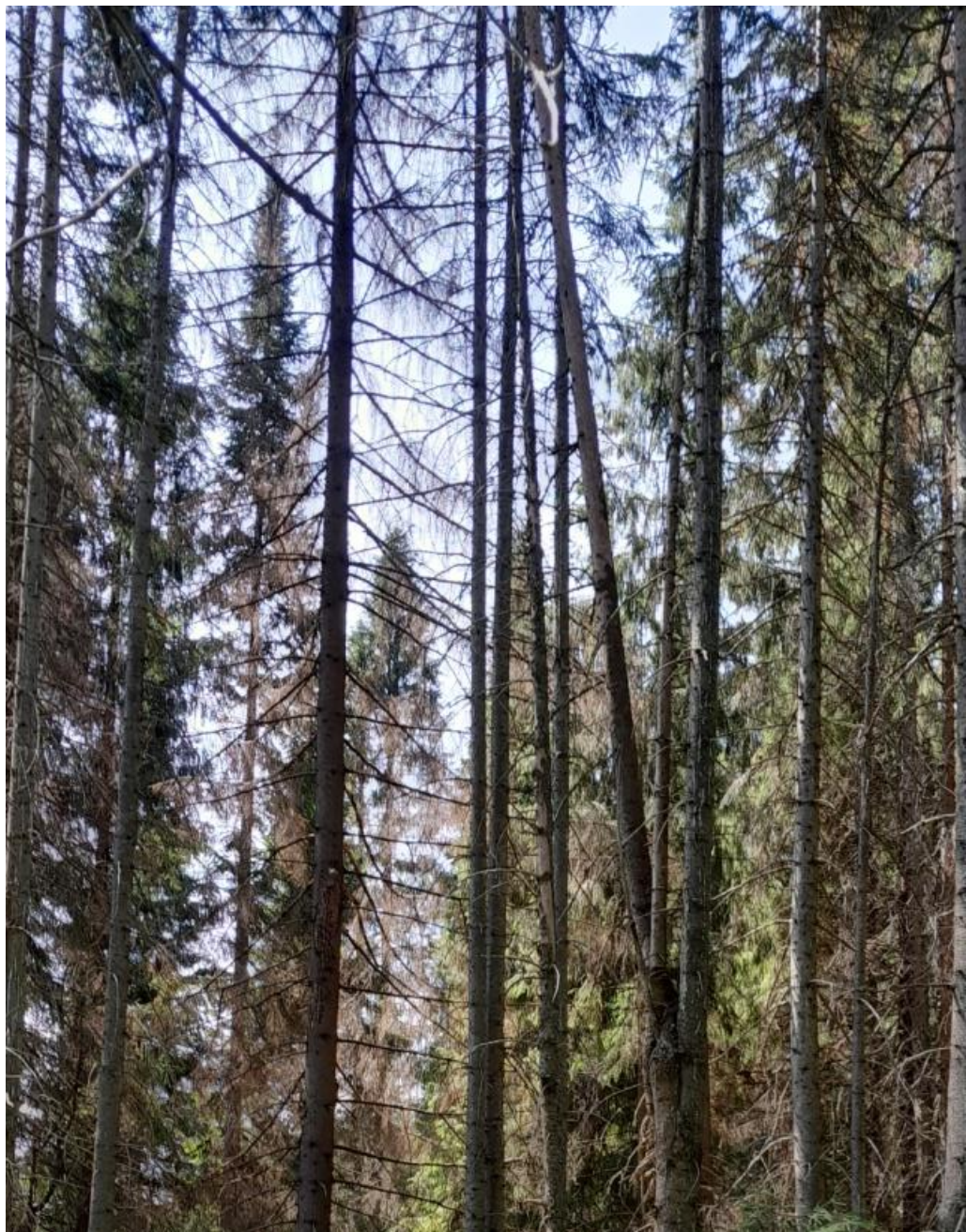


ФОТО №2

Лесничество	Участковое лесничество	квартал	выдел	Номер лесопатологического выдела	координаты
Игринское	Пионерское	122	1	1	57.4783228 53.0574471



Дата проведения обследования: 03.11.2023 г.