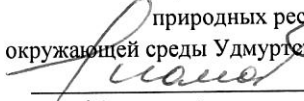


УТВЕРЖДАЮ:

Первый заместитель министра  
природных ресурсов и охраны  
окружающей среды Удмуртской Республики  
  
Р. Ф. Асанова  
« 11 » 12 2023 года

Акт  
лесопатологического обследования № 2023-9-702  
лесных насаждений Игринского лесничества  
Удмуртской Республики

Способ лесопатологического обследования: 1. Визуальный

2. Инструментальный

Участковое лесничество	Урочище (дача)	Квартал	Выдел	Площадь выдела, га	Лесопатологический выдел	Площадь лесопатологического выдела, га
Пионерское		137	30	11	1	0,4

Лесопатологическое обследование проведено на общей площади:

0,4

Кадастровый номер участка: участок не предоставлен в постоянное (бессрочное) пользование, аренду  
(для участков, предоставленных в постоянное(бессрочное) пользование, аренду)

Документ о праве пользования:

\_\_\_\_\_  
\_\_\_\_\_  
(тип документа о праве пользования, дата, номер, вид разрешенного использования лесов)

**Инструментальное (детальное) обследование лесных насаждений.**  
(раздел включается в акт в случае проведения лесопатологического обследования инструментарным способом)

2.1 Лесничество Игринское Участковое лесничество Пионерское  
Урочище(дача) Квартал 137 Выдел 30

Лесопатологический выдел 1 Площадь лесопатологического выдела 0,4

Наличие ограничений или особенностей участка, влияющих на назначение СОМ:

ОЗУ: участки лесов вокруг сельских населенных пунктов и садовых товариществ  
(отметка о наличии ООПТ, ОЗУ, водоохранной зоны, радиоактивного загрязнения лесов, угрозы возникновения очагов вредных организмов или пожарной опасности в лесах).

2.2 Фактическая таксационная характеристика лесного насаждения соответствует ( не соответствует ) таксационному описанию (нужное подчеркнуть). Причины несоответствия:

Давность лесоустройства - 1997 год.

Ведомость насаждений с выявленными несоответствиями таксационным описаниям приведена в приложении 1 к Акту

2.3 Состояние насаждений:

с нарушенной устойчивостью (средневзвешенная категория состояния  $\geq 1,51 \leq 4,50$ )

с утраченной устойчивостью (средневзвешенная категория состояния  $\geq 4,51$ )

устойчивое (средневзвешенная категория состояния  $< 1,50$ )

2.4. Причины ослабления, повреждения, средневзвешенная категория состояния насаждения: повреждение стволовыми вредителями, погодные условия СКС 3,12

Вид пожара	Порода	Сосояние корневых лап		Состояние корневой шейки		Высушивание луба		Обугленность древесины более 1/3 высоты ствола	
		процент поврежденных огнем корней	процент деревьев с данным повреждением	Обугленность корневой шейки по окружности (1/4;2/4;3/4;бол)	процент деревьев с данным повреждением	по окружности и (1/4;2/4;3/4; болн3/4	процент поврежденным	по окружности ствола (менее 1/2; более 1/2)	процент деревьев с данным повреждением
1	2	3	4	5	6	7	8	9	10

2.4.1 Заселено (отработано) стволовыми вредителями:

Вид вредителя	Порода	Встречаемость заселенных деревьев, % от запаса породы	Встречаемость отработанных деревьев, % от запаса породы	Степень заселения лесного насаждения (слабая, средняя, сильная)
1	2	3	4	5
стволовые вредители	Е		49,6%	
стволовые вредители	П		28,9%	

2.4.3. Поражено болезнями:

Болезнь/возбудитель	Порода	Встречаемость, % от запаса насаждения	Степень поражения лесного насаждения (слабая, средняя, сильная)
1	2	3	4

2.5. Выборке подлежит 45,9% деревьев (указывается общий % запаса деревьев, подлежащий рубке, от общего запаса насаждения), в том числе:

без признаков ослабления причины ослабления \_\_\_\_\_

ослабленных причины ослабления \_\_\_\_\_

сильно ослабленных причины ослабления \_\_\_\_\_

усыхающих 2,8% причины назначения п.42 Приказа МПР РФ № 912 от 09.11.2020 г.

свежего сухостоя 0,0%

свежего ветровала 0,0%

свежего бурелома 0,0%

старого сухостоя 43,1%

старого ветровала 0,0%

старого бурелома 0,0%

2.6. Полнота лесного насаждения после уборки деревьев, подлежащих рубке, составит 0,3

Критическая полнота для данной категории лесных насаждений и преобладающей породы составляет не лимитируется

**ЗАКЛЮЧЕНИЕ к инструментальному обследованию участка.**

С целью предотвращения негативных процессов, снижения от их воздействия назначено:

Участковое лесничество	Урочище (дача)	Квартал	Выдел	Площадь выдела, га	Лесопатологический выдел	Площадь лесопатологического выдела, га	Вид мероприятия	Площадь мероприятия, га	Породы	Доля выбираемой древесины по запасу, %	Рекомендуемый срок проведения мероприятия
1	2	3	4	5	6	7	8	9	10	11	12
Пионерское		137	30	11	1	0,4	ВСП	0,4	Е	41,6%	2023-2024
									П	4,3%	
									С	0,0%	
									Б	0,0%	
									Ос	0,0%	
									Лп	0,0%	
									Л	0,0%	
									Д	0,0%	
									Я	0,0%	
									Кл	0,0%	
									Олс	0,0%	
									Ивд	0,0%	
									Итого:	45,9%	

Ведомость временной пробной площади и абрис участка прилагаются (приложение 2 и 3 к Акту)

**РЕКОМЕНДАЦИИ:**

соблюдать утвержденные в установленном порядке правила пожарной безопасности в лесах.

Дата проведения лесопатологического обследования: 09.11.2023г.

Исполнитель работ по проведению лесопатологического обследования:

Руководитель ГКУ УР "Игринское лесничество" *И. Г. Корнилина* И. Г. Корнилина

Заместитель руководителя ГКУ УР "Игринское лесничество" *О. Г. Кожевникова* О. Г. Кожевникова

Лесничий Пионерского участкового лесничества *Н. А. Тимофеев* Н. А. Тимофеев

Дата составления документа 29.11.2023г.

Ведомость участков леса с выявленными несоответствиями таксационным описаниям

Субъект Российской Федерации Удмуртская Республика Лесничество Игринское  
Участковое лесничество Пионерское

1	2	3	4	5	6	7	8	9	10	Таксационная характеристика							20	21			
										состав	порода	возраст, лет	средняя высота, м	средний диаметр, см	тип леса	полнота			бонитет	запас, км. м/га	Заложено пробных площадей
ТО	1997	137	30	11	защитные	леса, выполняющие функции защиты природных и иных объектов; леса, расположенные в защитных полосах лесов	участки лесов вокруг сельских населенных пунктов и садовых товариществ	1	0,4	6E21T2B	E	70	21	20	ЕШП	0,7	2	310			
Ф	2023	137	30	11	защитные	леса, выполняющие функции защиты природных и иных объектов; леса, расположенные в защитных полосах лесов	участки лесов вокруг сельских населенных пунктов и садовых товариществ	1	0,4	8E21T+B Логические насаждения 9E1П	E	95	24	29	ЕШП	0,3	2	121	1	0,4	

Условные обозначения:

ТО - таксационные описания

Ф - фактическая характеристика лесного насаждения

Исполнитель работ по проведению лесопатологического обследования:

Руководитель ГКУ УР "Игринское лесничество"

И. Г. Корнилина

Заместитель руководителя ГКУ УР "Игринское лесничество"

О. Г. Кожевникова

Лесничий Пионерского участкового лесничества

Н. А. Тимофеев

Дата составления документа 29.11.2023г



**Временная пробная площадь № 1**

1.1. Субъект Российской Федерации	Удмуртская Республика	Лесничество	Игринское
Участковое лесничество	Пионерское		
Квартал	137	Выдел	30
Лесопатологический выдел	1	Площадь выдела	11
		Площадь лесопатологического выдела	0,4

1.2. Метод перече́та:

сплошной, ленты пере́чета, круговые площадки постоянного радиуса,  
реласкопические площадки (нужное подчеркнуть).

Количество лент/площадок 1 шт. Размеры площадок (длина\*ширина/радиус) \_\_\_ м  
Размер временной пробной площади 0,4 га

1.3. Фактическая таксационная характеристика насаждения:

Состав	8Е2П+Б	Возраст	95 лет;	тип леса	ЕШТ полнота	0,3
запас на га	121	кбм;	возобновление		нет	

1.4. Номер очага вредных организмов \_\_\_\_\_

Тип очага вредных организмов: эпизодический, хронический (нужное подчеркнуть).

Фаза развития очага вредных организмов: начальная, нарастания численности, собственно вспышка,  
кризис (нужное подчеркнуть).

1.5. Причина ослабления, повреждения насаждения и время:

повреждение стволовыми вредителями

Состояние насаждения: сильно ослабленное лесное насаждение

Средневзвешенная категория состояния насаждения: 3,12

1.6. Назначенные мероприятия: ВСП

Исполнитель работ по проведению лесопатологического обследования:

Руководитель ГКУ УР "Игринское лесничество"

Заместитель руководителя ГКУ УР "Игринское лесничество"

Лесничий Пионерского участкового лесничества

И. Г. Корнилина

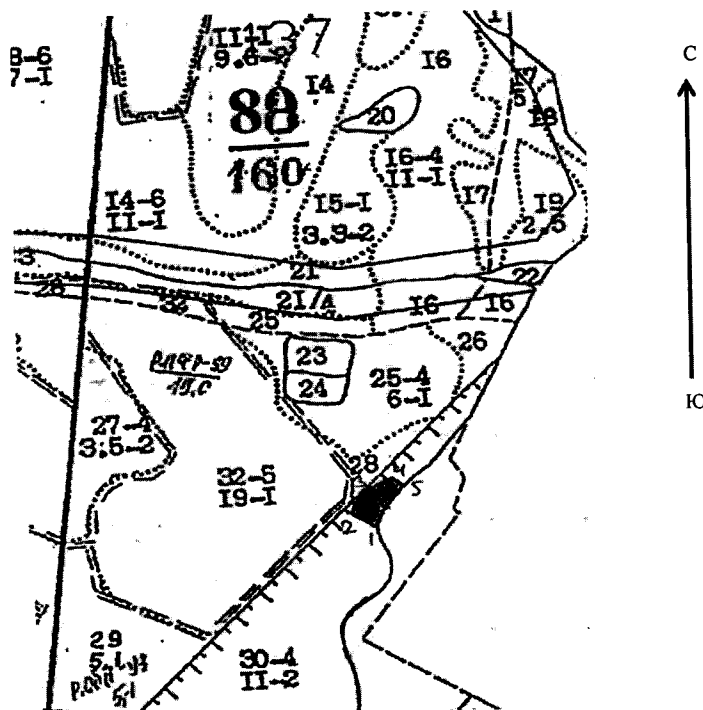
О. Г. Кожевникова

Н. А. Тимофеев

Дата составления документа 29.11.2023г

Абрис участка леса

Масштаб 1: 10000



№ квартала	№ выдела	№ лесопатологического выдела	Размер ленты (круговой площадки) перечета				Координаты начала, конца поворотных точек лент перечета/центров круговых площадок перечета
			длина, м	ширина, м	радиус, м	площадь, га	
137	30	1				0,4	

Пространственное размещение лесопатологических выделов  
(включается в Акт выделении лесопатологических выделов, для указания пространственного расположения поврежденных и погибших насаждений)

Номера точек	Координаты	Длина, м
1 - 2	57.451726 53.087024	50
2 - 3	57.451784 53.086713	40
3 - 4	57.451552 53.086252	70
4-5	57.451315 53.086257	30
5-1	57.451153 53.086493	90

Исполнитель работ по проведению лесопатологического обследования:

Руководитель ГКУ УР "Игринское лесничество"

И. Г. Корнилина

Заместитель руководителя ГКУ УР "Игринское лесничество"

О. Г. Кожевникова

Лесничий Пионерского участкового лесничества

Н. А. Тимофеев

Дата составления документа 29.11.2020г.

**ВЕДОМОСТЬ ПЕРЕЧЕТА ДЕРЕВЬЕВ**  
(для сплошного, ленточного и перечета на круговых площадках постоянного радиуса)

Порода: Е средневзвешенная категория состояния- 3,23

Ступени толщины, см	Количество деревьев по категориям состояния, шт.																Всего			
	1		2		3		4		5		5(а,б,в)			5(г,д,е)			шт./куб.м	в том числе подлежит рубке, %		
	Н	З	Н	З	Н	З	Н	З	Н	З	Н	З	О	Н	З	О				
1	2	3	4	5	6	7	8	9	10	11	12	13	14	15	16	17	18	19	20	
8										0	0	0	0	0	0	0	0	0	#ДЕЛ/0!	
12	5									0	1	0	0	0	0	0	1	6	0,444	16,67%
16	4									0	3	0	0	0	0	0	3	7	1,12	42,86%
20	1		1		1					0	6	0	0	0	0	0	6	9	2,61	66,67%
24	4		1		2		1			0	5	0	0	0	0	0	5	13	5,98	46,15%
28	3		2				1			0	6	0	0	0	0	0	6	12	8,16	58,33%
32	6		1		1					0	6	0	0	0	0	0	6	14	13,16	42,86%
36	2		2		1		1			0	4	0	0	0	0	0	4	10	12,5	50,00%
40	5				1					0	3	0	0	0	0	0	3	9	14,4	33,33%
44	1				1					0	2	0	0	0	0	0	2	4	8,56	50,00%
48										0	2	0	0	0	0	0	2	2	4,84	100,00%
52										0	0	0	0	0	0	0	0	0	0	#ДЕЛ/0!
56										0	0	0	0	0	0	0	0	0	0	#ДЕЛ/0!
60										0	0	0	0	0	0	0	0	0	0	#ДЕЛ/0!
64										0	0	0	0	0	0	0	0	0	0	#ДЕЛ/0!
68										0	0	0	0	0	0	0	0	0	0	#ДЕЛ/0!
72										0	0	0	0	0	0	0	0	0	0	#ДЕЛ/0!
Итого, шт.	31	0	7	0	7	0	3	0	0	38	0	0	0	0	0	0	38	86		
Итого, куб. м	23	0	6	0	7	0	2	0	0	33	0	0	0	0	0	0	33		72	
Итого, % от запаса по породе	32,7%	0,0%	7,7%	0,0%	9,9%	0,0%	3,3%	0,0%	0,0%	46,3%	0,0%	0,0%	0,0%	0,0%	0,0%	0,0%	46,3%	100,0%		49,6%

Порода: П средневзвешенная категория состояния- 2,68

Ступени толщины, см	Количество деревьев по категориям состояния, шт.																Всего			
	1		2		3		4		5		5(а,б,в)			5(г,д,е)			шт./куб.м	в том числе подлежит рубке, %		
	Н	З	Н	З	Н	З	Н	З	Н	З	Н	З	О	Н	З	О				
1	2	3	4	5	6	7	8	9	10	11	12	13	14	15	16	17	18	19	20	
8										0	0	0	0	0	0	0	0	0	0	#ДЕЛ/0!
12										0	0	0	0	0	0	0	0	0	0	#ДЕЛ/0!
16	3									0	0	0	0	0	0	0	0	3	0,45	0,00%
20	3		2		2					0	10	0	0	0	0	0	10	17	4,42	58,82%
24	6		2		2					0	1	0	0	0	0	0	1	11	4,62	9,09%
28	2				2					0	1	0	0	0	0	0	1	5	3,05	20,00%
32										0	0	0	0	0	0	0	0	0	0	#ДЕЛ/0!
36										0	0	0	0	0	0	0	0	0	0	#ДЕЛ/0!
40										0	0	0	0	0	0	0	0	0	0	#ДЕЛ/0!
44										0	0	0	0	0	0	0	0	0	0	#ДЕЛ/0!
48										0	0	0	0	0	0	0	0	0	0	#ДЕЛ/0!
52										0	0	0	0	0	0	0	0	0	0	#ДЕЛ/0!
56										0	0	0	0	0	0	0	0	0	0	#ДЕЛ/0!
60										0	0	0	0	0	0	0	0	0	0	#ДЕЛ/0!
64										0	0	0	0	0	0	0	0	0	0	#ДЕЛ/0!
68										0	0	0	0	0	0	0	0	0	0	#ДЕЛ/0!
72										0	0	0	0	0	0	0	0	0	0	#ДЕЛ/0!
Итого, шт.	14	0	4	0	6	0	0	0	0	12	0	0	0	0	0	0	12	36		
Итого, куб. м	5	0	1	0	3	0	0	0	0	4	0	0	0	0	0	0	4		13	
Итого, % от запаса по породе	39,6%	0,0%	10,8%	0,0%	20,6%	0,0%	0,0%	0,0%	0,0%	28,9%	0,0%	0,0%	0,0%	0,0%	0,0%	0,0%	28,9%	100,0%		100,0%



Ступени толщины, см	Количество деревьев по категориям состояния, шт.																Всего		в том числе подлежит рубке, %
	1		2		3		4		5		5(а,б,в)			5(г,д,е)					
	Н	З	Н	З	Н	З	Н	З	Н	З	Н	З	О	Н	З	О	18	20	
1	2	3	4	5	6	7	8	9	10	11	12	13	14	15	16	17	18	19	20
8										0	0	0	0	0	0	0	0	0	#ДЕЛ/0!
12										0	0	0	0	0	0	0	0	0	#ДЕЛ/0!
16										0	0	0	0	0	0	0	0	0	#ДЕЛ/0!
20										0	0	0	0	0	0	0	0	0	#ДЕЛ/0!
24	3									0	0	0	0	0	0	0	3	1,17	0
28										0	0	0	0	0	0	0	0	0	#ДЕЛ/0!
32										0	0	0	0	0	0	0	0	0	#ДЕЛ/0!
36										0	0	0	0	0	0	0	0	0	#ДЕЛ/0!
40										0	0	0	0	0	0	0	0	0	#ДЕЛ/0!
44										0	0	0	0	0	0	0	0	0	#ДЕЛ/0!
48										0	0	0	0	0	0	0	0	0	#ДЕЛ/0!
52										0	0	0	0	0	0	0	0	0	#ДЕЛ/0!
56										0	0	0	0	0	0	0	0	0	#ДЕЛ/0!
60										0	0	0	0	0	0	0	0	0	#ДЕЛ/0!
64										0	0	0	0	0	0	0	0	0	#ДЕЛ/0!
68										0	0	0	0	0	0	0	0	0	#ДЕЛ/0!
72										0	0	0	0	0	0	0	0	0	#ДЕЛ/0!
Итого, шт.	3	0	0	0	0	0	0	0	0	0	0	0	0	0	0	0	3		
Итого, куб. м	1	0	0	0	0	0	0	0	0	0	0	0	0	0	0	0		1	
Итого, % от запаса по породе	100,0%	0,0%	0,0%	0,0%	0,0%	0,0%	0,0%	0,0%	0,0%	0,0%	0,0%	0,0%	0,0%	0,0%	0,0%	0,0%	100,0%		0,0%

По насаждению: кв.137 выд. 30 Пионерского уч. л-ва средневзвешенная категория состояния -

3,12

Ступени толщины, см	Количество деревьев по категориям состояния, шт.																Всего		в том числе подлежит рубке, %
	1		2		3		4		5		5(а,б,в)			5(г,д,е)					
	Н	З	Н	З	Н	З	Н	З	Н	З	Н	З	О	Н	З	О	18	19	
1	2	3	4	5	6	7	8	9	10	11	12	13	14	15	16	17	18	19	
8	0	0	0	0	0	0	0	0	0	0	0	0	0	0	0	0	0	0	#ДЕЛ/0!
12	5	0	0	0	0	0	0	0	0	0	1	0	0	0	0	1	6	0,444	16,7%
16	7	0	0	0	0	0	0	0	0	0	3	0	0	0	0	3	10	1,57	30,0%
20	4	0	3	0	3	0	0	0	0	0	16	0	0	0	0	16	26	7,03	61,5%
24	13	0	3	0	4	0	1	0	0	6	0	0	0	0	0	6	27	11,77	25,9%
28	5	0	2	0	2	0	1	0	0	7	0	0	0	0	0	7	17	11,21	47,1%
32	6	0	1	0	1	0	0	0	0	6	0	0	0	0	0	6	14	13,16	42,9%
36	2	0	2	0	1	0	1	0	0	4	0	0	0	0	0	4	10	12,5	50,0%
40	5	0	0	0	1	0	0	0	0	3	0	0	0	0	0	3	9	14,4	33,3%
44	1	0	0	0	1	0	0	0	0	2	0	0	0	0	0	2	4	8,56	50,0%
48	0	0	0	0	0	0	0	0	0	2	0	0	0	0	0	2	2	4,84	100,0%
52	0	0	0	0	0	0	0	0	0	0	0	0	0	0	0	0	0	0	#ДЕЛ/0!
56	0	0	0	0	0	0	0	0	0	0	0	0	0	0	0	0	0	0	#ДЕЛ/0!
60	0	0	0	0	0	0	0	0	0	0	0	0	0	0	0	0	0	0	#ДЕЛ/0!
64	0	0	0	0	0	0	0	0	0	0	0	0	0	0	0	0	0	0	#ДЕЛ/0!
68	0	0	0	0	0	0	0	0	0	0	0	0	0	0	0	0	0	0	#ДЕЛ/0!
72	0	0	0	0	0	0	0	0	0	0	0	0	0	0	0	0	0	0	#ДЕЛ/0!
Итого, куб. м	30	0	7	0	10	0	2	0	0	37	0	0	0	0	0	37		85	
Итого, % от запаса по породе	34,6%	0,0%	8,1%	0,0%	11,4%	0,0%	2,8%	0,0%	0,0%	43,1%	0,0%	0,0%	0,0%	0,0%	0,0%	43,1%	100,0%		45,9%

Условные обозначения: Н - не заселено (не поражено, не повреждено), З - заселено  
стволовыми вредителями (поражено болезнями, повреждено огнем), О - отработано вредителями.

Приложение 4  
к акту лесопатологического обследования лесных насаждений

Лесничество	Участковое лесничество	квартал	выдел	Номер лесопатологического выдела	координаты
Игринское	Пионерское	137	30	1	57.451595 53.087068



Лесничество	Участковое лесничество	квартал	выдел	Номер лесопатологического выдела	координаты
Игринское	Пионерское	137	30	1	57.451384 53.086721



Дата проведения обследования: 03.11.2023 г.