

УТВЕРЖДАЮ:
Заместитель министра
природных ресурсов и охраны
окружающей среды Удмуртской Республики
Ю.А. Долматов
«19» мая 2023 года

Акт
лесопатологического обследования № 2023-17-127
лесных насаждений Можгинского лесничества
Удмуртской Республики

Способ лесопатологического обследования: 1. Визуальный

2. Инструментальный

Участковое лесничество	Урочище (дача)	Квартал	Выдел	Площадь выдела, га	Лесопатологический выдел	Площадь лесопатологического выдела, га
Сюгинское		135	26	14		
					1	1,1

Лесопатологическое обследование проведено на общей площади:

1,1

Кадастровый номер участка: участок не предоставлен в постоянное (бессрочное) пользование, аренду
(для участков, предоставленных в постоянное(бессрочное) пользование, аренду)

Документ о праве пользования:

(тип документа о праве пользования, дата, номер, вид разрешенного использования лесов)

Инструментальное (детальное) обследование лесных насаждений.

(раздел включается в акт в случае проведения лесопатологического обследования инструментальным способом)

2.1 Лесничество Можгинское Участковое лесничество Сюгинское
Урочище(дача) Квартал 135 Выдел 26

Лесопатологический выдел 1 Площадь лесопатологического выдела 1,1

Наличие ограничений или особенностей участка, влияющих на назначение СОМ:

ОЗУ: 1-км участки лесов вокруг сельских населенных пунктов и садовых товариществ (отметка о наличии ООПТ, ОЗУ, водоохранной зоны, радиационного загрязнения лесов, угрозы возникновения очагов вредных организмов или пожарной опасности в лесах).

2.2 Фактическая таксационная характеристика лесного насаждения соответствует (не соответствует) таксационному описанию (нужное подчеркнуть). Причины несоответствия:

Давность лесоустройства-1997 г.

Ведомость насаждений с выявленными несоответствиями таксационным описаниям приведена в приложении 1 к Акту

2.3 Состояние насаждений:

с нарушенной устойчивостью (средневзвешенная категория состояния $\geq 1,51 \leq 4,50$) [

с утраченной устойчивостью (средневзвешенная категория состояния $\geq 4,51$) [

устойчивое (средневзвешенная категория состояния $< 1,50$) [

2.4. Причины ослабления, повреждения, средневзвешенная категория состояния насаждения: повреждение стволовыми вредителями, СКС 3,17

Вид пожара	Порода	Состояние корневых лап		Состояние корневой шейки		Высушивание луба		Обугленность древесины более 1/3 высоты ствола	
		процент поврежденных отгнем корней	процент деревьев с данным повреждением	Обугленность древесины корневой шейки по окружности (1/4;2/4;3/4;бол)	процент деревьев с данным повреждением	по окружност и (1/4;2/4;3/4 ; болни3/4	процент деревьев с данным поврежден ием	по окружности ствола (менее 1/2; более 1/2)	процент деревьев с данным повреждением
1	2	3	4	5	6	7	8	9	10

2.4.1 Заселено (отработано) стволовыми вредителями:

Вид вредителя	Порода	Встречаемость заселенных деревьев, % от запаса породы	Встречаемость отработанных деревьев, % от запаса породы	Степень заселения лесного насаждения (слабая, средняя, сильная)
1	2	3	4	5
Короед типограф	Е	75,8		сильная

2.4.3. Поражено болезнями:

Болезнь/возбудитель	Порода	Встречаемость, % от запаса насаждения	Степень поражения лесного насаждения (слабая, средняя, сильная)
1	2	3	4

2.5. Выборке подлежит 36,2% деревьев (указывается общий % запаса деревьев, подлежащий рубке, от общего запаса насаждения), в том числе:

без признаков ослабления _____ причины ослабления _____
 ослабленных _____ причины ослабления _____
 сильно ослабленных _____ причины ослабления _____
 усыхающих 0,0% причины ослабления _____

свежего сухостоя 36,2%
 свежего ветровала 0,0%
 свежего бурелома 0,0%

старого сухостоя 0,0%
 старого ветровала 0,0%
 старого бурелома 0,0%

2.6. Полнота лесного насаждения после уборки деревьев, подлежащих рубке, составит 0,2

Критическая полнота для данной категории лесных насаждений и преобладающей породы составляет не лимитируется

ЗАКЛЮЧЕНИЕ к инструментальному обследованию участка.

С целью предотвращения негативных процессов, снижения от их воздействия назначено: ВСП

Участковое лесничество	Урочище (дача)	Квартал	Выдел	Площадь выдела, га	Лесопатологический выдел	Площадь лесопатологического выдела, га	Вид мероприятия	Площадь мероприятия, га	Породы	Доля выбираемой древесины по запасу, %	Рекомендуемый срок проведения мероприятия
1	2	3	4	5	6	7	8	9	10	11	12
Сюгинское		135	26	14,0	1	1,1	ВСП	1,1	Е	36,2%	2023-2024
									П	0,0%	
									С	0,0%	
									Б	0,0%	
									Ос	0,0%	
									Лп	0,0%	
									Л	0,0%	
									Д	0,0%	
									Я	0,0%	
									Кл	0,0%	
									Олс	0,0%	
									Ивд	0,0%	
Итого:										36,2%	

Ведомость временной пробной площади и абрис участка прилагаются (приложение 2 и 3 к Акту)

РЕКОМЕНДАЦИИ по проведению мероприятий, не относящихся к мероприятиям по предупреждению распространения вредных организмов. после окончания выборочной санитарной рубки обеспечить проведение мероприятий по восстановлению леса в соответствии с правилами лесовосстановления, соблюдать утвержденные в установленном порядке правила пожарной безопасности в лесах.

Дата проведения ЛПО 18.04.2023

Исполнитель работ по проведению лесопатологического обследования:

Руководитель ГКУ УР "Можгинское лесничество"

Иванцов С.А.

Заместитель руководителя ГКУ УР "Можгинское лесничество"

Кусаев В.А.

Лесничий Сюгинского участкового лесничества
 ГКУ УР "Можгинское лесничество"

Кудрявцев С.В.

Дата составления документов: 05.05.2023

ВРЕМЕННАЯ ПРОБНАЯ ПЛОЩАДЬ № 1

1.1. Субъект Российской Федерации Удмуртская Республика Лесничество Можгинское
Участковое лесничество Сюгинское
Квартал 135 Выдел 26 Площадь выдела 14,0
Лесопатологический выдел 1 Площадь лесопатологического выдела 1,1

1.2. Метод перече́та:

сплошной, ленты пере́чета, круговые площадки постоянного радиуса,
реласкопические площадки (нужное подчеркнуть).

Количество лент/площадок 1 шт. Размеры площадок (длина*ширина/радиус) ___м

Размер временной пробной площади 1,1 га

1.3. Фактическая таксационная характеристика насаждения:

Состав 6С2Е1Б1Ос Возраст 90 лет; тип леса ЕШТ полнота 0,2
запас на га 97,65 кбм; возобновление #ССЫЛКА!

1.4. Номер очага вредных организмов _____

Тип очага вредных организмов: эпизодический, хронический (нужное подчеркнуть).

Фаза развития очага вредных организмов: начальная, нарастания численности, собственно вспышка,
кризис (нужное подчеркнуть).

1.5. Причина ослабления, повреждения насаждения и время:

короед типограф-2022

Состояние насаждения: сильно ослабленное лесное насаждение

Средневзвешенная категория состояния насаждения: 3,17

1.6. Назначенные мероприятия: ВСП




Исполнитель работ по проведению лесопатологического обследования:

Руководитель ГКУ УР "Можгинское лесничество"

Заместитель руководителя ГКУ УР "Можгинское лесничество"

Лесничий Сюгинского участкового лесничества
ГКУ УР "Можгинское лесничество"

Дата составления документа: 09.05.2022

 Иванцов С.А.
 Кусаев В.А.
 Кудрявцев С.В.

Телефон 8 (34139)4-30-88

Порода: Б средневзвешенная категория состояния _____ 2,74

Ступени толщины, см	Количество деревьев по категориям состояния, шт.																	Всего		в том числе поваленный рубке, %	
	1		2		3		4		5		5(а,б,в)		5(г,д,е)			шт./куб.м	19	20			
	Н	З	Н	З	Н	З	Н	З	Н	З	Н	З	О	Н	З				О		
1	2	3	4	5	6	7	8	9	10	11	12	13	14	15	16	17	18	19	20		
8										0	0	0	0	0	0	0	0	0	0	#ДЕЛ/0!	
12										0	0	0	0	0	0	0	0	0	0	#ДЕЛ/0!	
16										0	0	0	0	0	0	0	0	0	0	#ДЕЛ/0!	
20		10								0	0	0	0	0	0	0	0	0	10	3,1	0
24		7								0	0	0	0	0	0	0	0	0	7	3,29	0
28		3								0	0	0	0	0	0	0	0	0	3	2,01	0
32		2								0	0	0	0	0	0	0	0	0	2	1,88	0
36										0	0	0	0	0	0	0	0	0	0	0	#ДЕЛ/0!
40										0	0	0	0	0	0	0	0	0	0	0	#ДЕЛ/0!
44										0	0	0	0	0	0	0	0	0	0	0	#ДЕЛ/0!
48										0	0	0	0	0	0	0	0	0	0	0	#ДЕЛ/0!
52										0	0	0	0	0	0	0	0	0	0	0	#ДЕЛ/0!
56										0	0	0	0	0	0	0	0	0	0	0	#ДЕЛ/0!
60										0	0	0	0	0	0	0	0	0	0	0	#ДЕЛ/0!
64										0	0	0	0	0	0	0	0	0	0	0	#ДЕЛ/0!
68																					
72										0	0	0	0	0	0	0	0	0	0	0	#ДЕЛ/0!
Итого, шт.	22	0	0	0	0	0	0	0	0	0	0	0	0	0	0	0	0	22			
Итого, куб. м	9	0	0	0	0	0	0	0	0	0	0	0	0	0	0	0	0	9			
Итого, % от запаса по породе	100,0%	0,0%	0,0%	0,0%	0,0%	0,0%	0,0%	0,0%	0,0%	0,0%	0,0%	0,0%	0,0%	0,0%	0,0%	0,0%	0,0%	100,0%			0,0%

Порода: Ос средневзвешенная категория состояния _____ 2,74

Ступени толщины, см	Количество деревьев по категориям состояния, шт.																	Всего		в том числе поваленный рубке, %	
	1		2		3		4		5		5(а,б,в)		5(г,д,е)			шт./куб.м	19	20			
	Н	З	Н	З	Н	З	Н	З	Н	З	Н	З	О	Н	З				О		
1	2	3	4	5	6	7	8	9	10	11	12	13	14	15	16	17	18	19	20		
8										0	0	0	0	0	0	0	0	0	0	0	#ДЕЛ/0!
12										0	0	0	0	0	0	0	0	0	0	0	#ДЕЛ/0!
16										0	0	0	0	0	0	0	0	0	0	0	#ДЕЛ/0!
20		2								0	0	0	0	0	0	0	0	0	2	0,7	0
24		3								0	0	0	0	0	0	0	0	0	3	1,59	0
28		4								0	0	0	0	0	0	0	0	0	4	3	0
32		5								0	0	0	0	0	0	0	0	0	5	5,25	0
36										0	0	0	0	0	0	0	0	0	0	0	#ДЕЛ/0!
40										0	0	0	0	0	0	0	0	0	0	0	#ДЕЛ/0!
44										0	0	0	0	0	0	0	0	0	0	0	#ДЕЛ/0!
48										0	0	0	0	0	0	0	0	0	0	0	#ДЕЛ/0!
52										0	0	0	0	0	0	0	0	0	0	0	#ДЕЛ/0!
56										0	0	0	0	0	0	0	0	0	0	0	#ДЕЛ/0!
60										0	0	0	0	0	0	0	0	0	0	0	#ДЕЛ/0!
64										0	0	0	0	0	0	0	0	0	0	0	#ДЕЛ/0!
68																					
72										0	0	0	0	0	0	0	0	0	0	0	#ДЕЛ/0!
Итого, шт.	14	0	0	0	0	0	0	0	0	0	0	0	0	0	0	0	0	14			
Итого, куб. м	11	0	0	0	0	0	0	0	0	0	0	0	0	0	0	0	0	11			
Итого, % от запаса по породе	100,0%	0,0%	0,0%	0,0%	0,0%	0,0%	0,0%	0,0%	0,0%	0,0%	0,0%	0,0%	0,0%	0,0%	0,0%	0,0%	0,0%	100,0%			0,0%

Ступени толщины, см	Количество деревьев по категориям состояния, шт.																Всего			
	1		2		3		4		5		5(а,б,ж)			5(г,д,е)			шт./куб.м		в том числе подлежит рубке, %	
	Н	З	Н	З	Н	З	Н	З	Н	З	Н	З	О	Н	З	О	18	19		20
1	2	3	4	5	6	7	8	9	10	11	12	13	14	15	16	17	18	19	20	
8										0	0	0	0	0	0	0	0	0	0	#ДЕЛ(0)
12						1				0	1	0	1	0	0	0	0	2	0.16	50.00%
16			1		2					0	6	0	6	0	0	0	0	9	1.62	66.67%
20			1		3					0	9	0	9	0	0	0	0	13	4.16	69.23%
24	1				2					0	14	0	14	0	0	0	0	17	8.5	82.35%
28	2		1		3					0	11	0	11	0	0	0	0	17	12.58	64.71%
32					2					0	10	0	10	0	0	0	0	12	12.24	83.33%
36					2					0	16	0	16	0	0	0	0	18	24.3	88.89%
40	1		1		2					0	3	0	3	0	0	0	0	7	12.04	42.86%
44										0	1	0	1	0	0	0	0	1	2.14	100.00%
48										0	1	0	1	0	0	0	0	1	2.6	100.00%
52										0	0	0	0	0	0	0	0	0	0	#ДЕЛ(0)
56										0	0	0	0	0	0	0	0	0	0	#ДЕЛ(0)
60										0	0	0	0	0	0	0	0	0	0	#ДЕЛ(0)
64										0	0	0	0	0	0	0	0	0	0	#ДЕЛ(0)
68										0										#ДЕЛ(0)
72										0	0	0	0	0	0	0	0	0	0	#ДЕЛ(0)
Итого, шт.	4	0	4	0	17	0	0	0	0	72	0	72	0	0	0	0	97			
Итого, куб. м	4	0	3	0	13	0	0	0	0	61	0	61	0	0	0	0		80		
Итого, % от запаса по породе	4.6%	0.0%	3.7%	0.0%	15.9%	0.0%	0.0%	0.0%	0.0%	75.8%	0.0%	75.8%	0.0%	0.0%	0.0%	0.0%	100.0%			75.8%

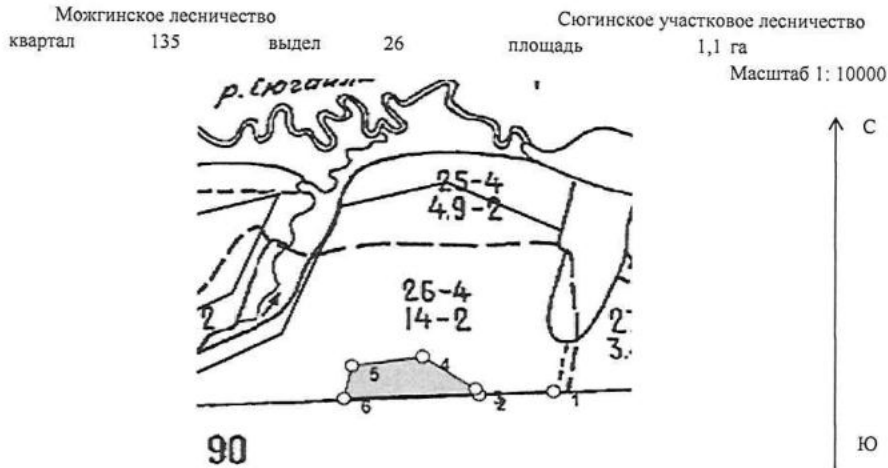
Ступени толщины, см	Количество деревьев по категориям состояния, шт.																Всего			
	1		2		3		4		5		5(а,б,ж)			5(г,д,е)			шт./куб.м		в том числе подлежит рубке, %	
	Н	З	Н	З	Н	З	Н	З	Н	З	Н	З	О	Н	З	О	18	19		20
1	2	3	4	5	6	7	8	9	10	11	12	13	14	15	16	17	18	19	20	
8										0	0	0	0	0	0	0	0	0	0	#ДЕЛ(0)
12										0	0	0	0	0	0	0	0	0	0	#ДЕЛ(0)
16										0	0	0	0	0	0	0	0	0	0	#ДЕЛ(0)
20	4		7		10					0	0	0	0	0	0	0	0	21	6.3	0.00%
24	5		8		13					0	0	0	0	0	0	0	0	26	12.22	0.00%
28	4		5		12					0	0	0	0	0	0	0	0	21	14.07	0.00%
32	3		8		9					0	0	0	0	0	0	0	0	20	18.2	0.00%
36	3		3		8					0	0	0	0	0	0	0	0	14	16.52	0.00%
40					1					0	0	0	0	0	0	0	0	1	1.48	0.00%
44										0	0	0	0	0	0	0	0	0	0	#ДЕЛ(0)
48										0	0	0	0	0	0	0	0	0	0	#ДЕЛ(0)
52										0	0	0	0	0	0	0	0	0	0	#ДЕЛ(0)
56										0	0	0	0	0	0	0	0	0	0	#ДЕЛ(0)
60										0	0	0	0	0	0	0	0	0	0	#ДЕЛ(0)
64										0	0	0	0	0	0	0	0	0	0	#ДЕЛ(0)
68										0	0	0	0	0	0	0	0	0	0	#ДЕЛ(0)
72										0	0	0	0	0	0	0	0	0	0	#ДЕЛ(0)
Итого, шт.	19	0	31	0	53	0	0	0	0	0	0	0	0	0	0	0	103			
Итого, куб. м	13	0	20	0	36	0	0	0	0	0	0	0	0	0	0	0		69		
Итого, % от запаса по породе	18.2%	0.0%	29.1%	0.0%	52.7%	0.0%	0.0%	0.0%	0.0%	0.0%	0.0%	0.0%	0.0%	0.0%	0.0%	0.0%	100.0%			0.0%

По насаждению:

Ступени толщины, см	Количество деревьев по категориям состояния, шт.																Всего		
	1		2		3		4		5		S(а.б.в)			S(г.д.е)			шт./куб.м	в том числе подсказит рубке, %	
	Н	З	Н	З	Н	З	Н	З	Н	З	Н	З	О	Н	З	О			
1	2	3	4	5	6	7	8	9	10	11	12	13	14	15	16	17	18	19	
8	0	0	0	0	0	0	0	0	0	0	0	0	0	0	0	0	0	0	#ДНЕЛО!
12	0	0	0	0	1	0	0	0	0	0	1	0	1	0	0	0	2	0,16	50,0%
16	0	0	1	0	2	0	0	0	0	0	6	0	6	0	0	0	9	1,62	66,7%
20	16	0	8	0	13	0	0	0	0	0	9	0	9	0	0	0	46	14,26	19,6%
24	16	0	8	0	15	0	0	0	0	0	14	0	14	0	0	0	53	25,6	26,4%
28	13	0	6	0	15	0	0	0	0	0	11	0	11	0	0	0	45	31,66	24,4%
32	10	0	8	0	11	0	0	0	0	0	10	0	10	0	0	0	39	37,57	25,6%
36	3	0	3	0	10	0	0	0	0	0	16	0	16	0	0	0	32	40,82	50,0%
40	1	0	1	0	3	0	0	0	0	0	3	0	3	0	0	0	8	13,52	37,5%
44	0	0	0	0	0	0	0	0	0	0	1	0	1	0	0	0	1	2,14	100,0%
48	0	0	0	0	0	0	0	0	0	0	1	0	1	0	0	0	1	2,6	100,0%
52	0	0	0	0	0	0	0	0	0	0	0	0	0	0	0	0	0	0	#ДНЕЛО!
56	0	0	0	0	0	0	0	0	0	0	0	0	0	0	0	0	0	0	#ДНЕЛО!
60	0	0	0	0	0	0	0	0	0	0	0	0	0	0	0	0	0	0	#ДНЕЛО!
64	0	0	0	0	0	0	0	0	0	0	0	0	0	0	0	0	0	0	#ДНЕЛО!
68	0	0	0	0	0	0	0	0	0	0	0	0	0	0	0	0	0	0	#ДНЕЛО!
72	0	0	0	0	0	0	0	0	0	0	0	0	0	0	0	0	0	0	#ДНЕЛО!
Итого, куб. м	37	0	23	0	49	0	0	0	0	0	61	0	61	0	0	0	170		
запаса по породе	21,8%	0,0%	13,5%	0,0%	28,9%	0,0%	0,0%	0,0%	0,0%	35,8%	0,0%	###	0,0%	0,0%	0,0%	0,0%	100,0%		35,8%

Условные обозначения: Н - не заселено (не поражено, не повреждено), З - заселено
стволовыми вредителями (поражено болезнями, повреждено огнем), О - отработано вредителями.

Абрис участка леса



№ квартала	№ выдела	№ лесопатологического выдела	Размер ленты (круговой площадки) перечеа				Координаты начала, конца поворотных точек лент перечеа/центров круговых площадок перечеа
			длина, м	ширина, м	радиус, м	площадь, га	
135	26	1					

Пространственное размещение лесопатологических выделов
(включается в Акт выделении лесопатологических выделов, для указания пространственного расположения поврежденных и погибших насаждений)

Номера точек	Координаты	Длина, м	Номера точек	Координаты	Длина, м
1-2	56.48367° N 052.09865° E	119	6-2	56.48352° N 052.09313° E	215
2-3	56.48357° N 052.09632° E	12			
3-4	56.48376° N 052.09637° E	102			
4-5	56.48225° N 052.09501° E	114			
5-6	56.48400° N 052.09325° E	60			

Исполнитель работ по проведению лесопатологического обследования:

Руководитель ГКУ УР "Можгинское лесничество"

Заместитель руководителя ГКУ УР "Можгинское лесничество"

Лесничий Сюгинского участкового лесничества
ГКУ УР "Можгинское лесничество"

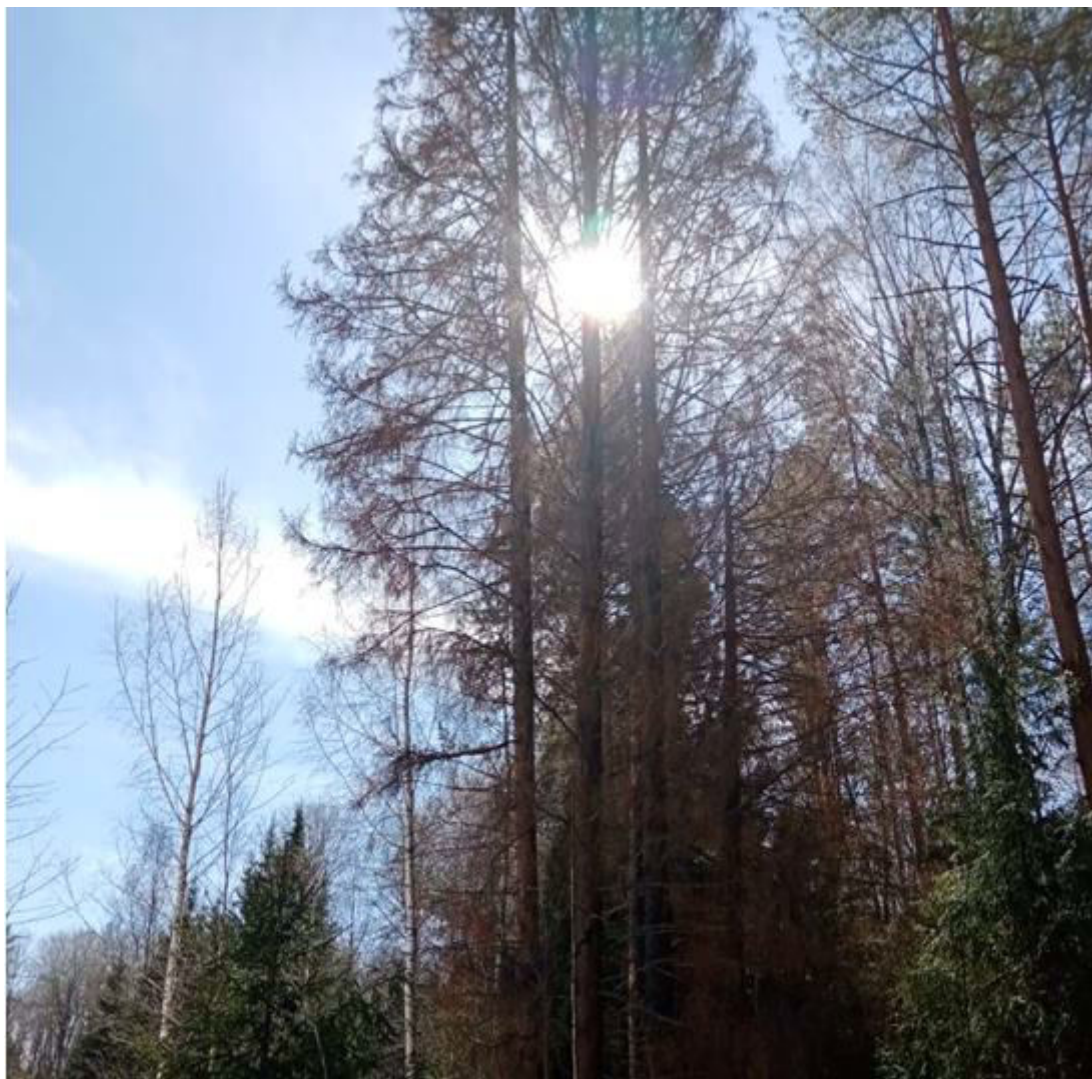
Дата составления документа: 05.05.2020

Телефон 8 (34139) 4-30-88

Иванцов С.А.
 Кусаев В.А.
 Кудрявцев С.В.

Можгинское лесничество, Сюгинское участковое лесничество квартал 135 выдел 26

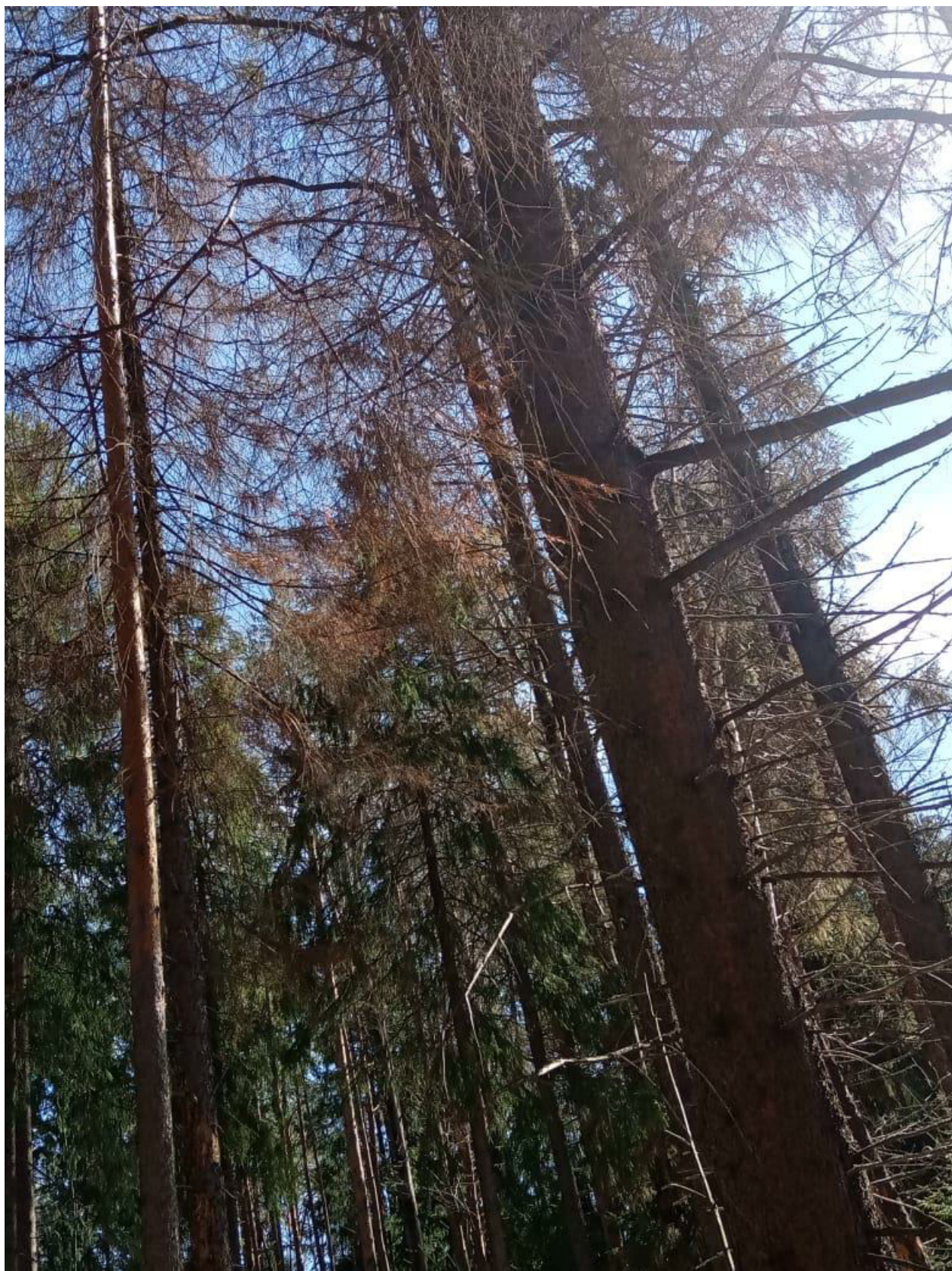
Фото № 1



56.48352 052.09313

Дата обследования 18.04.2023 г.

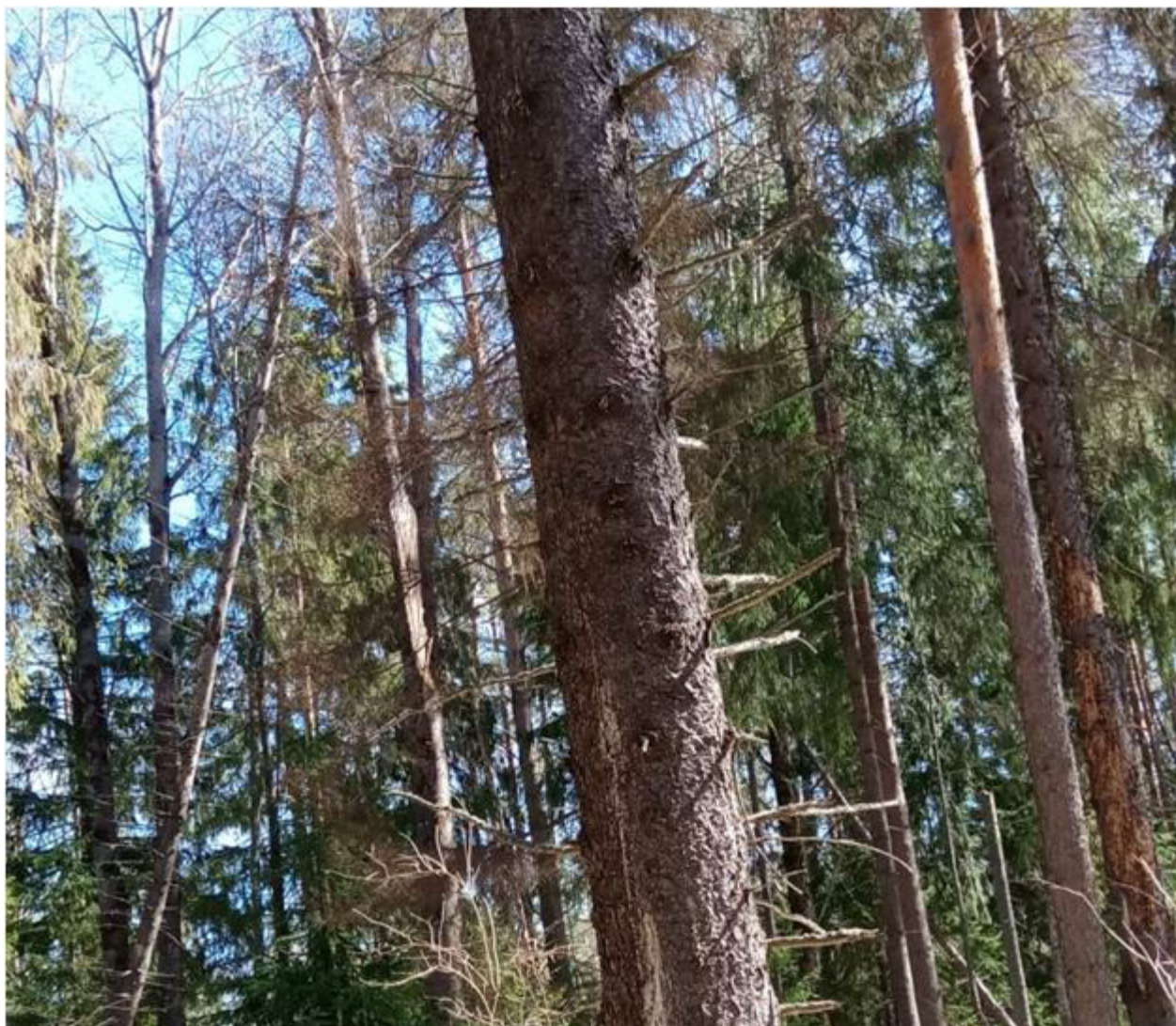
Фото № 2



56.48376 052.09637

Дата обследования 18.04.2023 г.

Фото № 3



56.48400 052.09325

Дата обследования 18.04.2023 г.