

УТВЕРЖДАЮ:
Заместитель министра
природных ресурсов и охраны
окружающей среды Удмуртской Республики
Ю.А. Долматов
« 19 » июня 2023 года

Акт
лесопатологического обследования № 2023-7-126
лесных насаждений Дебесского лесничества
Удмуртской Республики

Способ лесопатологического обследования: 1. Визуальный

2. Инструментальный

Участковое лесничество	Урочище (дача)	Квартал	Выдел	Площадь выдела, га	Лесопатологический выдел	Площадь лесопатологического выдела, га
Без деления		184	24	1,1		
					1	0,7

Лесопатологическое обследование проведено на общей площади: 0,7

Кадастровый номер участка: _____
(для участков, предоставленных в постоянное(бессрочное) пользование, аренду)

Документ о праве пользования:

(тип документа о праве пользования, дата, номер, вид разрешенного использования лесов)

Инструментальное (детальное) обследование лесных насаждений.
(раздел включается в акт в случае проведения лесопатологического обследования инструментальным способом)

2.1 Лесничество Дебесское Участковое лесничество Без деления
Урочище(дача) Квартал 184 Выдел 24
Лесопатологический выдел 1 Площадь лесопатологического выдела 0,7

Наличие ограничений или особенностей участка, влияющих на назначение СОМ защитные полосы вдоль автодорог

(отметка о наличии ООПТ, ОЗУ, водоохранной зоны, радиационного загрязнения лесов, угрозы возникновения очагов вредных организмов или пожарной опасности в лесах).

2.2 Фактическая таксационная характеристика лесного насаждения соответствует (не соответствует)

таксационному описанию (нужное подчеркнуть). Причины несоответствия:

фактический запас, полнота насаждения не соответствует таксационному описанию в связи давностью лесоустройства и неоднородностью породного состава лесного насаждения. Лесной участок не актуализирован.

Давность лесоустройства 1997 год.

Ведомость насаждений с выявленными несоответствиями таксационным описаниям приведена в приложении 1 к Акту

2.3 Состояние насаждений:

с нарушенной устойчивостью (средневзвешенная категория состояния $\geq 1,51 \leq 4,50$)

с утраченной устойчивостью (средневзвешенная категория состояния $\geq 4,51$)

устойчивое (средневзвешенная категория состояния $< 1,50$)

2.4. Причины ослабления, повреждения, средневзвешенная категория состояния насаждения:

2,98

Вид пожара	Порода	Состояние корневых лап		Состояние корневой шейки		Высушивание дуба		Обугленность древесины более 1/3 высоты ствола	
		процент поврежденных огнем корней	процент деревьев с данным повреждением	Обугленность древесины корневой шейки по окружности (1/4;2/4;3/4;6)	процент деревьев с данным повреждением	по окружности (1/4;2/4;3/4; болни3/4	процент деревьев с данным повреждением	по окружности (менее 1/2; более 1/2)	процент деревьев с данным повреждением
1	2	3	4	5	6.	7	8	9	10

2.4.1 Заселено (отработано) стволовыми вредителями:

Вид вредителя	Порода	Встречаемость заселенных деревьев, % от запаса породы	встречаемость отработанных деревьев, % от запаса породы	Степень заселения лесного насаждения (слабая, средняя, сильная)
1	2	3	4	5
короед- типограф	ель	50%	0%	сильная

2.4.3. Поражено болезнями:

Болезнь/возбудитель	Порода	Встречаемость, % от запаса насаждения	Степень поражения лесного насаждения (слабая, средняя, сильная)
1	2	3	4

2.5. Выборке подлежит 49,5% деревьев (указывается обший % запаса деревьев, подлежащий рубке, от общего запаса насаждения), в том числе:

без признаков ослабления _____ причины ослабления _____
 ослабленных _____ причины ослабления _____
 сильно ослабленных _____ причины ослабления _____
 усыхающих 0,0% причины ослабления _____

свежего сухостоя 49,3%
 свежего ветровала 0,0%
 свежего бурелома 0,0%

старого сухостоя 0,0%
 старого ветровала 0,0%
 старого бурелома 0,2%

2.6. Полнота лесного насаждения после уборки деревьев, подлежащих рубке, составит 0,4

Критическая полнота для данной категории лесных насаждений и преобладающей породы составляет 0,6

ЗАКЛЮЧЕНИЕ к инструментальному обследованию участка.

С целью предотвращения негативных процессов, снижения от их воздействия назначено:

Участковое лесничество	Урочище (дача)	Квартал	Выдел	Площадь выдела, га	Лесопатологический выдел	Площадь лесопатологического выдела, га	Вид мероприятия	Площадь мероприятия, га	Породы	Доля выбираемой древесины по запасу, %	Рекомендуемый срок проведения
1	2	3	4	5	6	7	8	9	10	11	12
Без деления		184	24	1,1	1	0,7	СРС	0,7	Е	49,3%	2023
									П	0,2%	
									С	0,0%	
									Б	0,0%	
									Ос	0,0%	
									Лп	0,0%	
									Л	0,0%	
									Д	0,0%	
									Я	0,0%	
									Кл	0,0%	
									Олс	0,0%	
									Ивд	0,0%	
									Итого:	49,5%	

Ведомость временной пробной площади и абрис участка прилагаются (приложение 2 и 3 к Акту) РЕКОМЕНДАЦИИ по проведению мероприятий, не относящихся к мероприятиям по предупреждению распространения вредных организмов.

Руководитель ГКУУР «Дебесское лесничество» _____ В.В.Поздеев

Мастер леса ГКУУР «Дебесское лесничество» _____ Ширококов Э.Ю.

Мастер леса ГКУУР «Дебесское лесничество» _____ Лекомцев С.И.

телефон 8(3412) 22-33-21

ДАТА ОБСЛЕДОВАНИЯ: 27-04. 2023

ДАТА СОСТАВЛЕНИЯ ДОК-ТА: 04.05.2023

Приложение 1
к Акту лесонатологического обследования
утвержденному Приказом
Минприроды России
от 09.11.2020 № 910

Ведомость участков леса с выявленными несоответствиями таксационным описаниям

Субъект Российской Федерации УР Лесничество Дебесское
Участковое лесничество без деления Урочище (лесная дача)

1	2	3	4	5	6	7	8	9	10	Таксационная характеристика								11				
										состав	порода	возраст, лет	средняя высота, м	средний диаметр, см	тип леса	полнота	бонитет	запас, км, м/га	количество, шт.	общая площадь, га		
ТО	1997	184	24	1,1	Защитные	Защитные полосы вдоль д/лор	0	1	0,7	82П+Е	Ель	65	22	24	ЕКС	0,4	2	160				
Ф	2022	184	24	1,1	Защитные	Защитные полосы вдоль д/лор	0	1	0,7	10Е+П	Ель	87	27	30	ЕКС	0,4	2	232	1	0,7		
										10Е						0		224				

Условные обозначения:

ТО - таксационные описания

Ф - фактическая характеристика лесного насаждения

Исполнитель работ по проведению лесонатологического обследования:

Руководитель ГКУУР «Дебесское лесничество» В.В. Поздеев

Мастер леса ГКУУР «Дебесское лесничество» Широбоков Э.Ю.

Мастер леса ГКУУР «Дебесское лесничество» Лекомцев С.И.

ДАТА СОСТАВЛЕНИЯ ДОК-ТА: 04.05.2023

Результаты проведения лесопатологического обследования в лесных насаждениях,
поврежденных вредителями леса (хвое-листогрызущими) за 04.05.2023г

Субъект Российской Федерации Улунурская Республика Лесничество Дебесское
Участковое лесничество Без деления

1	2	3	4	5	6	7	8	Таксационная характеристика лесного насаждения										18	Распределение деревьев по категориям состояния, % от запаса												34	35	36			
								9	10	11	12	13	14	15	16	17	19		20	21	22	23	24	25	26	27	28	29	30	31				32	33	
Номер квартала	Номер выдела	Площадь выдела, га	Площадь лесопатологического выдела, га	Категория защитных лесов	03У	Номер лесопатологического выдела	с состав	порода	возраст	средняя высота, м	средний диаметр, м	тип леса	погибота	бонитет	запас, куб. м/га	площадь, га	без признаков ослабления	ослабленные	сильно ослабленные	умывающие	свежий сухой	свежий ветровал	свежий бурелом	старый сухой	старый ветровал	старый бурелом	причина ослабления, повреждения	Поджегат рубке, % от запаса	вкл	площадь, га						
184	24	1,1	0	Защитные	0	1	0,7	Е	87	27	30	ЕКС	0,4	232	315	17	49,5%	0,0%	0,0%	0,0%	0,0%	50,5%	0,0%	0,0%	0,0%	0,0%	0,0%	343	50,5%	35	36					
							10Е+П	Е								0	92,7%	0,0%	0,0%	0,0%	0,0%	0,0%	0,0%	0,0%	0,0%	0,0%	300	7,3%								
								П								0																				
								С								0																				
								Б								0																				
								Ос								0																				
								Ли								0																				
								Л								0																				
								Д								0																				
								Я								0																				
								Кл								0																				
								Окс								0																				
								ИвД								0																				
Всего															332	50,5%	0,0%	0,0%	0,0%	0,0%	49,3%	0,0%	0,0%	0,0%	0,0%	0,0%	49,3%	0,2%	49,3%							

Условные обозначения: Н - деревья не поджег рубке, Р - деревья поджег рубке
Исполнитель работ по проведению лесопатологического обследования:

Дата составления документа 04.05.2023 г.
Руководитель ГКУР «Дебесское лесничество» В.В. Поздеев
Мастер леса ГКУР «Дебесское лесничество» Широбанов Э.Ю.
Мастер леса ГКУР «Дебесское лесничество» Лекомцев С.И.

1.1 Субъект Российской Федерации Удмуртская Республика
 Лесничество (Лесопарк) Дебесское
 Участковое лесничество Без деления
 Квартал 184 Выдел 24 Площадь выдела 1,1
 Лесопатологический выдел 1 Площадь лесопатологического выдела 0,7

1.2. Метод перече́та:

сплошной, ленты пере́чета, круговые площадки постоянного радиуса,
 реласкопические площадки (нужное подчеркнуть).

Количество лент/площадок 1 Размеры площадок (длина*ширина/радиус) 0
 Размер временной пробной площади 0,7 га

1.3. Фактическая таксационная характеристика насаждения:

Состав	запас на га	Возраст	Возобновление	тип леса	ТУМ	полнота
10Е + П	232	87	10Е (15)2,0 м,2,0 тыс шт/га	ЕКС	С2	0,4

1.4. Номер очага вредных организмов _____

Тип очага вредных организмов: эпизодический, хронический (нужное подчеркнуть).

Фаза развития очага вредных организмов: начальная, нарастания численности, собственно вспышка, кризис (нужное подчеркнуть).

1.5. Причина ослабления, повреждения насаждения и время:

2022 г. , короед-типограф, стволовые вредители, повреждение стволов лосем, старый ветровал

Состояние насаждения: сильно ослабленное лесные насаждения

Средневзвешенная категория состояния насаждения: 2,98

1.6. Назначенные мероприятия: Сплошная санитарная рубка

Исполнитель работ по проведению лесопатологического обследования:

Дата составления документа 04.05.2022

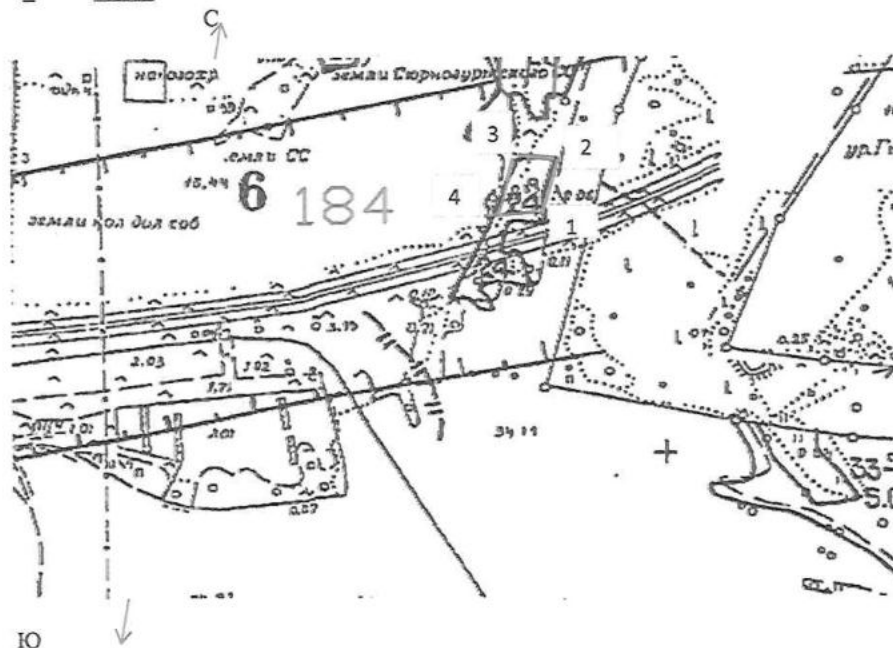
Руководитель ГКУУР «Дебесское лесничество» _____ В.В.Поздеев

Мастер леса ГКУУР «Дебесское лесничество» _____ Ширококов Э.Ю.

Мастер леса ГКУУР «Дебесское лесничество» _____ Лекомцев С.И.

Абрис участка леса

Масштаб 1: 10000



Условные обозначения: _____

№ квартала	№ выдела	№ лесопатологического выдела	Размеры ленты (круговой площадки) перече́та				Координаты начала, конца поворотных точек ленты	перече́та/центров круговых площадок перече́та
			№ выдела (площадки)	длина, м	ширина, м	радиус, м		
184	24	0						

Пространственное размещение лесопатологических выделов
(включается в Акт выделении лесопатологических выделов, для указания пространственного расположения поврежденных и погибших насаждений)

Номера точек	Координаты	Длина м	румбы линий
1-2	57.611954 E 53.679283	100	С
2-3	57.312701 E 53.679519	70	Ю-З 82
3-4	57.612242 E 53.678511	110	Ю-З 10°
4-1	57.611707 E 53.677996	70	С-В 72

Дата составления документа 04.05.2023 г.
Зам. рководителя ГКУУР «Дебесское лесничество» _____ Иванова Н.Е.

Мастер леса ГКУУР «Дебесское лесничество» _____ П. Ширококов Э.Ю.

Мастер леса ГКУУР «Дебесское лесничество» _____ Лекомцев С.И.

Дебесское лесничество, квартал 184 выдел 24

Фото № 1



Дата обследования 27.04.2023 г.