

УТВЕРЖДАЮ:
Заместитель министра
природных ресурсов и охраны
окружающей среды Удмуртской Республики
Ю.А. Долматов
«19» мая 2023 года

Акт
лесопатологического обследования № 2023-7-125
лесных насаждений Дебесского лесничества
Удмуртской Республики

Способ лесопатологического обследования: 1. Визуальный

2. Инструментальный

Участковое лесничество	Урочище (дача)	Квартал	Выдел	Площадь выдела, га	Лесопатологический выдел	Площадь лесопатологического выдела, га
Без деления		118	13	53		
					2	0,7

Лесопатологическое обследование проведено на общей площади: 0,7

Кадастровый номер участка: _____
(для участков, предоставленных в постоянное(бессрочное) пользование, аренду)

Документ о праве пользования:

(тип документа о праве пользования, дата, номер, вид разрешенного использования лесов)

Инструментальное (детальное) обследование лесных насаждений.
(раздел включается в акт в случае проведения лесопатологического обследования
инструментальным способом)

2.1 Лесничество Дебесское Участковое лесничество Без деления
Урочище(дача) Квартал 118 Выдел 13

Лесопатологический выдел 2 Площадь лесопатологического выдела 0,7

Наличие ограничений или особенностей участка, влияющих на назначение СОМ запретные полосы вдоль рек

(отметка о наличии ООПТ, ОЗУ, водоохранной зоны, радиоактивного загрязнения лесов, угрозы возникновения очагов вредных организмов или пожарной опасности в лесах).

2.2 Фактическая таксационная характеристика лесного насаждения соответствует (не соответствует) таксационному описанию (нужное подчеркнуть). Причины несоответствия:

фактический запас, полнота насаждения не соответствует таксационному описанию в связи давностью лесоустройства и неоднородностью породного состава лесного насаждения. Лесной участок не актуализирован.

Давность лесоустройства 1997 год.

Ведомость насаждений с выявленными несоответствиями таксационным описаниям приведена в приложении 1 к Акту

2.3 Состояние насаждений:

с нарушенной устойчивостью (средневзвешенная категория состояния $\geq 1,51 \leq 4,50$)

с утраченной устойчивостью (средневзвешенная категория состояния $\geq 4,51$)

устойчивое (средневзвешенная категория состояния $< 1,50$)

2.4. Причины ослабления, повреждения, средневзвешенная категория состояния насаждения:

4,21

Вид пожара	Порода	Состояние корневых лап		Состояние корневой шейки		Высушивание дуба		Обугленность древесины более 1/3 высоты ствола	
		процент поврежденных огнем корней	процент деревьев с данным повреждением	Обугленность корневой шейки по окружности (1/4;2/4;3/4;6)	процент деревьев с данным повреждением	по окружности (1/4;2/4;3/4; болнн3/4)	процент деревьев с данным повреждением	по окружности ствола (менее 1/2; более 1/2)	процент деревьев с данным повреждением
1	2	3	4	5	6	7	8	9	10

2.4.1 Заселено (отработано) стволовыми вредителями:

Вид вредителя	Порода	Встречаемость заселенных деревьев, % от запаса породы	Встречаемость отработанных деревьев, % от запаса породы	Степень заселения лесного насаждения (слабая, средняя, сильная)
1	2	3	4	5
короед- типограф	ель	66%	12%	сильная

2.4.3. Поражено болезнями:

Болезнь/возбудитель	Порода	Встречаемость, % от запаса насаждения	Степень поражения лесного насаждения (слабая, средняя, сильная)
1	2	3	4
раневый рак	Е,П		сильная

2.5. Выборке подлежит 78,0% деревьев (указывается общий % запаса деревьев, подлежащий рубке, от общего запаса насаждения), в том числе:

без признаков ослабления причины ослабления _____
 ослабленных причины ослабления _____
 сильно ослабленных причины ослабления _____
 усыхающих 0,0% причины ослабления _____

свежего сухостоя 66,3%
 свежего ветровала 0,0%
 свежего бурелома 0,0%

старого сухостоя 9,5%
 старого ветровала 1,2%
 старого бурелома 1,1%

2.6. Полнота лесного насаждения после уборки деревьев, подлежащих рубке, составит 0,1

Критическая полнота для данной категории лесных насаждений и преобладающей породы составляет 0,3

ЗАКЛЮЧЕНИЕ к инструментальному обследованию участка.

С целью предотвращения негативных процессов, снижения от их воздействия назначено:

Участковое лесничество	Урочище (дача)	Квартал	Выдел	Площадь выдела, га	Лесопатологический выдел	Площадь лесопатологического выдела, га	Вид мероприятия	Площадь мероприятия, га	Породы	Доля выбираемой древесины по запасу, %	Рекомендуемый срок проведения
1	2	3	4	5	6	7	8	9	10	11	12
Без деления		118	13	53	2	0,7	СРС	0,7	Е	69,6%	2023г
									П	8,5%	
									С	0,0%	
									Б	0,0%	
									Ос	0,0%	
									Лп	0,0%	
									Л	0,0%	
									Д	0,0%	
									Я	0,0%	
									Кл	0,0%	
									Олс	0,0%	
									Ивд	0,0%	
									Итого:	78,0%	

Ведомость временной пробной площади и абрис участка прилагаются (приложение 2 и 3 к Акту)
 РЕКОМЕНДАЦИИ по проведению мероприятий, не относящихся к мероприятиям по предупреждению распространения вредных организмов.

Руководитель ГКУУР «Дебесское лесничество» _____ В.В.Поздеев

Мастер леса ГКУУР «Дебесское лесничество» _____ Ширококов Э.Ю.

Мастер леса ГКУУР «Дебесское лесничество» _____ Лекомцев С.И.
 телефон 8(3412) 22-33-21

ДАТА ОБСЛЕДОВАНИЯ: 27.04.2023

ДАТА СОСТАВЛЕНИЯ ДОС-ТА: 04.05.2023

Ведомость участков леса с выявленными несоответствиями таксационным описаниям

Субъект Российской Федерации УР Лесничество Дебесское
Участковое лесничество без деления Урочище (лесная дача)

1	2	3	4	5	6	7	8	9	10	Таксационная характеристика										аложено пробных площаде	
										11	12	13	14	15	16	17	18	19	20	21	
Источник данных	год проведения лесоустройства	номер квартала	номер выдела	площадь выдела, га	лесное назначение лесов	категория защитных лесов	ОЗУ	номер лесопатологического выдела	площадь лесопатологического выдела, га	состав	порода	возраст, лет	средняя высота, м	средний диаметр, см	тип леса	полнота	бонитет	запас, ком. м/га	количество, шт.	общая площадь, га	
ТО	1997	118	13	53	Защитные	Запретные полосы вдоль рек	0	2	0,7	5Е2П2Б10С	Ель	70	22	22	ЕКС	0,8	1	310			
Ф	2022	118	13	53				2	0,7	3Е7П	Пихта	92	23	27	ЕКС	0,1	1	69	1	0,7	
										9Е1П						0		250			

Условные обозначения:

ТО - таксационные описания

Ф - фактическая характеристика лесного насаждения

Исполнитель работ по проведению лесопатологического обследования:

Руководитель ГКУУР «Дебесское лесничество» В. В. Поздеев

Мастер леса ГКУУР «Дебесское лесничество» Тронин А. В.

Мастер леса ГКУУР «Дебесское лесничество» Лекомцев С. И.

ААТА СОСТАВ ЛЕСИЦА АДК -ТА: 04.05.2023

1.1 Субъект Российской Федерации Удмуртская Республика
Лесничество (Лесопарк) Дебесское
Участковое лесничество Без деления
Квартал 118 Выдел 13 Площадь выдела 53
Лесопатологический выдел 2 Площадь лесопатологического выдела

1.2. Метод перече́та:

сплошной, ленты пере́чета, круговые площадки постоянного радиуса,
реласкопические площадки (нужное подчеркнуть).

Количество лент/площадок 1 Размеры площадок (длина*ширина/радиус)
Размер временной пробной площади 0,7 га

1.3. Фактическая таксационная характеристика насаждения:

Состав	запас на га	Возраст	Возобновление	тип леса	ТУМ	полнота
ЗЕП	69	92	10Е (25)2,0 м, 1,5 тыс шт/га	ЕКС	С2	0,1

1.4. Номер очага вредных организмов _____

Тип очага вредных организмов: эпизодический, хронический (нужное подчеркнуть).

Фаза развития очага вредных организмов: начальная, нарастания численности, собственно вспышка, кризис (нужное подчеркнуть).

1.5. Причина ослабления, повреждения насаждения и время: заражено раневым раком 2022 г., короед-типограф, стволовые вредители, старый ветровал и бурелом, повреждение коры пихты лосем,

Состояние насаждения: усыхающие лесные насаждения

Средневзвешенная категория состояния насаждения: 4,21

1.6. Назначенные мероприятия: __Сплошная санитарная рубка

Исполнитель работ по проведению лесопатологического обследования:

Дата составления документа 04.05. 2023г

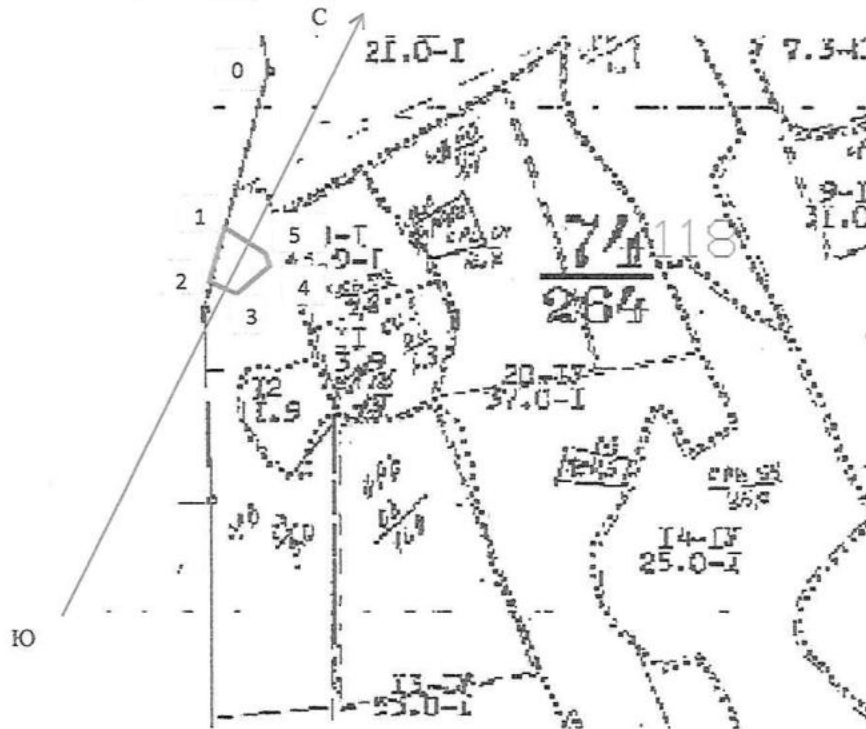
Руководитель ГКУУР «Дебесское лесничество» _____ В.В.Поздеев

Мастер леса ГКУУР «Дебесское лесничество» _____ Тронин А.В.

Мастер леса ГКУУР «Дебесское лесничество» _____ Лекомцев С.И.

Абрис участка леса

Масштаб 1: 10000



Условные обозначения:

№ квартала	№ выдела	№ лесопатологического выдела	Размеры ленты (круговой площадки) перече́та					Координаты начала, конца поворотных точек лент	перече́та/центров круговых площадок перече́та
			№ выдела (площадки)	длина, м	ширина, м	радиус, м	площадь, га		
118	13	2							

Пространственное размещение лесопатологических выделов
(включается в Акт выделения лесопатологических выделов, для указания пространственного расположения поврежденных и погибших насаждений)

Номера точек	Координаты	Длина, м	Румбы
0-1	N57.616574 E53.831017	302	кв просека
1-2	N57.614075 E53.829885	102	кв просека
2-3	N57.613437 E53.829402	36	С-В 88°
3-4	N57.613325 E53.829756	74	С-В 30°
4-5	N57.613364 E53.830271	24	С-З 20°
5-1	N57.613730 E53.830278	61	С-З 80°

Дата составления документа

04.05. 2023 г.

Мастер леса ГКУУР «Дебесское лесничество»

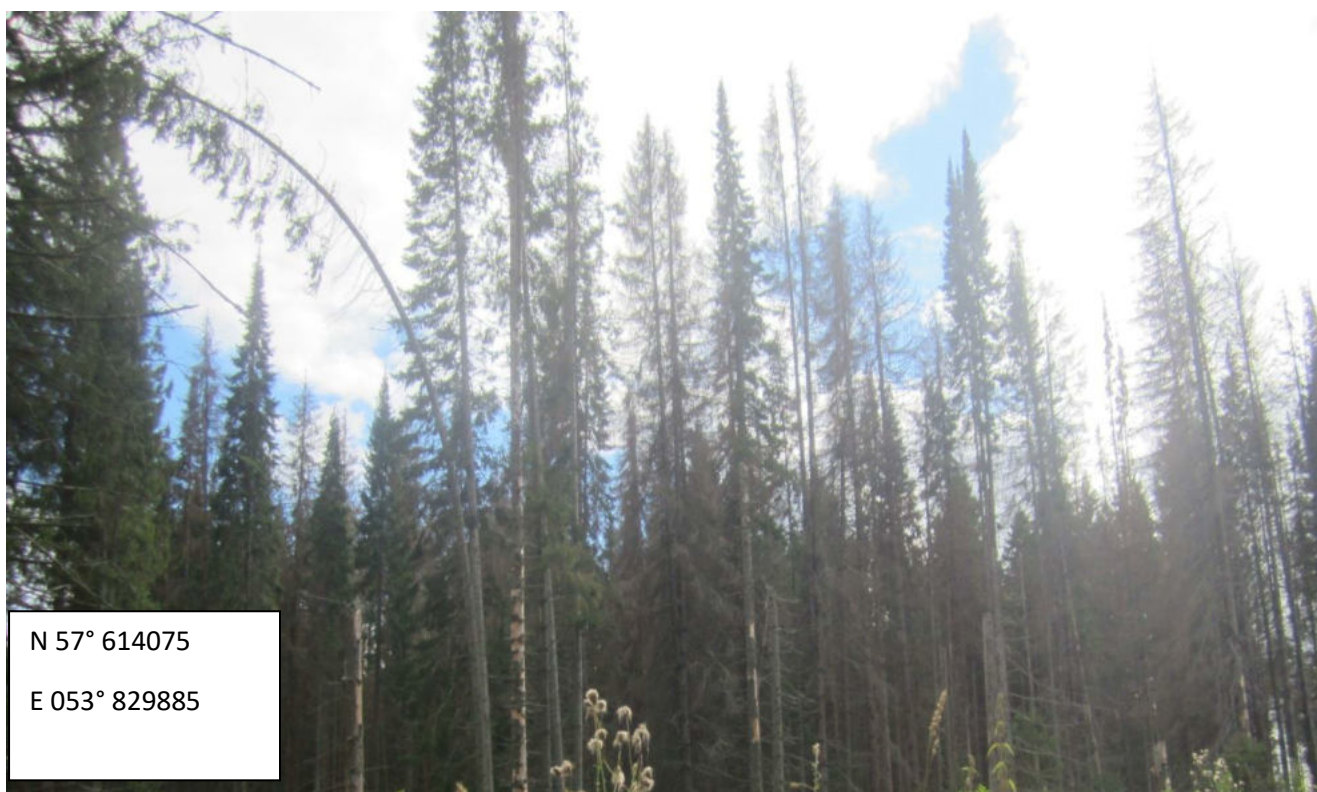
Тронин А.В.

Мастер леса ГКУУР «Дебесское лесничество»

Лекомцев С.И.

Дебесское лесничество, квартал 118 выдел 13

Фото № 1



Дата обследования 27.04.2023 г.