

УТВЕРЖДАЮ:
Заместитель министра
природных ресурсов и охраны
окружающей среды Удмуртской Республики
Ю.А. Долматов
« 24 » ноября 2021 года

Акт
лесопатологического обследования № 2021-8-660
лесных насаждений Завьяловского лесничества
Удмуртской Республики

Способ лесопатологического обследования: 1. Визуальный
2. Инструментальный

Участковое лесничество	Урочище (дача)	Квартал	Выдел	Площадь выдела, га	Лесопатологический выдел	Площадь лесопатологического выдела, га
Люкшудьинское		149	11	16,1		
					1	16,1

Лесопатологическое обследование проведено на общей площади: 16,1

Кадастровый номер участка: 18:08:000000:5006
(для участков, предоставленных в постоянное(бессрочное) пользование, аренду)

Документ о праве пользования:
договор аренды от 28.10.2013 г. №01/2-15/756

(тип документа о праве пользования, дата, номер, вид разрешенного использования лесов)

Инструментальное (детальное) обследование лесных насаждений.
(раздел включается в акт в случае проведения лесопатологического обследования инструментальным способом)

2.1 Лесничество Завьяловское Участковое лесничество Люкшудьинское
Урочище(дача) Квартал 149 Выдел 11

Лесопатологический выдел 1 Площадь лесопатологического выдела 16,1

Наличие ограничений или особенностей участка, влияющих на назначение СОМ:
ОЗУ: участки леса вокруг нас.пунктов и садоводческих товариществ.
(отметка о наличии ООПТ, ОЗУ, водоохранной зоны, радиоактивного загрязнения лесов, угрозы возникновения очагов вредных организмов или пожарной опасности в лесах).

2.2 Фактическая таксационная характеристика лесного насаждения соответствует (не соответствует) таксационному описанию (нужное подчеркнуть). Причины несоответствия:

Ведомость насаждений с выявленными несоответствиями таксационным описаниям приведена в приложении 1 к Акту

2.3 Состояние насаждений:

с нарушенной устойчивостью (средневзвешенная категория состояния $\geq 1,51 \leq 4,50$)

с утраченной устойчивостью (средневзвешенная категория состояния $\geq 4,51$)

устойчивое (средневзвешенная категория состояния $< 1,50$)

2.4. Причины ослабления, повреждения, средневзвешенная категория состояния насаждения: повреждение короедом-типографом, ложный трутовик, погодные условия СКС 2,55

Вид пожара	Порода	Состояние корневых лап		Состояние корневой шейки		Высушивание луба		Обугленность древесины более 1/3 высоты ствола	
		процент поврежденных от огнем корней	процент деревьев с данным повреждением	Обугленность древесины корневой шейки по окружности (1/4;2/4;3/4;бол)	процент деревьев с данным повреждением	по окружности (1/4;2/4;3/4;бол);болн3/4	процент деревьев с данным повреждением	по окружности ствола (менее 1/2; более 1/2)	процент деревьев с данным повреждением
1	2	3	4	5	6	7	8	9	10

2.4.1 Заселено (отработано) стволовыми вредителями:

Вид вредителя	Порода	Встречаемость заселенных деревьев, % от запаса породы	Встречаемость отработанных деревьев, % от запаса породы	Степень заселения лесного насаждения (слабая, средняя, сильная)
1	2	3	4	5
короед-типограф	Е	4,80%	-	-

2.4.3. Поражено болезнями:

Болезнь/возбудитель	Порода	Встречаемость, % от запаса насаждения	Степень поражения лесного насаждения (слабая, средняя, сильная)
1	2	3	4
ложный трутовик	Б	4,60%	-

2.5. Выборке подлежит от общего запаса насаждения), в том числе:

без признаков ослабления деревьев (указывается общий % запаса деревьев, подлежащий рубке, 6,0%)

ослабленных причины ослабления _____

сильно ослабленных причины ослабления _____

усыхающих 0,0% причины ослабления _____

свежего сухостоя 1,8%

свежего ветровала 2,7%

свежего бурелома 0,0%

старого сухостоя 1,5%

старого ветровала 0,0%

старого бурелома 0,0%

2.6. Полнота лесного насаждения после уборки деревьев, подлежащих рубке, составит 0,5

Критическая полнота для данной категории лесных насаждений и преобладающей породы составляет не лимитируется

ЗАКЛЮЧЕНИЕ к инструментальному обследованию участка.

С целью предотвращения негативных процессов, снижения от их воздействия назначено:

Участковое лесничество	Урочище (дача)	Квартал	Выдел	Площадь выдела, га	Лесопатологический выдел	Площадь лесопатологического выдела, га	Вид мероприятия	Площадь мероприятия, га	Породы	Доля выбираемой древесины по запасу, %	Рекомендуемый срок проведения
1	2	3	4	5	6	7	8	9	10	11	12
Люкшудьинское		149	11	16,1	1	16,1	ВСП	16,1	Б	2,5%	2021
									П	0,0%	
									С	0,0%	
									Б	2,4%	
									Ос	0,0%	
									Лп	1,2%	
									Л	0,0%	
									Д	0,0%	
									Я	0,0%	
									Кл	0,0%	
									Олс	0,0%	
									Ива	0,0%	
									Итого:	6,0%	

Ведомость временной пробной площади и абрис участка прилагаются (приложение 2 и 3 к Акту)

РЕКОМЕНДАЦИИ:

соблюдать утвержденные в установленном порядке правила пожарной безопасности в лесах.

Дата проведения ЛПО: 14.09.2021 г.

Исполнитель работ по проведению лесопатологического обследования:

Начальник Люкшудьинского производственного участка Завьяловлес-филиала АУ УР "Удмуртлес"

Чирков Ю.С.

Дата составления документов 18.11.2021 (подпись)

СОГЛАСОВАНО: И.о. руководителя ГКУ УР "Завьяловское лесничество"
Лесничий Люкшудьинского участкового лесничества ГКУ УР "Завьяловское лесничество"

Красноперов С.В.
Егоров А.М.

Временная пробная площадь № 1

1.1. Субъект Российской Федерации Удмуртская Республика Лесничество Завьяловское
Участковое лесничество Люкшудьинское
Квартал 149 Выдел 11 Площадь выдела 16,1
Лесопатологический выдел 1 Площадь лесопатологического выдела 16,1

1.2. Метод перече́та:

сплошной, ленты пере́чета, круговые площадки постоянного радиуса,
реласкопические площадки (нужное подчеркнуть).
Количество лент/площадок 1 шт. Размеры площадок (длина*ширина/радиус) ___м
Размер временной пробной площади 1,6 га

1.3. Фактическая таксационная характеристика насаждения:

Состав 3Лп2Лп3Б2Е Возраст 90 лет; тип леса ЕЛП полнота 0,5
запас на га 270 кбм; возобновление 0

1.4. Номер очага вредных организмов _____

Тип очага вредных организмов: эпизодический, хронический (нужное подчеркнуть).
Фаза развития очага вредных организмов: начальная, нарастания численности, собственно вспышка,
кризис (нужное подчеркнуть).

1.5. Причина ослабления, повреждения насаждения и время:

повреждение короедом-типографом, ложный трутовик, погодные условия, 2019-2020 год повреждения

Состояние насаждения: сильно ослабленное лесное насаждение

Средневзвешенная категория состояния насаждения: 2,55

1.6. Назначенные мероприятия: ВСП

Исполнитель работ по проведению лесопатологического обследования:

Начальник Люкшудьинского производственного участка Завьяловолес-филиала АУ УР "Удмуртлес"

Дата составления документа 18.11.2021 (вторник)

СОГЛАСОВАНО:

И.о. руководителя ГКУ УР "Завьяловское лесничество"

Лесничий Люкшудьинского участкового лесничества ГКУ УР "Завьяловское лесничество"

Чирков Ю.С.

Телефон: 89199156153

Красноперов С.В.

Егоров А.М.

ВЕДОМОСТЬ ПЕРЕЧЕТА ДЕРЕВЬЕВ

(для сплошного, ленточного и перечега на круговых площадках постоянного радиуса)

Порода: Е среднезвенная категория состояния 2,67

Ступени толщины, см	Количество деревьев по категориям состояния, шт.																Всего			в том числе подлежит рубке, %				
	1		2		3		4		5		5(а,б,в)			5(г,д,е)			18	19	20					
	Н	3	Н	3	Н	3	Н	3	Н	3	Н	12	13	14	15	16					17			
1	2	3	3	4	5	3	Н	3	Н	3	Н	10	11	12	13	14	15	16	17	18	19	20	20	
8									0	0	0	0	0	0	0	0	0	0	0	0	0	0	0	#ДЕЛЮ!
12	5		3			10			0	0	0	0	0	0	0	0	0	0	0	0	18	1,44	0,00%	0,00%
16	2		7			9			0	0	0	0	0	0	0	0	0	0	0	0	18	3,24	0,00%	0,00%
20			11			10			0	2	0	0	2	0	0	0	0	0	0	0	23	7,36	8,70%	8,70%
24	3		13			19			0	4	0	0	4	0	0	0	0	0	0	0	39	19,5	10,26%	10,26%
28	6		18			15			0	4	0	0	4	0	0	0	0	0	0	0	43	31,82	9,30%	9,30%
32	5					8			0	2	0	0	2	0	0	0	0	0	0	0	15	15,3	13,33%	13,33%
36						3			0	2	0	0	2	0	0	0	0	0	0	0	5	6,75	40,00%	40,00%
40			1			2			0	0	0	0	0	0	0	0	0	0	0	0	3	5,16	0,00%	0,00%
44									0	0	0	0	0	0	0	0	0	0	0	0	0	0	0	#ДЕЛЮ!
48									0	0	0	0	0	0	0	0	0	0	0	0	0	0	0	#ДЕЛЮ!
52									0	0	0	0	0	0	0	0	0	0	0	0	0	0	0	#ДЕЛЮ!
56									0	0	0	0	0	0	0	0	0	0	0	0	0	0	0	#ДЕЛЮ!
60									0	0	0	0	0	0	0	0	0	0	0	0	0	0	0	#ДЕЛЮ!
64									0	0	0	0	0	0	0	0	0	0	0	0	0	0	0	#ДЕЛЮ!
68									0	0	0	0	0	0	0	0	0	0	0	0	0	0	0	#ДЕЛЮ!
72									0	0	0	0	0	0	0	0	0	0	0	0	0	0	0	#ДЕЛЮ!
Итого, шт.	21	0	53	0	76	0	0	0	0	14	0	14	0	14	0	14	0	14	0	0	164			
Итого, куб. м	12	0	27	0	42	0	0	0	0	10	0	10	0	10	0	10	0	10	0	0	91			
Итого, % от запаса по породе	13,0%	0,0%	29,3%	0,0%	46,2%	0,0%	0,0%	0,0%	0,0%	11,4%	0,0%	11,4%	0,0%	11,4%	0,0%	11,4%	0,0%	11,4%	0,0%	0,0%	100,0%			11,42%

Порода: Б средневзвешенная категория состояния-2,69

Ступени толщины, см	Количество деревьев по категориям состояния, шт.																		Всего	в том числе подлежит рубке, %							
	1			2			3			4			5			5(а.б.в)					5(г.д.е)						
	Н	З	О	Н	З	О	Н	З	О	Н	З	О	Н	З	О	Н	З	О			Н	З	О				
1																							18	19	20	#ДЕЛ/О!	
8																								0	0	0	#ДЕЛ/О!
12																								0	0	0	#ДЕЛ/О!
16	2			14																				36	6,48	0,00%	
20	10			21																					58	17,98	6,90%
24				27																					57	26,79	8,77%
28	9			11																					46	30,82	4,35%
32				0																					19	17,86	21,05%
36	3																								16	19,68	6,25%
40				2																					3	4,71	0,00%
44																									1	1,96	0,00%
48																									0	0	#ДЕЛ/О!
52																									0	0	#ДЕЛ/О!
56																									0	0	#ДЕЛ/О!
60																									0	0	#ДЕЛ/О!
64																									0	0	#ДЕЛ/О!
68																									0	0	#ДЕЛ/О!
72																									0	0	#ДЕЛ/О!
Итого, шт.	24	0	75	0	121	0	0	0	0	0	16	0	0	0	0	6	0	0	0	0	0	10	236				
Итого, куб. м.	13	0	32	0	71	0	0	0	0	0	10	0	0	0	4	0	0	0	0	0	0	6	126				
Итого, % от запаса по породе	10,4%	0,0%	25,5%	0,0%	56,2%	0,0%	0,0%	0,0%	0,0%	0,0%	7,9%	0,0%	0,0%	2,9%	0,0%	5,0%	0,0%	0,0%	0,0%	0,0%	0,0%	100,0%				7,86%	

Порода: Лп, среднезвешенная категория состояния 2,41

Ступени толщины, см	Количество деревьев по категориям состояния, шт.																		Всего	в том числе подлежит рубке, %					
	1			2			3			4			5			5(а,б,в)					5(г,д,е)				
	Н	З	И	Н	З	И	Н	З	И	Н	З	И	Н	З	И	Н	З	И			Н	З	И		
1	2	3	3	4	5	6	7	8	9	10	11	12	13	14	15	16	17	18	19	20					
8										0	0	0	0	0	0	0	0	0	0	0	0	0	#ДЕЛ/0!		
12										0	0	0	0	0	0	0	0	0	0	0	0	0	0	#ДЕЛ/0!	
16	9			4		14				0	0	0	0	0	0	0	0	0	27	4,86	0,00%				
20	9			12		20				0	1	0	0	1	0	0	0	0	42	13,44	2,38%				
24	13			30		28				0	1	0	0	1	0	0	0	0	72	34,56	1,39%				
28	10			24		33				0	2	0	0	2	0	0	0	0	69	46,92	2,90%				
32				21		21				0	3	0	0	3	0	0	0	0	45	41,4	6,67%				
36	6			8		16				0	0	0	0	0	0	0	0	0	30	36	0,00%				
40				3		7				0	0	0	0	0	0	0	0	0	10	15	0,00%				
44	3					2				0	0	0	0	0	0	0	0	0	5	9,25	0,00%				
48										0	0	0	0	0	0	0	0	0	0	0	0	0	0	#ДЕЛ/0!	
52										0	0	0	0	0	0	0	0	0	0	0	0	0	0	0	#ДЕЛ/0!
56										0	0	0	0	0	0	0	0	0	0	0	0	0	0	0	#ДЕЛ/0!
60										0	0	0	0	0	0	0	0	0	0	0	0	0	0	0	#ДЕЛ/0!
64										0	0	0	0	0	0	0	0	0	0	0	0	0	0	0	#ДЕЛ/0!
68										0	0	0	0	0	0	0	0	0	0	0	0	0	0	0	#ДЕЛ/0!
72										0	0	0	0	0	0	0	0	0	0	0	0	0	0	0	#ДЕЛ/0!
Итого, шт.	50	0	102	0	141	0	0	0	0	0	7	0	0	7	0	0	0	300							
Итого, куб. м	30	0	69	0	98	0	0	0	0	0	5	0	0	5	0	0	0	201							
Итого, % от запаса по породе	15,0%	0,0%	34,1%	0,0%	48,4%	0,0%	0,0%	0,0%	0,0%	0,0%	2,4%	0,0%	0,0%	2,4%	0,0%	0,0%	0,0%	100,0%						2,44%	

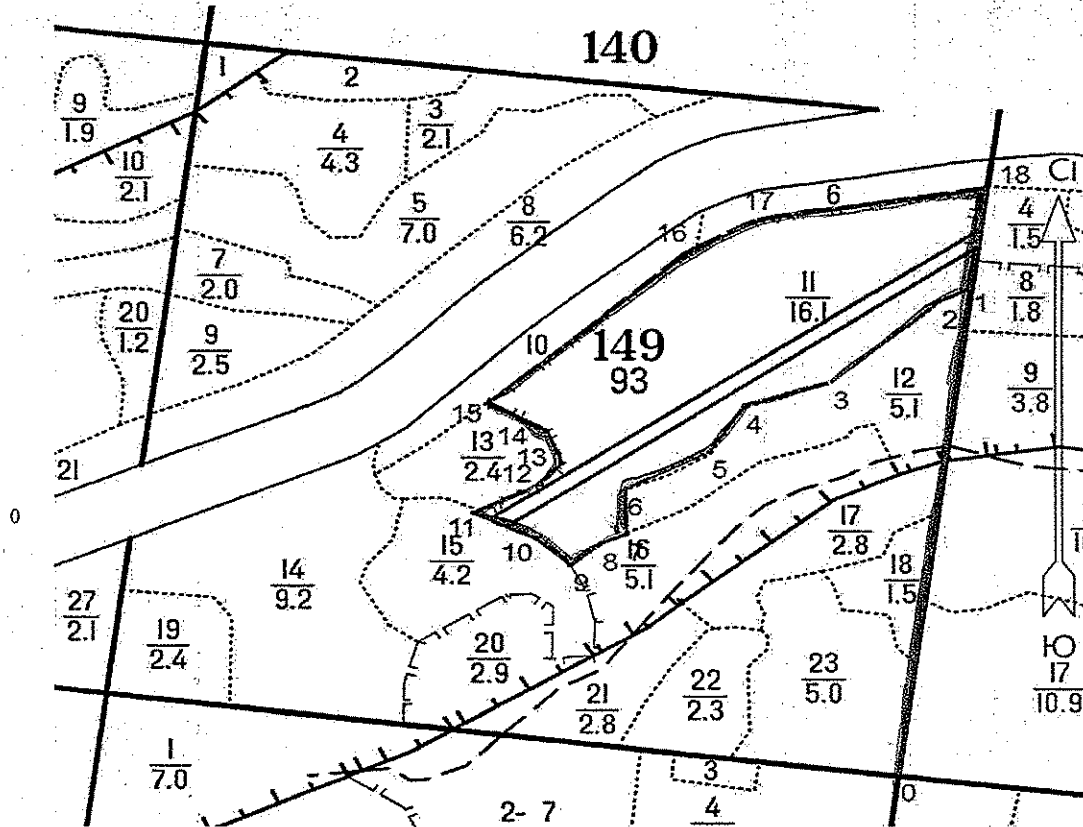
По насаждению: кв. 149 вид. II среднезвешенная категория состояния 2,55

Ступени толщины, см	Количество деревьев по категориям состояния, шт.																		Всего		в том числе подлежит рубке, %
	1		2		3		4		5		5(а,б,в)		5(г,д,е)		шт./куб.м	19					
	Н	З	Н	З	Н	З	Н	З	Н	З	Н	З	Н	З			О				
1	2	3	4	5	6	7	8	9	10	11	12	13	14	15	16	17	18	19			
8	0	0	0	0	0	0	0	0	0	0	0	0	0	0	0	0	0	0	#ДЕЛ/О!		
12	5	0	3	0	10	0	0	0	0	0	0	0	0	0	0	0	1,44	0,00%			
16	13	0	25	0	43	0	0	0	0	0	0	0	0	0	0	0	14,58	0,00%			
20	19	0	44	0	53	0	0	0	0	7	0	0	0	0	0	2	38,78	5,69%			
24	16	0	70	0	72	0	0	0	0	10	0	0	0	0	0	4	80,85	5,95%			
28	25	0	53	0	72	0	0	0	0	8	0	0	0	0	0	1	109,56	5,06%			
32	5	0	21	0	44	0	0	0	0	9	0	0	0	0	0	2	74,56	11,39%			
36	9	0	8	0	31	0	0	0	0	3	0	0	0	0	0	1	62,43	5,88%			
40	0	0	6	0	10	0	0	0	0	0	0	0	0	0	0	0	24,87	0,00%			
44	3	0	0	0	3	0	0	0	0	0	0	0	0	0	0	6	11,21	0,00%			
48	0	0	0	0	0	0	0	0	0	0	0	0	0	0	0	0	0	#ДЕЛ/О!			
52	0	0	0	0	0	0	0	0	0	0	0	0	0	0	0	0	0	#ДЕЛ/О!			
56	0	0	0	0	0	0	0	0	0	0	0	0	0	0	0	0	0	#ДЕЛ/О!			
60	0	0	0	0	0	0	0	0	0	0	0	0	0	0	0	0	0	#ДЕЛ/О!			
64	0	0	0	0	0	0	0	0	0	0	0	0	0	0	0	0	0	#ДЕЛ/О!			
68	0	0	0	0	0	0	0	0	0	0	0	0	0	0	0	0	0	#ДЕЛ/О!			
72	0	0	0	0	0	0	0	0	0	0	0	0	0	0	0	0	0	#ДЕЛ/О!			
Итого, куб. м	55	0	127	0	210	0	0	0	0	25	0	0	19	0	0	6	418				
Итого, % от запаса по породе	13,2%	0,0%	30,5%	0,0%	50,3%	0,0%	0,0%	0,0%	0,0%	6,0%	0,0%	0,0%	4,5%	0,0%	0,0%	1,5%	100,0%		6,02%		

Условные обозначения: Н - не заселено (не поражено, не повреждено), З - заселено
стволовыми вредителями (поражено болезнями, повреждено огнем), О - отработано вредителями.

Абрис участка

Масштаб 1: 10000



№ квартала	№ выдела	№ лесопатологического выдела	Размер ленты (круговой площадки) перечета				Координаты начала, конца поворотных точек лент перечета/центров круговых площадок перечета
			длина, м	ширина, м	радиус, м	площадь, га	
149	11	1	1610	10	5.1	1,61	

Пространственное размещение лесопатологических выделов
(включается в Акт выделении лесопатологических выделов, для указания пространственного расположения поврежденных и погибших насаждений)

Номера точек	Координаты	Длина, м	Номера точек	Координаты	Длина, м	Номера точек	Координаты	Длина, м
0	56.96537243 52.97149192	759	8	56.9685663 52.96496981	51	16	56.9726336 52.96693802	106
1	56.97214 52.97306	45	9	56.96826356 52.96432984	64	17	56.97307456 52.96849568	300
2	56.9719623 52.97239588	191	10	56.96864528 52.96354497	91	18	56.97350893 52.97337395	154
3	56.97083688 52.9700292	121	11	56.96899409 52.96219258	101			

4	56.97050123 52.96813344	84	12	56.96940872 52.96366572	43			
5	56.96986942 52.96737272	127	13	56.9696983 52.96412457	54			
6	56.96934291 52.96551318	71	14	56.97014584 52.96379854	89			
7	56.96870451 52.96554941	38	15	56.97054072 52.96253068	355			

Исполнитель работ по проведению лесопатологического обследования:

Начальник Люкшудьинского производственного участка Завьяловолес-филиала АУ УР "Удмуртлес"

Чирков Ю.С.

Дата составления документа 18.11.2021 (вторник)

Телефон: 89159156153

СОГЛАСОВАНО:

И.о. руководителя ГКУ УР "Завьяловское лесничество"

Красноперов С.В.

Лесничий Люкшудьинского участкового лесничества ГКУ УР "Завьяловское лесничество"

Егоров А.М.

Приложение 4

к акту лесопатологического обследования
в Люкшудьинском участковом лесничестве, кв. 149 выд.11

Фото 1



14.09.2021 56,97243 52,97151

Фото 2



14.09.2021 56,97197 52,96895

Фото 3



14.09.2021 56,97158 52,96751

Фото 4



14.09.2021 56,97110 52,96685