

УТВЕРЖДАЮ:
Заместитель министра
природных ресурсов и охраны
окружающей среды Удмуртской Республики
Ю.А. Долматов
« 18 » исентя 2021 года

Акт
лесопатологического обследования № 2021-8-645
лесных насаждений Завьяловского лесничества
Удмуртской Республики

Способ лесопатологического обследования: 1. Визуальный

2. Инструментальный

Участковое лесничество	Урочище (дача)	Квартал	Выдел	Площадь выдела, га	Лесопатологический выдел	Площадь лесопатологического выдела, га
Пригородное		64	11	0,8	1	0,8

Лесопатологическое обследование проведено на общей площади: 0,8

Кадастровый номер участка: _____
(для участков, предоставленных в постоянное(бессрочное) пользование, аренду)

Документ о праве пользования:

(тип документа о праве пользования, дата, номер, вид разрешенного использования лесов)

Инструментальное (детальное) обследование лесных насаждений.
(раздел включается в акт в случае проведения лесопатологического обследования инструментальным способом)

2.1 Лесничество Завьяловское Участковое лесничество Пригородное
Урочище(дача) Квартал 64 Выдел 11
Лесопатологический выдел 1 Площадь лесопатологического выдела 0,8

Наличие ограничений или особенностей участка, влияющих на назначение СОМ:
ОЗУ: участки леса вокруг населенных пунктов

угрозы возникновения очагов вредных организмов или пожарной опасности в лесах).

2.2 Фактическая таксационная характеристика лесного насаждения соответствует (не соответствует)
таксационному описанию (нужное подчеркнуть). Причины несоответствия:
Давность лесоустройства 1996 год.

Ведомость насаждений с выявленными несоответствиями таксационным описаниям
приведена в приложении 1 к Акту

2.3 Состояние насаждений:

с нарушенной устойчивостью (средневзвешенная категория состояния $\geq 1,51 \leq 4,50$)

с утраченной устойчивостью (средневзвешенная категория состояния $\geq 4,51$)

устойчивое (средневзвешенная категория состояния $< 1,50$)

2.4. Причины ослабления, повреждения, средневзвешенная категория состояния насаждения:
повреждение стволовыми вредителями, СКС 2,78

Вид пожара	Порода	Состояние корневых лап		Состояние корневой шейки		Высушивание луба		Обугленность древесины более 1/3 высоты ствола	
		процент поврежденных огнем корней	процент деревьев с данным повреждением	Обугленность древесины корневой шейки по окружности (1/4;2/4;3/4;бол)	процент деревьев с данным повреждением	по окружности и (1/4;2/4;3/4; бол)и3/4	процент деревьев с данным повреждением	по окружности ствола (менее 1/2; более 1/2)	процент деревьев с данным повреждением
1	2	3	4	5	6	7	8	9	10

2.4.1 Заселено (отработано) стволовыми вредителями:

Вид вредителя	Порода	Встречаемость заселенных деревьев, % от запаса породы	Встречаемость отработанных деревьев, % от запаса породы	Степень заселения лесного насаждения (слабая, средняя, сильная)
1	2	3	4	5
стволовые вредители	П	49,1	14,1	сильная

2.4.3. Поражено болезнями:

Болезнь/возбудитель	Порода	Встречаемость, % от запаса насаждения	Степень поражения лесного насаждения (слабая, средняя, сильная)
1	2	3	4

2.5. Выборке подлежит 18,1% деревьев (указывается общий % запаса деревьев, подлежащий рубке, от общего запаса насаждения), в том числе:

без признаков ослабления _____ причины ослабления _____
 ослабленных _____ причины ослабления _____
 сильно ослабленных _____ причины ослабления _____
 усыхающих 0,0% причины ослабления _____

свежего сухостоя 14,0%
 свежего ветровала 0,0%
 свежего бурелома 0,0%

старого сухостоя 4,1%
 старого ветровала 0,0%
 старого бурелома 0,0%

2.6. Полнота лесного насаждения после уборки деревьев, подлежащих рубке, составит 0,3

Критическая полнота для данной категории лесных насаждений и преобладающей породы составляет не лимитируется

ЗАКЛЮЧЕНИЕ к инструментальному обследованию участка.




С целью предотвращения негативных процессов, снижения от их воздействия назначено:

Участковое лесничество	Урочище (дача)	Квартал	Выдел	Площадь выдела, га	Лесопатологический выдел	Площадь лесопатологического выдела, га	Вид мероприятия	Площадь мероприятия, га	Породы	Доля выбираемой древесины по запасу, %	Рекомендуемый срок проведения
1	2	3	4	5	6	7	8	9	10	11	12
Пригородное		64	11	0,8	1	0,8	ВСП	0,8	Е	0,0%	2021
									П	18,1%	
									С	0,0%	
									Б	0,0%	
									Ос	0,0%	
									Лп	0,0%	
									Л	0,0%	
									Д	0,0%	
									Я	0,0%	
									Кл	0,0%	
									Олс	0,0%	
									Ивд	0,0%	
									Итого:	18,1%	

Ведомость временной пробной площади и абрис участка прилагаются (приложение 2 и 3 к Акту)
 РЕКОМЕНДАЦИИ по проведению мероприятий, не относящихся к мероприятиям по предупреждению распространения вредных организмов.

Дата проведения ЛПО 04.10.2021
 Дата составления документов 08.12.2021

Исполнитель работ по проведению лесопатологического обследования:
 И.о. руководителя ГКУ УР "Завьяловское лесничество"
 Инженер ОЗЛ ГКУ УР "Завьяловское лесничество"
 Лесничий Пригородного участкового лесничества
 ГКУ УР "Завьяловское лесничество"

 Красноперов С.В.
 Галиамов К.К.
 Васильев О.В.

Ведомость участков леса с выявленными несоответствиями таксационным описаниям

Субъект Российской Федерации Удмуртская Республика Лесничество Завьяловское
Участковое лесничество Пригородное Урочище(лесная дача)

1	2	3	4	5	6	7	8	9	10	Таксационная характеристика								20	21			
										состав	11	12	13	14	15	16	17			18	19	
ТО	1996	64	11	0,8	Защитные	Леса, выполняющие функции защиты природных и иных объектов; зеленые зоны.	ОЗУ: опушки леса вдоль дорог	1	0,8	7Е2П1Лп	Е	80	24	28	КС	0,5	1	270	1	165	1	0,8
Ф	2021	64	11	0,8	Защитные	Леса, выполняющие функции защиты природных и иных объектов; зеленые зоны.	ОЗУ: опушки леса вдоль дорог	1	0,8	8Е1П1Лп	Е	105	24	26	КС	0,3	1	165	1	165	1	0,8

Условные обозначения:

ТО - таксационные описания

Ф - фактическая характеристика лесного насаждения

Исполнитель работ по проведению лесопатологического обследования:

И.о. руководителя ГКУ УР "Завьяловское лесничество"

Инженер ОЗЛ ГКУ УР "Завьяловское лесничество"

Лесничий Пригородного участкового лесничества

ГКУ УР "Завьяловское лесничество"

Дата составления документа 08.11.2021

Красноперов С.В.

Галимов К.К.

Васильев О.В.

Результаты проведения лесопатологического обследования в лесных насаждениях,
поврежденных вредителями леса (хвое-листогрызущими) за октябрь 2021 г.

Субъект Российской Федерации: Удмуртская Республика
Участковое лесничество: Пригородное
Лесничество: Завьяловское

1	2	3	4	5	6	7	8	9	10	11	12	13	14	15	16	17	Распределение деревьев по категориям состояния, % от запаса												34	35	36										
																	Без признаков ослабления				ослабленные				сильно ослабленные							исключенные				сажки врозь				сажки врозь	
1	2	3	4	5	6	7	8	9	10	11	12	13	14	15	16	17	18	19	20	21	22	23	24	25	26	27	28	29	30	31	32	33	34	35	36						
																																				Н	Р	Н	Р	Н	Р
64	11	0,8	Защитные	Леса, выполняющие функции защиты природных и иных объектов: зеленые зоны	ОЗУ, опушки леса вдоль дорог	1	0,8	РЕШПН	Лп	105	24	26	КС	0,3	1	165	18	19	20	21	22	23	24	25	26	27	28	29	30	31	32	33	34	35	36						
									Е	12,7%	0,0%	36,6%	0,0%	50,7%	0,0%	0,0%	12,7%	0,0%	10,4%	0,0%	0,0%	0,0%	0,0%	0,0%	0,0%	0,0%	0,0%	0,0%	0,0%	0,0%	0,0%	0,0%	0,0%	0,0%	0,0%	0,0%	0,0%				
									П	14,2%	0,0%	10,4%	0,0%	12,1%	0,0%	0,0%	14,2%	0,0%	10,4%	0,0%	0,0%	0,0%	0,0%	0,0%	0,0%	0,0%	0,0%	0,0%	0,0%	0,0%	0,0%	0,0%	0,0%	0,0%	0,0%	0,0%	0,0%	0,0%			
									С	0	0	0	0	0	0	0	0	0	0	0	0	0	0	0	0	0	0	0	0	0	0	0	0	0	0	0	0	0	0		
									Б	0	0	0	0	0	0	0	0	0	0	0	0	0	0	0	0	0	0	0	0	0	0	0	0	0	0	0	0	0	0		
									Ос	0	0	0	0	0	0	0	0	0	0	0	0	0	0	0	0	0	0	0	0	0	0	0	0	0	0	0	0	0	0		
									Лп	31	34,0%	0,0%	26,0%	0,0%	40,1%	0,0%	0,0%	31	34,0%	0,0%	26,0%	0,0%	40,1%	0,0%	0,0%	0,0%	0,0%	0,0%	0,0%	0,0%	0,0%	0,0%	0,0%	0,0%	0,0%	0,0%	0,0%	0,0%	0,0%		
									Л	0	0	0	0	0	0	0	0	0	0	0	0	0	0	0	0	0	0	0	0	0	0	0	0	0	0	0	0	0	0	0	
									Д	0	0	0	0	0	0	0	0	0	0	0	0	0	0	0	0	0	0	0	0	0	0	0	0	0	0	0	0	0	0	0	0
									Я	0	0	0	0	0	0	0	0	0	0	0	0	0	0	0	0	0	0	0	0	0	0	0	0	0	0	0	0	0	0	0	0
									Кл	0	0	0	0	0	0	0	0	0	0	0	0	0	0	0	0	0	0	0	0	0	0	0	0	0	0	0	0	0	0	0	0
									Олс	0	0	0	0	0	0	0	0	0	0	0	0	0	0	0	0	0	0	0	0	0	0	0	0	0	0	0	0	0	0	0	0
									Ивд	0	0	0	0	0	0	0	0	0	0	0	0	0	0	0	0	0	0	0	0	0	0	0	0	0	0	0	0	0	0	0	
Всего										420	14,9%	0,0%	28,2%	0,0%	38,8%	0,0%	0,0%	14,9%	0,0%	28,2%	0,0%	38,8%	0,0%	0,0%	0,0%	0,0%	0,0%	0,0%	0,0%	0,0%	0,0%	0,0%	0,0%	0,0%	0,0%	0,0%	0,0%	0,0%	0,0%		

Условные обозначения: Н - деревья не подлежат рубке; Р - деревья подлежат рубке
Исполнитель работ по проведению лесопатологического обследования:
И.о. руководителя ГКУ УР "Завьяловское лесничество" Кристианов С.В.
Инженер ОЗЛ ГКУ УР "Завьяловское лесничество" Галиков К.К.
Лесничий Пригородного участкового лесничества Васильев О.В.
ГКУ УР "Завьяловское лесничество"
Дата составления документа 08.11.2021

1.1. Субъект Российской Федерации	Удмуртская Республика	Лесничество	Завьяловское
Участковое лесничество	Пригородное		
Квартал	64	Выдел	11
Лесопатологический выдел	1	Площадь выдела	0,8
		Площадь лесопатологического выдела	0,8

1.2. Метод перече́та:
сплошной, ленты пере́чета, круговые площадки постоянного радиуса,
реласкопические площадки (нужное подчеркнуть).
Количество лент/площадок ___шт. Размеры площадок (длина*ширина/радиус)___м
Размер временной пробной площади 0,8 га

1.3. Фактическая таксационная характеристика насаждения:

Состав	8Е1П1Лп	Возраст	105 лет;	тип леса	КС	полнота	0,3
запас на га	165,0875	кбм;	возобновление	6Е4П 25 лет 3,0 м 2,0 тыс.шт/га			

1.4. Номер очага вредных организмов _____
Тип очага вредных организмов: эпизодический, хронический (нужное подчеркнуть).
Фаза развития очага вредных организмов: начальная, нарастания численности, собственно вспышка,
кризис (нужное подчеркнуть).

1.5. Причина ослабления, повреждения насаждения и время:
уссурийский полиграф, 2021 год повреждения

Состояние насаждения: сильно ослабленное лесное насаждение

Средневзвешенная категория состояния насаждения: 2,78

1.6. Назначенные мероприятия: ВСП

Исполнитель работ по проведению лесопатологического обследования:

И.о. руководителя ГКУ УР "Завьяловское лесничество"

Красноперов С.В.

Инженер ОЗЛ ГКУ УР "Завьяловское лесничество"

Галлямов К.К.

Лесничий Пригородного участкового лесничества
ГКУ УР "Завьяловское лесничество"

Васильев О.В.

Дата составления документа 08.11.2021

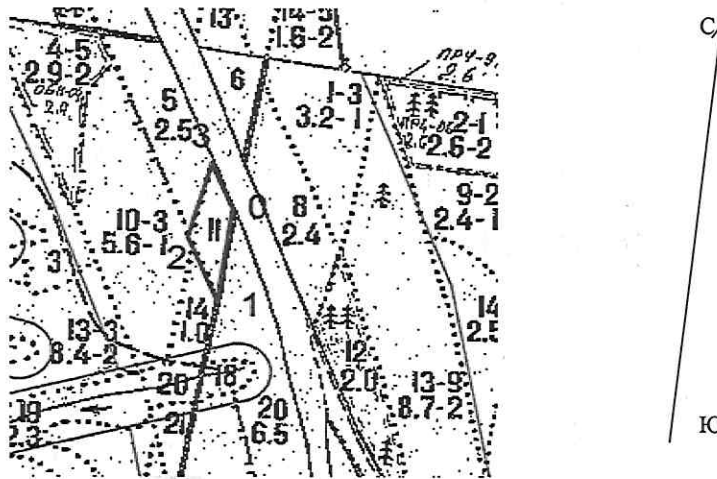
По насаждению: _____ средневзвешенная категория состояния _____

Ступени толщины, см	Количество деревьев по категориям состояния, шт.																								Всего		в том числе подлежит рубке, %
	1			2			3			4			5			5(а,б,в)			5(г,д,е)			шт./куб.м					
	Н	З	О	Н	З	О	Н	З	О	Н	З	О	Н	З	О	Н	З	О	Н	З	О						
1	2	3	3	4	5	6	7	8	9	10	11	12	13	14	15	16	17	18	19								
8	0	0	0	0	0	0	0	0	0	0	0	0	0	0	0	0	0	0	0	0	0	0	0	0	#ДЕЛЮ!		
12	4	0	13	0	0	14	0	0	0	0	46	0	34	0	0	0	12	77	6,16	59,7%							
16	13	0	18	0	0	26	0	0	0	0	34	0	24	0	0	0	10	91	15,38	37,4%							
20	14	0	19	0	0	29	0	0	0	0	34	0	26	0	0	0	8	96	28,84	35,4%							
24	10	0	22	0	0	22	0	0	0	0	16	0	12	0	0	0	4	70	33,12	22,9%							
28	8	0	16	0	0	19	0	0	0	0	4	0	4	0	0	0	0	47	33,26	8,5%							
32	3	0	9	0	0	11	0	0	0	0	1	0	1	0	0	0	0	24	24,16	4,2%							
36	3	0	3	0	0	9	0	0	0	0	0	0	0	0	0	0	0	15	20,25	0,0%							
40	0	0	0	0	0	0	0	0	0	0	0	0	0	0	0	0	0	0	0	0	0	0	0	0	#ДЕЛЮ!		
44	0	0	0	0	0	0	0	0	0	0	0	0	0	0	0	0	0	0	0	0	0	0	0	0	0	#ДЕЛЮ!	
48	0	0	0	0	0	0	0	0	0	0	0	0	0	0	0	0	0	0	0	0	0	0	0	0	0	#ДЕЛЮ!	
52	0	0	0	0	0	0	0	0	0	0	0	0	0	0	0	0	0	0	0	0	0	0	0	0	0	#ДЕЛЮ!	
56	0	0	0	0	0	0	0	0	0	0	0	0	0	0	0	0	0	0	0	0	0	0	0	0	0	0	#ДЕЛЮ!
60	0	0	0	0	0	0	0	0	0	0	0	0	0	0	0	0	0	0	0	0	0	0	0	0	0	0	#ДЕЛЮ!
64	0	0	0	0	0	0	0	0	0	0	0	0	0	0	0	0	0	0	0	0	0	0	0	0	0	0	#ДЕЛЮ!
68	0	0	0	0	0	0	0	0	0	0	0	0	0	0	0	0	0	0	0	0	0	0	0	0	0	0	#ДЕЛЮ!
72	0	0	0	0	0	0	0	0	0	0	0	0	0	0	0	0	0	0	0	0	0	0	0	0	0	0	#ДЕЛЮ!
Итого, куб. м	24	0	46	0	0	63	0	0	0	0	29	0	23	0	0	0	7	161									
Итого, % от запаса по породе	14,9%	0,0%	28,2%	0,0%	0,0%	38,8%	0,0%	0,0%	0,0%	0,0%	18,1%	0,0%	14,0%	0,0%	0,0%	0,0%	4,1%	100,0%								18,1%	

Условные обозначения: Н - не заселено (не поражено, не повреждено), З - заселено
стволовыми вредителями (поражено болезнями, повреждено огнем), О - отработано вредителями.

Абрис участка

Масштаб 1: 10000



№ квартала	№ выдела	№ лесопатологического выдела	Размеры ленты (круговой площадки) перечега				Координаты начала, конца поворотных точек лент	Координаты центров круговых площадок перечега
			длина, м	ширина, м	радиус, м	площадь, га		
64	11	1				0,8		

Пространственное размещение лесопатологических выделов
(включается в Акт выделении лесопатологических выделов, для указания пространственного расположения поврежденных и погибших насаждений)

Номера точек	Координаты	Длина, м
0-1	56.696052° 53.321607°	90
1-2	56.694629° 53.321389°	150
2-3	56.695690° 53.320540°	110
3-0	56.696851° 53.321048°	130

Исполнитель работ по проведению лесопатологического обследования:

И.о. руководителя ГКУ УР "Завьяловское лесничество"

Красноперов С.В.

Инженер ОЗЛ ГКУ УР "Завьяловское лесничество"

Галлямов К.К.

Лесничий Пригородного участкового лесничества
ГКУ УР "Завьяловское лесничество"

Васильев О.В.

ДАТА СОСТАВЛЕНИЯ ДОКУМЕНТА: 08.12.2021

Пригородное участковое лесничество квартал 64 выдел 11

Фото 1



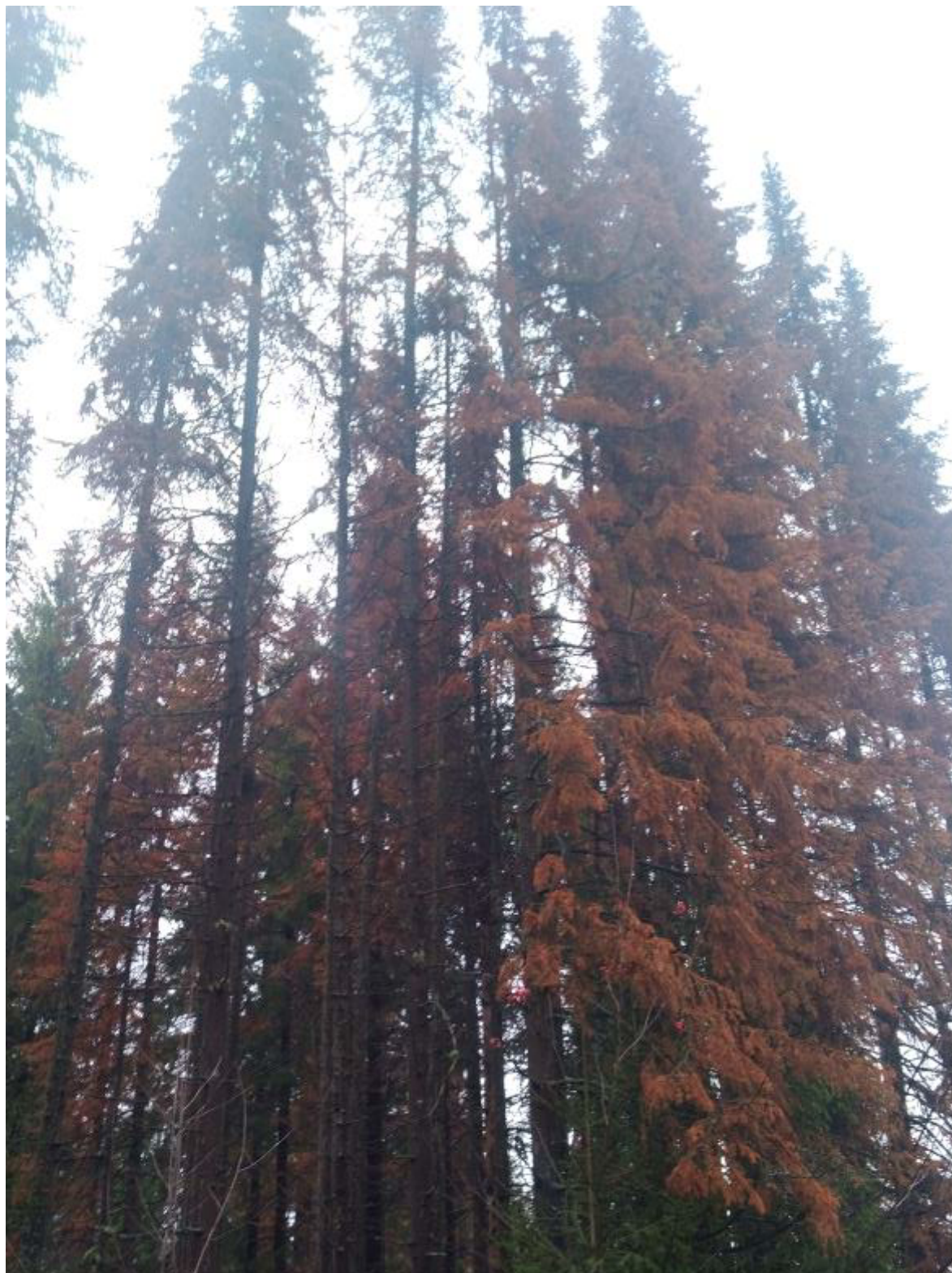
Дата 04.10.2021 г. Координаты 56.696448° 53.321092°

Фото 2



Дата 04.10.2021 г. Координаты 56.696346° 53.321191°

Фото 3



Дата 04.10.2021 г. Координаты 56.696214° 53.321351°