

УТВЕРЖДАЮ:  
Заместитель министра  
природных ресурсов и охраны  
окружающей среды Удмуртской Республики  
Ю.А. Долматов  
« 18 » ноября 2021 года

Акт  
лесопатологического обследования № 2021-8-643  
лесных насаждений Завьяловского лесничества  
Удмуртской Республики

Способ лесопатологического обследования: 1. Визуальный

2. Инструментальный

Участковое лесничество	Урочище (дача)	Квартал	Выдел	Площадь выдела, га	Лесопатологический выдел	Площадь лесопатологического выдела, га
Пригородное		29	11	3,1	1	3,1

Лесопатологическое обследование проведено на общей площади: 3,1

Кадастровый номер участка: \_\_\_\_\_  
(для участков, предоставленных в постоянное(бессрочное) пользование, аренду)

Документ о праве пользования:

\_\_\_\_\_  
\_\_\_\_\_  
(тип документа о праве пользования, дата, номер, вид разрешенного использования лесов)

**Инструментальное (детальное) обследование лесных насаждений.**  
(раздел включается в акт в случае проведения лесопатологического обследования инструментальным способом)

2.1 Лесничество Завьяловское Участковое лесничество Пригородное  
Урочище(дача) Квартал 29 Выдел 11  
Лесопатологический выдел 1 Площадь лесопатологического выдела 3,1

Наличие ограничений или особенностей участка, влияющих на назначение СОМ:  
ОЗУ: опушки леса вдоль дорог

угрозы возникновения очагов вредных организмов или пожарной опасности в лесах).

2.2 Фактическая таксационная характеристика лесного насаждения соответствует ( не соответствует )  
таксационному описанию (нужное подчеркнуть). Причины несоответствия:  
Давность лесоустройства 1996 год.

Ведомость насаждений с выявленными несоответствиями таксационным описаниям  
приведена в приложении 1 к Акту

2.3 Состояние насаждений:

с нарушенной устойчивостью (средневзвешенная категория состояния  $\geq 1,51 \leq 4,50$ )

с утраченной устойчивостью (средневзвешенная категория состояния  $\geq 4,51$ )

устойчивое (средневзвешенная категория состояния  $< 1,50$ )

2.4. Причины ослабления, повреждения, средневзвешенная категория состояния насаждения:  
повреждение стволовыми вредителями, СКС 2,55

Вид пожара	Порода	Состояние корневых лап		Состояние корневой шейки		Высушивание луба		Обугленность древесины более 1/3 высоты ствола	
		процент поврежденных огнем корней	процент деревьев с данным повреждением	Обугленность корневой шейки по окружности (1/4;2/4;3/4;бол)	процент деревьев с данным повреждением	по окружности и (1/4;2/4;3/4; болн3/4	процент деревьев с данным повреждением	по окружности ствола (менее 1/2; более 1/2)	процент деревьев с данным повреждением
1	2	3	4	5	6	7	8	9	10

2.4.1 Заселено (отработано) стволовыми вредителями:

Вид вредителя	Порода	Встречаемость заселенных деревьев, % от запаса породы	Встречаемость отработанных деревьев, % от запаса породы	Степень заселения лесного насаждения (слабая, средняя, сильная)
1	2	3	4	5
стволовые вредители	П	8,5		

2.4.3. Поражено болезнями:

Болезнь/возбудитель	Порода	Встречаемость, % от запаса насаждения	Степень поражения лесного насаждения (слабая, средняя, сильная)
1	2	3	4

2.5. Выборке подлежит 1,6% деревьев (указывается общий % запаса деревьев, подлежащий рубке, от общего запаса насаждения), в том числе:

без признаков ослабления \_\_\_\_\_ причины ослабления \_\_\_\_\_  
 ослабленных \_\_\_\_\_ причины ослабления \_\_\_\_\_  
 сильно ослабленных \_\_\_\_\_ причины ослабления \_\_\_\_\_  
 усыхающих 0,0% причины ослабления \_\_\_\_\_

свежего сухостоя 1,6%  
 свежего ветровала 0,0%  
 свежего бурелома 0,0%

старого сухостоя 0,0%  
 старого ветровала 0,0%  
 старого бурелома 0,0%

2.6. Полнота лесного насаждения после уборки деревьев, подлежащих рубке, составит 0,4

Критическая полнота для данной категории лесных насаждений и преобладающей породы составляет не лимитируется

**ЗАКЛЮЧЕНИЕ к инструментальному обследованию участка.**

С целью предотвращения негативных процессов, снижения от их воздействия назначено:

Участковое лесничество	Урочище (дача)	Квартал	Выдел	Площадь выдела, га	Лесопатологический выдел	Площадь лесопатологического выдела, га	Вид мероприятия	Площадь мероприятия, га	Породы	Доля выбираемой древесины по запасу, %	Рекомендуемый срок проведения
1	2	3	4	5	6	7	8	9	10	11	12
Пригородное		29	11	3,1	1	3,1	ВСП	3,1	Е	0,0%	2021
									П	1,6%	
									С	0,0%	
									Б	0,0%	
									Ос	0,0%	
									Лп	0,0%	
									Л	0,0%	
									Д	0,0%	
									Я	0,0%	
									Кл	0,0%	
									Оле	0,0%	
									Ивд	0,0%	
									Итого:	1,6%	

Ведомость временной пробной площади и абрис участка прилагаются (приложение 2 и 3 к Акту)

РЕКОМЕНДАЦИИ по проведению мероприятий, не относящихся к мероприятиям по предупреждению распространения вредных организмов.

Дата проведения ЛПО 04.10.2021

Дата составления документов 08.10.2021

Исполнитель работ по проведению лесопатологического обследования:

И.о. руководителя ГКУ УР "Завьяловское лесничество"

Инженер ОЗЛ ГКУ УР "Завьяловское лесничество"

Лесничий Пригородного участкового лесничества

ГКУ УР "Завьяловское лесничество"

 Красноперов С.В.  
 Галлямов К.К.  
 Васильев О.В.

Ведомость участков леса с выделенными несоответствиями таксационным описаниям

Субъект Российской Федерации Удмуртская Республика Лесничество Завьяловское  
Участковое лесничество Пригородное Урочище(лесная дача)

1	2	3	4	5	6	7	8	9	10	Таксационная характеристика								Заложено пробных площадей			
										11	12	13	14	15	16	17	18	19	количество, шт.	площадь, га	
ТО	1996	29	11	3,1	Защитные	Леса, выполняющие функции защиты природных и иных объектов; зеленые зоны.	ОЗУ: опушки леса вдоль дорог	1	3,1	3,1	состав	Е	60	20	20	КС	0,7	1	330	20	21
Ф	2021	29	11	3,1	Защитные	Леса, выполняющие функции защиты природных и иных объектов; зеленые зоны.	ОЗУ: опушки леса вдоль дорог	1	3,1	3,1	состав	Е	85	26	28	КС	0,4	1	216	1	3,1

Условные обозначения:

ТО - таксационные описания  
Ф - фактическая характеристика лесного насаждения

Исполнитель работ по проведению лесопатологического обследования:

И.о. руководителя ГКУ УР "Завьяловское лесничество"

Красноперов С.В.

Инженер ОЗП ГКУ УР "Завьяловское лесничество"

Галлямов К.К.

Лесничий Пригородного участкового лесничества  
ГКУ УР "Завьяловское лесничество"

Васильев О.В.

Дата составления документа 08.11.2021



1.1. Субъект Российской Федерации	Удмуртская Республика	Лесничество	Завьяловское		
Участковое лесничество	Пригородное				
Квартал	29	Выдел	11	Площадь выдела	3,1
Лесопатологический выдел	1	Площадь лесопатологического выдела			3,1

1.2. Метод перече́та:  
сплошной, ленты пере́чета, круговые площадки постоянного радиуса,  
реласкопические площадки (нужное подчеркнуть).  
Количество лент/площадок шт. Размеры площадок (длина\*ширина/радиус) м  
Размер временной пробной площади 0,31 га

1.3. Фактическая таксационная характеристика насаждения:

Состав	6Е2П2Лп	Возраст	85 лет;	тип леса	КС	полнота	0,4
запас на га	215,6451613	кбм;	возобновление	6Е4П 30 лет 3,5 м 1,5 тыс.шт/га			

1.4. Номер очага вредных организмов \_\_\_\_\_  
Тип очага вредных организмов: эпизодический, хронический (нужное подчеркнуть).  
Фаза развития очага вредных организмов: начальная, нарастания численности, собственно вспышка,  
кризис (нужное подчеркнуть).

1.5. Причина ослабления, повреждения насаждения и время:  
уссурийский полиграф, 2021 год повреждения

Состояние насаждения: сильно ослабленное лесное насаждение

Средневзвешенная категория состояния насаждения: 2,55 -

1.6. Назначенные мероприятия: ВСП

Исполнитель работ по проведению лесопатологического обследования:

И.о. руководителя ГКУ УР "Завьяловское лесничество"

Красноперов С.В.

Инженер ОЗЛ ГКУ УР "Завьяловское лесничество"

Галлямов К.К.

Лесничий Пригородного участкового лесничества  
ГКУ УР "Завьяловское лесничество"

Васильев О.В.

Дата составления документа 08.11.2021

**ВЕДОМОСТЬ ПЕРЕЧЕТА ДЕРЕВЬЕВ**  
(для сплошного, ленточного и перечета на круговых площадках постоянного радиуса)

Порода: Е средневзвешенная категория состояния \_\_\_\_\_

Ступени толщины, см	Количество деревьев по категориям состояния, шт.																Всего			в том числе подлежит рубке, %						
	1		2		3		4		5		5(а,б,в)				5(г,д,е)				шт./куб.м		20					
	Н	З	Н	З	Н	З	Н	З	Н	З	Н	З	Н	З	Н	З	О	18	19			0				
1																										
8																										
12																										
16	2		1			4				0		0		0		0		0		0		0	7	1,26	0,00%	
20	3		1			2				0		0		0		0		0		0		6	1,92	0,00%		
24	1		2			5				0		0		0		0		0		0		8	4	0,00%		
28	2		3			4				0		0		0		0		0		0		9	6,66	0,00%		
32	1		2			11				0		0		0		0		0		0		14	14,28	0,00%		
36	1		1			3				0		0		0		0		0		0		4	5,4	0,00%		
40			1			1				0		0		0		0		0		0		2	3,44	0,00%		
44						1				0		0		0		0		0		0		1	2,14	0,00%		
48										0		0		0		0		0		0		0	0	0	#ДЕЛ/0!	
52										0		0		0		0		0		0		0	0	0	0	#ДЕЛ/0!
56										0		0		0		0		0		0		0	0	0	0	#ДЕЛ/0!
60										0		0		0		0		0		0		0	0	0	0	#ДЕЛ/0!
64										0		0		0		0		0		0		0	0	0	0	#ДЕЛ/0!
68										0		0		0		0		0		0		0	0	0	0	#ДЕЛ/0!
72										0		0		0		0		0		0		0	0	0	0	#ДЕЛ/0!
Итого, шт.	10	0	10	0		31	0	0	0	0	0	0	0	0	0	0	0	0	0	0	0	51				
Итого, куб. м	6	0	7	0		26	0	0	0	0	0	0	0	0	0	0	0	0	0	0	0		39			
Итого, % от запаса по породе	14,5%	0,0%	19,1%	0,0%		66,4%	0,0%	0,0%	0,0%	0,0%	0,0%	0,0%	0,0%	0,0%	0,0%	0,0%	0,0%	0,0%	0,0%	0,0%	0,0%	100,0%				0,0%





Порода: \_\_Лп\_\_ средневзвешенная категория состояния

Ступени тошницы, см	Количество деревьев по категориям состояния, шт.																	Всего		в том числе подлежит рубке, %						
	1			2			3			4			5			5(а,б,в)			5(г,д,е)			шт./куб.м	20			
	Н	З	О	Н	З	О	Н	З	О	Н	З	О	Н	З	О	Н	З	О	Н		З			О		
1	2	3	3	4	5		6	7	8	9	10	11	12	13	14	15	16	17	18	19	0	0	0			
8											0	0	0	0	0	0	0	0	0	0	0	0	0	0	#ДЕЛЮ!	
12				2			1				0	0	0	0	0	0	0	0	0	3		0,27			0	
16	2	1	1				1				0	0	0	0	0	0	0	0	0	4		0,72			0	
20	1						3				0	0	0	0	0	0	0	0	0	4		1,28			0	
24	1			2			4				0	0	0	0	0	0	0	0	0	7		3,36			0	
28	1			2			3				0	0	0	0	0	0	0	0	0	6		4,08			0	
32				1							0	0	0	0	0	0	0	0	0	1		0,92			0	
36							3				0	0	0	0	0	0	0	0	0	3		3,6			0	
40							1				0	0	0	0	0	0	0	0	0	1		1,5			0	
44											0	0	0	0	0	0	0	0	0	0		0			0	#ДЕЛЮ!
48											0	0	0	0	0	0	0	0	0	0		0			0	#ДЕЛЮ!
52											0	0	0	0	0	0	0	0	0	0		0			0	#ДЕЛЮ!
56											0	0	0	0	0	0	0	0	0	0		0			0	#ДЕЛЮ!
60											0	0	0	0	0	0	0	0	0	0		0			0	#ДЕЛЮ!
64											0	0	0	0	0	0	0	0	0	0		0			0	#ДЕЛЮ!
68											0	0	0	0	0	0	0	0	0	0		0			0	#ДЕЛЮ!
72											0	0	0	0	0	0	0	0	0	0		0			0	#ДЕЛЮ!
Итого, шт.	5	0	8	0	8	0	16	0	0	0	0	0	0	0	0	0	0	0	0	29						
Итого, куб. м	2	0	4	0	4	0	10	0	0	0	0	0	0	0	0	0	0	0	0	16						
Итого, % от запаса по породе	11,7%	0,0%	22,9%	0,0%	0,0%	0,0%	65,4%	0,0%	0,0%	0,0%	0,0%	0,0%	0,0%	0,0%	0,0%	0,0%	0,0%	0,0%	0,0%	100,0%						0,0%

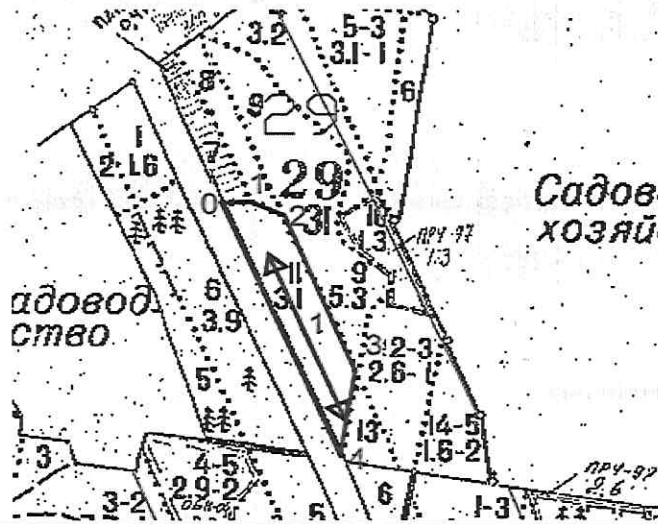
По насаждению: \_\_\_\_\_ средневзвешенная категория состояния \_\_\_\_\_

Ступени толщины, см	Количество деревьев по категориям состояния, шт.																		Всего	в том числе подлежит рубке, %
	1		2		3		4		5		5(а,б,в)		5(г,д,е)		шт./куб.м					
	Н	З	Н	З	Н	З	Н	З	Н	З	Н	З	Н	З	О	Н	З	О		
1	2	3	4	5	6	7	8	9	10	11	12	13	14	15	16	17	18	19		
8	0	0	0	0	0	0	0	0	0	0	0	0	0	0	0	0	0	0	0	#ДЕЛ/0!
12	1	0	7	0	10	0	0	0	0	1	0	1	0	0	0	0	19	1,55	5,3%	
16	7	0	6	0	7	0	0	0	0	2	0	2	0	0	0	0	22	3,74	9,1%	
20	5	0	4	0	9	0	0	0	0	1	0	1	0	0	0	0	19	5,72	5,3%	
24	5	0	5	0	11	0	0	0	0	1	0	1	0	0	0	0	22	10,44	4,5%	
28	3	0	5	0	10	0	0	0	0	0	0	0	0	0	0	0	18	12,66	0,0%	
32	1	0	3	0	14	0	0	0	0	0	0	0	0	0	0	0	18	17,78	0,0%	
36	1	0	0	0	6	0	0	0	0	0	0	0	0	0	0	0	7	9	0,0%	
40	0	0	1	0	2	0	0	0	0	0	0	0	0	0	0	0	3	4,94	0,0%	
44	0	0	0	0	1	0	0	0	0	0	0	0	0	0	0	0	1	2,14	0,0%	
48	0	0	0	0	0	0	0	0	0	0	0	0	0	0	0	0	0	0	#ДЕЛ/0!	
52	0	0	0	0	0	0	0	0	0	0	0	0	0	0	0	0	0	0	#ДЕЛ/0!	
56	0	0	0	0	0	0	0	0	0	0	0	0	0	0	0	0	0	0	#ДЕЛ/0!	
60	0	0	0	0	0	0	0	0	0	0	0	0	0	0	0	0	0	0	#ДЕЛ/0!	
64	0	0	0	0	0	0	0	0	0	0	0	0	0	0	0	0	0	0	#ДЕЛ/0!	
68	0	0	0	0	0	0	0	0	0	0	0	0	0	0	0	0	0	0	#ДЕЛ/0!	
72	0	0	0	0	0	0	0	0	0	0	0	0	0	0	0	0	0	0	#ДЕЛ/0!	
Итого, куб. м	10	0	13	0	44	0	0	0	0	1	0	1	0	0	0	0	68			
Итого, % от запаса по поросле	14,2%	0,0%	19,7%	0,0%	64,4%	0,0%	0,0%	0,0%	0,0%	1,6%	0,0%	1,6%	0,0%	0,0%	0,0%	0,0%	100,0%		1,6%	

Условные обозначения: Н - не заселено (не поражено, не повреждено), З - заселено  
стволовыми вредителями (поражено болезнями, повреждено огнем), О - отработано вредителями.

Абрис участка

Масштаб 1: 10000



№ квартала	№ выдела	№ лесопатологического выдела	Размеры ленты (круговой площадки) перечета				Координаты начала, конца поворотных точек лент перечета/центров круговых площадок перечета
			длина, м	ширина, м	радиус, м	площадь, га	
29	11	1				3,1	

Пространственное размещение лесопатологических выделов  
(включается в Акт выделении лесопатологических выделов, для указания пространственного расположения поврежденных и погибших насаждений)

Номера точек	Координаты	Длина, м
0-1	56.702668 53.317360	50
1-2	56.702630° 53.318131°	60
2-3	56.702513° 53.318725°	280
3-4	56.699926° 53.320768°	140
4-0	56.698658° 53.320536°	480

Исполнитель работ по проведению лесопатологического обследования:

И.о. руководителя ГКУ УР "Завьяловское лесничество"

Красноперов С.В.

Инженер ОЗЛ ГКУ УР "Завьяловское лесничество"

Галлямов К.К.

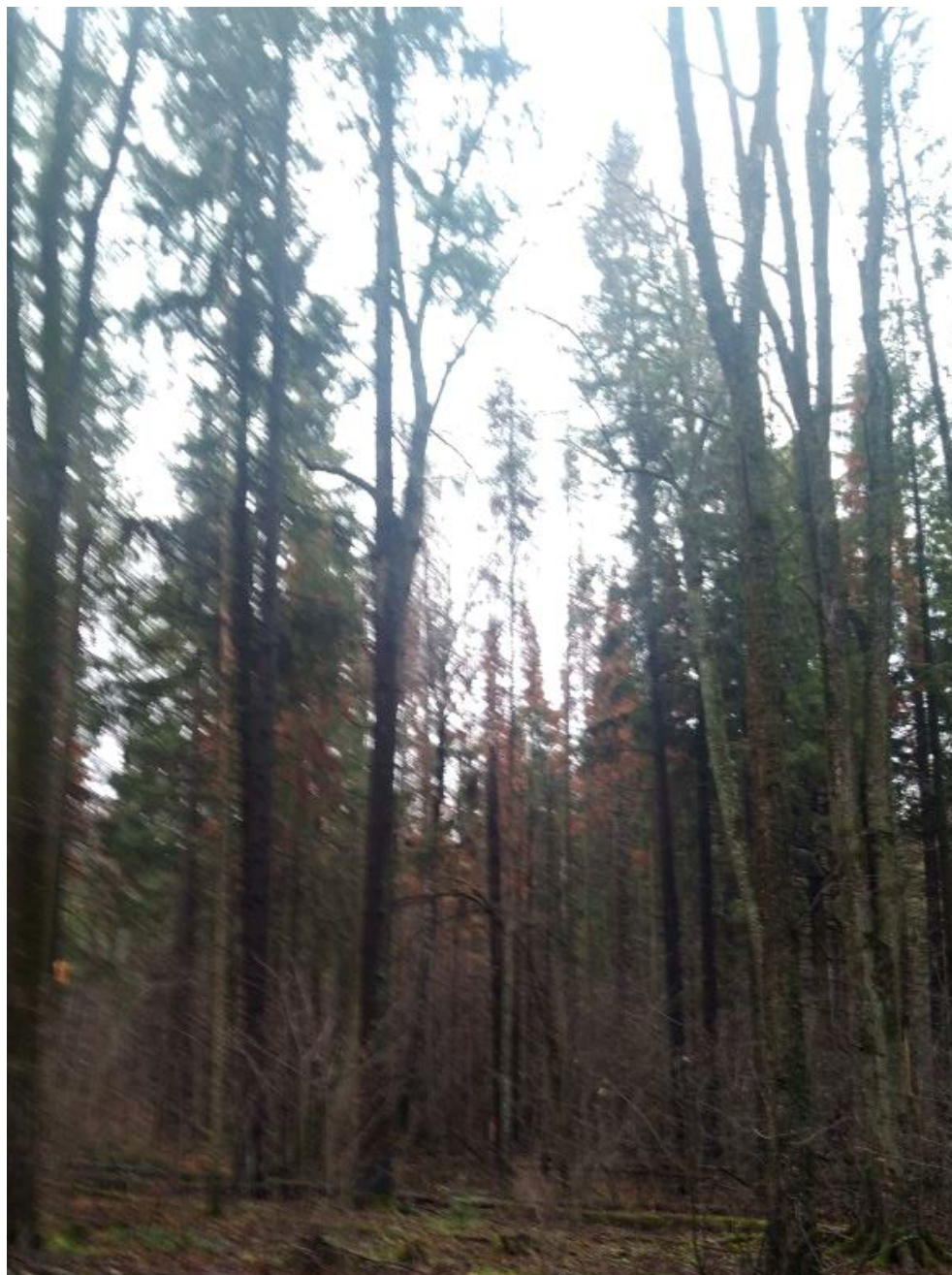
Лесничий Пригородного участкового лесничества  
ГКУ УР "Завьяловское лесничество"

Васильев О.В.

Дата составления документа: 08.11.2021

Пригородное участковое лесничество квартал 29 выдел 11

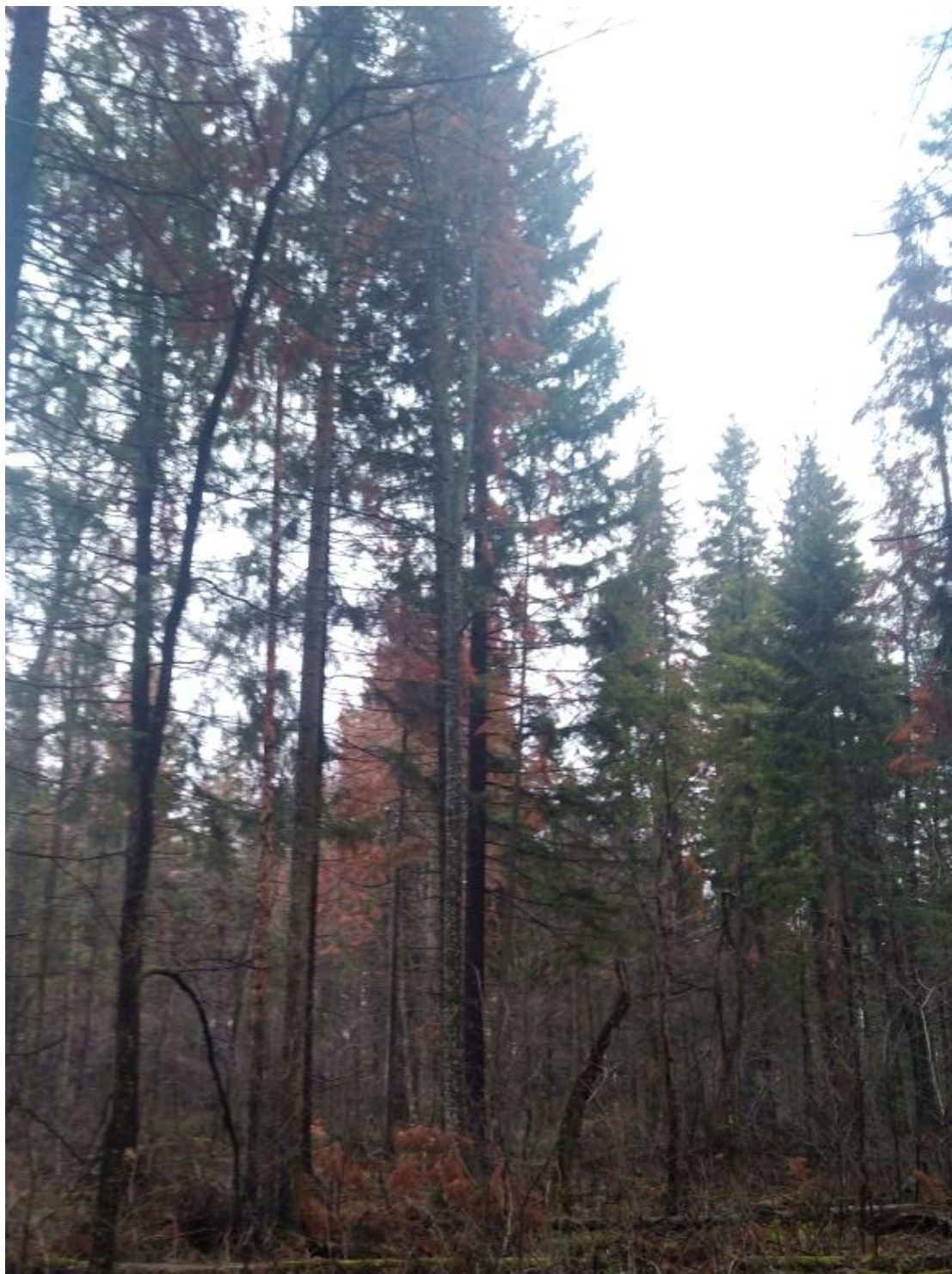
Фото 1



Дата 04.10.2021 г. Координаты 56.702480° 53.317868°



Фото 2



Дата 04.10.2021 г. Координаты 56.702308° 53.318050°



Фото 3



Дата 04.10.2021 г. Координаты 56.701955° 53.318299°