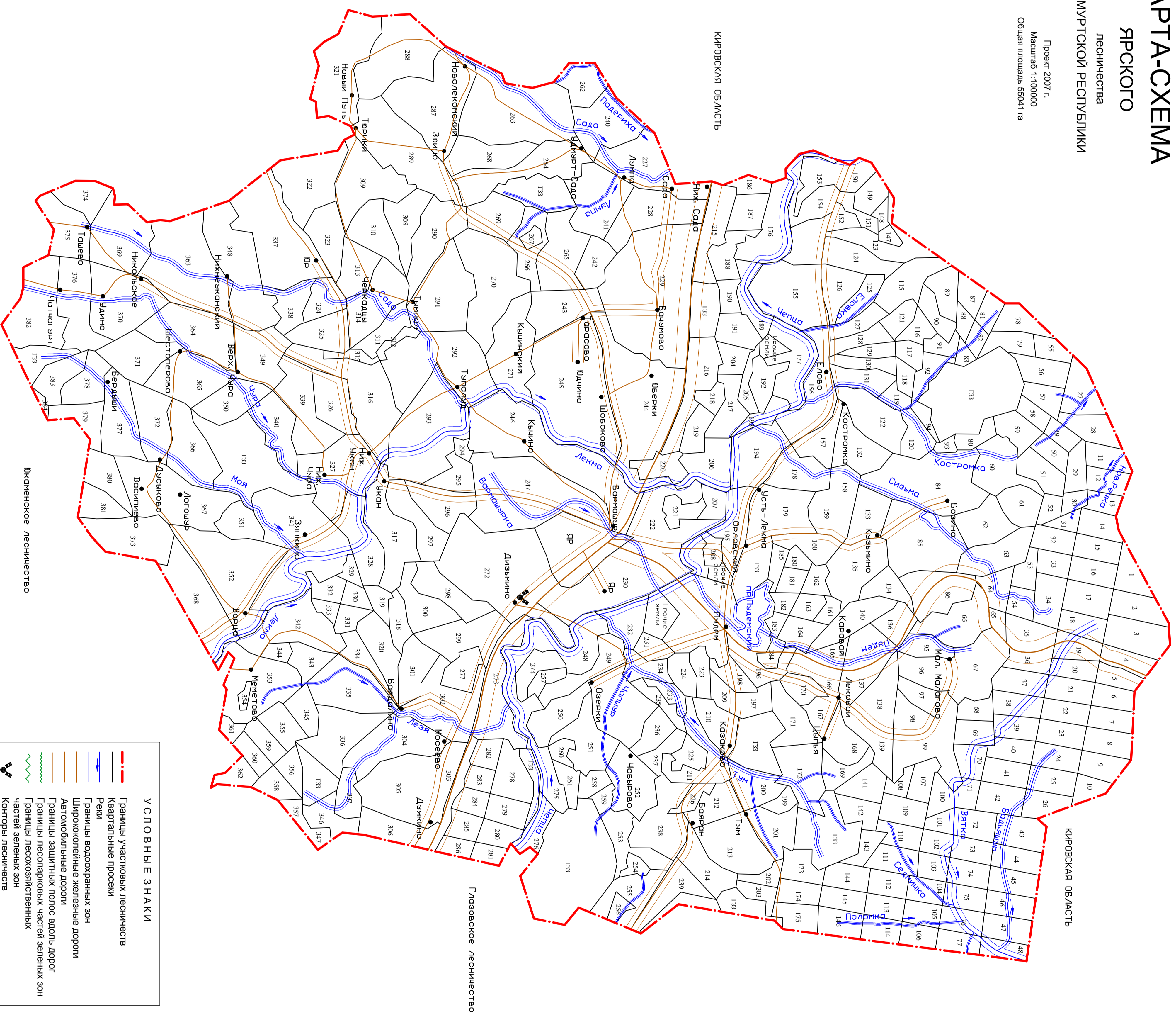


КАРТА-СХЕМА ЯРСКОГО ЛЕСНИЦЕСТВА УДМУРТСКОЙ РЕСПУБЛИКИ

Проект 2007 г.
Масштаб 1:10000
Общая площадь 5504 га



УСЛОВНЫЕ ЗНАКИ

| | |
|--|------------------------------------|
| | Граница участка лесничества |
| | Границы водохозяйств |
| | Рыбки |
| | Границы водохозяйств зон |
| | Широмоленные земельные участки |
| | Автомобильные дороги |
| | Границы защитных полос вдоль дорог |
| | Границы лесохозяйственных зон |
| | Границы лесохозяйственных зон |
| | Контроль лесничества |
| | Контроль участка лесничества |

Издание 2007 г. Обновленная информация о состоянии лесничества
Получено на основании данных из материалов, предоставленных
Республиканским центром по геоинформационным технологиям