

УТВЕРЖДАЮ:  
Министр  
природных ресурсов и охраны  
окружающей среды Удмуртской Республики  
Д.Н. Удалов  
« 30 » декабря 2021 года

Акт  
лесопатологического обследования № 2021-17-745  
лесных насаждений Можгинского лесничества  
Удмуртской Республики

Способ лесопатологического обследования: 1. Визуальный

2. Инструментальный

Участковое лесничество	Урочище (дача)	Квартал	Выдел	Площадь выдела, га	Лесопатологический выдел	Площадь лесопатологического выдела, га
Сюгинское		3	8	19	1	0,5

Лесопатологическое обследование проведено на общей площади:

0,5

Кадастровый номер участка: \_\_\_\_\_  
(для участков, предоставленных в постоянное(бессрочное) пользование, аренду)

Документ о праве пользования:

\_\_\_\_\_  
(тип документа о праве пользования, дата, номер, вид разрешенного использования лесов)

**Инструментальное (детальное) обследование лесных насаждений.**  
(раздел включается в акт в случае проведения лесопатологического обследования инструментальным способом)

2.1 Лесничество Можгинское Участковое лесничество Сюгинское  
Урочище(дача) Квартал 3 Выдел 8

Лесопатологический выдел 1 Площадь лесопатологического выдела 0,5

Наличие ограничений или особенностей участка, влияющих на назначение СОМ:

\_\_\_\_\_ (отметка о наличии ООПТ, ОЗУ, водоохранной зоны, радиоактивного загрязнения лесов, угрозы возникновения очагов вредных организмов или пожарной опасности в лесах).

2.2 Фактическая таксационная характеристика лесного насаждения соответствует ( не соответствует ) таксационному описанию (нужное подчеркнуть). Причины несоответствия:  
плавность лесостройки

Ведомость насаждений с выявленными несоответствиями таксационным описаниям приведена в приложении 1 к Акту

2.3 Состояние насаждений:

с нарушенной устойчивостью (средневзвешенная категория состояния  $\geq 1,51 \leq 4,50$ )

с утраченной устойчивостью (средневзвешенная категория состояния  $\geq 4,51$ )

устойчивое (средневзвешенная категория состояния  $< 1,50$ )

2.4 Причины ослабления, повреждения, средневзвешенная категория состояния насаждения: 2,65

Бурелом прошлых лет, Стволовые вредители

Вид пожара	Порода	Состояние корневых лап		Состояние корневой шейки		Высушивание луба		Обугленность древесины более 1/3 высоты ствола	
		процент поврежденных деревьев с огнем корней	процент деревьев с данным повреждением	Обугленность корневой шейки по окружности (1/4; 2/4; 3/4; бол)	процент деревьев с данным повреждением	по окружности (1/4; 2/4; 3/4 , бол) 3/4	процент деревьев с данным повреждением	по окружности ствола (менее 1/2; более 1/2)	процент деревьев с данным повреждением
1	2	3	4	5	6	7	8	9	10

2.4.1 Заселено (отработано) стволовыми вредителями:

Вид вредителя	Порода	Встречаемость заселенных деревьев, % от запаса породы	Встречаемость отработанных деревьев, % от запаса породы	Степень заселения лесного насаждения (слабая, средняя)
1	2	3	4	5
Стволовые вредители	Ель		2,4	слабая
Стволовые вредители	Пихта		6,7	слабая

2.4.3 Поражено болезнями:

Болезнь/возбудитель	Порода	Встречаемость, % от запаса насаждения	Степень поражения лесного насаждения (слабая, средняя, сильная)
1	2	3	4

2.5. Выборке подлежат от общего запаса насаждения), в том числе: 18,3% деревьев (указывается общий % запаса деревьев, подлежащих рубке,

без признаков ослабления  
ослабленных  
сильно ослабленных  
усыхающих

причины ослабления \_\_\_\_\_  
причины ослабления \_\_\_\_\_  
причины ослабления \_\_\_\_\_  
0,0% причины ослабления \_\_\_\_\_

свежего сухостоя 0,0%  
свежего ветровала 0,0%  
свежего бурелома 0,0%

старого сухостоя 2,5%  
старого ветровала 0,0%  
старого бурелома 15,8%

2.6. Полнота лесного насаждения после уборки деревьев, подлежащих рубке, составит 0,4

Критическая полнота для данной категории лесных насаждений и преобладающей породы составляет 0,3

**ЗАКЛЮЧЕНИЕ к инструментальному обследованию участка.**

С целью предотвращения негативных процессов, снижения от их воздействия назначено:

Участковое лесничество	Урочище (дача)	Квартал	Выдел	Площадь выдела, га	Лесопатологический выдел	Площадь лесопатологического выдела, га	Вид мероприятия	Площадь мероприятия, га	Породы	Доля выбираемой древесины по запасу, %	Рекомендуемый срок проведения
1	2	3	4	5	6	7	8	9	10	11	12
Смолянинское		3	8	19	1	0,5	ВСП	0,5	Е	1,1%	2022
									П	4,8%	
									С	12,4%	
									Б	0,0%	
									Ос	0,0%	
									Ли	0,0%	
									Л	0,0%	
									Д	0,0%	
									Я	0,0%	
									Кл	0,0%	
									Оле	0,0%	
									Илл	0,0%	
									Итого	18,3%	

Ведомость временной пробной площади и абрис участка прилагаются (приложение 2 и 3 к Акту)

РЕКОМЕНДАЦИИ по проведению мероприятий, не относящихся к мероприятиям по предупредительному распространению вредных организмов.

Дата проведения ЛПК 22.11.2021

Дата составления документов 22.12.2021

Исполнитель работ по проведению лесопатологического обследования:

Фамилия, имя

и отчество (при наличии) Кудрявцев Сергей Валерьевич Подпись \_\_\_\_\_

Зем. руководитель

ГКУ УР "Можгинское лесничество" Куснев В.А.

Руководитель

ГКУ УР "Можгинское лесничество" Иванцов С.А.

*(Handwritten signatures)*

Ведомость участков леса с выявленными несоответствиями таксационным описаниям

Субъект Российской Федерации Удмуртская республика Лесничество Можгинское  
Участковое лесничество Сюгинское Урочище (лесная дача)

1	2	3	4	5	6	7	8	9	10	11	Таксационная характеристика								Заложено пробных площадей		
											12	13	14	15	16	17	18	19	20	21	
Источники данных	Год проведения лесосурьейства	Номер квартала	Номер выдела	Площадь выдела, га	Лесовое назначение лесов	Категория защитных лесов	ОЗУ	Номер лесопатологического выдела	Площадь лесопатологического выдела, га	состав	порода	возраст, лет	средняя высота, м	средний диаметр, см	тип леса	полнота	бонитет	запас, ком. м/га	количество, шт.	Общая площадь, га	
ТО	1997	3	8	19	Защитные	Противопожарные озонные	0	1	0,5	6Е2П2С	Е	55	18	22	Ешт	0,7	2	250			
Ф	2021	3	8	19	Защитные	Противопожарные озонные	0	1	0,5	6Е2С2П	Е	85	27	31	Ешт	0,4	2	222	1		0,5

Условные обозначения:

ТО - таксационные описания

Ф - фактическая характеристика лесного насаждения

Исполнитель работ по проведению лесопатологического обследования:


Фамилия, имя

и отчество (при наличии) Кудрявцев Сергей Валерьевич Подпись 

Зам. руководителя

ГКУ УР "Можгинское лесничество" Кусаев В.А.

Руководитель

ГКУ УР "Можгинское лесничество" Иванцов С.А. 

Дата составления документа 21.11.2021





1.1 Субъект Российской Федерации  
Лесничество (Лесопарк)  
Участковое лесничество  
Квартал 3 Выдел 8

Удмуртская Республика  
Можгинское  
Сюгинское  
Площадь выдела 19

Лесопатологический выдел 1 Площадь лесопатологического выдела 0,5

1.2. Метод перече́та:

сплошной, ленты пере́чета, круговые площадки постоянного радиуса,  
реласкопические площадки (нужное подчеркнуть).

Количество лент/площадок 1 Размеры площадок (длина\*ширина/радиус) 0  
Размер временной пробной площади 0,5 га

1.3. Фактическая таксационная характеристика насаждения:

Состав 6Е2С2П Возраст 85 лет; тип леса Ешт полнота 0,4

запас на га 222 кубм; возобновление 8Е2С, 25 лет; 2,м; 2 тыс шт/га

1.4. Номер очага вредных организмов \_\_\_\_\_

Тип очага вредных организмов: эпизодический, хронический (нужное подчеркнуть).

Фаза развития очага вредных организмов: начальная, нарастания численности, собственно вспышка,  
кризис (нужное подчеркнуть).

1.5. Причина ослабления, повреждения насаждения и время:

Стволовые вредители

Бурелом прошлых лет- 2020 год

Состояние насаждения:

ослабленное

Средневзвешенная категория состояния насаждения: 2,65

1.6. Назначенные мероприятия: выборочная санитарная рубка

Исполнитель работ по проведению лесопатологического обследования:

Фамилия, имя

и отчество (при наличии) Кудрявцев Сергей Валерьевич Подпись \_\_\_\_\_

Зам. руководителя

ГКУ УР "Можгинское лесничество"

Кусаев В.А.

Руководитель

ГКУ УР "Можгинское лесничество"

Иванцов С.А.

Дата составления документа 22.11.2021

**ВЕДОМОСТЬ ПЕРЕЧЕТА ДЕРЕВЬЕВ**  
(для сплошного, ленточного и перече́та на круговых площадках постоянного радиуса)

Порода: Е средневзвешенная категория состояния \_\_\_\_\_ 2,61

по 5

Ступени толщины, см	Количество деревьев по категориям состояния, шт.																	Всего		в том числе подлежит рубке, %
	1		2		3		4		5		5(а,б,в)			5(г,д,е)			шт./куб.м	19		
	Н	З	Н	З	Н	З	Н	З	Н	З	Н	З	О	Н	З	О				
1	2	3	4	5	6	7	8	9	10	11	12	13	14	15	16	17	18	19	20	
8										0	0	0	0	0	0	0	0	0	0	
12										0	0	0	0	0	0	0	0	0	0	
16										0	0	0	0	0	0	0	0	0	0	
20				1		3				0	0	0	0	0	0	0	0	0	0	
24	1		3		7					0	1	0	0	0	0	0	0	4	1,28	
28	1		1		9					0	1	0	0	0	0	0	1	12	6	
32	2		2		5					0	0	0	0	0	0	0	1	12	8,88	
36	2		2		4					0	0	0	0	0	0	0	0	9	9,18	
40			2		7					0	0	0	0	0	0	0	0	8	10,8	
44										0	0	0	0	0	0	0	0	9	15,48	
48										0	0	0	0	0	0	0	0	0	0	
52										0	0	0	0	0	0	0	0	0	0	
56										0	0	0	0	0	0	0	0	0	0	
60										0	0	0	0	0	0	0	0	0	0	
64										0	0	0	0	0	0	0	0	0	0	
68										0										
72										0	0	0	0	0	0	0	0	0	0	
Итого, шт.	6	0	11	0	35	0	0	0	0	2	0	0	0	0	0	2	54			
Итого, куб. м	6	0	11	0	34	0	0	0	0	1	0	0	0	0	0	1			52	
Итого, % от запаса по породе	11,6%	0,0%	20,8%	0,0%	65,2%	0,0%	0,0%	0,0%	0,0%	2,4%	0,0%	0,0%	0,0%	0,0%	0,0%	2,4%	100,0%		2,4%	

Порода: П средневзвешенная категория состояния \_\_\_\_\_ 2,75

Ступени толщины, см	Количество деревьев по категориям состояния, шт.																	Всего		в том числе подлежит рубке, %
	1		2		3		4		5		5(а,б,в)			5(г,д,е)			шт./куб.м	19		
	Н	З	Н	З	Н	З	Н	З	Н	З	Н	З	О	Н	З	О				
1	2	3	4	5	6	7	8	9	10	11	12	13	14	15	16	17	18	19	20	
8										0	0	0	0	0	0	0	0	0	0	
12										0	1	0	0	0	0	0	1	1	0,08	
16	2		1							1	4	0	0	0	1	0	4	8	1,28	
20	3		2		4					2	3	0	0	0	2	0	3	14	3,92	
24	2		3		5					4	0	0	0	0	4	0	0	14	6,16	
28	1		1		1					2	0	0	0	0	2	0	0	5	3,2	
32	2		2		1					0	0	0	0	0	0	0	0	5	4,3	
36	1		1		2					0	0	0	0	0	0	0	0	4	4,4	
40										0	0	0	0	0	0	0	0	0	0	
44										0	0	0	0	0	0	0	0	0	0	
48										0	0	0	0	0	0	0	0	0	0	
52										0	0	0	0	0	0	0	0	0	0	
56										0	0	0	0	0	0	0	0	0	0	
60										0	0	0	0	0	0	0	0	0	0	
64										0	0	0	0	0	0	0	0	0	0	
68										0	0	0	0	0	0	0	0	0	0	
72										0	0	0	0	0	0	0	0	0	0	
Итого, шт.	11	0	10	0	13	0	0	0	9	8	0	0	0	9	0	8	51			
Итого, куб. м	6	0	6	0	7	0	0	0	4	2	0	0	0	4	0	2			23	
Итого, % от запаса по породе	23,6%	0,0%	23,6%	0,0%	30,1%	0,0%	0,0%	0,0%	16,1%	6,7%	0,0%	0,0%	0,0%	16,1%	0,0%	6,7%	100,0%		100,0%	

Порода: С средневзвешенная категория состояния 2,64

Ступени толщины, см	Количество деревьев по категориям состояния, шт.																	Всего		в том числе подлежит рубке, %			
	1		2		3		4		5		5(а,б,в)			5(г,д,е)			шт./куб.м				20		
	Н	З	Н	З	Н	З	Н	З	Н	З	Н	З	О	Н	З	О							
1	2	3	4	5	6	7	8	9	10	11	12	13	14	15	16	17	18	19	20				
8										0	0	0	0	0	0	0	0	0	0	0	0	0	#ДЕЛ/0!
12	2		1							0	0	0	0	0	0	0	0	0	0	0	3	0,237	0,00%
16	9		2							0	0	0	0	0	0	0	0	0	0	0	11	1,87	0,00%
20	7		2							1	0	0	0	0	0	1	0	0	0	0	10	3	10,00%
24	10		3							1	0	0	0	0	0	1	0	0	0	0	14	6,58	7,14%
28	5		1							2	0	0	0	0	0	2	0	0	0	0	8	5,36	25,00%
32	4		1							2	0	0	0	0	0	2	0	0	0	0	7	6,37	28,57%
36	1									3	0	0	0	0	0	3	0	0	0	0	4	4,72	75,00%
40	1									3	0	0	0	0	0	3	0	0	0	0	4	5,92	75,00%
44										1	0	0	0	0	0	1	0	0	0	0	1	1,82	100,00%
48										0	0	0	0	0	0	0	0	0	0	0	0	0	#ДЕЛ/0!
52										0	0	0	0	0	0	0	0	0	0	0	0	0	#ДЕЛ/0!
56										0	0	0	0	0	0	0	0	0	0	0	0	0	#ДЕЛ/0!
60										0	0	0	0	0	0	0	0	0	0	0	0	0	#ДЕЛ/0!
64										0	0	0	0	0	0	0	0	0	0	0	0	0	#ДЕЛ/0!
68										0	0	0	0	0	0	0	0	0	0	0	0	0	#ДЕЛ/0!
72										0	0	0	0	0	0	0	0	0	0	0	0	0	#ДЕЛ/0!
Итого, шт.	39	0	10	0	0	0	0	0	0	13	0	0	0	0	13	0	0	0	0	0	62		
Итого, куб. м	18	0	4	0	0	0	0	0	0	14	0	0	0	0	14	0	0	0	0	0	36		
Итого, % от запаса по породе	50,6%	0,0%	11,2%	0,0%	0,0%	0,0%	0,0%	0,0%	0,0%	38,3%	0,0%	0,0%	0,0%	0,0%	38,3%	0,0%	0,0%	0,0%	0,0%	0,0%	100,0%		38,3%

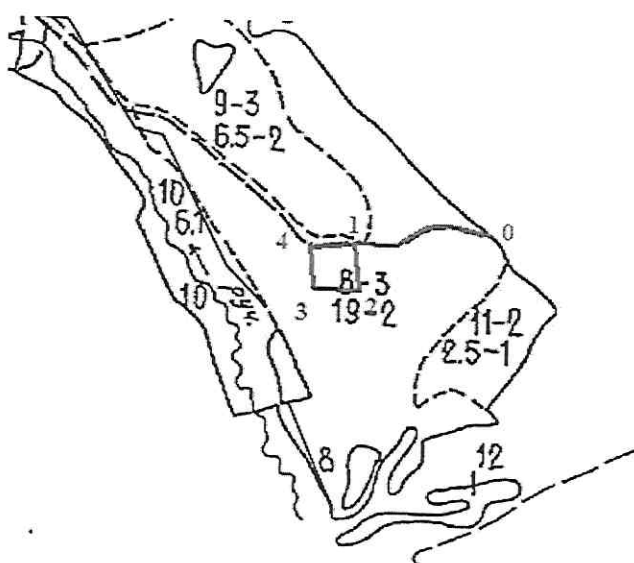
По насаждению: \_\_\_\_\_ средневзвешенная категория состояния 2,65 \_\_\_\_\_

Ступени толщины, см	Количество деревьев по категориям состояния, шт.																	Всего	
	1		2		3		4		5		5(а,б,в)			5(г,д,е)			шт./куб.м	в том числе подлесок рубке, %	
	Н	З	Н	З	Н	З	Н	З	Н	З	Н	З	О	Н	З	О			
1	2	3	4	5	6	7	8	9	10	11	12	13	14	15	16	17	18	19	
8	0	0	0	0	0	0	0	0	0	0	0	0	0	0	0	0	0	0	
12	2	0	1	0	0	0	0	0	0	0	1	0	0	0	0	0	4	0	
16	11	0	3	0	0	0	0	0	0	1	4	0	0	0	0	1	19	0,317	
20	10	0	5	0	7	0	0	0	0	3	3	0	0	0	3	0	28	3,15	
24	13	0	9	0	12	0	0	0	0	5	1	0	0	0	5	0	40	8,2	
28	7	0	3	0	10	0	0	0	0	4	1	0	0	0	4	0	25	18,74	
32	8	0	5	0	6	0	0	0	0	2	0	0	0	0	2	0	21	17,44	
36	4	0	3	0	6	0	0	0	0	3	0	0	0	0	3	0	16	19,85	
40	1	0	2	0	7	0	0	0	0	3	0	0	0	0	3	0	13	19,92	
44	0	0	0	0	0	0	0	0	0	1	0	0	0	0	1	0	1	21,4	
48	0	0	0	0	0	0	0	0	0	0	0	0	0	0	0	0	0	1,82	
52	0	0	0	0	0	0	0	0	0	0	0	0	0	0	0	0	0	0	
56	0	0	0	0	0	0	0	0	0	0	0	0	0	0	0	0	0	0	
60	0	0	0	0	0	0	0	0	0	0	0	0	0	0	0	0	0	0	
64	0	0	0	0	0	0	0	0	0	0	0	0	0	0	0	0	0	0	
68	0	0	0	0	0	0	0	0	0	0	0	0	0	0	0	0	0	0	
72	0	0	0	0	0	0	0	0	0	0	0	0	0	0	0	0	0	0	
Итого, куб. м	30	0	20	0	41	0	0	0	17	3	0	0	0	17	0	3	111	#ДЕЛ/0!	
Итого, % от запаса по породе	26,7%	0,0%	18,3%	0,0%	36,7%	0,0%	0,0%	0,0%	15,8%	2,5%	0,0%	0,0%	0,0%	15,8%	0,0%	2,5%	100,0%	18,3%	

Условные обозначения: Н - не заселено (не поражено, не повреждено), З - заселено стволными вредителями (поражено болезнями, повреждено огнем), О - отработано вредителями.

Абрис участка

Масштаб 1: 10000



Условные обозначения:  ница участка



№ квартала	№ выдела	№ лесопатологического выдела	Размеры ленты (круговой площадки) перечета					Координаты начала, конца поворотных точек лент перечета/центров круговых площадок перечета
			№ выдела (площадки)	длина, м	ширина, м	радиус, м	площадь, га	
3	8	1						

**Пространственное размещение лесопатологических выделов**  
(включается в Акт выделении лесопатологических выделов, для указания пространственного расположения поврежденных и погибших насаждений)

Номера точек	Координаты		Длина, м
0	56.64680	052.12543	200
1	56.64629	052.12227	74
2	56.64567	052.12202	78
3	56.64586	052.12090	63
4	56.64641	052.12119	71

Исполнитель работ по проведению лесопатологического обследования:

Фамилия, имя

и отчество (при наличии) Кудрявцев Сергей Валерьевич Подпись

Зам. руководителя

ГКУ УР "Можгинское лесничество"

Кусаев В.А.

Руководитель

ГКУ УР "Можгинское лесничество"

Иванцов С.А.

Дата составления документа 22.12.2021



Сюгинское участковое лесничество квартал 3 выдел 8

Фото 1



22.11.2021 г. 56.64629 052.12227



Фото 2



22.11.2021 г. 56.64567 052.12202



Фото 3



22.11.2021 г. 56.64586 052.12090