

УТВЕРЖДАЮ:
Министр
природных ресурсов и охраны
окружающей среды Удмуртской Республики
Д.Н. Удалов
« 30 » декабря 2021 года

Акт
лесопатологического обследования № 2021-17-443
лесных насаждений Можгинского лесничества
Удмуртской Республики

Способ лесопатологического обследования: 1. Визуальный

2. Инструментальный

Участковое лесничество	Урочище (дача)	Квартал	Выдел	Площадь выдела, га	Лесопатологический выдел	Площадь лесопатологического выдела, га
Сюгинское		99	7	2,7	1	2,7

Лесопатологическое обследование проведено на общей площади:

2,7

Кадастровый номер участка: _____

(для участков, предоставленных в постоянное(бессрочное) пользование, аренду)

Документ о праве пользования: _____

(тип документа о праве пользования, дата, номер, вид разрешенного использования лесов)

Инструментальное (детальное) обследование лесных насаждений.
(раздел включается в акт в случае проведения лесопатологического обследования инструментальным способом)

2.1 Лесничество Можгинское Участковое лесничество Сюгинское
Урочище(дача) Квартал 99 Выдел 7

Лесопатологический выдел 1 Площадь лесопатологического выдела 2,7

Наличие ограничений или особенностей участка, влияющих на назначение СОМ:
ОЗУ: Опушки леса, примыкающие к дорогам

_____ (отметка о наличии ООПТ, ОЗУ, водоохранной зоны, радиоактивного загрязнения лесов, угрозы возникновения очагов вредных организмов или пожарной опасности в лесах).

2.2 Фактическая таксационная характеристика лесного насаждения соответствует (не соответствует) таксационному описанию (нужное подчеркнуть). Причины несоответствия:
давность лесоустройства

Ведомость насаждений с выявленными несоответствиями таксационным описаниям приведена в приложении 1 к Акту

2.3 Состояние насаждений:
с нарушенной устойчивостью (средневзвешенная категория состояния $\geq 1,51 \leq 4,50$)

с утраченной устойчивостью (средневзвешенная категория состояния $\geq 4,51$)

устойчивое (средневзвешенная категория состояния $< 1,50$)

2.4. Причины ослабления, повреждения, средневзвешенная категория состояния насаждения: 2,63
Бурелом прошлых лет, ветровал прошлых лет

Вид пожара	Порода	Состояние корневых лап		Состояние корневой шейки		Высушивание луба		Обугленность древесины более 1/3 высоты ствола	
		процент поврежденных огнем корней	процент деревьев с данным повреждением	Обугленность древесины корневой шейки по окружности (1/4;2/4;3/4;бол)	процент деревьев с данным повреждением	по окружности и (1/4;2/4;3/4; болнн3/4	процент деревьев с данным повреждением	по окружности ствола (менее 1/2; более 1/2)	процент деревьев с данным повреждением
1	2	3	4	5	6	7	8	9	10

2.4.1 Заселено (отработано) стволовыми вредителями:

Вид вредителя	Порода	Встречаемость заселенных деревьев, % от запаса породы	Встречаемость отработанных деревьев, % от запаса породы	Степень заселения лесного насаждения (слабая, средняя)
1	2	3	4	5

2.4.3. Поражено болезнями:

Болезнь/возбудитель	Порода	Встречаемость, % от запаса насаждения	Степень поражения лесного насаждения (слабая, средняя, сильная)
1	2	3	4

2.5. Выборке подлежат 29,4% деревьев (указывается обилие % запаса деревьев, подлежащих рубке, от общего запаса насаждения), в том числе:

без признаков ослабления _____ причины ослабления _____
 ослабленных _____ причины ослабления _____
 сильно ослабленных _____ причины ослабления _____
 усыхающих 0,0% причины ослабления _____

свежего сухостоя 0,0%
 свежего ветровала 0,0%
 свежего бурелома 0,0%

старого сухостоя 0,0%
 старого ветровала 18,2%
 старого бурелома 11,2%

2.6. Полнота лесного насаждения после уборки деревьев, подлежащих рубке, составит 0,4

Критическая полнота для данной категории лесных насаждений и преобладающей породы составляет не лимитируется

ЗАКЛЮЧЕНИЕ к инструментальному обследованию участка.

С целью предотвращения негативных процессов, снижения от их воздействия назначения:

Учтенное лесничество	Урочище (дача)	Квартал	Выдел	Площадь выдела, га	Лесопатологический выдел	Площадь лесопатологического выдела, га	Вид мероприятия	Площадь мероприятия, га	Породы	Доля выбираемой древесины по запасу, %	Рекомендуемый срок проведе
1	2	3	4	5	6	7	8	9	10	11	12
Сюгинское		99	7	2,7	1	2,7	ВСП	2,7	Е	7,0%	2022
									П	0,0%	
									С	0,0%	
									Б	7,4%	
									Ос	13,1%	
									Лп	2,0%	
									Л	0,0%	
									Д	0,0%	
									Я	0,0%	
									Кл	0,0%	
									Слв	0,0%	
									Ивд	0,0%	
									Итого:	29,4%	

Ведомость временной пробной площади и абрис участка прилагаются (приложение 2 и 3 к Акту)

РЕКОМЕНДАЦИИ по проведению мероприятий, не относящихся к мероприятиям по предупреждению распространения вредных организмов.

Дата проведения ЛНО 22.11.2021

Дата составления документов 22.12.2021

Исполнитель работ по проведению лесопатологического обследования:

Фамилия, имя

и отчество (при наличии) Кудряшнев Сергей Валерьевич Подпись _____

Зам. руководителя

ГКУ УР "Можгинское лесничество" Куцаев В.А. _____

Руководитель

ГКУ УР "Можгинское лесничество" Ипанцов С.А. _____

Ведомость участков леса с выявленными несоответствиями таксационным описаниям

Субъект Российской Федерации Удмуртская республика Лесничество Можгинское
Участковое лесничество Сюгинское, Урчише(лесная дача)


1	2	3	4	5	6	7	8	9	10	11	Таксационная характеристика								20	21
											12	13	14	15	16	17	18	19		
Источник данных	Год проведения лесосурьейства	Номер квартала	Номер выдела	Площадь выдела, га	Целевое назначение лесов	Категория защитных лесов	ОЗУ	Номер лесопатологического выдела	Площадь лесопатологического выдела, га	состав	порода	возраст, лет	средняя высота, м	средний диаметр, см	тип леса	полнота	бонитет	запас, ком. м/га	Заложено пробных площадей	Общая площадь, га
ТО	1997	99	7	2,7	Защитные	Защитные полосы вдоль а/дорог	Опушки леса, примыкающие к дорогам	1	2,7	ЭБЕ1П20С2Б	Е	85	26	26	Екс	0,7	1	370	1	2,7
Ф	2021	99	7	2,7	Защитные	Защитные полосы вдоль а/дорог	Опушки леса, примыкающие к дорогам	1	2,7	5Б20С2Е1П	Б	71	22	24	Екс	0,4	1	180	1	2,7

Условные обозначения:

ТО - таксационные описания

Ф - фактическая характеристика лесного насаждения

Исполнитель работ по проведению лесопатологического обследования:

Фамилия, имя и отчество (при наличии) Кудрявцев Сергей Валерьевич Подпись 

Зам. руководителя

ГКУ УР "Можгинское лесничество" Кусаев В.А.

Руководитель

ГКУ УР "Можгинское лесничество" Иванцов С.А.

Дата составления документа 11.11.2021

Результаты проведения лесопатологического обследования в лесных насаждениях,
поврежденных вредителями леса (хвои-листогрызушими) за 2021 г.

1	2	3	4	5	6	7	8	9	10	11	12	13	14	15	16	17	Распределение деревьев по категориям состояния, % от запаса												34	35	36							
																	без признаков ослабления			ослабленные			сильно ослабленные			умеряющие						свежий ветролом			старый ветролом			старый ветолом
1	2	3	4	5	6	7	8	9	10	11	12	13	14	15	16	17	18	ослабленные			сильно ослабленные			умеряющие			свежий ветролом			старый ветролом			старый ветолом			34	35	36
																		Н	Р	И	Н	Р	И	Н	Р	И	Н	Р	И	Н	Р	И	Н	Р	И			
99	7	2,7	Защитные	Защитные	Опушки лес, примыкающ к дороге	1	2,7	55202E1Лп	Е	10	11	22	24	14	15	16	17	18	19	20	21	22	23	24	25	26	27	28	29	30	31	32	33	34	35	36		
																			33,0%	22,6%	0,0%	0,0%	9,4%	0,0%	0,0%	0,0%	0,0%	0,0%	0,0%	0,0%	26,8%	8,2%	821,822	35,0%				
																			0	0	0	0	0	0	0	0	0	0	0	0	0	0	0	0	0	0		
																			394	40,9%	26,7%	0,0%	13,9%	8,7%	0,0%	0,0%	0,0%	0,0%	0,0%	10,8%	7,7%	821,822	18,5%					
																			202	30,5%	17,1%	0,0%	8,7%	0,0%	0,0%	0,0%	0,0%	0,0%	0,0%	22,0%	21,8%	821,822	43,7%					
																			104	41,1%	27,1%	0,0%	12,6%	0,0%	0,0%	0,0%	0,0%	0,0%	0,0%	19,1%	0,0%	821	19,1%					
																			0	0	0	0	0	0	0	0	0	0	0	0	0	0	0	0	0	0		
																			0	0	0	0	0	0	0	0	0	0	0	0	0	0	0	0	0	0		
																			0	0	0	0	0	0	0	0	0	0	0	0	0	0	0	0	0	0		
																			0	0	0	0	0	0	0	0	0	0	0	0	0	0	0	0	0	0		
																			0	0	0	0	0	0	0	0	0	0	0	0	0	0	0	0	0	0		
																			0	0	0	0	0	0	0	0	0	0	0	0	0	0	0	0	0	0		
																			0	0	0	0	0	0	0	0	0	0	0	0	0	0	0	0	0	0		
																			867	36,2%	23,1%	0,0%	11,3%	0,0%	0,0%	0,0%	0,0%	0,0%	0,0%	18,2%	11,2%		29,4%					

Условные обозначения: Н - деревья не подлежат рубке; Р - деревья подлежат рубке
Исполнитель работ по проведению лесопатологического обследования:
Фамилия, имя
Зам. руководителя
ГКУ УР "Можгинское лесничество" Кузев В.А.
Руководитель
ГКУ УР "Можгинское лесничество" Ивайлов С.А.
Дата составления документа 22.11.2021

1.1 Субъект Российской Федерации Удмуртская Республика
Лесничество (Лесопарк) Можгинское
Участковое лесничество Сюгинское
Квартал 99 Выдел 7 Площадь выдела 2,7
Лесопатологический выдел 1 Площадь лесопатологического выдела 2,7

1.2. Метод перече́та:

сплошной, ленты пере́чета, круговые площадки постоянного радиуса,
реласкопические площадки (нужное подчеркнуть).

Количество лент/площадок 1 Размеры площадок (длина*ширина/радиус) 0
Размер временной пробной площади 2,7 га

1.3. Фактическая таксационная характеристика насаждения:

Состав 5Б2Ос2Е Возраст 71 лет; тип леса Екс полнота 0,4
1Лп
запас на га 180 кбм; возобновление 0

1.4. Номер очага вредных организмов _____

Тип очага вредных организмов: эпизодический, хронический (нужное подчеркнуть).

Фаза развития очага вредных организмов: начальная, нарастания численности, собственно вспышка,
кризис (нужное подчеркнуть).

1.5. Причина ослабления, повреждения насаждения и время:

Вертовал прошлых лет-2020 год

Бурелом прошлых лет- 2020 год

Состояние насаждения:

сильно ослабленное

Средневзвешенная категория состояния насаждения: 2,63

1.6. Назначенные мероприятия: выборочная санитарная рубка

Исполнитель работ по проведению лесопатологического обследования:

Фамилия, имя

и отчество (при наличии) Кудрявцев Сергей Валерьевич Подпись 

Зам. руководителя

ГКУ УР "Можгинское лесничество"

Кусаев В.А.

Руководитель

ГКУ УР "Можгинское лесничество"

Иванцов С.А.

Дата составления документа 22.12.2021

ВЕДОМОСТЬ ПЕРЕЧЕТА ДЕРЕВЬЕВ
(для сплошного, ленточного и перчета на круговых площадках постоянного радиуса)

по 5

Порода: Е средневзвешенная категория состояния 2.81

Ступени толщины, см	Количество деревьев по категориям состояния, шт.																	Всего						
	1			2			3			4			5			5(а,б,в)			5(г,д,е)			18	19	20
	Н	З	О	Н	З	О	Н	З	О	Н	З	О	Н	З	О	Н	З	О	шт./куб.м	в том числе подсыжит рубес, %				
1	2	3	4	5	6	7	8	9	10	11	12	13	14	15	16	17	18	19	20					
8	11		6		2				0	0	0	0	0	0	0	0	19	0,494	0,00%					
12	6		4		1				0	0	0	0	0	0	0	0	11	0,88	0,00%					
16	8		4		2				3	0	0	0	0	3	0	0	17	3,06	17,65%					
20	12		7		4				4	0	0	0	0	4	0	0	27	8,64	14,81%					
24	17		12		5				3	0	0	0	0	3	0	0	37	18,5	8,11%					
28	8		5		2				6	0	0	0	0	6	0	0	21	15,54	28,57%					
32	6		6		2				3	0	0	0	0	3	0	0	17	17,34	17,65%					
36	4		2		1				5	0	0	0	0	5	0	0	12	16,2	41,67%					
40									1	0	0	0	0	1	0	0	1	1,72	100,00%					
44									1	0	0	0	0	1	0	0	1	2,14	100,00%					
48									2	0	0	0	0	2	0	0	2	5,2	100,00%					
52									1	0	0	0	0	1	0	0	1	3,09	100,00%					
56									0	0	0	0	0	0	0	0	0	0	#ДЕЛ/0!					
60									1	0	0	0	0	1	0	0	1	4,22	100,00%					
64									0	0	0	0	0	0	0	0	0	0	#ДЕЛ/0!					
68									0	0	0	0	0	0	0	0	0	0	#ДЕЛ/0!					
72									0	0	0	0	0	0	0	0	0	0	#ДЕЛ/0!					
Итого, шт.	72	0	46	0	19	0	0	0	30	0	0	0	0	30	0	0	167							
Итого, куб. м	32	0	22	0	9	0	0	0	34	0	0	0	0	34	0	0		97						
Итого, % от числа по поролу	33,0%	0,0%	22,6%	0,0%	9,4%	0,0%	0,0%	0,0%	35,0%	0,0%	0,0%	0,0%	0,0%	35,0%	0,0%	0,0%	100,0%		35,0%					

Ступени толщины, см	Количество деревьев по категориям состояния, шт.																Всего		в том числе подлежит рубке. %	
	1		2		3		4		5		5(а,б,в)			5(г,д,е)			шт./куб.м	20		
	Н	З	Н	З	Н	З	Н	З	Н	З	Н	З	О	Н	З	О				
1	2	3	4	5	6	7	8	9	10	11	12	13	14	15	16	17	18	19	20	
8	14		9		8					0	0	0	0	0	0	0	0	31	0,93	0
12	21		16		6					0	0	0	0	0	0	0	0	43	3,44	0
16	25		18		9					1	0	0	0	0	1	0	0	53	9,01	0,018867925
20	19		16		8					5	0	0	0	0	5	0	0	48	13,92	0,104166667
24	32		25		16					8	0	0	0	0	8	0	0	81	34,83	0,098765432
28	21		15		8					9	0	0	0	0	9	0	0	53	32,86	0,169811321
32	15		8		4					7	0	0	0	0	7	0	0	34	28,56	0,205882353
36	10		6		2					7	0	0	0	0	7	0	0	25	27,5	0,28
40	7		4		1					2	0	0	0	0	2	0	0	14	19,74	0,142857143
44	4		2		2					2	0	0	0	0	2	0	0	10	17,4	0,2
48										1	0	0	0	0	1	0	0	1	2,18	1
52										0	0	0	0	0	0	0	0	0	0	#ДЕЛ/0!
56										1	0	0	0	0	1	0	0	1	3,18	1
60										0	0	0	0	0	0	0	0	0	0	#ДЕЛ/0!
64										0	0	0	0	0	0	0	0	0	0	#ДЕЛ/0!
68										0	0	0	0	0	0	0	0	0	0	#ДЕЛ/0!
72										0	0	0	0	0	0	0	0	0	0	#ДЕЛ/0!
Итого, шт.	168	0	119	0	64	0	0	0	0	43	0	0	0	0	43	0	0	394		
Итого, куб. м	79	0	52	0	27	0	0	0	0	36	0	0	0	0	36	0	0		194	
Итого, % от запаса по породе	40,9%	0,0%	26,7%	0,0%	13,9%	0,0%	0,0%	0,0%	0,0%	18,5%	0,0%	0,0%	0,0%	0,0%	18,5%	0,0%	0,0%	100,0%		18,5%

Ступени толщины, см	Количество деревьев по категориям состояния, шт.																Всего		в том числе подлежит рубке. %	
	1		2		3		4		5		5(а,б,в)			5(г,д,е)			шт./куб.м	20		
	Н	З	Н	З	Н	З	Н	З	Н	З	Н	З	О	Н	З	О				
1	2	3	4	5	6	7	8	9	10	11	12	13	14	15	16	17	18	19	20	
8										0	0	0	0	0	0	0	0	0	0	#ДЕЛ/0!
12	5		3		2					0	0	0	0	0	0	0	0	10	0,9	0
16	11		8		3					0	0	0	0	0	0	0	0	22	3,96	0
20	12		5		2					5	0	0	0	0	5	0	0	24	7,44	0,208333333
24	14		6		4					6	0	0	0	0	6	0	0	30	14,4	0,2
28	17		12		6					4	0	0	0	0	4	0	0	39	26,91	0,102564103
32	10		6		4					21	0	0	0	0	21	0	0	41	40,18	0,512195122
36	4		1		1					14	0	0	0	0	14	0	0	20	25,8	0,7
40	3		2							6	0	0	0	0	6	0	0	11	17,6	0,545454545
44										4	0	0	0	0	4	0	0	4	8,04	1
48										0	0	0	0	0	0	0	0	0	0	#ДЕЛ/0!
52										0	0	0	0	0	0	0	0	0	0	#ДЕЛ/0!
56										1	0	0	0	0	1	0	0	1	0	1
60										0	0	0	0	0	0	0	0	0	0	#ДЕЛ/0!
64										0	0	0	0	0	0	0	0	0	0	#ДЕЛ/0!
68										0	0	0	0	0	0	0	0	0	0	#ДЕЛ/0!
72										0	0	0	0	0	0	0	0	0	0	#ДЕЛ/0!
Итого, шт.	76	0	43	0	22	0	0	0	0	61	0	0	0	0	61	0	0	202		
Итого, куб. м	44	0	25	0	13	0	0	0	0	63	0	0	0	0	63	0	0		145	
Итого, % от запаса по породе	30,5%	0,0%	17,1%	0,0%	8,7%	0,0%	0,0%	0,0%	0,0%	43,7%	0,0%	0,0%	0,0%	0,0%	43,7%	0,0%	0,0%	100,0%		43,7%

Порода: Лп средневзвешенная категория состояния 2.29

Ступени толщины, см	Количество деревьев по категориям состояния, шт.																Всего			
	1		2		3		4		5		5(а,б,в)			5(г,д,е)			шт./куб.м	в том числе подлежит рубке, %		
	Н	З	Н	З	Н	З	Н	З	Н	З	Н	З	О	Н	З	О				
1	2	3	4	5	6	7	8	9	10	11	12	13	14	15	16	17	18	19	20	
8										0	0	0	0	0	0	0	0	0	0	#ДЕЛ/0!
12	9		4		3					4	0	0	0	0	4	0	0	20	1,8	0,2
16	6		2		1					1	0	0	0	0	1	0	0	10	1,8	0,1
20	8		4		3					1	0	0	0	0	1	0	0	16	5,12	0,0625
24	11		7		5					2	0	0	0	0	2	0	0	25	12	0,08
28	8		5		1					1	0	0	0	0	1	0	0	15	10,2	0,066666667
32	6		4		2					2	0	0	0	0	2	0	0	14	12,88	0,142857143
36			1							1	0	0	0	0	1	0	0	2	2,4	0,5
40										0	0	0	0	0	0	0	0	0	0	#ДЕЛ/0!
44										1	0	0	0	0	1	0	0	1	1,85	1
48										1	0	0	0	0	1	0	0	1	2,24	1
52										0	0	0	0	0	0	0	0	0	0	#ДЕЛ/0!
56										0	0	0	0	0	0	0	0	0	0	#ДЕЛ/0!
60										0	0	0	0	0	0	0	0	0	0	#ДЕЛ/0!
64										0	0	0	0	0	0	0	0	0	0	#ДЕЛ/0!
68																				
										0	0	0	0	0	0	0	0	0	0	#ДЕЛ/0!
72										0	0	0	0	0	0	0	0	0	0	#ДЕЛ/0!
Итого, шт.	48	0	27	0	15	0	0	0	14	0	0	0	0	14	0	0	104			
Итого, куб. м	21	0	14	0	6	0	0	0	10	0	0	0	0	10	0	0		50		
Итого, % от запаса по породам	41.1%	0.0%	27.1%	0.0%	12.6%	0.0%	0.0%	0.0%	19.1%	0.0%	0.0%	0.0%	0.0%	19.1%	0.0%	0.0%	100.0%			19.1%

По назначению: _____ средневзвешенная категория состояния 2,63

Ступени толщины, см	Количество деревьев по категориям состояния, шт.																	Всего			
	1		2		3		4		5		5(а,б,в)			5(г,д,е)			шт./куб.м	в том числе подлежит рубке, %			
	Н	З	Н	З	Н	З	Н	З	Н	З	Н	З	О	Н	З	О			18	19	
8	25	0	15	0	10	0	0	0	0	0	0	0	0	0	0	0	0	50	1,424	0,0%	
12	41	0	27	0	12	0	0	0	4	0	0	0	0	0	4	0	0	84	7,02	4,8%	
16	50	0	32	0	15	0	0	0	5	0	0	0	0	0	5	0	0	102	17,83	4,9%	
20	51	0	32	0	17	0	0	0	15	0	0	0	0	0	15	0	0	115	35,12	13,0%	
24	74	0	50	0	30	0	0	0	19	0	0	0	0	0	19	0	0	173	79,73	11,0%	
28	54	0	37	0	17	0	0	0	20	0	0	0	0	0	20	0	0	128	85,51	15,6%	
32	37	0	24	0	12	0	0	0	33	0	0	0	0	0	33	0	0	106	98,96	31,1%	
36	18	0	10	0	4	0	0	0	27	0	0	0	0	0	27	0	0	59	71,9	45,8%	
40	10	0	6	0	1	0	0	0	9	0	0	0	0	0	9	0	0	26	39,06	34,6%	
44	4	0	2	0	2	0	0	0	8	0	0	0	0	0	8	0	0	16	29,43	50,0%	
48	0	0	0	0	0	0	0	0	4	0	0	0	0	0	4	0	0	4	9,62	100,0%	
52	0	0	0	0	0	0	0	0	1	0	0	0	0	0	1	0	0	1	3,09	100,0%	
56	0	0	0	0	0	0	0	0	2	0	0	0	0	0	2	0	0	2	3,18	100,0%	
60	0	0	0	0	0	0	0	0	1	0	0	0	0	0	1	0	0	1	4,22	100,0%	
64	0	0	0	0	0	0	0	0	0	0	0	0	0	0	0	0	0	0	0	#ДЕЛ/0!	
68	0	0	0	0	0	0	0	0	0	0	0	0	0	0	0	0	0	0	0	#ДЕЛ/0!	
72																					#ДЕЛ/0!
Итого, куб. м	176	0	112	0	55	0	0	0	143	0	0	0	0	0	143	0	0		486		
Итого, % от запаса по породам	36,2%	0,0%	23,1%	0,0%	11,3%	0,0%	0,0%	0,0%	29,4%	0,0%	0,0%	0,0%	0,0%	0,0%	29,4%	0,0%	0,0%	100,0%		29,4%	

Условные обозначения: Н - не заселено (не поражено, не повреждено), З - заселено
стволовыми вредителями (поражено болезнями, повреждено огнем), О - отработано вредителями.

Абрис участка

Масштаб 1: 10000



Условные обозначения: граница участка



№ квартала	№ выдела	№ лесопатологического выдела	Размеры ленты (круговой площадки) перечета					Координаты начала, конца поворотных точек лент перечета/центров круговых площадок перечета
			№ выдела (площадки)	длина, м	ширина, м	радиус, м	площадь, га	
99	7	1						

Пространственное размещение лесопатологических выделов
(включается в Акт выделении лесопатологических выделов, для указания пространственного расположения поврежденных и погибших насаждений)

Номера точек	Координаты		Длина, м
0	56.54242	052.19600	100
1	56.54194	052.19447	110
2	56.54116	052.19487	130
3	56.53994	052.19514	100
4	56.53999	052.19674	266

Исполнитель работ по проведению лесопатологического обследования:

Фамилия, имя

и отчество (при наличии) Кудрявцев Сергей Валерьевич Подпись

Зам. руководителя

ГКУ УР "Можгинское лесничество"

Кусаев В.А.

Руководитель

ГКУ УР "Можгинское лесничество"

Иванцов С.А.

Дата составления документа 22.12.2021

Сюгинское участковое лесничество квартал 99 выдел 7

Фото 1



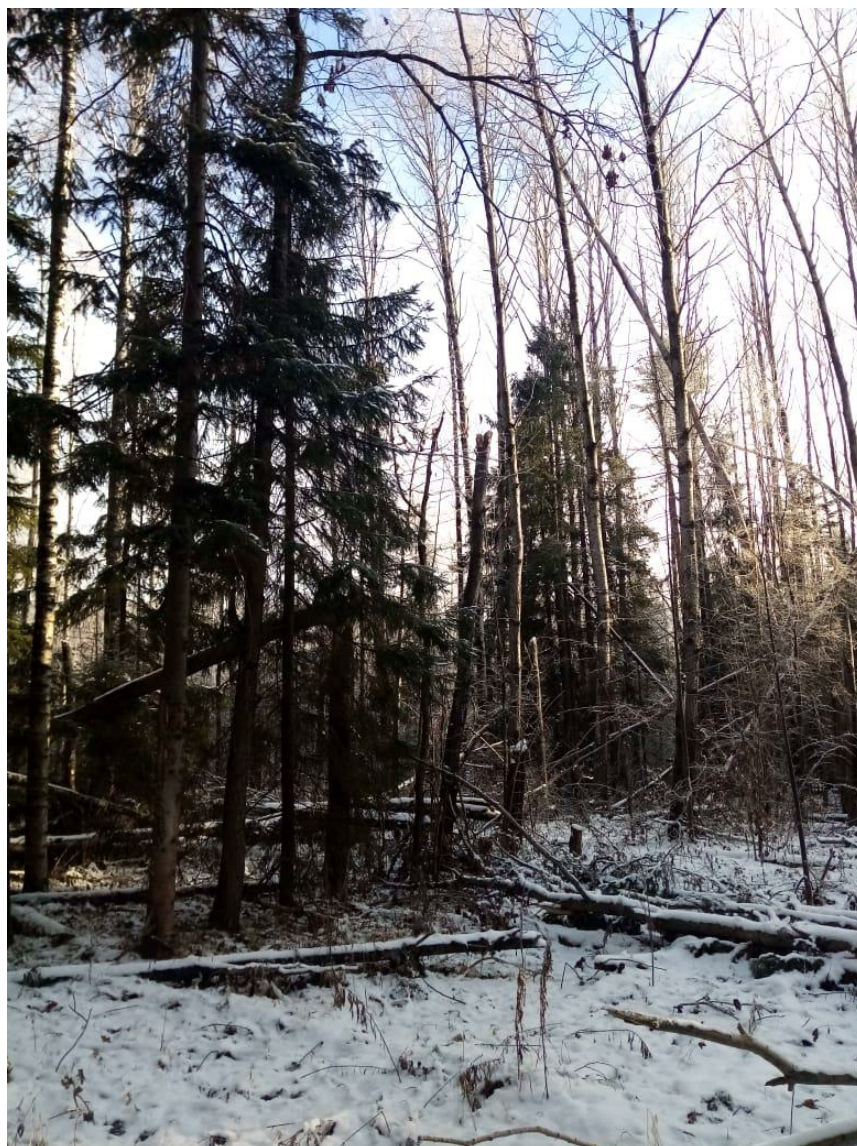
22.11.2021 г. 56.54187 052.19447

Фото 2



22.11.2021 г. 56.54119 052.19487

Фото 3



22.11.2021 г. 56.53999 052.19674