

УТВЕРЖДАЮ:
Министр
природных ресурсов и охраны
окружающей среды Удмуртской Республики
Д.Н. Удалов
« 9 » сентября 2021 года

Акт
лесопатологического обследования № 2021-8-704
лесных насаждений Завьяловского лесничества
Удмуртской Республики

Способ лесопатологического обследования: 1. Визуальный
2. Инструментальный

Участковое лесничество	Урочище (дача)	Квартал	Выдел	Площадь выдела, га	Лесопатологический выдел	Площадь лесопатологического выдела, га
Люкшудьинское		208	10	32,7		
					1	0,5

Лесопатологическое обследование проведено на общей площади: 0,5

Кадастровый номер участка: участок не предоставлен в постоянное (бессрочное) пользование, аренду
(для участков, предоставленных в постоянное(бессрочное) пользование, аренду)

Документ о праве пользования:

(тип документа о праве пользования, дата, номер, вид разрешенного использования лесов)

Инструментальное (детальное) обследование лесных насаждений.
(раздел включается в акт в случае проведения лесопатологического обследования инструментальным способом)

2.1 Лесничество Завьяловское Участковое лесничество Люкшудинское
Урочище(дача) Квартал 208 Выдел 10
Лесопатологический выдел 1 Площадь лесопатологического выдела 0,5

Наличие ограничений или особенностей участка, влияющих на назначение СОМ:

ОЗУ: участки вокруг населенных пунктов, садоводческих товариществ
(отметка о наличии ООПТ, ОЗУ, водоохранной зоны, радиоактивного загрязнения лесов, угрозы возникновения очагов вредных организмов или пожарной опасности в лесах).

2.2 Фактическая таксационная характеристика лесного насаждения соответствует (не соответствует)

таксационному описанию (нужное подчеркнуть). Причины несоответствия:

Давность лесоустройства 2009 год. ПРХ 1,4 га 2009 год. СВР 4,9 га 2009 год.

Ведомость насаждений с выявленными несоответствиями таксационным описаниям приведена в приложении 1 к Акту

2.3 Состояние насаждений:

с нарушенной устойчивостью (средневзвешенная категория состояния $\geq 1,51 \leq 4,50$)

с утраченной устойчивостью (средневзвешенная категория состояния $\geq 4,51$)

устойчивое (средневзвешенная категория состояния $< 1,50$)

2.4. Причины ослабления, повреждения, средневзвешенная категория состояния насаждения:

ложный трутовик, ложный осиновый трутовик, погодные условия СКС 2,96

Вид пожара	Порода	Состояние корневых лап		Состояние корневой шейки		Высушивание луба		Обугленность древесины более 1/3 высоты ствола	
		процент поврежденных огнем корней	процент деревьев с данным повреждением	Обугленность древесины корневой шейки по окружности (1/4;2/4;3/4;бо	процент деревьев с данным повреждением	по окружности и (1/4;2/4;3/4 ; болн3/4	процент деревьев с данным повреждением	по окружности ствола (мессе 1/2; более 1/2)	процент деревьев с данным повреждением
1	2	3	4	5	6	7	8	9	10

2.4.1 Заселено (отработано) стволовыми вредителями:

Вид вредителя	Порода	Встречаемость заселенных деревьев, % от запаса породы	Встречаемость отработанных деревьев, % от запаса породы	Степень заселения лесного насаждения (слабая, средняя, сильная)
1	2	3	4	5
Короед-типограф	Е	32		сильная
Стволовые вредители	Е		8	
Стволовые вредители	П		30	

2.4.3. Поражено болезнями:

Болезнь/возбудитель	Порода	Встречаемость, % от запаса насаждения	Степень поражения лесного насаждения (слабая, средняя, сильная)
1	2	3	4
Корневая губка	Е	37	сильная
			-
			-

2.5. Выборке подлежит 38,4% деревьев (указывается общий % запаса деревьев, подлежащий рубке, от общего запаса насаждения), в том числе:

без признаков ослабления _____ причины ослабления _____
 ослабленных _____ причины ослабления _____
 сильно ослабленных _____ причины ослабления _____
 усыхающих 1,1% причины ослабления пункт 42 приказа мин природы России от 09.11.2020 №912

свежего сухостоя 27,7%
 свежего ветровала 1,3%
 свежего бурелома 0,0%

старого сухостоя 4,2%
 старого ветровала 0,9%
 старого бурелома 3,3%

2.6. Полнота лесного насаждения после уборки деревьев, подлежащих рубке, составит 0,4

Критическая полнота для данной категории лесных насаждений и преобладающей породы составляет не лимитируется

ЗАКЛЮЧЕНИЕ к инструментальному обследованию участка.

С целью предотвращения негативных процессов, снижения от их воздействия назначено:

Участковое лесничество	Урочище (дача)	Квартал	Выдел	Площадь выдела, га	Лесопатологический выдел	Площадь лесопатологического выдела, га	Вид мероприятия	Площадь мероприятия, га	Породы	Доля выбираемой древесины по запасу, %	Рекомендуемый срок проведения
1	2	3	4	5	6	7	8	9	10	11	12
Люкшудьинское		208	10	32,7	1	0,5	ВСП	0,5	Е	37,6%	2021
									П	0,7%	
									С	0,1%	
									Б	0,0%	
									Ос	0,0%	
									Лп	0,0%	
									Л	0,0%	
									Д	0,0%	
									Я	0,0%	
									Кл	0,0%	
									Олс	0,0%	
									Ивд	0,0%	
									Итого:	38,4%	

Ведомость временной пробной площади и абрис участка прилагаются (приложение 2 и 3 к Акту)

РЕКОМЕНДАЦИИ по проведению мероприятий, не относящихся к мероприятиям по предупреждению распространения вредных организмов:

после окончания выборочной санитарной рубки обеспечить проведение мероприятий по восстановлению леса в соответствии с правилами соблюдать утвержденные в установленном порядке правила пожарной безопасности в лесах.

Дата проведения ЛПО 05.10.2021 г.

Исполнитель работ по проведению лесопатологического обследования:

И.о. руководителя ГКУ УР "Завьяловское лесничество"

Инженер ОЗЛ ГКУ УР "Завьяловское лесничество"

Лесничий Люкшудьинского участкового лесничества

ГКУ УР "Завьяловское лесничество"

Дата составления документов 02.12.2021

Красноперов С.В.

Галлямов К.К.

Егоров А.М.

Телефон 8 (3412) 54-45-76

Ведомость участков леса с выявленными несоответствиями таксационным описаниям

Субъект Российской Федерации Удмуртская Республика Лесничество Завьяловское
Участковое лесничество Локшудьинское

1	2	3	4	5	6	7	8	9	10	Таксационная характеристика									20	21		
										состав	12	13	14	15	16	17	18	19				
ТО	2009	208	10	32,7	Защитные	зеленая зона	ОЗУ: участки около населенны х пунктов, садоводчес ких товариществ в	1	0,5	SE2E2B10C	Е	60	24	24	ЕЛП	0,7	1А	380				
Ф	2021	208	10	32,7	Защитные	зеленая зона	ОЗУ: участки около населенны х пунктов, садоводчес ких товариществ в	1	0,5	8E1B1C+П	Е	72	27	25	ЕЛП	0,4	1	206			1	0,5

Условные обозначения:

ТО - таксационные описания

Ф - фактическая характеристика лесного насаждения

Исполнитель работ по проведению лесопатологического обследования:

И.о. руководителя ГКУ УР "Завьяловское лесничество"

Инженер ОЗЛ ГКУ УР "Завьяловское лесничество"

Лесничий Локшудьинского участкового лесничества

ГКУ УР "Завьяловское лесничество"

Дата составления документов 02.11.2021

Красноперов С.В.
Галлямов К.К.

Егоров А.М.

Телефон 8 (3412) 54-45-76

Результаты проведения лесопатологического обследования в лесных насаждениях,
октябрь 2021 г.

Субъект Российской Федерации Удмуртская Республика Завьяловское
Участковое лесничество Люкшудьинское Лесничество

1	2	3	4	5	6	7	8	Таксационная характеристика лесного насаждения								18	Распределение деревьев по категориям состояния, % от запаса												34	Назначенные мероприятия							
								9	10	11	12	13	14	15	16		17	без признаков ослабления		ослабленные		сильно ослабленные		усыхающие		27	28	29		30	31	32	33	35	36		
Номер квартала	Номер выдела	Площадь выдела, га	Целевое назначение лесов	Категория защитных лесов	ОЗУ	Номер лесопатологического выдела	Площадь лесопатологического выдела, га	состав	порода	возраст	средняя высота, м	средний диаметр, м	тип леса	полнота	тонитет	запас, куб. м/га	Число деревьев на временной пробной площадке, шт	Н	Р	Н	Р	Н	Р	Н	Р	Н	Р	Н	Р	Н	Р	Н	Р	Причина ослабления, повреждения	Подлежит рубке, % от запаса	вид	площадь, га
208	10	33	защитные	зеленая зона	ОЗУ: участки вокруг населенных пунктов, садоводческ их товариществ	1	0,5	8Б1Б3+П	Е	72	27	25	ЕЛП	0,4	1	206	247	21,7%	0,0%	26,9%	0,0%	9,5%	0,0%	0,0%	0,0%	1,2%	30,9%	1,4%	0,0%	3,7%	1,0%	3,7%	300,821, 343,881, 822	41,9%			
									П							13	17,1%	0,0%	37,2%	0,0%	0,0%	0,0%	0,0%	0,0%	0,0%	0,0%	0,0%	0,0%	0,0%	45,7%	0,0%	0,0%	300	45,7%			
									С							13	89,4%	0,0%	8,2%	0,0%	0,0%	0,0%	0,0%	0,0%	0,0%	0,0%	0,0%	0,0%	2,4%	0,0%	0,0%	300	2,4%				
									Б							29	83,7%	0,0%	12,5%	0,0%	3,8%	0,0%	0,0%	0,0%	0,0%	0,0%	0,0%	0,0%	0,0%	0,0%	0,0%		0,0%				
									Ос							0	#ДЕЛО1	#####	#####	#####	#####	#####	#####	#####	#####	#####	#####	#####	#####	#####	#####	#####	#####	#ДЕЛО1	0,0%		
									Лп							0	#ДЕЛО1	#####	#####	#####	#####	#####	#####	#####	#####	#####	#####	#####	#####	#####	#####	#####	#ДЕЛО1	#####			
									Л							0	#ДЕЛО1	#####	#####	#####	#####	#####	#####	#####	#####	#####	#####	#####	#####	#####	#####	#####	#ДЕЛО1	#####			
									Д							0	#ДЕЛО1	#####	#####	#####	#####	#####	#####	#####	#####	#####	#####	#####	#####	#####	#####	#####	#ДЕЛО1	#####			
									Я							0	#ДЕЛО1	#####	#####	#####	#####	#####	#####	#####	#####	#####	#####	#####	#####	#####	#####	#####	#ДЕЛО1	#####			
									Кл							0	#ДЕЛО1	#####	#####	#####	#####	#####	#####	#####	#####	#####	#####	#####	#####	#####	#####	#####	#ДЕЛО1	#####			
									Оле							0	#ДЕЛО1	#####	#####	#####	#####	#####	#####	#####	#####	#####	#####	#####	#####	#####	#####	#####	#ДЕЛО1	#####			
									ИвД							0	#ДЕЛО1	#####	#####	#####	#####	#####	#####	#####	#####	#####	#####	#####	#####	#####	#####	#####	#ДЕЛО1	#####			
Всего															302	27,3%	0,0%	25,6%	0,0%	8,7%	0,0%	0,0%	0,0%	1,1%	27,7%	1,3%	0,0%	4,2%	0,9%	3,3%		38,4%	ВСР	0,5			

Условные обозначения: Н - деревья не подлежат рубке; Р - деревья подлежат рубке
Исполнитель работ по проведению лесопатологического обследования:

И.о. руководителя ГКУ УР "Завьяловское лесничество"
Красноперов С.В.
Инженер ОЗЛ ГКУ УР "Завьяловское лесничество"
Галлямов К.К.

Лесничий Люкшудьинского участкового лесничества
ГКУ УР "Завьяловское лесничество"
Егоров А.М.
Дата составления документов 02.11.2021
Телефон 8 (3412) 54-45-76

ВРЕМЕННАЯ ПРОБНАЯ ПЛОЩАДЬ № 1

1.1. Субъект Российской Федерации Удмуртская Республика Лесничество Завьяловское
Участковое лесничество Люкшудьинское
Квартал 208 Выдел 10 Площадь выдела 32,7
Лесопатологический выдел 1 Площадь лесопатологического выдела 0,5

1.2. Метод перече́та:

сплошной, ленты пере́чета, круговые площадки постоянного радиуса,
реласкопические площадки (нужное подчеркнуть).

Количество лент/площадок_1_шт. Размеры площадок (длина*ширина/радиус)_____м

Размер временной пробной площади 0,5 га

1.3. Фактическая таксационная характеристика насаждения:

Состав 8Е1Б1С+П Возраст 72 лет; тип леса ЕЛП полнота 0,4
запас на га 206 кбм; возобновление 10Е 4м, 1,5 тыс .шт/га

1.4. Номер очага вредных организмов _____

Тип очага вредных организмов: эпизодический, хронический (нужное подчеркнуть).

Фаза развития очага вредных организмов: начальная, нарастания численности, собственно вспышка,
кризис (нужное подчеркнуть).

1.5. Причина ослабления, повреждения насаждения и время:

корневая губка, короед-типограф, стволовые вредители, погодные условия, 2019- 2020 год

Состояние насаждения: сильно ослабленное лесное насаждение

Средневзвешенная категория состояния насаждения: 2,96

1.6. Назначенные мероприятия: ВСП




Исполнитель работ по проведению лесопатологического обследования:

И.о. руководителя ГКУ УР "Завьяловское лесничество"

Инженер ОЗЛ ГКУ УР "Завьяловское лесничество"

Лесничий Люкшудьинского участкового лесничества

ГКУ УР "Завьяловское лесничество"

 Красноперов С.В.
 Галлямов К.К.
 Егоров А.М.

Дата составления документа 02.12.2021

ВЕДОМОСТЬ ПЕРЕЧЕТА ДЕРЕВЬЕВ
(для сплошного, ленточного и перече́та на круговых площадках постоянного радиуса)

Порода: Е среднезвешенная категория состояния-3,12

Ступени толщины, см	Количество деревьев по категориям состояния, шт.																				Всего		в том числе подлежит рубке, %
	1		2		3		4		5		5(а,б,в)		5(г,д,е)		шт./куб.м								
	Н	З	Н	З	Н	З	Н	З	Н	З	Н	З	Н	З	О	О							
1	2	3	4	5	6	7	8	9	10	11	12	13	14	15	16	17	18	19	20				
8	8	10			1				0	6	0	0	0	0	0	6	25	0,65	24,00%				
12	11	8			5				0	6	0	2	0	0	0	4	30	2,4	20,00%				
16	16	15			3				0	11	0	7	0	0	0	4	45	8,1	24,44%				
20	16	19			6				0	9	0	7	0	0	0	2	50	16	18,00%				
24	9	10			3		2		0	12	0	10	0	0	0	2	36	18	38,89%				
28	4	5			2		1		0	6	0	4	0	0	0	2	18	13,32	38,89%				
32	3	5			1				0	6	0	6	0	0	0	0	15	15,3	40,00%				
36	2	1							0	1	0	0	0	0	0	1	4	5,4	25,00%				
40	1	4			1				0	5	0	4	0	0	0	1	11	18,92	45,45%				
44		2			1				0	0	0	0	0	0	0	0	3	6,42	0,00%				
48	1								0	0	0	0	0	0	0	0	1	2,6	0,00%				
52		1			1				0	0	0	0	0	0	0	0	2	6,18	0,00%				
56									0	0	0	0	0	0	0	0	0	0	0	#ДЕЛ/0!			
60									0	3	0	3	0	0	0	0	3	12,66	100,00%				
64	1								0	3	0	2	0	0	0	1	4	19,32	75,00%				
68									0	0	0	0	0	0	0	0	0	0	0	#ДЕЛ/0!			
72									0	0	0	0	0	0	0	0	0	0	0	#ДЕЛ/0!			
Итого, шт.	72	0	80	0	24	0	0	3	0	68	0	45	0	0	0	23	247						
Итого, куб. м	31	0	39	0	14	0	0	2	0	59	0	47	0	0	0	12		145					
Итого, % от запаса по породе	21,7%	0,0%	26,9%	0,0%	9,5%	0,0%	0,0%	1,2%	0,0%	40,7%	0,0%	32,3%	0,0%	0,0%	0,0%	8,4%	100,0%			41,9%			

Порода: П средневзвешенная категория состояния 3,2

Ступени толщины, см	Количество деревьев по категориям состояния, шт.																		Всего				
	1			2			3			4			5			5(а,б,в)			5(г,д,е)			шт./куб.м	в том числе подлежит рубке, %
	Н	З	О	Н	З	О	Н	З	О	Н	З	О	Н	З	О	Н	З	О					
1	2	3	4	5	6	7	8	9	10	11	12	13	14	15	16	17	18	19	20				
8			2						0	1	0	0	0	0	0	1	3	0		33,33%			
12	2		1						0	0	0	0	0	0	0	0	3	0,24		0,00%			
16			1						0	2	0	0	0	0	0	2	3	0,48		66,67%			
20	1		1						0	0	0	0	0	0	0	0	2	0,56		0,00%			
24			1						0	0	0	0	0	0	0	0	1	0,44		0,00%			
28									0	0	0	0	0	0	0	0	0	0		#ДЕЛ/0!			
32									0	1	0	0	0	0	0	1	1	0,86		100,00%			
36									0	0	0	0	0	0	0	0	0	0		#ДЕЛ/0!			
40									0	0	0	0	0	0	0	0	0	0		#ДЕЛ/0!			
44									0	0	0	0	0	0	0	0	0	0		#ДЕЛ/0!			
48									0	0	0	0	0	0	0	0	0	0		#ДЕЛ/0!			
52									0	0	0	0	0	0	0	0	0	0		#ДЕЛ/0!			
56									0	0	0	0	0	0	0	0	0	0		#ДЕЛ/0!			
60									0	0	0	0	0	0	0	0	0	0		#ДЕЛ/0!			
64									0	0	0	0	0	0	0	0	0	0		#ДЕЛ/0!			
68									0	0	0	0	0	0	0	0	0	0		#ДЕЛ/0!			
72									0	0	0	0	0	0	0	0	0	0		#ДЕЛ/0!			
Итого, шт.	3	0	6	0	0	0	0	0	0	4	0	0	0	0	0	4	13						
Итого, куб. м	0	0	1	0	0	0	0	0	0	1	0	0	0	0	0	1		3					
Итого, % от запаса по породе	17,1%	0,0%	37,2%	0,0%	0,0%	0,0%	0,0%	0,0%	0,0%	45,7%	0,0%	0,0%	0,0%	0,0%	0,0%	45,7%	100,0%				100,0%		

Порода: Б среднезвешенная категория состояния-1,2

Ступени толщины, см	Количество деревьев по категориям состояния, шт.																		Всего				
	1			2			3			4			5			5(а,б,в)			5(г,д,е)			шт./куб.м	в том числе подлежит рубке, %
	Н	З	О	Н	З	О	Н	З	О	Н	З	О	Н	З	О	Н	З	О					
1																			18	19	20		
8										0	0	0	0	0	0	0	0	0	3	0,09		0	
12				1						0	0	0	0	0	0	0	0	0	5	0,4		0	
16										0	0	0	0	0	0	0	0	0	4	0,68		0	
20				3						0	0	0	0	0	0	0	0	0	9	2,61		0	
24										0	0	0	0	0	0	0	0	0	6	2,58		0	
28										0	0	0	0	0	0	0	0	0	2	1,24		0	
32										0	0	0	0	0	0	0	0	0	0	0		#ДЕЛ/0!	
36										0	0	0	0	0	0	0	0	0	0	0		#ДЕЛ/0!	
40										0	0	0	0	0	0	0	0	0	0	0		#ДЕЛ/0!	
44										0	0	0	0	0	0	0	0	0	0	0		#ДЕЛ/0!	
48										0	0	0	0	0	0	0	0	0	0	0		#ДЕЛ/0!	
52										0	0	0	0	0	0	0	0	0	0	0		#ДЕЛ/0!	
56										0	0	0	0	0	0	0	0	0	0	0		#ДЕЛ/0!	
60										0	0	0	0	0	0	0	0	0	0	0		#ДЕЛ/0!	
64										0	0	0	0	0	0	0	0	0	0	0		#ДЕЛ/0!	
68										0	0	0	0	0	0	0	0	0	0	0		#ДЕЛ/0!	
72										0	0	0	0	0	0	0	0	0	0	0		#ДЕЛ/0!	
Итого, шт.	24	0	4	0	1	0	0	0	0	0	0	0	0	0	0	0	0	0	29				
Итого, куб. м	6	0	1	0	0	0	0	0	0	0	0	0	0	0	0	0	0	0		8			
Итого, % от запаса по породе	83,7%	0,0%	12,5%	0,0%	3,8%	0,0%	0,0%	0,0%	0,0%	0,0%	0,0%	0,0%	0,0%	0,0%	0,0%	0,0%	0,0%	0,0%	100,0%			0,0%	

Порода: Ос средневозрастная категория состояния I

Ступени толщины, см	Количество деревьев по категориям состояния, шт.																		Всего						
	1			2			3			4			5			5(а,б,в)					5(г,д,е)				
	Н	3	4	Н	3	4	Н	3	4	Н	3	4	Н	3	4	Н	3	4	Н	3	О	шт./куб.м	в том числе подлежит рубке, %		
1	2	3	3	4	5	Н	3	4	Н	3	4	Н	3	4	Н	3	4	Н	3	О	17	19	20		
8									0	0	0	0	0	0	0	0	0	0	0	0	0	0	0	#ДЕЛ/О!	
12									0	0	0	0	0	0	0	0	0	0	0	0	0	0	0	0	#ДЕЛ/О!
16									0	0	0	0	0	0	0	0	0	0	0	0	0	0	0	0	#ДЕЛ/О!
20	1								0	0	0	0	0	0	0	0	0	0	0	0	0	0	1	0,31	0
24									0	0	0	0	0	0	0	0	0	0	0	0	0	0	0	0	#ДЕЛ/О!
28	2								0	0	0	0	0	0	0	0	0	0	0	0	0	2	1,38	0	0
32									0	0	0	0	0	0	0	0	0	0	0	0	0	0	0	0	#ДЕЛ/О!
36									0	0	0	0	0	0	0	0	0	0	0	0	0	0	0	0	#ДЕЛ/О!
40									0	0	0	0	0	0	0	0	0	0	0	0	0	0	0	0	#ДЕЛ/О!
44									0	0	0	0	0	0	0	0	0	0	0	0	0	0	0	0	#ДЕЛ/О!
48									0	0	0	0	0	0	0	0	0	0	0	0	0	0	0	0	#ДЕЛ/О!
52									0	0	0	0	0	0	0	0	0	0	0	0	0	0	0	0	#ДЕЛ/О!
56									0	0	0	0	0	0	0	0	0	0	0	0	0	0	0	0	#ДЕЛ/О!
60									0	0	0	0	0	0	0	0	0	0	0	0	0	0	0	0	#ДЕЛ/О!
64									0	0	0	0	0	0	0	0	0	0	0	0	0	0	0	0	#ДЕЛ/О!
68									0	0	0	0	0	0	0	0	0	0	0	0	0	0	0	0	#ДЕЛ/О!
72									0	0	0	0	0	0	0	0	0	0	0	0	0	0	0	0	#ДЕЛ/О!
Итого, шт.	3	0	0	0	0	0	0	0	0	0	0	0	0	0	0	0	0	0	0	0	0	3			
Итого, куб. м	2	0	0	0	0	0	0	0	0	0	0	0	0	0	0	0	0	0	0	0	0	2			
Итого, % от запаса по породе	100,0%	0,0%	0,0%	0,0%	0,0%	0,0%	0,0%	0,0%	0,0%	0,0%	0,0%	0,0%	0,0%	0,0%	0,0%	0,0%	0,0%	0,0%	0,0%	0,0%	0,0%	100,0%		0,0%	

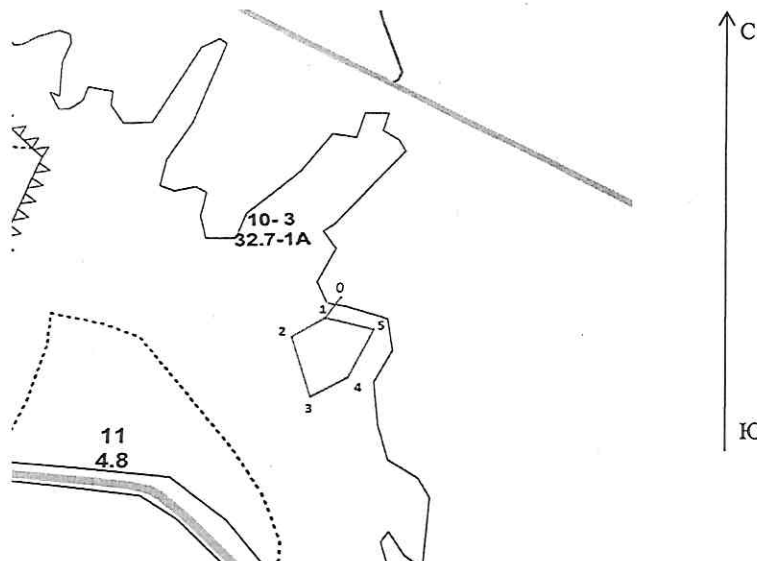
По насаждению: кв.208 вид. 10 средневозрастная категория состояния - 2,93

Ступени толщины, см	Количество деревьев по категориям состояния, шт.																		Всего	
	1		2		3		4		5		5(а,б,в)		5(г,д,е)		шт./куб.м	в том числе подлежит рубке, %				
	Н	З	Н	З	Н	З	Н	З	Н	З	Н	З	Н	З			О			
1	2	3	4	5	6	7	8	9	10	11	12	13	14	15	16	17	18	19		
8	11	0	12	0	1	0	0	0	0	7	0	0	0	0	0	7	31	0,74	22,6%	
12	17	0	11	0	5	0	0	0	0	8	0	2	0	0	0	6	41	3,277	19,5%	
16	20	0	16	0	3	0	0	0	0	13	0	7	0	0	0	6	52	9,26	25,0%	
20	26	0	23	0	7	0	0	0	0	9	0	7	0	0	0	2	65	20,38	13,8%	
24	18	0	12	0	3	0	0	2	0	12	0	10	0	0	0	2	47	22,9	29,8%	
28	9	0	5	0	2	0	0	1	0	6	0	4	0	0	0	2	23	16,61	30,4%	
32	3	0	5	0	1	0	0	0	0	7	0	6	0	0	0	1	16	16,16	43,8%	
36	3	0	1	0	0	0	0	0	0	1	0	0	0	0	0	1	5	6,58	20,0%	
40	1	0	4	0	1	0	0	0	0	5	0	4	0	0	0	1	11	18,92	45,5%	
44	1	0	2	0	1	0	0	0	0	0	0	0	0	0	0	0	4	8,24	0,0%	
48	1	0	0	0	0	0	0	0	0	0	0	0	0	0	0	0	1	2,6	0,0%	
52	0	0	1	0	1	0	0	0	0	0	0	0	0	0	0	0	2	6,18	0,0%	
56	0	0	0	0	0	0	0	0	0	0	0	0	0	0	0	0	0	0	#ДЕЛ/0!	
60	0	0	0	0	0	0	0	0	0	3	0	3	0	0	0	0	3	12,66	100,0%	
64	1	0	0	0	0	0	0	0	0	3	0	2	0	0	0	1	4	19,32	75,0%	
68	0	0	0	0	0	0	0	0	0	0	0	0	0	0	0	0	0	0	#ДЕЛ/0!	
72	0	0	0	0	0	0	0	0	0	0	0	0	0	0	0	0	0	0	#ДЕЛ/0!	
Итого, куб. м	46	0	42	0	14	0	0	2	0	60	0	47	0	0	0	14		164		
Итого, % от запаса по породе	28,0%	0,0%	25,4%	0,0%	8,6%	0,0%	0,0%	1,1%	0,0%	36,9%	0,0%	28,7%	0,0%	0,0%	0,0%	8,3%	100,0%			38,0%

Условные обозначения: Н - не заселено (не поражено, не повреждено), З - заселено
стволовыми вредителями (поражено болезнями, повреждено огнем), О - отработано вредителями.

Абрис участка

Масштаб 1: 10000



№ квартала	№ выдела	№ лесопатологического выдела	Размеры ленты (круговой площадки) перече́та				Координаты начала, конца поворотных точек лент перече́та/центров круговых площадок перече́та
			длина, м	ширина, м	радиус, м	площадь, га	
208	10	1				0,5	

Пространственное размещение лесопатологических выделов
(включается в Акт выделения лесопатологических выделов, для указания пространственного расположения поврежденных и погибших насаждений)

Номера точек	Координаты	Длина, м
0--1	56.56293° 052.495520°	35,09
1--2	56.93393° 052.83156°	52
2--3	56.93369° 052.83085°	90,28
3--4	56.93289° 052.83115°	53,54
4--5	56.93311° 052.83193°	80,62
5--1	56.93375° 052.83255°	63,33
1--0	56.56293° 052.495520°	35,09

Исполнитель работ по проведению лесопатологического обследования:

И.о. руководителя ГКУ УР "Завьяловское лесничество"
Инженер ОЗЛ ГКУ УР "Завьяловское лесничество"
Лесничий Люкшудьинского участкового лесничества
ГКУ УР "Завьяловское лесничество"

Красноперов С.В.

Галлямов К.К.

Егоров А.М.

Дата составления документа 02.12.2021

Люкшудьинское участковое лесничество квартал 208 выдел 10

Фото 1



Дата 05.10.2021 г.
Координаты:
56.93331°
052.83118°

Фото 2



Дата 05.10.2021 г.
Координаты:
56.93328°
052.83131°

Фото 3



Дата 05.10.2021 г.
Координаты:
56.93341°
052.83149°

Фото 4



Дата 05.10.2021 г.
Координаты:
56.93356°
052.83182°