

УТВЕРЖДАЮ:  
Заместитель министра  
природных ресурсов и охраны  
окружающей среды Удмуртской Республики  
Ю.А. Долматов  
« 11 » ноября 2021 года

Акт  
лесопатологического обследования № 2021-8-029  
лесных насаждений Завьяловского лесничества  
Удмуртской Республики

Способ лесопатологического обследования: 1. Визуальный

2. Инструментальный

Участковое лесничество	Урочище (дача)	Квартал	Выдел	Площадь выдела, га	Лесопатологический выдел	Площадь лесопатологического выдела, га
Пригородное		146	7	7,9	1	1

Лесопатологическое обследование проведено на общей площади:

1

Кадастровый номер участка:

(для участков, предоставленных в постоянное(бессрочное) пользование, аренду)

Документ о праве пользования:

(тип документа о праве пользования, дата, номер, вид разрешенного использования лесов)

**Инструментальное (детальное) обследование лесных насаждений.**  
(раздел включается в акт в случае проведения лесопатологического обследования инструментальным способом)

2.1 Лесничество Завьяловское Участковое лесничество Пригородное  
Урочище(дача) Квартал 146 Выдел 7  
Лесопатологический выдел 1 Площадь лесопатологического выдела 1

Наличие ограничений или особенностей участка, влияющих на назначение СОМ:  
ОЗУ: леса вокруг населенных пунктов и садоводческих обществ.  
\_\_\_\_\_ (отметка о наличии ООПТ, ОЗУ, водоохранной зоны, радиационного загрязнения лесов, угрозы возникновения очагов вредных организмов или пожарной опасности в лесах).

2.2 Фактическая таксационная характеристика лесного насаждения соответствует ( не соответствует ) таксационному описанию (нужное подчеркнуть). Причины несоответствия:  
Давность лесоустройства 2005 год.

Ведомость насаждений с выявленными несоответствиями таксационным описаниям приведена в приложении 1 к Акту

2.3 Состояние насаждений:  
с нарушенной устойчивостью (средневзвешенная категория состояния  $\geq 1,51 \leq 4,50$ )

с утраченной устойчивостью (средневзвешенная категория состояния  $\geq 4,51$ )

устойчивое (средневзвешенная категория состояния  $< 1,50$ )

2.4. Причины ослабления, повреждения, средневзвешенная категория состояния насаждения:  
повреждение стволовыми вредителями, СКС 2,58

Вид пожара	Порода	Состояние корневых лап		Состояние корневой шейки		Высушивание луба		Обугленность древесины более 1/3 высоты ствола	
		процент поврежденных огнем корней	процент деревьев с данным повреждением	Обугленность корневой шейки по окружности (1/4;2/4;3/4;бол)	процент деревьев с данным повреждением	по окружности и (1/4;2/4;3/4 ; бол)3/4	процент деревьев с данным повреждением	по окружности ствола (менее 1/2; более 1/2)	процент деревьев с данным повреждением
1	2	3	4	5	6	7	8	9	10

2.4.1 Заселено (отработано) стволовыми вредителями:

Вид вредителя	Порода	Встречаемость заселенных деревьев, % от запаса породы	Встречаемость отработанных деревьев, % от запаса породы	Степень заселения лесного насаждения (слабая, средняя, сильная)
1	2	3	4	5
стволовые вредители	Е	-	17,3	-
				-

2.4.3. Поражено болезнями:

Болезнь/возбудитель	Порода	Встречаемость, % от запаса насаждения	Степень поражения лесного насаждения (слабая, средняя, сильная)
1	2	3	4
Корневая губка	Е	17	средняя

2.5. Выборке подлежит от общего запаса насаждения), в том числе: 17,3% деревьев (указывается общий % запаса деревьев, подлежащий рубке,

без признаков ослабления причины ослабления  
 ослабленных причины ослабления  
 сильно ослабленных причины ослабления  
 усыхающих 0,0% причины ослабления

свежего сухостоя 0,0%  
 свежего ветровала 0,0%  
 свежего бурелома 0,0%

старого сухостоя 17,3%  
 старого ветровала 0,0%  
 старого бурелома 0,0%

2.6. Полнота лесного насаждения после уборки деревьев, подлежащих рубке, составит 0,4

Критическая полнота для данной категории лесных насаждений и преобладающей породы составляет не лимитируется

**ЗАКЛЮЧЕНИЕ к инструментальному обследованию участка.**

С целью предотвращения негативных процессов, снижения от их воздействия назначено:

Участковое лесничество	Урочище (дача)	Квартал	Выдел	Площадь выдела, га	Лесопатологический выдел	Площадь лесопатологического выдела, га	Вид мероприятия	Площадь мероприятия, га	Породы	Доля выбираемой древесины по запасу, %	Рекомендуемый срок проведения
1	2	3	4	5	6	7	8	9	10	11	12
Пригородное		146	7	7,9	1	1	ВСП	1	Е	17,3%	2021
									П	0,0%	
									С	0,0%	
									Б	0,0%	
									Ос	0,0%	
									Лп	0,0%	
									Л	0,0%	
									Д	0,0%	
									Я	0,0%	
									Кл	0,0%	
									Олс	0,0%	
									Ивд	0,0%	
									Итого:	17,3%	

Ведомость временной пробной площади и абрис участка прилагаются (приложение 2 и 3 к Акту)

РЕКОМЕНДАЦИИ по проведению мероприятий, не относящихся к мероприятиям по предупреждению распространения вредных организмов.

Дата проведения ЛПО 04.10.2021

Дата составления документов 08.11.2021  
 Исполнитель работ по проведению лесопатологического обследования:

И.о. руководителя ГКУ УР "Завьяловское лесничество"

Инженер ОЗЛ ГКУ УР "Завьяловское лесничество"

Лесничий Пригородного участкового лесничества

ГКУ УР "Завьяловское лесничество"

Красноперов С.В.

Галлямов К.К.

Васильев О.В.

Веломость участка леса с выявленными несоответствиями таксационным описаниям

Субъект Российской Федерации Удмуртская Республика Лесничество Завьяловское  
Участковое лесничество Пригородное Урошище(лесная дача)

1	2	3	4	5	6	7	8	9	10	Таксационная характеристика									Заложено пробных площадей	
										11	12	13	14	15	16	17	18	19	20	21
Источник данных	Год проведения лесоустройства	Номер квартала	Номер выдела	Площадь выдела, га	Целевое назначение лесов	Категория защитных лесов	ОЗУ	Номер лесопатологического выдела	Площадь лесопатологического выдела, га	состав	порода	возраст, лет	средняя высота, м	средний диаметр, см	тип леса	полнота	бонитет	запас, куб. м/га	количество, шт.	Общая площадь, га
ТО	2005	146	7	7,9	Защитные	Леса, выполняющие функции защиты природных и иных объектов: зеленые зоны.	ОЗУ: леса вокруг населенных пунктов и садоводческих обществ.	1	1	6Е2П2С	Е	70	21	24	КС	0,7	2	240		
Ф	2021	146	7	7,9	Защитные	Леса, выполняющие функции защиты природных и иных объектов: зеленые зоны.	ОЗУ: леса вокруг населенных пунктов и садоводческих обществ.	1	1	5Е2П3С	Е	86	22	24	КС	0,4	2	177	1	1

Условные обозначения:

ТО - таксационные описания

Ф - фактическая характеристика лесного насаждения

Исполнитель работ по проведению лесопатологического обследования:

И.о. руководителя ГКУ УР "Завьяловское лесничество"

Инженер ОЗЛ ГКУ УР "Завьяловское лесничество"

Лесничий Пригородного участкового лесничества

ГКУ УР "Завьяловское лесничество"

Дата составления документа

Телефон 8 (3412) 54-45-76

08.11.2021

Васильев О.В.

Красноперов С.В.

Галимов К.К.

Субъект Российской Федерации  
Удмуртское лесничество

Удмуртская Республика  
Пригородное

Лесничество

Завьяловское

1	2	3	4	5	6	7	8	Таксономическая характеристика лесного насаждения														17	18	Распределение деревьев по категориям состояния, % от запаса																					33	34	35 36					
								9 состав	10 порода		11 возраст		12 средняя высота, м	13 средний диаметр, м	14 тип леса	15 полнота	16 бонитет	19 без признаков ослабления	20 ослабленные					21 сильно ослабленные			22 усыхающие		23 свежий сухой		24 свежий ветровал		25 свежий бурелом		26 старый сухой		27 старый ветровал		28 старый бурелом		29 Причина ослабления, повреждения		30 Подлежит рубке, % от запаса									
Е		В		Лп		Д			Я		Кс		Омс		Ивд																																					
1	2	3	4	5	6	7	8		Зеленые														17	18																						33	34					
146	7	7,9	Защитные		Леса, выполняющие защитную функцию природных и иных объектов заповедных зон.				ОЗУ: леса возврата насаждениях крутос и скандовичск их общества.	1	1	Зеленые														17	18																						33	34	ВСП	
Всего											Зеленые														489	19																										
											Зеленые														263	19																										
											Зеленые														101	19																										
											Зеленые														125	19																										
											Зеленые														0	19																										
											Зеленые														0	19																										
										Зеленые														0	19																											
										Зеленые														0	19																											
										Зеленые														0	19																											
										Зеленые														0	19																											
										Зеленые														0	19																											
										Зеленые														0	19																											
										Зеленые														0	19																											
										Зеленые														0	19																											
										Зеленые														0	19																											
										Зеленые														0	19																											
										Зеленые														0	19																											
										Зеленые														0	19																											
										Зеленые														0	19																											
										Зеленые														0	19																											
										Зеленые														0	19																											
										Зеленые														0	19																											
										Зеленые														0	19																											
										Зеленые														0	19																											
										Зеленые														0	19																											
										Зеленые														0	19																											
										Зеленые														0	19																											
										Зеленые														0	19																											
										Зеленые														0	19																											
										Зеленые														0	19																											
										Зеленые														0	19																											
										Зеленые														0	19																											
										Зеленые														0	19																											
										Зеленые														0	19																											
										Зеленые														0	19																											
										Зеленые														0	19																											
										Зеленые														0	19																											
										Зеленые														0	19																											
										Зеленые														0	19																											
										Зеленые														0	19																											
										Зеленые														0	19																											
										Зеленые														0	19																											
										Зеленые														0	19																											
										Зеленые														0	19																											

Условные обозначения: Н - деревья не подлежат рубке; Р - деревья подлежат рубке  
Исполнитель: работ по проведению лесопатологического обследования:

И.о. руководителя КГУ УР "Завьяловское лесничество" Кравонозов С.В.  
Инженер ОЗН КГУ УР "Завьяловское лесничество" Галaktionov К.К.  
Лесничий Пригородного участка лесничества  
КГУ УР "Завьяловское лесничество" Васильев О.В.  
Дата составления документа 08.11.2021

1.1. Субъект Российской Федерации	Удмуртская Республика	Лесничество
Участковое лесничество	Пригородное	
Квартал 146	Выдел 7	Площадь выдела 7,9
Лесопатологический выдел 1	Площадь лесопатологического выдела 1	

1.2. Метод перечеа:

сплошной, ленты переа, круговые площадки постоянного радиуса, реласкопические площадки (нужное подчеркнуть).

Количество лент/площадок \_\_шт. Размеры площадок (длина\*ширина/радиус) \_\_м

Размер временной пробной площади 1 га

1.3. Фактическая таксационная характеристика насаждения:

Состав	5Е2ПЗС	Возраст	86 лет;	тип леса	КС	полнота	0,4
запас на га	177	кбм;	возобновление	0			

1.4. Номер очага вредных организмов \_\_\_\_\_

Тип очага вредных организмов: эпизодический, хронический (нужное подчеркнуть).

Фаза развития очага вредных организмов: начальная, нарастания численности, собственно вспышка, кризис (нужное подчеркнуть).

1.5. Причина ослабления, повреждения насаждения и время:

повреждение стволовыми вредителями, 2020 год повреждения

Состояние насаждения: сильно ослабленное лесное насаждение

Средневзвешенная категория состояния насаждения: 2,58

1.6. Назначенные мероприятия: ВСП

Исполнитель работ по проведению лесопатологического обследования:

И.о. руководителя ГКУ УР "Завьяловское лесничество"

Красноперов С.В.

Инженер ОЗЛ ГКУ УР "Завьяловское лесничество"

Галиямов К.К.

Лесничий Пригородного участкового лесничества  
ГКУ УР "Завьяловское лесничество"

Васильев О.В.

Дата составления документа: 08.11.2021

Телефон 8 (3412) 54-45-76





Порода: П среднезвончатая категория состояния

Ступени толщины, см	Количество деревьев по категориям состояния, шт.																		Всего					
	1			2			3			4			5			5(а,б,в)			5(г,д,е)			шт./куб.м	в том числе подлежит рубке, %	
	Н	З	О	Н	З	О	Н	З	О	Н	З	О	Н	З	О	Н	З	О						
1																								
8																								
12	5			7																		19	1,33	0,00%
16	8			9			10															27	4,05	0,00%
20	6			5			7															18	4,68	0,00%
24	5			4			5															14	5,88	0,00%
28	4			3			4															11	6,71	0,00%
32	1			1			2															4	3,28	0,00%
36	3			2			3															8	8,56	0,00%
40																						0	0	#ДЕЛ/0!
44																						0	0	#ДЕЛ/0!
48																						0	0	#ДЕЛ/0!
52																						0	0	#ДЕЛ/0!
56																						0	0	#ДЕЛ/0!
60																						0	0	#ДЕЛ/0!
64																						0	0	#ДЕЛ/0!
68																						0	0	#ДЕЛ/0!
72																						0	0	#ДЕЛ/0!
Итого, шт.	32	0	31	0	38	0	38	0	0	0	0	0	0	0	0	0	0	0	0	0	0	101		
Итого, куб. м	12	0	10	0	13	0	13	0	0	0	0	0	0	0	0	0	0	0	0	0	0	34		
Итого, % от запаса по породе	33,9%	0,0%	27,9%	0,0%	38,3%	0,0%	38,3%	0,0%	0,0%	0,0%	0,0%	0,0%	0,0%	0,0%	0,0%	0,0%	0,0%	0,0%	0,0%	0,0%	0,0%	100,0%		100,0%





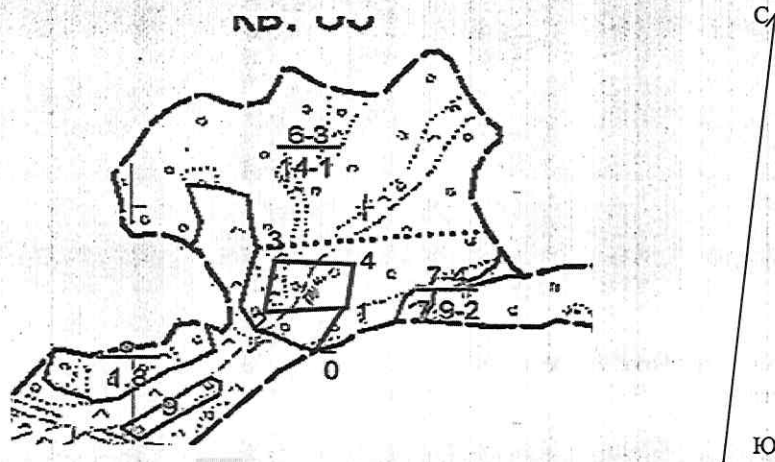
По насаждению: \_\_\_\_\_ средневзвешенная категория состояния \_\_\_\_\_

Ступени толщины, см	Количество деревьев по категориям состояния, шт.																		Всего		в том числе подлежит рубке, %
	1		2		3		4		5		5(а,б,в)		5(г,д,е)		шт./куб.м	18	19				
	Н	З	Н	З	Н	З	Н	З	Н	З	Н	З	Н	З				О	О		
1	2	3	4	5	6	7	8	9	10	11	12	13	14	15	16	17	18	19			
8	0	0	0	0	0	0	0	0	0	0	0	0	0	0	0	0	0	0	#ДЕЛЮ!		
12	18	0	23	0	23	0	0	0	0	0	0	0	0	0	0	0	64	4,698	0,0%		
16	27	0	28	0	34	0	0	0	0	9	0	0	0	0	0	0	98	15,41	9,2%		
20	24	0	33	0	33	0	0	0	0	17	0	0	0	0	0	17	107	30,2	15,9%		
24	18	0	22	0	26	0	0	0	0	16	0	0	0	0	0	16	82	36,8	19,5%		
28	15	0	16	0	18	0	0	0	0	11	0	0	0	0	0	11	60	39,38	18,3%		
32	9	0	8	0	10	0	0	0	0	5	0	0	0	0	0	5	32	28,6	15,6%		
36	10	0	10	0	10	0	0	0	0	5	0	0	0	0	0	5	35	41,35	14,3%		
40	2	0	3	0	3	0	0	0	0	3	0	0	0	0	0	3	11	17,6	27,3%		
44	0	0	0	0	0	0	0	0	0	0	0	0	0	0	0	0	0	0	#ДЕЛЮ!		
48	0	0	0	0	0	0	0	0	0	0	0	0	0	0	0	0	0	0	#ДЕЛЮ!		
52	0	0	0	0	0	0	0	0	0	0	0	0	0	0	0	0	0	0	#ДЕЛЮ!		
56	0	0	0	0	0	0	0	0	0	0	0	0	0	0	0	0	0	0	#ДЕЛЮ!		
60	0	0	0	0	0	0	0	0	0	0	0	0	0	0	0	0	0	0	#ДЕЛЮ!		
64	0	0	0	0	0	0	0	0	0	0	0	0	0	0	0	0	0	0	#ДЕЛЮ!		
68	0	0	0	0	0	0	0	0	0	0	0	0	0	0	0	0	0	0	#ДЕЛЮ!		
72	0	0	0	0	0	0	0	0	0	0	0	0	0	0	0	0	0	0	#ДЕЛЮ!		
Итого, куб. м	52	0	59	0	65	0	0	0	0	37	0	0	0	0	0	37		214			
Итого, % от запаса по поросле	24,5%	0,0%	27,6%	0,0%	30,6%	0,0%	0,0%	0,0%	0,0%	17,3%	0,0%	0,0%	0,0%	0,0%	0,0%	17,3%	100,0%		17,3%		

Условные обозначения: Н - не заселено (не поражено, не повреждено), З - заселено  
стволовыми вредителями (поражено болезнями, повреждено огнем), О - отработано вредителями.

Абрис участка

Масштаб 1: 10000



№ квартала	№ выдела	№ лесопатологического выдела	Размеры ленты (круговой площадки) перече́та				Координаты начала, конца поворотных точек лент	Координаты центров круговых площадок перече́та
			длина, м	ширина, м	радиус, м	площадь, га		
146	7	1				1		

**Пространственное размещение лесопатологических выделов**

(включается в Акт выделении лесопатологических выделов, для указания пространственного расположения поврежденных и погибших насаждений)

Номера точек	Координаты	Длина, м
0-1	56.789446° 53.677223°	80
1-2	56.789844° 53.678386°	130
2-3	56.789827° 53.676320°	90
3-4	56.790574° 53.676451°	125
4-1	56.790627° 53.678580°	80

Исполнитель работ по проведению лесопатологического обследования:

И.о. руководителя ГКУ УР "Завьяловское лесничество"

 Красноперов С.В.

Инженер ОЗЛ ГКУ УР "Завьяловское лесничество"

 Галлямов К.К.

Лесничий Пригородного участкового лесничества  
ГКУ УР "Завьяловское лесничество"

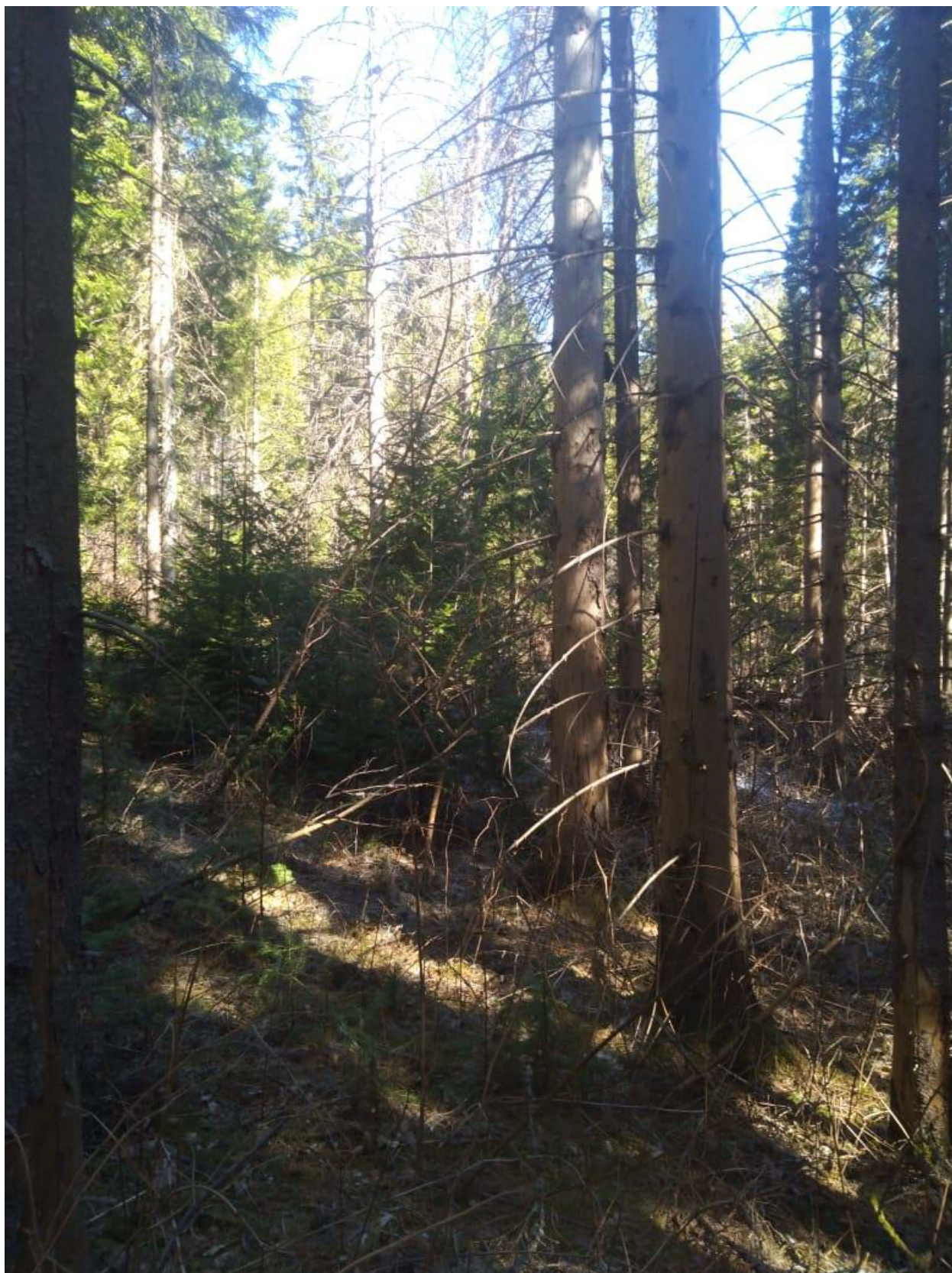
 Васильев О.В.

Дата составления документа: 09.11.2021



Пригородное участковое лесничество кв. 146 вид. 7

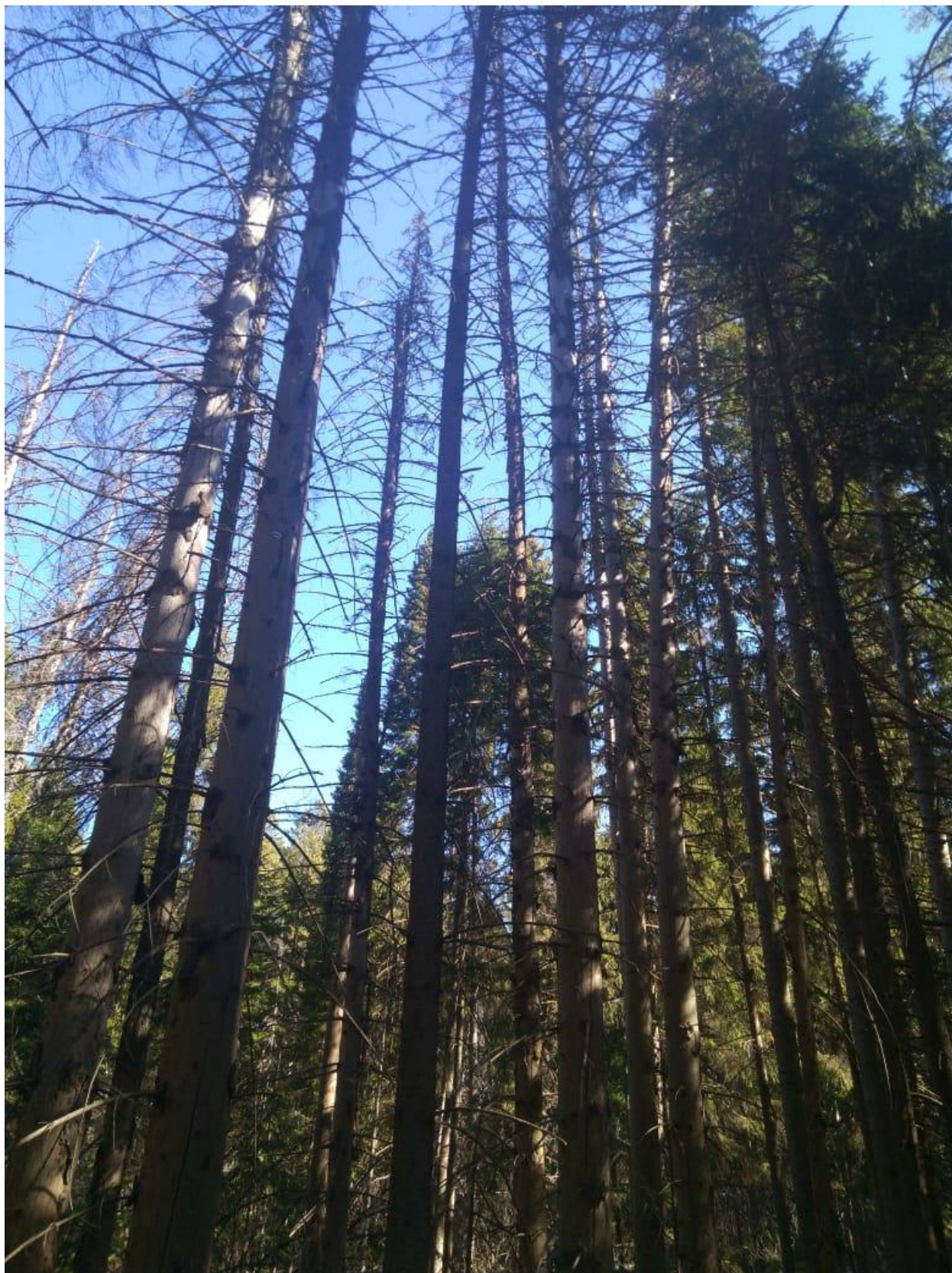
Фото 1



Координаты: широта 56.789956° долгота 53.678011°



Фото 2



Координаты : широта 56.790107° долгота 53.676902°



Фото 3



Координаты : широта 56.790150° долгота 53.677888°