

УТВЕРЖДАЮ:
Заместитель министра
природных ресурсов и охраны
окружающей среды Удмуртской Республики
Ю.А. Долматов
« 3 » *каблук* 2021 года

Акт
лесопатологического обследования № *2021-1-588*
лесных насаждений Алнашского лесничества
Удмуртской Республики

Способ лесопатологического обследования: 1. Визуальный

2. Инструментальный

Участковое лесничество	Урочище (дача)	Квартал	Выдел	Площадь выдела, га	Лесопатологический выдел	Площадь лесопатологического выдела, га
без деления		130	1	5,6		
					1	0,2

Лесопатологическое обследование проведено на общей площади: 0,2

Кадастровый номер участка: _____
(для участков, предоставленных в постоянное(бессрочное) пользование, аренду)

Документ о праве пользования:

(тип документа о праве пользования, дата, номер, вид разрешенного использования лесов)

Инструментальное (детальное) обследование лесных насаждений.

(раздел включается в акт в случае проведения лесопатологического обследования инструментальным способом)

2.1 Лесничество Алнашское Участковое лесничество без деления

Урочище(дача) Квартал 130 Выдел 1

Лесопатологический выдел 1

Наличие ограничений или особенностей участка, влияющих на назначение СОМ:

ОЗУ: берегозащитные, почвозащитные участки лесов

_(отметка о наличии ООПТ, ОЗУ, водоохранной зоны, радиоактивного загрязнения лесов, угрозы возникновения очагов вредных организмов или пожарной опасности в лесах).

2.2 Фактическая таксационная характеристика лесного насаждения соответствует (не соответствует) таксационному описанию (нужное подчеркнуть). Причины несоответствия:

Ведомость насаждений с выявленными несоответствиями таксационным описаниям приведена в приложении 1 к Акту

2.3 Состояние насаждений:

с нарушенной устойчивостью (средневзвешенная категория состояния $\geq 1,51 \leq 4,50$)

с утраченной устойчивостью (средневзвешенная категория состояния $\geq 4,51$)

устойчивое (средневзвешенная категория состояния $< 1,50$)

2.4. Причины ослабления, повреждения, средневзвешенная категория состояния насаждения:
короед типограф

Вид пожара	Порода	Состояние корневых лап		Состояние корневой шейки		Высушивание луба		Обугленность древесины более 1/3 высоты ствола	
		процент поврежденных огнем корней	процент деревьев с данным повреждением	Обугленность древесины корневой шейки по окружности (1/4;2/4;3/4;6)	процент деревьев с данным повреждением	по окружности (1/4;2/4;3/4; болни3/4	процент деревьев с данным повреждением	по окружности ствола (менее 1/2; более 1/2)	процент деревьев с данным повреждением
1	2	3	4	5	6	7	8	9	10

2.4.1 Заселено (отработано) стволовыми вредителями:

Вид вредителя	Порода	Встречаемость заселенных деревьев, % от запаса породы	Встречаемость отработанных деревьев, % от запаса породы	Степень заселения лесного насаждения (слабая, средняя, сильная)
1	2	3	4	5
короед типограф	Ель	100		сильное

2.4.3. Поражено болезнями:

Болезнь/возбудитель	Порода	Встречаемость, % от запаса насаждения	Степень поражения лесного насаждения (слабая, средняя, сильная)
1	2	3	4

2.5. Выборке подлежит 96,2% деревьев(указывается общий % запаса деревьев, подлежащий рубке от общего запаса насаждения),

в том числе:

без признаков ослабления

причины ослабления _____

ослабленных

причины ослабления _____

сильно ослабленных

причины ослабления _____

усыхающих

0,0%

причины ослабления _____

свежего сухостоя 96,2%

свежего ветровала 0,0%

свежего бурелома 0,0%

старого сухостоя 0,0%

старого ветровала 0,0%

старого бурелома 0,0%

2.6. Полнота лесного насаждения после уборки деревьев, подлежащих рубке, составит 0,1

Критическая полнота для данной категории лесных насаждений и преобладающей породы составляет

не лимитируется

ЗАКЛЮЧЕНИЕ к инструментальному обследованию участка.

С целью предотвращения негативных процессов, снижения от их воздействия назначено:

Участковое лесничество	Урочище (дача)	Квартал	Выдел	Площадь выдела, га	Лесопатологический выдел	Площадь лесопатологического выдела, га	Вид мероприятия	Площадь мероприятия, га	Породы	Доля выбираемой древесины по запасу, %	Рекомендуемый срок проведения мероприятия
1	2	3	4	5	6	7	8	9	10	11	12
без деления		130	1	5,6	1	0,2	ВСП	0,2	Е	96,2%	2021
									П	0,0%	
									С	0,0%	
									Б	0,0%	
									Ос	0,0%	
									Лп	0,0%	
									Л	0,0%	
									Д	0,0%	
									Я	0,0%	
									Кл	0,0%	
									Олс	0,0%	
									Ивд	0,0%	
Итого:										96,2%	


Ведомость временной пробной площади и абрис участка прилагаются (приложение 2 и 3 к Акту)

РЕКОМЕНДАЦИИ по проведению мероприятий, не относящихся к мероприятиям по предупреждению распространения вредных организмов _____

Дата проведения ЛПО 21.09.2021

Дата составления документов 19.10.2021


Исполнитель работ по проведению лесопатологического обследования:

Руководитель ГКУ УР "Можгинское лесничество" Иванцов С.А. 

Заместитель руководителя ГКУ УР "Можгинское лесничество"

на территории Алнашского лесничества Дружинин И.А.

Инженер ОЗЛ ГКУ УР "Можгинское лесничество"

на территории Алнашского лесничества Константинов В.А. 

Телефон

8(34150)3-15-85

Приложение 2
к акту лесопатологического обследования
утвержденному Приказом
Минприроды России
от 09.11.2020 № 910

1.1 Субъект Российской Федерации Удмуртская Республика
Лесничество (Лесопарк) Алнашское
Участковое лесничество без деления
Квартал 130 Выдел 1 Площадь выдела 5,6
Лесопатологический выдел 1 Площадь лесопатологического выдела 0,2

1.2. Метод перече́та:

сплошной, ленты пере́чета, круговые площадки постоянного радиуса,
реласкопические площадки (нужное подчеркнуть).

Количество лент/площадок 1 Размеры площадок (длина*ширина/радиус) 0
Размер временной пробной площади 0,2 га

1.3. Фактическая таксационная характеристика насаждения:

Состав 5ЛПЗКЛ Возраст 80 лет; тип леса ЕЛП полнота 0,3
О2Е
запас на га 120 кбм; возобновление 0

1.4. Номер очага вредных организмов короед типограф

Тип очага вредных организмов: эпизодический, хронический (нужное подчеркнуть).

Фаза развития очага вредных организмов: начальная, нарастания численности, собственно вспышка,
кризис (нужное подчеркнуть).

1.5. Причина ослабления, повреждения насаждения и время:

Стволовые вредители (короед типограф) лето 2021 г

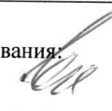
Состояние насаждения:


усыхающие лесные насаждения

Средневзвешенная категория состояния насаждения: 4,85

1.6. Назначенные мероприятия: ВСП _____

Исполнитель работ по проведению лесопатологического обследования:

Руководитель ГКУ УР "Можгинское лесничество" Иванцов С.А. 

Заместитель руководителя ГКУ УР "Можгинское лесничество"
на территории Алнашского лесничества Дружинин И.А. 

Инженер ОЗЛ ГКУ УР "Можгинское лесничество"
на территории Алнашского лесничества Константинов В.А.

Дата составления документа 19.10.2021г.

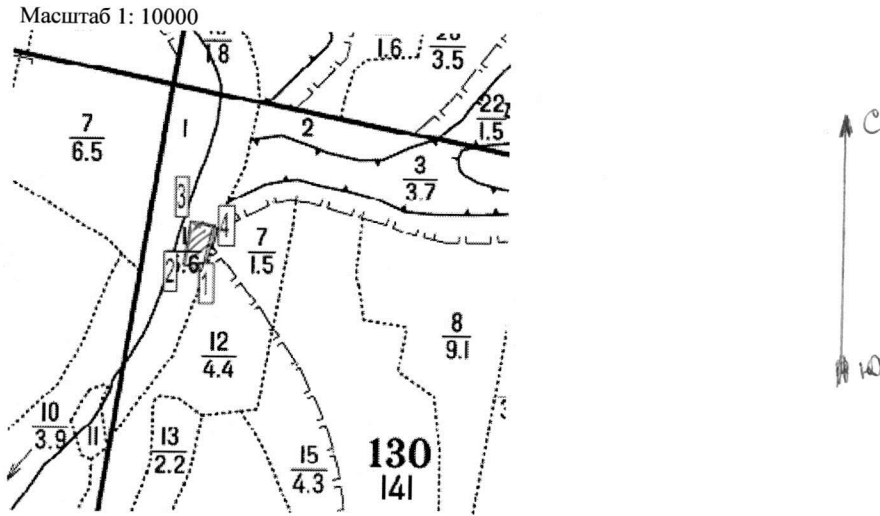
Порода: Лп_средневзвешенная категория состояния

Ступени толщины, см	Количество деревьев по категориям состояния, шт.																	Всего		в том числе подсчит рубке, %	
	1		2		3		4		5		5(а,б,в)			5(г,д,е)			шт./куб.м				19
	Н	З	Н	З	Н	З	Н	З	Н	З	Н	З	О	Н	З	О		18	20		
1	2	3	4	5	6	7	8	9	10	11	12	13	14	15	16	17	18	19	20		
8										0	0	0	0	0	0	0	0	0	0	#ДЕЛ/0!	
12										0	0	0	0	0	0	0	0	0	0	0	#ДЕЛ/0!
16										0	0	0	0	0	0	0	0	0	0	0	#ДЕЛ/0!
20		1								0	0	0	0	0	0	0	0	0	1	0,32	0
24		1								0	0	0	0	0	0	0	0	0	1	0,48	0
28		1								0	0	0	0	0	0	0	0	0	1	0,68	0
32										0	0	0	0	0	0	0	0	0	0	0	#ДЕЛ/0!
36										0	0	0	0	0	0	0	0	0	0	0	#ДЕЛ/0!
40										0	0	0	0	0	0	0	0	0	0	0	#ДЕЛ/0!
44										0	0	0	0	0	0	0	0	0	0	0	#ДЕЛ/0!
48										0	0	0	0	0	0	0	0	0	0	0	#ДЕЛ/0!
52										0	0	0	0	0	0	0	0	0	0	0	#ДЕЛ/0!
56										0	0	0	0	0	0	0	0	0	0	0	#ДЕЛ/0!
60										0	0	0	0	0	0	0	0	0	0	0	#ДЕЛ/0!
64										0	0	0	0	0	0	0	0	0	0	0	#ДЕЛ/0!
68										0	0	0	0	0	0	0	0	0	0	0	#ДЕЛ/0!
72										0	0	0	0	0	0	0	0	0	0	0	#ДЕЛ/0!
Итого, шт.		3	0	0	0	0	0	0	0	0	0	0	0	0	0	0	0	0	3		
Итого, куб. м		1	0	0	0	0	0	0	0	0	0	0	0	0	0	0	0		1		
Итого, % от запаса по породе		100,0%	0,0%	0,0%	0,0%	0,0%	0,0%	0,0%	0,0%	0,0%	0,0%	0,0%	0,0%	0,0%	0,0%	0,0%	0,0%	0,0%	100,0%		0,0%

По насаждению: _____ средневзвешенная категория состояния _____

Ступени толщины, см	Количество деревьев по категориям состояния, шт.																Всего		в том числе подляжнт рубке, %				
	1		2		3		4		5		5(а.б.в)			5(г.д.е)			шт./куб.м	18		19			
	Н	З	Н	З	Н	З	Н	З	Н	З	Н	З	О	Н	З	О							
1	2	3	4	5	6	7	8	9	10	11	12	13	14	15	16	17							
8	0	0	0	0	0	0	0	0	0	0	0	0	0	0	0	0	0	0	0	0	0	#ДЕЛ/0!	
12	0	0	0	0	0	0	0	0	0	0	0	0	0	0	0	0	0	0	0	0	0	#ДЕЛ/0!	
16	1	0	0	0	0	0	0	0	0	0	0	0	0	0	0	0	0	0	1	0	0	0,0%	
20	3	0	0	0	0	0	0	0	0	0	0	0	0	0	0	0	0	0	3	0,32	0	0,0%	
24	2	0	0	0	0	0	0	0	0	0	1	0	1	0	0	0	0	0	3	0,98	3	33,3%	
28	2	0	0	0	0	0	0	0	0	0	2	0	2	0	0	0	0	0	4	2,16	4	50,0%	
32	0	0	0	0	0	0	0	0	0	0	5	0	5	0	0	0	0	0	5	5,1	5	100,0%	
36	0	0	0	0	0	0	0	0	0	0	10	0	10	0	0	0	0	0	10	13,5	10	100,0%	
40	0	0	0	0	0	0	0	0	0	0	10	0	10	0	0	0	0	0	10	17,2	10	100,0%	
44	0	0	0	0	0	0	0	0	0	0	0	0	0	0	0	0	0	0	0	0	0	#ДЕЛ/0!	
48	0	0	0	0	0	0	0	0	0	0	0	0	0	0	0	0	0	0	0	0	0	#ДЕЛ/0!	
52	0	0	0	0	0	0	0	0	0	0	0	0	0	0	0	0	0	0	0	0	0	#ДЕЛ/0!	
56	0	0	0	0	0	0	0	0	0	0	0	0	0	0	0	0	0	0	0	0	0	#ДЕЛ/0!	
60	0	0	0	0	0	0	0	0	0	0	0	0	0	0	0	0	0	0	0	0	0	#ДЕЛ/0!	
64	0	0	0	0	0	0	0	0	0	0	0	0	0	0	0	0	0	0	0	0	0	#ДЕЛ/0!	
68	0	0	0	0	0	0	0	0	0	0	0	0	0	0	0	0	0	0	0	0	0	#ДЕЛ/0!	
72	0	0	0	0	0	0	0	0	0	0	0	0	0	0	0	0	0	0	0	0	0	#ДЕЛ/0!	
Итого, куб. м	1	0	0	0	0	0	0	0	0	0	38	0	38	0	0	0	0	0	0	39	0	0	
Итого, % от запаса по породе	3,8%	0,0%	0,0%	0,0%	0,0%	0,0%	0,0%	0,0%	0,0%	0,0%	96,2%	0,0%	96,2%	0,0%	0,0%	0,0%	0,0%	0,0%	100,0%	0	0	0	96,2%

Абрис участка



Условные обозначения: - ограда м. т.ш.а.б.

№ квартала	№ выдела	№ лесопатологического выдела	Размеры ленты (круговой площадки) перече́та					Координаты начала, конца поворотных точек лент перече́та/центров круговых площадок перече́та
			№ выдела (площадки)	длина, м	ширина, м	радиус, м	площадь, га	
130	1	1						

Пространственное размещение лесопатологических выделов
(включается в Акт выделении лесопатологических выделов, для указания пространственного расположения поврежденных и погибших насаждений)

Номера точек	Координаты	Длина, м
1-2	56.082222	34
	52.315000	
2-3	56.082222	73
	52.314444	
3-4	56.082978	30
	52.315000	
4-1	56.082878	69
	52.315600	

Исполнитель работ по проведению лесопатологического обследования.

Руководитель ГКУ УР "Можгинское лесничество" Иванцов С.А.

Заместитель руководителя ГКУ УР "Можгинское лесничество"

на территории Алнашского лесничества Дружинин И.А.

Инженер ОЗЛ ГКУ УР "Можгинское лесничество"

на территории Алнашского лесничества Константинов В.А.

Дата составления документа 19.10.2021г.

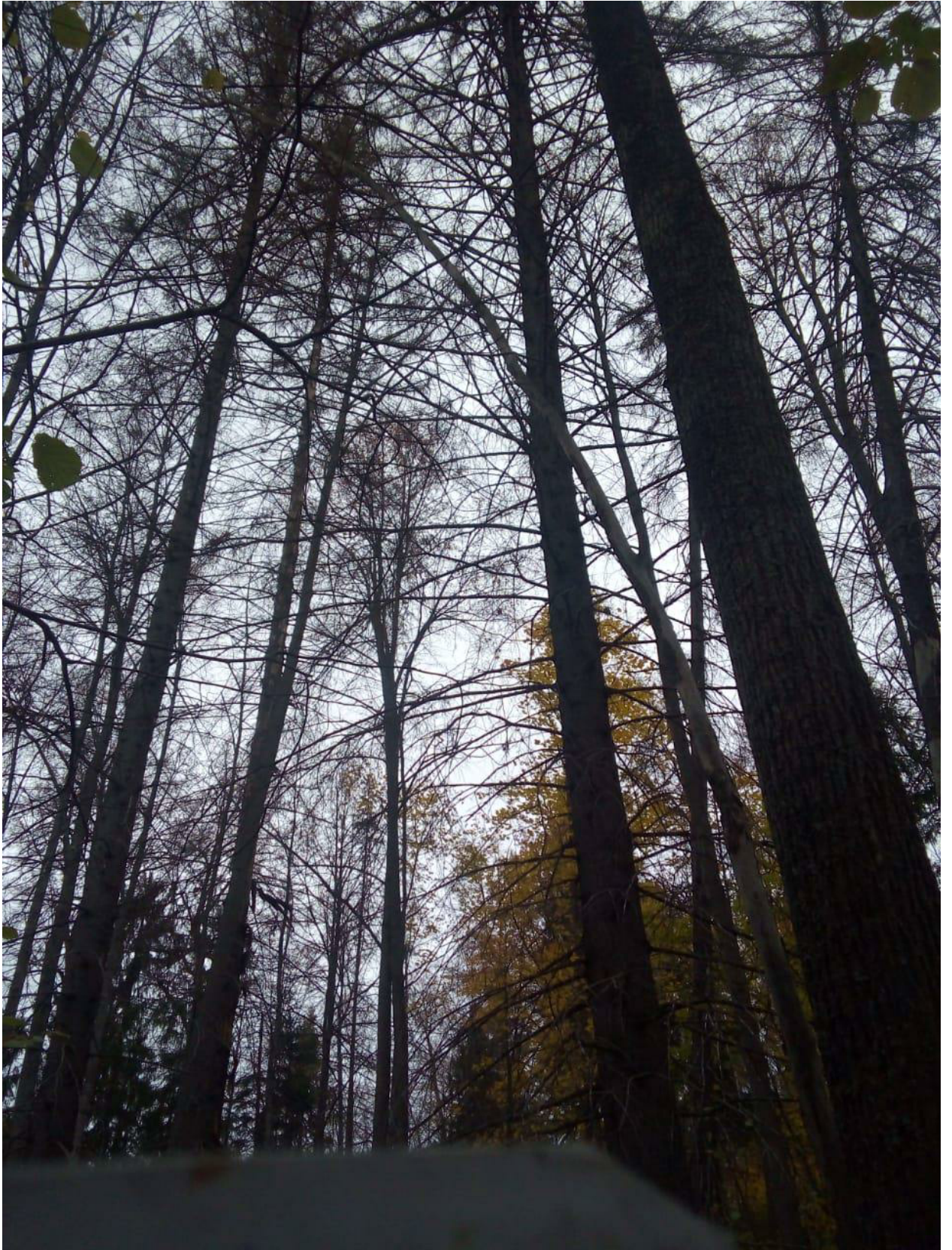
Алнашское лесничество кв 130 вид 1 (фото 1,2,3,4)



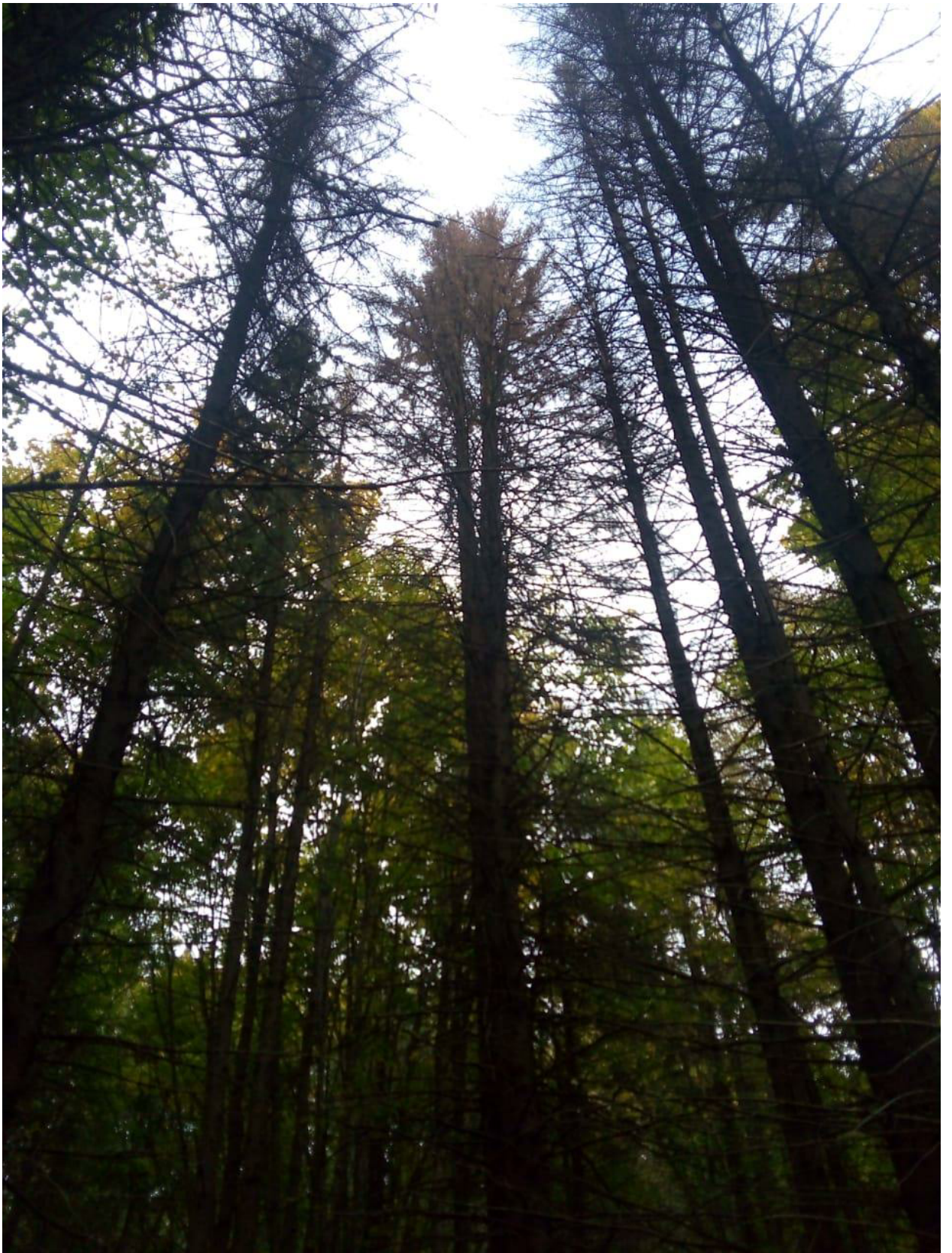
23.09.2021 56.082222 52.315000



23.09.2021 56.082232 52.314444



23.09.2021 56.082878 52.315600



23.09.2021 56.082978 52.315000