

УТВЕРЖДАЮ:
Заместитель министра
природных ресурсов и охраны
окружающей среды Удмуртской Республики
Ю.А. Долматов
« 26 » октября 2021 года

Акт
лесопатологического обследования № 2021-25-547
лесных насаждений Ярского лесничества
Удмуртской Республики

Способ лесопатологического обследования: 1. Визуальный

2. Инструментальный

Участковое лесничество	Урочище (дача)	Квартал	Выдел	Площадь выдела, га	Лесопатологический выдел	Площадь лесопатологического выдела, га
без деления		198	45	1,2		
					1	1,2

Лесопатологическое обследование проведено на общей площади:

1,2

Кадастровый номер участка: 18:25:000000:304

(для участков, предоставленных в постоянное(бессрочное) пользование, аренду)

Документ о праве пользования:

договор аренды лесного участка для заготовки древесины от 28.10.2013 г. № 01/2-15/787

(тип документа о праве пользования, дата, номер, вид разрешенного использования лесов)

Инструментальное (детальное) обследование лесных насаждений.
(раздел включается в акт в случае проведения лесопатологического обследования инструментальным способом)

2.1 Лесничество Ярское Участковое лесничество без деления

Урочище(дача) Квартал 198 Выдел 45

Лесопатологический выдел 1

Наличие ограничений или особенностей участка, влияющих на назначение СОМ:

ОЗУ: участки леса вокруг сельских населенных пунктов и садовых товариществ

(отметка о наличии ООПТ, ОЗУ, водоохранной зоны, радиоактивного загрязнения лесов, угрозы возникновения очагов вредных организмов или пожарной опасности в лесах).

2.2 Фактическая таксационная характеристика лесного насаждения соответствует (не соответствует) таксационному описанию (нужное подчеркнуть). Причины несоответствия:

Ведомость насаждений с выявленными несоответствиями таксационным описаниям приведена в приложении 1 к Акту

2.3 Состояние насаждений:

с нарушенной устойчивостью (средневзвешенная категория состояния $\geq 1,51 \leq 4,50$)

с утраченной устойчивостью (средневзвешенная категория состояния $\geq 4,51$)

устойчивое (средневзвешенная категория состояния $< 1,50$)

2.4. Причины ослабления, повреждения, средневзвешенная категория состояния насаждения:

короед-типограф, стволовые вредители, трутовик окаймленный, погодные условия, неблагоприятные условия произрастания

Вид пожара	Порода	Состояние корневых лап		Состояние корневой шейки		Высушивание луба		Обугленность древесины более 1/3 высоты ствола	
		процент поврежденных огнем корней	процент деревьев с данным повреждением	обугленность древесины корневой шейки по окружности (1/4;2/4;3/4;6)	процент деревьев с данным повреждением	по окружности (1/4;2/4;3/4;4;болни3/4	процент деревьев с данным повреждением	по окружности ствола (менее 1/2; более 1/2)	процент деревьев с данным повреждением
1	2	3	4	5	6	7	8	9	10

2.4.1 Заселено (отработано) стволовыми вредителями:

Вид вредителя	Порода	Встречаемость заселенных деревьев, % от запаса породы	Встречаемость отработанных деревьев, % от запаса породы	Степень заселения лесного насаждения (слабая, средняя, сильная)
1	2	3	4	5
короед-типограф	Е	5		
стволовые вредители	Е		9,46	
стволовые вредители	П		0,19	
стволовые вредители	Б		0,29	

2.4.3. Поражено болезнями:

Болезнь/возбудитель	Порода	Встречаемость, % от запаса насаждения	Степень поражения лесного насаждения (слабая, средняя, сильная)
1	2	3	4
трутовик окаймленный	Е	2	

2.5. Выборке подлежит 15,9% деревьев(указывается общий % запаса деревьев, подлежащий рубке от общего запаса насаждения),

в том числе:

без признаков ослабления

причины ослабления _____

ослабленных

причины ослабления _____

сильно ослабленных

причины ослабления _____

усыхающих

1,3%

причины ослабления: (п.42 приказа Минприроды России от 09.11.2020 г. № 912)

свежего сухостоя 3,5%

свежего ветровала 1,4%

свежего бурелома 0,1%

старого сухостоя 5,4%

старого ветровала 0,7%

старого бурелома 3,5%

2.6. Полнота лесного насаждения после уборки деревьев, подлежащих рубке, составит 0,3

Критическая полнота для данной категории лесных насаждений и преобладающей породы составляет

не лимитируется

ЗАКЛЮЧЕНИЕ к инструментальному обследованию участка.

С целью предотвращения негативных процессов, снижения от их воздействия назначено:

Участковое лесничество	Урочище (дача)	Квартал	Выдел	Площадь выдела, га	Лесопатологический выдел	Площадь лесопатологического выдела, га	Вид мероприятия	Площадь мероприятия, га	Породы	Доля выборочной древесины по запасу, %	Рекомендуемый срок проведения мероприятия
1	2	3	4	5	6	7	8	9	10	11	12
без деления		198	45	1,2	1	1,2	ВСП	1,2	Е	15,2%	2021-22 г
									П	0,3%	
									С	0,0%	
									Б	0,3%	
									Ос	0,1%	
									Лп	0,0%	
									Л	0,0%	
									Д	0,0%	
									Я	0,0%	
									Кл	0,0%	
									Олс	0,0%	
									Ивд	0,0%	
									Итого:	15,9%	

Ведомость временной пробной площади и абрис участка прилагаются (приложение 2 и 3 к Акту)

РЕКОМЕНДАЦИИ по проведению мероприятий, не относящихся к мероприятиям по предупреждению распространения вредных организмов _____

Дата проведения ЛПО 14.09.2021

Дата составления документов 11.10.2021

Исполнитель работ по проведению лесопатологического обследования:

Директор ООО "Гринвуд": Курбатов В.В.

Директор ООО "Удмуртлеспром": Шумайлов А.В.

Мастер леса ООО "Удмуртлеспром": Ушаков А.В.

Согласовано: Руководитель ГКУ УР "Глазовское лесничество" Никитин А.И.

1.1 Субъект Российской Федерации Удмуртская Республика
Лесничество (Лесопарк) Ярское
Участковое лесничество без деления
Квартал 198 Выдел 45 Площадь выдела 1.2
Лесопатологический выдел 1 Площадь лесопатологического выдела 1.2

1.2. Метод перече́та:

сплошной, ленты пере́чета, круговые площадки постоянного радиуса,
реласкопические площадки (нужное подчеркнуть).

Количество лент/площадок 1 Размеры площадок (длина*ширина/радиус) сплошной
Размер временной пробной площадки 1,2 га

1.3. Фактическая таксационная характеристика насаждения:

Состав	ЗЕ2ПЗБ2 Олс	Возраст	75	лет.	тип леса	ЕКС	полнота	0,4
запас на га	170	кбм:	возобновление	0				

1.4. Номер очага вредных организмов _____

Тип очага вредных организмов: эпизодический, хронический (нужное подчеркнуть).

Фаза развития очага вредных организмов: начальная, нарастающая численности, собственно вспышка, кризис (нужное подчеркнуть).

1.5. Причина ослабления, повреждения насаждения и время:

2016-2019 г., короед-типограф, стволовые вредители, погодные условия, трутовик окаймленный, неблагоприятные условия произрастания

Состояние насаждения:

сильно ослабленные лесные насаждения

Средневзвешенная категория состояния насаждения: 2,70

1.6. Назначенные мероприятия: ВСП _____

Исполнитель работ по проведению лесопатологического обследования:

Директор ООО "Тринвуд":

Курбатов В.В.

Директор ООО "Удмуртлеспром":

Шумайлов А.В.

Мастер леса ООО "Удмуртлеспром":

Ушаков А.В.

Дата составления документа

11.10.2021

Порода: Е средневзвешенная категория состояния

Ступени толщины, см	Количество деревьев по категориям состояния, шт.																	Всего		
	1		2		3		4		5		5(а,б,в)			5(г,д,е)					в том числе подлежит рубке, %	
	Н	З	Н	З	Н	З	Н	З	Н	З	Н	З	О	Н	З	О	шт./куб.м	19		20
1	2	3	4	5	6	7	8	9	10	11	12	13	14	15	16	17	18	19	20	
8	18		1							2	12	2	8	0	0	0	4	33	0,792	42,42%
12	39		7		8					1	20	1	11	0	0	0	9	75	5,55	28,00%
16	23		16		13					0	15	0	4	0	0	0	11	67	10,72	22,39%
20	13		24		10					0	30	0	9	0	0	0	21	77	22,33	38,96%
24	8		31		16			2		1	9	1	5	0	0	0	4	67	30,82	17,91%
28	1		11		13			1		1	8	1	1	0	0	0	7	35	23,8	28,57%
32	1		4		12					2	3	2	0	0	0	0	3	22	20,68	22,73%
36					7			1		0	1	0	0	0	0	0	1	9	11,25	22,22%
40			1		2					0	0	0	0	0	0	0	0	3	4,8	0,00%
44					1					0	0	0	0	0	0	0	0	1	2,14	0,00%
48										0	0	0	0	0	0	0	0	0	0	#ДЕЛ/0!
52										0	0	0	0	0	0	0	0	0	0	#ДЕЛ/0!
56										0	0	0	0	0	0	0	0	0	0	#ДЕЛ/0!
60										0	0	0	0	0	0	0	0	0	0	#ДЕЛ/0!
64										0	0	0	0	0	0	0	0	0	0	#ДЕЛ/0!
68										0	0	0	0	0	0	0	0	0	0	#ДЕЛ/0!
72										0	0	0	0	0	0	0	0	0	0	#ДЕЛ/0!
Итого, шт.		103	0	95	0	82	0	0	4	7	98	7	38	0	0	0	60	389		
Итого, куб. м		16	0	37	0	47	0	0	3	3	27	3	7	0	0	0	19		133	
Итого, % от запаса по породе		12,1%	0,0%	28,0%	0,0%	35,5%	0,0%	0,0%	2,1%	2,4%	20,0%	2,4%	5,4%	0,0%	0,0%	0,0%	14,5%	100,0%		24,5%

Порода: П средневзвешенная категория состояния

Ступени толщины, см	Количество деревьев по категориям состояния, шт.																	Всего		
	1		2		3		4		5		5(а,б,в)			5(г,д,е)					в том числе подлежит рубке, %	
	Н	З	Н	З	Н	З	Н	З	Н	З	Н	З	О	Н	З	О	шт./куб.м	19		20
1	2	3	4	5	6	7	8	9	10	11	12	13	14	15	16	17	18	19	20	
8	18									0	0	0	0	0	0	0	18	0	0,00%	
12	6									0	0	0	0	0	0	0	6	0,48	0,00%	
16	2		2		1			0		1	1	1	0	0	0	0	1	7	1,12	28,57%
20			1					0		0	1	0	0	0	0	0	1	2	0,56	50,00%
24			1		1			0		0	0	0	0	0	0	0	2	0,88	0,00%	
28								0		0	0	0	0	0	0	0	0	0	0	#ДЕЛ/0!
32					3			0		0	0	0	0	0	0	0	3	2,58	0,00%	
36					1			0		0	0	0	0	0	0	0	1	1,1	0,00%	
40										0	0	0	0	0	0	0	0	0	0	#ДЕЛ/0!
44										0	0	0	0	0	0	0	0	0	0	#ДЕЛ/0!
48										0	0	0	0	0	0	0	0	0	0	#ДЕЛ/0!
52										0	0	0	0	0	0	0	0	0	0	#ДЕЛ/0!
56										0	0	0	0	0	0	0	0	0	0	#ДЕЛ/0!
60										0	0	0	0	0	0	0	0	0	0	#ДЕЛ/0!
64										0	0	0	0	0	0	0	0	0	0	#ДЕЛ/0!
68										0	0	0	0	0	0	0	0	0	0	#ДЕЛ/0!
72										0	0	0	0	0	0	0	0	0	0	#ДЕЛ/0!
Итого, шт.		26	0	4	0	6	0	0	0	1	2	1	0	0	0	0	2	39		
Итого, куб. м		1	0	1	0	4	0	0	0	0	0	0	0	0	0	0	0		7	
Итого, % от запаса по породе		11,9%	0,0%	15,5%	0,0%	63,7%	0,0%	0,0%	0,0%	2,4%	6,5%	2,4%	0,0%	0,0%	0,0%	0,0%	6,5%	100,0%		100,0%

Порода: С средневзвешенная категория состояния

Ступени толщины, см	Количество деревьев по категориям состояния, шт.																	Всего		в том числе подлежит рубке, %	
	1		2		3		4		5		5(а,б,в)			5(г,д,е)			шт./куб.м				
	Н	З	Н	З	Н	З	Н	З	Н	З	Н	З	О	Н	З	О					
1	2	3	4	5	6	7	8	9	10	11	12	13	14	15	16	17	18	19	20		
8										0	0	0	0	0	0	0	0	0	0	#ДЕЛ/0!	
12	1									0	0	0	0	0	0	0	0	0	1	0,076	0,00%
16										0	0	0	0	0	0	0	0	0	0	0	#ДЕЛ/0!
20	1				2					0	0	0	0	0	0	0	0	0	3	0,84	0,00%
24	2									0	0	0	0	0	0	0	0	0	2	0,88	0,00%
28	2									0	0	0	0	0	0	0	0	0	2	1,26	0,00%
32	3									0	0	0	0	0	0	0	0	0	3	2,52	0,00%
36	1		2		3					0	0	0	0	0	0	0	0	0	6	6,54	0,00%
40	1									0	0	0	0	0	0	0	0	0	1	1,37	0,00%
44			2		2					0	0	0	0	0	0	0	0	0	4	6,72	0,00%
48					1					0	0	0	0	0	0	0	0	0	1	2,02	0,00%
52										0	0	0	0	0	0	0	0	0	0	0	#ДЕЛ/0!
56										0	0	0	0	0	0	0	0	0	0	0	#ДЕЛ/0!
60										0	0	0	0	0	0	0	0	0	0	0	#ДЕЛ/0!
64										0	0	0	0	0	0	0	0	0	0	0	#ДЕЛ/0!
68										0	0	0	0	0	0	0	0	0	0	0	#ДЕЛ/0!
72										0	0	0	0	0	0	0	0	0	0	0	#ДЕЛ/0!
Итого, шт.	11	0	4	0	8	0	0	0	0	0	0	0	0	0	0	0	0	23			
Итого, куб. м	7	0	6	0	9	0	0	0	0	0	0	0	0	0	0	0	0	22			
Итого, % от запаса по породе	33,6%	0,0%	24,9%	0,0%	41,4%	0,0%	0,0%	0,0%	0,0%	0,0%	0,0%	0,0%	0,0%	0,0%	0,0%	0,0%	0,0%	100,0%			0,0%

Порода: Б средневзвешенная категория состояния

Ступени толщины, см	Количество деревьев по категориям состояния, шт.																	Всего		в том числе подлежит рубке, %	
	1		2		3		4		5		5(а,б,в)			5(г,д,е)			шт./куб.м				
	Н	З	Н	З	Н	З	Н	З	Н	З	Н	З	О	Н	З	О					
1	2	3	4	5	6	7	8	9	10	11	12	13	14	15	16	17	18	19	20		
8	1									0	0	0	0	0	0	0	0	1	0,03	0	
12	16				2					0	0	0	0	0	0	0	0	18	1,41	0	
16	9				5					0	0	0	0	0	0	0	0	14	2,38	0	
20	11		3		7					0	0	0	0	0	0	0	0	21	6,09	0	
24	2		6		6					0	0	0	0	0	0	0	0	14	6,02	0	
28	1		4		5					0	1	0	0	0	0	0	1	11	6,82	0,090909091	
32			2		1					0	0	0	0	0	0	0	0	3	2,52	0	
36			1		1					0	0	0	0	0	0	0	0	2	2,2	0	
40										0	0	0	0	0	0	0	0	0	0	#ДЕЛ/0!	
44										0	0	0	0	0	0	0	0	0	0	#ДЕЛ/0!	
48										0	0	0	0	0	0	0	0	0	0	#ДЕЛ/0!	
52										0	0	0	0	0	0	0	0	0	0	#ДЕЛ/0!	
56										0	0	0	0	0	0	0	0	0	0	#ДЕЛ/0!	
60										0	0	0	0	0	0	0	0	0	0	#ДЕЛ/0!	
64										0	0	0	0	0	0	0	0	0	0	#ДЕЛ/0!	
68										0	0	0	0	0	0	0	0	0	0	#ДЕЛ/0!	
72										0	0	0	0	0	0	0	0	0	0	#ДЕЛ/0!	
Итого, шт.	40	0	16	0	27	0	0	0	0	1	0	0	0	0	0	0	1	84			
Итого, куб. м	8	0	9	0	11	0	0	0	0	1	0	0	0	0	0	0	1	20			
Итого, % от запаса по породе	27,3%	0,0%	31,7%	0,0%	38,8%	0,0%	0,0%	0,0%	0,0%	2,3%	0,0%	0,0%	0,0%	0,0%	0,0%	0,0%	2,3%	100,0%			2,3%

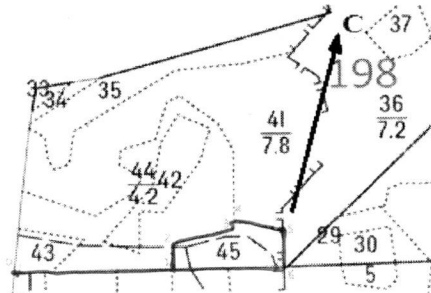
По насаждению: _____ средневзвешенная категория состояния _____

Ступени толщины, см	Количество деревьев по категориям состояния, шт.																	Всего	
	1		2		3		4		5		5(а,б,в)			5(г,д,е)			шт./куб.м	в том числе подлежит рубке, %	
	Н	З	Н	З	Н	З	Н	З	Н	З	Н	З	О	Н	З	О			
1	2	3	4	5	6	7	8	9	10	11	12	13	14	15	16	17	18	19	
8	37	0	1	0	0	0	0	0	2	12	2	8	0	0	0	4	52	0,822	26,9%
12	66	0	7	0	11	0	0	0	1	20	1	11	0	0	0	9	105	7,896	20,0%
16	40	0	18	0	21	0	0	0	2	16	2	4	0	0	0	12	97	15,66	18,6%
20	27	0	29	0	20	0	0	0	0	31	0	9	0	0	0	22	107	30,94	29,0%
24	14	0	39	0	26	0	0	2	1	9	1	5	0	0	0	4	91	41,3	13,2%
28	6	0	16	0	19	0	0	1	1	9	1	1	0	0	0	8	52	34,44	21,2%
32	5	0	9	0	18	0	0	0	2	3	2	0	0	0	0	3	37	33,46	13,5%
36	1	0	3	0	15	0	0	1	0	1	0	0	0	0	0	1	21	24,57	9,5%
40	1	0	1	0	4	0	0	0	0	0	0	0	0	0	0	0	6	9,15	0,0%
44	0	0	2	0	3	0	0	0	0	0	0	0	0	0	0	0	5	8,86	0,0%
48	0	0	0	0	3	0	0	0	0	0	0	0	0	0	0	0	3	6,32	0,0%
52	0	0	0	0	0	0	0	0	0	0	0	0	0	0	0	0	0	0	#ДЕЛ/0!
56	0	0	0	0	0	0	0	0	0	0	0	0	0	0	0	0	0	0	#ДЕЛ/0!
60	0	0	0	0	0	0	0	0	0	0	0	0	0	0	0	0	0	0	#ДЕЛ/0!
64	0	0	0	0	0	0	0	0	0	0	0	0	0	0	0	0	0	0	#ДЕЛ/0!
68	0	0	0	0	0	0	0	0	0	0	0	0	0	0	0	0	0	0	#ДЕЛ/0!
72	0	0	0	0	0	0	0	0	0	0	0	0	0	0	0	0	0	0	#ДЕЛ/0!
Итого, куб. м	37	0	56	0	86	0	0	3	3	28	3	7	0	0	0	20		213	
Итого, % от запаса по породе	17,2%	0,0%	26,4%	0,0%	40,5%	0,0%	0,0%	1,3%	1,6%	12,9%	1,6%	3,4%	0,0%	0,0%	0,0%	9,5%	100,0%		15,9%

Условные обозначения: Н - не заселено (не поражено, не повреждено), З - заселено
стволовыми вредителями (поражено болезнями, повреждено огнем), О - отработано вредителями.

Абрис участка

Масштаб 1: 10000



Условные обозначения:

№ квартала	№ выдела	№ лесопатологического выдела	Размеры ленты (круговой площадки) перечета					Координаты начала, конца поворотных точек лент перечета центров круговых площадок перечета
			№ выдела (площадки)	длина, м	ширина, м	радиус, м	площадь, га	
198	45	1	45				1,2	58.29687° 52.19368°

Пространственное размещение лесопатологических выделов

(включается в Акт выделении лесопатологических выделов, для указания пространственного расположения поврежденных и погибших насаждений)

Номера точек	Координаты		Румбы	Длина, м
0-1	58.29663°	52.18840°	СВ 73°	268
1-2.	58.29664°	52.19303°	СЗ 7°	47
2-3.	58.29698°	52.19304°	СВ 60°	103
3-4.	58.29724°	52.19475°	СЗ 18°	15
4-5.	58.29741°	52.19475°	СВ 85°	87
5-6.	58.29723°	52.19631°	ЮВ 15°	66
6-1.	58.29662°	52.19629°	ЮЗ 73°	192

Исполнитель работ по проведению лесопатологического обследования:

Директор ООО "Гринвуд":

Курбатов В.В.

Директор ООО "Удмуртлеспром":

Шумайлов А.В.

Мастер леса ООО "Удмуртлеспром":

Ушаков А.В.

Дата составления документа 11.10.2021