

УТВЕРЖДАЮ:
Заместитель министра
природных ресурсов и охраны
окружающей среды Удмуртской Республики
Ю.А. Долматов
« 8 » *август* 2021 года

Акт
лесопатологического обследования № *2021-14-457*
лесных насаждений Якшур-Бодьинского лесничества
Удмуртской Республики

Способ лесопатологического обследования: 1. Визуальный

2. Инструментальный

Участковое лесничество	Урочище (дача)	Квартал	Выдел	Площадь выдела, га	Лесопатологический выдел	Площадь лесопатологического выдела, га
Сельчинское		132	18	15	1	1

Лесопатологическое обследование проведено на общей площади:

1

Кадастровый номер участка: _____
(для участков, предоставленных в постоянное(бессрочное) пользование, аренду)

Документ о праве пользования:

(тип документа о праве пользования, дата, номер, вид разрешенного использования лесов)

Инструментальное (детальное) обследование лесных насаждений.
(раздел включается в акт в случае проведения лесопатологического обследования инструментальным способом)

2.1 Лесничество Якшур-Бодьинское Участковое лесничество Сельчинское
Урочище(дача) Квартал 132 Выдел 18
Лесопатологический выдел 1 Площадь лесопатологического выдела 1

Наличие ограничений или особенностей участка, влияющих на назначение СОМ:
ОЗУ: торфяное месторождение

(отметка о наличии ООПТ, ОЗУ, водоохранной зоны, радиационного загрязнения лесов, угрозы возникновения очагов вредных организмов или пожарной опасности в лесах).

2.2 Фактическая таксационная характеристика лесного насаждения соответствует (не соответствует) таксационному описанию (нужное подчеркнуть). Причины несоответствия:
Давность лесоустройства 1997г.

Ведомость насаждений с выявленными несоответствиями таксационным описаниям приведена в приложении 1 к Акту

2.3 Состояние насаждений:

с нарушенной устойчивостью (средневзвешенная категория состояния $\geq 1,51 \leq 4,50$)

с утраченной устойчивостью (средневзвешенная категория состояния $\geq 4,51$)

устойчивое (средневзвешенная категория состояния $< 1,50$)

2.4. Причины ослабления, повреждения, средневзвешенная категория состояния насаждения:
повреждение стволовыми вредителями, СКС 2,52

Вид пожара	Порода	Состояние корневых лап		Состояние корневой шейки		Высушивание луба		Обугленность древесины более 1/3 высоты ствола	
		процент поврежденных огнем корней	процент деревьев с данным повреждением	Обугленность древесины корневой шейки по окружности (1/4;2/4;3/4;бол)	процент деревьев с данным повреждением	по окружности и (1/4;2/4;3/4 ; боли3/4	процент деревьев с данным повреждением	по окружности ствола (менее 1/2; более 1/2)	процент деревьев с данным повреждением
1	2	3	4	5	6	7	8	9	10

2.4.1 Заселено (отработано) стволовыми вредителями:

Вид вредителя	Порода	Встречаемость заселенных деревьев, % от запаса породы	Встречаемость отработанных деревьев, % от запаса породы	Степень заселения лесного насаждения (слабая, средняя, сильная)
1	2	3	4	5
короед-типограф	Е	-	14,2%	слабая
стволовые вредители	С	-	1,2%	-

2.4.3. Поражено болезнями:

Болезнь/возбудитель	Порода	Встречаемость, % от запаса насаждения	Степень поражения лесного насаждения (слабая, средняя, сильная)
1	2	3	4

2.5. Выборке подлежит 15,5% деревьев (указывается общий % запаса деревьев, подлежащий рубке, от общего запаса насаждения), в том числе:

без признаков ослабления _____ причины ослабления _____
 ослабленных _____ причины ослабления _____
 сильно ослабленных _____ причины ослабления _____
 усыхающих 0,0% причины ослабления _____

свежего сухостоя 14,2%
 свежего ветровала 0,0%
 свежего бурелома 0,0%

старого сухостоя 1,2%
 старого ветровала 0,0%
 старого бурелома 0,0%

2.6. Полнота лесного насаждения после уборки деревьев, подлежащих рубке, составит 0,6

Критическая полнота для данной категории лесных насаждений и преобладающей породы составляет не лимитируется

ЗАКЛЮЧЕНИЕ к инструментальному обследованию участка.

С целью предотвращения негативных процессов, снижения от их воздействия назначено:

Участковое лесничество	Урочище (дача)	Квартал	Выдел	Площадь выдела, га	Лесопатологический выдел	Площадь лесопатологического выдела, га	Вид мероприятия	Площадь мероприятия, га	Породы	Доля выбираемой древесины по запасу, %	Рекомендуемый срок проведения
1	2	3	4	5	6	7	8	9	10	11	12
Сельчинское		132	18	15	1	1	ВСП	1	Е	14,2%	2021
									П	0,0%	
									С	1,2%	
									Б	0,0%	
									Ос	0,0%	
									Лп	0,0%	
									Л	0,0%	
									Д	0,0%	
									Я	0,0%	
									Кл	0,0%	
									Олс	0,0%	
									Ивд	0,0%	
Итого:										15,5%	

Ведомость временной пробной площади и абрис участка прилагаются (приложение 2 и 3 к Акту) РЕКОМЕНДАЦИИ по проведению мероприятий, не относящихся к мероприятиям по предупреждению распространения вредных организмов. Соблюдать утвержденные в установленном порядке правила

Дата проведения ЛПО 16.09.2021.
 Исполнитель работ по проведению лесопатологического обследования: _____
 Руководитель ГКУ УР "Якшур-Бодьинского лесничества"
 Инженер ОЗЛ ГКУ УР "Якшур-Бодьинского лесничества"
 Лесничий Сельчинского участкового лесничества
 ГКУ УР "Якшур-Бодьинского лесничества"

Перевозчиков В.Н.
 Айтова Е.М.
 Вылегжанин А.В.

Дата составления документов 27.09.2021. Телефон 8(3412) 22-16-64

Ведомость участков леса с выявленными несоответствиями таксационным описаниям

Субъект Российской Федерации Удмуртская Республика Лесничество Якшур-Бодьинское
Участковое лесничество Сельчинское

1	2	3	4	5	6	7	8	9	10	Таксационная характеристика								Заложено пробных площадей		
										11	12	13	14	15	16	17	18	19	20	21
Источник данных	Год проведения лесосурьейства	Номер квартала	Номер выдела	Площадь выдела, га	Целевое назначение лесов	Категория защитных лесов	ОЗУ	Номер лесопатологического выдела	Площадь лесопатологического выдела, га	состав	порода	возраст, лет	средняя высота, м	средний диаметр, см	тип леса	полнота	бонитет	запас, км. м/га	количество, шт.	Общая площадь, га
ТО	1997	132	18	15	эксплуатационные леса	-	торфяное месторождение	1	1	7Е1С2Б+П	Е	110	18	20	Е/ДЛ	0,6	4	210	1	1,0
Ф	2021	132	18	15	эксплуатационные леса	-	торфяное месторождение	1	1	7Е1С2Б	Е	130	23	25	Е/ДЛ	0,6	4	265	1	1,0

Условные обозначения:

ТО - таксационные описания

Ф - фактическая характеристика лесного насаждения

Исполнитель работ по проведению лесопатологического обследования:

Руководитель ГКУ УР "Якшур-Бодьинского лесничества"

Инженер ОЗЛ ГКУ УР "Якшур-Бодьинского лесничества"

Лесничий Сельчинского участкового лесничества

ГКУ УР "Якшур-Бодьинского лесничества"

Перевозчиков В.Н.

Антова Е.М.

Валетжанин А.В.

Дата составления документа

27.09.2021

1.1. Субъект Российской Федерации	Удмуртская Республика	Лесничество	Якшур-Бодьинское		
Участковое лесничество	Сельчинское				
Квартал	132	Выдел	18	Площадь выдела	15
Лесопатологический выдел	1	Площадь лесопатологического выдела	1		

1.2. Метод перече́та:

сплошной, ленты пере́чета, круговые площадки постоянного радиуса,
реласкопические площадки (нужное подчеркнуть).

Количество лент/площадок ___ шт. Размеры площадок (длина*ширина/радиус) ___ м

Размер временной пробной площади 1 га

1.3. Фактическая таксационная характеристика насаждения:

Состав	7Е1С2Б	Возраст	130 лет;	тип леса	ЕДЛ	полнота	0,6
запас на га	265	кбм;	возобновление	-			

1.4. Номер очага вредных организмов _____

Тип очага вредных организмов: эпизодический, хронический (нужное подчеркнуть).

Фаза развития очага вредных организмов: начальная, нарастания численности, собственно вспышка,
кризис (нужное подчеркнуть).

1.5. Причина ослабления, повреждения насаждения и время:

повреждения стволовыми вредителями. 2021 год повреждения

Состояние насаждения: Сильно ослабленное лесное насаждения

Средневзвешенная категория состояния насаждения: 2,52

1.6. Назначенные мероприятия: ВСП

Исполнитель работ по проведению лесопатологического обследования:

Руководитель ГКУ УР "Якшур-Бодьинского лесничества"
Инженер ОЗЛ ГКУ УР "Якшур-Бодьинского лесничества"
лесничий Сельчинского участкового лесничества
ГКУ УР "Якшур-Бодьинского лесничества"

Перевозчиков В.Н.

Аитова Е.М.

Вылегжанин А.В.

Дата составления документа 27.09.2021.

ВЕДОМОСТЬ ПЕРЕЧЕТА ДЕРЕВЬЕВ
(для сплошного, ленточного и перечега на круговых площадках постоянного радиуса)

по 5 катег

Порода: Е средневзвешенная категория состояния

Ступени толщины, см	Количество деревьев по категориям состояния, шт.															Всего		в том числе подлежит рубке, %		
	1		2		3		4		5		5(а,б,в)			5(г,д,е)			шт./куб.м		19	
	Н	З	Н	З	Н	З	Н	З	Н	З	Н	З	О	Н	З	О				
1	2	3	4	5	6	7	8	9	10	11	12	13	14	15	16	17	18	19	20	
8										0	0	0	0	0	0	0	0	0	0	#ДЕЛ/0!
12	9		11		11					0	0	0	0	0	0	0	0	31	2,48	0,00%
16	17		15		6					0	0	0	0	0	0	0	0	38	6,84	0,00%
20	19		13		24					0	1	0	1	0	0	0	0	57	18,24	1,75%
24	31		29		27					0	8	0	8	0	0	0	0	95	47,5	8,42%
28	23		17		23					0	14	0	14	0	0	0	0	77	56,98	18,18%
32	12		11		14					0	5	0	5	0	0	0	0	42	42,84	11,90%
36	1		1		4					0	5	0	5	0	0	0	0	11	14,85	45,45%
40	1		2		2					0	3	0	3	0	0	0	0	8	13,76	37,50%
44	1		1		1					0	6	0	6	0	0	0	0	9	19,26	66,67%
48			1							0	0	0	0	0	0	0	0	1	2,6	0,00%
52										0	0	0	0	0	0	0	0	0	0	#ДЕЛ/0!
56										0	0	0	0	0	0	0	0	0	0	#ДЕЛ/0!
60										0	0	0	0	0	0	0	0	0	0	#ДЕЛ/0!
64										0	0	0	0	0	0	0	0	0	0	#ДЕЛ/0!
68										0								0	0	#ДЕЛ/0!
72										0								0	0	#ДЕЛ/0!
Итого, шт.	114	0	101	0	112	0	0	0	0	42	0	42	0	0	0	0	0	369		
Итого, куб. м	60	0	56	0	65	0	0	0	0	45	0	45	0	0	0	0	0		225	
Итого, % от запаса по породе	26,5%	0,0%	24,7%	0,0%	29,0%	0,0%	0,0%	0,0%	0,0%	19,8%	0,0%	19,8%	0,0%	0,0%	0,0%	0,0%	0,0%	100,0%		19,8%

Порода: П средневзвешенная категория состояния

Ступени толщины, см	Количество деревьев по категориям состояния, шт.															Всего		в том числе подлежит рубке, %		
	1		2		3		4		5		5(а,б,в)			5(г,д,е)			шт./куб.м		19	
	Н	З	Н	З	Н	З	Н	З	Н	З	Н	З	О	Н	З	О				
1	2	3	4	5	6	7	8	9	10	11	12	13	14	15	16	17	18	19	20	
8										0	0	0	0	0	0	0	0	0	0	#ДЕЛ/0!
12										0	0	0	0	0	0	0	0	0	0	#ДЕЛ/0!
16										0	0	0	0	0	0	0	0	0	0	#ДЕЛ/0!
20										0	0	0	0	0	0	0	0	0	0	#ДЕЛ/0!
24										0	0	0	0	0	0	0	0	0	0	#ДЕЛ/0!
28										0	0	0	0	0	0	0	0	0	0	#ДЕЛ/0!
32										0	0	0	0	0	0	0	0	0	0	#ДЕЛ/0!
36										0	0	0	0	0	0	0	0	0	0	#ДЕЛ/0!
40										0	0	0	0	0	0	0	0	0	0	#ДЕЛ/0!
44										0	0	0	0	0	0	0	0	0	0	#ДЕЛ/0!
48										0	0	0	0	0	0	0	0	0	0	#ДЕЛ/0!
52										0	0	0	0	0	0	0	0	0	0	#ДЕЛ/0!
56										0	0	0	0	0	0	0	0	0	0	#ДЕЛ/0!
60										0	0	0	0	0	0	0	0	0	0	#ДЕЛ/0!
64										0	0	0	0	0	0	0	0	0	0	#ДЕЛ/0!
68										0	0	0	0	0	0	0	0	0	0	#ДЕЛ/0!
72										0	0	0	0	0	0	0	0	0	0	#ДЕЛ/0!
Итого, шт.	0	0	0	0	0	0	0	0	0	0	0	0	0	0	0	0	0	0	0	
Итого, куб. м	0	0	0	0	0	0	0	0	0	0	0	0	0	0	0	0	0	0	0	
Итого, % от запаса по породе	#####	#####	#####	#####	#####	#####	#####	#####	#####	#ДЕЛ/0!	#####	#ДЕЛ/0!	#####	#####	#####	#####	#####	#ДЕЛ/0!	#ДЕЛ/0!	#ДЕЛ/0!

Порода: С средневзвешенная категория состояния

Ступени толщины, см	Количество деревьев по категориям состояния, шт.																Всего		в том числе подлежит рубке, %			
	1		2		3		4		5		5(а,б,в)			5(г,д,е)			шт./куб.м	19		20		
	Н	З	Н	З	Н	З	Н	З	Н	З	Н	З	О	Н	З	О						
1	2	3	4	5	6	7	8	9	10	11	12	13	14	15	16	17	18	19	20			
8										0	0	0	0	0	0	0	0	0	0	#ДЕЛ/0!		
12	2			2						0	0	0	0	0	0	0	0	0	4	0,316	0,00%	
16	4			3						0	0	0	0	0	0	0	0	0	9	1,53	0,00%	
20	5			4						0	0	0	0	0	0	0	0	0	10	3	0,00%	
24	7			6						0	0	0	0	0	0	0	0	0	19	8,93	0,00%	
28	3			3						0	0	0	0	0	0	0	0	0	7	4,69	0,00%	
32										0	0	0	0	0	0	0	0	0	3	2,73	0,00%	
36										0	0	0	0	0	0	0	0	0	1	1,18	0,00%	
40										0	0	0	0	0	0	0	0	0	0	0	#ДЕЛ/0!	
44										0	0	0	0	0	0	0	0	0	1	1,82	0,00%	
48										0	0	0	0	0	0	0	0	0	0	0	#ДЕЛ/0!	
52										0	0	0	0	0	0	0	0	0	1	2,56	0,00%	
56										0	0	0	0	0	0	0	0	0	0	0	#ДЕЛ/0!	
60										0	0	0	0	0	0	0	0	0	0	0	#ДЕЛ/0!	
64										0	1	0	0	0	0	0	0	0	1	1	3,9	100,00%
68										0	0	0	0	0	0	0	0	0	0	0	#ДЕЛ/0!	
72										0	0	0	0	0	0	0	0	0	0	0	#ДЕЛ/0!	
Итого, шт.	21	0	18	0	16	0	0	0	0	1	0	0	0	0	0	0	0	1	56			
Итого, куб. м	8	0	7	0	12	0	0	0	0	4	0	0	0	0	0	0	0	4		31		
Итого, % от запаса по породе	24,9%	0,0%	21,8%	0,0%	40,5%	0,0%	0,0%	0,0%	0,0%	12,7%	0,0%	0,0%	0,0%	0,0%	0,0%	0,0%	12,7%	100,0%			12,7%	

Порода: Б средневзвешенная категория состояния

Ступени толщины, см	Количество деревьев по категориям состояния, шт.																Всего		в том числе подлежит рубке, %		
	1		2		3		4		5		5(а,б,в)			5(г,д,е)			шт./куб.м	19		20	
	Н	З	Н	З	Н	З	Н	З	Н	З	Н	З	О	Н	З	О					
1	2	3	4	5	6	7	8	9	10	11	12	13	14	15	16	17	18	19	20		
8										0	0	0	0	0	0	0	0	0	0	0	#ДЕЛ/0!
12	8			7						0	0	0	0	0	0	0	0	0	25	2	0
16	7			8						0	0	0	0	0	0	0	0	0	27	4,59	0
20	31			24						0	0	0	0	0	0	0	0	0	74	21,46	0
24	12			10						0	0	0	0	0	0	0	0	0	36	15,48	0
28	1			1						0	0	0	0	0	0	0	0	0	5	3,1	0
32										0	0	0	0	0	0	0	0	0	2	1,68	0
36										0	0	0	0	0	0	0	0	0	2	2,2	0
40										0	0	0	0	0	0	0	0	0	2	2,82	0
44										0	0	0	0	0	0	0	0	0	1	1,74	0
48										0	0	0	0	0	0	0	0	0	1	2,18	0
52										0	0	0	0	0	0	0	0	0	0	0	#ДЕЛ/0!
56										0	0	0	0	0	0	0	0	0	0	0	#ДЕЛ/0!
60										0	0	0	0	0	0	0	0	0	0	0	#ДЕЛ/0!
64										0	0	0	0	0	0	0	0	0	0	0	#ДЕЛ/0!
68										0	0	0	0	0	0	0	0	0	0	0	#ДЕЛ/0!
72										0	0	0	0	0	0	0	0	0	0	0	#ДЕЛ/0!
Итого, шт.	59	0	53	0	63	0	0	0	0	0	0	0	0	0	0	0	0	175			
Итого, куб. м	17	0	17	0	23	0	0	0	0	0	0	0	0	0	0	0	0			57	
Итого, % от запаса по породе	29,0%	0,0%	30,5%	0,0%	40,5%	0,0%	0,0%	0,0%	0,0%	0,0%	0,0%	0,0%	0,0%	0,0%	0,0%	0,0%	0,0%	100,0%			0,0%

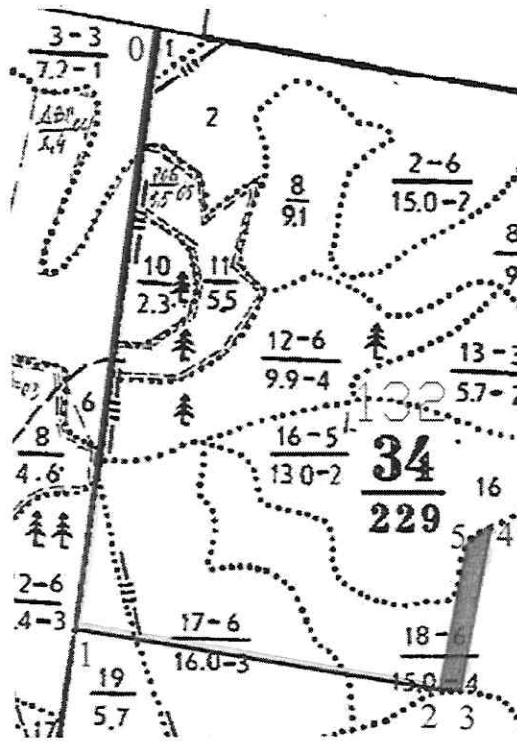
По насаждению: _____ средневзвешенная категория состояния _____

Ступени толщины, см	Количество деревьев по категориям состояния, шт.																	Всего					
	1		2		3		4		5		5(а,б,в)			5(г,д,е)			шт./куб.м	в том числе подлежит рубке, %					
	Н	З	Н	З	Н	З	Н	З	Н	З	Н	З	О	Н	З	О			18	19			
8	0	0	0	0	0	0	0	0	0	0	0	0	0	0	0	0	0	0	0	0	0	#ДЕЛ/0!	
12	19	0	20	0	21	0	0	0	0	0	0	0	0	0	0	0	0	0	0	60	4,796	0,0%	
16	28	0	26	0	20	0	0	0	0	0	0	0	0	0	0	0	0	0	0	74	12,96	0,0%	
20	55	0	41	0	44	0	0	0	0	0	1	0	1	0	0	0	0	0	0	141	42,7	0,7%	
24	50	0	45	0	47	0	0	0	0	0	8	0	8	0	0	0	0	0	0	150	71,91	5,3%	
28	27	0	21	0	27	0	0	0	0	0	14	0	14	0	0	0	0	0	0	89	64,77	15,7%	
32	12	0	12	0	18	0	0	0	0	0	5	0	5	0	0	0	0	0	0	47	47,25	10,6%	
36	1	0	2	0	6	0	0	0	0	0	5	0	5	0	0	0	0	0	0	14	18,23	35,7%	
40	1	0	2	0	4	0	0	0	0	0	3	0	3	0	0	0	0	0	0	10	16,58	30,0%	
44	1	0	2	0	2	0	0	0	0	0	6	0	6	0	0	0	0	0	0	11	22,82	54,5%	
48	0	0	1	0	1	0	0	0	0	0	0	0	0	0	0	0	0	0	0	2	4,78	0,0%	
52	0	0	0	0	1	0	0	0	0	0	0	0	0	0	0	0	0	0	0	1	2,56	0,0%	
56	0	0	0	0	0	0	0	0	0	0	0	0	0	0	0	0	0	0	0	0	0	#ДЕЛ/0!	
60	0	0	0	0	0	0	0	0	0	0	0	0	0	0	0	0	0	0	0	0	0	#ДЕЛ/0!	
64	0	0	0	0	0	0	0	0	0	0	1	0	0	0	0	0	0	0	0	1	1	3,9	100,0%
68	0	0	0	0	0	0	0	0	0	0	0	0	0	0	0	0	0	0	0	0	0	0	#ДЕЛ/0!
72	0	0	0	0	0	0	0	0	0	0	0	0	0	0	0	0	0	0	0	0	0	0	#ДЕЛ/0!
Итого, куб. м	84	0	80	0	101	0	0	0	0	0	48	0	45	0	0	0	0	0	0	4	313		
Итого, % от запаса по породе	26,8%	0,0%	25,5%	0,0%	32,2%	0,0%	0,0%	0,0%	0,0%	0,0%	15,5%	0,0%	14,2%	0,0%	0,0%	0,0%	0,0%	0,0%	0,0%	1,2%	100,0%		15,5%

Условные обозначения: Н - не заселено (не поражено, не повреждено), З - заселено
стволовыми вредителями (поражено болезнями, повреждено огнем), О - обработано вредителями.

Абрис участка

Масштаб 1:10000



Условные обозначения: - местоположение лесного участка предназначенного под ВСП

№ квартала	№ выдела	№ лесопатологического выдела	Размеры ленты (круговой площадки) перече́та					Координаты начала, конца поворотных точек лент	перече́та/центров круговых площадок	площадь перече́та
			№ выдела (площадки)	длина, м	ширина, м	радиус, м	площадь, га			
132	18	1					1,0			

Пространственное размещение лесопатологических выделов
(включается в Акт выделении лесопатологических выделов, для указания пространственного расположения поврежденных и погибших насаждений)

Номера точек	Координаты		Длина, м
	широта	долгота	
0	57,07734	53,16642	1070
1	57,06805	53,16465	670
2	57,06691	53,17542	30
3	57,06689	53,17588	300
4	57,06949	53,17675	40
5	57,0693	53,17624	270

Исполнитель работ по проведению лесопатологического обследования:
Руководитель ГКУ УР "Якшур-Бодьинского лесничества"
Инженер ОЗЛ ГКУ УР "Якшур-Бодьинского лесничества"
Лесничий Сельчинского участкового лесничества
ГКУ УР "Якшур-Бодьинского лесничества"

Перевозчиков В.Н.
Аитова Е.М.
Вылегжанин А.В.

ДАТА составления документа

27.09.2021.

Приложение 4 к акту лесопатологического обследования лесного насаждения
В Сельчинском участковом лесничестве квартал 132 выд.18

Фото 1



17.08.2021: 10.45

Фото 2



17.08.2021: 11.16

Фото 3



17.08.2021 : 11.54

Фотоотчет составил: _____ А.Н. Вахрушев