

УТВЕРЖДАЮ:  
Заместитель министра  
природных ресурсов и охраны  
окружающей среды Удмуртской Республики  
Ю.А. Долматов  
« 28 » сентября 2021 года

Акт  
лесопатологического обследования № 1011-13-400  
лесных насаждений Кизнерского лесничества  
Удмуртской Республики

Способ лесопатологического обследования: 1. Визуальный

2. Инструментальный

Участковое лесничество	Урочище (дача)	Квартал	Выдел	Площадь выдела, га	Лесопатологический выдел	Площадь лесопатологического выдела, га
Южное	-	175	3	30,3	1	2,6

Лесопатологическое обследование проведено на общей площади:

2,6

Кадастровый номер участка: 18:13:000000:491  
(для участков, предоставленных в постоянное(бессрочное) пользование, аренду)

Документ о праве пользования:

ООО ТПК "Восток-ресурс"

Договор аренды лесного участка от 21.07.2015г. №01/2-15/928. Заготовка древесины  
(тип документа о праве пользования, дата, номер, вид разрешенного использования лесов)

**Инструментальное (детальное) обследование лесных насаждений.**  
(раздел включается в акт в случае проведения лесопатологического обследования инструментальным способом)

2.1 Лесничество Кизнерское Участковое лесничество Южное

Урочище(дача) Квартал 175 Выдел 3

Лесопатологический выдел 1

Наличие ограничений или особенностей участка, влияющих на назначение СОМ:

-

\_\_\_\_\_ (отметка о наличии ООПТ, ОЗУ, водоохранной зоны, радиоактивного загрязнения лесов, угрозы возникновения очагов вредных организмов или пожарной опасности в лесах).

2.2 Фактическая таксационная характеристика лесного насаждения соответствует ( не соответствует) таксационному описанию (нужное подчеркнуть). Причины несоответствия:

\_\_\_\_\_

Ведомость насаждений с выявленными несоответствиями таксационным описаниям приведена в приложении 1 к Акту

2.3 Состояние насаждений:

с нарушенной устойчивостью (средневзвешенная категория состояния  $\geq 1,51 \leq 4,50$ )

с утраченной устойчивостью (средневзвешенная категория состояния  $\geq 4,51$ )

устойчивое (средневзвешенная категория состояния  $< 1,50$ )

2.4. Причины ослабления, повреждения, средневзвешенная категория состояния насаждения:

Ураганные ветра. с нарушенной устойчивостью 3,77

2.4. 1. Повреждено огнем:

Вид пожара	Порода	Состояние корневых лап		Состояние корневой шейки		Высушивание луба		Обугленность древесины более 1/3 высоты ствола	
		процент поврежденных огнем корней	процент деревьев с данным повреждением	Обугленность древесины корневой шейки по окружности (1/4;2/4;3/4;6)	процент деревьев с данным повреждением	по окружности и (1/4;2/4;3/4;болнн3/4	процент деревьев с данным повреждением	по окружности ствола (менее 1/2; более 1/2)	процент деревьев с данным повреждением
1	2	3	4	5	6	7	8	9	10

2.4.2 Заселено (отработано) стволными вредителями:

Вид вредителя	Порода	Встречаемость заселенных деревьев, % от запаса породы	Встречаемость отработанных деревьев, % от запаса породы	Степень заселения лесного насаждения (слабая, средняя, сильная)
1	2	3	4	5

2.4.3. Поражено болезнями:

Болезнь/возбудитель	Порода	Встречаемость, % от запаса насаждения	Степень поражения лесного насаждения (слабая, средняя, сильная)
1	2	3	4

2.5. Выборке подлежит 69,1% деревьев(указывается общий % запаса деревьев, подлежащий рубке,  
от общего запаса насаждения),  
в том числе:  
без признаков ослабления  
ослабленных  
сильно ослабленных  
усыхающих 0,0%  
свежего сухостоя 0,0%  
свежего ветровала 36,8%  
свежего бурелома 32,3%  
старого сухостоя 0,0%  
старого ветровала 0,0%  
старого бурелома 0,0%

2.6. Полнота лесного насаждения после уборки деревьев, подлежащих рубке, составит 0,24

Критическая полнота для данной категории лесных насаждений и преобладающей породы составляет

0,3

**ЗАКЛЮЧЕНИЕ к инструментальному обследованию участка.**

С целью предотвращения негативных процессов, снижения от их воздействия назначено:

Участковое лесничество	Урочище (дача)	Квартал	Выдел	Площадь выдела, га	Лесопатологический выдел	Площадь лесопатологического выдела, га	Вид мероприятия	Площадь мероприятия, га	Породы	Доля выбирасмой древесины по запасу, %	Рекомендуемый срок проведения мероприятия
1	2	3	4	5	6	7	8	9	10	11	12
Южное		175	3	30,3	1	2,6	ССР	2,6	Е	0,0%	2021
									П	0,0%	
									С	0,0%	
									Б	20,4%	
									Ос	46,3%	
									Лп	2,4%	
									Л	0,0%	
									Д	0,0%	
									Я	0,0%	
									Кл	0,0%	
									Олс	0,0%	
									Ивд	0,0%	
									Итого:	69,1%	

Ведомость временной пробной площади и абрис участка прилагаются (приложение 2 и 3 к Акту)  
РЕКОМЕНДАЦИИ по проведению мероприятий, не относящихся к мероприятиям по предупреждению распространения вредных организмов: Своевременное проведение санитарно - оздоровительных мероприятий.

Дата проведения ЛПО 13.09.2021

Дата составления документов 16.09.2021

Исполнитель работ по проведению лесопатологического обследования:

Наймушин А.В.

Подпись

Телефон

89508148555

Согласовано

Руководитель ГКУ УР "Кизнерское лесничество"

Просьярнин С.А.



1.1 Субъект Российской Федерации	Удмуртская Республика
Лесничество (Лесопарк)	Кизнерское
Участковое лесничество	Южное
Квартал 175 Выдел 3	Площадь выдела 30,3
Лесопатологический выдел 1	Площадь лесопатологического выдела 2,6

1.2. Метод перече́та:

сплошной, ленты пере́чета, круговые площадки постоянного радиуса,  
реласкопические площадки (нужное подчеркнуть).

Количество лент/площадок	1	Размеры площадок (длина*ширина/радиус)	0 га.
Размер временной пробной площади		2,6 га	

1.3. Фактическая таксационная характеристика насаждения:

Состав	7Б3Ос+Л п	Возраст	65	лет;	тип леса	СЛП	полнота	0,8
запас на га	280	кбм;	возобновление					0

1.4. Номер очага вредных организмов \_\_\_\_\_ - \_\_\_\_\_

Тип очага вредных организмов: эпизодический, хронический (нужное подчеркнуть).

Фаза развития очага вредных организмов: начальная, нарастания численности, собственно вспышка,  
кризис (нужное подчеркнуть).

1.5. Причина ослабления, повреждения насаждения и время:

2020 год. Ураганные ветра

---

Состояние насаждения:

с нарушенной устойчивостью

Средневзвешенная категория состояния насаждения: 3,77

1.6. Назначенные мероприятия: ССР

---

Исполнитель работ по проведению лесопатологического обследования:

Наймушин А.В.

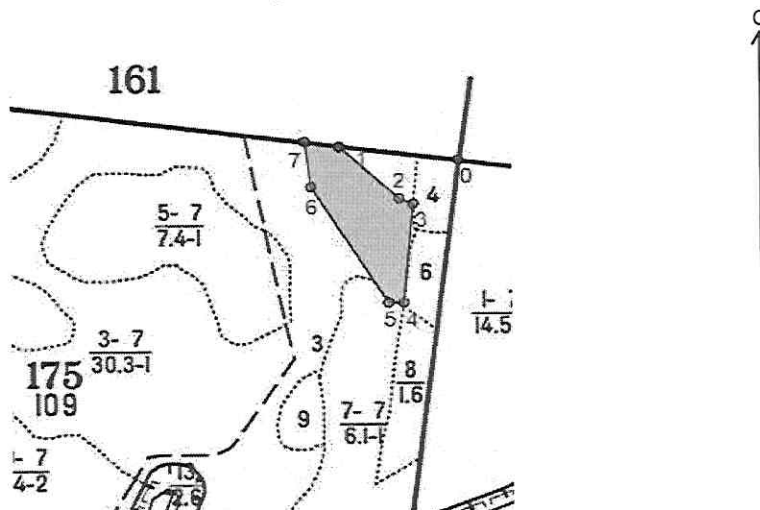
Подпись 

Дата составления документа

16.09.2021

Абрис участка

Масштаб 1:10000



0-8 номера точек границ лесопатологического выдела  
 границы лесопатологического выдела

Условные обозначения: \_\_\_\_\_

№ квартала	№ выдела	№ лесопатологического выдела	Размеры ленты (круговой площадки) перече́та				Координаты начала, конца поворотных точек лент перече́та/центров круговых площадок перече́та
			№ выдела (площадки)	длина, м	ширина, м	радиус, м	

**Пространственное размещение лесопатологических выделов**  
(включается в Акт выделении лесопатологических выделов, для указания пространственного расположения поврежденных и погибших насаждений)

Номер точек	Координаты		Длина линий, м
0	56.149527	51.517348	195
1	56.149516	51.517302	135
2	56.148656	51.518523	25
3	56.148574	51.518864	180
4	56.146948	51.518605	25
5	56.147072	51.518295	245
6	56.148824	51.516327	83
7	56.149610	51.516072	57

Исполнитель работ по проведению лесопатологического обследования:

Наймушин А.В.

Подпись \_\_\_\_\_

Дата составления документа

16.06.2021

## Фотоотчет

квартал 175 выдел 3 Южного участкового лесничества ГКУ УР «Кизнерское лесничество»



Широта N 56.149516  
Долгота E 51.517302







Широта N 56.148574  
Долгота E 51.518864

Фотосъемку произвел:  
Начальник лесного отдела ООО ТПК «Восток-Ресурс» Наймушин А.В.  
дата съемки 13.09.2021г.