

УТВЕРЖДАЮ:
Заместитель министра
природных ресурсов и охраны
окружающей среды Удмуртской Республики
Ю.А. Долматов
« 5 » октября 2021 года

Акт
лесопатологического обследования № 2021-В-436
лесных насаждений Вавожского лесничества
Удмуртской Республики

Способ лесопатологического обследования: 1. Визуальный

2. Инструментальный

Участковое лесничество	Урочище (дача)	Квартал	Выдел	Площадь выдела, га	Лесопатологический выдел	Площадь лесопатологического выдела, га
Центральное	-	82	12	2,7	1	0,2

Лесопатологическое обследование проведено на общей площади:

0,2

Кадастровый номер участка: _____
(для участков, предоставленных в постоянное(бессрочное) пользование, аренду)

Документ о праве пользования:

(тип документа о праве пользования, дата, номер, вид разрешенного использования лесов)

Инструментальное (детальное) обследование лесных насаждений.
(раздел включается в акт в случае проведения лесопатологического обследования инструментальным способом)

2.1 Лесничество	Вавожское	Участковое лесничество	Центральное
Урочище(дача)	Квартал	82	Выдел 12
Лесопатологический выдел	1	Площадь лесопатологического выдела	0,2

Наличие ограничений или особенностей участка, влияющих на назначение СОМ:

ОЗУ: Участки лесов вокруг сельских населенных пунктов и садовых товариществ

(отметка о наличии ООПТ, ОЗУ, водоохранной зоны, радиационного загрязнения лесов, угрозы возникновения очагов вредных организмов или пожарной опасности в лесах).

2.2 Фактическая таксационная характеристика лесного насаждения соответствует (не соответствует) таксационному описанию (нужное подчеркнуть). Причины несоответствия:

Ведомость насаждений с выявленными несоответствиями таксационным описаниям приведена в приложении 1 к Акту

2.3 Состояние насаждений:

с нарушенной устойчивостью (средневзвешенная категория состояния $\geq 1,51 \leq 4,50$)

с утраченной устойчивостью (средневзвешенная категория состояния $\geq 4,51$)

устойчивое (средневзвешенная категория состояния $< 1,50$)

2.4. Причины ослабления, повреждения, средневзвешенная категория состояния насаждения: свежий ветровал, свежий бурелом, стволовые вредители

Вид пожара	Порода	Состояние корневых лап		Состояние корневой шейки		Высушивание луба		Обугленность древесины более 1/3 высоты ствола	
		процент поврежденных огнем корней	процент деревьев с данным повреждением	Обугленность древесины корневой шейки по окружности (1/4;2/4;3/4;60	процент деревьев с данным повреждением	по окружности и (1/4;2/4;3/4 ; болнн3/4	процент деревьев с данным повреждением	по окружности ствола (менее 1/2; более 1/2)	процент деревьев с данным повреждением
1	2	3	4	5	6	7	8	9	10

2.4.1 Заселено (отработано) стволовыми вредителями:

Вид вредителя	Порода	Встречаемость заселенных деревьев, % от запаса породы	Встречаемость отработанных деревьев, % от запаса породы	Степень заселения лесного насаждения (слабая, средняя, сильная)
1	2	3	4	5
Стволовые вредители	Ель	0	17,0%	средняя

2.4.3. Поражено болезнями:

Болезнь/возбудитель	Порода	Встречаемость, % от запаса насаждения	Степень поражения лесного насаждения (слабая, средняя, сильная)
1	2	3	4

2.5. Выборке подлежит от общего запаса насаждения), 42,8% деревьев(указывается общий % запаса деревьев, подлежащий рубке, в том числе:

без признаков ослабления		причины ослабления _____
ослабленных		причины ослабления _____
сильно ослабленных		причины ослабления _____
усыхающих	0,0%	причины ослабления _____
свежего сухостоя	0,0%	
свежего ветровала	31,1%	
свежего бурелома	2,6%	
старого сухостоя	9,1%	
старого ветровала	0,0%	
старого бурелома	0,0%	

2.6. Полнота лесного насаждения после уборки деревьев, подлежащих рубке, составит 0,3

Критическая полнота для данной категории лесных насаждений и преобладающей породы составляет не лимитируется

ЗАКЛЮЧЕНИЕ к инструментальному обследованию участка.

С целью предотвращения негативных процессов, снижения от их воздействия назначено:




Участковое лесничество	Урочище (дача)	Квартал	Выдел	Площадь выдела, га	Лесопатологический выдел	Площадь лесопатологического выдела, га	Вид мероприятия	Площадь мероприятия, га	Породы	Доля выбираемой древесины по запасу, %	Рекомендуемый срок проведения мероприятия
1	2	3	4	5	6	7	8	9	10	11	12
Центральное		82	12	2,7	1	0,2	ВСП	0,2	Е	27,2%	2021
									П	0,0%	
									С	9,7%	
									Б	5,9%	
									Ос	0,0%	
									Лп	0,0%	
									Л	0,0%	
									Д	0,0%	
									Я	0,0%	
									Кл	0,0%	
									Олс	0,0%	
									Инд	0,0%	
									Итого:	42,8%	

Ведомость временной пробной площади и абрис участка прилагаются (приложение 2 и 3 к Акту) РЕКОМЕНДАЦИИ по проведению мероприятий, не относящихся к мероприятиям по предупреждению распространения вредных организмов. Своевременное проведение санитарно-оздоровительных мероприятий.

Дата проведения ЛПО 30.08.2021г

Дата составления документов 22.09.2021

Исполнители работ по проведению лесопатологического обследования:
 Руководитель ГКУ УР "Вавожское лесничество"
 Заместитель руководителя ГКУ УР "Вавожское лесничество"
 Лесничий Центрального участкового лесничества
 ГКУ УР "Вавожское лесничество"

 Зефиров Ф.В.
 Старков Н.А.
 Шишкин В.Н.

Результаты проведения лесопатологического обследования лесных насаждений
за август 2021 года

Участковое лесничество
Субъект Российской Федерации
Удмуртская Республика
Центральное
Лесничество
Важское

1	2	3	4	5	6	7	8	9	10	11	12	13	14	15	16	17	Распределение деревьев по категориям состояния, % от запаса												34	35	36																																		
																	без признаков ослабления				ослабленные				сильно ослабленные							убыточные				старый вепровал				старый бурелом				старый вепровал				старый бурелом																	
1	2	3	4	5	6	7	8	9	10	11	12	13	14	15	16	17	18	19	20	21	22	23	24	25	26	27	28	29	30	31	32	33	34	35	36																														
																																				Н	Р	Н	Р	Н	Р	Н	Р	Н	Р	Н	Р	Н	Р	Н	Р	Н	Р	Н	Р	Н	Р	Н	Р	Н	Р	Н	Р	Н	Р
82	12	2,7	Эксплуатационные		Участки лесов вокруг сельских населенных пунктов и садовых товариществ	1	0,2	4С2ЕАВ	50	20	22	Кс	0,6	1	210	0	45	15,9%	0,0%	0,0%	0,0%	0,0%	0,0%	0,0%	0,0%	0,0%	0,0%	71,6%	6,6%	42,4%	0,0%	0,0%	0,0%	0,0%	126,6%	0,2	площадь, га																												
Число деревьев на временной пробной площадке, шт																		88	57,2%												0,0%	0,0%	0,0%	0,0%	0,0%	0,0%	0,0%	0,0%	0,0%	0,0%	0,0%	0,0%	0,0%	0,0%	0,0%	0,0%	0,0%	0,0%	0,0%	0,0%															
Таксационная характеристика лесного насаждения																		запас, куб. м/га												Причина ослабления, повреждения												Подлежит рубке, % от запаса												Назначенные мероприятия											
состав																		бонитет												881, 882, 300												126,6%												вид											
порода																														881, 882												25,0%												ВСП											
возраст																														881												16,2%																							
средняя высота, м																																																																	
средний диаметр, м																																																																	
тип леса																																																																	
полнота																																																																	
запас, куб. м/га																																																																	

Основные обозначения: Н - деревья не подлежат рубке; Р - деревья подлежат рубке
Исполнители работ по проведению лесопатологического обследования:
Руководитель ГКУ УР "Важское лесничество" Зерников Ф.В.
Заместитель руководителя ГКУ УР "Важское лесничество" Старков Н.А.
Лесничий Центрального участкового лесничества Шихин В.Н.
ГКУ УР "Важское лесничество"

22.09.2021

1.1 Субъект Российской Федерации Удмуртская Республика
Лесничество (Лесопарк) Вавожское
Участковое лесничество Центральное
Квартал 82 Выдел 12 Площадь выдела 2,7

Лесопатологический выдел 1 Площадь лесопатологического выдела 0,2

1.2. Метод перчета:

сплошной, ленты перчета, круговые площадки постоянного радиуса,
реласкопические площадки (нужное подчеркнуть).

Количество лент/площадок 1 Размеры площадок (длина*ширина/радиус) 0
Размер временной пробной площади 0,2 га

1.3. Фактическая таксационная характеристика насаждения:

Состав 4С2Е4Б Возраст 50 лет; тип леса Кс полнота 0,6

запас на га 210 кубм; возобновление -

1.4. Номер очага вредных организмов _____

Тип очага вредных организмов: эпизодический, хронический (нужное подчеркнуть).

Фаза развития очага вредных организмов: начальная, нарастания численности, собственно вспышка,
кризис (нужное подчеркнуть).

1.5. Причина ослабления, повреждения насаждения и время:

свежий ветровал, свежий бурелом, стволовые вредители

Состояние насаждения:

сильно ослабленные лесные насаждения

Средневзвешенная категория состояния насаждения: 2,71

1.6. Назначенные мероприятия: выборочная санитарная рубка

Исполнители работ по проведению лесопатологического обследования:

Руководитель ГКУ УР " Вавожское лесничество" _____

Заместитель руководителя ГКУ УР " Вавожское лесничество" _____

Лесничий Центрального участкового лесничества _____

ГКУ УР "Вавожское лесничество" _____

Zeфиров Ф.В.

Старков Н.А.

Шинкин В.Н.

Дата составления документов 22.09.2021

Порода: Е средневзвешенная категория состояния

Ступени толщины, см	Количество деревьев по категориям состояния, шт.																Всего		в том числе ползают рубке, %	
	1		2		3		4		5		5(н.б.в)			5(г.д.с)			шт./куб.м	19		20
	Н	З	Н	З	Н	З	Н	З	Н	З	Н	З	О	Н	З	О				
1	2	3	4	5	6	7	8	9	10	11	12	13	14	15	16	17	18	19	20	
8										0	0	0	0	0	0	0	0	0	0	#ДЕЛ/0!
12	8									3	0	3	0	0	0	0	0	11	0,88	27,27%
16	3									3	0	3	0	0	0	0	0	6	1,08	50,00%
20	4									3	2	3	0	0	0	0	2	9	2,88	55,56%
24										5	0	5	0	0	0	0	0	5	2,5	100,00%
28										5	2	5	0	0	0	0	2	7	5,18	100,00%
32										2	1	2	0	0	0	0	1	3	3,06	100,00%
36										1	0	1	0	0	0	0	0	1	1,35	100,00%
40										1	2	1	0	0	0	0	2	3	5,16	100,00%
44										0	0	0	0	0	0	0	0	0	0	#ДЕЛ/0!
48										0	0	0	0	0	0	0	0	0	0	#ДЕЛ/0!
52										0	0	0	0	0	0	0	0	0	0	#ДЕЛ/0!
56										0	0	0	0	0	0	0	0	0	0	#ДЕЛ/0!
60										0	0	0	0	0	0	0	0	0	0	#ДЕЛ/0!
64										0	0	0	0	0	0	0	0	0	0	#ДЕЛ/0!
68										0	0	0	0	0	0	0	0	0	0	#ДЕЛ/0!
72										0	0	0	0	0	0	0	0	0	0	#ДЕЛ/0!
Итого, шт.	15	0	0	0	0	0	0	0	0	23	7	23	0	0	0	0	7	45		
Итого, куб. м	2	0	0	0	0	0	0	0	0	13	7	13	0	0	0	0	7	22		
Итого, % от запаса по породе	11,12%	0,00%	0,00%	0,00%	0,00%	0,00%	0,00%	0,00%	0,00%	59,1%	29,8%	59,1%	0,00%	0,00%	0,00%	0,00%	29,8%	100,00%		88,9%

Порода: С средневзвешенная категория состояния

Ступени толщины, см	Количество деревьев по категориям состояния, шт.																	Всего		в том числе подлежит рубке, %						
	1			2			3			4			5			5(а,б,в)			5(г,д,е)			шт./куб.м	20			
	Н	З	О	Н	З	О	Н	З	О	Н	З	О	Н	З	О	Н	З	О								
8											0	0	0	0	0	0	0	0	0	0	0	0	0	0	#ДЕЛ/0!	
12											0	0	0	0	0	0	0	0	0	0	0	0	0	0	0	#ДЕЛ/0!
16											0	0	0	0	0	0	0	0	0	0	0	0	0	0	0	#ДЕЛ/0!
20	1										0	0	0	0	0	0	0	0	0	0	0	0	1	0,28	0,00%	
24	2										0	0	0	0	0	0	0	0	0	0	0	2	0,88	0,00%		
28	1										1	0	1	0	0	0	0	0	0	0	0	2	1,26	50,00%		
32	2										1	0	1	0	0	0	0	0	0	0	0	3	2,52	33,33%		
36	3										0	0	0	0	0	0	0	0	0	0	0	3	3,27	0,00%		
40	4										0	0	0	0	0	0	0	0	0	0	0	4	5,48	0,00%		
44	1										0	0	0	0	0	0	0	0	0	0	0	1	1,68	0,00%		
48	1										0	0	0	0	0	0	0	0	0	0	0	1	2,02	0,00%		
52	1										1	0	1	0	0	0	0	0	0	0	0	2	4,76	50,00%		
56	1										0	0	0	0	0	0	0	0	0	0	0	1	2,75	0,00%		
60											1	0	1	0	0	0	0	0	0	0	0	1	3,17	100,00%		
64											0	0	0	0	0	0	0	0	0	0	0	0	0	0	#ДЕЛ/0!	
68											0	0	0	0	0	0	0	0	0	0	0	0	0	0	#ДЕЛ/0!	
72											0	0	0	0	0	0	0	0	0	0	0	0	0	0	#ДЕЛ/0!	
Итого, шт.	17	0	0	0	0	0	0	0	0	4	0	4	0	0	0	0	0	0	0	0	0	21				
Итого, куб. м	21	0	0	0	0	0	0	0	0	7	0	7	0	0	0	0	0	0	0	0	0		28			
Итого, % от запаса по породе	75,0%	0,0%	0,0%	0,0%	0,0%	0,0%	0,0%	0,0%	0,0%	25,0%	0,0%	25,0%	0,0%	0,0%	0,0%	0,0%	0,0%	0,0%	0,0%	0,0%	0,0%	100,0%		25,0%		

Порода: Б средневзвешенная категория состояния

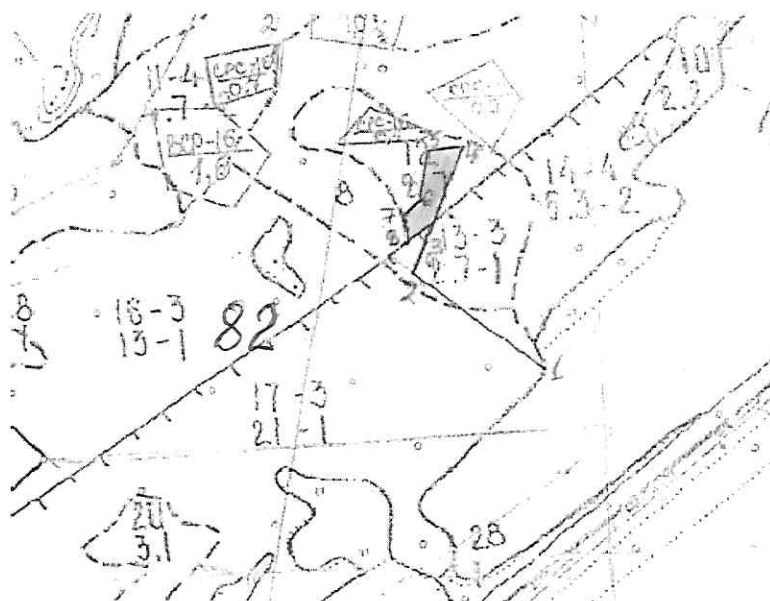
Ступени толщины, см	Количество деревьев по категориям состояния, шт.																	Всего		в том числе подлежит рубке, %					
	1			2			3			4			5			5(а,б,в)			5(г,д,е)			шт./куб.м	20		
	Н	З	О	Н	З	О	Н	З	О	Н	З	О	Н	З	О	Н	З	О							
8											0	0	0	0	0	0	0	0	0	0	0	0	0	0	#ДЕЛ/0!
12											0	0	0	0	0	0	0	0	0	0	0	0	0	0	#ДЕЛ/0!
16	1										0	0	0	0	0	0	0	0	0	0	0	1	0,15	0	
20	1										0	0	0	0	0	0	0	0	0	0	0	1	0,26	0	
24	2										0	0	0	0	0	0	0	0	0	0	0	2	0,78	0	
28	4										0	0	0	0	0	0	0	0	0	0	0	4	2,24	0	
32	3										1	0	1	0	0	0	0	0	0	0	0	4	3,08	0,25	
36	2										1	0	1	0	0	0	0	0	0	0	0	3	3,06	0,3333333333	
40	2										0	0	0	0	0	0	0	0	0	0	0	2	2,62	0	
44	2										0	0	0	0	0	0	0	0	0	0	0	2	3,3	0	
48	2										0	0	0	0	0	0	0	0	0	0	0	2	4,08	0	
52											1	0	1	0	0	0	0	0	0	0	0	1	2,47	1	
56											0	0	0	0	0	0	0	0	0	0	0	0	0	0	#ДЕЛ/0!
60											0	0	0	0	0	0	0	0	0	0	0	0	0	0	#ДЕЛ/0!
64											0	0	0	0	0	0	0	0	0	0	0	0	0	0	#ДЕЛ/0!
68											0	0	0	0	0	0	0	0	0	0	0	0	0	0	#ДЕЛ/0!
72											0	0	0	0	0	0	0	0	0	0	0	0	0	0	#ДЕЛ/0!
Итого, шт.	19	0	0	0	0	0	0	0	0	3	0	3	0	0	0	0	0	0	0	0	0	22			
Итого, куб. м	18	0	0	0	0	0	0	0	0	4	0	4	0	0	0	0	0	0	0	0	0		22		
Итого, % от запаса по породе	80,7%	0,0%	0,0%	0,0%	0,0%	0,0%	0,0%	0,0%	0,0%	19,3%	0,0%	19,3%	0,0%	0,0%	0,0%	0,0%	0,0%	0,0%	0,0%	0,0%	0,0%	100,0%		19,3%	

По насаждению: _____ средневзвешенная категория состояния _____

Степень толщины, см	Количество деревьев по категориям состояния, шт.																Всего			
	1		2		3		4		5		5(а.б.в)			5(г.д.е)			шт./куб.м	в том числе подлежит рубке, %		
	Н	З	Н	З	Н	З	Н	З	Н	З	Н	З	О	Н	З	О			18	19
1	2	3	4	5	6	7	8	9	10	11	12	13	14	15	16	17				
8	0	0	0	0	0	0	0	0	0	0	0	0	0	0	0	0	0	0	0	#ДЕЛ/0!
12	8	0	0	0	0	0	0	0	3	0	3	0	0	0	0	0	11	0,88	27,3%	
16	4	0	0	0	0	0	0	0	3	0	3	0	0	0	0	0	7	1,23	42,9%	
20	6	0	0	0	0	0	0	0	3	2	3	0	0	0	0	2	11	3,42	45,5%	
24	4	0	0	0	0	0	0	0	5	0	5	0	0	0	0	0	9	4,16	55,6%	
28	5	0	0	0	0	0	0	0	6	2	6	0	0	0	0	2	13	8,68	61,5%	
32	5	0	0	0	0	0	0	0	4	1	4	0	0	0	0	1	10	8,66	50,0%	
36	5	0	0	0	0	0	0	0	2	0	2	0	0	0	0	0	7	7,68	28,6%	
40	6	0	0	0	0	0	0	0	1	2	1	0	0	0	0	2	9	13,26	33,3%	
44	3	0	0	0	0	0	0	0	0	0	0	0	0	0	0	0	3	4,98	0,0%	
48	3	0	0	0	0	0	0	0	0	0	0	0	0	0	0	0	3	6,1	0,0%	
52	1	0	0	0	0	0	0	0	2	0	2	0	0	0	0	0	3	7,23	66,7%	
56	1	0	0	0	0	0	0	0	0	0	0	0	0	0	0	0	1	2,75	0,0%	
60	0	0	0	0	0	0	0	0	1	0	1	0	0	0	0	0	1	3,17	100,0%	
64	0	0	0	0	0	0	0	0	0	0	0	0	0	0	0	0	0	0	#ДЕЛ/0!	
68	0	0	0	0	0	0	0	0	0	0	0	0	0	0	0	0	0	0	#ДЕЛ/0!	
72	0	0	0	0	0	0	0	0	0	0	0	0	0	0	0	0	0	0	#ДЕЛ/0!	
Итого, куб. м	41	0	0	0	0	0	0	0	24	7	24	0	0	0	0	7		72		
Итого, % от запаса по породам	57,2%	0,0%	0,0%	0,0%	0,0%	0,0%	0,0%	0,0%	33,7%	9,1%	33,7%	0,0%	0,0%	0,0%	0,0%	9,1%	100,0%		42,8%	

Абрис участка

Масштаб 1:10.000



Условные обозначения:

№ квартала	№ выдела	№ лесопатологического выдела	Размеры ленты (круговой площадки) перечеа					Координаты начала, конца поворотных точек лент	перечеа/центров круговых площадок перечеа
			№ выдела (площадки)	длина, м	ширина, м	радиус, м	площадь, га		
82	12	1							

Пространственное размещение лесопатологических выделов

(включается в Акт выделении лесопатологических выделов, для указания пространственного расположения поврежденных и погибших насаждений)

Номера точек	Координаты		Румбы	Длина, м
1-2	56.912778	56.924167	СЗ:60°00'	230
	51.936944	51.909722		
2-3	56.924167	56.935833	СВ:12°00'	80
	51.909722	51.919722		
3-4	56.935833	56.946111	СВ:10°00'	118
	51.919722	51.928333		
4-5	56.946111	56.946944	ЮЗ:75°00'	46
	51.928333	51.920278		
5-6	56.946944	56.939167	ЮВ:01°00'	82
	51.920278	51.918333		
6-7	56.939167	56.937222	ЮЗ:40°00'	20
	51.918333	51.911667		
7-8	56.937222	56.926667	ЮВ:16°00'	40
	51.911667	51.910556		
8-3	56.926667	56.935833	СВ:40°00'	40
	51.910556	51.919722		

Исполнители работ по проведению лесопатологического обследования:

Руководитель ГКУ УР "Вавожское лесничество"

Заместитель руководителя ГКУ УР "Вавожское лесничество"

Лесничий Центрального участкового лесничества

ГКУ УР "Вавожское лесничество"

Зефиров Ф.В.
 Старков Н.А.
 Шишкин В.Н.

22.09.2021

ФОТОТАБЛИЦА

Приложение №4

Вавожское лесничество квартал 82 выдел 12

Фото №1



Координаты:

56.935833 51.919722

Дата: 05.08.2021г

Время: 9.35

Вавожское лесничество квартал 82 выдел 12

Фото № 2



Координаты:

56.946111 51.928333

Дата: 05.08.2021г

Время: 9.53

Вавожское лесничество квартал 82 выдел 12

Фото № 3



Координаты:

56.939167 51.918333

Дата: 05.08.2021г

Время: 10.10

Вавожское лесничество квартал 82 выдел 12

Фото № 4



Координаты:

56.926667 51.910556

Дата: 05.08.2021г

Время: 10.18