

УТВЕРЖДАЮ:
Заместитель министра
природных ресурсов и охраны
окружающей среды Удмуртской Республики
Ю.А. Долматов
« 5 » октября 2021 года

Акт
лесопатологического обследования № 2021-14-114
лесных насаждений Якшур-Бодьинского лесничества
Удмуртской Республики

Способ лесопатологического обследования: 1. Визуальный

2. Инструментальный

Участковое лесничество	Урочище (дача)	Квартал	Выдел	Площадь выдела, га	Лесопатологический выдел	Площадь лесопатологического выдела, га
Кекоранское		67	26	3,6	1	0,1

Лесопатологическое обследование проведено на общей площади: 0,1

Кадастровый номер участка: _____
(для участков, предоставленных в постоянное(бессрочное) пользование, аренду)

Документ о праве пользования:

(тип документа о праве пользования, дата, номер, вид разрешенного использования лесов)

Инструментальное (детальное) обследование лесных насаждений.
(раздел включается в акт в случае проведения лесопатологического обследования
инструментальным способом)

2.1 Лесничество Якшур-Бодьинское Участковое лесничество Кекоранское
Урочище(дача) Квартал 67 Выдел 26

Лесопатологический выдел 1 Площадь лесопатологического выдела 0,1

Наличие ограничений или особенностей участка, влияющих на назначение СОМ:

Леса расположенные на особо охраняемых природных территориях (ООПТ).

Заказник "Потерянный ключ"

(отметка о наличии ООПТ, ОЗУ, водоохранной зоны, радиационного загрязнения лесов, угрозы возникновения очагов вредных организмов или пожарной опасности в лесах).

2.2 Фактическая таксационная характеристика лесного насаждения соответствует (не соответствует)

таксационному описанию (нужное подчеркнуть). Причины несоответствия:

Давность лесоустройства 1999г.

Ведомость насаждений с выявленными несоответствиями таксационным описаниям
приведена в приложении 1 к Акту

2.3 Состояние насаждений:

с нарушенной устойчивостью (средневзвешенная категория состояния $\geq 1,51 \leq 4,50$)

с утраченной устойчивостью (средневзвешенная категория состояния $\geq 4,51$)

устойчивое (средневзвешенная категория состояния $< 1,50$)

2.4. Причины ослабления, повреждения, средневзвешенная категория состояния насаждения:

повреждение стволовыми вредителями. СКС 3,34

Вид пожара	Порода	Состояние корневых лап		Состояние корневой шейки		Высушивание луба		Обугленность древесины более 1/3 высоты ствола	
		процент поврежденных огнем корней	процент деревьев с данным повреждением	Обугленность корневой шейки по окружности (1/4;2/4;3/4;бол	процент деревьев с данным повреждением	по окружности и (1/4;2/4;3/4; болн3/4	процент деревьев с данным повреждением	по окружности ствола (менее 1/2; более 1/2)	процент деревьев с данным повреждением
1	2	3	4	5	6	7	8	9	10

2.4.1 Заселено (отработано) стволовыми вредителями:

Вид вредителя	Порода	Встречаемость заселенных деревьев, % от запаса породы	Встречаемость отработанных деревьев, % от запаса породы	Степень заселения лесного насаждения (слабая, средняя, сильная)
1	2	3	4	5
стволовые вредители	Е	-	48,2	-

2.4.3. Поражено болезнями:

Болезнь/возбудитель	Порода	Встречаемость, % от запаса насаждения	Степень поражения лесного насаждения (слабая, средняя, сильная)
1	2	3	4

2.5. Выборке подлежит 48,2% деревьев (указывается общий % запаса деревьев, подлежащий рубке, от общего запаса насаждения), в том числе:

без признаков ослабления _____ причины ослабления _____
 ослабленных _____ причины ослабления _____
 сильно ослабленных _____ причины ослабления _____
 усыхающих 0,0% причины ослабления _____

свежего сухостоя 0,0%
 свежего ветровала 0,0%
 свежего бурелома 0,0%

старого сухостоя 48,2%
 старого ветровала 0,0%
 старого бурелома 0,0%

2.6. Полнота лесного насаждения после уборки деревьев, подлежащих рубке, составит 0,4

Критическая полнота для данной категории лесных насаждений и преобладающей породы составляет не лимитируется

ЗАКЛЮЧЕНИЕ к инструментальному обследованию участка.

С целью предотвращения негативных процессов, снижения от их воздействия назначено:

Участковое лесничество	Урочище (дача)	Квартал	Выдел	Площадь выдела, га	Лесопатологический выдел	Площадь лесопатологического выдела, га	Вид мероприятия	Площадь мероприятия, га	Породы	Доля выбираемой древесины по запасу, %	Рекомендуемый срок проведения
1	2	3	4	5	6	7	8	9	10	11	12
Кекоранское		67	26	3,6	1	0,1	ВСП	0,1	Е	48,2%	2021
									П	0,0%	
									С	0,0%	
									Б	0,0%	
									Ос	0,0%	
									Лп	0,0%	
									Л	0,0%	
									Д	0,0%	
									Я	0,0%	
									Кп	0,0%	
									Олс	0,0%	
									Ивд	0,0%	
Итого:										48,2%	

Ведомость временной пробной площади и абрис участка прилагаются (приложение 2 и 3 к Акту)
 РЕКОМЕНДАЦИИ по проведению мероприятий, не относящихся к мероприятиям по предупреждению распространения вредных организмов. Соблюдать утвержденные в установленном порядке правила по

Дата проведения ЛПО 15.09.2021.

Исполнитель работ по проведению лесопатологического обследования:
 Руководитель ГКУ УР "Якшур-Бодьинское лесничество"
 Инженер ОЗЛ ГКУ УР "Якшур-Бодьинское лесничество"
 Лесничий Кекоранского участкового лесничества
 ГКУ УР "Якшур-Бодьинское лесничество"

Перевозчиков В.Н.
 Аитова Е.М.

Образцов Ю.А.

Дата составления документов 22.09.2021.

Телефон 8(3412) 22-16-64

Ведомость участков леса с выявленными несоответствиями таксационным описаниям

Субъект Российской Федерации Удмуртская Республика Лесничество Якшур-Бодьинское
Участковое лесничество Кекоранское

1	2	3	4	5	6	7	8	9	10	Таксационная характеристика									20	21
										состав	попуда	возраст, лет	средняя высота, м	средний диаметр, см	тип леса	полнота	бонитет	запас, км. м/га		
ТО	1999	67	26	3,6	Защитные	леса расположенные на особо охраняемых природных территориях (ООПТ), заказник "Потерянный клочок".	ОЗУ	1	0,1	4Е3П2ОС1Б+С	Е	55	19	22	КС	0,7	1	270	1	21
Ф	2021	67	26	3,6	Защитные	леса расположенные на особо охраняемых природных территориях (ООПТ), заказник "Потерянный клочок".	ограниченный режим пользования	1	0,1	8Е2Б	Е	75	26	29	КС	0,4	1	202	1	0,1

Условные обозначения:

ТО - таксационные описания

Ф - фактическая характеристика лесного насаждения

Исполнитель работ по проведению лесопатологического обследования:

Руководитель ГКУ УР "Якшур-Бодьинское лесничество"

Инженер ОЗЛ ГКУ УР "Якшур-Бодьинское лесничество"

Лесничий Кекоранского участкового лесничества

ГКУ УР "Якшур-Бодьинское лесничество"

Дата составления документа 22.09.2021.

Перевозчиков В.Н.

Антова Е.М.

Образцов Ю.А.

Приложение 2
к акту лесопатологического обследования
утвержденному Приказом
Минприроды России
от 09.11.2020 № 910

1.1. Субъект Российской Федерации		Удмуртская Республика	Лесничество	Якшур-Бодьинское	
Участковое лесничество		Кеокранское			
Квартал	67	Выдел	26	Площадь выдела	3,6
Лесопатологический выдел		1	Площадь лесопатологического выдела		0,1

1.2. Метод перечеа:

сплошной, ленты перечета, круговые площадки постоянного радиуса,
реласкопические площадки (нужное подчеркнуть).

Количество лент/площадок ___шт. Размеры площадок (длина*ширина/радиус) ___м

Размер временной пробной площади 0,1 га

1.3. Фактическая таксационная характеристика насаждения:

Состав	8Е2Б	Возраст	75 лет;	тип леса	кс	полнота	0,4
запас на га	202	кбм;	возобновление	-			

1.4. Номер очага вредных организмов _____

Тип очага вредных организмов: эпизодический, хронический (нужное подчеркнуть).

Фаза развития очага вредных организмов: начальная, нарастания численности, собственно вспышка,
кризис (нужное подчеркнуть).

1.5. Причина ослабления, повреждения насаждения и время:

повреждения стволовыми вредителями, 2020 год

Состояние насаждения: Сильно ослабленное лесное насаждения

Средневзвешенная категория состояния насаждений: 3,34

1.6. Назначенные мероприятия: ВСП

Исполнитель работ по проведению лесопатологического обследования:

Руководитель ГКУ УР "Якшур-Бодьинское лесничество"

Инженер ОЗЛ ГКУ УР "Якшур-Бодьинское лесничество"

Лесничий Кеокранского участкового лесничества

ГКУ УР "Якшур-Бодьинское лесничество"

Перевозчиков В.Н.

Аитова Е.М.

Образцов Ю.А.

Дата составления документа 22.09.2021.

Порода: Е_ средневозвешенная категория состояния _____

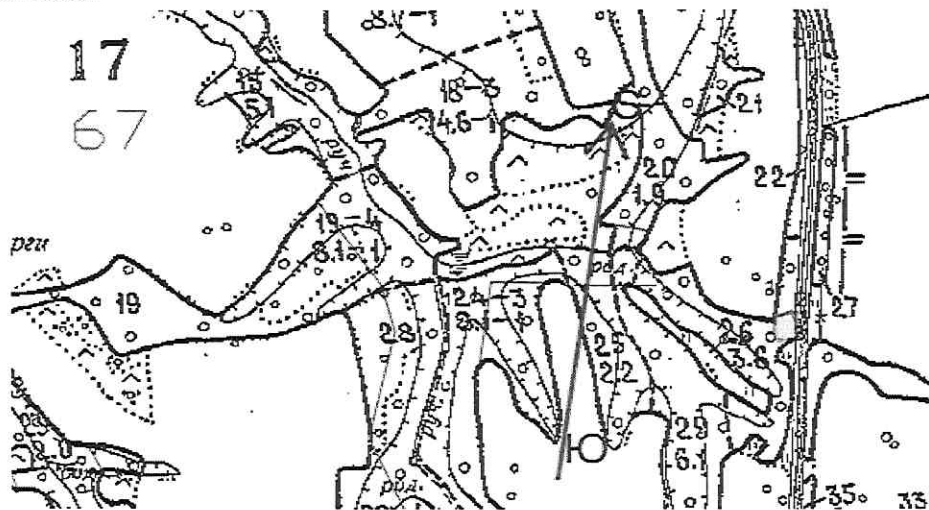
Ступени толщины, см	Количество деревьев по категориям состояния, шт.																		Всего		в том числе подлежит рубке, %
	5(а,б,в)					5(г,д,е)					шт./куб.м										
	1	2	3	4	5	Н	О	Н	О	Н			О	Н	О						
1	3	4	5	6	7	8	9	3	10	11	12	13	14	15	16	17	18	19	20		
8									0	0	0	0	0	0	0	0	0	0	#ДЕЛ/0!	0,00%	
12		1							0	0	0	0	0	0	0	0	1	0,08	0,00%	18,18%	
16	3	3		3					0	2	0	0	0	0	0	2	11	1,98	18,18%	100,00%	
20									0	1	0	0	0	0	0	1	1	0,32	100,00%	0,00%	
24		1		1					0	0	0	0	0	0	0	0	2	1	0,00%	75,00%	
28		1							0	3	0	0	0	0	0	3	4	2,96	75,00%	100,00%	
32									0	3	0	0	0	0	0	3	3	3,06	100,00%	0,00%	
36	1								0	0	0	0	0	0	0	0	1	1,35	0,00%	75,00%	
40	1								0	3	0	0	0	0	0	3	4	6,88	75,00%	50,00%	
44	1								0	1	0	0	0	0	0	1	2	4,28	50,00%	#ДЕЛ/0!	
48									0	0	0	0	0	0	0	0	0	0	#ДЕЛ/0!	0,00%	
52		1							0	0	0	0	0	0	0	0	1	3,09	0,00%	#ДЕЛ/0!	
56									0	0	0	0	0	0	0	0	0	0	0,00%	0,00%	
60		1							0	0	0	0	0	0	0	0	1	4,22	0,00%	#ДЕЛ/0!	
64									0	0	0	0	0	0	0	0	0	0	#ДЕЛ/0!	100,00%	
68									0	1	0	0	0	0	0	1	1	5,51	100,00%	#ДЕЛ/0!	
72									0	0	0	0	0	0	0	0	0	0	#ДЕЛ/0!		
Итого, шт.	6	0	8	0	4	0	0	0	0	14	0	0	0	0	0	14	32				
Итого, куб. м	6	0	9	0	1	0	0	0	0	19	0	0	0	0	0	19		35			
Итого, % от запаса по породе	###	0,0%	26,4%	0,0%	3,0%	0,0%	0,0%	0,0%	0,0%	54,0%	0,0%	0,0%	0,0%	0,0%	0,0%	54,0%	100,0%		54,0%		

Порода: Б_среднезвешенная категория состояния _____

Ступени толщины, см	Количество деревьев по категориям состояния, шт.																		Всего		в том числе подлежит рубке, %
	5(г,д,е)																		шт./куб.м		
	1	2	3	4	5	5(а,б,в)	5(г,д,е)	О	Н	З	О	Н	З	О	Н	З	О	Н			
1	Н	3	4	5	6	7	8	9	10	11	12	13	14	15	16	17	18	19	20	#ДЕЛ/0!	0
8									0	0	0	0	0	0	0	0	0	0	0,08	0	
12		1							0	0	0	0	0	0	0	0	0	1	0,17	0	
16		1							0	0	0	0	0	0	0	0	0	1	0,29	0	
20		1							0	0	0	0	0	0	0	0	0	1	0,43	0	
24	1								0	0	0	0	0	0	0	0	0	0	0	#ДЕЛ/0!	0
28									0	0	0	0	0	0	0	0	0	0	0	#ДЕЛ/0!	0
32									0	0	0	0	0	0	0	0	0	0	0	#ДЕЛ/0!	0
36					1				0	0	0	0	0	0	0	0	1	1,1	0		
40									0	0	0	0	0	0	0	0	0	0	0	#ДЕЛ/0!	0
44									0	0	0	0	0	0	0	0	0	0	0	#ДЕЛ/0!	0
48		1							0	0	0	0	0	0	0	0	0	1	2,18	0	
52									0	0	0	0	0	0	0	0	0	0	0	#ДЕЛ/0!	0
56									0	0	0	0	0	0	0	0	0	0	0	#ДЕЛ/0!	0
60									0	0	0	0	0	0	0	0	0	0	0	#ДЕЛ/0!	0
64									0	0	0	0	0	0	0	0	0	0	0	#ДЕЛ/0!	0
68									0	0	0	0	0	0	0	0	0	0	0	#ДЕЛ/0!	0
72									0	0	0	0	0	0	0	0	0	0	0	#ДЕЛ/0!	0
Итого, шт.	1	4	0	1	0	0	0	0	0	0	0	0	0	0	0	0	0	6			
Итого, куб. м	0	3	0	1	0	0	0	0	0	0	0	0	0	0	0	0	0	4			
Итого, % от запаса по породе	###	0,0%	###	0,0%	25,9%	0,0%	0,0%	0,0%	0,0%	0,0%	0,0%	0,0%	0,0%	0,0%	0,0%	0,0%	0,0%	100,0%			0,0%

Абрис участка

Масштаб 1:10 000



Условные обозначения: - местоположение лесного участка предназначенного под ВСП

№ квартала	№ выдела	№ лесопатологического выдела	Размеры ленты (круговой площадки) перече́та				Координаты начала, конца поворотных точек лент	перече́та/центров круговых площадок
			№ выдела (площадки)	длина, м	ширина, м	радиус, м		
67	26	1					0,1	

Пространственное размещение лесопатологических выделов
(включается в Акт выделении лесопатологических выделов, для указания пространственного расположения поврежденных и погибших насаждений)

Номера точек	Координаты		Длина, м
	широта	долгота	
1 - 2.	57,29333	52,69082	30
2 - 3.	57,29332	52,69131	35
3 - 4.	57,29295	52,69115	30
4 - 1.	57,29299	52,69072	35

Исполнитель работ по проведению лесопатологического обследования:

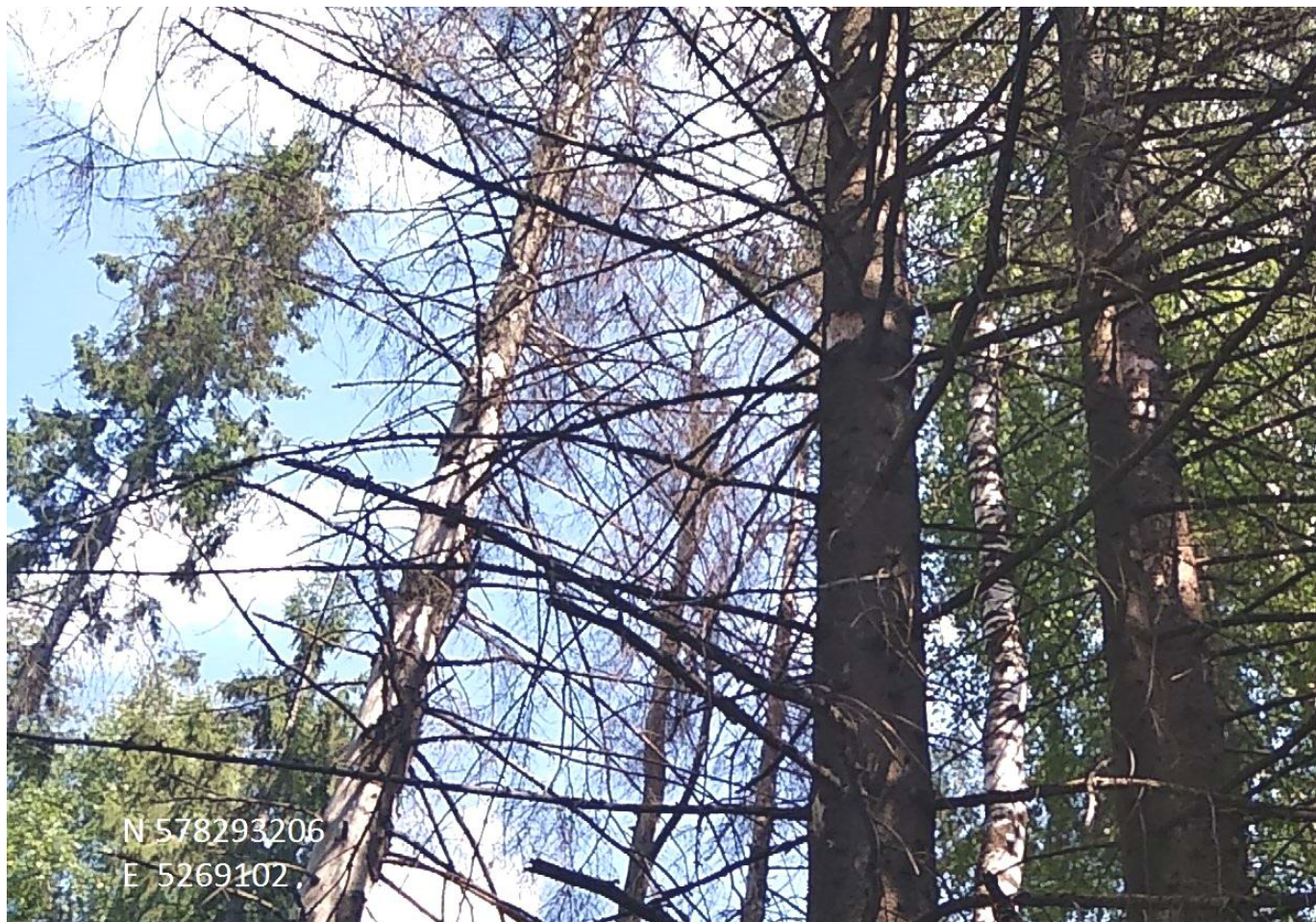
Руководитель ГКУ УР "Якшур-Бодьинское лесничество"
Инженер ОЗЛ ГКУ УР "Якшур-Бодьинское лесничество"
Лесничий Кекоранского участкового лесничества
ГКУ УР "Якшур-Бодьинское лесничество"

Перевозчиков В.Н.
Аитова Е.М.
Образцов Ю.А.

Дата составления документа 22.09.2021.

Фототаблица № 1

Кекоранское уч. лесничество кв.67 лит.26





N 57293208
E 52691013



N 57293184
E52691011



Съемку произвел лесничий:

Образцов Ю.А.