

УТВЕРЖДАЮ:
Заместитель министра
природных ресурсов и охраны
окружающей среды Удмуртской Республики
Ю.А. Долматов
« 8 » июль 2021 года

Акт
лесопатологического обследования № 2021-8-69
лесных насаждений Завьяловского лесничества
Удмуртской Республики

Способ лесопатологического обследования: 1. Визуальный
2. Инструментальный

Участковое лесничество	Урочище (дача)	Квартал	Выдел	Площадь выдела, га	Лесопатологический выдел	Площадь лесопатологического выдела, га
Пригородное		137	9	4,6	1	0,2

Лесопатологическое обследование проведено на общей площади: 0,2

Кадастровый номер участка: участок не предоставлен в постоянное (бессрочное) пользование, аренду
(для участков, предоставленных в постоянное(бессрочное) пользование, аренду)

Документ о праве пользования:

(тип документа о праве пользования, дата, номер, вид разрешенного использования лесов)

Инструментальное (детальное) обследование лесных насаждений.

(раздел включается в акт в случае проведения лесопатологического обследования инструментальным способом)

2.1 Лесничество **Завьяловское** Участковое лесничество **Пригородное**
 Урочище(дача) **Квартал 137** Выдел **9**
 Лесопатологический выдел **1** Площадь лесопатологического выдела **0,2**

Наличие ограничений или особенностей участка, влияющих на назначение СОМ: **—**
 (отметка о наличии ООПТ, ОЗУ, водоохранной зоны, радиоактивного загрязнения лесов, угрозы возникновения очагов вредных организмов или пожарной опасности в лесах).

2.2 Фактическая таксационная характеристика лесного насаждения соответствует (не соответствует) таксационному описанию (нужное подчеркнуть). Причины несоответствия:

Давность лесоустройства 2005 год. ВСП 2014 г. 4,6 га, 145 кбм.

Ведомость насаждений с выявленными несоответствиями таксационным описаниям приведена в приложении 1 к Акту

2.3 Состояние насаждений:

с нарушенной устойчивостью (средневзвешенная категория состояния $\geq 1,51 \leq 4,50$)

с утраченной устойчивостью (средневзвешенная категория состояния $\geq 4,51$)

устойчивое (средневзвешенная категория состояния $< 1,50$)

2.4. Причины ослабления, повреждения, средневзвешенная категория состояния насаждения:

повреждение стволовыми вредителями, СКС 4,80



Вид пожара	Порода	Состояние корневых лап		Состояние корневой шейки		Высушивание луба		Обугленность древесины более 1/3 высоты ствола	
		процент поврежденных отгнием корней	процент деревьев с данным повреждением	Обугленность древесины корневой шейки по окружности (1/4;2/4;3/4;бол)	процент деревьев с данным повреждением	по окружности (1/4;2/4;3/4; болни3/4	процент деревьев с данным повреждением	по окружности ствола (менее 1/2; более 1/2)	процент деревьев с данным повреждением
1	2	3	4	5	6	7	8	9	10

2.4.1 Заселено (отработано) стволовыми вредителями:

Вид вредителя	Порода	Встречаемость заселенных деревьев, % от запаса породы	Встречаемость отработанных деревьев, % от запаса породы	Степень заселения лесного насаждения (слабая, средняя, сильная)
1	2	3	4	5
стволовые вредители	Е	-	95,00%	-

2.4.3. Поражено болезнями:

Болезни/возбудитель	Порода	Встречаемость, % от запаса насаждения	Степень поражения лесного насаждения (слабая, средняя, сильная)
1	2	3	4

2.5. Выборке подлежит 95,0% деревьев (указывается общий % запаса деревьев, подлежащий рубке, от общего запаса насаждения), в том числе:

без признаков ослабления причины ослабления _____
 ослабленных причины ослабления _____
 сильно ослабленных причины ослабления _____
 усыхающих 0,0% причины ослабления _____
 свежего сухостоя 0,0%
 свежего ветровала 0,0%
 свежего бурелома 0,0%
 старого сухостоя 95,0%
 старого ветровала 0,0%
 старого бурелома 0,0%

2.6. Полнота лесного насаждения после уборки деревьев, подлежащих рубке, составит 0,0
 Критическая полнота для данной категории лесных насаждений и преобладающей породы составляет 0,3

ЗАКЛЮЧЕНИЕ к инструментальному обследованию участка.

С целью предотвращения негативных процессов, снижения от их воздействия назначено:

Участковое лесничество	Урочище (дача)	Квартал	Выдел	Площадь выдела, га	Лесопатологический выдел	Площадь лесопатологического выдела, га	Вид мероприятия	Площадь мероприятия, га	Породы	Доля выбираемой древесины по запасу, %	Рекомендуемый срок проведения мероприятия
1	2	3	4	5	6	7	8	9	10	11	12
Пригородное		137	9	4,6	1	0,2	ССР	0,2	Е	95,0%	2021
									П	0,0%	
									С	0,0%	
									Б	0,0%	
									Ос	0,0%	
									Лп	0,0%	
									Л	0,0%	
									Д	0,0%	
									Я	0,0%	
									Кл	0,0%	
									Олс	0,0%	
									Ивд	0,0%	
									Итого:	95,0%	

Ведомость временной пробной площади и абрис участка прилагаются (приложение 2 и 3 к Акту)

РЕКОМЕНДАЦИИ по проведению мероприятий, не относящихся к мероприятиям по предупреждению распространения вредных организмов:

после окончания выборочной санитарной рубки обеспечить проведение мероприятий по восстановлению леса в соответствии с правилами лесовосстановления,

соблюдать утвержденные в установленном порядке правила пожарной безопасности в лесах.

Дата проведения ЛПО 28.04.2021

Исполнитель работ по проведению лесопатологического обследования:

И.о. руководителя ГКУ УР "Завьяловское лесничество"

Красноперов С.В.

Инженер ОЗЛ ГКУ УР "Завьяловское лесничество"

Титова В. В.

Лесничий Пригородного участкового лесничества

ГКУ УР "Завьяловское лесничество"

Васильев О.В.

Дата составления документов 01.06.2021

Телефон 8 (3412) 54-45-76

Приложение 1
к Акту лесопатологического обследования
утвержденному Приказом
Минприроды России
от 09.11.2020 № 910

Ведомость участков леса с выявленными несоответствиями таксационным описаниям

Субъект Российской Федерации Удмуртская Республика Лесничество Завьяловское
Участковое лесничество Пригородное

1	2	3	4	5	6	7	8	9	10	Таксационная характеристика								21		
										11	12	13	14	15	16	17	18		19	20
Источник данных	Год проведения лесосурьюты	Номер квартала	Номер выдела	Площадь выдела, га	Целевое назначение лесов	Категория защитных лесов	ОЗУ	Номер лесопатологического выдела	Площадь лесопатологического выдела, га	состав	попада	возраст, лет	средняя высота, м	средний диаметр, см	тип леса	полнота	бонитет	запас, км, м/га	Заложено пробных площадей количество, шт.	общая площадь, га
ТО	2005	137	9	4,6	Защитные	Зеленые зоны	нет	1	0,2	8Е2П	Е	60	21	24	КС	0,6	1	200		
Ф	2021	137	9	4,6	Защитные	Зеленые зоны	нет	1	0,2	10Е	Е	76	22	24	КС	0	1	98	1	0,2


ТО - таксационные описания
Ф - фактическая характеристика лесного насаждения

Условные обозначения:

Исполнитель работ по проведению лесопатологического обследования:
И.о. руководителя ГКУ УР "Завьяловское лесничество"


Красноперов С.В.

Инженер ОЗЛ ГКУ УР "Завьяловское лесничество"


Титова В. В.

Лесничий Пригородного участкового лесничества
ГКУ УР "Завьяловское лесничество"


Васильев О.В.

Дата составления документа: 01.06.2021

1.1. Субъект Российской Федерации	Удмуртская Республика	Лесничество Завьяловское
Участковое лесничество	Пригородное	
Квартал	137	Выдел
		9
Лесопатологический выдел	1	Площадь выдела
		4,6
		Площадь лесопатологического выдела
		0,2

1.2. Метод перече́та:

сплошной, ленты пере́чета, круговые площадки постоянного радиуса, реласкопические площадки (нужное подчеркнуть).

Количество лент/площадок 1шт. Размеры площадок (длина*ширина/радиус)___м

Размер временной пробной площади 0,2 га

1.3. Фактическая таксационная характеристика насаждения:

Состав	10Е	Возраст	76 лет;	тип леса	КС	полнота	0
запас на га	98,0	кбм;	возобновление	10Е 20лет, 2.0 м, 2.0 тыс.шт/га			

1.4. Номер очага вредных организмов _____

Тип очага вредных организмов: эпизодический, хронический (нужное подчеркнуть).

Фаза развитияочага вредных организмов: начальная, нарастания численности, собственно вспышка, кризис (нужное подчеркнуть).

1.5. Причина ослабления, повреждения насаждения и время:
повреждение стволовыми вредителями, 2018 год повреждения

Состояние насаждения: погибшее лесное насаждение

Средневзвешенная категория состояния насаждения: 4,80

1.6. Назначенные мероприятия: ССР

Исполнитель работ по проведению лесопатологического обследования:

И.о. руководителя ГКУ УР "Завьяловское лесничество"



Красноперов С.В.

Инженер ОЗЛ ГКУ УР "Завьяловское лесничество"



Титова В. В.

Лесничий Пригородного участкового лесничества
ГКУ УР "Завьяловское лесничество"



Васильев О.В.

Дата составления документа: 09.06.2021

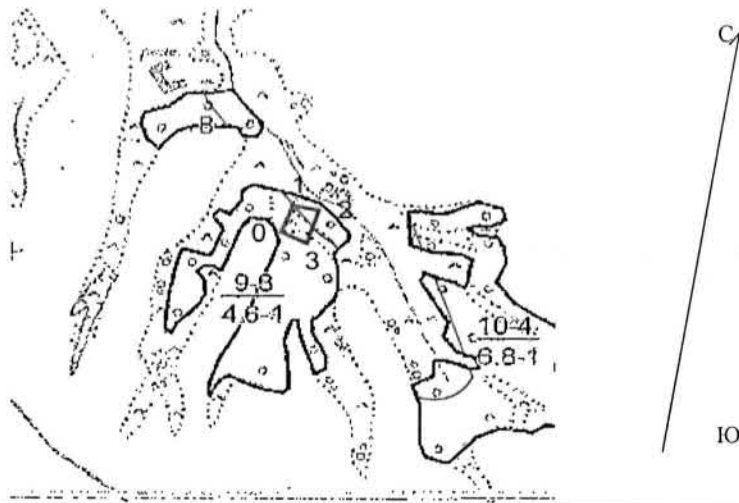
По насаждению в кв. 137 выд. 9 средневзвешенная категория состояния - 4,8

Ступени толщины, см	Количество деревьев по категориям состояния, шт.																	Всего			
	1		2		3		4		5		5(а,б,в)			5(г,д,е)			шт./куб.м	в том числе подлежит рубке, %			
	Н	З	Н	З	Н	З	Н	З	Н	З	Н	З	О	Н	З	О					
1	2	3	4	5	6	7	8	9	10	11	12	13	14	15	16	17	18	19			
8	0	0	0	0	0	0	0	0	0	0	0	0	0	0	0	0	0	0	0	#ДЕЛ/0!	
12	0	0	0	0	0	0	0	0	0	0	0	0	0	0	0	0	0	0	0	0	#ДЕЛ/0!
16	0	0	0	0	0	0	0	0	0	0	3	0	0	0	0	0	3	3	0,48	100,0%	
20	1	0	0	0	0	0	0	0	0	0	4	0	0	0	0	0	4	5	1,45	80,0%	
24	0	0	0	0	0	0	0	0	0	0	7	0	0	0	0	0	7	7	3,22	100,0%	
28	1	0	0	0	0	0	0	0	0	0	11	0	0	0	0	0	11	12	8,16	91,7%	
32	0	0	0	0	0	0	0	0	0	0	4	0	0	0	0	0	4	4	3,76	100,0%	
36	0	0	0	0	0	0	0	0	0	0	2	0	0	0	0	0	2	2	2,5	100,0%	
40	0	0	0	0	0	0	0	0	0	0	0	0	0	0	0	0	0	0	0	#ДЕЛ/0!	
44	0	0	0	0	0	0	0	0	0	0	0	0	0	0	0	0	0	0	0	0	#ДЕЛ/0!
48	0	0	0	0	0	0	0	0	0	0	0	0	0	0	0	0	0	0	0	0	#ДЕЛ/0!
52	0	0	0	0	0	0	0	0	0	0	0	0	0	0	0	0	0	0	0	0	#ДЕЛ/0!
56	0	0	0	0	0	0	0	0	0	0	0	0	0	0	0	0	0	0	0	0	#ДЕЛ/0!
60	0	0	0	0	0	0	0	0	0	0	0	0	0	0	0	0	0	0	0	0	#ДЕЛ/0!
64	0	0	0	0	0	0	0	0	0	0	0	0	0	0	0	0	0	0	0	0	#ДЕЛ/0!
68	0	0	0	0	0	0	0	0	0	0	0	0	0	0	0	0	0	0	0	0	#ДЕЛ/0!
72	0	0	0	0	0	0	0	0	0	0	0	0	0	0	0	0	0	0	0	0	#ДЕЛ/0!
Итого, куб. м	1	0	0	0	0	0	0	0	0	0	19	0	0	0	0	0	19	20			
Итого, % от запаса по породе	5,0%	0,0%	0,0%	0,0%	0,0%	0,0%	0,0%	0,0%	0,0%	0,0%	95,0%	0,0%	0,0%	0,0%	0,0%	0,0%	95,0%	100,0%		95,0%	

Условные обозначения: Н - не заселено (не поражено, не повреждено), З - заселено
стволовыми вредителями (поражено болезнями, повреждено огнем), О - отработано вредителями.

Абрис участка

Масштаб 1: 10000



№ квартала	№ выдела	№ лесопатологического выдела	Размеры ленты (круговой площадки) перечета				Координаты начала, конца поворотных точек лент перечета/центров круговых площадок перечета
			длина, м	ширина, м	радиус, м	площадь, га	

Пространственное размещение лесопатологических выделов

(включается в Акт выделении лесопатологических выделов, для указания пространственного расположения поврежденных и погибших насаждений)

Номера точек	Координаты	Длина, м
0-1	56.746522° 53.440920°	50
1-2	56.747022° 53.440986°	40
2-3	56.746899° 53.441753°	50
3-0	56.746289° 53.441995°	40

Исполнитель работ по проведению лесопатологического обследования:

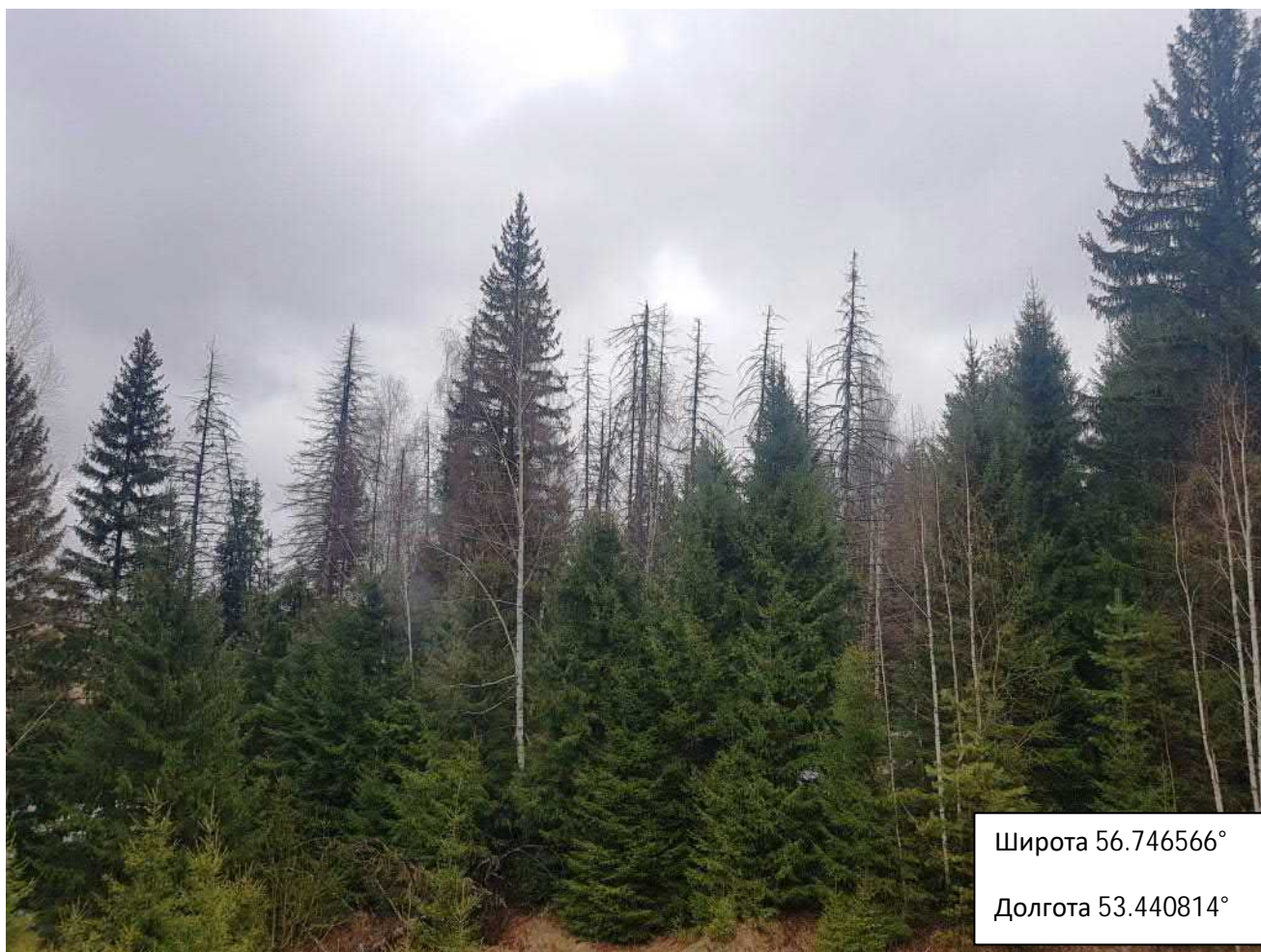
И.о. руководителя ГКУ УР "Завьяловское лесничество"
Инженер ОЗЛ ГКУ УР "Завьяловское лесничество"
Лесничий Пригородного участкового лесничества
ГКУ УР "Завьяловское лесничество"

Красноперов С.В.
Титова В. В.
Васильев О.В.

Дата составления документа 09.06.2021

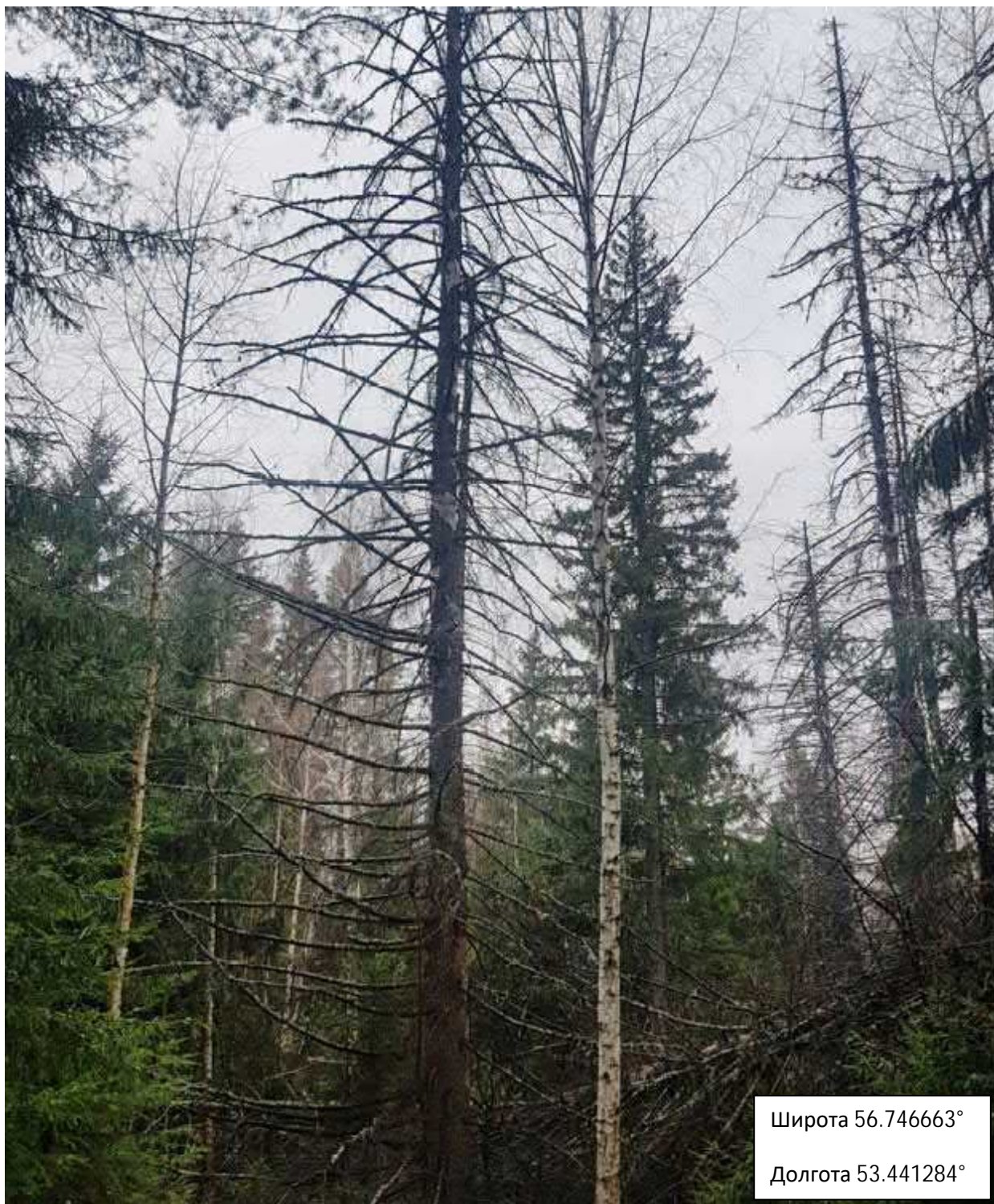
Приложение 4 к акту лесопатологического обследования лесного насаждения
в Пригородном участковом лесничестве кв.137 выд. 9

Фото 1



28.04.2021 г. :13.00

Фото 2



Широта 56.746663°

Долгота 53.441284°

28.04.2021 г. :13.30

Фото 3



Широта 56.746495°

Долгота 53.441103°

28.04.2021 г. :13.22