

УТВЕРЖДАЮ:  
Заместитель министра  
природных ресурсов и охраны  
окружающей среды Удмуртской Республики  
Ю.А. Долматов  
« 2 » июля 2021 года

Акт  
лесопатологического обследования № 2021-12-53  
лесных насаждений Кезского лесничества  
Удмуртской Республики

Способ лесопатологического обследования: 1. Визуальный

2. Инструментальный

Участковое лесничество	Урочище (дача)	Квартал	Выдел	Площадь выдела, га	Лесопатологический выдел	Площадь лесопатологического выдела, га
Чепецкое	-	13	13	10	1	0,88

Лесопатологическое обследование проведено на общей площади:

0,88

Кадастровый номер участка: 18:12:000000:744  
(для участков, предоставленных в постоянное(бессрочное) пользование, аренду)

Документ о праве пользования:

ООО ТПК "Восток-ресурс"  
договор аренды лесного участка от 14.11.2019 №01/2-15/1197. Заготовка древесины  
(тип документа о праве пользования, дата, номер, вид разрешенного использования лесов)

**Инструментальное (детальное) обследование лесных насаждений.**  
(раздел включается в акт в случае проведения лесопатологического обследования инструментальным способом)

2.1 Лесничество Кезское Участковое лесничество Чепецкое  
 Урочище(дача) Квартал 13 Выдел 13  
 Лесопатологический выдел 1

Наличие ограничений или особенностей участка, влияющих на назначение СОМ:

\_\_\_\_\_ (отметка о наличии ООПТ, ОЗУ, водоохранной зоны, радиоактивного загрязнения лесов, угрозы возникновения очагов вредных организмов или пожарной опасности в лесах).

2.2 Фактическая таксационная характеристика лесного насаждения соответствует ( не соответствует) таксационному описанию (нужное подчеркнуть). Причины несоответствия:

Ведомость насаждений с выявленными несоответствиями таксационным описаниям приведена в приложении 1 к Акту

2.3 Состояние насаждений:

с нарушенной устойчивостью (средневзвешенная категория состояния  $\geq 1,51 \leq 4,50$ )

с утраченной устойчивостью (средневзвешенная категория состояния  $\geq 4,51$ )

устойчивое (средневзвешенная категория состояния  $< 1,50$ )

2.4. Причины ослабления, повреждения, средневзвешенная категория состояния насаждения:  
Ураганные ветра. с нарушенной устойчивостью 3,24

2.4. 1. Повреждено огнем:

Вид пожара	Порода	Состояние корневых лап		Состояние корневой шейки		Высушивание луба		Обугленность древесины более 1/3 высоты ствола	
		процент поврежденных огнем корней	процент деревьев с данным повреждением	Обугленность древесины корневой шейки по окружности (1/4;2/4;3/4;6)	процент деревьев с данным повреждением	по окружности и (1/4;2/4;3/4; болны3/4	процент деревьев с данным повреждением	по окружности ствола (менее 1/2; более 1/2)	процент деревьев с данным повреждением
1	2	3	4	5	6	7	8	9	10

2.4.2 Заселено (отработано) стволовыми вредителями:

Вид вредителя	Порода	Встречаемость заселенных деревьев, % от запаса породы	Встречаемость отработанных деревьев, % от запаса породы	Степень заселения лесного насаждения (слабая, средняя, сильная)
1	2	3	4	5

2.4.3. Поражено болезнями:

Болезнь/возбудитель	Порода	Встречаемость, % от запаса насаждения	Степень поражения лесного насаждения (слабая, средняя, сильная)
1	2	3	4

2.5. Выборке подлежит 56,1% деревьев(указывается общий % запаса деревьев, подлежащий рубке, от общего запаса насаждения),

в том числе:

без признаков ослабления

ослабленных

сильно ослабленных

усыхающих

0,0%

свежего сухостоя 0,0%

свежего ветровала 27,0%

свежего бурелома 29,1%

старого сухостоя 0,0%

старого ветровала 0,0%

старого бурелома 0,0%

2.6. Полнота лесного насаждения после уборки деревьев, подлежащих рубке, составит

0,3

Критическая полнота для данной категории лесных насаждений и преобладающей породы составляет

не лимитируется

#### ЗАКЛЮЧЕНИЕ к инструментальному обследованию участка.

С целью предотвращения негативных процессов, снижения от их воздействия назначено:

Участковое лесничество	Урочище (дача)	Квартал	Выдел	Площадь выдела, га	Лесопатологический выдел	Площадь лесопатологического выдела, га	Вид мероприятия	Площадь мероприятия, га	Породы	Доля выбираемой древесины по запасу, %	Рекомендуемый срок проведения мероприятия
1	2	3	4	5	6	7	8	9	10	11	12
Чепецкое		13	13	10	1	0,88	ВСП	0,88	Е	4,9%	2021
									П	0,0%	
									С	14,1%	
									Б	37,1%	
									Ос	0,0%	
									Лп	0,0%	
									Л	0,0%	
									Д	0,0%	
									Я	0,0%	
									Кл	0,0%	
									Олс	0,0%	
									Ивд	0,0%	
									Итого:	56,1%	

Ведомость временной пробной площади и абрис участка прилагаются (приложение 2 и 3 к Акту)

РЕКОМЕНДАЦИИ по проведению мероприятий, не относящихся к мероприятиям по предупреждению распространения вредных организмов: Своевременное проведение санитарно - оздоровительных мероприятий.

Дата проведения ЛПО

17.05.2021

Дата составления документов

19.05.2021

Исполнитель работ по проведению лесопатологического обследования:

Фёдоров А.В.

Подпись

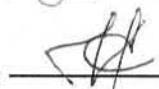


Телефон

89501744968

Согласовано

Руководитель ГКУ УР "Кезское лесничество"



Стрелков Н.Л.

1	Номер квартала																														
2	Номер выдела																														
3	Площадь выдела, га																														
4	Целевое назначение лесов																														
5	Категория защитных лесов																														
6	ОЗУ																														
7	Номер лесопатологического выдела																														
8	Площадь лесопатологического выдела, га																														
9	состав	3С1Е6Б																													
10	порода																														
11	возраст																														
12	средняя высота, м																														
13	средний диаметр, м																														
14	тип леса																														
15	полнота																														
16	бонитет																														
17	запас, куб. м/га																														
18	Число деревьев на временной пробной площади, шт																														
19																															
20																															
21																															
22																															
23																															
24																															
25																															
26																															
27																															
28																															
29																															
30																															
31																															
32																															
33	Причина ослабления, повреждения																														
34	Подлежит рубке, % от запаса																														
35	вид																														
36	площадь, га																														

Установки обозначения: Н - деревья не подлежат рубке; Р - деревья подлежат рубке

Исполнитель работ по проекту лесопатологического обследования: 

Федоров А.В.

Дата составления документа: 19.05.2021

Подпись: 

1.1 Субъект Российской Федерации  
Лесничество (Лесопарк)  
Участковое лесничество

Удмуртская Республика  
Кезское  
Чепецкое

Квартал 13 Выдел 13 Площадь выдела 10

Лесопатологический выдел 1 Площадь лесопатологического выдела 0,88

1.2. Метод перече́та:

сплошной, ленты пере́чета, круговые площадки постоянного радиуса,  
реласкопические площадки (нужное подчеркнуть).

Количество лент/площадок 1 Размеры площадок (длина\*ширина/радиус) 0 га  
Размер временной пробной площади 0 га

1.3. Фактическая таксационная характеристика насаждения:

Состав ЗС1Е6Б Возраст 37 лет; тип леса КС полнота 0,7  
запас на га 200 кбм; возобновление 10Е 10 лет, высота 2.0 м, 1.0 тыс.шт/га

1.4. Номер очага вредных организмов \_\_\_\_\_ - \_\_\_\_\_

Тип очага вредных организмов: эпизодический, хронический (нужное подчеркнуть).

Фаза развития очага вредных организмов: начальная, нарастания численности, собственно вспышка,  
кризис (нужное подчеркнуть).

1.5. Причина ослабления, повреждения насаждения и время:

2020 год. Ураганные ветра

Состояние насаждения:

с нарушенной устойчивостью

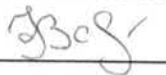
Средневзвешенная категория состояния насаждения: 3,24

1.6. Назначенные мероприятия: ВСП

Исполнитель работ по проведению лесопатологического обследования:

Фёдоров А.В.

Подпись \_\_\_\_\_

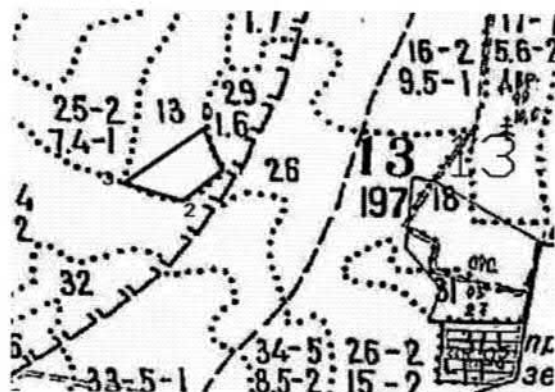


Дата составления документа

19.05.2021

Абрис участка

Масштаб 1:10000



0-9 номера точек границ лесопатологического выдела  
 границы лесопатологического выдела

Условные обозначения: \_\_\_\_\_

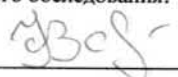
№ квартала	№ выдела	№ лесопатологического выдела	Размеры ленты (круговой площадки) перече́та					Координаты начала, конца поворотных точек ленты перече́та/центров круговых площадок перече́та
			№ выдела (площадки)	длина, м	ширина, м	радиус, м	площадь, га	

**Пространственное размещение лесопатологических выделов**  
 (включается в Акт выделении лесопатологических выделов, для указания пространственного расположения поврежденных и погибших насаждений)

Номер точек	Координаты		Длина линий, м
0	57.979414 53.482068	ЮВ 116	60
1	57.978754 53.482542	ЮЗ 36	70
2	57.978277 53.481511	СЗ 165	80
3	57.978560 53.480017	СВ 35	130

Исполнитель работ по проведению лесопатологического обследования:

Фёдоров А.В.

Подпись 

Дата составления документа

19.05.2021

Лесничество	Участковое лесничество	квартал	выдел	Номер лесопатологического выдела	координаты	дата
Кезское	Чепецкое	13	13	1	57.979414 53.482068	17.05.2021

