

УТВЕРЖДАЮ:
Заместитель министра
природных ресурсов и охраны
окружающей среды Удмуртской Республики
Ю.А. Долматов
« 10 » сентября 2021 года

Акт
лесопатологического обследования № 2021-8-316
лесных насаждений Завьяловского лесничества
Удмуртской Республики

Способ лесопатологического обследования: 1. Визуальный

2. Инструментальный

Участковое лесничество	Урочище (дача)	Квартал	Выдел	Площадь выдела, га	Лесопатологический выдел	Площадь лесопатологического выдела, га
Пригородное		19	30	5,3		
					1	0,5

Лесопатологическое обследование проведено на общей площади: 0,5

Кадастровый номер участка: участок не предоставлен в постоянное (бессрочное) пользование, аренду
(для участков, предоставленных в постоянное(бессрочное) пользование, аренду)

Документ о праве пользования:

(тип документа о праве пользования, дата, номер, вид разрешенного использования лесов)

Инструментальное (детальное) обследование лесных насаждений.

(раздел включается в акт в случае проведения лесопатологического обследования инструментальным способом)

2.1 Лесничество Завьяловское Участковое лесничество Пригородное
 Урочище(дача) Квартал 19 Выдел 30

Лесопатологический выдел 1 Площадь лесопатологического выдела 0,5

Наличие ограничений или особенностей участка, влияющих на назначение СОМ:

ОЗУ: леса вокруг населенных пунктов и садоводческих обществ.
 (отметка о наличии ООПТ, ОЗУ, водоохранной зоны, радиационного загрязнения лесов, угрозы возникновения очагов вредных организмов или пожарной опасности в лесах).

2.2 Фактическая таксационная характеристика лесного насаждения соответствует (не соответствует)
 таксационному описанию (нужное подчеркнуть). Причины несоответствия:
 Давность лесоустройства 1996 год.

Ведомость насаждений с выявленными несоответствиями таксационным описаниям
 приведена в приложении 1 к Акту

2.3 Состояние насаждений:
 с нарушенной устойчивостью (средневзвешенная категория состояния $\geq 1,51 \leq 4,50$)

с утраченной устойчивостью (средневзвешенная категория состояния $\geq 4,51$)

устойчивое (средневзвешенная категория состояния $< 1,50$)

2.4. Причины ослабления, повреждения, средневзвешенная категория состояния насаждения:
 повреждение стволовыми вредителями, СКС 2,59

Вид пожара	Порода	Состояние корневых лап		Состояние корневой шейки		Высушивание луба		Обугленность древесины более 1/3 высоты ствола	
		процент поврежденных огнем корней	процент деревьев с данным повреждением	Обугленность древесины корневой шейки по окружности (1/4;2/4;3/4;бо	процент деревьев с данным повреждением	по окружности (1/4;2/4;3/4 ; болни3/4	процент деревьев с данным повреждением	по окружности ствола (менее 1/2; более 1/2)	процент деревьев с данным повреждением
1	2	3	4	5	6	7	8	9	10

2.4.1 Заселено (отработано) стволовыми вредителями:

Вид вредителя	Порода	Встречаемость заселенных деревьев, % от запаса породы	Встречаемость отработанных деревьев, % от запаса породы	Степень заселения лесного насаждения (слабая, средняя, сильная)
1	2	3	4	5
стволовые вредители	Е	-	12,6	-
				-

2.4.3. Поражено болезнями:

Болезнь/возбудитель	Порода	Встречаемость, % от запаса насаждения	Степень поражения лесного насаждения (слабая, средняя, сильная)
1	2	3	4

2.5. Выборке подлежит от общего запаса насаждения), в том числе:

12,6% деревьев (указывается общий % запаса деревьев, подлежащий рубке,

без признаков ослабления причины ослабления _____

ослабленных причины ослабления _____

сильно ослабленных причины ослабления _____

усыхающих 0,0% причины ослабления _____

свежего сухостоя 0,0%

свежего ветровала 0,0%

свежего бурелома 0,0%

старого сухостоя 12,6%

старого ветровала 0,0%

старого бурелома 0,0%

2.6. Полнота лесного насаждения после уборки деревьев, подлежащих рубке, составит 0,6

Критическая полнота для данной категории лесных насаждений и преобладающей породы составляет не лимитируется

ЗАКЛЮЧЕНИЕ к инструментальному обследованию участка.

С целью предотвращения негативных процессов, снижения от их воздействия назначено:

Участковое лесничество	Урочище (дача)	Квартал	Выдел	Площадь выдела, га	Лесопатологический выдел	Площадь лесопатологического выдела, га	Вид мероприятия	Площадь мероприятия, га	Породы	Доля выбираемой древесины по запасу, %	Рекомендуемый срок проведения мероприятия
1	2	3	4	5	6	7	8	9	10	11	12
Пригородное		19	30	5,3	1	0,5	ВСП	0,5	Е	12,6%	2021
									П	0,0%	
									С	0,0%	
									Б	0,0%	
									Ос	0,0%	
									Лп	0,0%	
									Л	0,0%	
									Д	0,0%	
									Я	0,0%	
									Кл	0,0%	
									Олс	0,0%	
									Ивд	0,0%	
Итого:										12,6%	

Ведомость временной пробной площади и абрис участка прилагаются (приложение 2 и 3 к Акту)

РЕКОМЕНДАЦИИ:

после окончания выборочной санитарной рубки обеспечить проведение мероприятий по восстановлению леса в соответствии с правилами лесовосстановления,

соблюдать утвержденные в установленном порядке правила пожарной безопасности в лесах.

Дата проведения ЛПО: 10.08.2021

Исполнитель работ по проведению лесопатологического обследования:

И.о. руководителя ГКУ УР "Завьяловское лесничество"

Красноперов С.В.

Инженер ОЗЛ ГКУ УР "Завьяловское лесничество"

Титова В. В.

Лесничий Пригородного участкового лесничества ГКУ УР "Завьяловское лесничество"

Васильев О.В.

Дата составления документов 27.08.2021

Ведомость участков леса с выявленными несоответствиями таксационным описаниям

Субъект Российской Федерации Удмуртская Республика Лесничество Завьяловское
Участковое лесничество Пригородное

1	2	3	4	5	6	7	8	9	10	11 Таксационная характеристика									12	13	14	15	16	17	18	19	20	21
										состав	попада	возраст, лет	средняя высота, м	средний диаметр, см	тип леса	попота	бонитет	запас, км³/га										
ТО	1996	19	30	5,3	Защитные	Леса, выполняющие функции защиты природных и иных объектов; зеленые зоны.	ОЗУ: леса вокруг населенных пунктов и садоводческих обществ	1	0,5	площадь лесопатологического	го выдела, га	11	12	13	14	15	16	17	18	19	20	21	площадь, га					
Ф	2021	19	30	5,3	Защитные	Леса, выполняющие функции защиты природных и иных объектов; зеленые зоны.	ОЗУ: леса вокруг населенных пунктов и садоводческих обществ	1	0,5	площадь лесопатологического	го выдела, га	7E2111C+0e	E	85	2,3	24	КС	0,6	1	274	1	0,5	площадь, га					

Условные обозначения:

ТО - таксационные описания

Ф - фактическая характеристика лесного насаждения

Исполнитель работ по проведению лесопатологического обследования:

И.о. руководителя ГКУ УР "Завьяловское лесничество"


Кравченко С.В.

Инженер ОЗН ГКУ УР "Завьяловское лесничество"

Титова В.В.

Лесный Пригородного участкового лесничества
ГКУ УР "Завьяловское лесничество"

Васильев О.В.

Дата составления документа

17.08.2021

Телефон 8 (3412) 54-45-76

Результаты проведения лесопатологического обследования в лесных насаждениях,
поврежденных вредителями леса (хвое-листогрызушками) за август 2021 г.

Субъект Российской Федерации Удмуртская Республика Завьяловское
Участковое лесничество Пригородное Лесничество Лесничество

1	2	3	4	5	6	7	8	Распределение деревьев по категориям состояния, % от запаса										34	35	36												
								без признаков ослабления		ослабленные		сильно ослабленные		умершащие		свежий сухой					свежий ветровал		свежий бурелом		33							
19	30	5,3	Защитные	Лесовое наименование лесов	ОЗУ	1	0,5	9	10	11	12	13	14	15	16	17	18	19	20	21	22	23	24	25		26	27	28	29	30	31	32
																									Н							
Всего																																
Условные обозначения: Н - деревья не подлежат рубке; Р - деревья подлежат рубке																																
Исполнитель работ по проведению лесопатологического обследования																																
И.о. руководителя ГКУ УР "Завьяловское лесничество"																																
Инженер ОЗЛГКУ УР "Завьяловское лесничество"																																
Лесничий Пригородного участкового лесничества																																
ГКУ УР "Завьяловское лесничество"																																
Дата составления документа 27.08.2021																																
Красноперов С.В.																																
Титова В.В.																																
Васильева О.В.																																

Условные обозначения: Н - деревья не подлежат рубке; Р - деревья подлежат рубке

Исполнитель работ по проведению лесопатологического обследования

И.о. руководителя ГКУ УР "Завьяловское лесничество"

Инженер ОЗЛГКУ УР "Завьяловское лесничество"

Лесничий Пригородного участкового лесничества
ГКУ УР "Завьяловское лесничество"

Дата составления документа 27.08.2021

Красноперов С.В.

Титова В.В.

Васильева О.В.

ВРЕМЕННАЯ ПРОБНАЯ ПЛОЩАДЬ №1

1.1. Субъект Российской Федерации	Удмуртская Республика	Лесничество Завьяловское			
Участковое лесничество	Пригородное				
Квартал	19	Выдел	30	Площадь выдела	5,3
Лесопатологический выдел	1	Площадь лесопатологического выдела			0,5

1.2. Метод перече́та:

сплошной, ленты пере́чета, круговые площадки постоянного радиуса,
реласкопические площадки (нужное подчеркнуть).

Количество лент/площадок 1 шт. Размеры площадок (длина*ширина/радиус) ___м

Размер временной пробной площади 0,5 га

1.3. Фактическая таксационная характеристика насаждения:

Состав	7Е2П1С+Ос	Возраст	85 лет;	тип леса	КС	полнота	0,6
запас на га	274	кбм;	возобновление	10Е 2,5 м, 0,5 тыс.шт/га			

1.4. Номер очага вредных организмов _____

Тип очага вредных организмов: эпизодический, хронический (нужное подчеркнуть).

Фаза развития очага вредных организмов: начальная, нарастания численности, собственно вспышка,
кризис (нужное подчеркнуть).

1.5. Причина ослабления, повреждения насаждения и время:

повреждение стволовыми вредителями, 2020 год повреждения

Состояние насаждения: сильно ослабленное лесное насаждение

Средневзвешенная категория состояния насаждения: 2,59

1.6. Назначенные мероприятия: ВСП

Исполнитель работ по проведению лесопатологического обследования:

И.о. руководителя ГКУ УР "Завьяловское лесничество"

Красноперов С.В.

Инженер ОЗЛ ГКУ УР "Завьяловское лесничество"

Титова В. В.

Лесничий Пригородного участкового лесничества
ГКУ УР "Завьяловское лесничество"

Васильев О.В.

Дата составления документа: 27.08.2021

Телефон 8 (3412) 54-45-76

ВЕДОМОСТЬ ПЕРЕЧЕТА ДЕРЕВЬЕВ
(для сплошного, ленточного и перечета на круговых площадках постоянного радиуса)

Порода: Е средневзвешенная категория состояния 2,75

Ступени толщины, см	Количество деревьев по категориям состояния, шт.																	Всего				
	1	2		3		4		5		5(а,б,в)				5(г,д,е)				шт./куб.м		в том числе подлежит рубке, %		
	Н	3	Н	3	Н	3	Н	3	Н	3	Н	3	Н	3	О	Н	3				О	
1																			18	19	20	
8									0	0				0	0				0	0		#ДЕЛ/О!
12	7				9				0	0				0	0				24	1,92		0,00%
16	5	7			6				0	0				0	0				18	3,24		0,00%
20	2	12			17				0	5				0	0				36	11,52		13,89%
24	7	18			20				0	4				0	0				49	24,5		8,16%
28	9	13			18				0	8				0	0				48	35,52		16,67%
32	3	5			4				0	6				0	0				18	18,36		33,33%
36	1	2			4				0	3				0	0				10	13,5		30,00%
40									0	0				0	0				1	1,72		0,00%
44									0	0				0	0				0	0		#ДЕЛ/О!
48									0	0				0	0				0	0		#ДЕЛ/О!
52									0	0				0	0				0	0		#ДЕЛ/О!
56									0	0				0	0				0	0		#ДЕЛ/О!
60									0	0				0	0				0	0		#ДЕЛ/О!
64									0	0				0	0				0	0		#ДЕЛ/О!
68									0	0				0	0				0	0		#ДЕЛ/О!
72									0	0				0	0				0	0		#ДЕЛ/О!
Итого, шт.	34	0	66		0	78		0	0	0	26		0	0	0	0	0	0	26	204		
Итого, куб.м	17	0	34		0	40		0	0	0	20		0	0	0	0	0	0		110		
Итого, % от запаса по породе	15,1%	0,0%	30,7%		0,0%	36,3%		0,0%	0,0%	0,0%	17,9%		0,0%	0,0%	0,0%	0,0%	0,0%	0,0%	17,9%	100,0%		17,9%

Порода: __ П __ средневзвешенная категория состояния 2,07

Ступени толщины, см	Количество деревьев по категориям состояния, шт.																		Всего					
	1			2			3			4			5			5(а,б,в)			5(г,д,е)			шт./куб.м	в том числе подожит рубке, %	
	Н	3	О	Н	3	О	Н	3	О	Н	3	О	Н	3	О	Н	3	О						
1																					18	19	20	
8																						0	0	#ДЕЛ/0!
12																						0	0	#ДЕЛ/0!
16				2																		5	0,8	0,00%
20	5			4																		15	4,2	0,00%
24	5			3																		15	6,6	0,00%
28	2			4																		11	7,04	0,00%
32	3			1																		5	4,3	0,00%
36	1																					2	2,2	0,00%
40																						0	0	#ДЕЛ/0!
44																						0	0	#ДЕЛ/0!
48																						0	0	#ДЕЛ/0!
52																						0	0	#ДЕЛ/0!
56																						0	0	#ДЕЛ/0!
60																						0	0	#ДЕЛ/0!
64																						0	0	#ДЕЛ/0!
68																						0	0	#ДЕЛ/0!
72																						53		
Итого, шт.	16	0	14	0	23	0	0	0	0	0	0	0	0	0	0	0	0	0	0	0	0	53		
Итого, куб.м	9	0	6	0	10	0	0	0	0	0	0	0	0	0	0	0	0	0	0	0	0	25		
Итого, % от запаса по породе	34,0%	0,0%	24,6%	0,0%	41,4%	0,0%	0,0%	0,0%	0,0%	0,0%	0,0%	0,0%	0,0%	0,0%	0,0%	0,0%	0,0%	0,0%	0,0%	0,0%	0,0%	100,0%		100,0%

Порода: С средневзвешенная категория состояния 2,35

Ступени толщины, см	Количество деревьев по категориям состояния, шт.																	Всего							
	1			2			3			4			5			5(а,б,в)			5(г,д,е)			шт./куб.м	в том числе подлежит рубке, %		
	Н	3	3	Н	3	3	Н	3	3	Н	3	3	Н	3	3	Н	3	3	Н	3	3			18	19
1																									
8																									
12																									
16																									
20																									
24																									
28																									
32																									
36																									
40																									
44																									
48																									
52																									
56																									
60																									
64																									
68																									
72																									
Итого, шт.	0	0	9	0	0	6	0	0	0	0	0	0	0	0	0	0	0	0	0	0	0	0	15		
Итого, куб. м	0	0	5	0	0	3	0	0	0	0	0	0	0	0	0	0	0	0	0	0	0	0	8		
Итого, % от запаса по породе	0,0%	0,0%	64,5%	0,0%	0,0%	35,5%	0,0%	0,0%	0,0%	0,0%	0,0%	0,0%	0,0%	0,0%	0,0%	0,0%	0,0%	0,0%	0,0%	0,0%	0,0%	0,0%	100,0%		0,0%

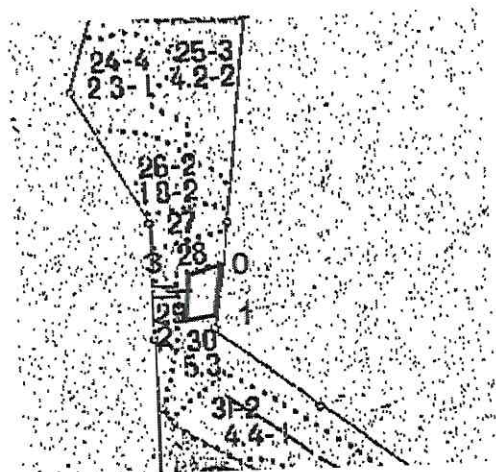
По насаждению: кв.19 выд. 30 средневзвешенная категория состояния 2,59

Ступени толщины, см	Количество деревьев по категориям состояния, шт.																		Всего				
	1			2			3			4			5			5(а,б,в)			5(г,д,е)			шт./куб.м	в том числе подлежит рубке, %
	Н	З	О	Н	З	О	Н	З	О	Н	З	О	Н	З	О	Н	З	О	Н	З	О		
1	2	3	3	4	5	6	7	8	9	10	11	12	13	14	15	16	17	18	19				
8	0	0	0	0	0	0	0	0	0	0	0	0	0	0	0	0	0	0	0	0	0	0	0,0%
12	7	0	8	0	9	0	0	0	0	0	0	0	0	0	0	0	0	24	1,92			0,0%	
16	5	0	14	0	16	0	0	0	0	0	0	0	0	0	0	0	0	35	6,2			0,0%	
20	7	0	21	0	28	0	0	0	0	0	5	0	0	0	0	0	5	61	18,77			8,2%	
24	12	0	28	0	30	0	0	0	0	0	4	0	0	0	0	0	4	74	35,86			5,4%	
28	11	0	24	0	28	0	0	0	0	0	8	0	0	0	0	0	8	71	50,74			11,3%	
32	6	0	9	0	5	0	0	0	0	0	6	0	0	0	0	0	6	26	25,53			23,1%	
36	2	0	2	0	5	0	0	0	0	0	3	0	0	0	0	0	3	12	15,7			25,0%	
40	0	0	1	0	0	0	0	0	0	0	0	0	0	0	0	0	0	1	1,72			0,0%	
44	0	0	0	0	0	0	0	0	0	0	0	0	0	0	0	0	0	0	0	0	0	#ДЕЛ/0!	
48	0	0	0	0	0	0	0	0	0	0	0	0	0	0	0	0	0	0	0	0	0	#ДЕЛ/0!	
52	0	0	0	0	0	0	0	0	0	0	0	0	0	0	0	0	0	0	0	0	0	#ДЕЛ/0!	
56	0	0	0	0	0	0	0	0	0	0	0	0	0	0	0	0	0	0	0	0	0	#ДЕЛ/0!	
60	0	0	0	0	0	0	0	0	0	0	0	0	0	0	0	0	0	0	0	0	0	#ДЕЛ/0!	
64	0	0	0	0	0	0	0	0	0	0	0	0	0	0	0	0	0	0	0	0	0	#ДЕЛ/0!	
68	0	0	0	0	0	0	0	0	0	0	0	0	0	0	0	0	0	0	0	0	0	#ДЕЛ/0!	
72	0	0	0	0	0	0	0	0	0	0	0	0	0	0	0	0	0	0	0	0	0	#ДЕЛ/0!	
Итого, куб. м	25	0	53	0	58	0	58	0	0	0	20	0	0	0	0	0	20		156				
Итого, % от запаса по породе	16,1%	0,0%	34,2%	0,0%	37,1%	0,0%	37,1%	0,0%	0,0%	0,0%	12,6%	0,0%	0,0%	0,0%	0,0%	0,0%	12,6%	100,0%					12,6%

Условные обозначения: Н - не заселено (не поражено, не повреждено), З - заселено
стволовыми вредителями (поражено болезнями, повреждено огнем), О - отработано вредителями.

Абрис участка

Масштаб 1: 10000



№ квартала	№ выдела	№ лесопатологического выдела	Размер ленты (круговой площадки) перечета				Координаты начала, конца поворотных точек лент перечета/центров круговых площадок перечета
			длина, м	ширина, м	радиус, м	площадь, га	
19	30	1				0,5	

Пространственное размещение лесопатологических выделов
(включается в Акт выделении лесопатологических выделов, для указания пространственного расположения поврежденных и погибших насаждений)

Номера точек	Координаты	Длина, м
0-1	56.849071° 53.538252°	90
1-2	56.848283° 53.538317°	50
2-3	56.848074° 53.537446°	80
3-0	56.848942° 53.537339°	60

Исполнитель работ по проведению лесопатологического обследования:

И.о. руководителя ГКУ УР "Завьяловское лесничество"

Инженер ОЗЛ ГКУ УР "Завьяловское лесничество"

Лесничий Пригородного участкового лесничества
ГКУ УР "Завьяловское лесничество"

Дата составления документа: 27.08.2021

Красноперов С.В.

Титова В. В.

Васильев О.В.

Телефон 8 (3412) 54-45-76

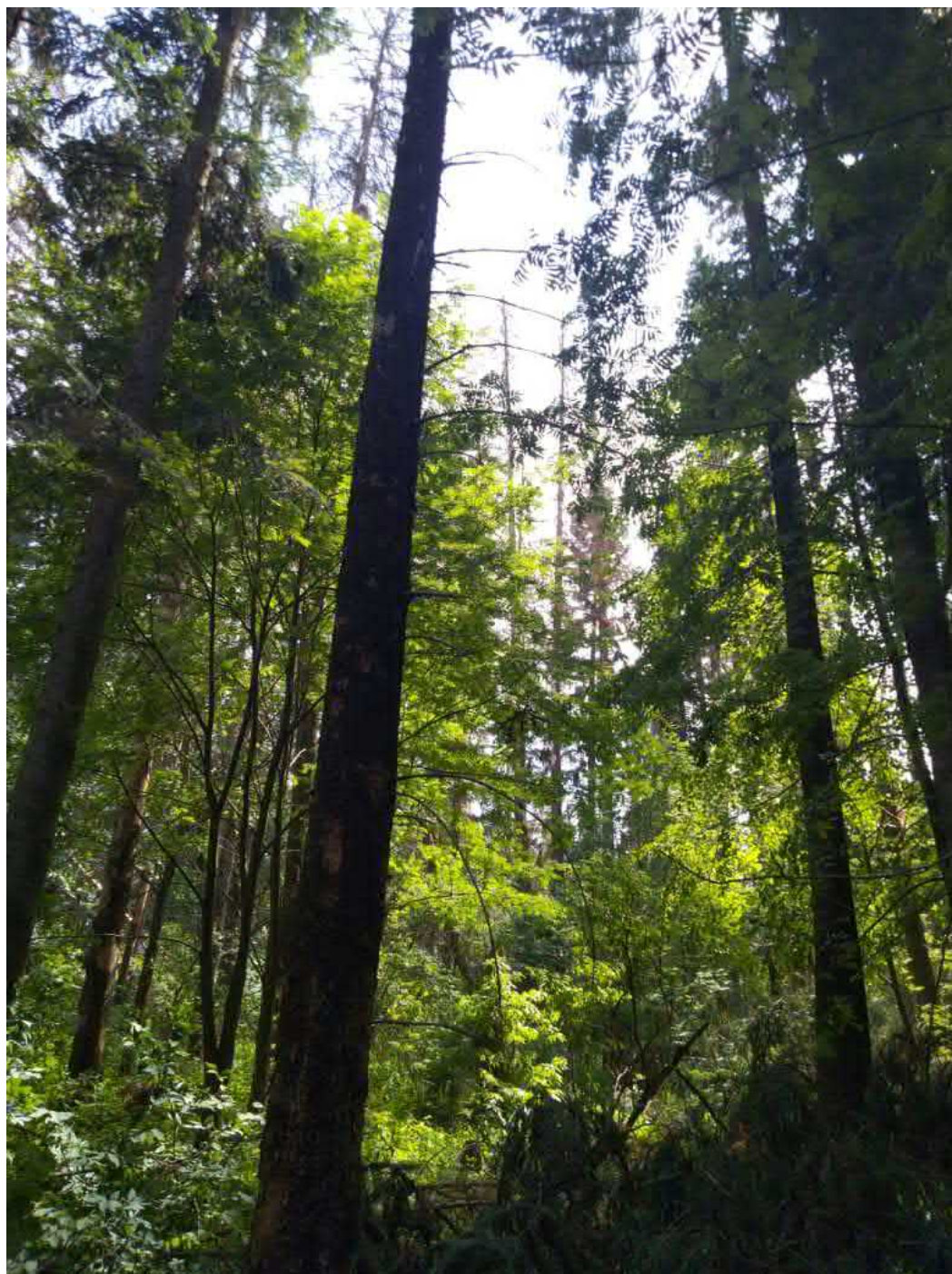
Пригородное участковое лесничество квартал 19 выдел 30

Фото 1



Дата 10.08.2021 г.

Фото 2



Дата 10.08.2021 г.

Фото 3



Дата 10.08.2021 г.

Фото 4



Дата 10.08.2021 г.